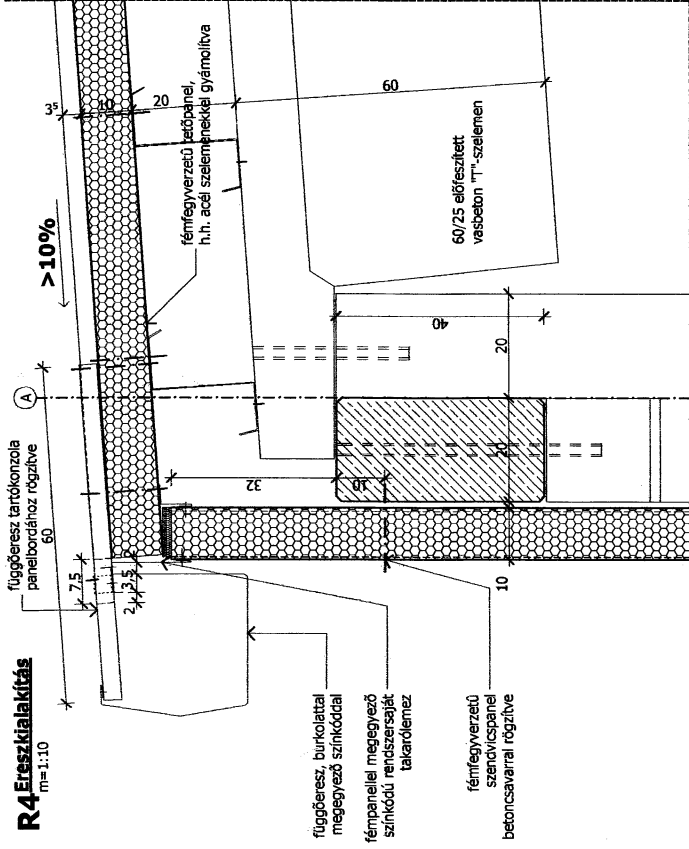


R4 Ereszkialakítás

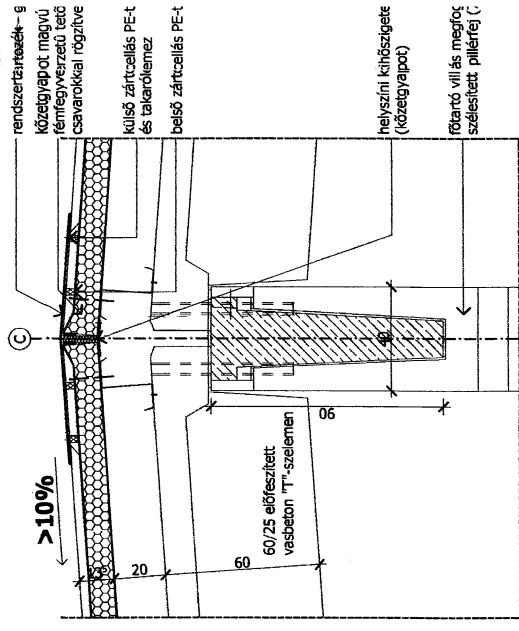
m=1:10



függőeszk, burkolattal meggyező szinkóddal
fémpanellel meggyező szinkódú rendszersaját takarólemez
fémfegyverzetű szendvicspanel betonsavarral rögzítve

R5 Gerinckialakítás

m=1:20

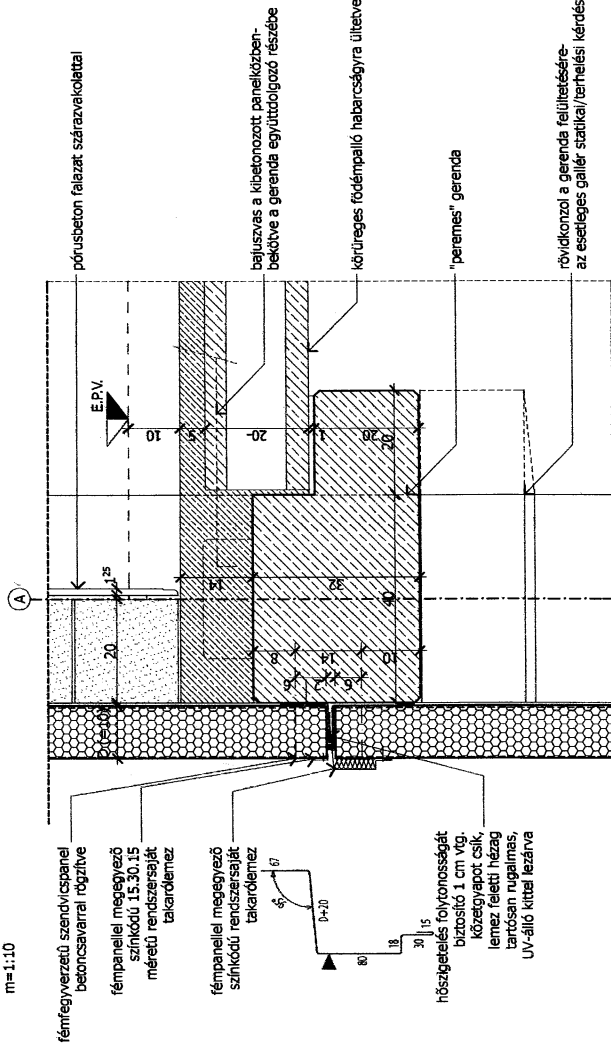


rendszertervezések - g köztegyapókat magvú fémfegyverzetű teő csarnokfalra rögzítve
külső zártcellás PE-t és takarólemez
belső zártcellás PE-t
helyszíni kihibáztat (köztegyapó)
főtarató villás merőfor szelészett pillérrel (C)

R2 Paneloldás homlokzati gerenda előtt.

közbenső kis teherbírási fűdém felfekvése

m=1:10



fémfegyverzetű szendvicspanel betonsavarral rögzítve
fémpanellel meggyező szinkódú 15.30.15 méretű rendszersaját takarólemez

fémpanellel meggyező szinkódú rendszersaját takarólemez

hőszigetelés folytonosságát biztosító 1 cm vtp. köztegyapó csik, lemez feletti hézag tartósan rugalmas, UV-álló kittal lezárva

pörüsbeton falazat szárazvalóalatta

bajuszvas a kibetonozott panelközben-betétve a gerenda együttoigazozó részébe

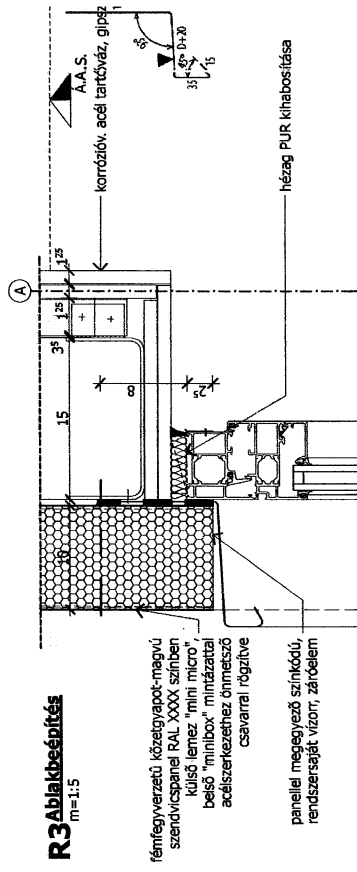
körtüreges fűdémállító habarcságyra ültetve

"peremes" gerenda

rövidkonnol a gerenda felülteséré-az esetleges gallér statikai/terhelési kérdés

R3 Ablakbeépítés

m=1:5



fémfegyverzetű köztegyapókat-magvú szendvicspanel RAL XXXX színben külső lemez "mini micro", belső "mini box" mintázattal acélcsiszerekhez ömlesztő csavarral rögzítve

panellel meggyező szinkódú, rendszersaját vízor; záróelem

hézag PUR kihibáztatása

A.A.S.

korrozív, acél tartóváz, gipsz

