

Tárgy: Hőhídmegegyeztetett alumínium függönyfal

Celkitűzés: az alu. függönyfalak szerkesztésével kapcsolatos kérdések megismertetése, bemutatása  
(A kiadott tervlapok a BME Bertalan Lajos utcában épült új házhoz tartoznak)

A függönyfal magassága meghaladja azt a méretet, amit bordatoldás nélkül lehet készíteni. Minden egyes bordát csak egy helyen szabad fixen rögzíteni, a többi megáramszása csúszókapcsolat kell legyen, hogy a hőágulásokból adódóan ne deformálódjon. Adott esetben mindig a borda felső végén készült fix megfogás. A bordák kétszintű magasság. A központi és az alsó megfogások csúszó kapcsolatok. Lehetőség volna alsó fix megfogásra és felső csúszó kapcsolatra is, de az a karcsú bordákra nem logikus. A bordák keresztmetszeti méretét statikai számítások alapján kell meghatározni. Nem tönkremenetelre, hanem a szélterhelékből származó alakváltozásokra méreteznék. A függőleges bordák a főbordák, a vízszintesek a fiókborderák.

A borda keresztmetszetén mutassuk meg a dréncsatolma vízzárásban betöltött fontos szerepét és annak alsó kivezetését, szerkezeti konzekvenciáit.

#### 101.jeli részlet

A központi födémhez csatlakozásnál mutassuk meg:

- a bordák megfogásának módját, a 3 irányú állítás lehetőségével
- a bordák hosszolását
- a födém sávjának eltakarását és a lábazat kialakítását
- a födém előtti sáv zárását

#### 105.jeli részlet

Az alsó csatlakozás vb.mellvédőfalhoz, ami adott esetben lábaltzat. Mutassuk meg:

- a bordák vízkivezetését
- a párazárás érdekében és a hőszigetelés folytonossága érdekében tett intézkedéseket

#### 110.jeli részlet

A főlső, vb.donga-födémhez való csatlakozásnál mutassuk meg:

- a bordák fix megfogását a 3 irányú állítás lehetőségével
- a párazárás és a hővédelem érdekében tett intézkedéseket

#### 112.jeli részlet

A szomszédos épület tűzfalához való csatlakozásnál mutassuk meg:

- a két épület közötti hézag letakarásának problémáját, ami függőleges értelemben változó szélességű
- a légzárás és párazárás, illetőleg a hőszigetelés érdekében tett intézkedéseket

#### 108.jeli részlet

A saját épület téglaburkolatos, hőszigetelt homlokzatához való csatlakozásnál mutassuk be:

- a hőszigetelés folytonossága érdekében tett intézkedéseket
- a két technológia (kömüves és lakatos) különböző időben történő kivételzésének konzekvenciáit
- a pára- és légzárás kérdéskörének fontosságát

#### 111.jeli részlet

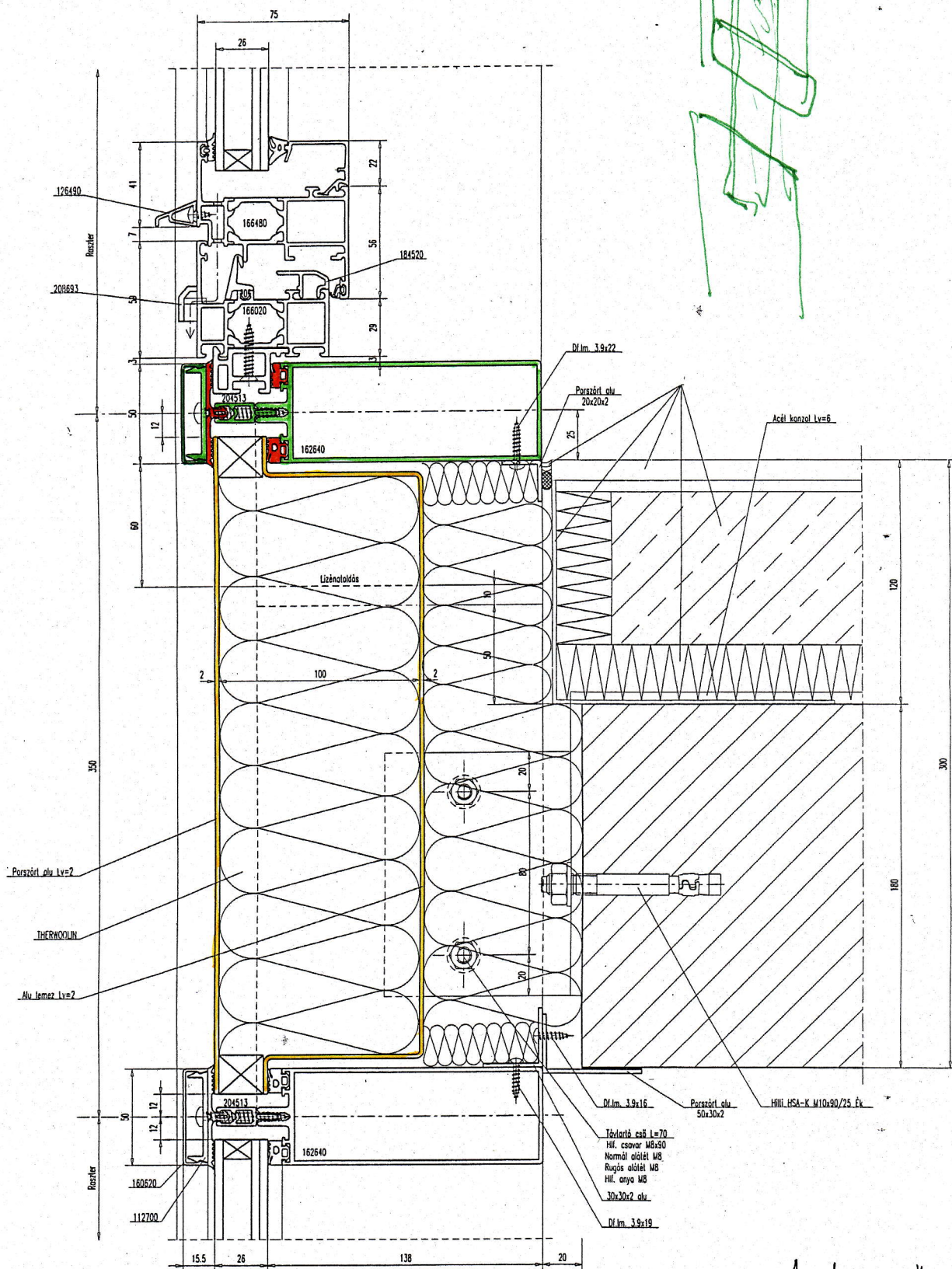
Az épület vb. harántfala előtt bordakettőzést készítettünk. Ezzel a szomszédos helyiségek korrekci elválasztása, továbbá ablakszámnyak beépítése is lehetővé vált. További indok: Acél szerkezeti konzolok beépítésére volt szükség (erkélyek), amelyeket a két borda közötti mezőben lehetett viszonylag korrekt módon átvezetni a függönyfalra. Ezen a rajzon felülvezetben is láthatók az egyedi bordarögzítések. Ezek előnye, hogy felülről szerelhetők és nem a födém homlokfelülete felől. (A statikus nem merre a rögzítéseket a vb.lemez homlokfelületén megoldani.)

dr Kakasy László  
tárgyfelelős









101. FELÜ RÉSZLET

CSATLAKOZÁS KÖZBENSŐ  
FÖDÉMHEZ

BORDA TOLDÁS, ALUL  
FIX MEGFOGÁS, FELÜL  
CSÚSZÓ KAPCSOLAT

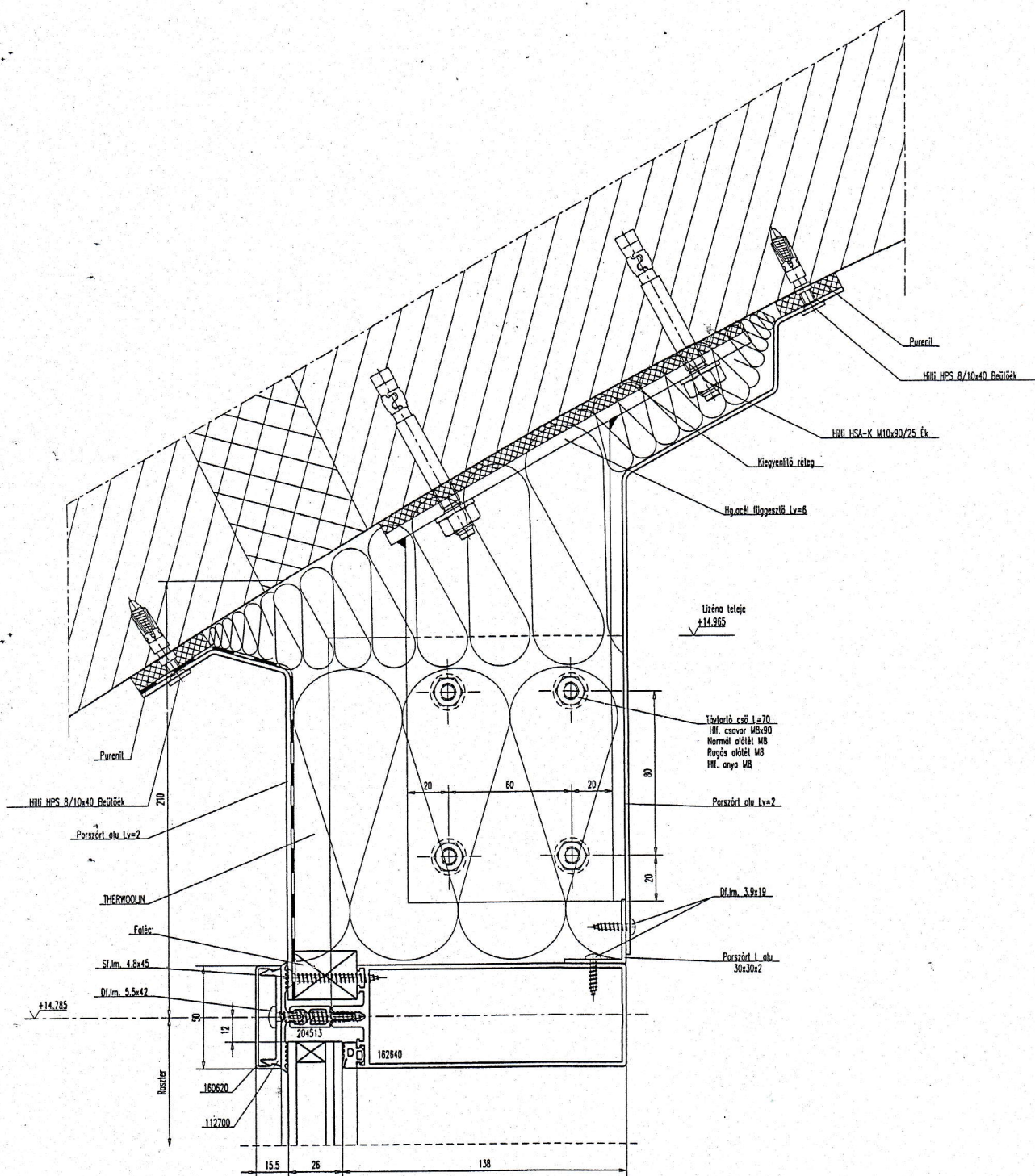












110 FELÜ RÉSZLET

CSATLAKOZÁS FELSŐ  
ZÁRÓFÖDÉMHEZ  
(FIX MEGFOGÁS)



III. JELÜ RÉSZLET

BORDAKETTOZÉS VB. FAL  
ELŐTT

