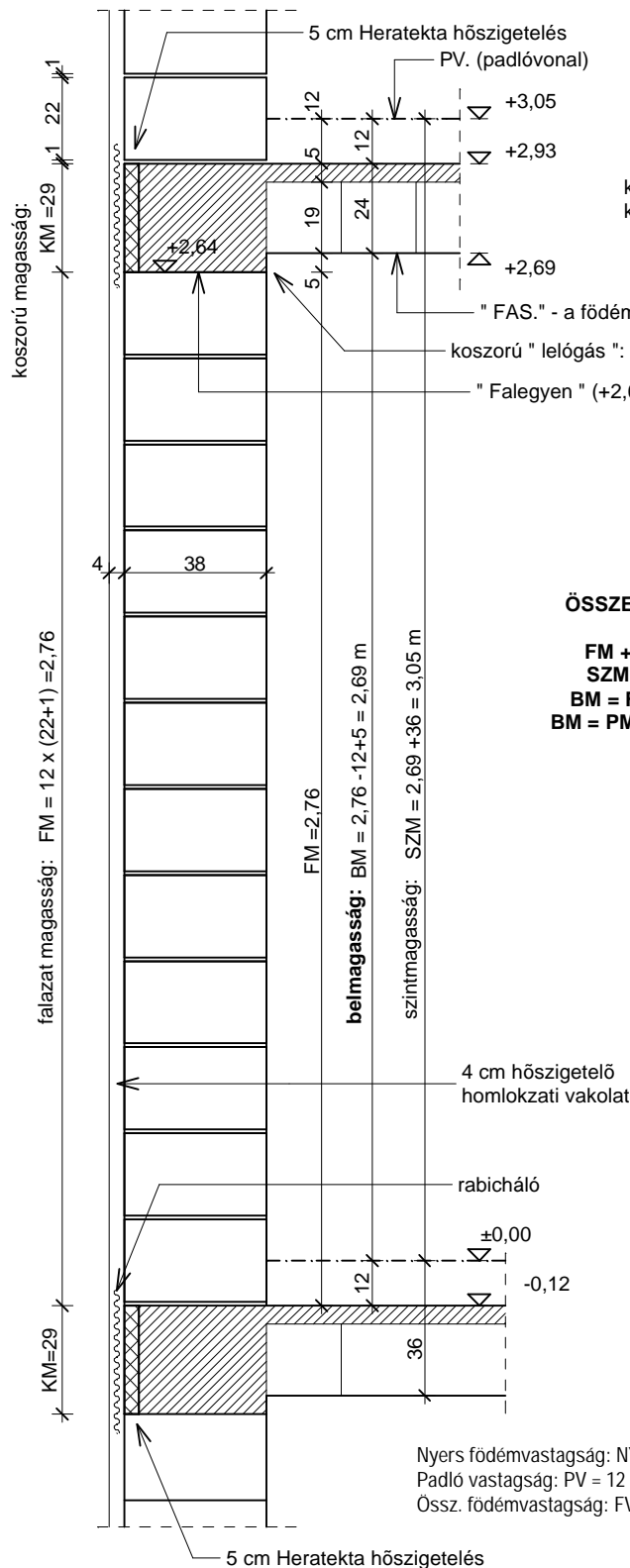


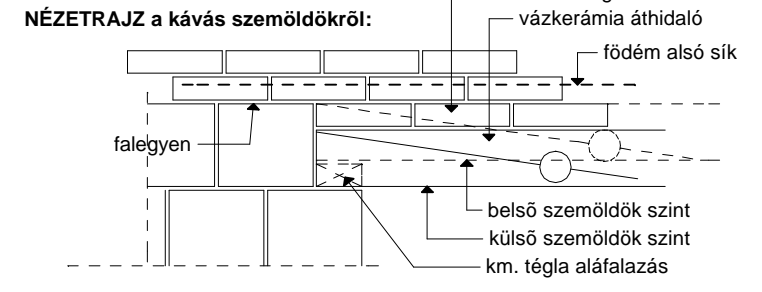
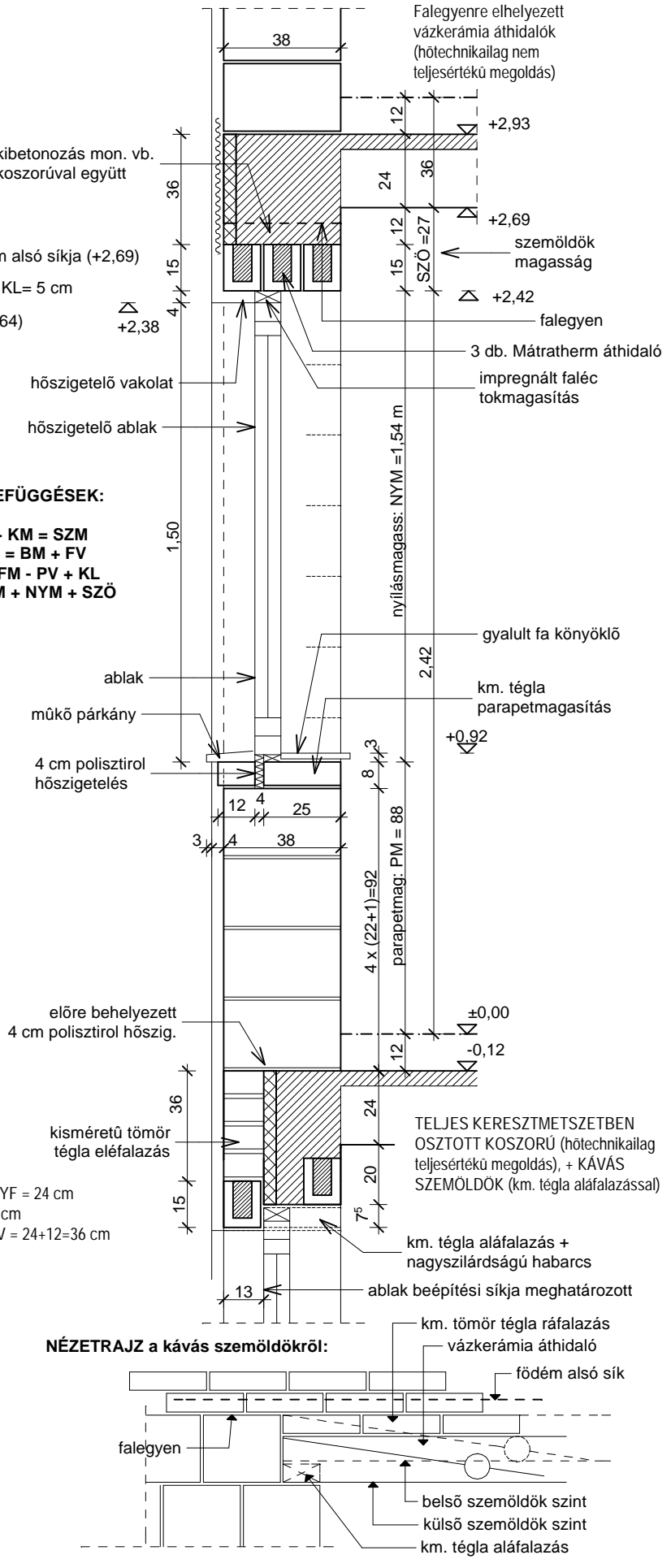
TÖMÖR FALZAKASZ MÉRETRENDJE
Leier-Mátratherm falazat esetén



ÖSSZEFÜGGÉSEK:
 $FM + KM = SZM$
 $SZM = BM + FV$
 $BM = FM - PV + KL$
 $BM = PM + NYM + SZŐ$

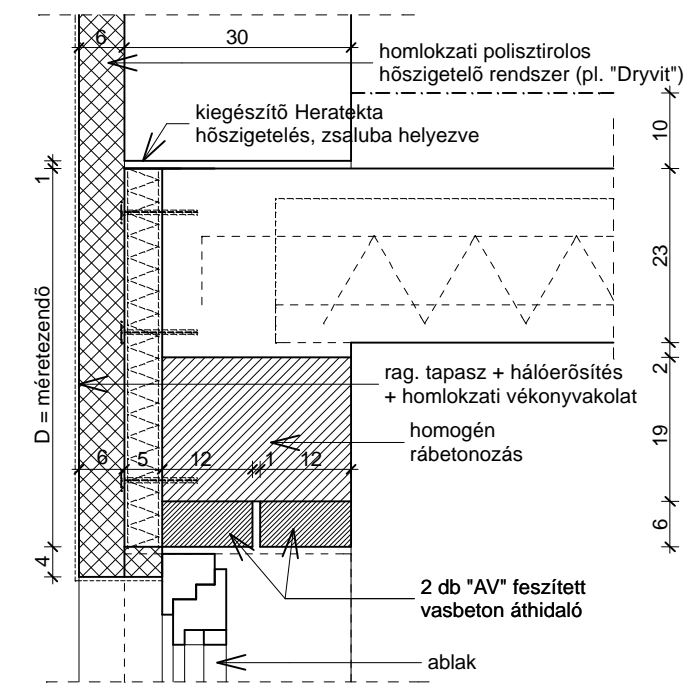
- JELLEMZŐK:**
- falazat: Leier-Mátratherm 38 (habarcsstáskás) 38/25/22 cm
 - km. téglával jól összefalazható magasság
 - rakásmód: "0" házaggal ütköztetni
 - a habarcsdugókat soronként kiönteni
 - koszorú előtt zsaluzatba rakott táblás hősziget. + rabicháló
 - homlokzati hőszigetelő vakolat ($k=0,09...0,16 W/m^2K$)
 - áthidaló: 3 db Mátratherm 12/15 cm gerenda, falegyenre ültetve
 - földem: egy. vb. ger. és béléstest + felbeton, 19+5=24 cm
 - parapetmagasítás: km. tégl. ráfalazás + kieg. ps. hőszigetelés
 - kávas szemöldök: km. tégl. aláfalazás + nagyszil. habarcs
 - osztott km.-ű koszorú: 4 cm ps. hősziget. + km. tégl. eléfalazás
 - ablak fölött impregnált faléc tokmagasítás

NYÍLÁS KIVÁLTÁS MÉRETRENDJE
Mátratherm áthidalókkal



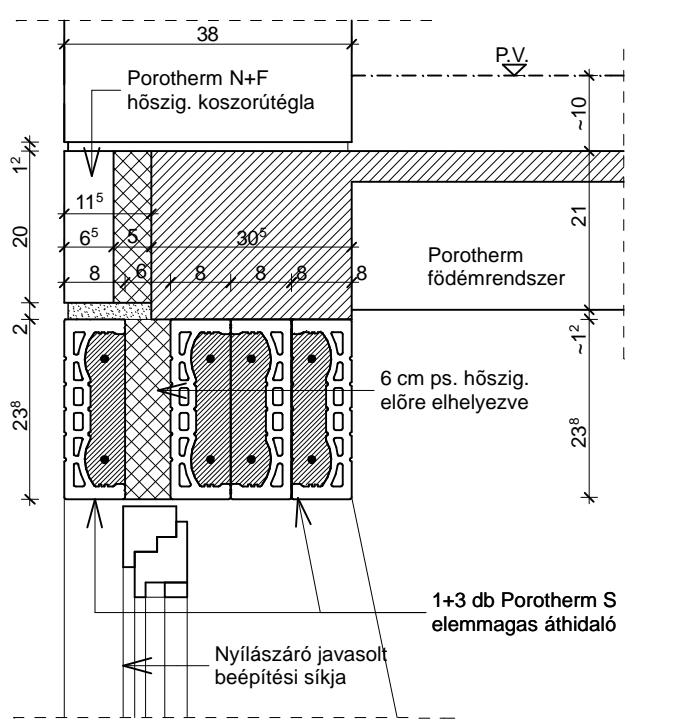
TELJES KERESZTMETSZETBEN OSZTOTT KOSZORÚ (hőtechnikailag teljesértékű megoldás), + KÁVAS SZEMÖLDÖK (km. tégl. aláfalazással)

ROSSZ HŐSZIGETELŐ (hanggátló, mészhomok tégl) FAL KIEG. HŐSZIGETELÉSSSEL, + "AV" JELŰ VB. GERENDA



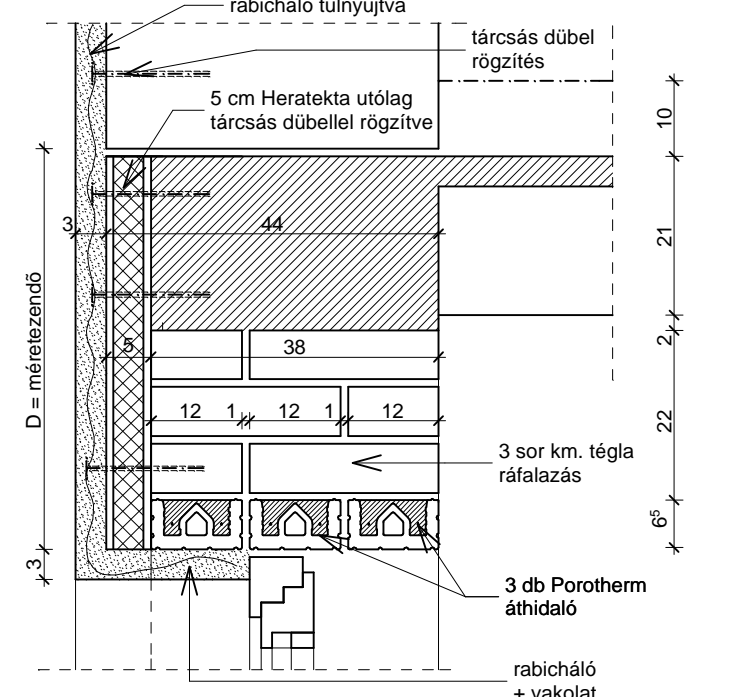
- falazat: B30, PTH hanggátló, Silka mészhomok tégl, kmt., stb.
- homlokzat: "dryvit"-jellegű kiegészítő hőszigetelő rendszer pl. 6 cm PS. + ragasztótapasz + hálóerős. + színvakolat
- áthidaló: 2 db "AV"-jelű feszített VB. ger. (12/6 cm) méretezése a felette lévő tömör tégl. v. beton övvel, koszorúval együtt, "D"-méret szerint táblázatból
- földem: Trigon gerenda + beton béléstest + 4 cm felbeton
- koszorú: 5 cm kieg. Heratekta hősziget. + tárcsás dübelek

POROTHERM 38 NÜTFÉDERES FAL + POROTHERM-S ELEMMAGAS GERENDA



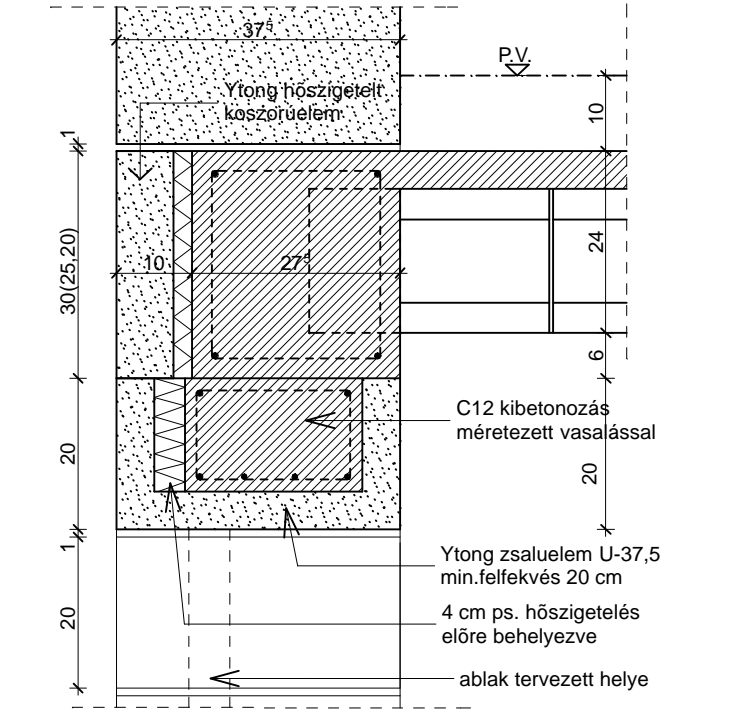
- Porotherm 38 N+F falazat (nűtféderes) 38/25/23,8 cm
- hősziget. falazóhabarcs + normál vakolatnál: $k=0,41 W/m^2K$
- 1+3 db Porotherm-S elemmagas áthidaló (8/23,8 cm)
- osztott keresztmetszetű, benne 6 cm polisztirol hősziget.
- Porotherm vázkerámia földemrendszer 17+4=21 cm
- Porotherm koszorútégla, hőszigetelt, jól vakolható

PTH 44 FALAZAT NORMÁL VAKOLATTAL + POROTHERM VÁZKERÁMIA ÁTHIDALÓVAL



- falazat: PTH 44 N+F, esetleg HS, nagy hőszigetelésű 44/25/23,8 cm
- homlokzati alapvakolat + színvakolat ($k=0,3$)
- áthidaló: 3 db Porotherm 12/6,5 cm vázkerámia (feszített) + tömör tégl. ráfalazás vagy monolit rábetonozás
- földem: Porotherm vázkerámia gerenda és béléstest, 17+4=21 cm
- koszorú: 5 cm Heratekta + rabicháló (tárcsás dübel rögzítéssel)
- rabicháló az anyagváltásokon túlnyújtandó

YTONG 37,5 FALAZAT + "U" -ZSALUELEMES ÁTHIDALÓ helyszínen kibetonozva, méretezett vasalással, kieg. hősziget.



- Ytong falazóelem 50/37,5/20 cm, $k=0,4 W/m^2K$
- hőszigetelő falazóhabarcs vagy vékony ragasztó (5 mm !)
- Ytong zsaluemelemes (U-37) mon. vb. áthidaló + kieg. hősziget.
- Ytong hőszigetelt koszorúelem: Gke-10
- E-gerendás feszített vb. földem + béléstest 19+4=23 cm