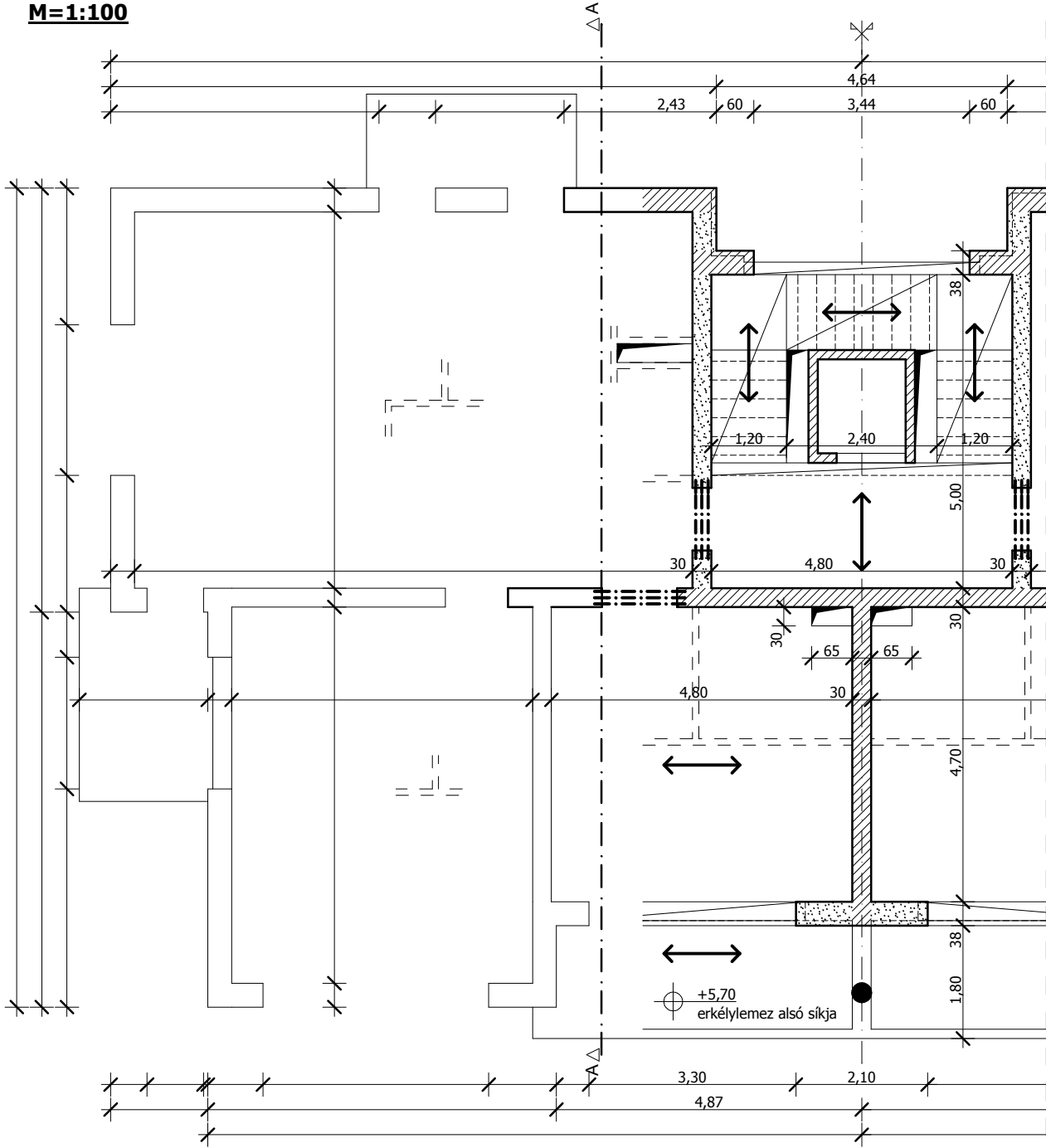
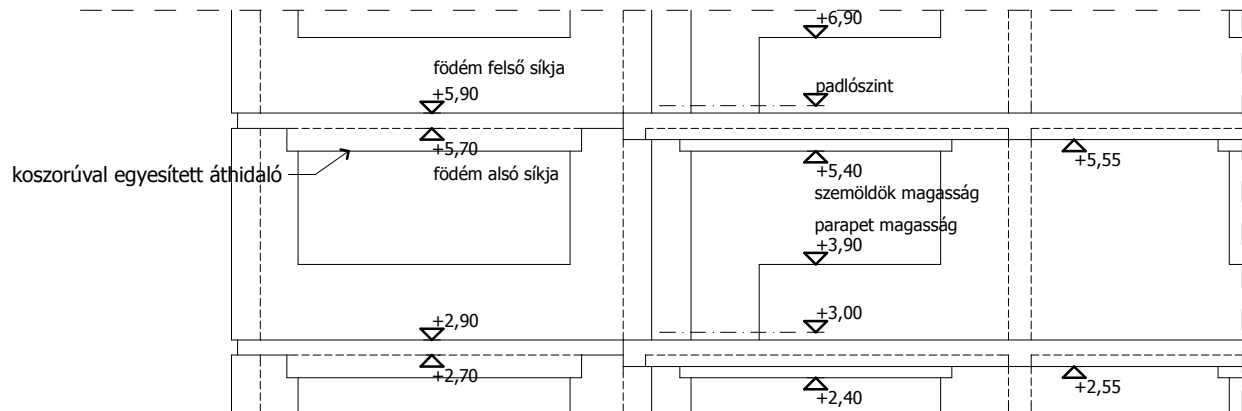


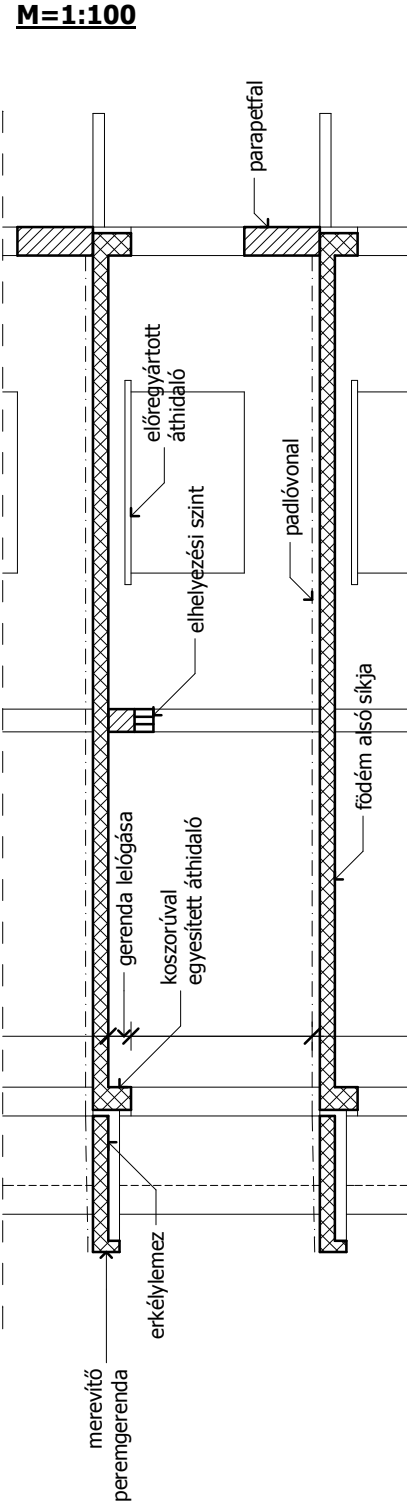
**Alaprajz
M=1:100**



**Homlokzati nézet M=1:100
(vakolatlan "lyukterv")**



**Szerkezeti metszet (A-A)
M=1:100**

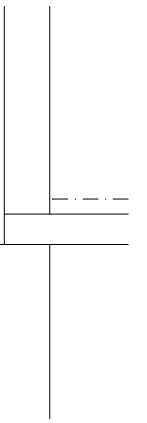
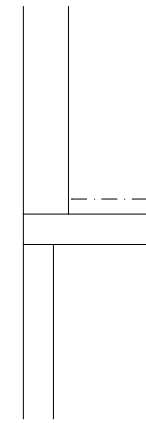
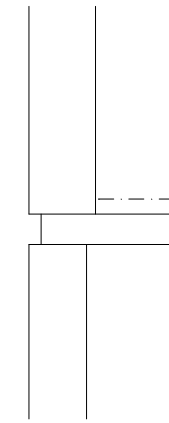


KÜLSŐ FALTÍPUSOK M= 1:50

egyrétegű

többrétegű

kéthéjű



ÁTHIDALÓK JELÖLÉSE M= 1:50

monolit

előregyártott



Jelölések:

-  teherhordó fal
-  kitöltő, mervítő fal
-  teherhordó pillér
-  lelógó / rejtett gerenda
-  előregyártott gerenda
-  födémáttörés
-  terhelő nehéz válaszfal

Szerkesztés menete:

1. Födém teherhordási irányok, teherhordó, kitöltő, mervítő falak
2. Fesztávok, szerkezeti vastagságok
3. Faltípus kiválasztása
4. Előregyártott és monolit nyílaskiváltások
5. Koszorúk, gerendák, rejtett gerendák, födémáttörések

Ábrázolási szabályok: