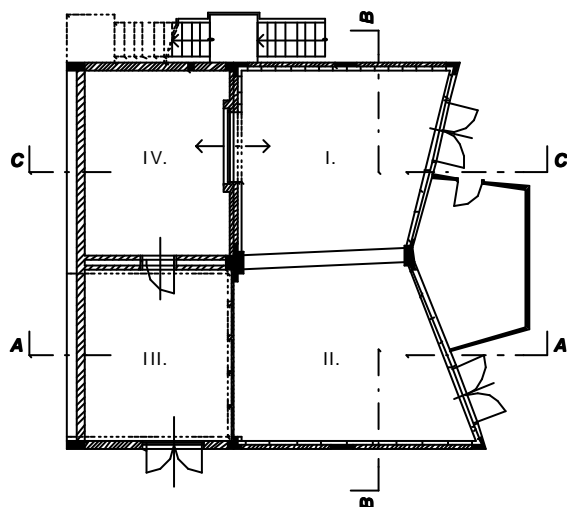
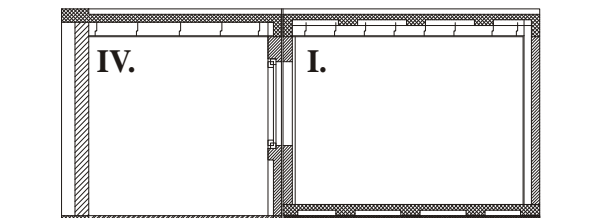


Hangszigetelést vizsgáló laboratórium alaprajza és metszete



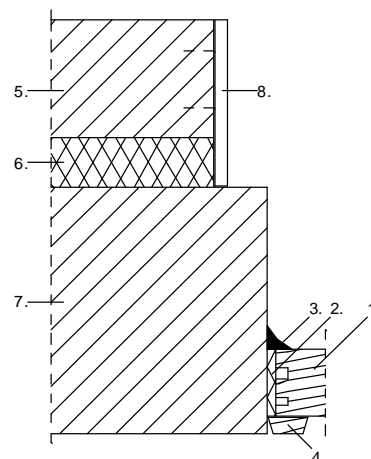
Ablak hangszigetelés I. és IV helyiségek között



Szerkezetbeépítés vizsgálat céljából:

A laboratóriumi szerkezetbeépítés részletei:

1. tokszerkezet;
2. PUR hab tömítés;
3. habarcs takarás;
4. takaróléc;
5. 12 cm km. téglalabszerkezet;
6. 5 cm szálal szigetelőanyag;
7. 25 cm km. téglalabszerkezet;
8. 1,25 mm gipszkarton nyílástakarás.



A hangszigetelési vizsgálat eredménye

Frekvencia függvény

Termékjellemző
(például tender kiírásban)

Súlyozott léghanggátlási szám:

$$R_w = 42 \text{ dB}$$

Színképillesztési tényező:

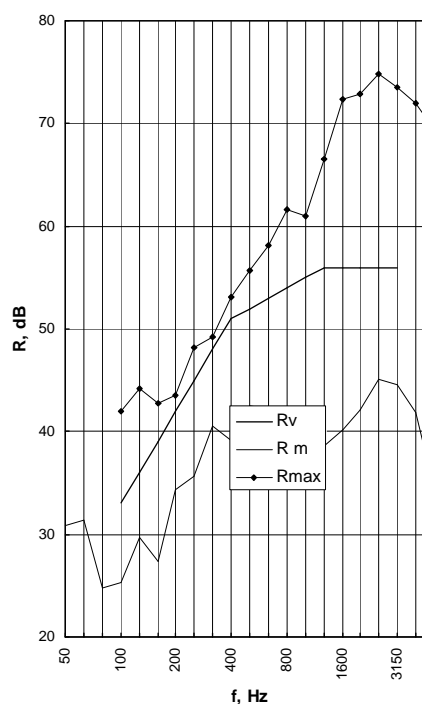
$$C_{tr} = -4 \text{ dB}$$

Jelmagyarázat a grafikonhoz:

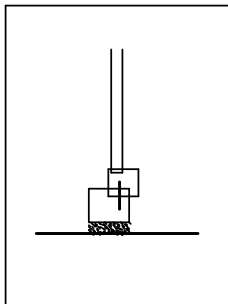
Rv: vonatkoztatási görbe;

Rm: mérési eredmény;

Rmax: labor maximum.



1. táblázat - Szerkezetjellemzők, hangszigetelési jellemzők

SZ		SA	ÜÖ mm	ÜS mm	LK	TF	TS	NY	R _w dB
	HÖ	FA, MU, KO	8	20	levegő	PU	1*	BN	31-34
	HŐ	FA, MU, KO	8	24	levegő	PU	1*	BN	35-36
	HŐ	FA, MU, KO	11-15	30-36	levegő	PU	1*, 2*	BN	<38
	HÖ	FA	15	27	SF ₆	PU	2*	BN	39
	HÖ	MU	10	24	SF ₆	PU	2*	BN	40
	HÖ	MU	12	32	SF ₆	PU	2*	BN	42

HÖ: hőszigetelő üvegezésű ablak; SA: szerkezet: FA: fa, MU: műanyag, KO: kombinált;

ÜÖ: össz üvegvastagság; ÜS: a hőszigetelő üveg össz vastagsága; LK: légrés kitöltés; TF: réskitöltés a falnyílás és a tok között; TS: tömítés; NY: nyílásmód: bukó nyíló.

C_{tr}: -2 - -5 dB

Hangterjedési utak nyílászáró szerkezeten keresztül

