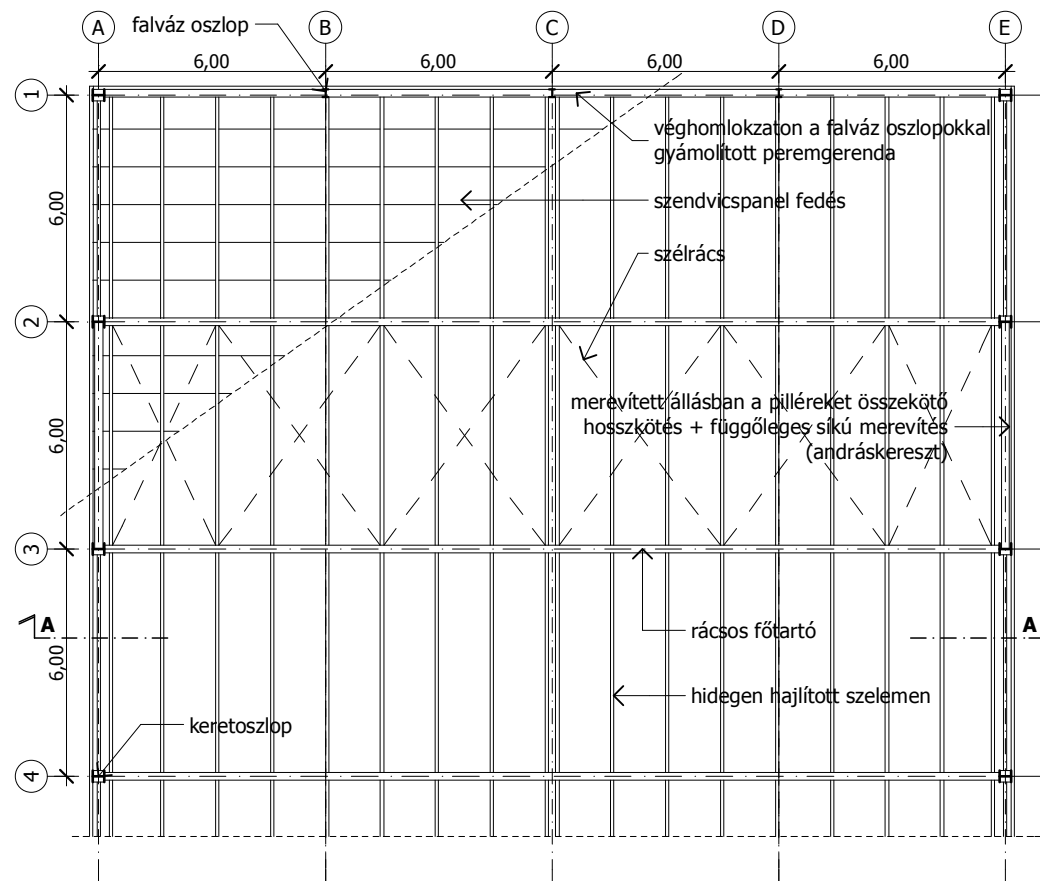


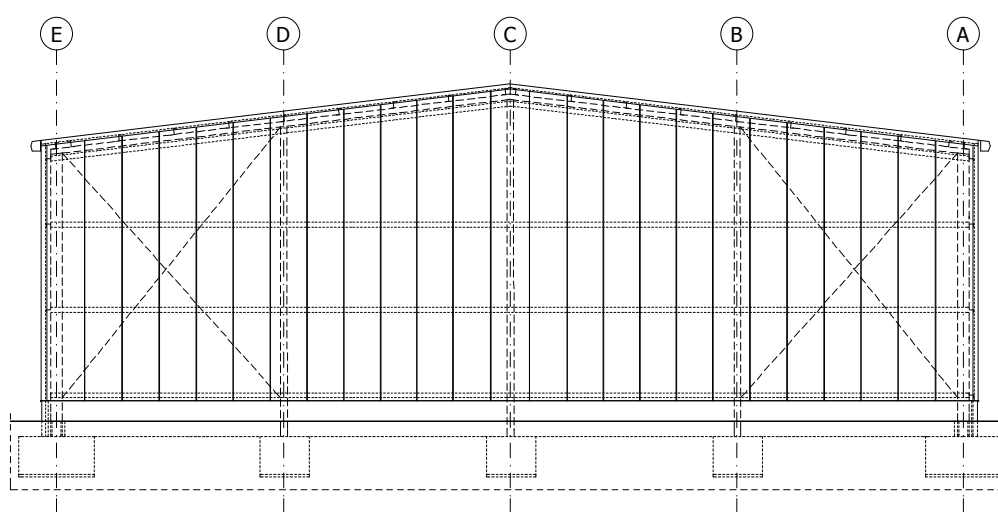
**Szerkezeti alaprajz** acélsarnok szelemenrendszerrel és szendvicspanel fedéssel

m=1:200



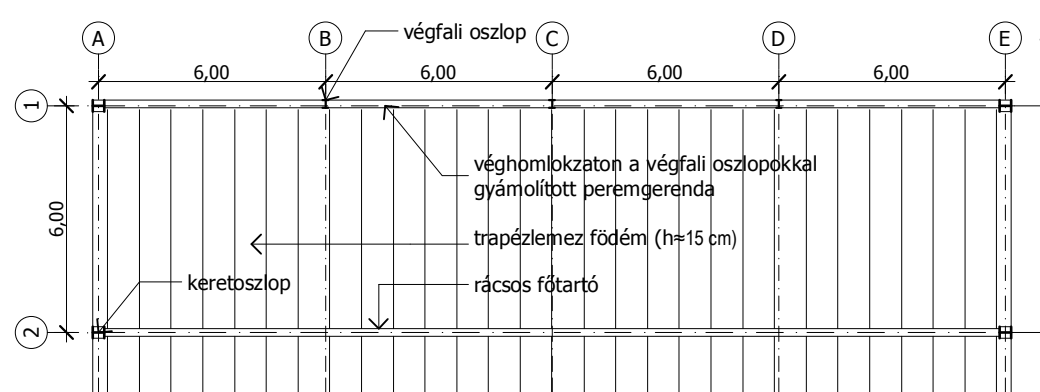
**Homlokzat** szendvicspanel

m=1:200



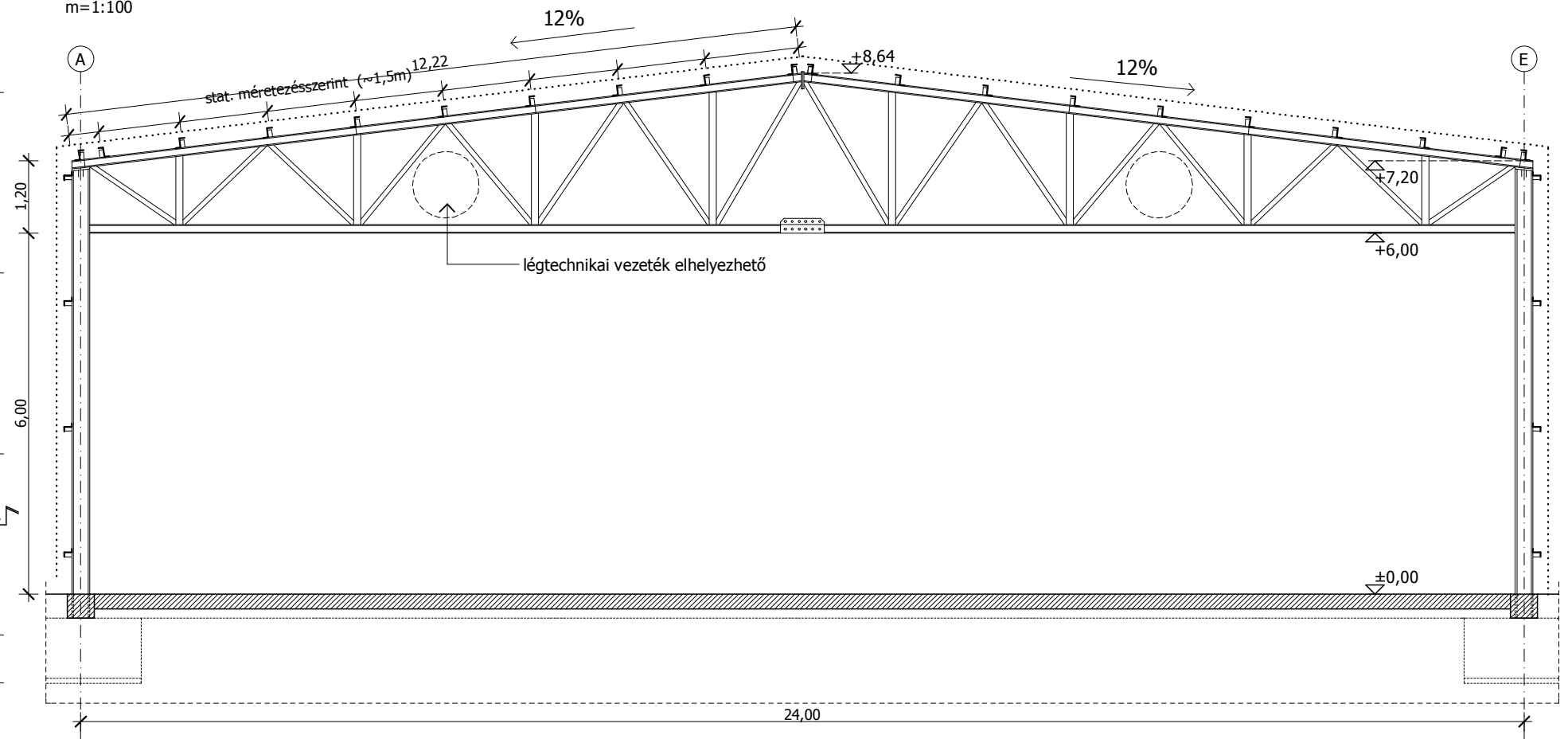
**Szerkezeti alaprajz** acélsarnok tárcsamerev trapézlemezrel és acélszalag fedéssel

m=1:200



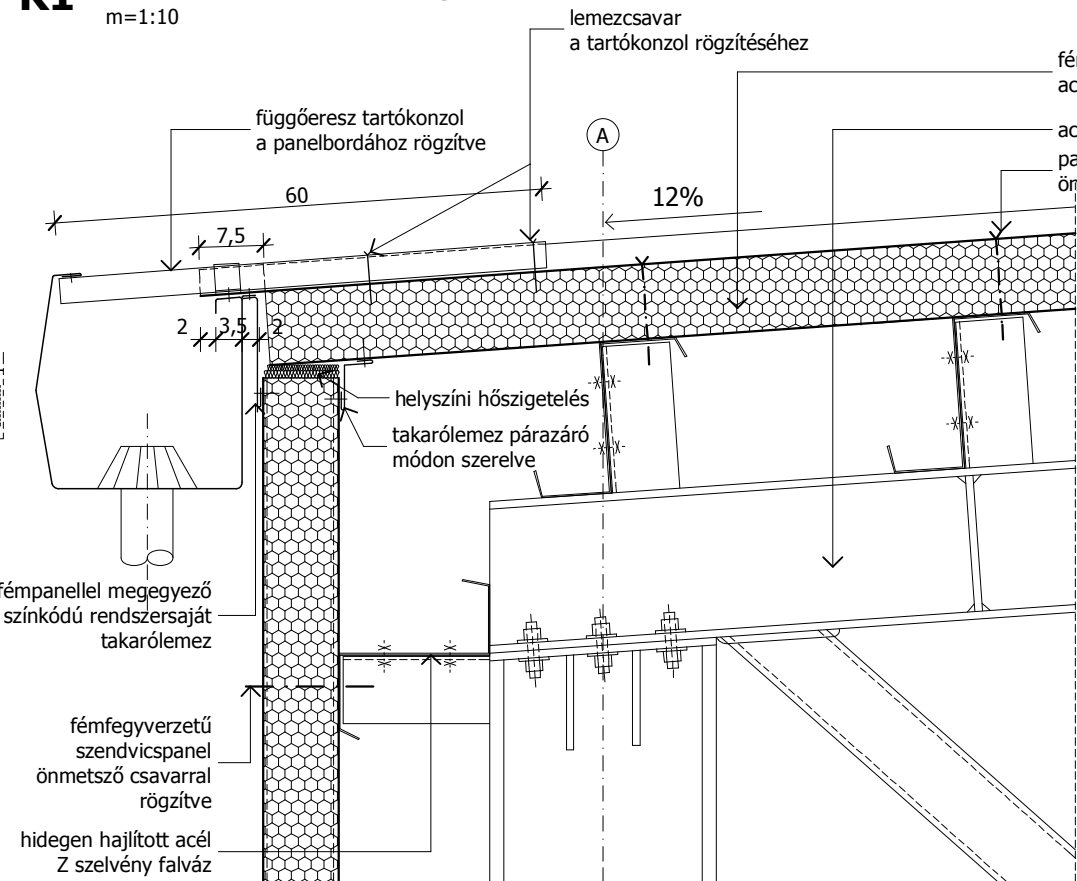
**A-A Metszet**

m=1:100



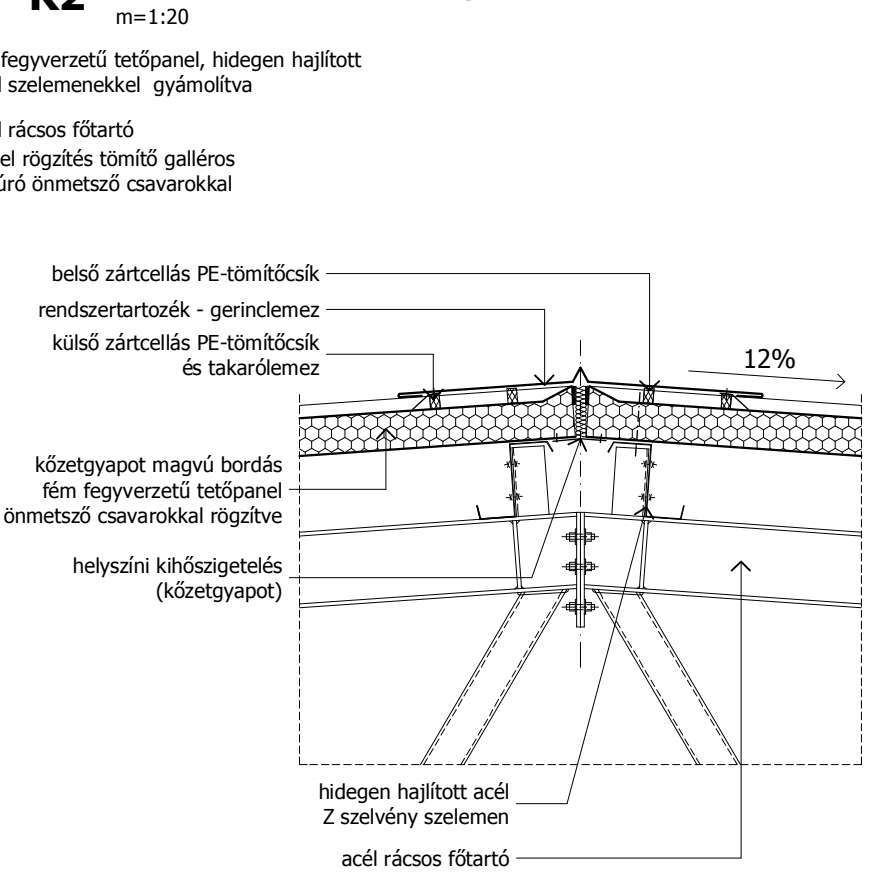
**R1 Ereszkialakítás, szendvicspanel**

m=1:10

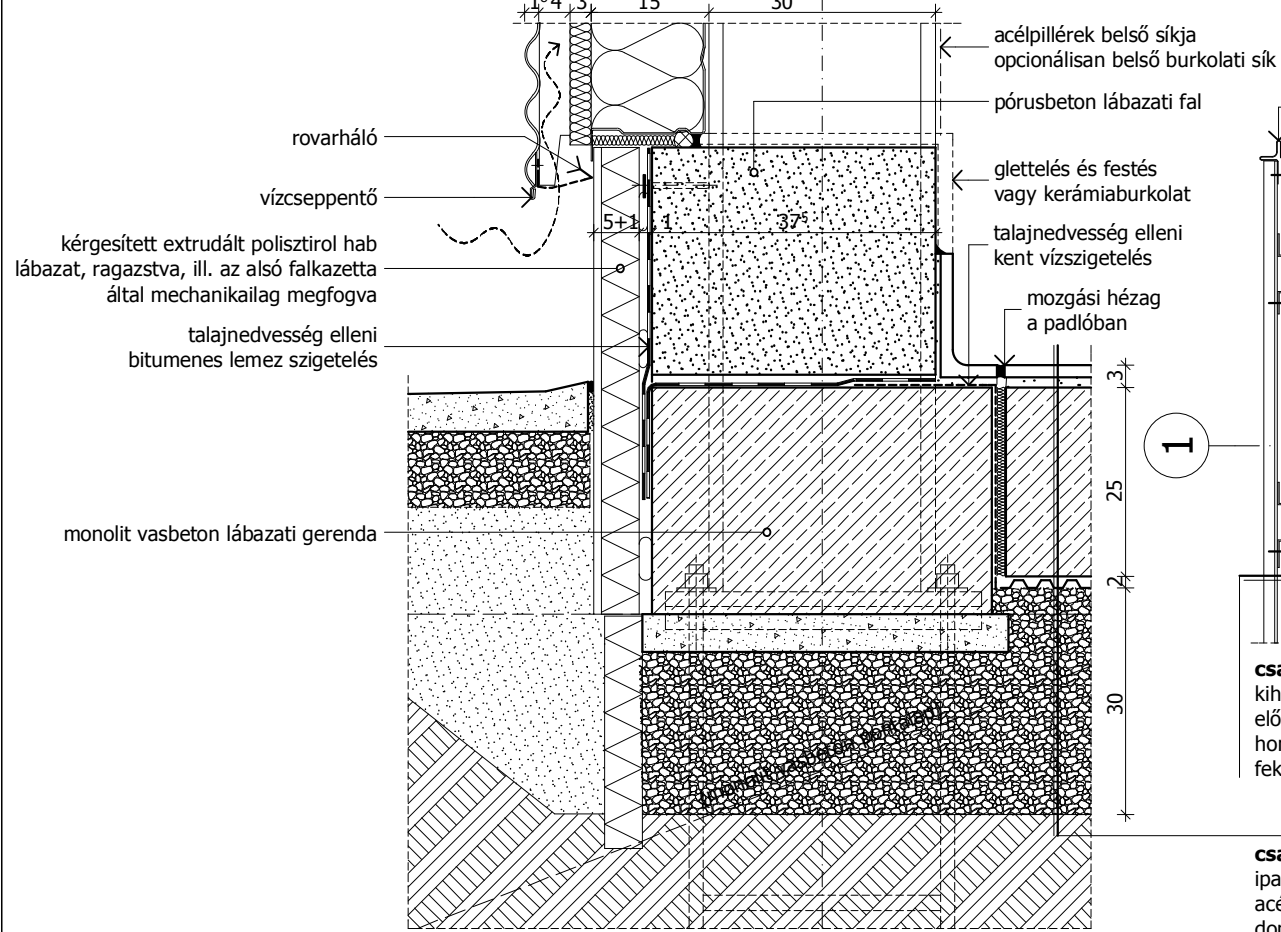


**R2 Gerinckialakítás, szendvicspanel**

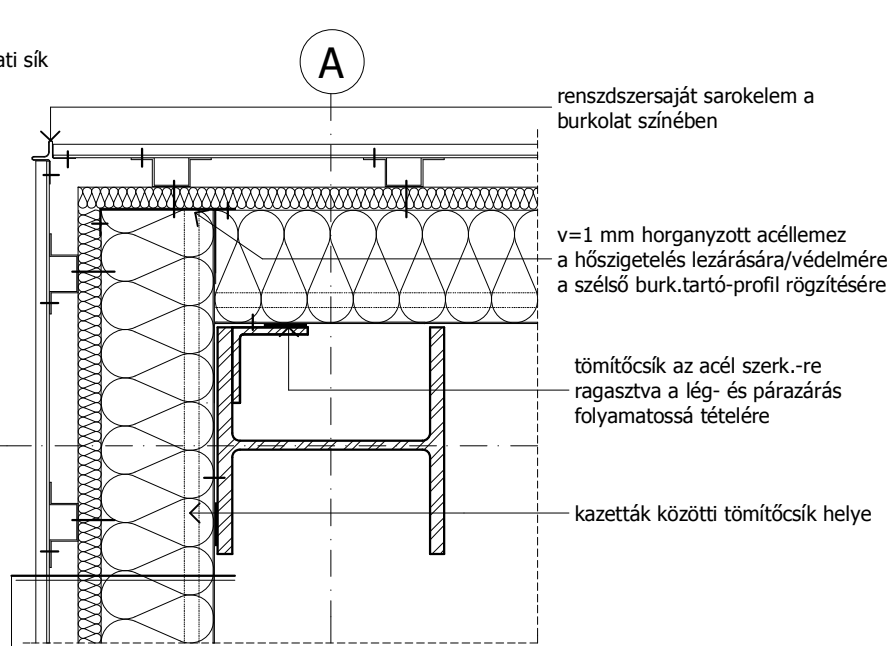
m=1:20



**R3 Lábazat kialakítás, falkazetta**  
m=1:10

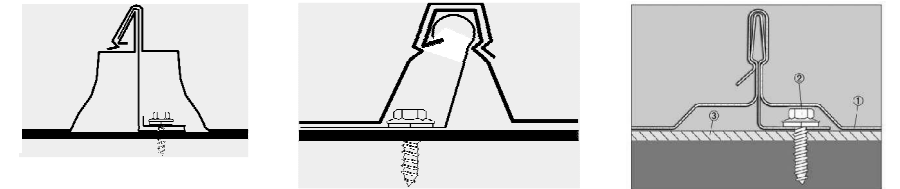
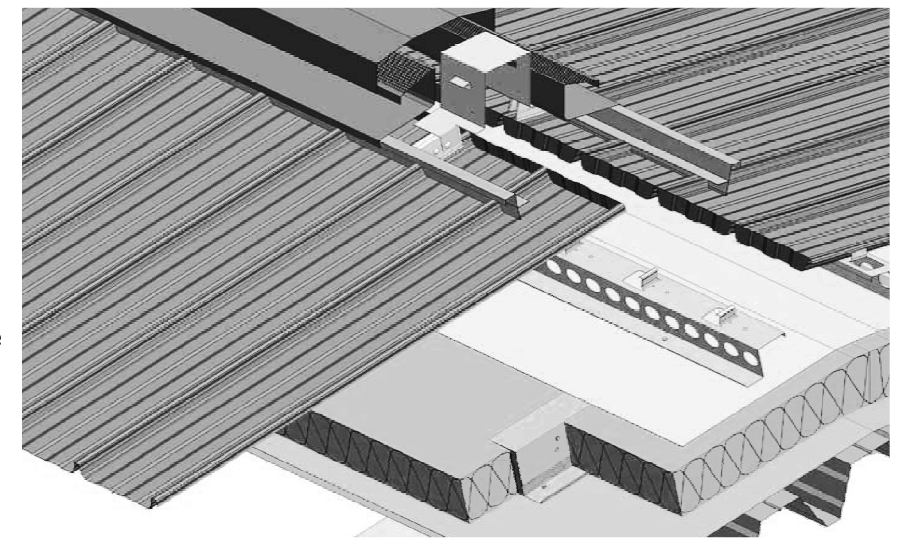


**R4 Pozitív sarok kialakítás, falkazetta**  
m=1:10



**csarnok határoló falszerkezete:**  
kihőszigetelt 150/600/0,75 RAL .... falkazetta előtét-szigetelés homlokzatburkolat tartóváza / légrés fekvő sinus-lemez homl. burk. RAL ....

**csarnokpadló**  
ipari kerámia padlóburkolat acélhajbeton padlólemez dombornyomott műanyag lemez, rag. toldva zúzottkő tömörítve T<sub>RG</sub> 95%



rendszersaját gerinclemez, a bakhoz rögzített végigmenő horg. acélemezzel gyámolítva

a bak merevségét biztosító h.a. lemezszáv a szárrakra csavarozva

rendszersaját szegélylemez RAL .... színben  
aszimmetrikus "T"-profil, a hullámhegynél bevágva a hullámheggyhez rögzítve

fedés fix rögzítése

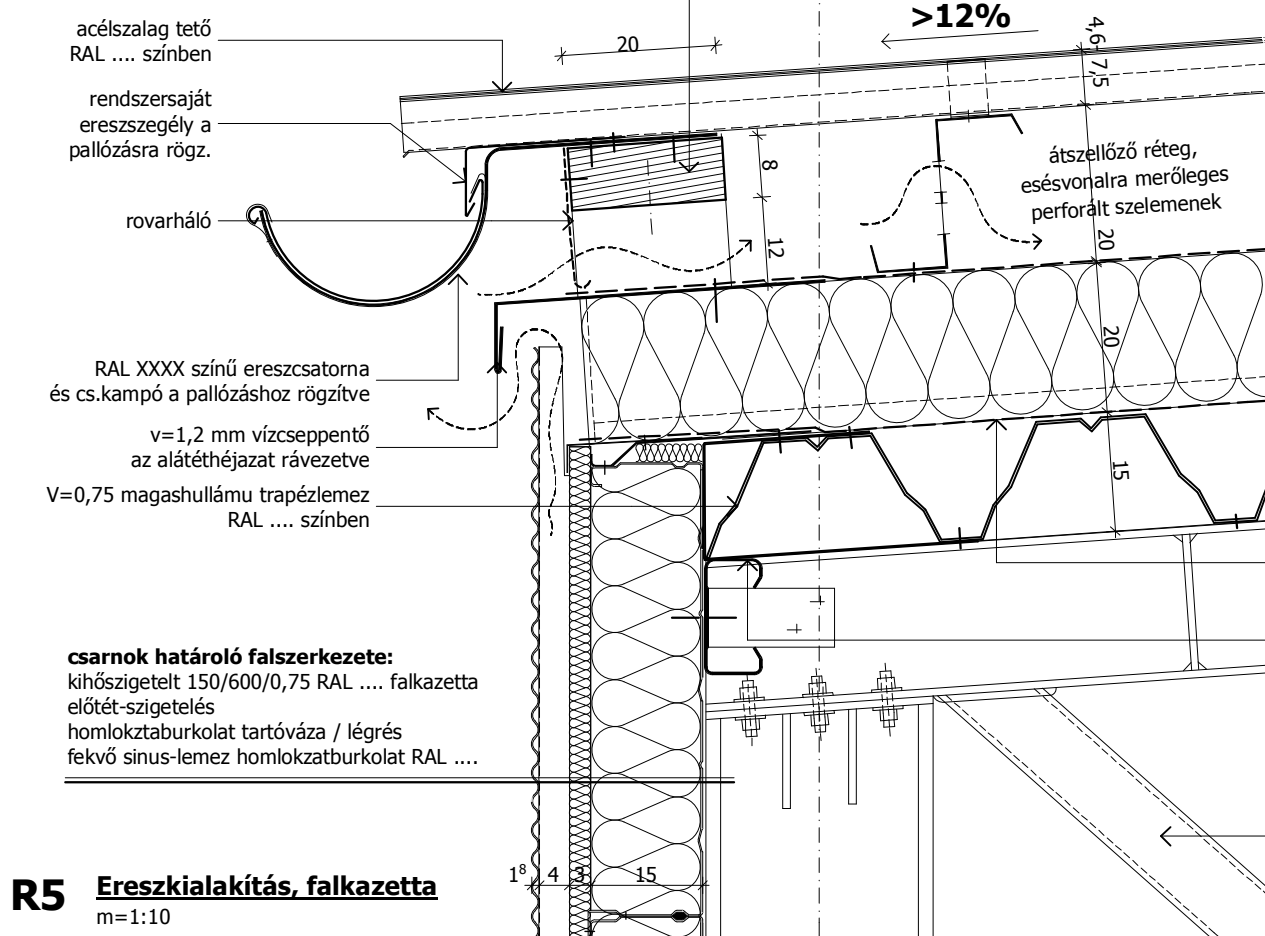
rovarháló, "Z" mögé vezetve, a bak föléihez rögzítve

horganyzott acél "Z" a bakhoz csavarozva a szegélylemez gyámolítására

szalagfedés felhajtott lezárása hullámheggyhez rögzített horg. acél bak ("A")

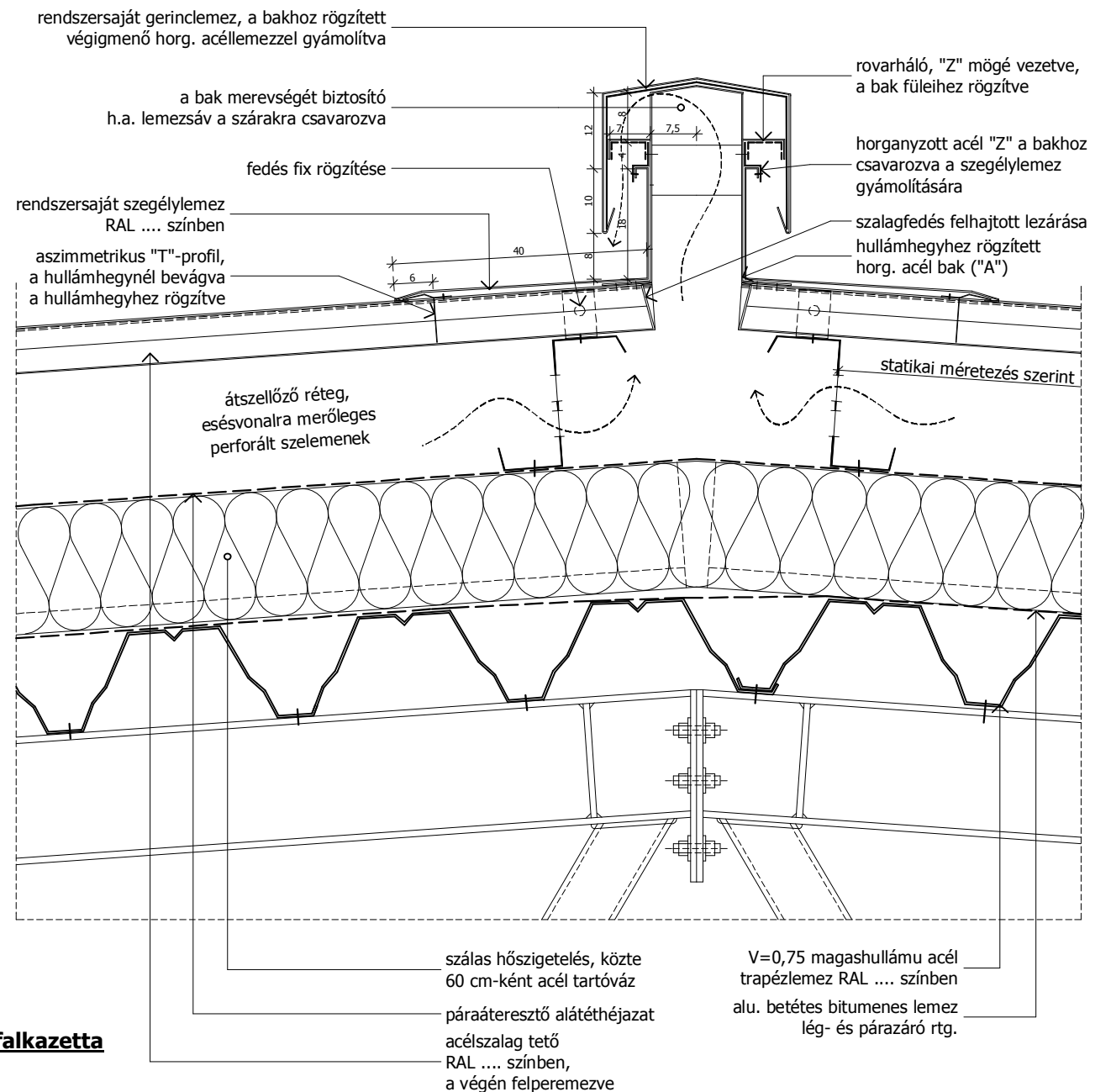
statikai méretezés szerint

láng- és gombamentesített palló, a szelemenekhez csavarozott azonos minőségű facsomagokhoz csavarozással rögzítve a csatornakampók fogadására



**csarnok határoló falszerkezete:**  
kihőszigetelt 150/600/0,75 RAL .... falkazetta előtét-szigetelés homlokzataburkolat tartóváza / légrés fekvő sinus-lemez homlokzataburkolat RAL ....

**R6 Gerinckialakítás, falkazetta**  
m=1:10



**R5 Ereszkialakítás, falkazetta**  
m=1:10

