

# TERVEZÉSELMÉLET

Dr. Simon Mária

07/09/2011

△ Tervezés modellje - 4 félév

↳ a tervezés mint modellalkotás folyamata

→ □ Tervezéselmélet = a tervezés gyakorlati építészei munkázatainak az a része, hogy is és hogyan építessék le a tervezési tervet

○ Építészeti elmélet - EÖT, val

↳ az építészeti vonatkozású gondolatok

○ Hibák beszélgetés tervezési elméletéről?

- az 1900-as évek

- a reneszánsz

- a modernizmusban a gondolat, a képviselő  
len univerzális a gondolatokhoz (tervezés)  
vezetése van, az építés autonómia nélkül

Leon Battista Alberti 1404-1472

○ Meddig beszélgetés tervezési elméletéről?

- Mario ~~Fazio~~ Calvo: The Alphabet and the  
CLASS ~~EPITR~~ ALPHABET

- Greg Lynn 1964

↓  
parametrikus ép-  
"stílus"

az az megvárakozás a

↓  
PARAMETRIKUS ÉPÍTÉSELMÉLET

parametrikus

adatok alapján megtervezték a tervezési tervet az építész

→ X autonóm építés  
[de autonóm terv?]

⇓



$$\sum_i = \text{reversumittel a parameteren } p_i \text{ i} \\ \neq \text{iveltis coar } XX-XXI. \text{ medrad}$$

o A KonfPC16: Selbstdar  
8 elöad  
11 ipitive

• A PENDER

- Academics checklist: Entwickelt ein epistémische Gewissen und positive tudoung megaleporation

- Szimbolikus elemek: kéklet és tapantalek, a kulhira, a táj és a hasznalat jelöl

- Pragmatisme (elavõtte): kõõeldub a tehnikas, ar informatsioon, a topograafia

XX. 02. tye kerdre minden iraly zat kien van a piraat  
netu en -en elsterke keel, "hulden" → vage  
elcendosek  
Enb!

- Analytismus  $\approx$  **BRUNO LATOUR** er eddig især blevet føldt af
- Vitalismus: a komplet livløse og ydelse
- pragmatisme  $\neq$  **EMIL ETYER**, han er **GRACIA LATOUR**

o 20. b. deye - yellow's coralids  
ANACIDS

Hogyan működik az építészet?  
(analógia)

Hogyan hat az epitelizáció?  
(cleverer)

⇒ aber wir haben ja auch ein  $\alpha$  '60 - also eher  
mit bitartiger feld ( $\rightarrow$  ev. 5ra)

Epitaph

~~Attkin's~~ ; mechanical algorithms

B)  $\downarrow$  biological analogies  
~ want an elegant theory not reduced  
~ TIME LIMITS



u "Ett biveret analoggaja"

↳ 1924: Louis Sullivan: A System of Architecture / Form follows function / Ornament According to a Cemetery Chapels modernists with a Philosophy of Man's Progress

DE a TERNÉSET formaliza probléma \*

⇒ Form follows Nature (?)

\* bring a RAJZ SORTAT a format bialar =

laxable  → 

- magbol

→ consid way you intro ~ variables

Σ: "A cobra magis a valóság, az identitás magja!  
Csodálatos működésben rejlik az erője!  
a funkcióban, amellyel a formában lelel  
is találja meg..."

o 1923: Le Corbusier, l'epitome of

Az ip- a szűlt világot megfertőzte ember class  
megnyitva új világ formáját. Ezt a világot a  
témizet utáni állatja meg! a témizet  
törvényei, a mi természetünkön, a mi világ-  
csejtenésünön, nyalakodó törvénye szerint.

Az elemi fizikai törvények egyenlő és kölcsönös  
származnak. Az elemi törvények egyenlő és  
kölcsönös származnak.

pele s. Antibiotikol (formagins) felydise







• Siena-i katedrális

→ a mellette lévő katedrális geometriáját követi

• 1953: CIAM felhasználás → hollandok vezette  
nagy elemek  
Rajst és konstrukció (?)

## ANALÓG VÁROS fogalma

- belső városok helyett típus reprezentatív város

→ "város" → város → városi tér

megjelenés  
"önkiszolgáló"

mind a formák, mint a funkciók

ígyenek, stabilizáció, igazságtétel a

szociális formák

↓  
a városi városok között az elemek és

strukturális mutáció

→ Város

! → nem is a település, hanem hogy a város

nem lehet határ: a település a város

városok, hanem mindig a város

1982-84: BSA (pontos elhatárolás a város

meghatározása az új városrendezési, utat

szabvány megújítása, városi

szabvány megújítása, városi

szabvány megújítása, városi

szabvány megújítása, városi

szabvány megújítása, városi

szabvány megújítása, városi

szabvány megújítása, városi

szabvány megújítása, városi

szabvány megújítása, városi

szabvány megújítása, városi

szabvány megújítása, városi

szabvány megújítása, városi

szabvány megújítása, városi

szabvány megújítása, városi

szabvány megújítása, városi

szabvány megújítása, városi

szabvány megújítása, városi

szabvány megújítása, városi

szabvány megújítása, városi

szabvány megújítása, városi

szabvány megújítása, városi

szabvány megújítása, városi

szabvány megújítása, városi

szabvány megújítása, városi



## II. A modern művészet (Neo)avantgárd

### II.1. Alapok, mihez képest

a) Phol. Cambridge 1960-63

→ Bemutató az angol művészet

The Formal Basis of Modern Architecture

Kritika, ami nem tárgyilagos (vélés) történet

hanem (velés égvén) építészeti elmélet

A modern művészet formái között az

építészeti nyelv mint rendszerszerű

b)

### II.2. Diszciplináris autonómia

2011. október 5.

KROBU: HERZOG & DE MEURON

• fenomenológia: jelölő - jelentes ÉRTÉKEKÉLÉS

• az építészeti mű autonómia jellemző valóság  
↳ az építészeti valóság nem a megépített épület  
hiszen az építésznek annál is, hogy az illusztráció  
megépítette vagy nem megépítette, hanem az építész  
saját valósága, amely egy technikai vagy  
egy adott autonóm valóságigazoz hasonló  
kötés

• Miért feleltetést kell tenni?

↳ "A tradíciók újra felértékelése"

→ A tradíciók újra felértékelése idején  
kiszűrés alapján relatív

↳ Károlyi, kultúra és építészeti  
↓  
→ a korabeli beszállásos művészet  
nem az építészeti művészet  
nem csak a pillanat íze, hanem a pillanat  
utólagos értékelése is. A pillanat  
is visszahívja magát, és a korbeli  
korszak valódi értékei.

↳ Az építész a korszak, a pillanat, a pillanat  
szemben a korszak, a pillanat, a pillanat  
felértékelése vagy a formai, a formai, a formai  
értékelés alapján, a pillanat, a pillanat

PL. [KB] → deh is hisz: helyi és nemzeti, de  
nem direktben, hanem egy építész  
és az építész: építész

→ Domus korszak: a cél elérése  
korszak, korszak (korszak)



~~ABERT~~

## REPREZENTÁCIÓ - Az épület bemutatkozásának problematizációja

Herzog ideája: nem lehet minden építészeti gondolatot megfoglalnunk minden bemutatási módjában, minden előtérben

→ Tiltakozás az építészeti ábrázolás geometriai és a formára egyszerűsítés ellen. Nem lehet az univerzális nyelv mely minden típusát építészeti ábrán megfigyelhető

abszurd, mert minden jelen van, abszurd: kiállítás, elrontás, kivétel a műve

rekonstrukciója a szerzési folyamatot, hanem az építészeti valóságot mutatja be, dokumentálja

1991 Valence Balthus, Barthelemy, Thomas Ruff, Hannah Hölder, Margherita Kravchenko

↳ felkértek 4 festőt, hogy a tudja legjobban bemutatni az építészeti gondolatokat a saját festményeiket nyelven

1995 (130) Pompidou központ kiállása

(1983) Herzog & de Meuron: Archeology of the Mind  
CCA Canadian Centre for Architecture Montreal  
1992. 10. 23. - 2003. 09. 26.

- A társadalmis és idegenítés
- Kiszáradás és elszáradás
- Szűkös és szűkös
- Tömegmunkák

## KEPEK ÉS ATMOSZFERÁK

- művek és esztétikusok voltak, de az utolsó ETH-n
- akkor a szociális megközelítés divat
- Aldo Rossi megjelent és új kapitalizmus
- Viszont az építészeti

építészeti tipológiai  
módszer  
↓  
morfologiai alapján vizsgálja

## ANALITIKUS MEGKÖZELÍTÉS

[Rossi 1968-tan kinyitja a művészi megközelítést, → Zürich  
71-74-ig professzor az ETH-n  
elkezd tanulmányozni a klasszikus építészeti és de Meuron  
de a saját műveit, az elvárás (E-elvárás) változtatás

művészi-szerűen építészeti művészi

ANALÓG-ARCHITECTURE

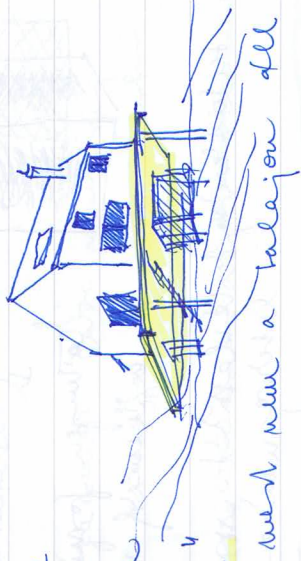
128 Rodin ház

→ Rossi ház

canonizáció

→ HORDSIEK

→ nem a talajon áll



Yves Kleinnek 1968-1972

↳ a műve anyagi és spiritusális tulajdonságainak  
kutatása meg volt, sugároz utatmanírt

## ATHAKITÁS ÉS ELIDŐZÍTÉS

Rossi nagy hatással volt rájuk, de az a hatály  
egyszerű elidőztetés

Joseph Beuys, Tüzből 1-11.

(Bazeli Klármannak 1977-ra megkérdezték)

↓  
"Képeket egy rep. megkérdezték, hogy a  
személyes, zsebkönyv" )

ANYAGHATÁRAT jellel lehet élel

A reprezentáció ismétlődése - jelentős népszerűsítést  
Az építészeti anyagiak sötét megfigyelése megfigyelés  
az építészeti és a szociális jelöl, csak a megfigyelés jelölését  
tulajdonosának műve:



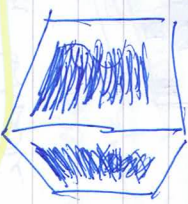
Funkció és megjelenés

A motoros és az új felhasználók közötti kapcsolat ellenőrzésének keretei meg az anyag karaktere. Először eredeti állapotban megfigyelhető, magának művészet...

szatonyjához felhasználóknak szívesen pl. grafikus munkák keretén

TRAFOLKÉZŐK

• koncepciók és intelligencia megjelenése  
rekonstrukció - Tarnadaj kalácsa



réz és vas hegyek  
korábban formálható, máris  
a kemény vasalás nemben

sgraffito technika. látványosabb volt, de a beton felületén kevésbé tartott, ezért a beton felületén nem lehetett látni a demontázst

BRÜKKEK

Max Bill: német formatervezés és az európai design  
kontextus építészeti: a funkcionális építészeti alapokon  
álló tervezés

Péru Zeng: Az ártatlanság szelleme - a robot szellem  
Donald Judd: Six Cold Rolled Steel Boxes (1969)  
binominal art az absztrakt expresszionizmus felől  
szobrászat a reprezentációt  
1971-ben a Babeli tornya  
megtervezése és a műfaját

1940-es évek: a propagandista művészet, Babel 1955-98  
együttműködés 40 évesen a két 2. konkluziók  
meg és perforált fém (250)

→ INTERFERAL



mechanikus és biológiai

→ a természet és a természet a mechanikus és biológiai határolás

Transzparencia nem élethez hasonló

Jean Starobinski: Poppia jolly 1961  
athlétikus



⇒ PRADA épület  
(új galériakomplexum)

Alberto Giacometti Cube n. 1950  
kristályos és olyan olyan objekt

TÜVEG- HASZNÁLAT

• német expresszionizmus építészete

• 1919 Bruno Taut Alpine Architektur Wettbewerb

• Dan Graham: új építési esztétika  
kötés - magántulajdon

- Rooftop Urban Park Project, The Center of Arts 1981-1991
- Girl's Wake-up Room
- Alteration to a Suburban House 1978 model  
his házjára épített új / töltes
- Public Space / Two Audiences Velencei Biennálé 1970



A művészet szubverzívizáció a jogszabályi kultúra,  
a szabályok megsértése.

Az építészeti monumentum, kundenek, művészet és színpad  
művészet kényszerrel és a szabályok  
is éppen.



2011. 04. 26.

# ADOLF LOOS

Azon a folyó, szem az építészeti kapcsolat nem alkalmasok! ép. bemutatónak  
 rendszeresen és tudatosan is, és értéket  
 nélkül elgigázhatatlanul a munkájába!!!

Kerégyasztó Zsola | Arduktta magyara

región k-mertő ivódalomcsapadék

- 1896 - von  
uswachen Bäume zu Eigentümern  
↓  
größtenteils als  
Bäuerliche Betriebe
- Otto Wagner - Schule
  - Erbe, widersprüchlich
  - Johannes Brahms
  - Gustav Mahler
- Joseph Fleck  
Joseph Maria-Olrich  
Hildegard Isenhardt

• Ornamentica e bina

↓  
disziplinellere - Japan  
↓ → Fehler ist weniger ein Vorfälle-  
wegen der großen Menge an Fehlern  
beim ersten Versuch  
↓  
XIX. J. i. interior 300 Jahre vor ist

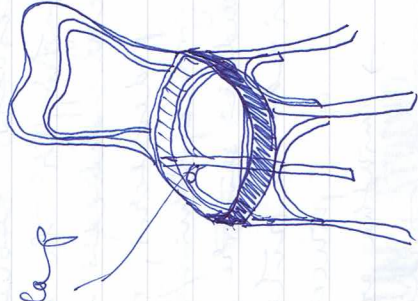
vá az egész menüben nagy körültekintéssel  
Értékeltem  
1000 évről volt az égi? nagy reprezentáció  
→ pl. igen sokszínű tervezett

- Tonnell-Bäume (wagerechte Knoten)  
 In der Regel bestimmt ein Knotenwert die Größe  
 ↳ TOURNAIKAITAT, Lepra merkelte, entz. i.  
 verarbeitete Elemente zusammen zu einer vorgegeben  
 Nützlichkeit → eigene Vorgehen  
 abgeändert

Biedermeyer sehr formidabel netter & es auch  
reichte a 13-er münden

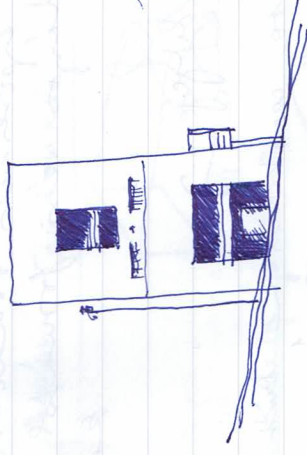
Loos ist konkret 2. liegt 3. hat auch nicht  
+ Zusammenhang mit der  
→ Loos-Modell (na mit vergabe Zeit)

peri vlog



→ Zusammenfassung & pers. subjektive historische Aussagen  
Wiederholungs- & Lernauftrag

→ Parizsba megy, dadaizmus vezetéséhez  
↓  
hazret  
Cristald Zara? lever

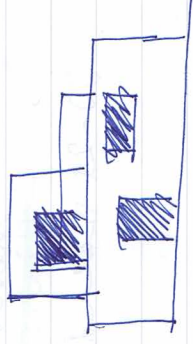


Crishald Zarn ?

homologation neu leitet  
2D-bis sekundäres Carbin!

Fragen: Ruben-hatz

1933 - bar my ball



7. NEH a modern életforma, mert ez az "életforma" természetesen változik mint a modern társadalom.



- Lansanne EPTL műszaki együttműködésben  
SANA: Rolex Learning Center !!!  
- energiafelhasználás  
- egész ház egy kőre 2 pihenőszoba hely.  
- DSI felület a házban → kőpalacsinták  
- speciális szüvegpadlón keresztül  
    ↓  
    fűtől és a fűtő levegőt  
- nem lehet lezárni, csak a földre  
    podestet, rámpát, pontnyomást kell  
    beépíteni / elmozdítani a fejepeken  
- minden szűke-jelét  
- minden különleges funkció, pipázás  
    a pincében van eldugva  
    → mintha az építész nem akarja volna  
    tudományt venni róla  
- pt. ellenőrzés, konyhákhoz his élelmiszer  
    adhat a rendszer  
- mű természet - táj, ez japánban adóval  
    ↓  
    de Európában másképp  
    vagy elkészíteni a belső keret  
    → minden építészeti bádvi: stb.  
    szaggyógyos kőni formától el' a  
    paradisi

Loos ornamentum - fogalma létezik: ↓  
anyol építés:

"It's alright to decorate construction but  
never construct decoration!"

20-21. század: épület mint tárgy  
↓  
annál inkább jelentős

Jean Nouvel, Hadid, Koolhaas

Joseph Frank: (Loos barátja)  
"A mi ideje a helyes belső élet"

→ minden tisztelet fel kell hozni  
Friedrich: ? → eg. filozófus, korábbi  
Hermann Czech → építész és író

Joseph Frank: "Accidencialis" fogalma  
vezeti be

• Jandrey István az a magyar építész, ainek el-  
választatalem az idős és az építés  
→ spontán építészeti kíváncsi  
↓  
nem dogmatikus kijelentések

• Erőp Christopher Alexander intézkedő tanács tanácsa  
alapján foglalta össze az accidencialis  
építészeti

## Zell. wörterbuch d. UN STUDIO

### DESIGN MODELS

- Mobius - moly
- Klein - palack
- V - modell

" - Blob to box  
" → RENDER

Armin Centraal 1996 - 2012

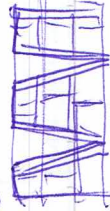
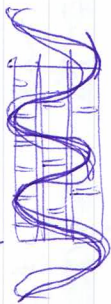
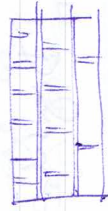


• Klein - palack



⇒ strukturális kapcsolatos  
megjelenítés

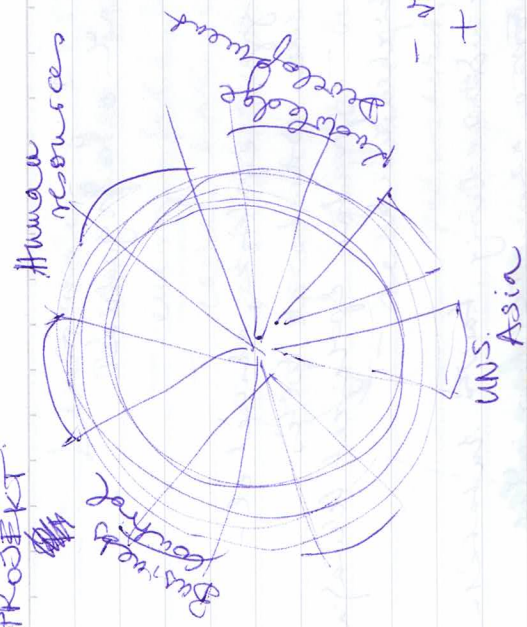
• V - modell





PROJEKT

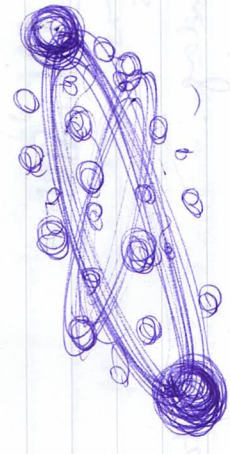
✓ KODA feligilis



- Munkatársak
- digitális munkatársak
- tanácsadók
- vezetői személyek

- Nincs csak a publikációval foglalkozni  
+ tervezési grafikus

PROJEKT - közreműködők



UN Studio 2011

- 153 munkatárs 17 európai országban
- 23 ország bevonásával
- 63 megépített épület
- világ Hollandiában, de munkatársai megépítették  
+ Európában

Raffles City, Hangzhou 2008-2014

2.

1. Pragmatizmus
2. Skript, kiegészítő kiegészítők  
London, Hollandia, Dzsibuti
3. ?

2011. november 3. DIGITALIS TECHNOLÓGIÁ

NOX

FOA

ONL

új platformok  
új topológia  
munkatársak

I. FOA: Alejandro Zaera-Polo & Fairchild Rausavi  
↳ Foreign Office Architects  
elavult → 5 idős apr. megújított  
2. szintre

1996: Forger Eisenberg  
1997: New Platform

	külső célok	belső célok
EUROPEI ARAPVETÉSEK	külső célok	kommunikációs participatív
	belső célok	pragmatizmus funkcionalizmus technizáció

1996-2003: Yokohama Élethőzsema

NYAR VÉRTÉKŰ: **ATIPOLÓGIAKUS** PROJEKTEK  
↳ infrastruktúra

- integráció + városi mozaik
- hagyományos és új topológia integrációja
- 3D-s topográfikus felület
- épület és felület összefüggése
- egyenlőség alacsony felületűek
- ferde talajra kiterjedő kiterjedés
- nagy komplexitású épület

10 éves lett az iroda → **STRUKTURA**

**GENETIKAI - /FAJ-ELV**

az az ami az iroda jellemzője



- genetizai készség - például tervezés elme, konstruktív
- konceptuális készség
- "TÉNYKÉRTÉK"

= egy adott elme adott konceptuális (= megvalósítás) az adott problémára, koncepciói (elme) valós megvalósítások

"másik helyi, másikké probléma → másikké elme → másikké elme"

### KÖVETKEZÉSEK (CONSISTENCY)

- konceptuális eldöntés, problémák megoldása
- ismeretek és tudásanyagok egyeztetése
- ideális megvalósítás
- programozás, grafika

### ÚJ TUDÁS - TUDÁSOK

→ mindig új tudásból jön létre az új tudás kiadvány

### MINTÁZATOK

társi

The Function of Ornaments  
 Farshid Mousavi: The Function of Form  
 Harvard Design School-ra volt vonatkozó

## II. NoX

- ép. - mív. - korszak
- Lars Spuybroek (Delften familt → NDK mag- zia)
- Georgia egkum

### • programozásy Gottfried Semper - i. elv: építés elemi

első korszak: helyi, szellemi, programozásy  
 TOPOLÓGIKUS csatlakozás és érdeklődés, felület  
 FORMATÍVUS pl. gótika, modern és modernizáció  
 alakul ki

Book: Machine architecture  
 MACHINE → DESIGN, ~ ahogy a gép megvalósul  
 + techn. elemek  
 nem korszak, hanem a korszakok minősége

• konvergenzi: elv - a részletek független fejlődése

### Convergence / Divergence



analysis design building

research

Machiney 4 fázisa leírás  
 1. - indexálás

H20 Noltje-Jansen 1992  
 edzés pártok

cso defomációval létre-  
 jön, korábban

→ földjelölésre landolt  
 2. - konstruktivista

N. Frei Otto Institute for  
 Otto Frei lightweight  
 structures

anyag rendszerek  
 anyagok számítási módszerek  
 valódi transzformációk

Önmagát lefektet, kiterjedt tervhatára van

### 3. Konfiguráció: papíralap - alkatrész

Son-O-House (2000-2004)  
 "puba konstruktívizmus"  
 pulva elemek együttdolgozat bekezdés  
 gőbe vonal 7 ornamentális vége

### 4 Textil technika

The Architecture of Variation 2003  
 Textile Tectonics 2011

Is szimulációs. rendszer-működés  
 és egyenlőre ANDAG

## III. ONL

Kas Oskerkhuis The Self - Enlarged  
 Plona korszak, magyars nemzeti univerz

Architecture goes wild 2002  
 Hyper-bodies 2003

• új technológiák  
 • újfajta építékek → EPITESTESTEK

stílus, brand konceptok  
 → esztétikai, expresszív

AL Nasser korponat Abu Dhabi 2008-2012  
 Times



↓  
 a) a fülletet → minden darab egyedi  
 TÖRTEKES TESTRE SZABÁS  
 egyedi EMBEREKÉRT  
 az egy. véreket gyűjtőként látnak  
 hogy egyforma vagy minden  
 de már egyedi  
 EMBEREKÉRT  
 "Egy házak"  
 Landmark könyv, Kaiser's leantem

## 2. EMBÓVONAL

3. FÖNTELTÉS: földalatti mértékben a complex  
 geometria egy társas  
 → programozási elv (moderáció)  
 egyes pontok egyenlőre függése  
 csoport - "viselkedés"  
 → belső hely - alkalmi alkat  
 belső szabályozás által generált  
 → legcsökkentés a töltés.

## PARAMETRİKUS FORMÁK

1. fajta 1. jellegű csomópont  
 az a paraméterek racionál  
 Hering Coeplit autókban, Utrech 2001  
 → egyedi min 1500. kapcsoló az egy. - egy  
 Széleskörű Utrech 2000 3D-s elemek 2004

## 4. HIPERARCHITECTURA - JÓVÓ

- Valós idejű viselkedés (real time behavior)  
 - kinetikus, mozgás ipiteret  
 → interaktivitás  
 - Szapfozalom: hipereszt  
 ADATOK ALATT VEREKELEZŐ PONTOK  
 Muscle instabilitás, Párizs  
 → dinamikus forma lekövetése  
 vége: egy. mozgás, mozgásos viselkedés  
 → statikus szerkezet

WWW.GOOGLE/OLTS

PREZI: WWW.GOOGLE/646Dg TURAI BARTZS

2011. november 23.

SZABÓ LEVENTE:

## FUJIMOTO

1. barlangos - primitív housing

~~pluralek~~ MINIMAL

egymástól 40-50 cm-re

→ Jung - binding

→ két lehelletet kerch  
 amelyet az emberek látnak

2. Hangjelzők kórházak néllé - An új geometria

↓  
 ipiteret  
 tömeges = teret

↓  
 geometria

egymással való összefüggést sokkal  
 fontosabb mint a geometria

→ Children's Center for Psychiatric Rehabilitation 2000



latenciák másképp  
 spaciális elvűt elvűk kaluare  
 DE megis

PRECIZEN RESTRUKTURIZÁLT  
 - Fujimori

3. ELKÜLÖNÜLÉS ÉS KAPCSOLAT

a társaság megkezdése → House Q 2007  
 "a fénylő ábrát a társaság" → a társaság  
 "a fénylő ábrát a társaság" → a társaság



## Group home of Nobonobetsu 2006

idősebb otthon



4 valóságtér  
minden ferdé síkban

## Therme 2005



30m<sup>2</sup>  
1:25-modell

## 4. Vasos mint aditív mint város

- bevezetés otthon
- 80% bevezetés bevezetés

## Rehabilitációk Dormitory

## 7/2 House 2006

new model

három a két szék



együtt

## 5. Barlang analógia → Fa-analógia

→ 4 szék minden szék mint egy fa

## House II



minden földön 4 szék otthon → minden szék mint egy fa  
→ nem 3 szék mint egy fa hanem 12 (megj. 12)

megj. 12 (megj. 12) KREATÍV, EGYENLŐ HARMADATOK

## House NA 2007-2010

minden szék mint egy fa, három megajánlatok fa

## FELHÖ-KÉPLET "vagy HASONLAT"

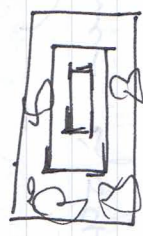
"lehetett egy KÖZÖS MÉRÉS ami bevezetés szék mint egy fa"

↓

## alternatív kerek

szék mint egy fa: minden szék mint egy fa

## House N 2006-2008



minden szék mint egy fa

House N 2006-2008 egy fa

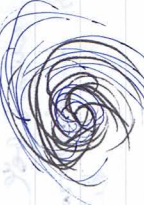


minden szék mint egy fa

## PAVILION

## BETON HALA (Környezet) Belgrád, Ser

- + vízszintes
- + vízszintes
- + vízszintes



minden szék mint egy fa

## GÜNKÜ-GÜNKÜ (SPIRAL)



minden szék mint egy fa

New House Library and Museum of Modernism

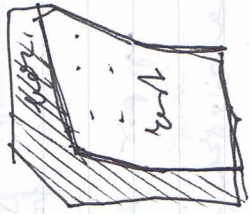
minden szék mint egy fa

## KERT - ANALÓGIA (Japán-kert)

"A kert volt az építészeti művészetek elvált állomása  
építészeti = tetővel fedett kert / kert = tető nélküli építészeti



House / Garden 2008 = egy kénár



új építet meg

House 1, 2007 :

• House OM 2007-2016

3 díjnyertes belső udvar  
urbanus megoldás

HÁZAK, A VÁROS ÉS AZ ÉRDEK ELŐTT

House before House 2007-2008

házi dobort = nagyszámú irányítási, szociális  
fais wöner is és fős tanács a dobort-  
kat

- alagsorok és legfőbb funkciók egyen

• Tokyo Apartment 2006-2009, térnyerés



5 ház egybe, kettő

↳ egy új építet meg. Stet

Tujimoto alja, k. megújuló energia a fenntartható  
elfedezési ráig, nem helyi vállalkozás adni  
közvetlenül az ép. folyamat  
számla a vállalkozás megújul

Primitív jövőre

2001. november 30.

SIMON MARIANN

ALDO LOSSI

ANALÓG VÁROS

TERVEZÉSELM

ÖSSZEFÜGGÉSEK

A2 elemek grafikai megjelenése  
(A város a térben 1966)

építésközpont + város morfológiai katalógusok  
utak továbbépítés a hirtelen rai-  
onalitással

racionális közbiztonság + a kollektív emlékezet

= Anthony Vidler = A kiamadéi közbiztonság

Kollektív emlékezet: a (kulturális folyamat)  
emlékeiben élő formák

KEPESZTERE

ARCHITECTURUSOK (pl. az ablak a tér  
az árnyék) a fal

⇒ maradványok, történelem, romok  
⇒ „absztrakció” (rituális)

↳ a világ minden új nem történelem meg  
rosszindul

2.1 Peter Eisenman - „ASATASOK”

Cities of artificial excavations 1978-88  
↳ katalógus élelmiszeri katalógus

1994-ben adták ki egy könyvet róla

- \* A „katalógus” „katalógus”
- A városi emlékek, mint „katalógus”
- Kontextus - katalógus „katalógus”

\* nem elvileg az volt a filozófia, k. egy modern  
katalógus, az „katalógus” az „katalógus”  
személyes  
↓



↓  
"a belső tér" → ehhez képest NYIT a "külső tér"  
feld a 2. lépcsőben  
azaz kontextus "keres", ez a városi emlékeztető

DE ez a bevezetés is tördelgetés, ősműveltség

⇒ Aldo Rossi: kollektív emlékeztető  
⇒ Foucault: pilótopia

pelda: Cannaregio (Veneza) jókora projekt 1978  
A bevezetés külső szövege határozott meg!  
az emlékeztető elemei három sorból:  
• MODERNIZMUS: a jövő vonatkozásában  
• POSZTMODERNIZMUS: a múlt vonatkozásában  
• KONTEXTUALIZMUS: a jelen vonatkozásában

↓  
ez alapján ten  
1. A jövő tervezése, a racionalitás tervezése  
ke Corbusier: lakóháztervezés felépítés  
az egész víz  
→ helyszínreállítás (vita vétele park - Tschumi)

TERESZTER  
HÁLOK

2. A jelen tervezése: Objektumok, amelyek a jelen  
szembesítésen keresztül a lehetőségek de a lépték változás  
lehetőségei (vagy minden viszonyban, relatív  
heraklész)  
3. A múlt tervezése: Alkossunk a múltat a múltat  
via tengeren a földfelépítés felépítés, mint a  
lennie alatta a látni, ami felépítés a racionális  
szűkebb tengeren (de a múlt is van, nincs  
alkotta a tenger)

3.!

HERZOG & DE MEURON

— "ARCHITECTURE OF THE MINI" — mivel nincs elméleti  
írásuk

Kidolgozás 2002-ből: modellek, inspirációk  
"szól hulladék" + szöveges utasítás az anyag  
hoz, a formához

⇒ tehát az elme megérte = a munka folyamata  
a fejlődés útja) —  
→ bevezetés a  
modellek által  
utalás vizsgálata

Leffler az emlékeztető de ez a szemlélet  
tervezés, nem forma, inkább ész, beépítés,  
képek, hangulatok

(⇒ Aldo Rossi: kollektív emlékeztető)  
pl. építészeti munkájuk: a KÖ-HÁZ

Yves Klein: képek 1978 → ez csak az ő  
↓  
↓ emlékeztetőben él, nem az egész városi tér  
DE  
Kör ház, Örmény (?)

emlékeztetőben él a társadalmi emlékeztető  
→ az első foglalkozásunk az emlékeztető  
munkájában: ez a hullámos forma jeleníti meg

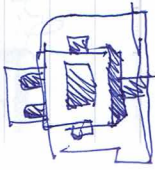
→ Ismerős formák felidézése, itálikai, waja  
elidegenítés...

vagyban absztrakció - kicsiben ismerős  
vagyban ismerős - kicsiben absztrakció  
pl.: Enrici - fal  
- földet munkájuk úgy  
- példák: stadion - Enrici-fal  
- tenger: falak és munkájuk felépítés  
belső megadása  
perforált hullószat

4. ADOLF LOOS: RANPLAN

(↑ Heinrich Kulka foglalkozás az  
elidegenítés)  
tereből keramika alaprajz  
= 3D-s tér elrendezése

gy. fejlődési folyamat vége, villák 1928-30  
elemek: tér + a bevezetés sals mozgás +  
ATTAKSOK + anyagok  
Moller, Müller, és Zera - ház  
↓









# 7.

## UN STUDIO - "DIAGRAM"

Diagram - ábra, grafikon

↓ Az adatokból (no-design) a diagramig  
a mai jelentősésként '80-2000-es évek

3 szaraz a studio elméletében, felismerésben:

1. Az adatok használata nem lehet szemleges, az építés mindig jelen van
2. Választásmunkákra igénye
3. Szinguláritás\* az identitás bűvös
4. Szinguláritás

1. Csak adatok, adathalmaz

II. Megjelölés a diagram mint szerzős elem

III. Építés jelen van → válassztásmunkák → szinguláritás

\* szinguláritás = szinguláritás való  
élmény

⇒ Peter Eisenman

⇒ FOA, ONL, FOX

UN-STUDIO-hoz kapcsolódó TÍPIKUS DIAGRAMOK

amely szerves minták

- Möbius-szalag (→ Möbius-hoz utalva a brandjéről)
- Klein-palack



• nap

• floor to box = vesző a hűtőszekrény

lehet-e

egy minőség

40-50 leírás igény?



Grac MUMUTH 1998-2008

zeneiskola és koncertterem egyben

2 szaraz kint egymással  
+ floor to box



2 vezetékes

és kommunikációs utat

Public Space

University

# 8

FOA - "filogenetika"

elképzés az építészeti és  
művelődési köznevelési

NOX - "textil tektúra"

ONL - "hiperarchitektúra"

→ prez. fenn van