

ÉPÜLETINFORMÁCIÓS MODELLEZÉS - BIM

GRAPHISOFT.

2. ÓRA – A FÜGGÖNYFAL ESZKÖZ

2011. SZEPTEMBER 14.

HALADÓ ARCHICAD

NYÁRI ATTILA, KISS MÁRTON

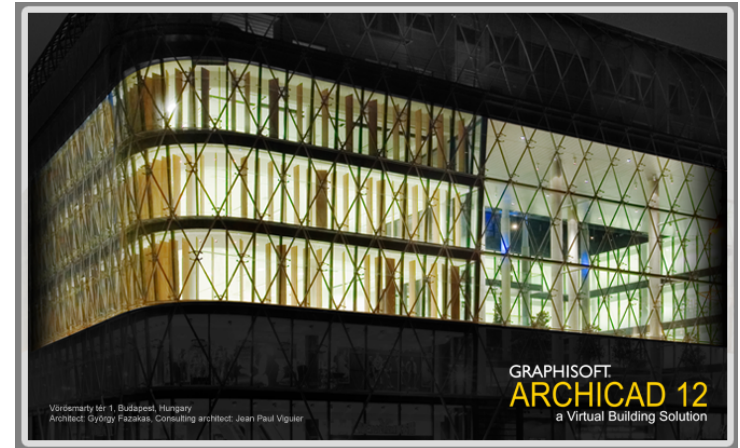


M Ű E G Y E T E M 1 7 8 2

ARTechnic architects, Japan | SHELL

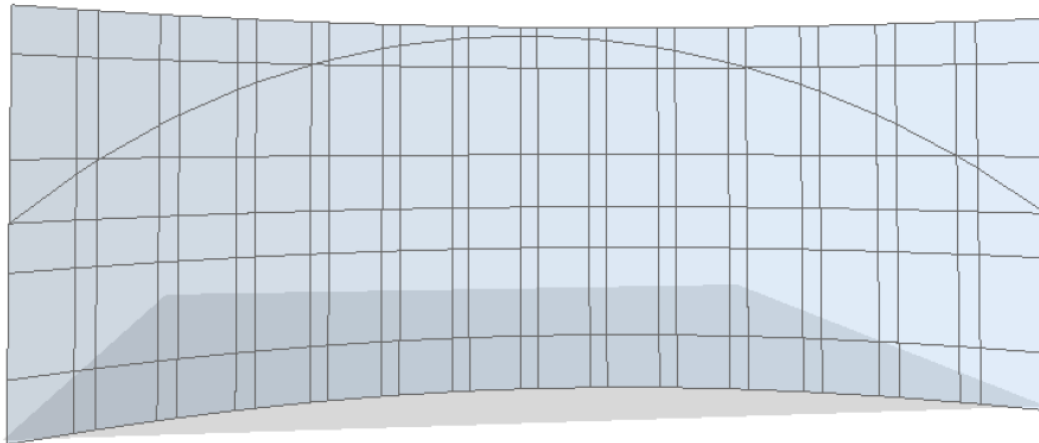
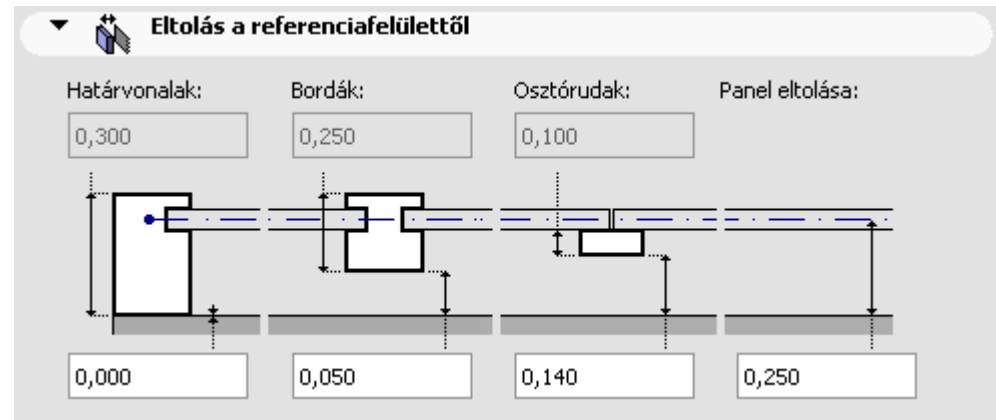
Történelem

- ArchiCAD 12 óta
- Korábban könyvtári elem, nagy igény
- Olyan eszköz, mely könyvtári elemekből (pl. keretek, panelek,...) áll



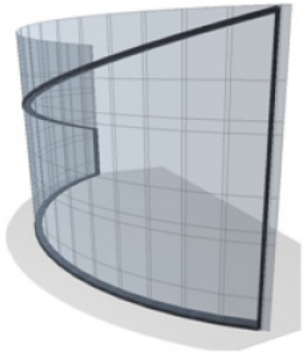
Alapfogalmak 1.

- Referenciavonal
- Referenciafelület
- Alapfelület
- Háló

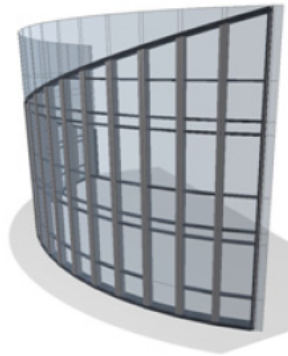


Alapfogalmak 2.

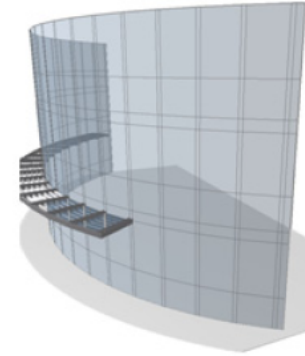
Határvonal



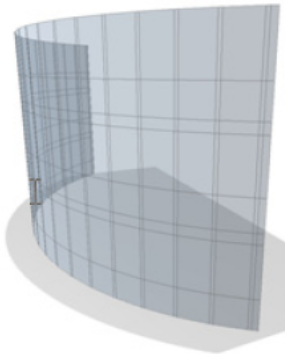
Keret



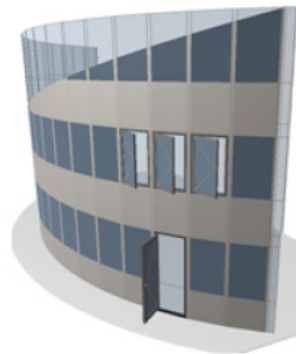
Kiegészítő



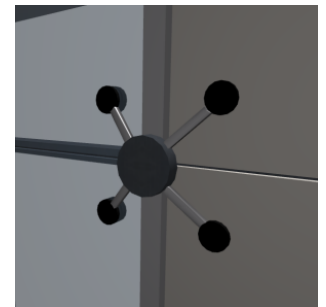
Séma



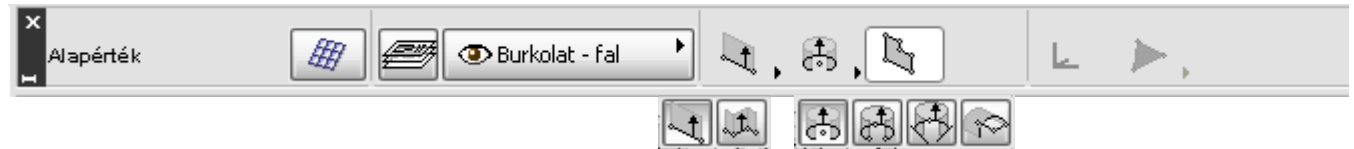
Panel



Csomópont



Lehelyezés



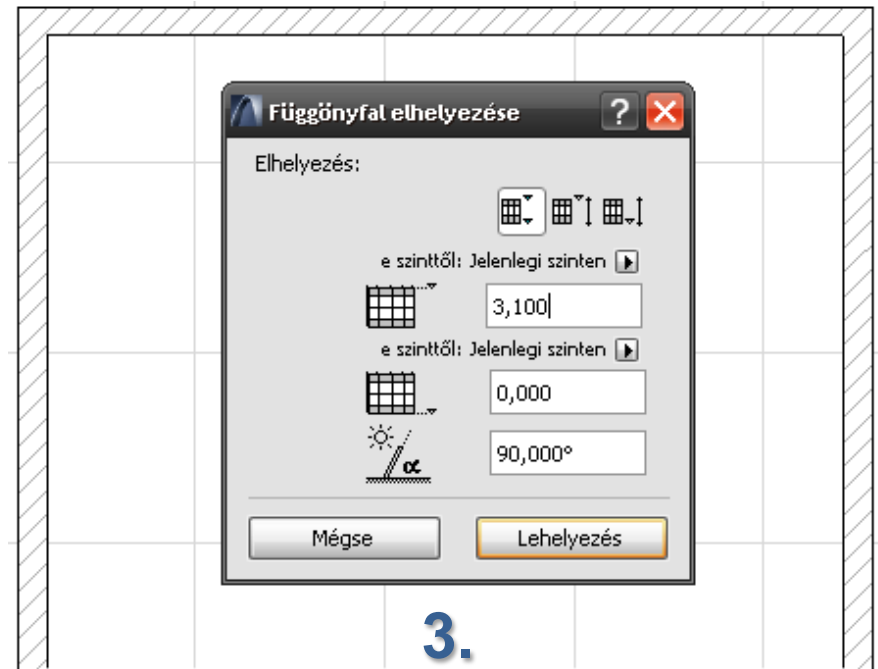
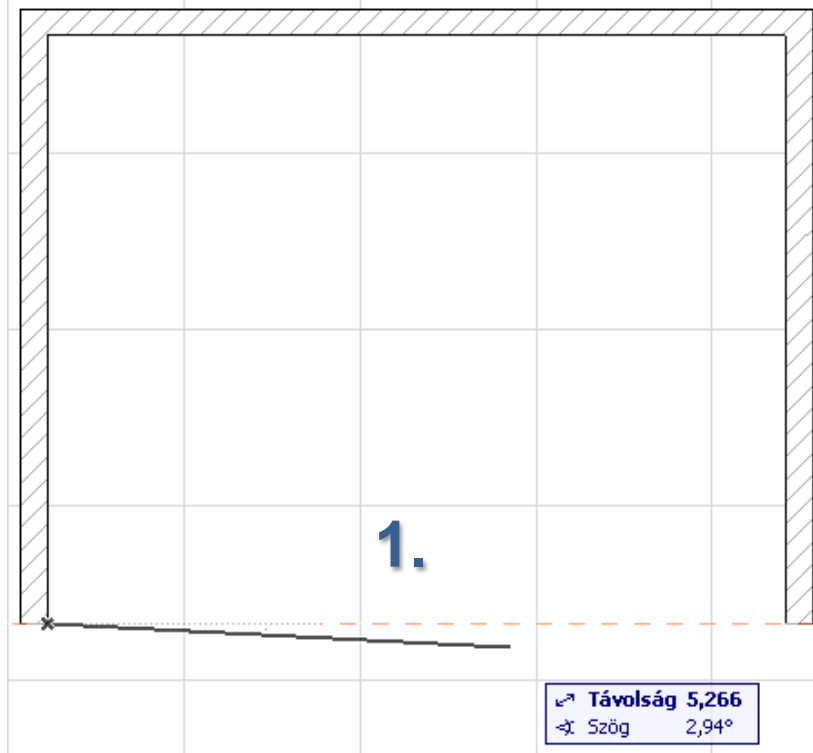
- Egyenes
- Íves
- Határvonal

- Alaprajzon
- Metszeten/homlokzaton
- 3D-ben



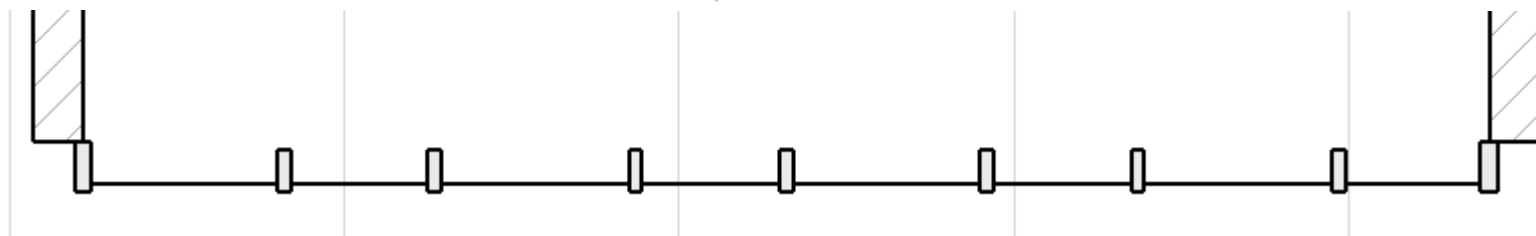
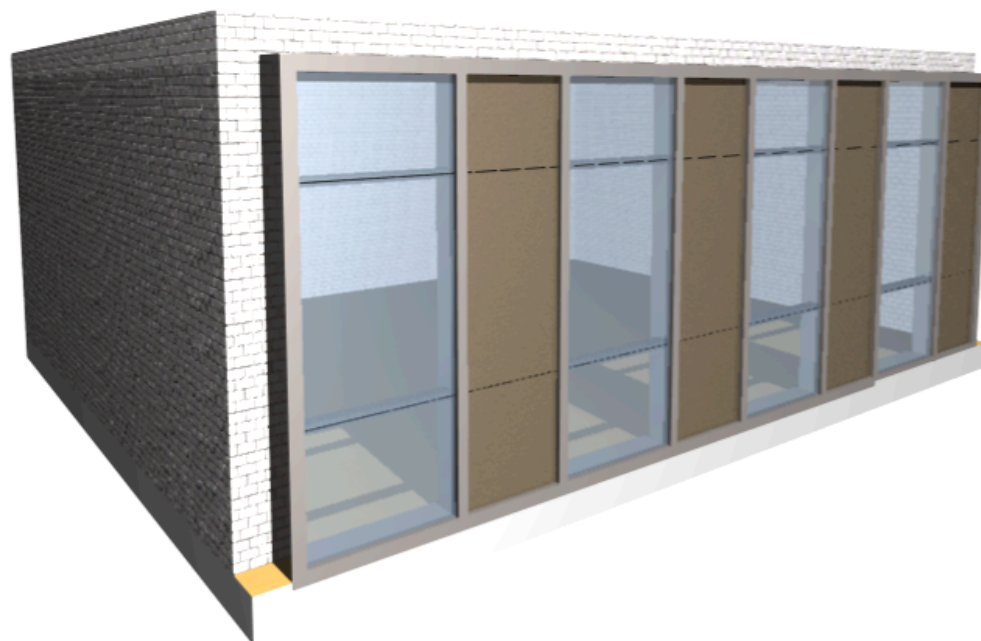
Lehelyezés

Egyenes



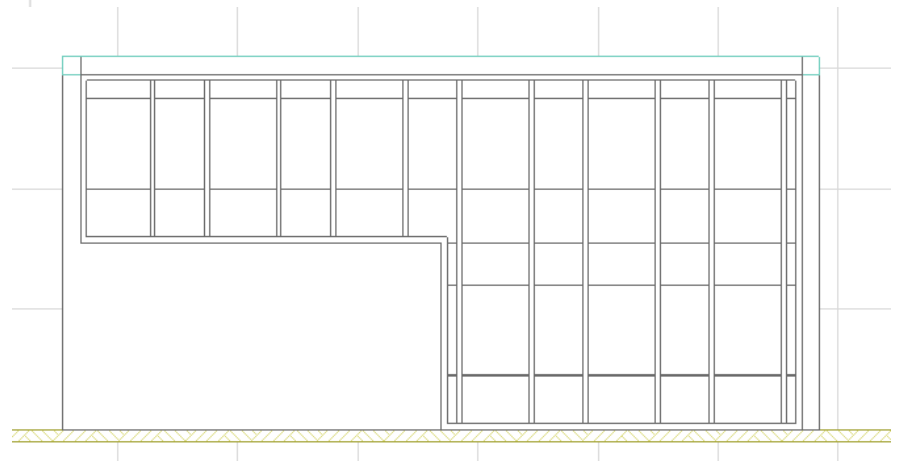
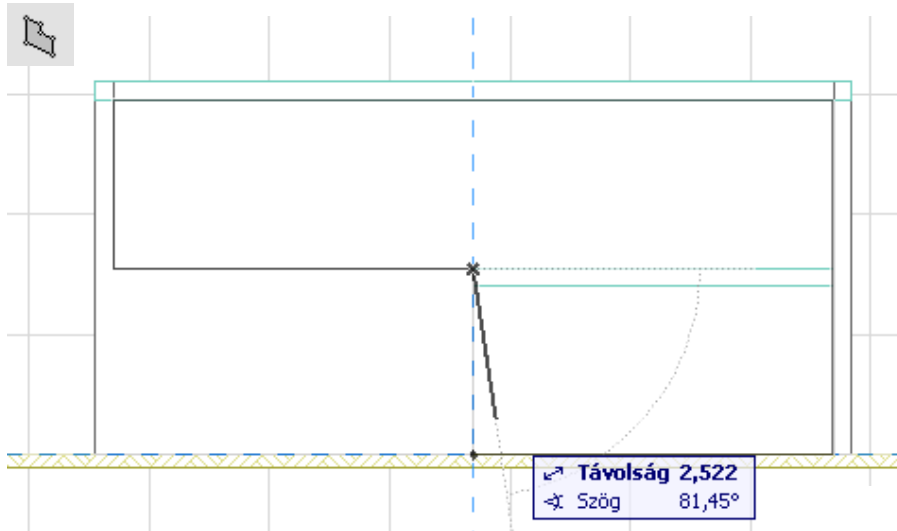
Lehelyezés

Az eredmény



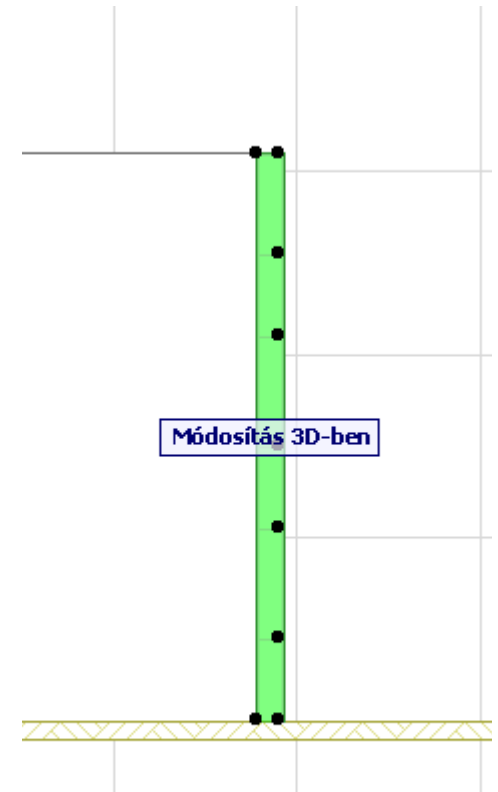
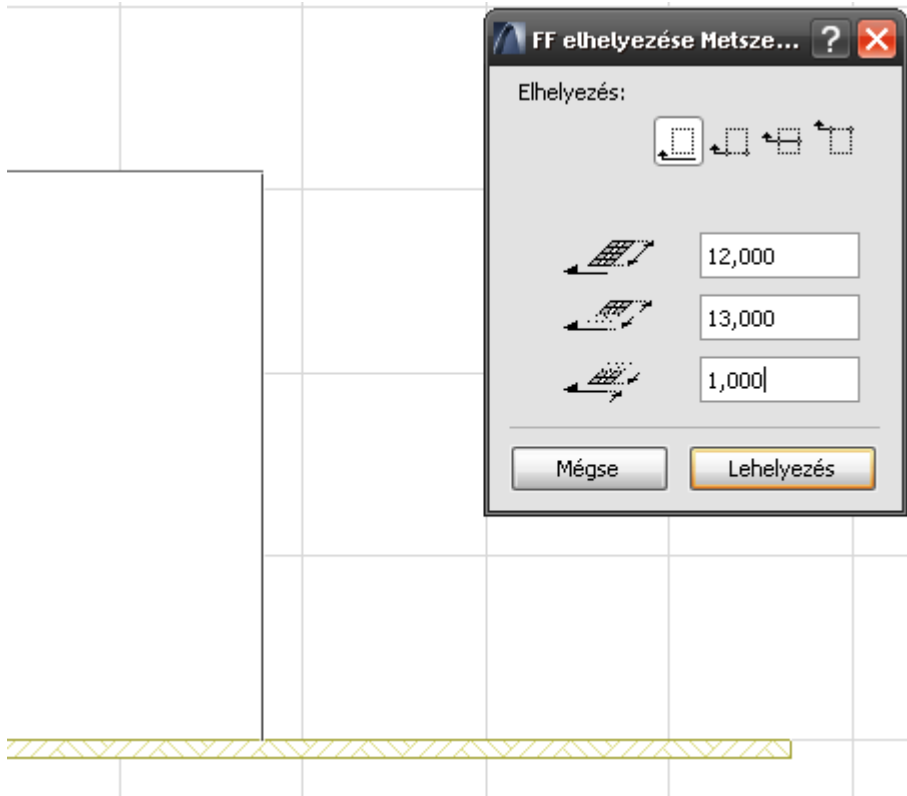
Lehelyezés

Metszeten 1.



Lehelyezés

Metszeten 2.

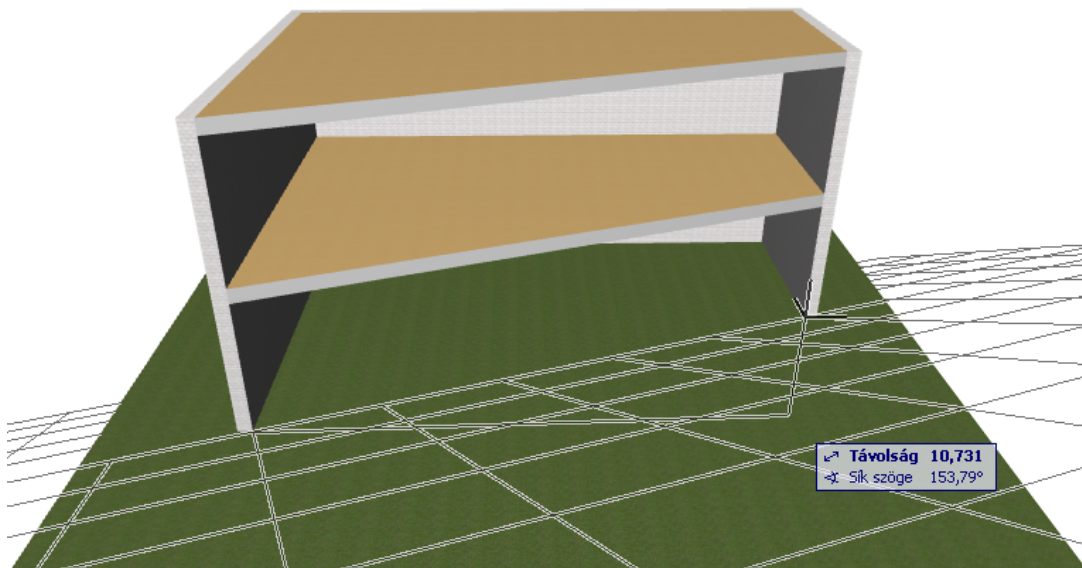


Lehelyezés

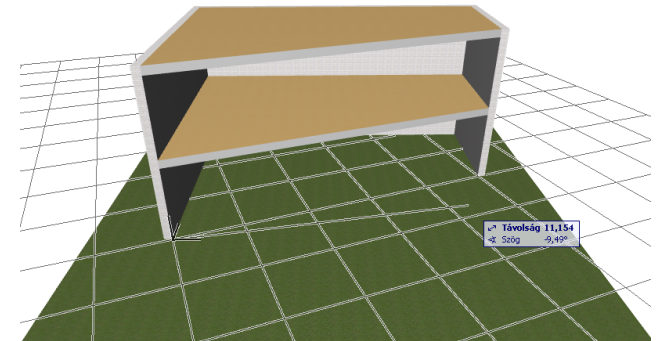
3D ablakban



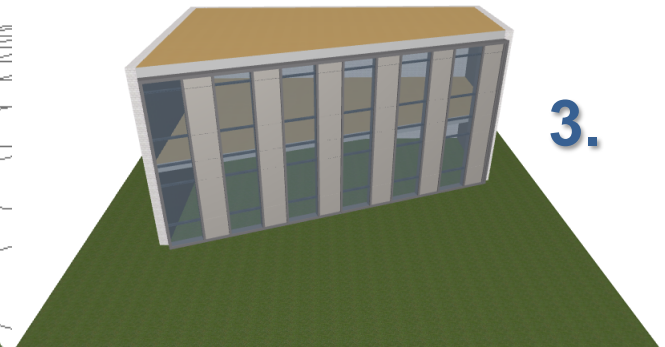
1.



2.



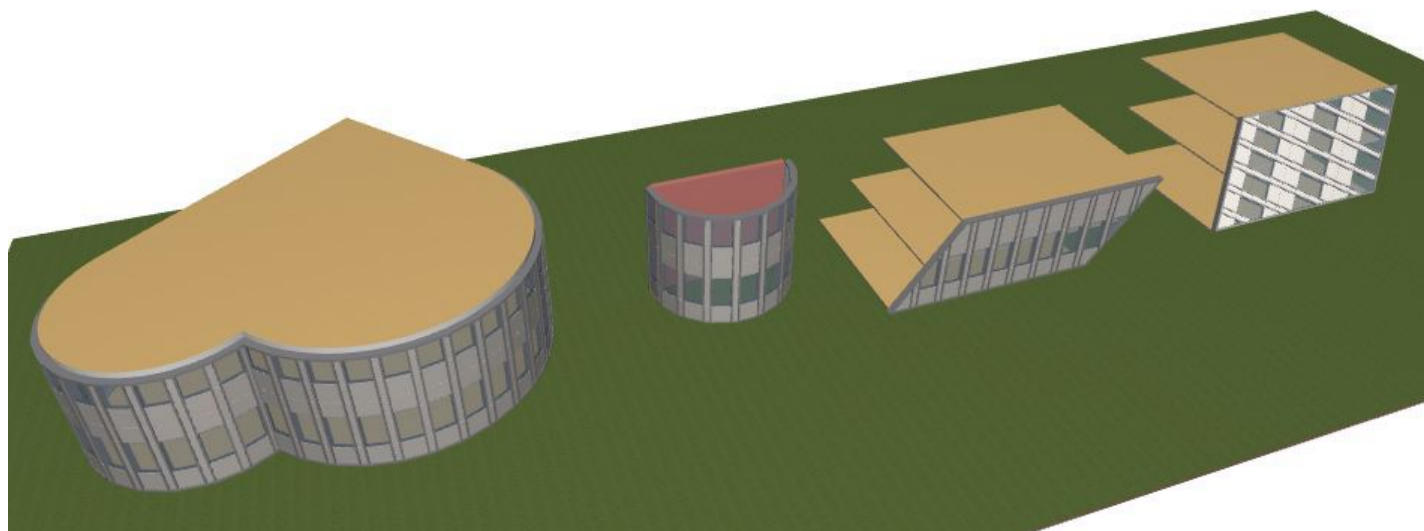
3.



1. feladat

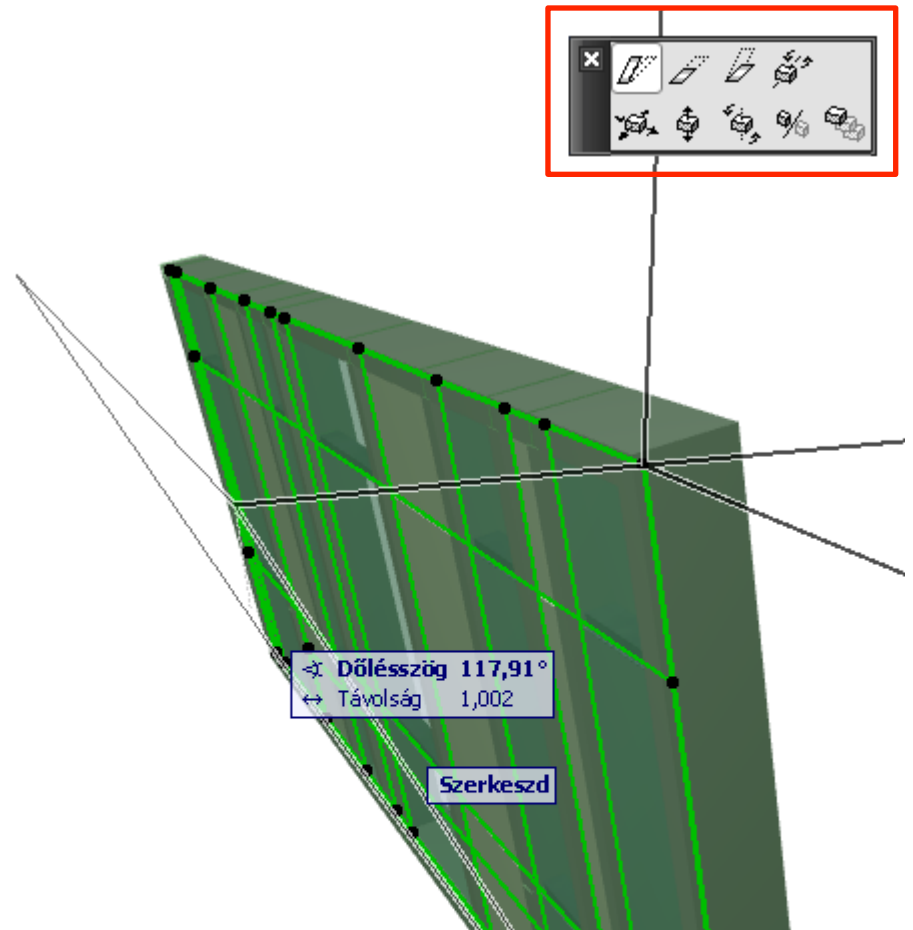
Lehelyezés gyakorlása

- Alaprajzon
- Metszeten határvonal
- 3D-ben

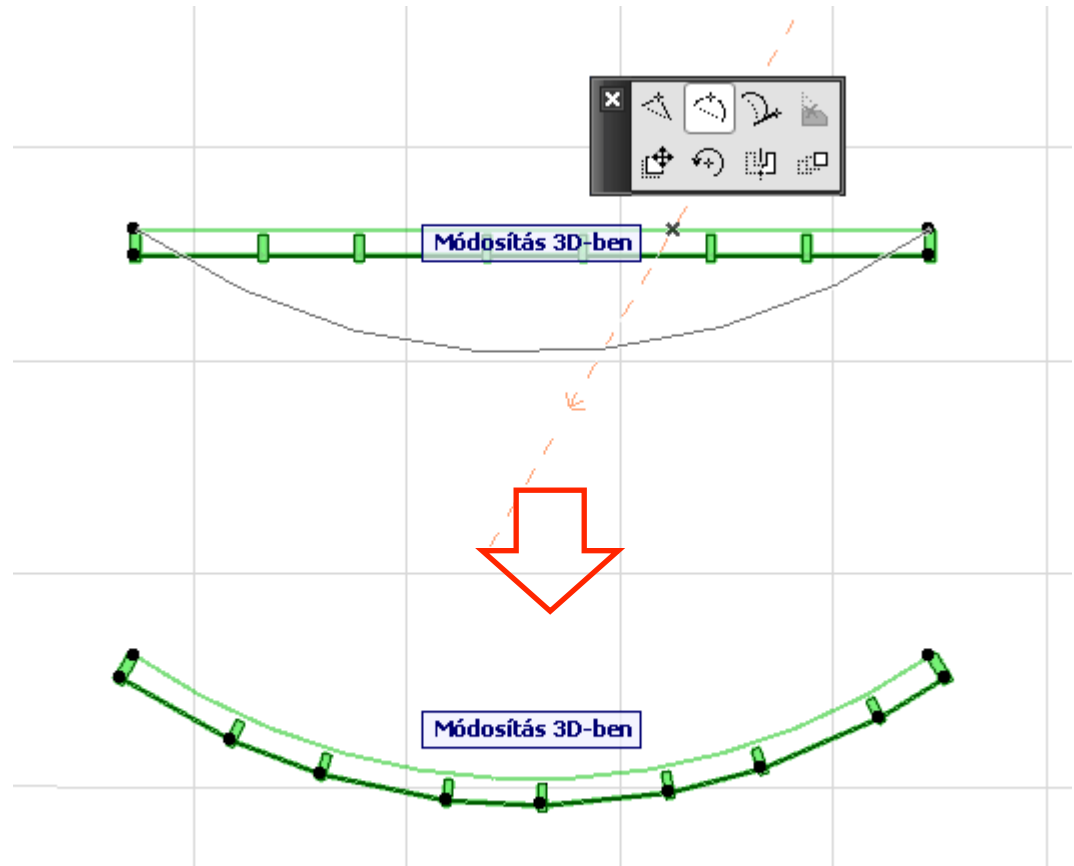


Grafikus szerkesztés

- Döntés
- Nyújtás
- Magasság nyújtás
- Szabad forgatás



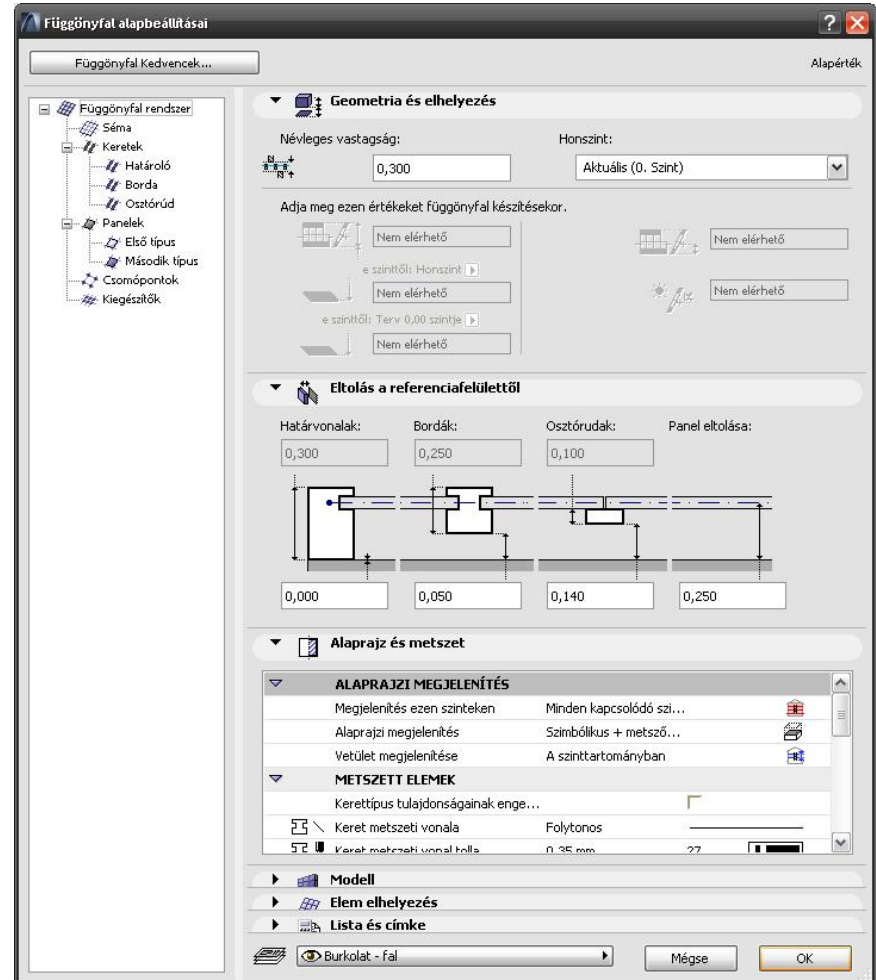
Referenciavonal szerkesztés



Rendszerszintű szerkesztés

Eszköz beállítások

- Hagyományostól eltérő
- Szerkeszthető alemek (könyvtári elemek)



Eszköz beállítások

Eltolás a referenciafelülettől

Határvonalak: Bordák: Osztórudak: Panel eltolása:

0,000 0,050 0,140 0,250

Alaprajz és metszet

ALAPRAJZI MEGJELENÍTÉS

Megjelenítés ezen szinteken	Minden kapcsolódó szinten	
Alaprajzi megjelenítés	Szimbólikus + metszősík feletti részek	
Vetület megjelenítése	A szinttartományban	

Modell

Elem elhelyezés

Csomópontok elhelyezése:

Minden hálópontra

Egyenként

Határoló keretek elhelyezése:

Hálón belül

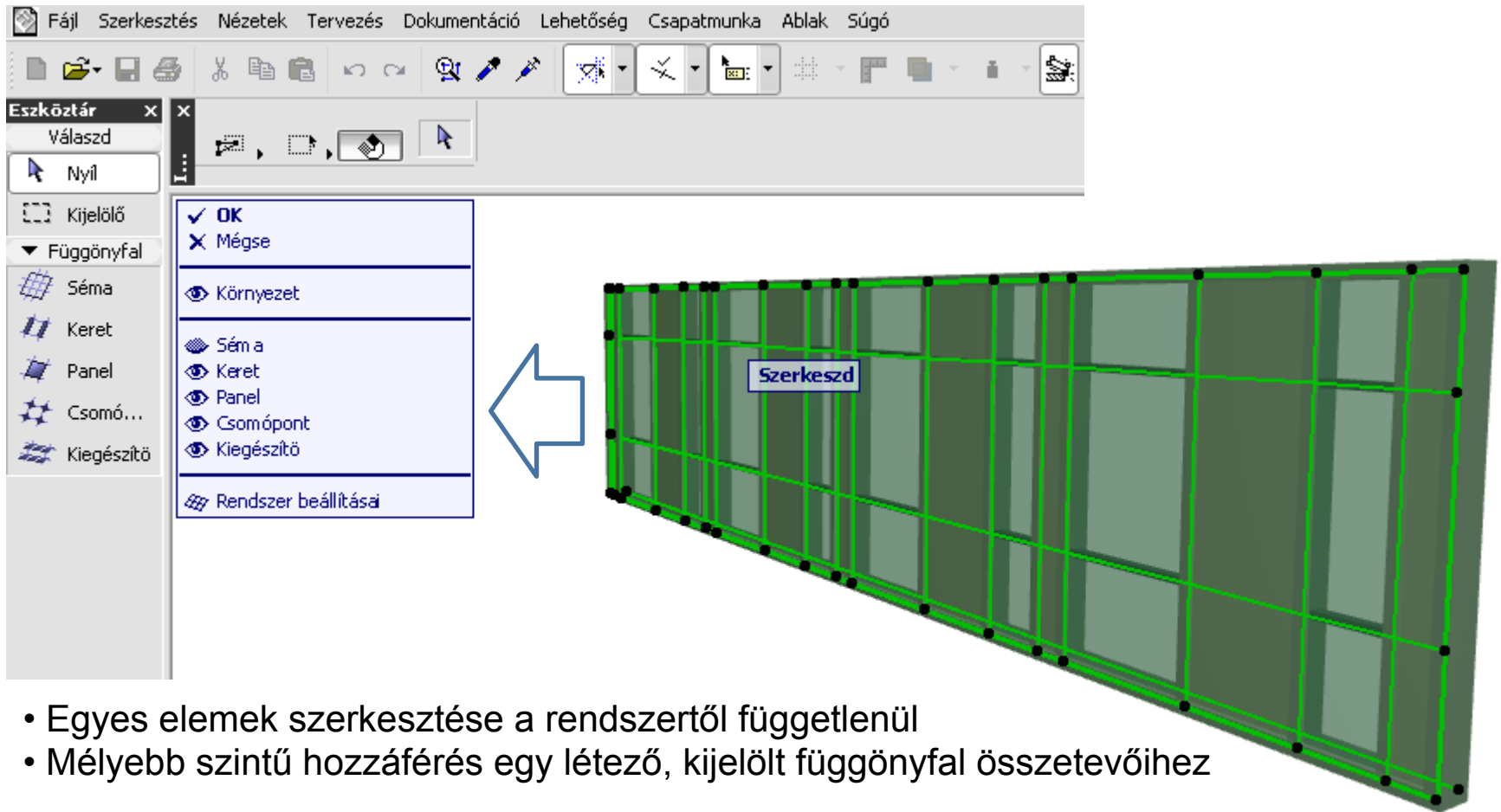
Háló közepén

Hálón kívül

Borda keretek elhelyezése:

- Eltolás a referenciafelülettől
- Alaprajz és metszet
- Elem elhelyezés

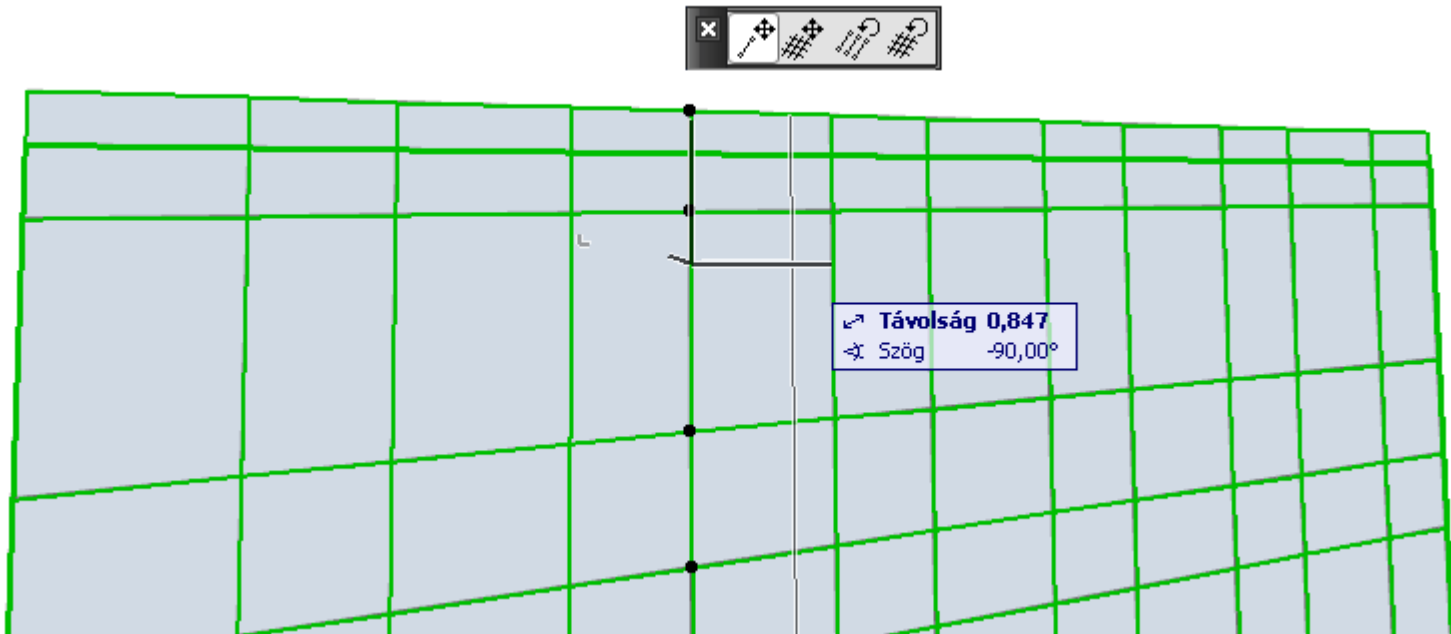
Szerkesztő mód



- Egyes elemek szerkesztése a rendszertől függetlenül
- Mélyebb szintű hozzáférés egy létező, kijelölt függőnyfal összetevőihöz

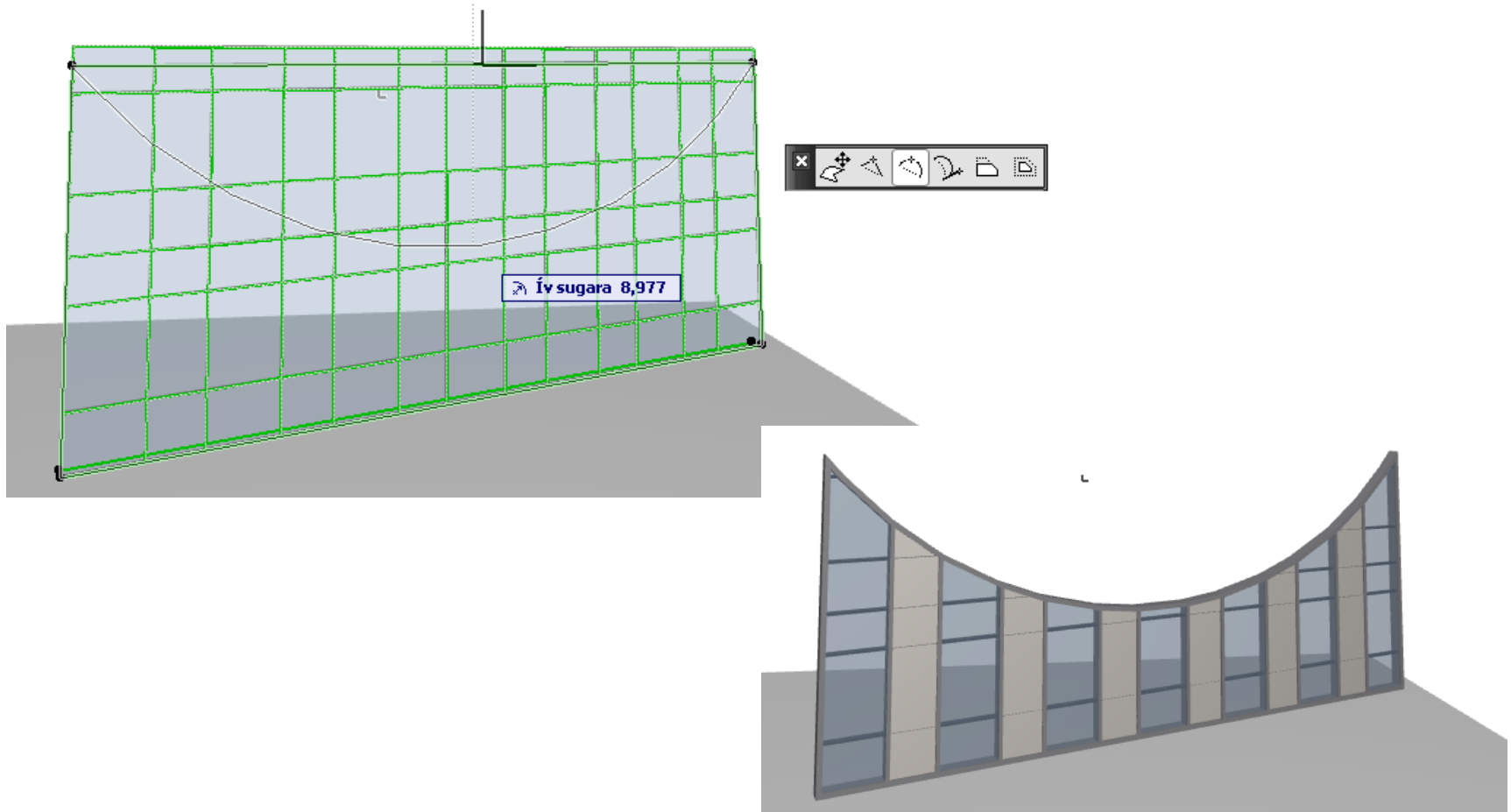
Szerkesztő mód

Szerkesztőháló módosítása



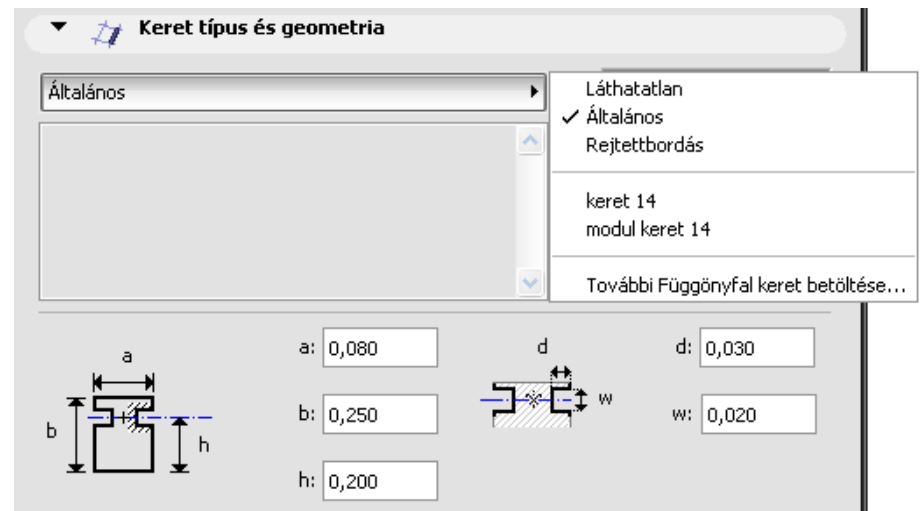
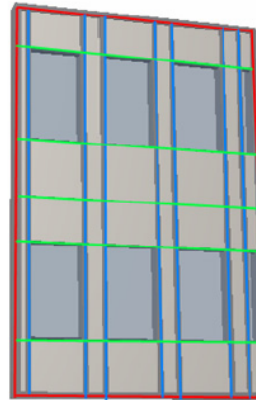
Szerkesztő mód

Határvonal módosítása



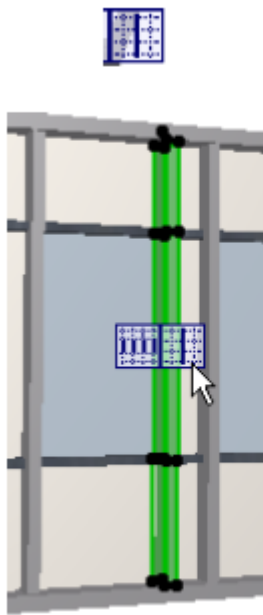
Keretek

- Keretosztyályok:
 - **Határoló**
 - **Borda**
 - **Osztórúd**
- Kerettípusok:
 - láthatatlan
 - általános
 - rejtettbordás
 - Keret 14
 - Modul keret 14

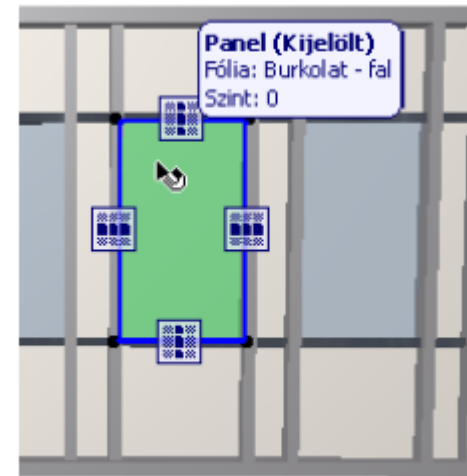
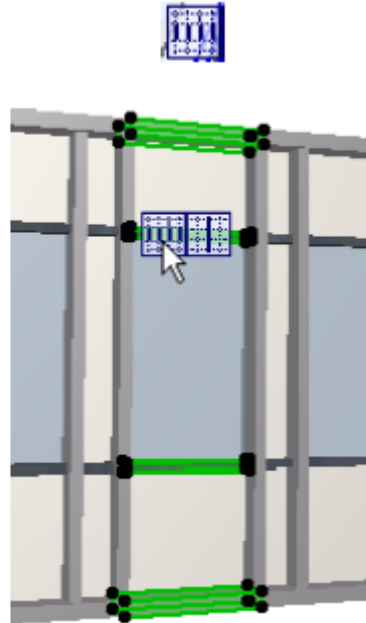


Szerkesztő mód

Kijelölés



Keretek



Panelek

Keretek szerkesztése

- Általános szerkesztési lehetőségek
- Új keret

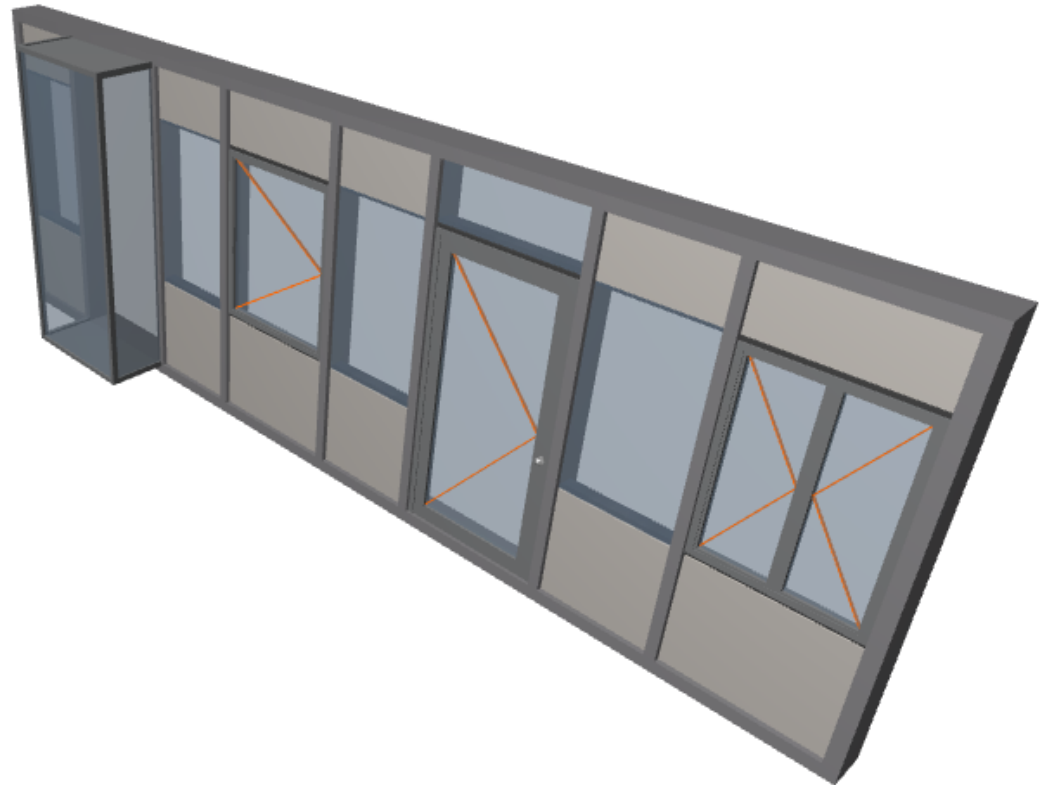


- Egy cella kereteinek másolása

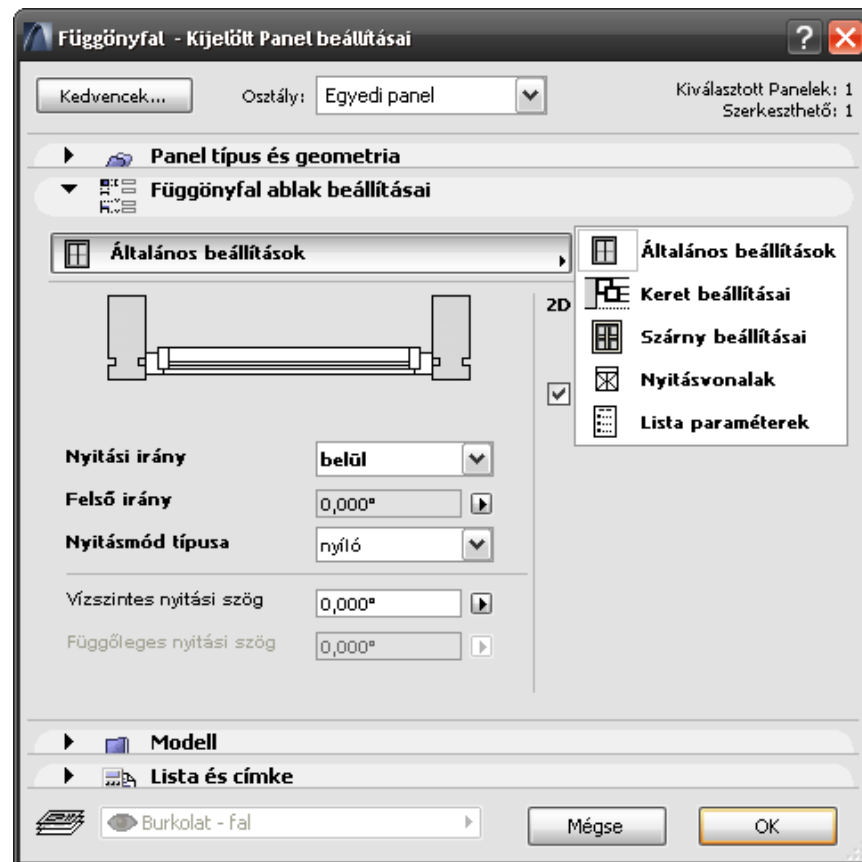
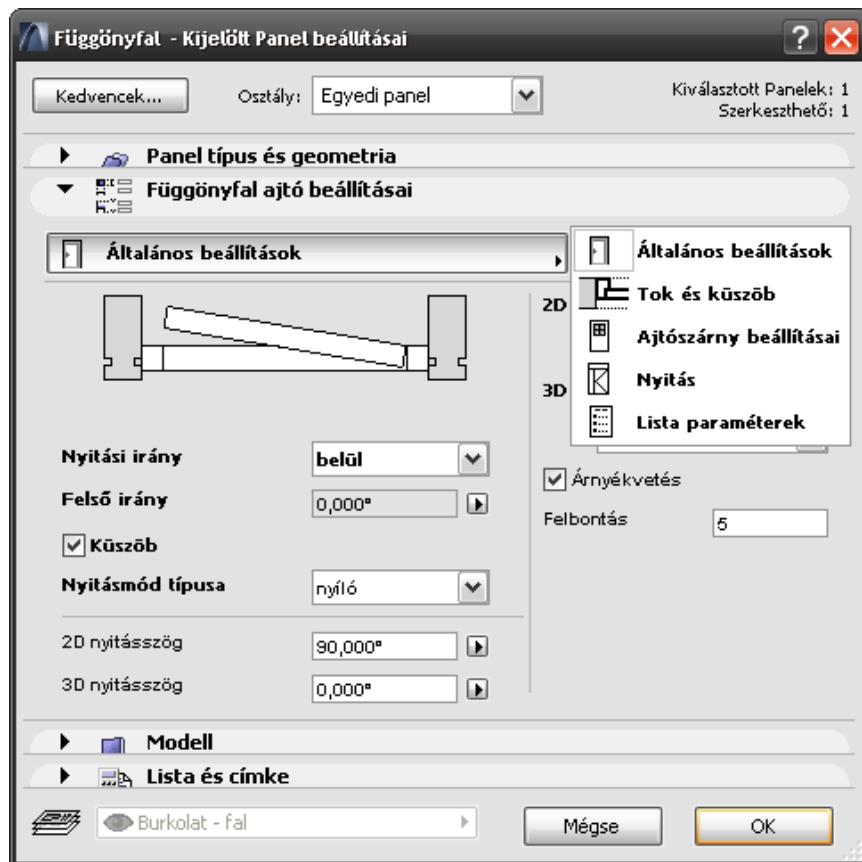
Tervezés > Függönyfal módosítása > cellakiosztás
másolása

Panelek

- Panelosztályok:
 - Fő panel
 - Másodlagos
- Paneltípusok:
 - FF ablakok
 - FF ajtók
 - FF panel doboz
 - FF sarok panel
 - ...



Ajtó- és ablakpanelek



2. feladat

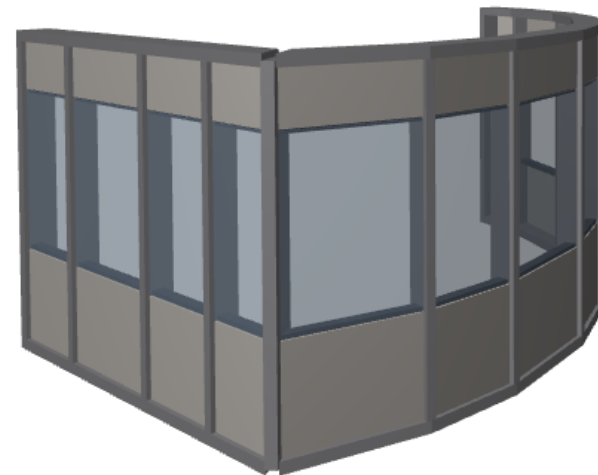
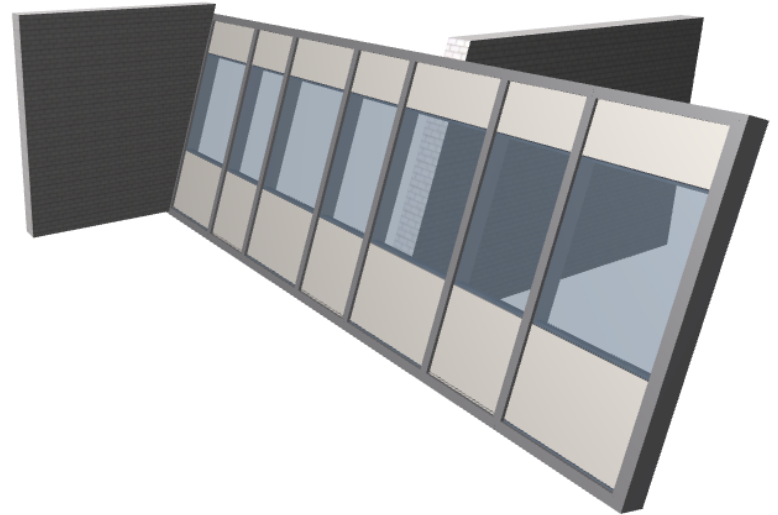
Szerkesztő mód

- Szerkesztés gyakorlása
- Saját irodaház megépítése

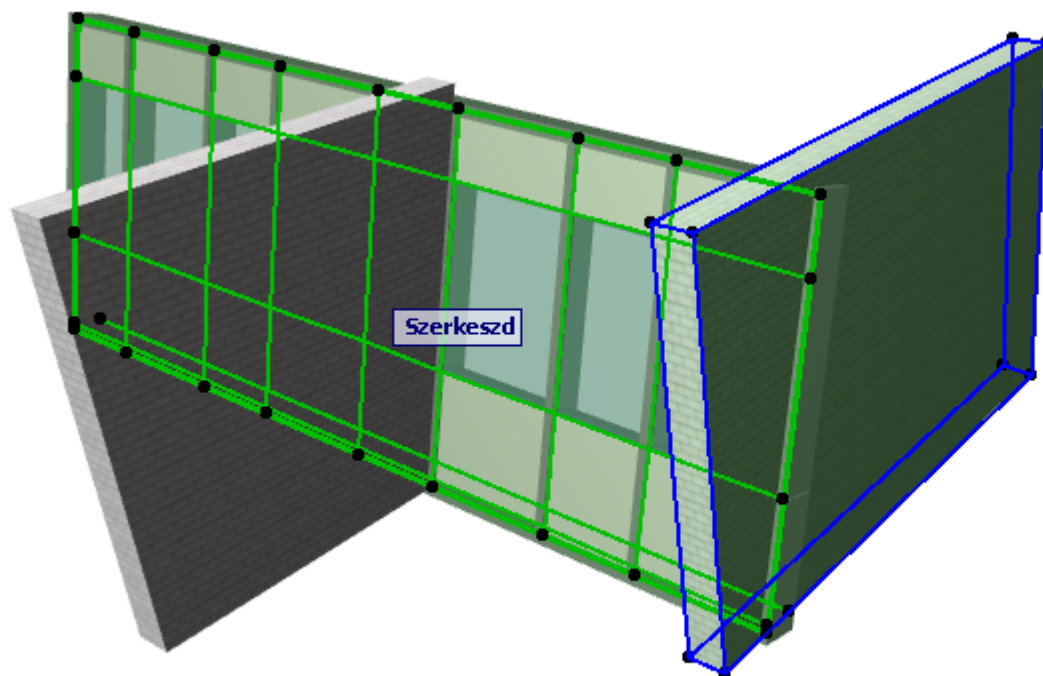


Csatlakozások

- Falhoz csatlakozás
- Egymáshoz csatlakozás
 - Közös keret
 - Fügönyfal levágása
Fügönyfallal



Csatlakozás falhoz



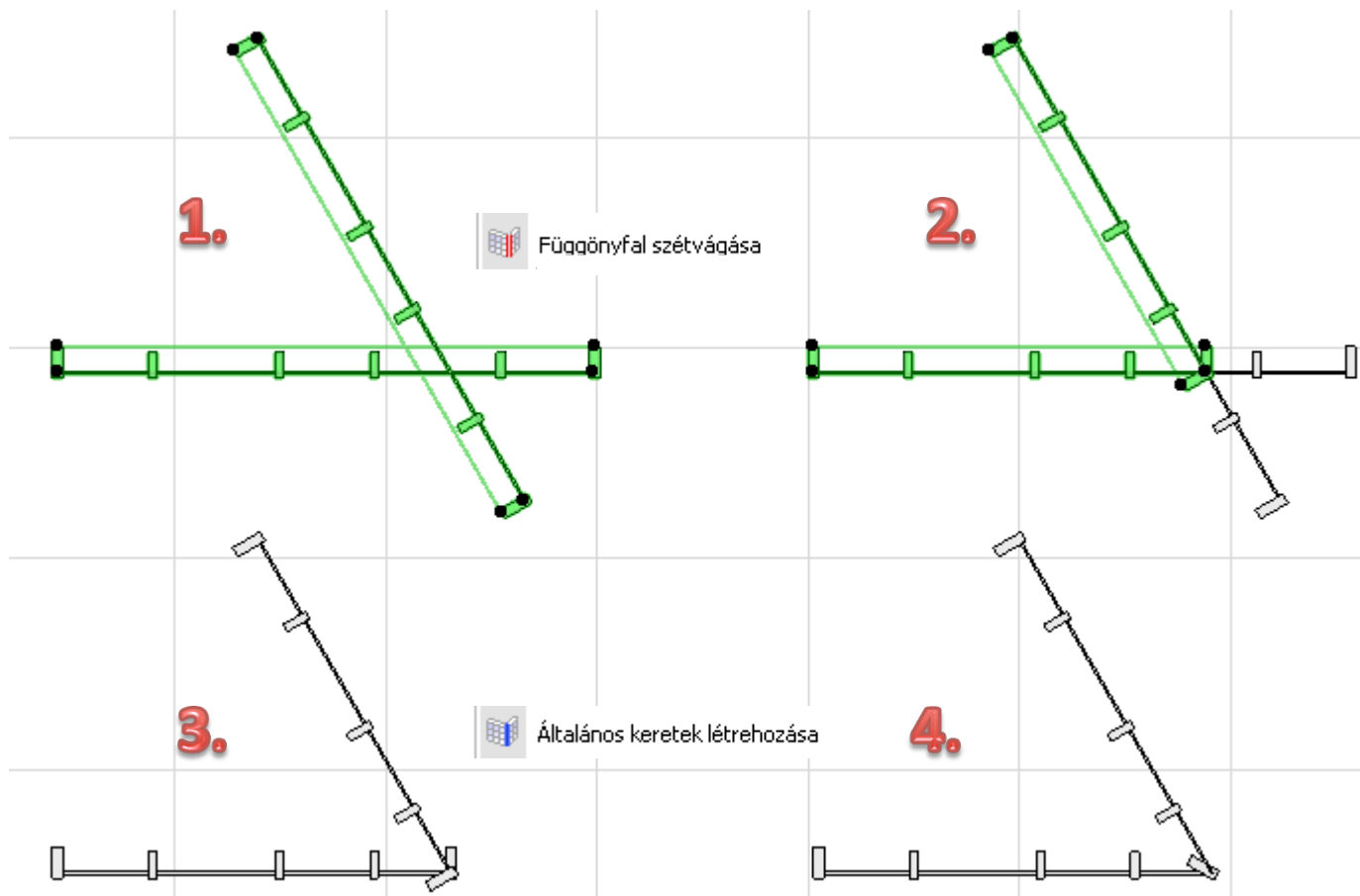
	Kijelölt falak beállításai	Ctrl+T
Válassz ki és aktiváld az eszközt		
	Töröld	
Mozgatás ▶		
Fóliák ▶		
Tárold a kijelölés profilját		
	Fal csatlakoztatása...	
	Válasszon csatlakozó falakat	
	Függőnyfal szétvágása	
	Mutasd a kijelölést/a kijelölt területet 3D-ben	F5
	Mutass mindent 3D-ben	Ctrl+F5
	Mutasd a kijelölteket	Ctrl+Shift+Á
	Keringés	O
Töröld az összes kijelölést		

▼ Modell

A Függőnyfal egy vagy több falhoz csatlakozik.

[Kapcsolatok eltávolítása](#)

Csatlakozás egymáshoz



3. feladat

Csatlakozások

- Üvegkápolna építése

