

ÉPÜLETINFORMÁCIÓS
MODELLEZÉS - BIM

GRAPHISOFT.

3. ÓRA –
HALADÓ MODELLEZÉS

2011. SZEPTEMBER 21.

HALADÓ ARCHICAD


NYÁRI ATTILA, KISS MÁRTON

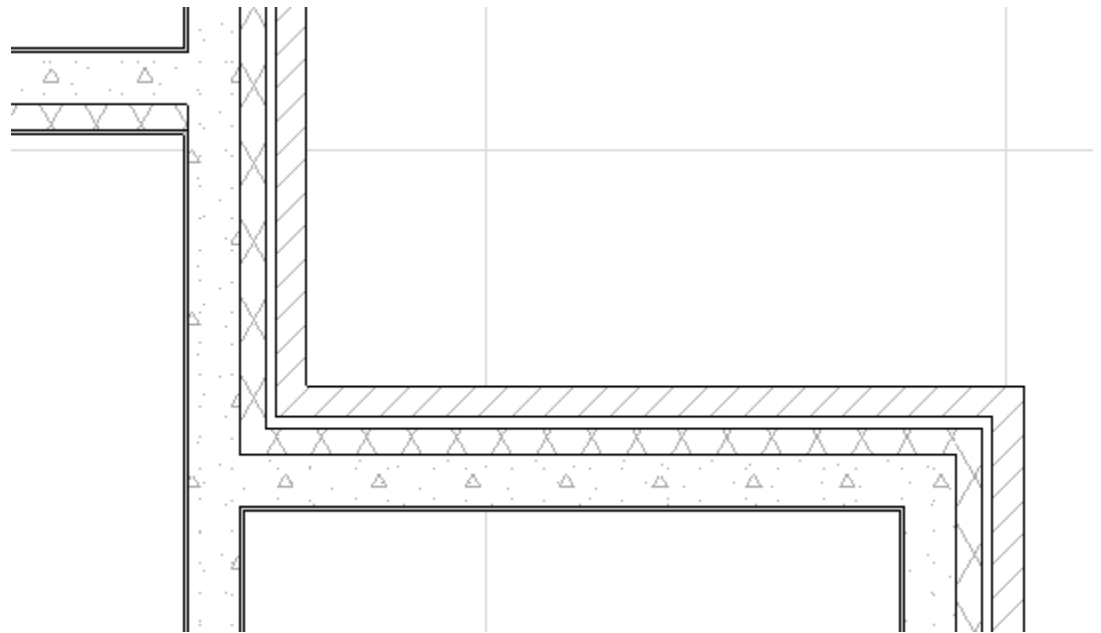


M Ű E G Y E T E M 1 7 8 2

ARTechnic architects, Japan | SHELL

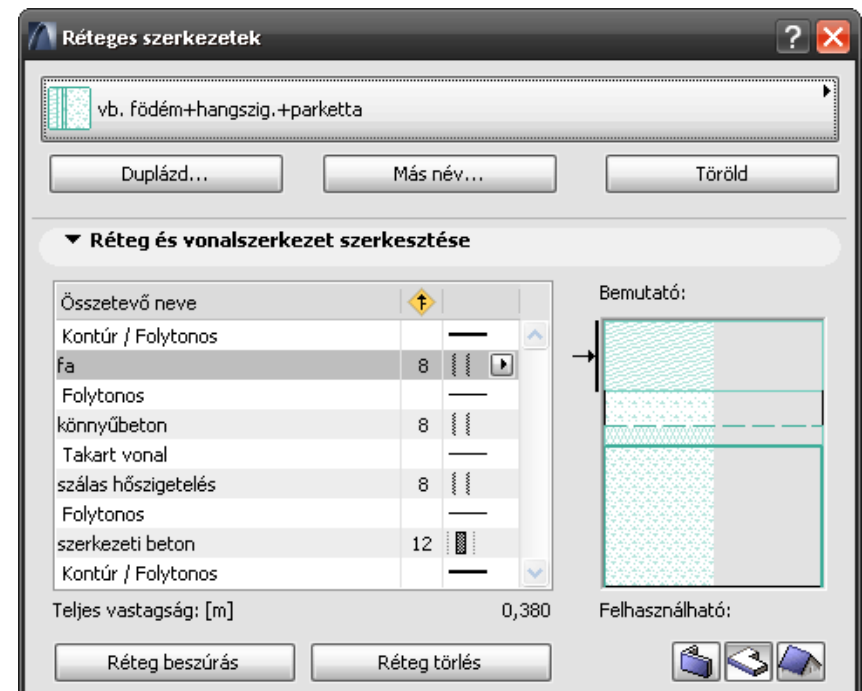
Réteges szerkezetek

- Falak, födémek, tetők 
- Maximum 48 réteg
- Összemetsződések 2D-ben



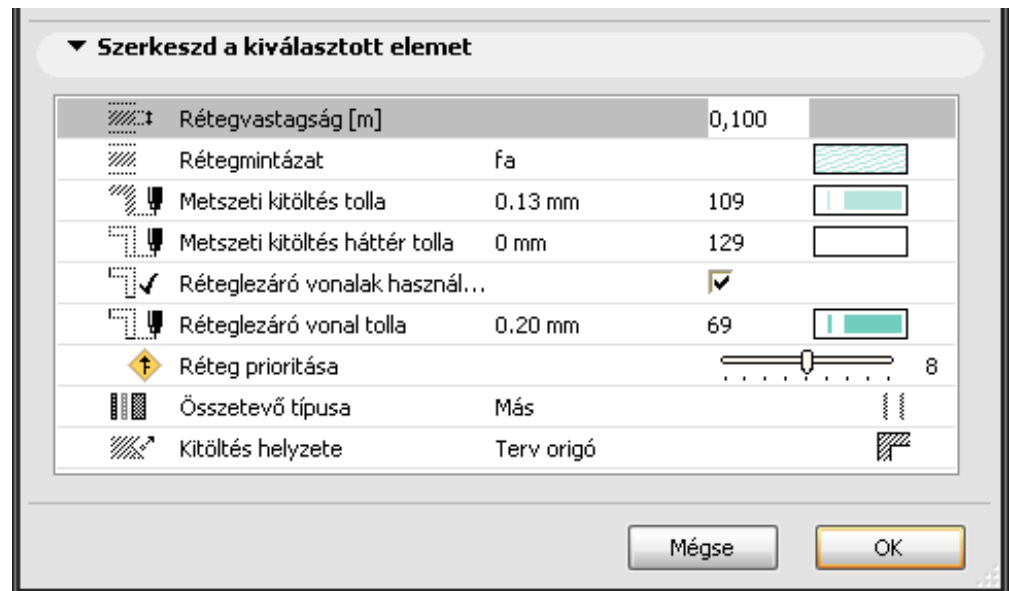
Réteges szerkezetek

- Lehetőség > Elem tulajdonságok > Réteges szerkezetek
- Arányos előnézeti kép
- Rétegrend prioritással



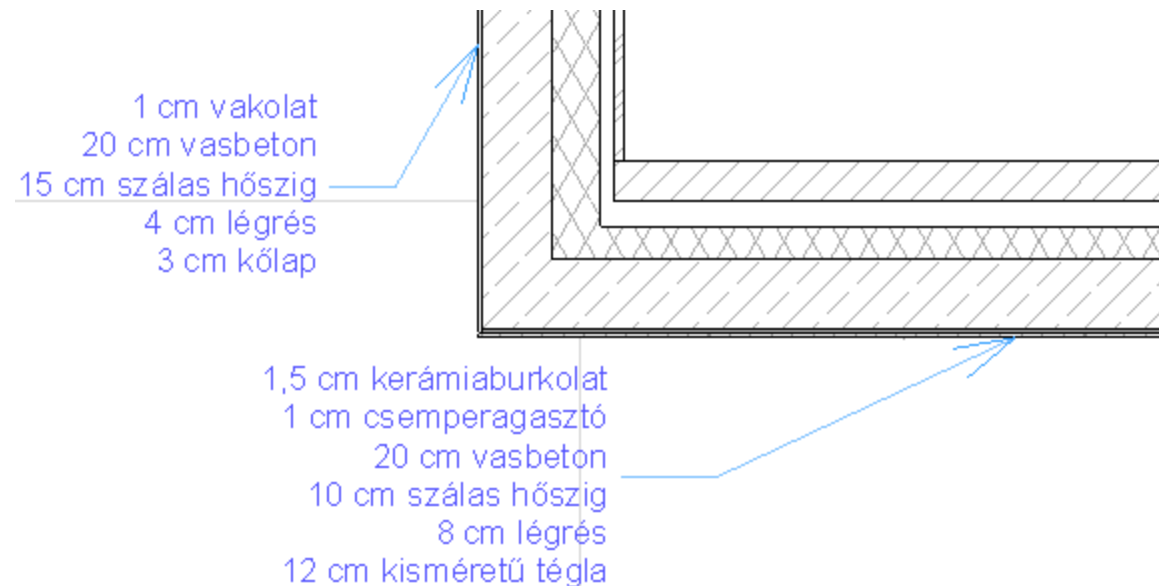
Réteges szerkezetek

- Rétegvastagság
- Rétegmintázat (kitöltés)
- Réteg prioritása
- Összetevő típusa



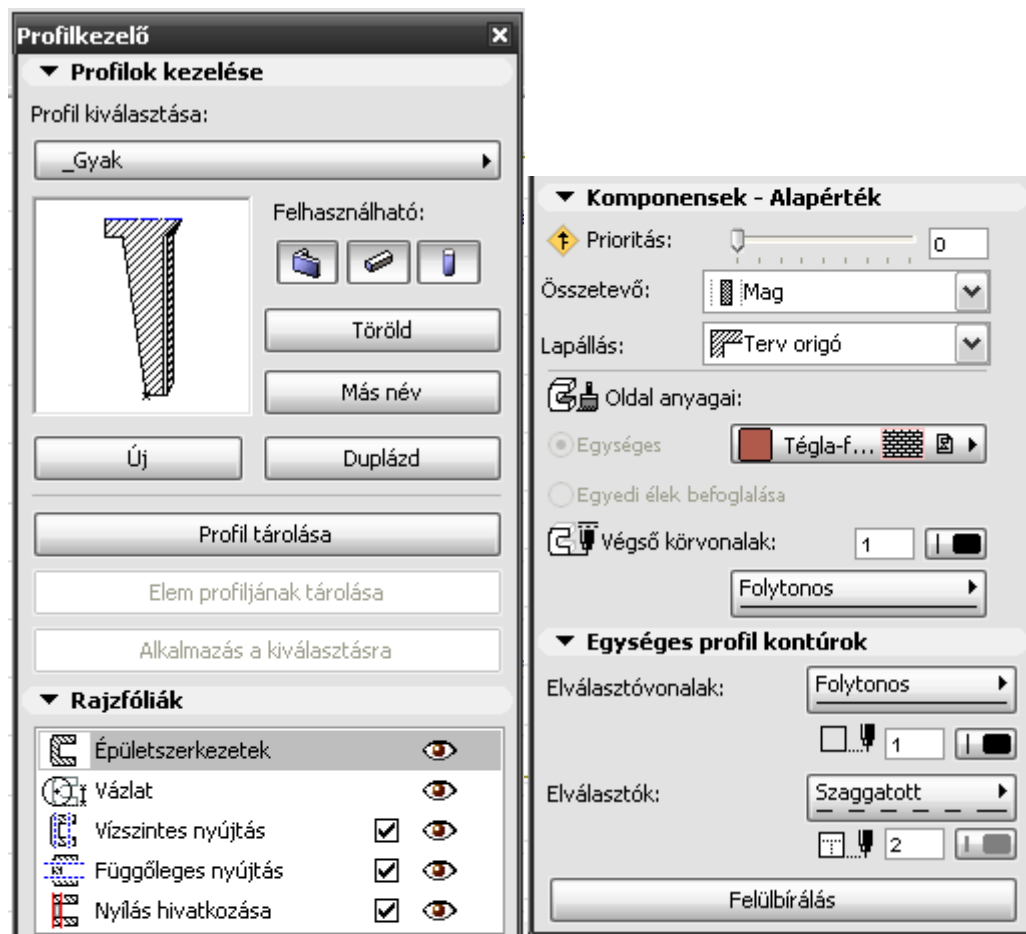
1. feladat

Réteges szerkezetek



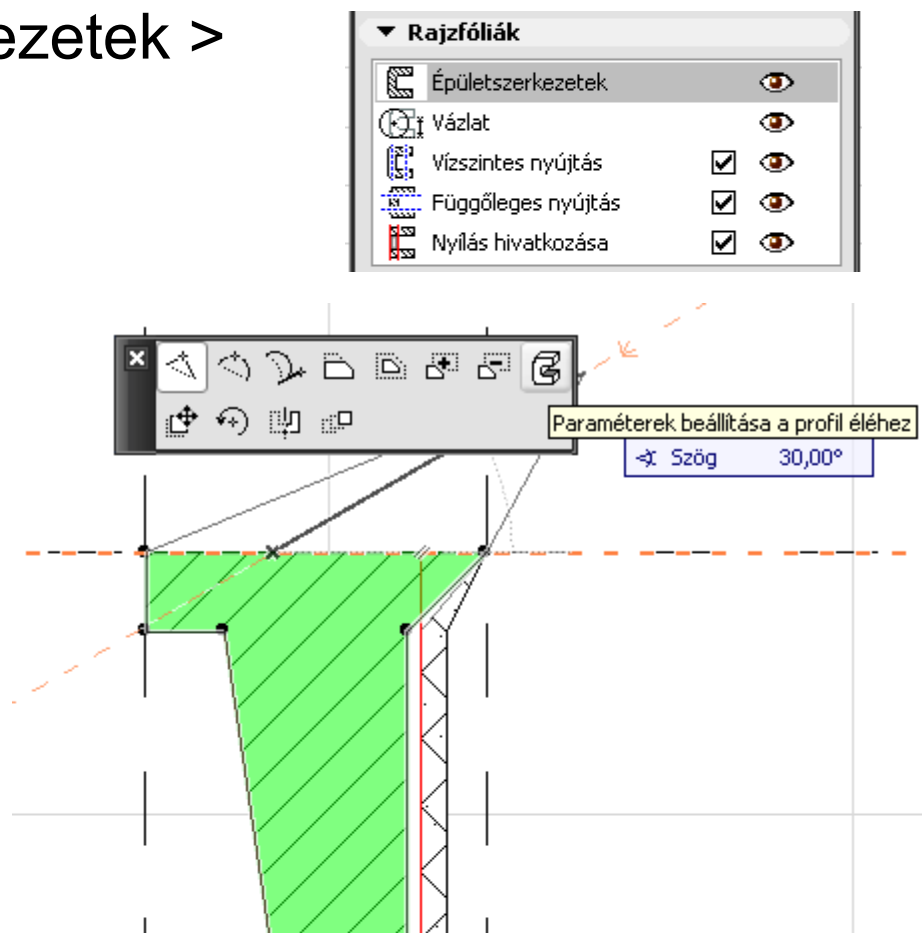
Profilos szerkezetek

- Tervezés>
Összetett profilok>
Profilkezelő
- Bonyolult geometria
- Falak
- Oszlopok
- Gerendák



Profilos szerkezetek

- Kitöltések > Épületszerkezetek > **ebből lesz a profil**
- Vonalak > Vázlat
- Vízszintes nyújtás
- Függőleges nyújtás
- Nyílás hivatkozása
- Egyedi él létrehozása

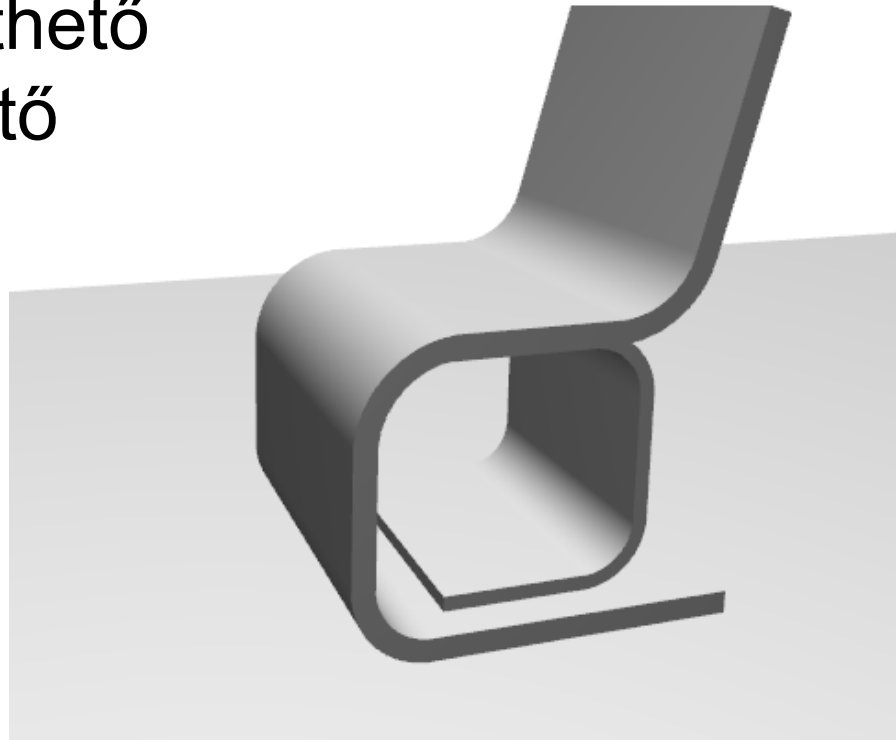


2. feladat

Profilos szerkezetek

Egyedi tárgy létrehozása

- Fájl > Könyvtári elemek > ...mentése tárgyként
- GSM tárgy lesz belőle
 - scriptje szerkeszthető
 - nem szerkeszthető
- Alapbeállítás:
beágyazott
könyvtárba

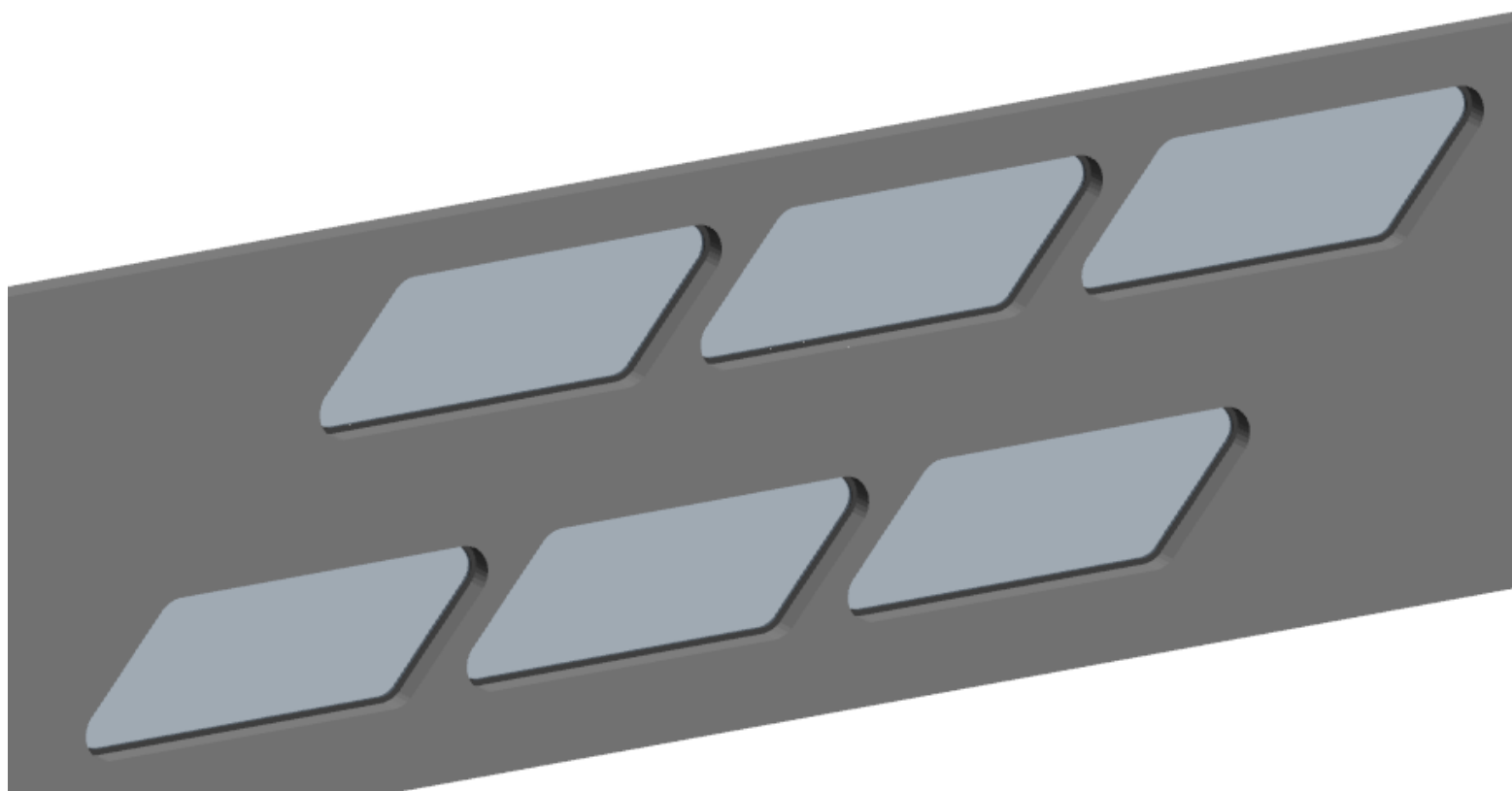


Egyedi tárgy létrehozása

- Szabadon nyújtható rajzi elem, tárgy, ajtó-ablak
- 2D-s rajz
- 3D-s modell: mindig felülnézetben!
- Ajtó-ablak: falnyílással együtt
- Falnyílás (Wallhole), falfülke (Wallniche)
Ablak beállításai > Lista és címke > ID

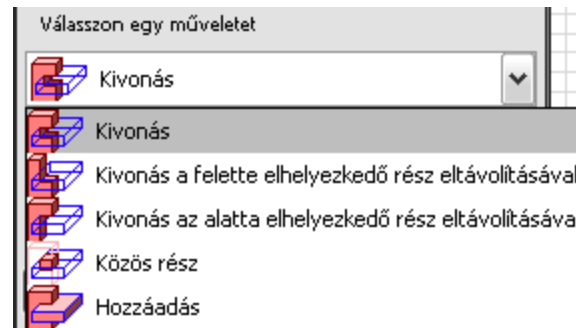
3. feladat

Egyedi tárgy létrehozása

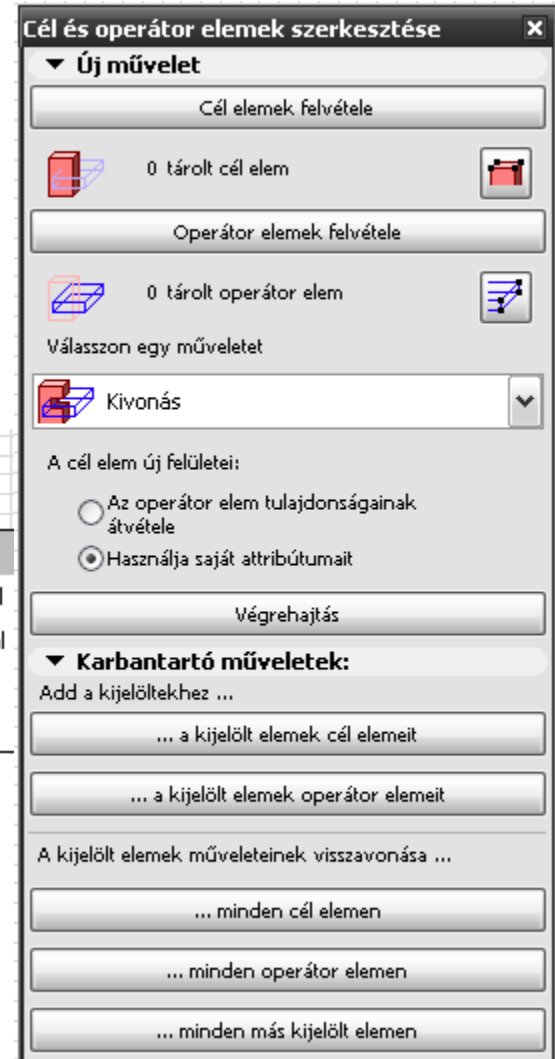


Szilárdtest-műveletek

- Összetett formák készítése
- Asszociatív kapcsolat:
fentmarad a művelet után is!



- Cél elem
- Operátor elem



4. feladat

Szilárdtest-műveletek

