

# ÉPÜLETINFORMÁCIÓS MODELLEZÉS - BIM

GRAPHISOFT.

4. ÓRA –

CSAPATMUNKÁ

2011. OKTÓBER 5.

## HALADÓ ARCHICAD

NYÁRI ATTILA, KISS MÁRTON



M Ű E G Y E T E M 1 7 8 2

ARTechnic architects, Japan | SHELL



# A csapatmunka szükségessége

- kis projekt (családi ház) – egy építész
- nagy projekt – több építész + társtervezők
- skálázhatóság
- földrajzi távolság
- otthonról dolgozás
- ‘bedolgozás’



# Csapatmunka metódusok

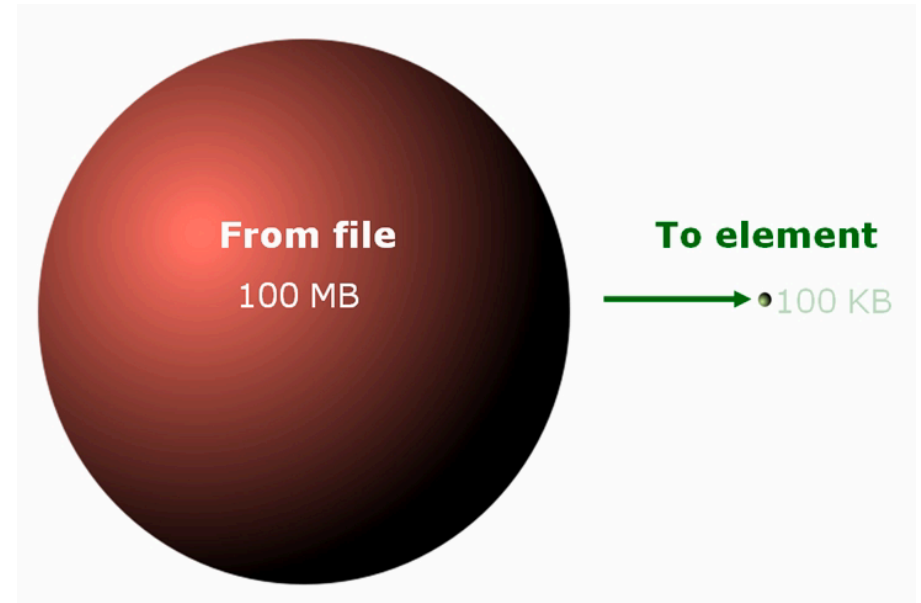
## 1. file alapú

- központi file
- szinkornizáció = teljes projekt mozgatása  
(probléma: túl nagy adatmennyiség mozgatása)

# Csapatmunka metódusok

## 2. adatbázis alapú

- szerver – kliens
- csak a változások mozognak



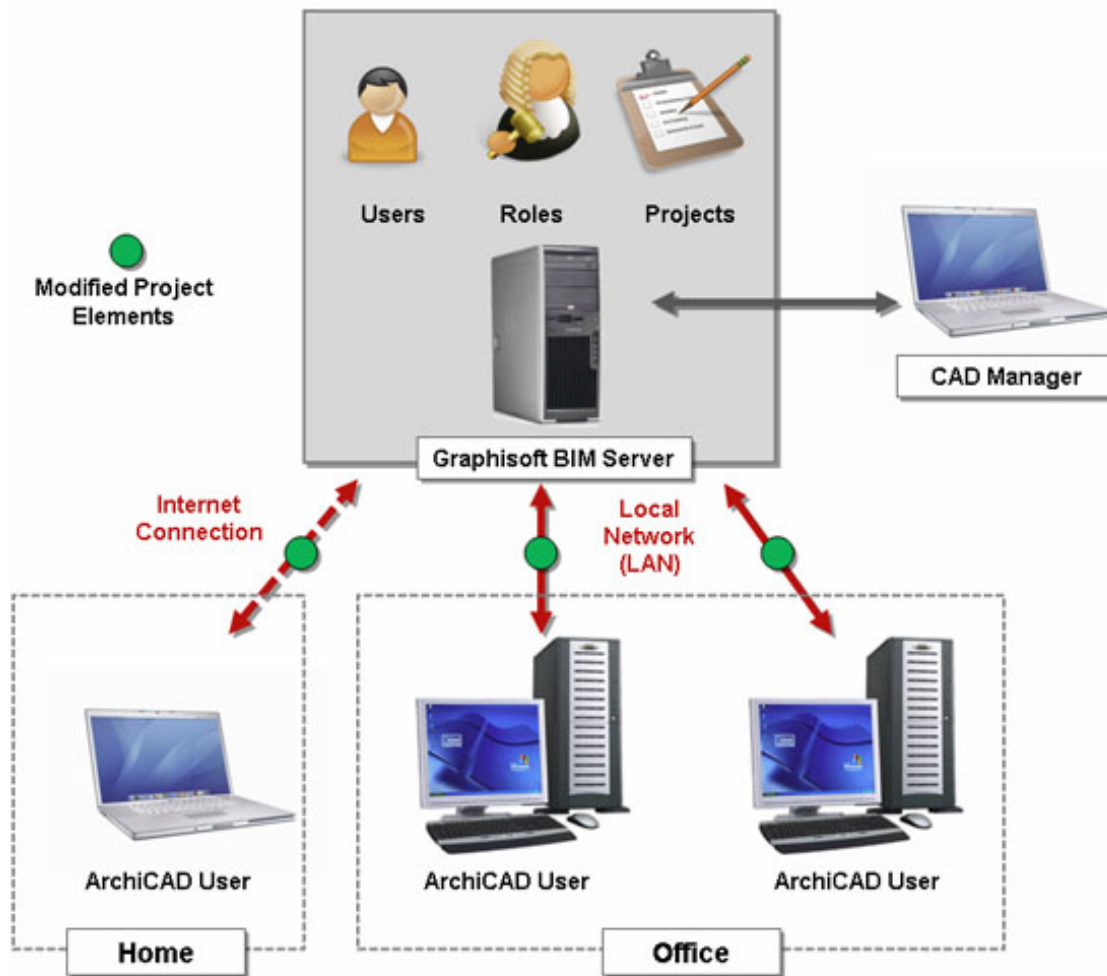


# A Graphisoft csapatmunka terminológiája

- Szerver – BIM Server
- Kliens – ArchiCAD
- Adminisztrátor felület – BIM Server Manager

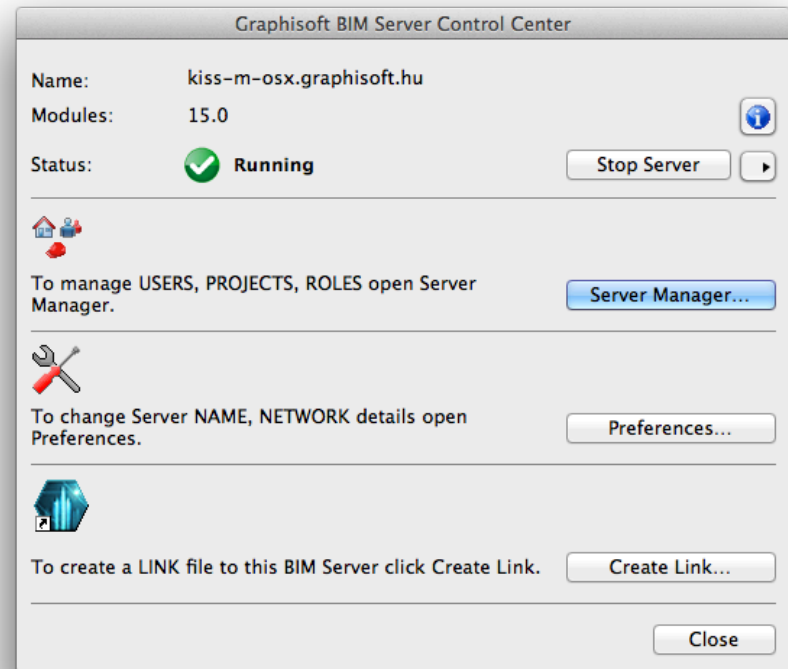


# Elvi séma



# A BIM Szerver felépítése

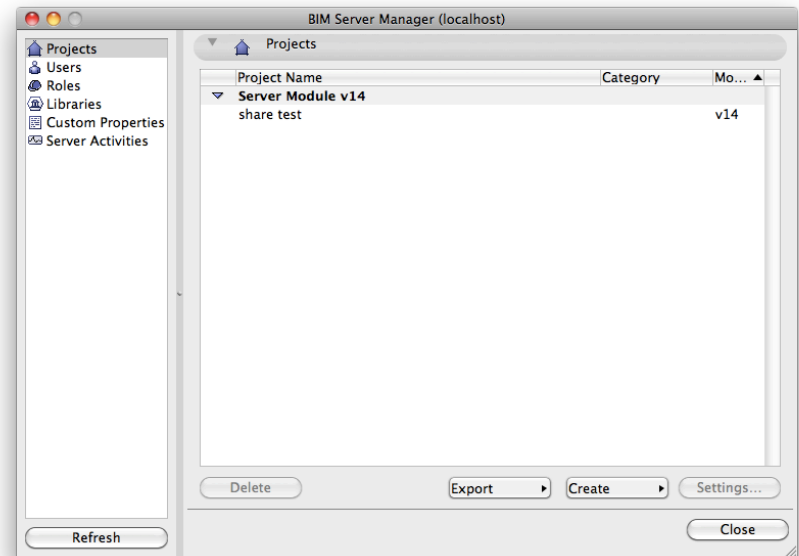
- grafikus felület
- elindítás – leállítás
- hálózati beállítások
- link-file készítés





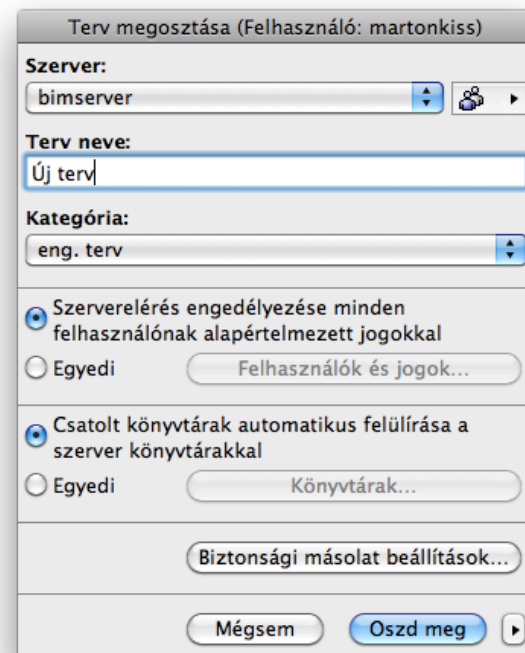
# A BIM Szerverkezelő

- projektek
- felhasználók
- szerepek
- könyvtárak
- egyéni tulajdonságok
- monitorozás



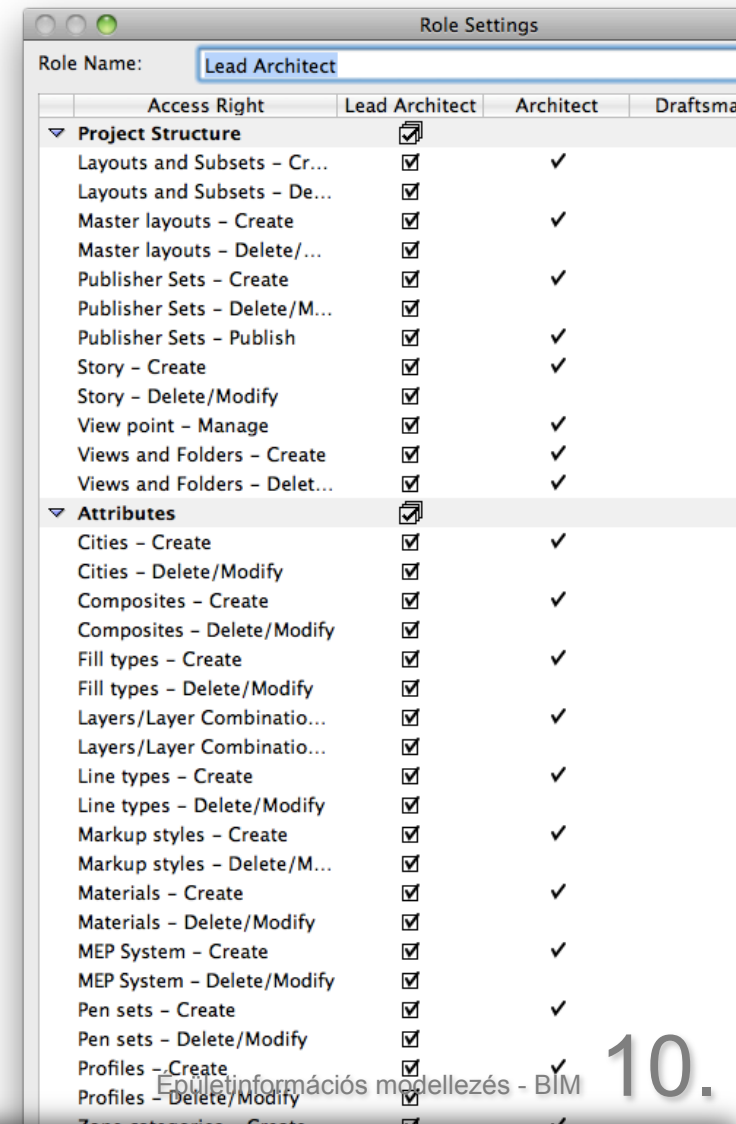
# Csapatmunka projektek

- Létrehozás:
  - ArchiCAD oldalon – terv megosztása
  - Szerver oldalon – duplikálás, importálás (.BIMproject fájlformátum)
- Beállítások:
  - felhasználói jogosultságok, események, biztonsági mentések



# Felhasználók és szerepkörök

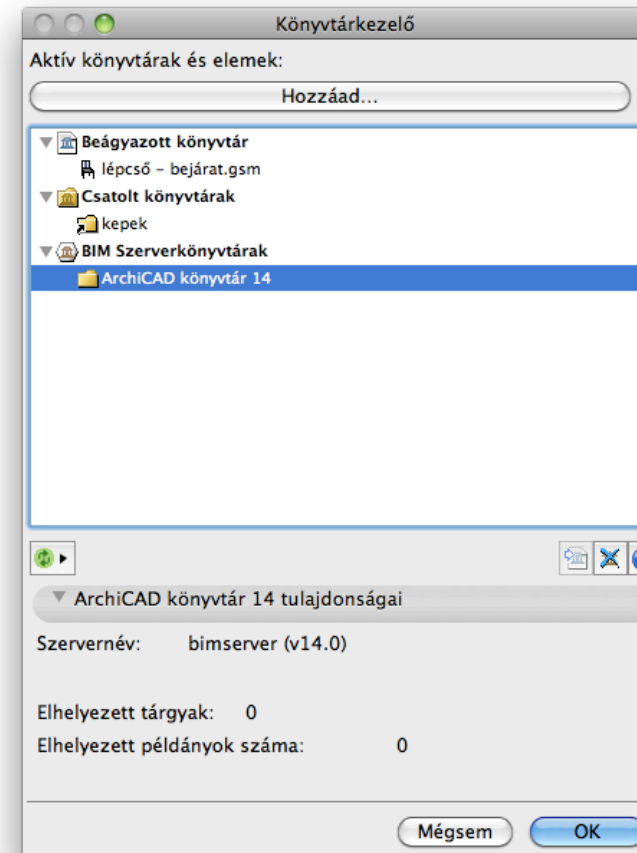
- Felhasználók megadása
- Adminisztrátori szerepkörök
- Szerepkörök





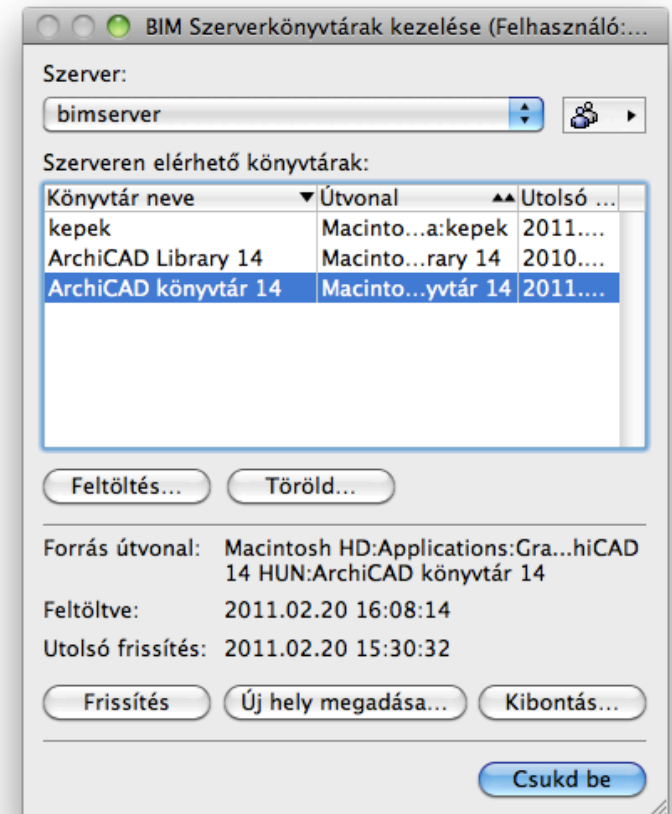
# Könyvtárak

- Beágyazott könyvtár
  - tervspecifikus elemek
- Csatolt könyvtár
  - ‘hagyományos’ mappák, .lcf file-ok
- BIM Szerver könyvtár
  - szerverre feltöltött könyvtárak (nem csak csapatmunka esetén)



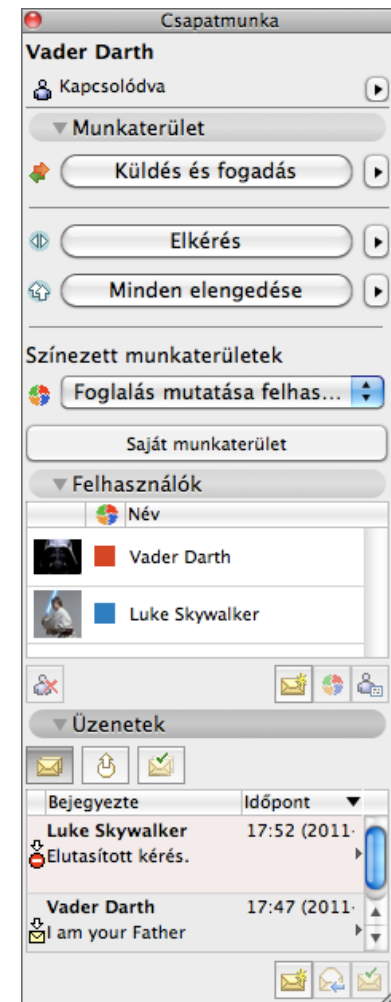
# BIM Szerver könyvtárak

- Kezelésük ArchiCAD-ből
  - Forrás – source fogalma
    - ahonnan fel lett töltve
  - Módosítás
    - forrásban módosít
    - frissítés
- (forrás útvonala lehet hálózati útvonal, ezzel biztosítható, hogy mindenki elérje azt, és tudja frissíteni a könyvtárat)



# Munka csapatmunka környezetben

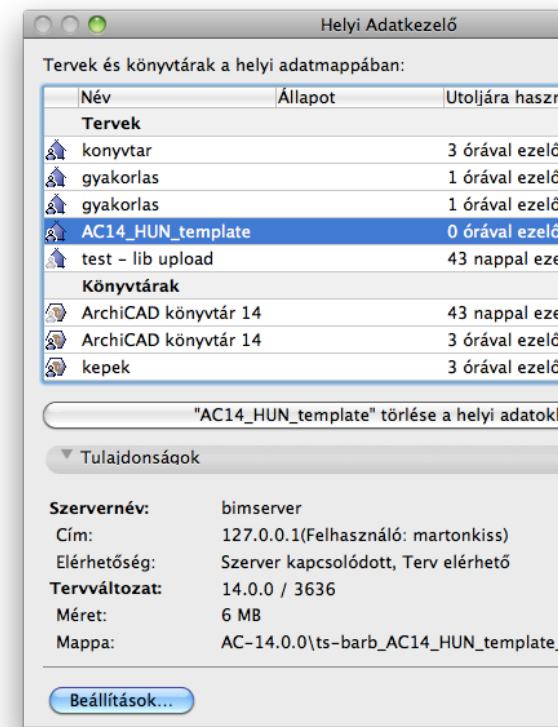
- csatlakozás vagy terv megosztása
- csapatmunka paletta
  - munkaterület/elem foglalás
  - munkaterület megjelenítés
  - felhasználók
  - üzenetek





# Helyi másolat

- Lokálisan tárolt adat
  - csatlakozástól - kilépés csapatmunka tervből parancsig tárolt adat
  - nem összetévesztendő az ArchiCAD bezárásával
  - mentés, ebbe a lokális adatbázisba ment
- Foglalások, megmaradnak



# Dolgozás otthonról

- Laptoppal (ua. a gép ami az irodában is használva van)
  - lokális cache alapján lehet folytatni a munkát
  - ha elérhető a szerver, akkor online módban
  - ha nem érhető el, akkor offline módban (addig létrehozott foglalások alapján)
- Otthoni gépről
  - úticsomag (\*.twtravel fájlformátum)

További infó: <http://www.archicadwiki.com/Teamwork/WorkFromHome>

# A félév során használt szerver

‘Palladio’ avagy [bim.epab.bme.hu](http://bim.epab.bme.hu)

- Port 15001
- Elérhető publikusan:
  - Tanszéki laborok
  - Egyetemi hálózat
  - Internet át - otthonról

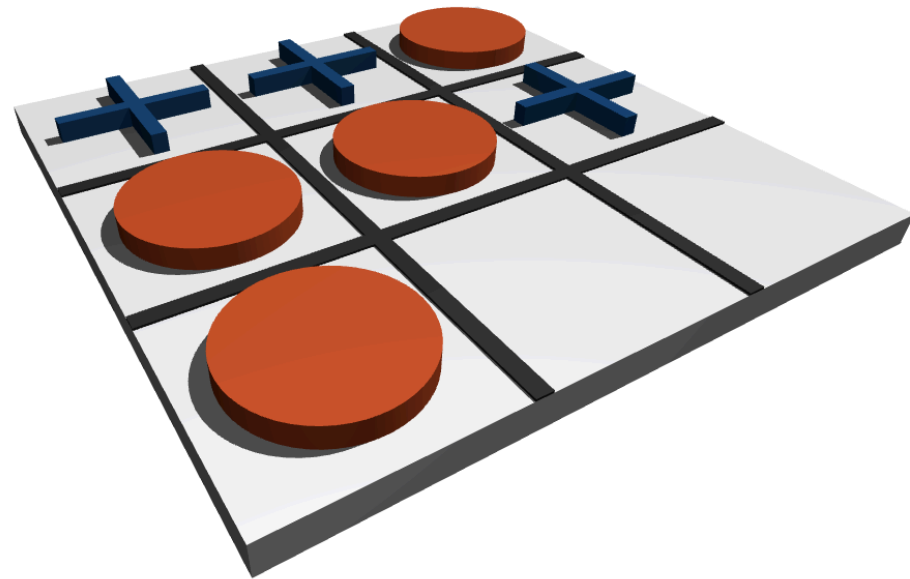




# 1. Feladat - TicTacToe

Ismerkedés a csapatmunka környezettel

- Csatlakozás tervhez
- Küldés fogadás
- Üzenetküldés



# Házi feladat

Építészeti terv  
feldolgozása négy fős  
csoportokban

- Csapatmunka keretében
  - [bim.epab.bme.hu](http://bim.epab.bme.hu) (port 15001)
  - Beadás a tematika és ütemterv szerint
    - A kész terv legyen a BIM Szerveren
    - Dokumentáció PDF-ben

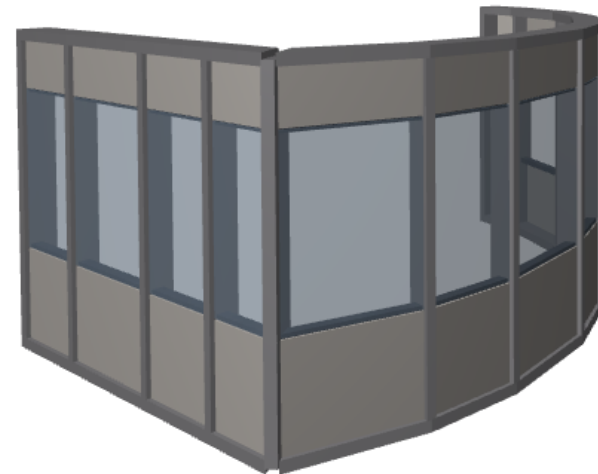
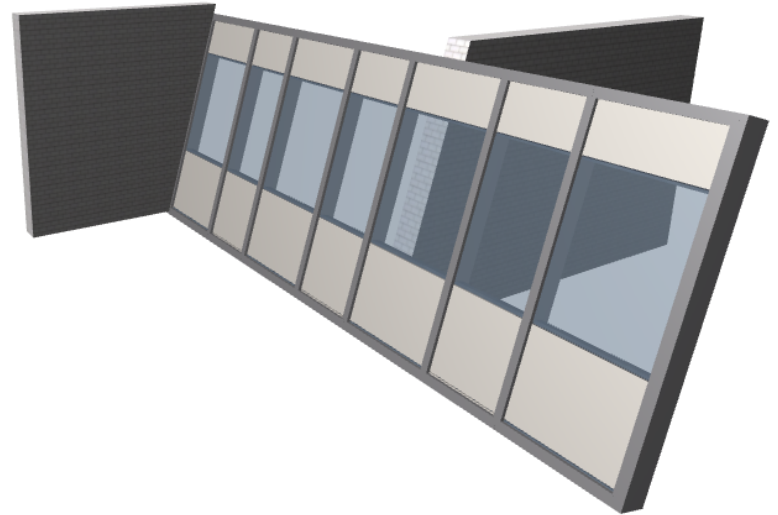






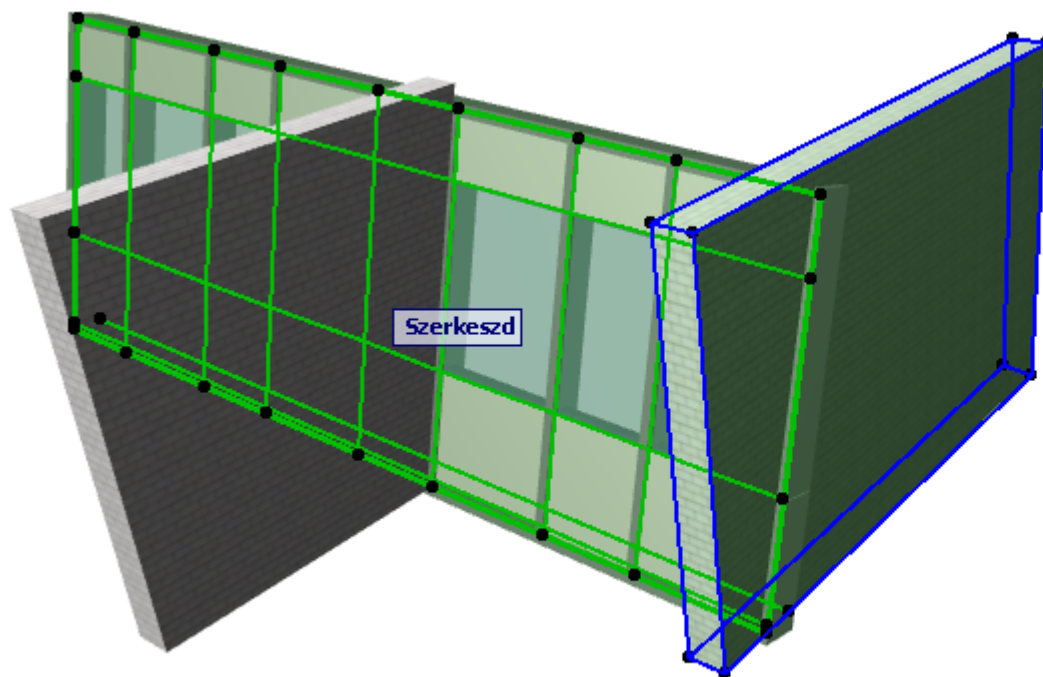
# Csatlakozások

- Falhoz csatlakozás
- Egymáshoz csatlakozás
  - Közös keret
  - Függetlenfal levágása  
Függetlenfallal





# Csatlakozás falhoz



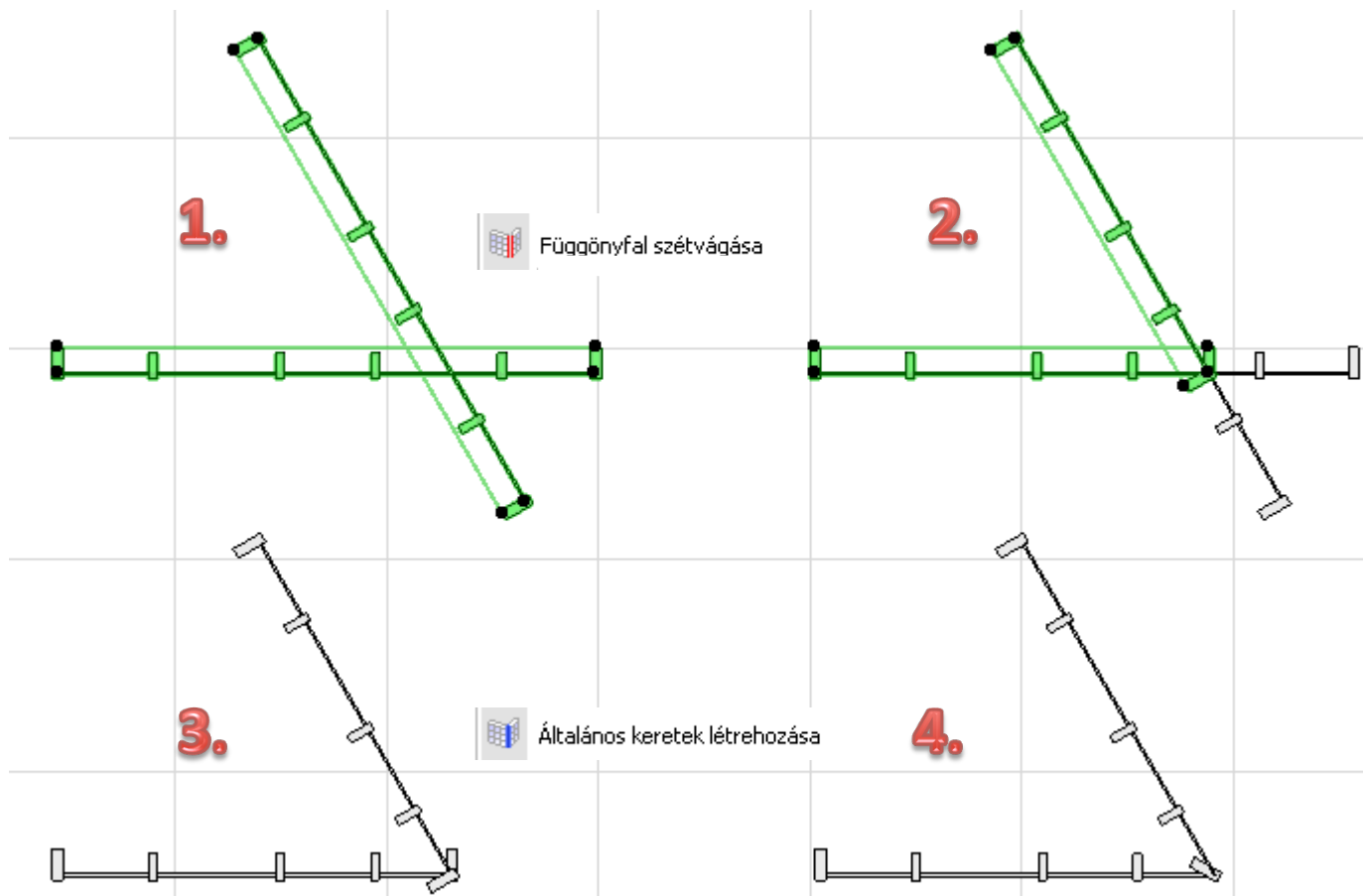
	Kijelölt falak beállításai	Ctrl+T
	Válaszd ki és aktiváld az eszközt	
	Töröld	
	Mozgatás	▶
	Fóliák	▶
	Tárold a kijelölés profilját	
	Fal csatlakoztatása...	
	Válasszon csatlakozó falakat	
	Függőnyfal szétvágása	
	Mutasd a kijelölést/a kijelölt területet 3D-ben	F5
	Mutass mindent 3D-ben	Ctrl+F5
	Mutasd a kijelölteket	Ctrl+Shift+Á
	Keringés	O
	Töröld az összes kijelölést	

**Modell**

A Függőnyfal egy vagy több falhoz csatlakozik.

Kapcsolatok eltávolítása

# Csatlakozás egymáshoz





# Függönyfal feladat

## Csatlakozások

- Üvegkápolna építése

