

ÉPÜLETINFORMÁCIÓS
MODELLEZÉS - BIM

GRAPHISOFT.

7. ÓRA –
DOKUMENTÁCIÓS
ESZKÖZÖK 2.
2011. OKTÓBER 26.

HALADÓ ARCHICAD

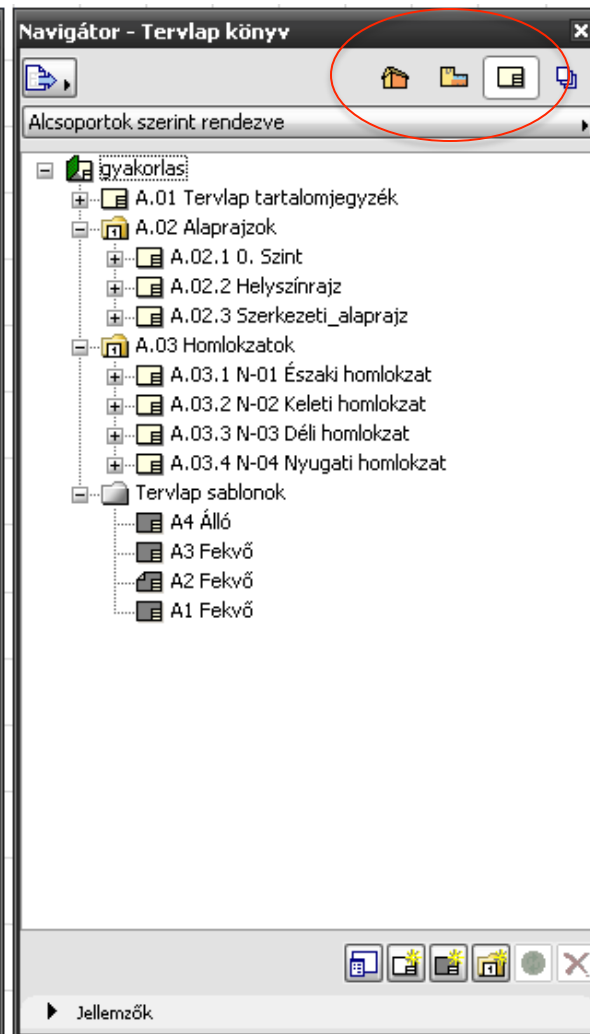
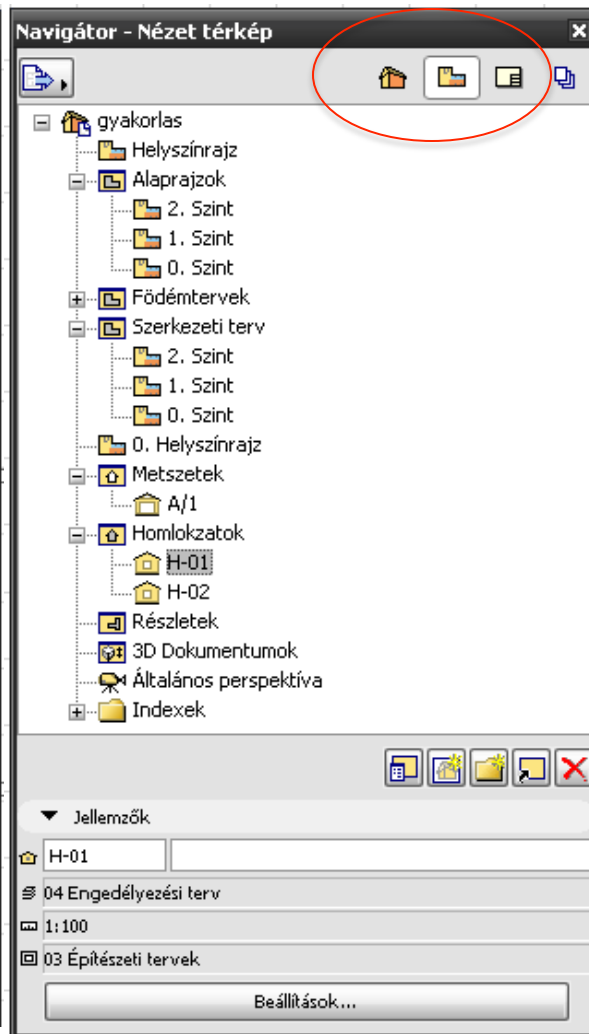
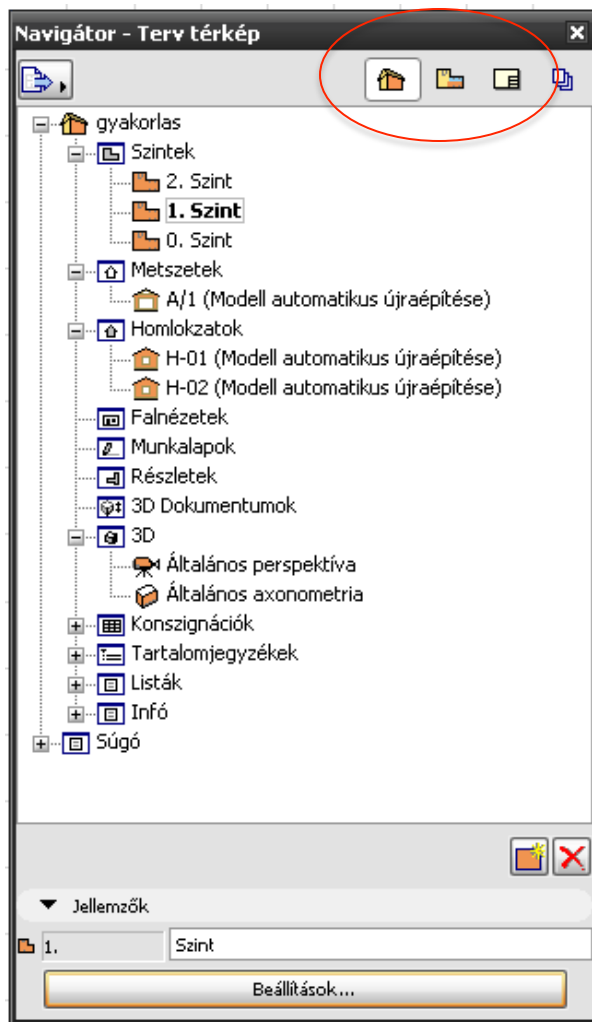
NYÁRI ATTILA, KISS MÁRTON



M Ű E G Y E T E M 1 7 8 2

ARTechnic architects, Japan | SHELL

Terv – Nézet - Tervlap

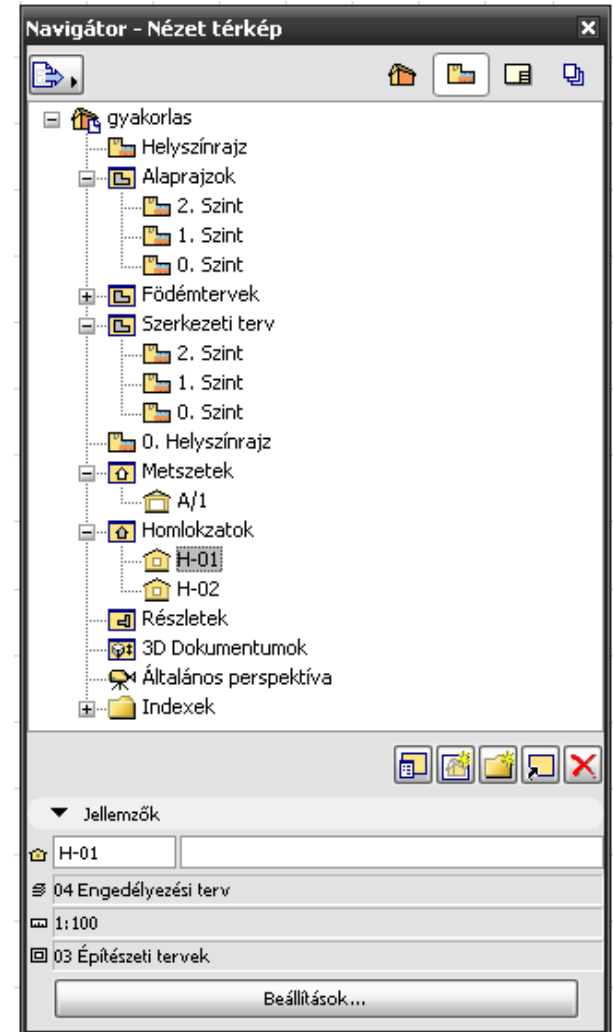


Nézet

- Ugyanaz a modell
- ‘Szűrők’ által:

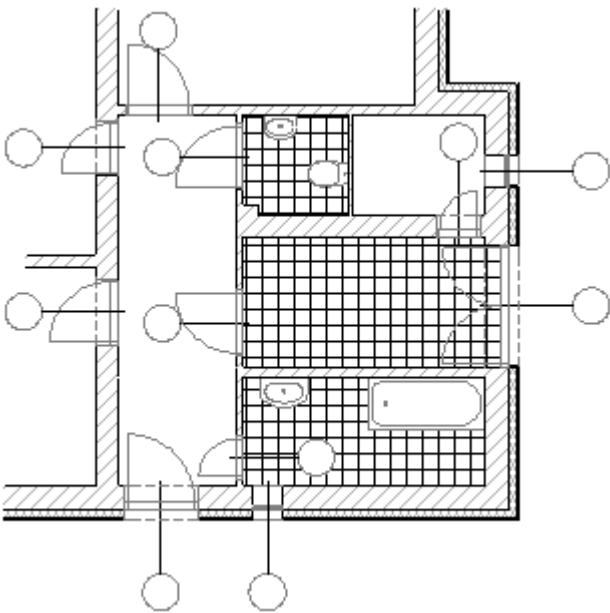
▼ Általános	
☰ Fólia csoport:	07 Kiviteli terv
☰ Arány:	1:50
☰ Szerkezet megjelenítése:	Teljes modell
☑ Tollkészlet:	04 Kiviteli terv 50
☑ Modellnézet beállítások:	06 Kiviteli tervek
☑ Átépitési szűrő:	01 Felmérési terv

- Tervlapra lehelyezhetőek
- Publikálhatók (PMK)

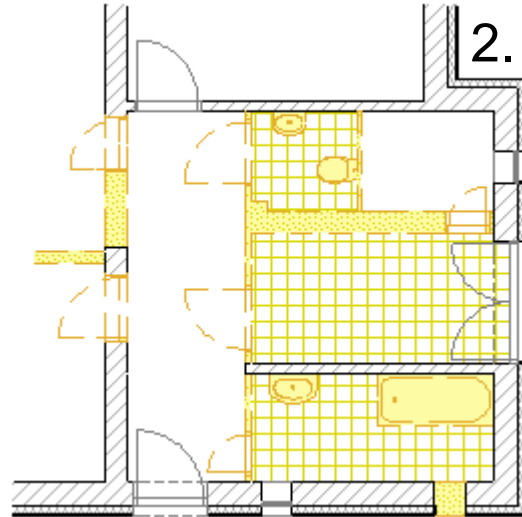


Átépités

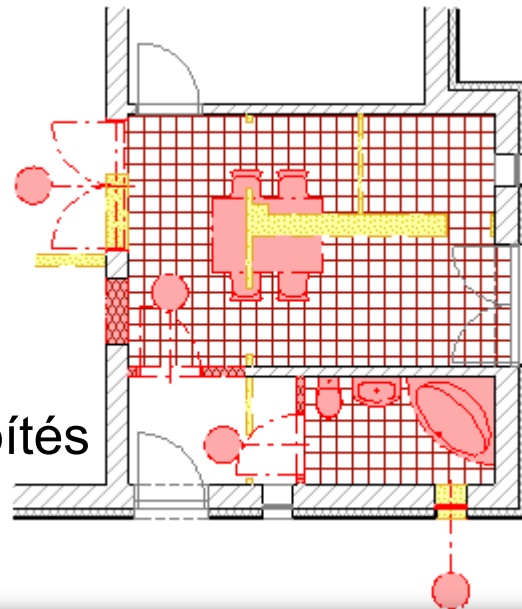
1. Meglévő állapot



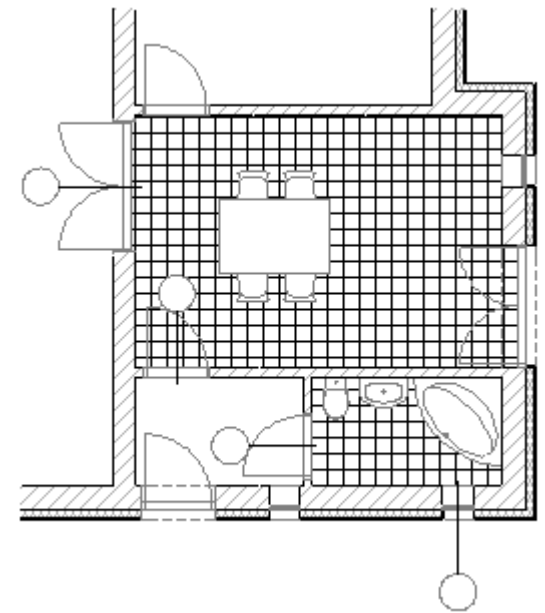
2. Bontási terv



3. Új építés



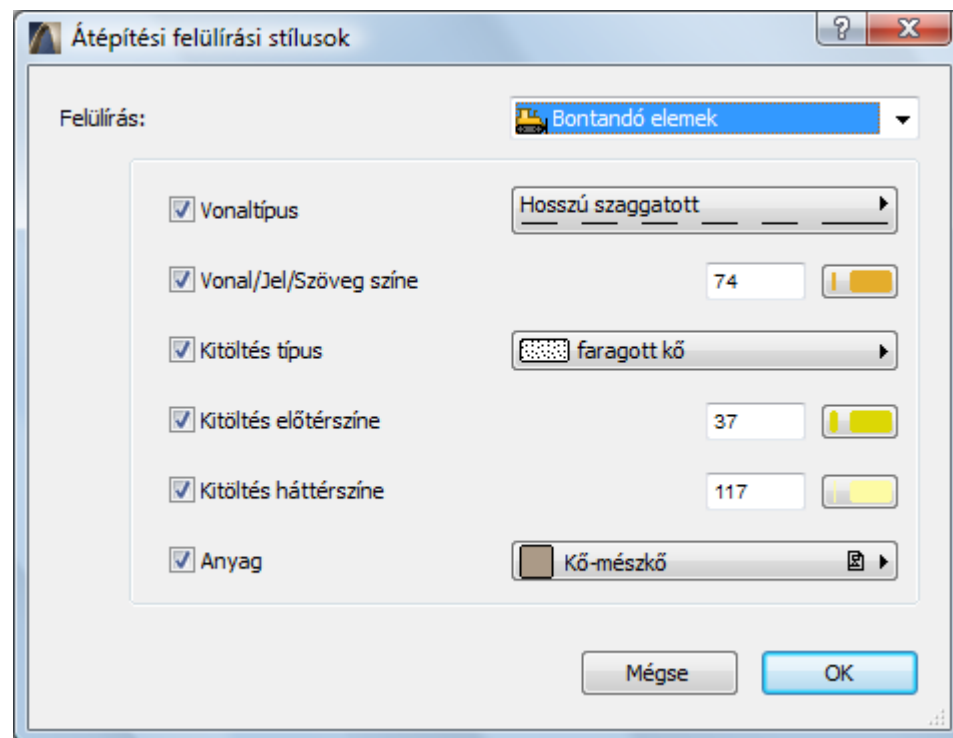
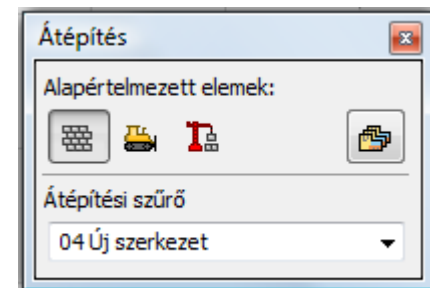
4. Felújított állapot



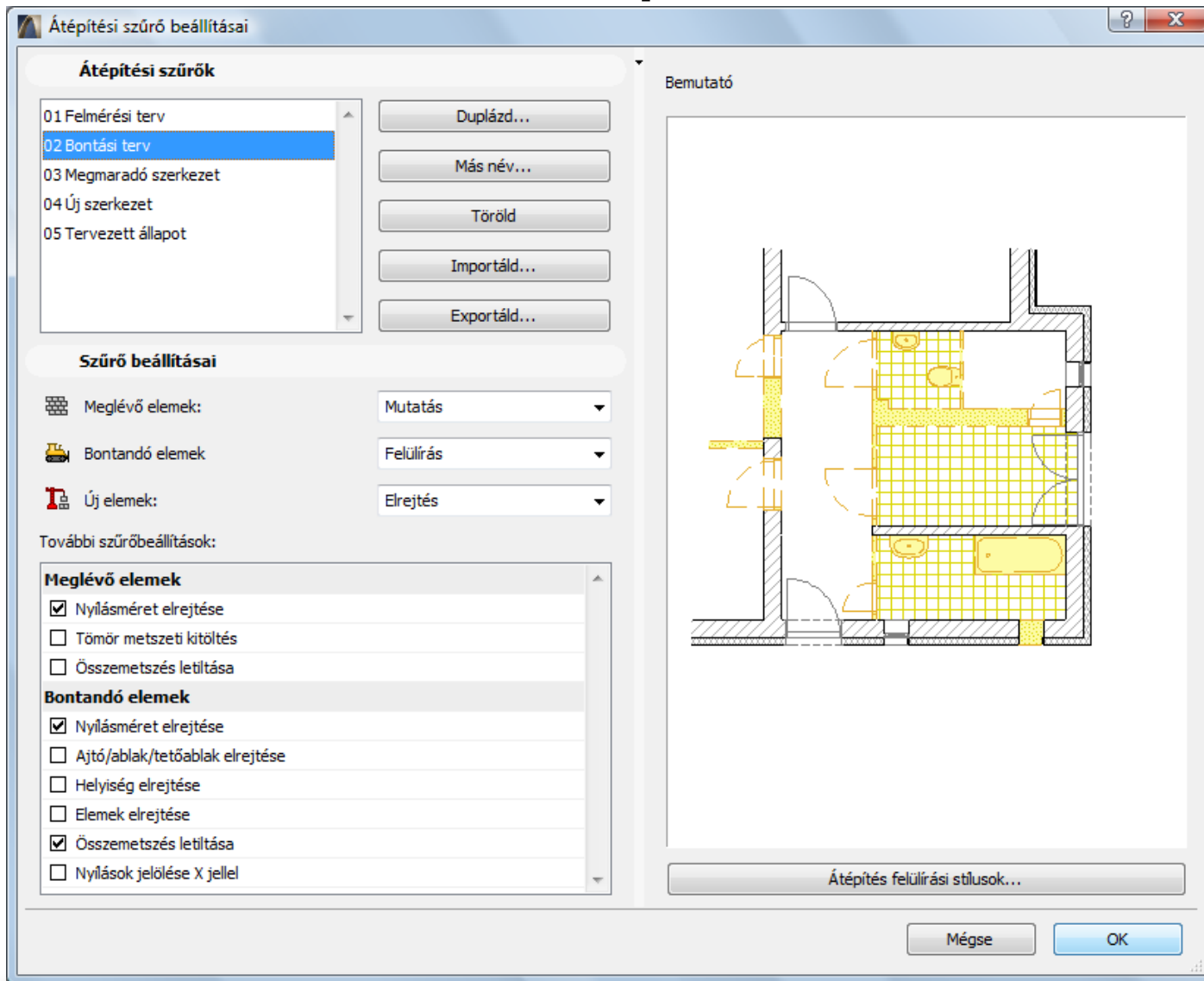
Átépitési tulajdonságok

Minden elemre:

- Meglévő
- Bontandó
- Új
- Ablak > Paletták > Átépités paletta
- Átépitési felülírási stílusok



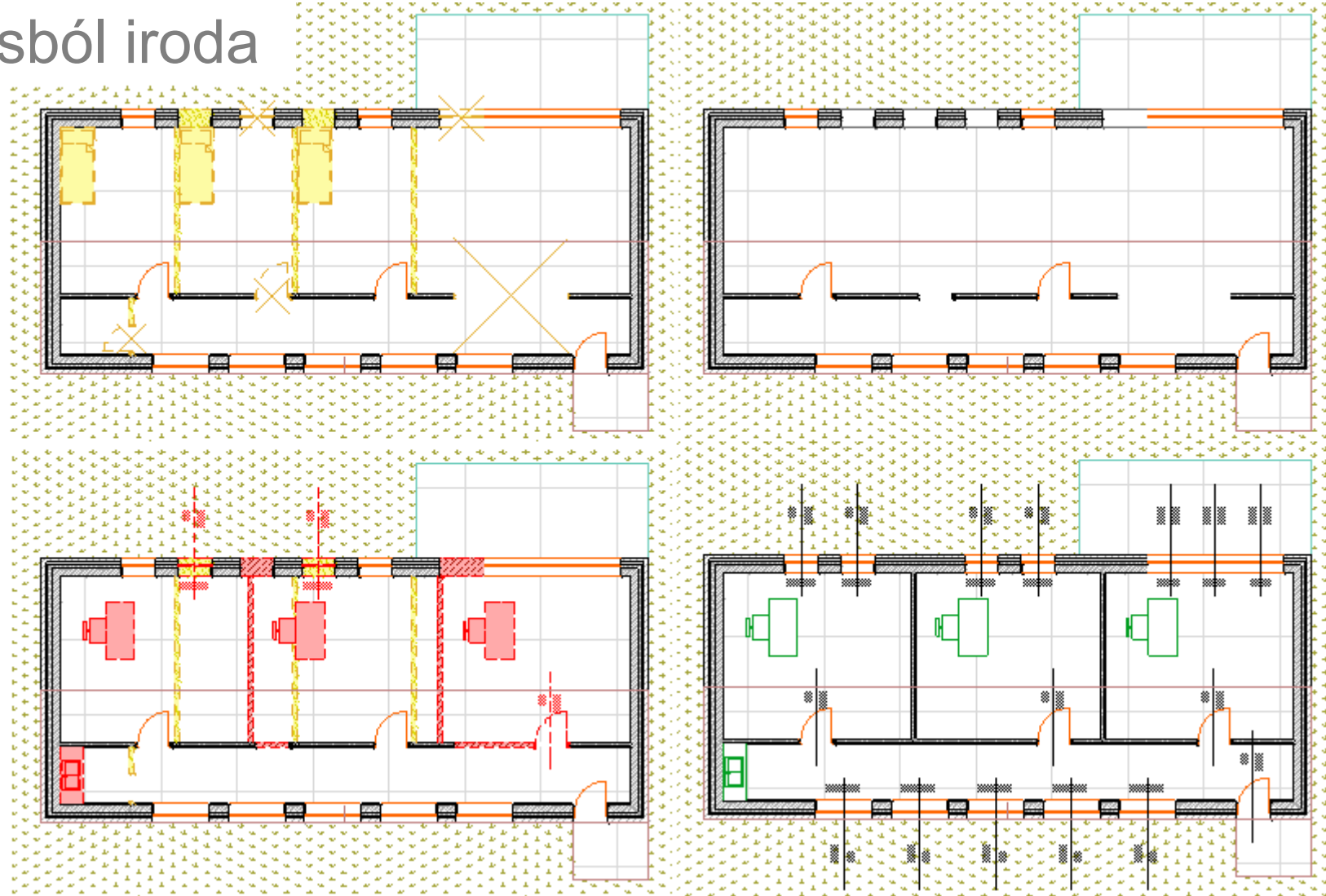
Átépitési szűrők



- Dokumentáció > Átépitési szűrő beállítások
- Átépitési tulajdonságok alapján szűrnek:
 - Mutatás
 - Felülírás
 - Elrejtés
- További beállítások Meglévő és Bontandó elemekre

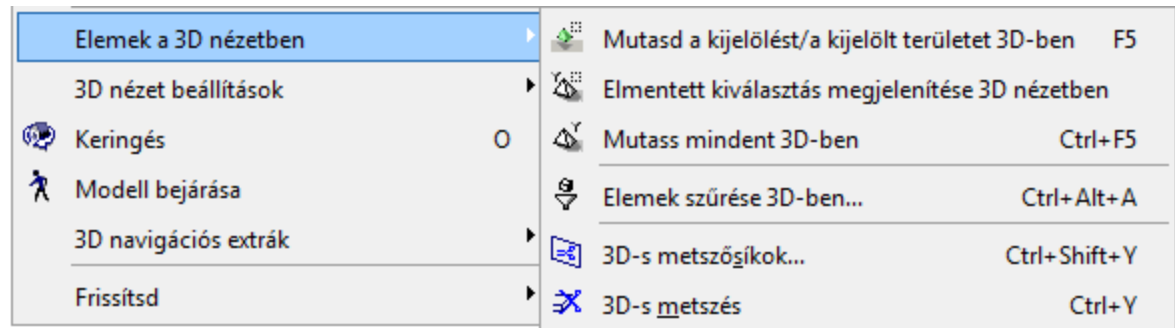
1. feladat

Lakásból iroda



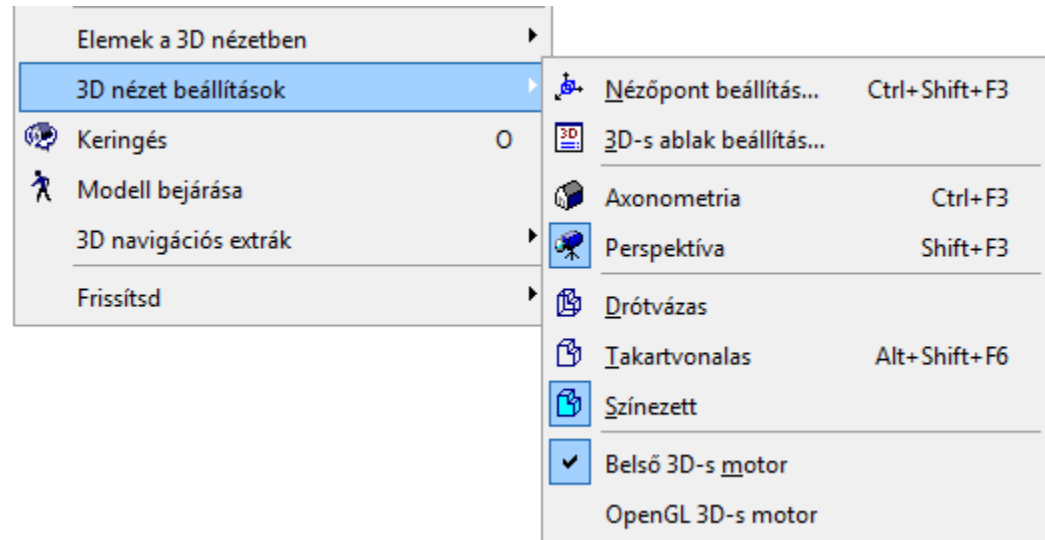
3D megjelenítési lehetőségek

- Alapbeállítás: mutass mindent (F3, F5, Navigátor)
- Kijelölt elemek megjelenítése
- Kijelölt terület megjelenítése (Kijelölővel)



3D nézet beállítások

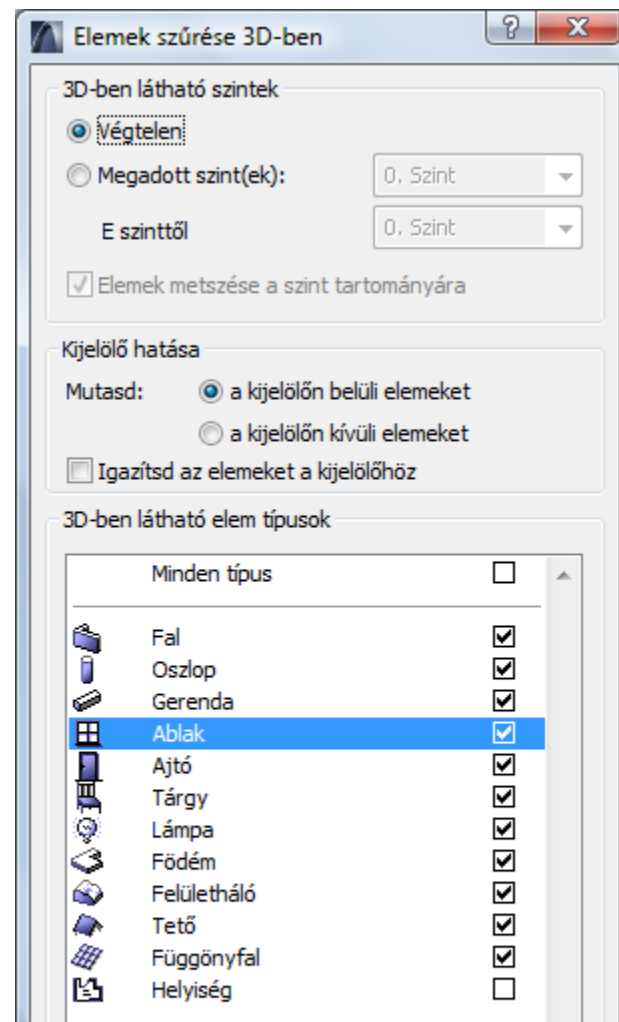
- Drótváz
- Takartvonalas
- Színezett



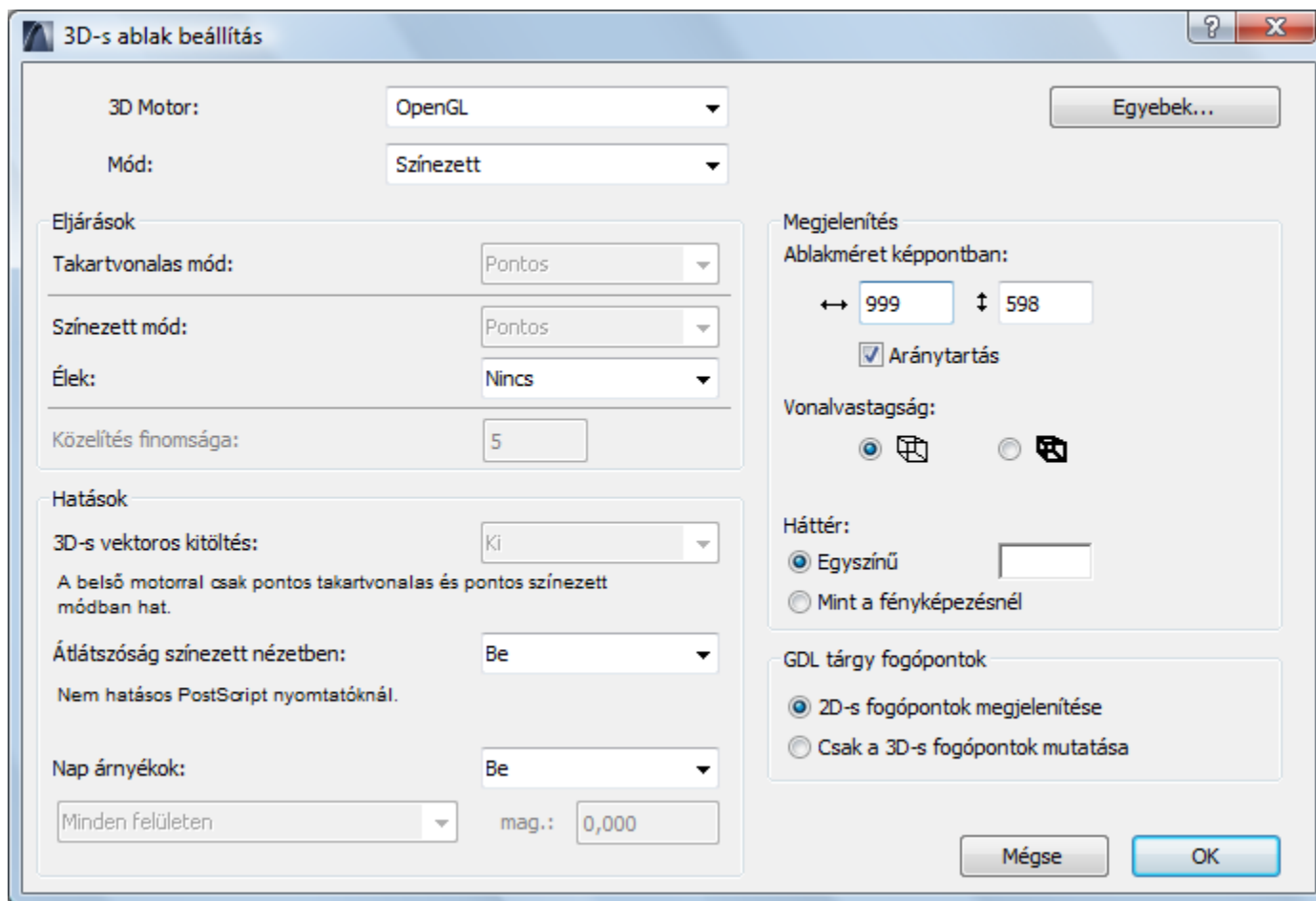
- Belső 3D-s motor
- OpenGL 3D-s motor

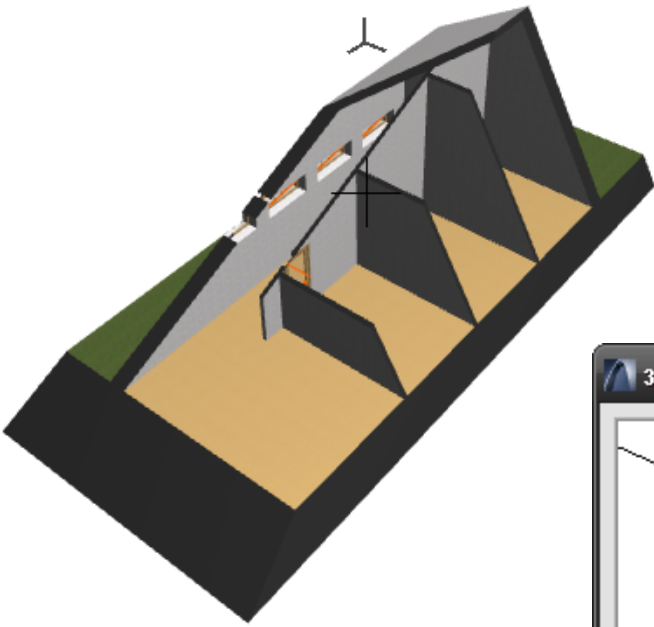
Elemek szűrése 3D-ben

- Szűrni lehet:
 - Szintekre
 - Kijelölőre
 - Elemtípusokra



3D ablak beállítás



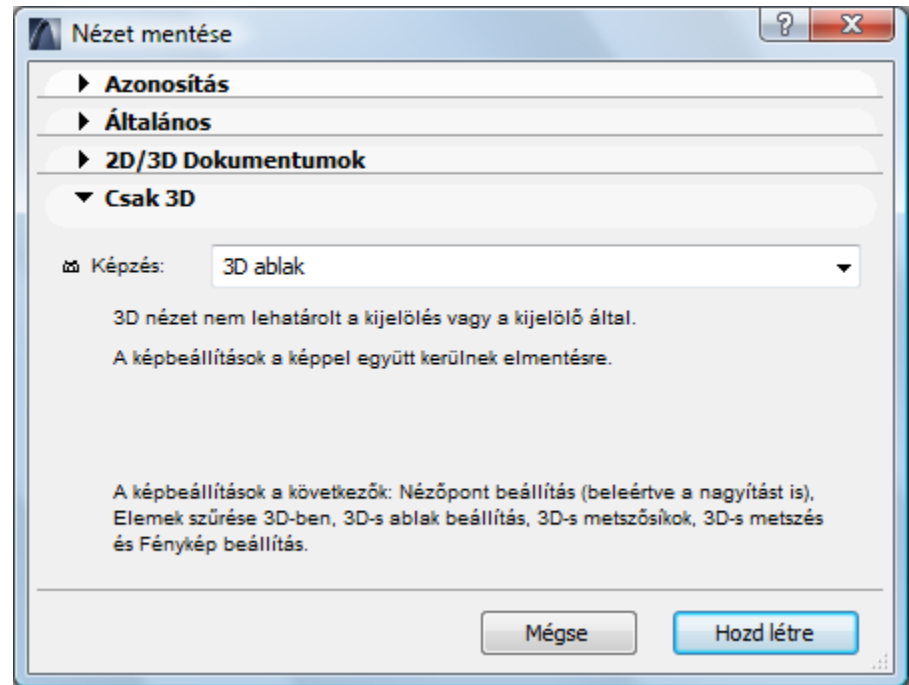


3D metszősík

3D-s metszősík

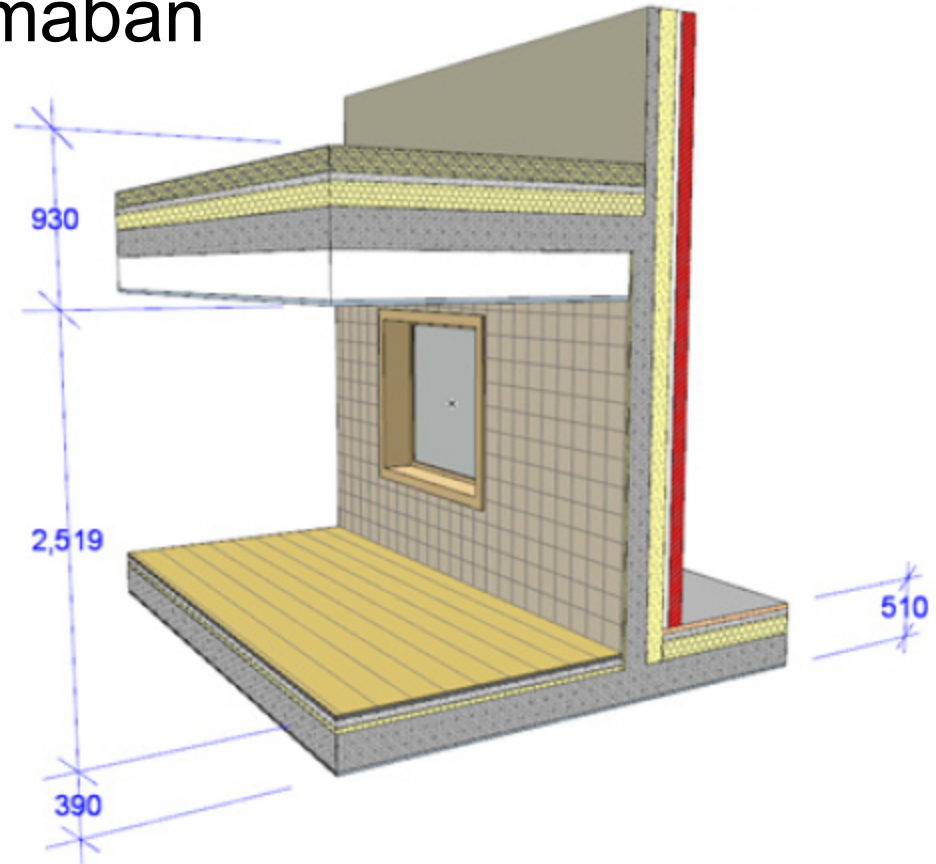
3D nézet mentése

- Ugyanúgy, mint bármely más nézetet
- Új lehetőség:
 - 3D ablak
 - Renderelt kép

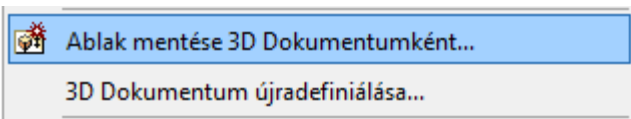


3D dokumentum

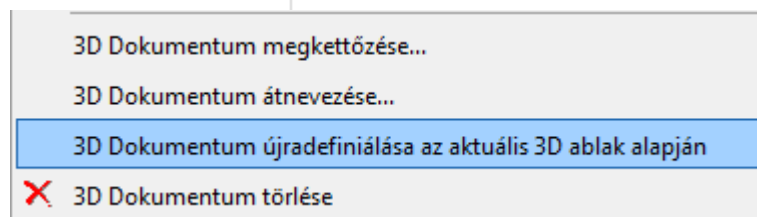
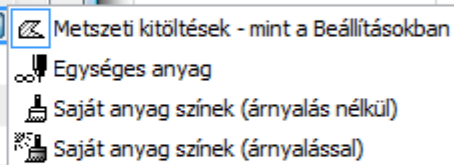
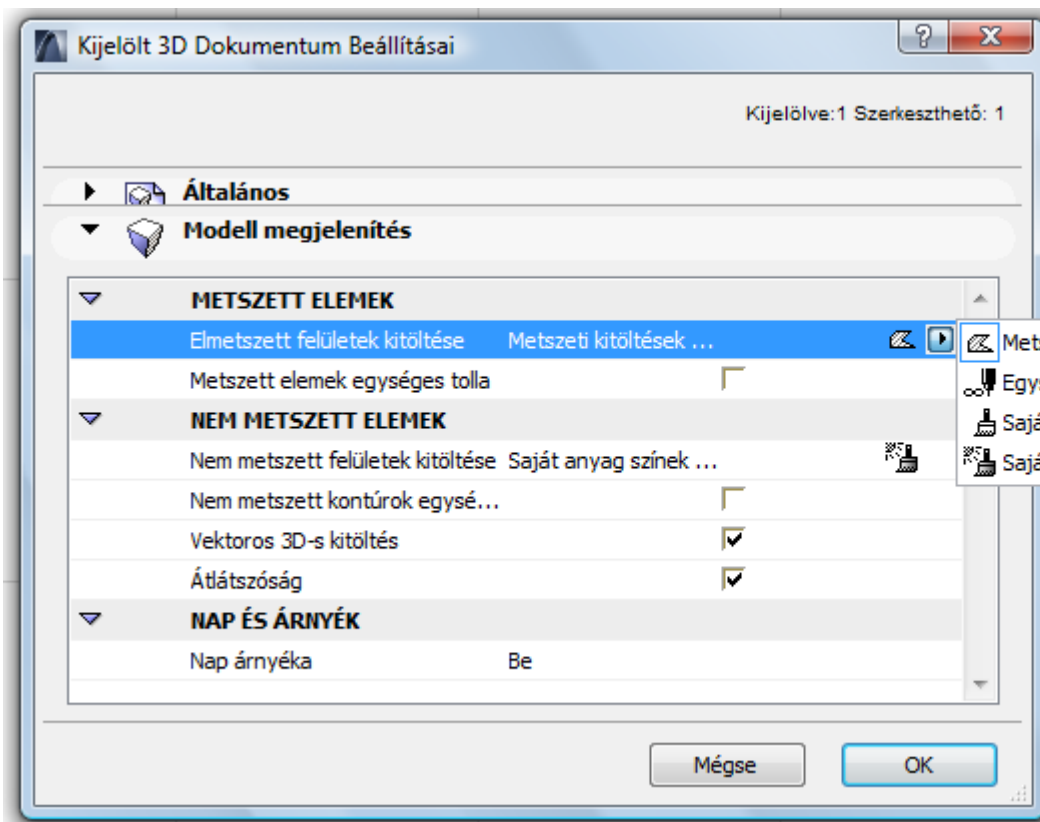
- 3D modell 2D rajz formában
- Kitöltéseket megőrzi
- Térben kótázható
- Az aktuális modellből újraépíthető



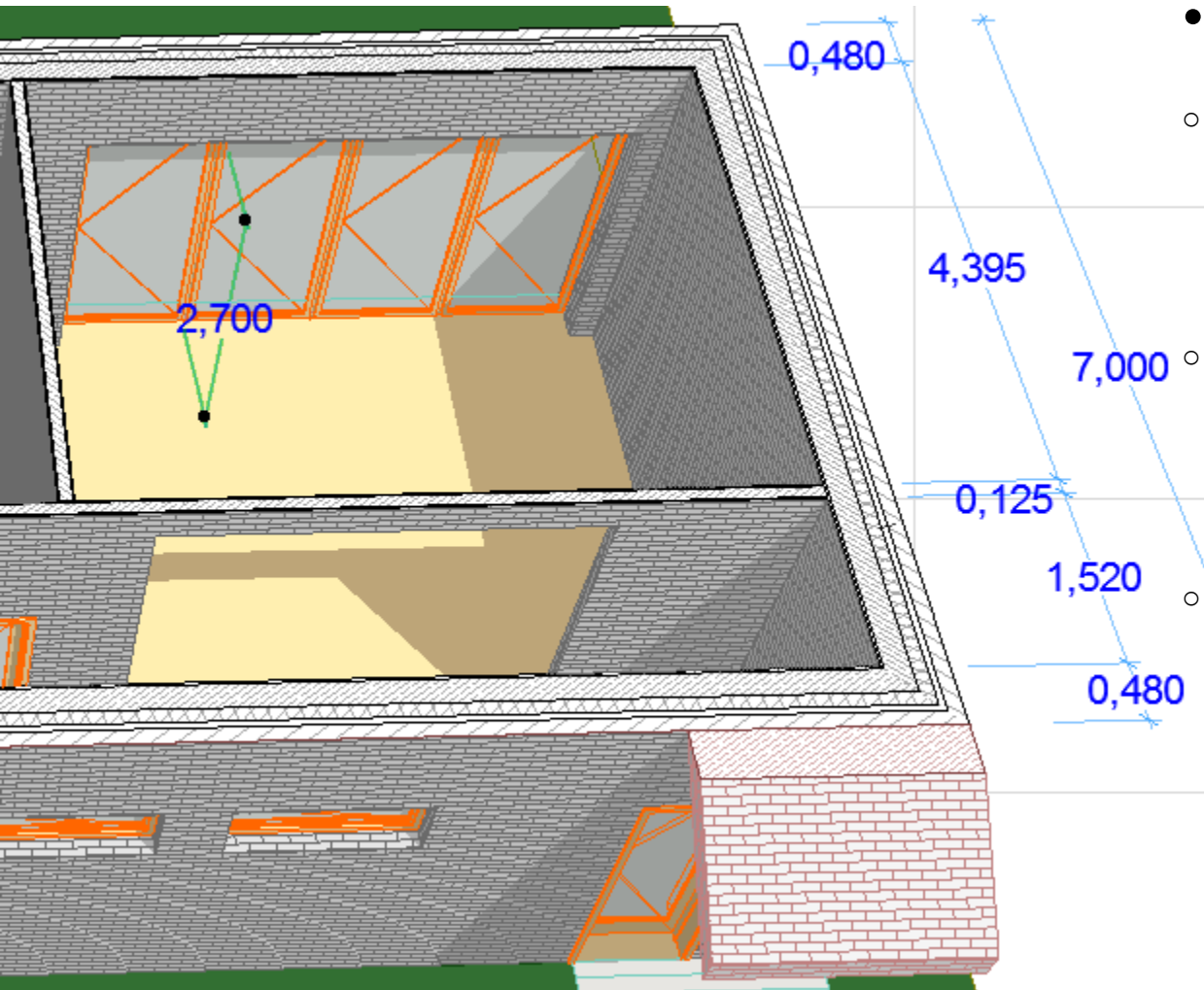
3D dokumentum



- Létrehozás
- Beállítások
- Újradefiniálás



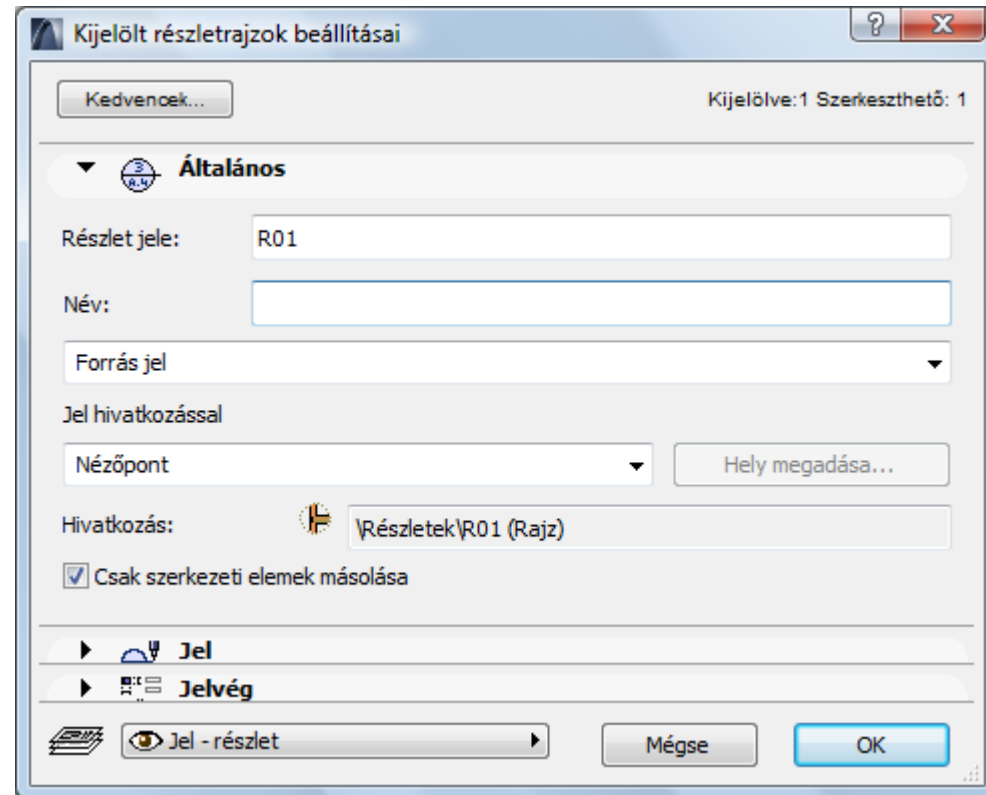
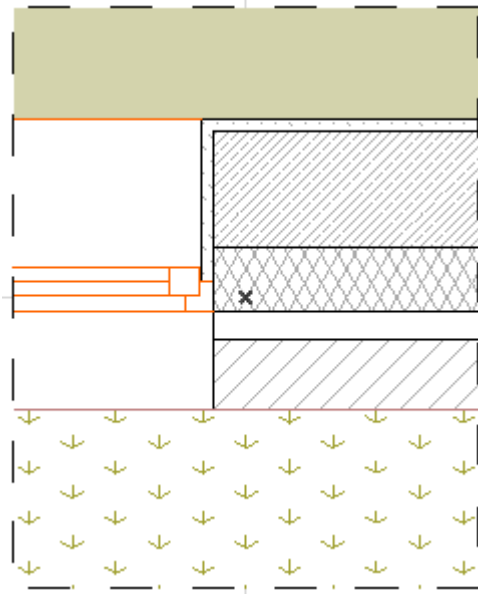
2. feladat



- Egy tervlapra:
 - 3D dokumentum: kóták, árnyék, csak a fél földszint
 - 3D nézet: teljes ház árnyék és ajtó-ablakok nélkül
 - 3D renderelt kép: a teljes földszint megvágva a szintek síkjával

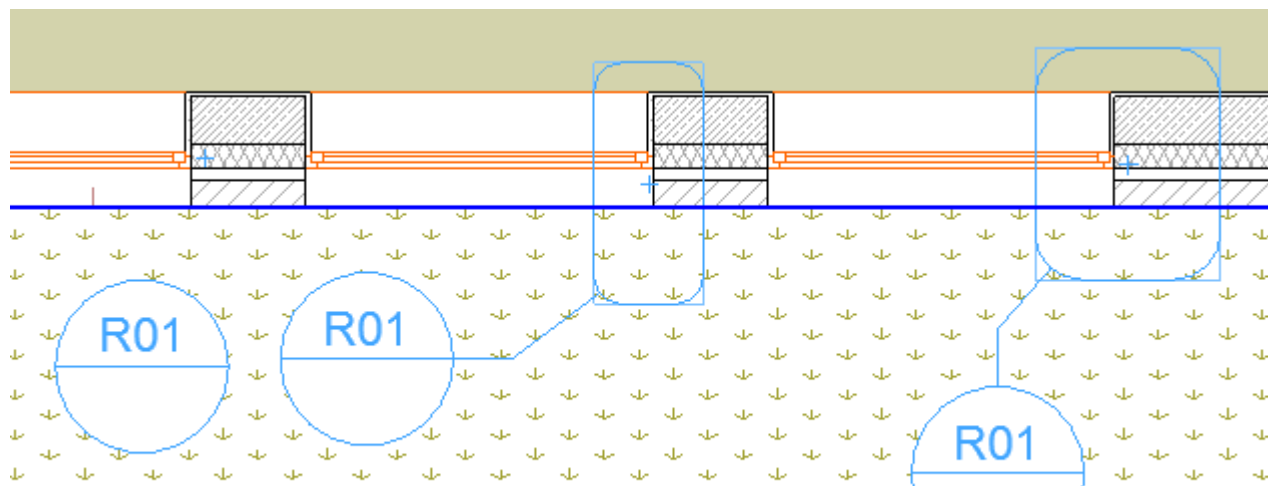
Részlet

- A modell valamely 2D-s nézetéről levett részlet
- Minden 2D-s elemekké alakul
- ‘Csak szerkezeti elemek’ kapcsoló



Részlet jele

- Forrásjel
- Hivatkozott jel
- Hivatkozás nélküli jel
- Független részlet, jellel vagy anélkül
- Körvonallal
- Körvonal nélkül

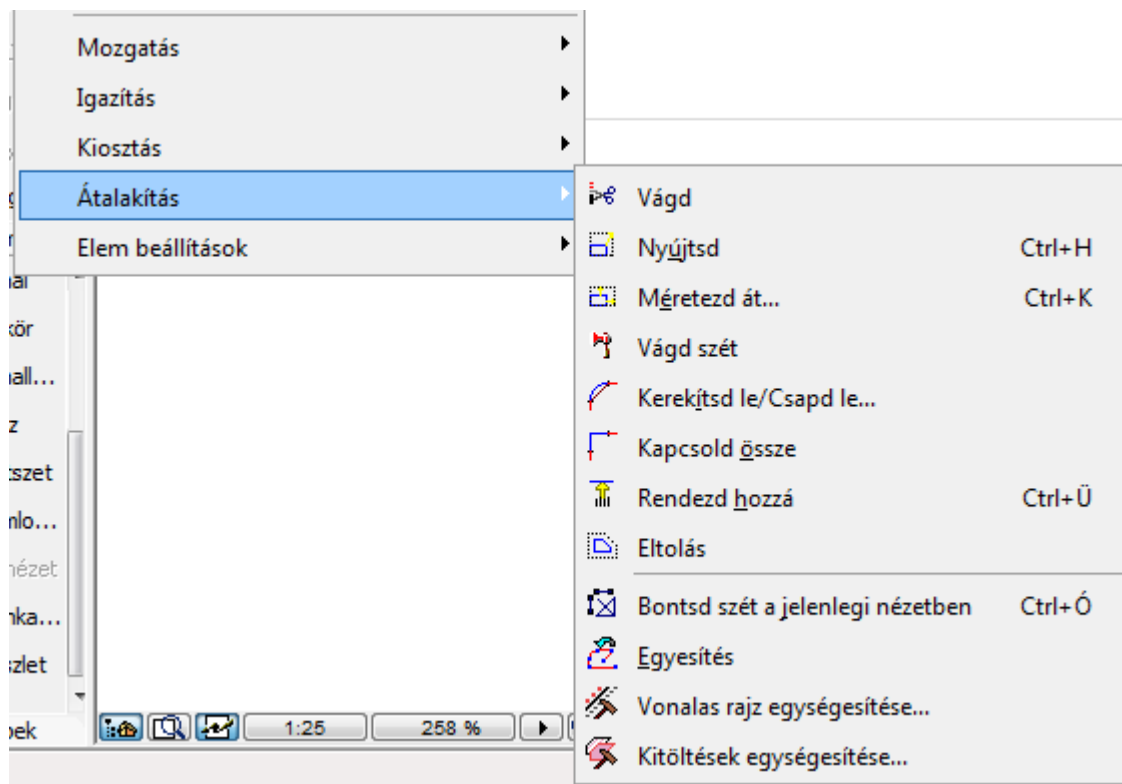


Munkalap

- Részlethez nagyon hasonló
 - A modell bármely nézetéből generálható
 - Minden 2D-s elemekké alakul
 - Táblázatok, rajzokat, bármit, ami modelltől független, érdemes itt kezelni
-
- Forrás
 - Független
 - Hivatkozott

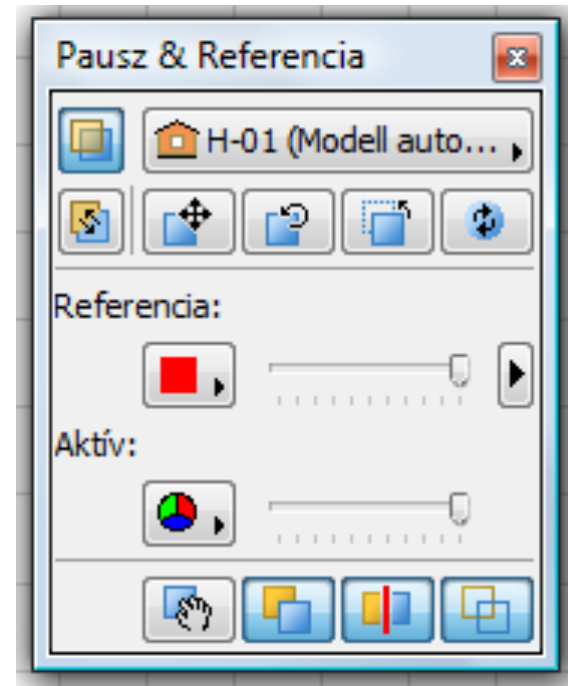
Átalakítás - 2D elemek

- Szétbontás
- Egyesítés
- Vonalas rajz egységesítése
- Kitöltések egységesítése



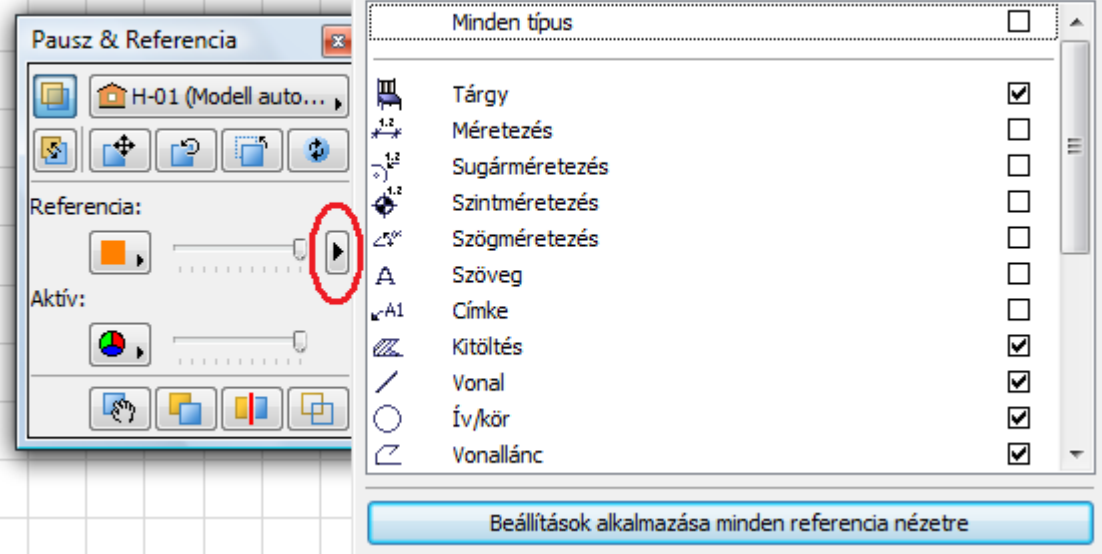
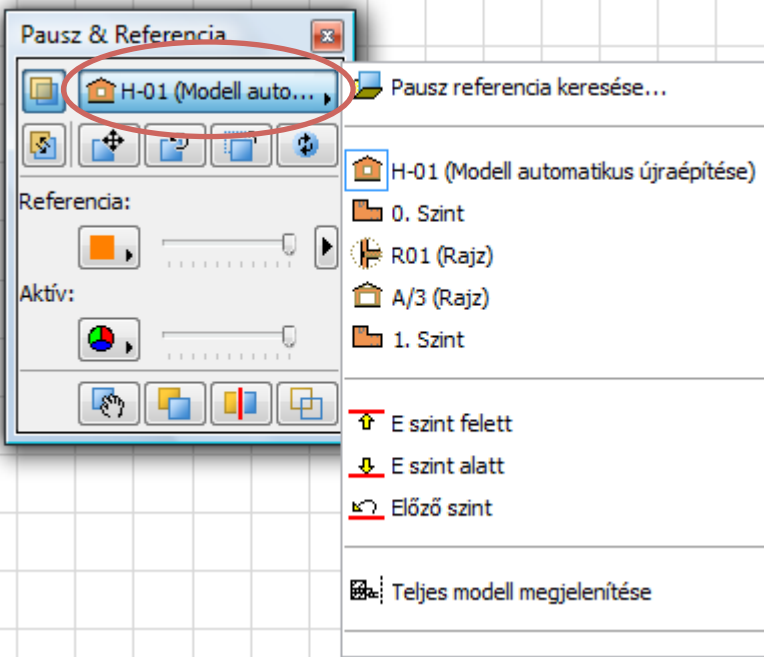
Virtuális Pausz

- Régen „szellemszint”
- Terv ablakból, Nézetből, Tervlapból
- Csere, mozgatás, forgatás, visszaállítás, újraépítés
- Színezés: aktív / referencia
- Ideiglenes mozgatás, referencia felül, választóvonal, átlátszó kitöltések
- Paraméterek felvétele, varázspálca, fogópontok működnek



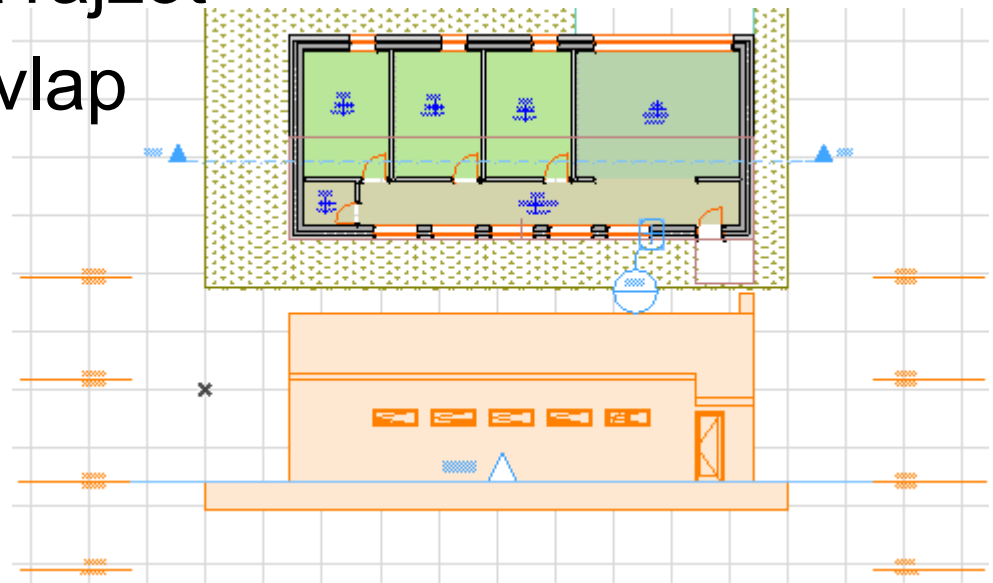
Virtuális Pausz

- Referencia kiválasztása lista
- Látható elemek kiválasztása



Virtuális Pausz alkalmazásai

- Egyik alaprajz a másikon
- Alaprajzon látni rögtön homlokzatot/metszetet
- Részletraajz körül a teljes tervet
- Munkalapon a kívánt rajzot
- Nézetben látszik a tervlap



3. feladat

Részletraajz - Munkalap

- Részletraajz válaszfal és külső fal csatlakozásáról:
 - 1 Forrásjel és 2 Hivatkozott jel
- Hivatkozott munkalap a WC-re:
 - Vonalasan berendezni, kitöltésből padlóburkolat
 - 1:20-as nézet, lehelyezni tervlapra

Virtuális Pausz

- Alaprajz alá a déli homlokzatot, ablakok megváltoztatása
- Tervlapot a nézet alá