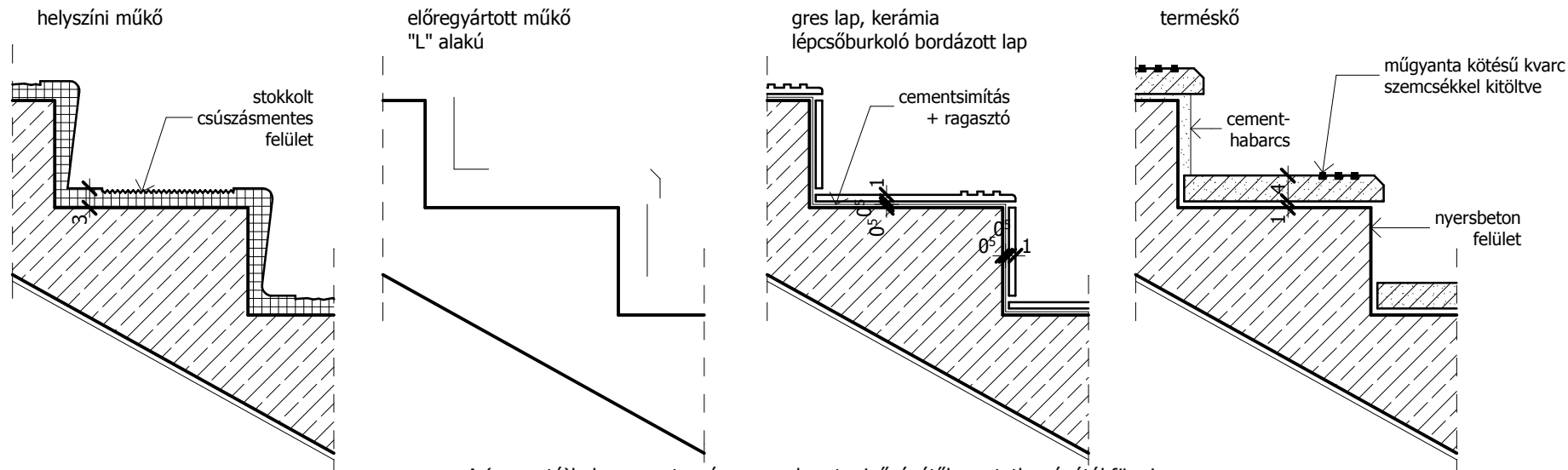


BURKOLATI PÉLDÁK (CSÚSZÁSMENTES)



A (ragasztó)habarcs vastagsága a szerkezet minőségétől, pontatlanságától függ!

KÉSZ LÉPCSŐ KIVITELI TERV RÉSZLETE M = 1 : 10

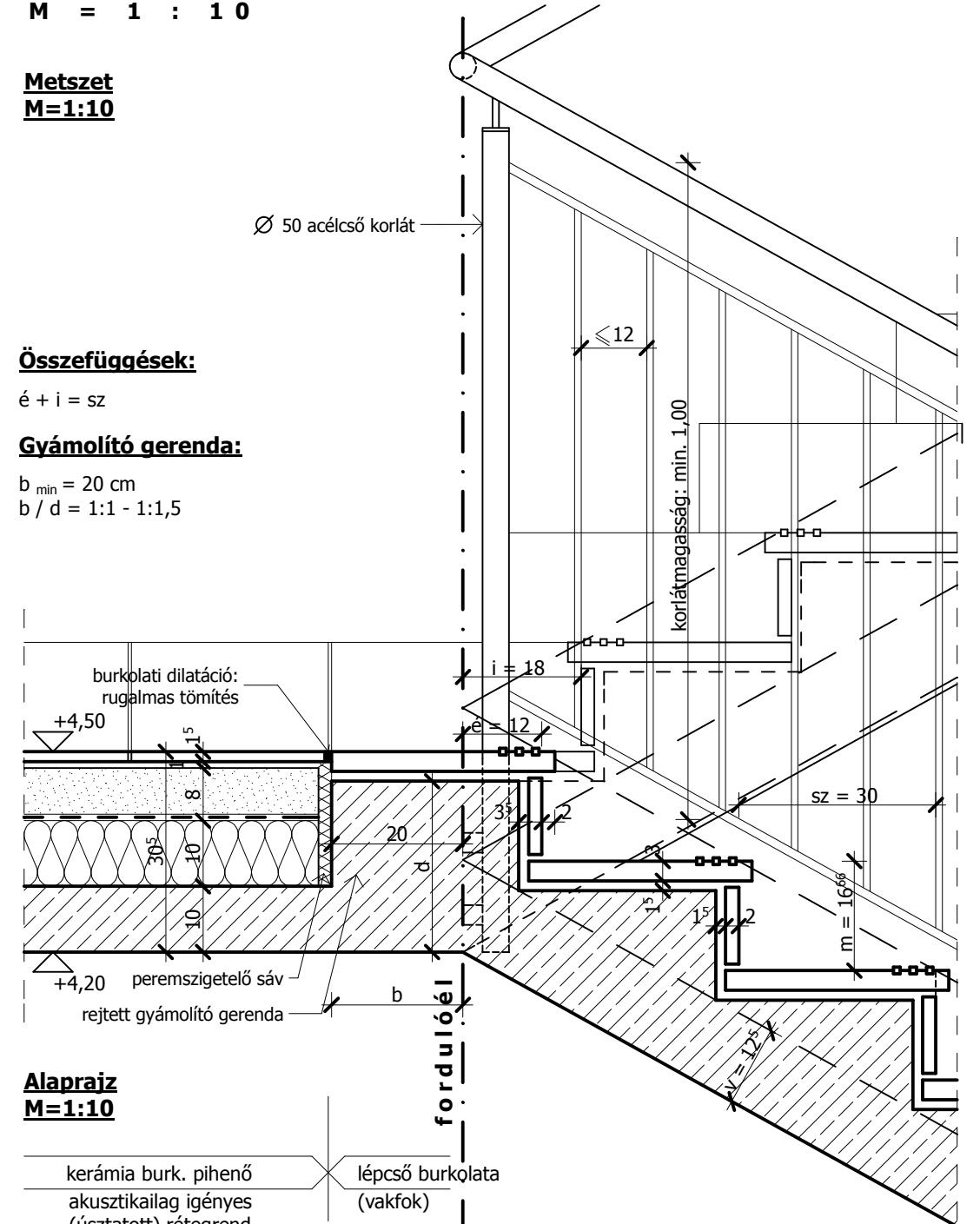
Metszet
M=1:10

Összefüggések:

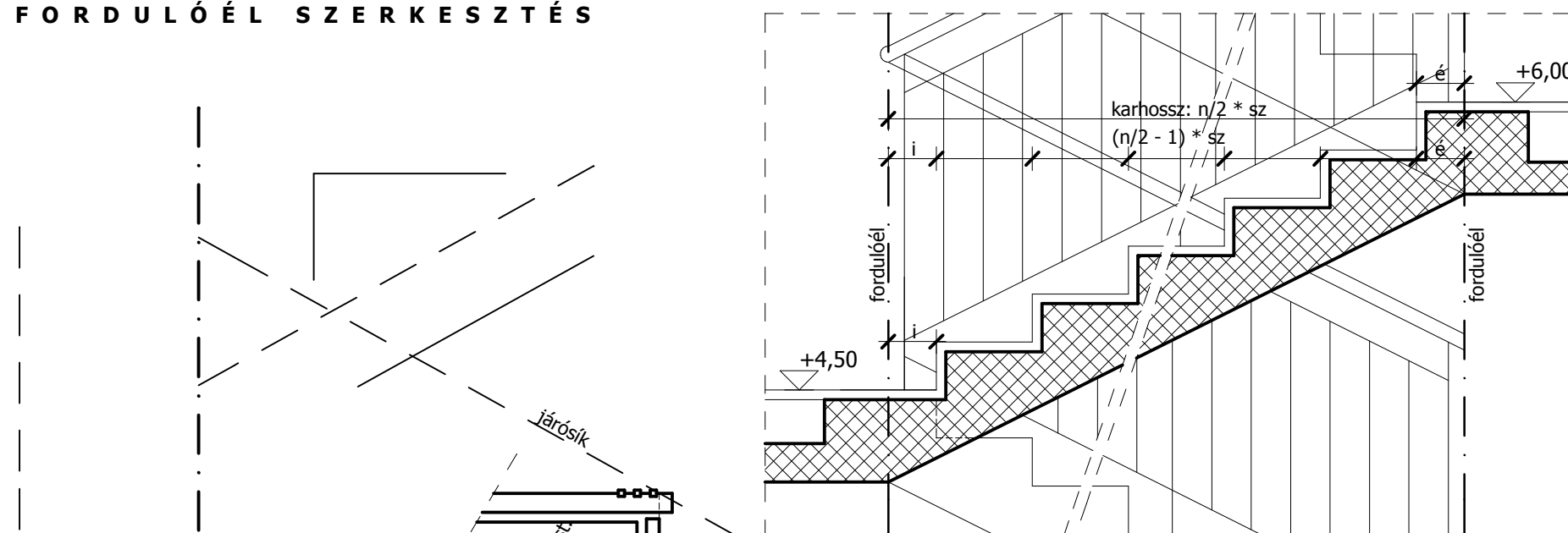
$e + i = sz$

Gyámoló gerenda:

$b_{min} = 20 \text{ cm}$
 $b / d = 1:1 - 1:1,5$



FORDULÓÉL SZERKESZTÉS



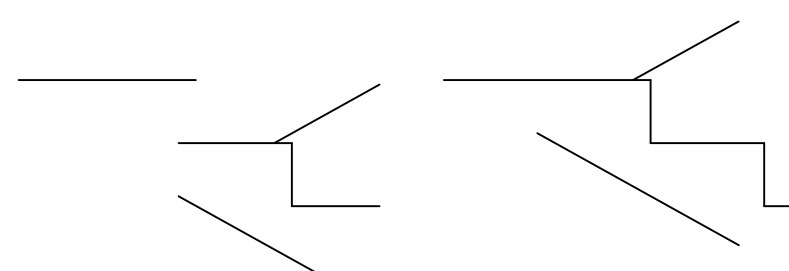
v kar
v pihenő
i - é

bármelyik kettőből
adódik / szerkeszthető
a harmadik érték

Szerkesztés menete:

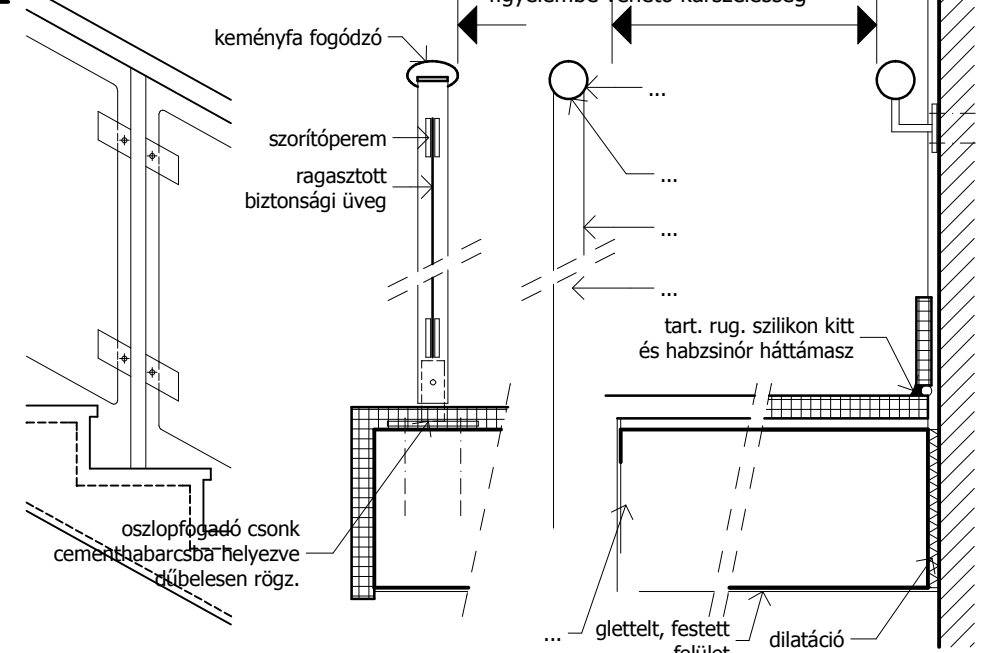
- 1.
- 2.
- 3.
- 4.

SZÉLSŐ ÉRTÉKEK



KORLÁT - PÉLDÁK

menekülés szempontjából
figyelembe vehető karszélesség



Alaprajz
M=1:10

