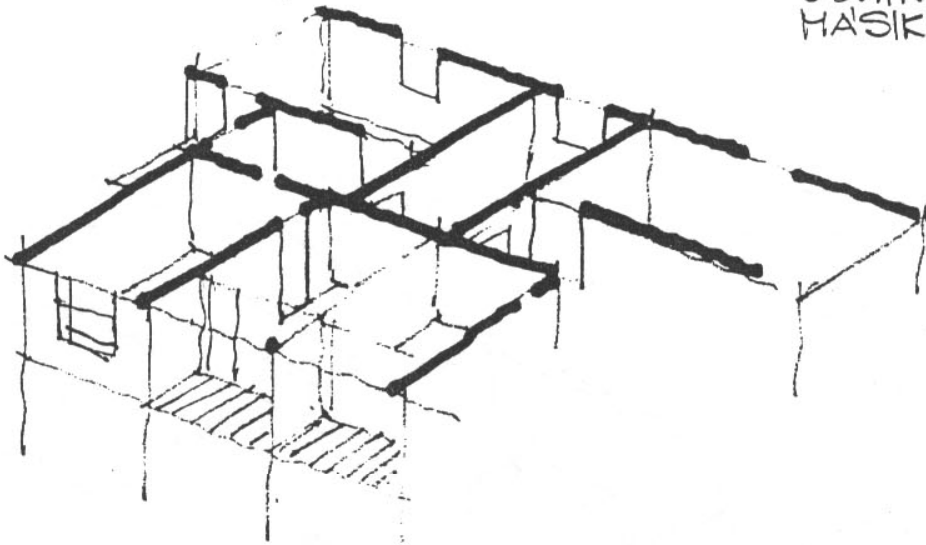
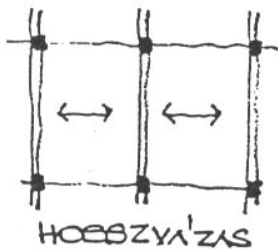


10. VEGYESFALAS SZERK.R.

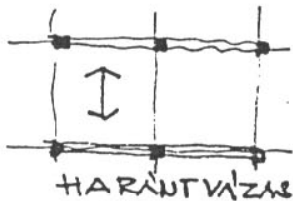
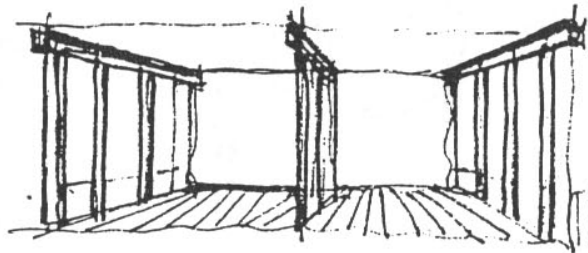
□ TEHERORDO FALAK
EGYIK RESZE HOSSZ
MASIK RESZE HAZW



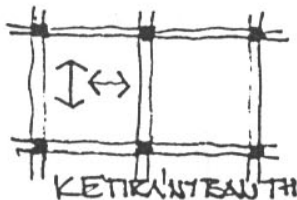
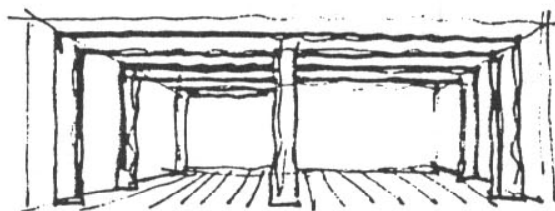
2 VAZAS SZERK. RENDSZ. EPULETEK



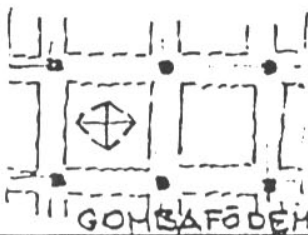
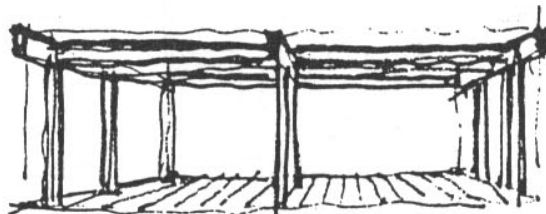
HOSSZVAZAS



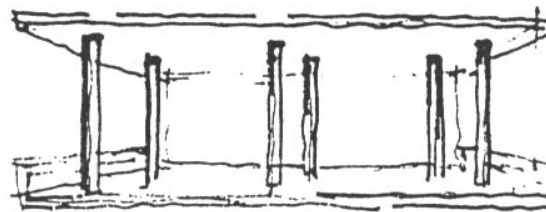
HARANTVAZAS



KETIRANYBAU TH

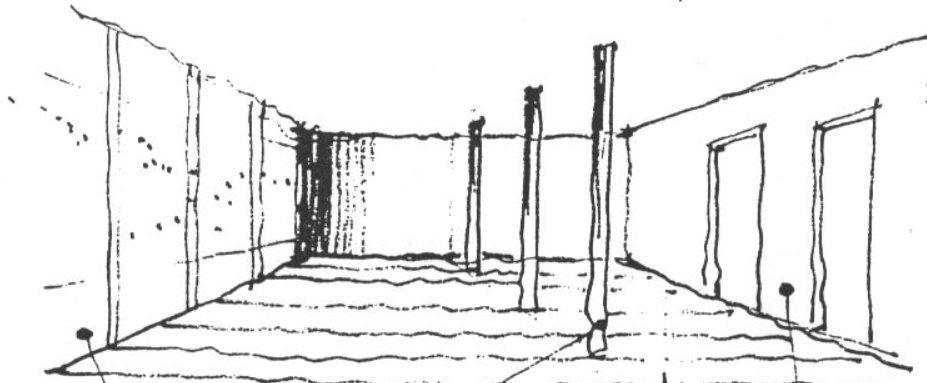


GOMBAFODEM



- FÜGGŐLEGES
TEHERH. SZERK.
PILLÉR ■ OSZLOP
- PILLÉREKET HES
TERGER. KÖTIK
ÖSSZE
- TERHEK PONT
SZERINTI ELŐZ-
TÁSA
- TEROSZTÁS KI-
SEBB KÖTŐTÉS
- VAZAS EPÜLET
HEDEVTENI
KELL, BEF. PIL-
LÉREKEL, HEDEU
FALLAL
- FÖDCHTERHEK
VONALKENTEN
ADODIKAT DE
PONTZERŐK
PILÉREK PON-
SZERVEN

3] VEGYES SZERKEZETI RENDSZERŰ ÉPÜLETEK

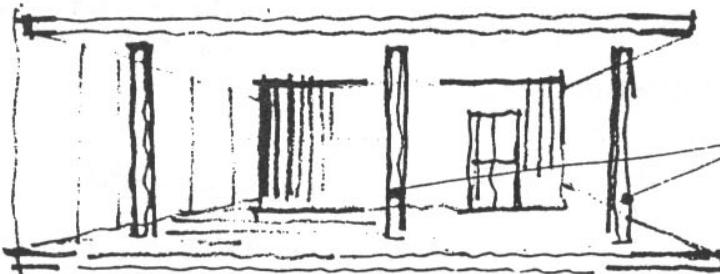


ŰVEGFAL

SŰRŰ PILLÉRSOR

BECSŐ TEH. FAL

- VEGYES SZERK. RENDSZERŰ ÉPÜLETEKNEL A FŰCŐLEGES TEHERK SZERK. RÉSZBEN FALAK, PILLÉREK
- TEREK ÖSSZENYI TASA, NAGYOB BELYÁGÍTÓ FELE



HARÁNTFALAK HELYTESÍTÉSE

PILLÉRSOR

4] KÜLÖNLEGES SZERKEZETI RENDSZER

TERELEMEK

TERELEN FAL

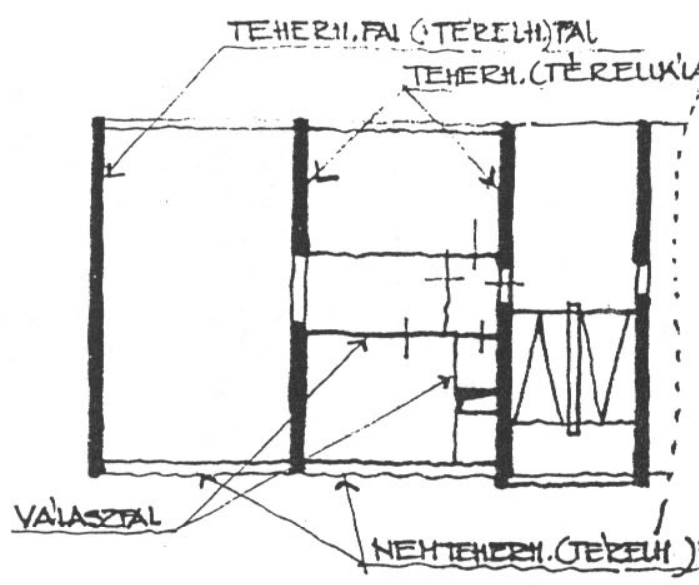
TERELEN VÍZES BLOKK



TERELEN FÖDŐ

- ŰZEBEN TELJES SZOBANAGYSÁGŰ TERELEN KÖZŰL
- TERELENK VAN PADLÓVA, FALAI, FÖDŐ
- TERELENBEN ŰZEH BEN KÖZŰL BEÉP. GÉP. CSŐVEK, BEBENDŐZŐK
- TERELENK EGY HAS HELLÉ, III. EGY HASBA ÉPŰLNEK

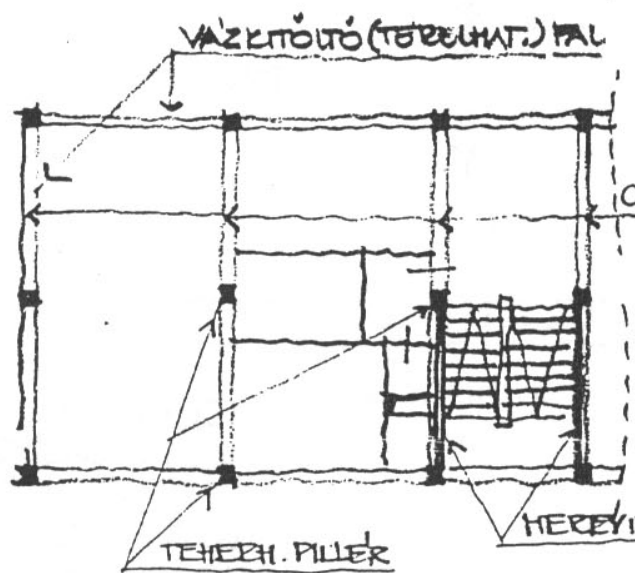
II. FALAK



A FALSZERK. OSZTÁLYOZÁSA:

II.1. TARTÓSZERK. SZEMPONTBÓL

- TEHERH. FAL - ÖSSZES TERHET HORDJA → ALAPTÉSTEK KÖZY. ALTAJÁRA ADJA AT
- NEHTEHERH. FAL CSAK A SÁVÍT SÚLYT HORDJA → VÁZSZERK. VAGY A TEHERH. FAL KAT TERHELI EUR. FÜGGŐEN



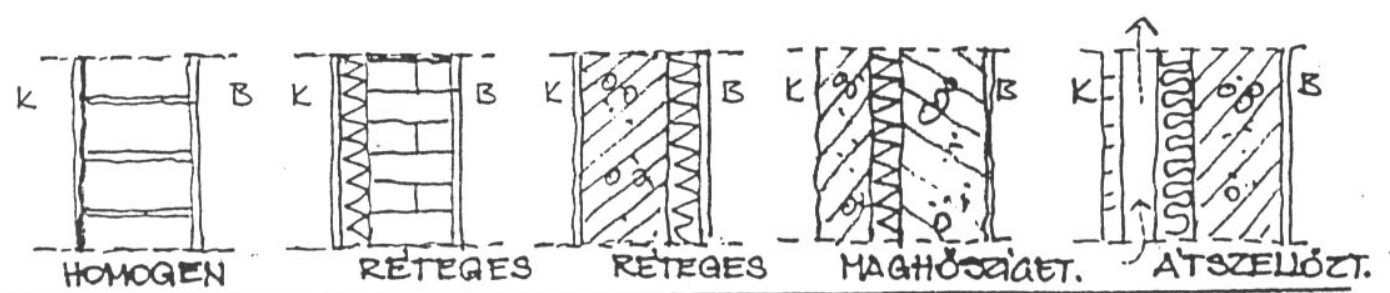
II.2. ALAPRAZCI ELREND. SZEMP.

- TÉRLEH. FALAK HELYEK A KÜLSŐ ÉS BELSŐ TEREK ELHATÁROLÁSÁRA SZOLG.
- TÉRLEH. ÁSÍTÓ FALAK (VÁLASZFAL) BELSŐ TERET VÁLASZTJÁK

II.3. ANYAGUK SZERINT MEGKÜLÖNBÖZTETÜNK:

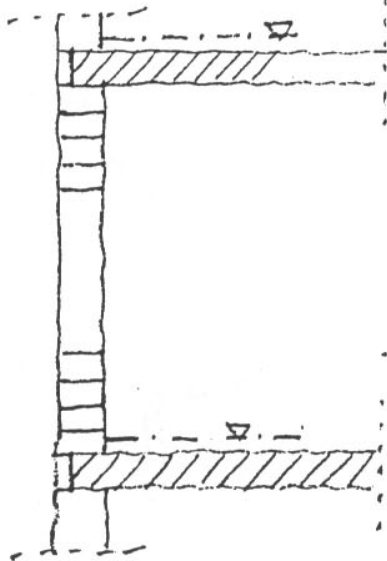
- TERHESSZETES ANYAGU FALAKAT
 VÁLYOG FALAKAT, KŐFALAKAT
- HESTERSEGES ANYAGU FALAKAT
 TÉGLA, BETON
- FA, FÉM V. MŰANYAG BAZISU RÉTEGES FAL

II.4. ÉPÜLETSZERKEZETI MEGOLDÁS SZERINT

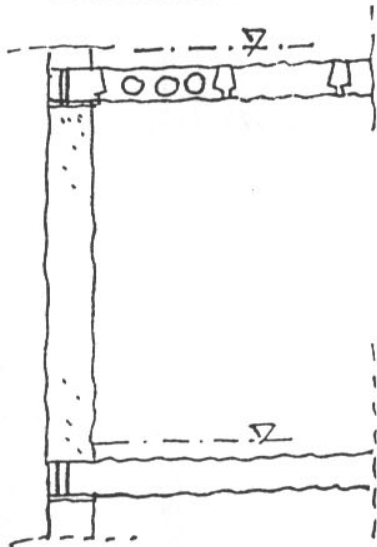
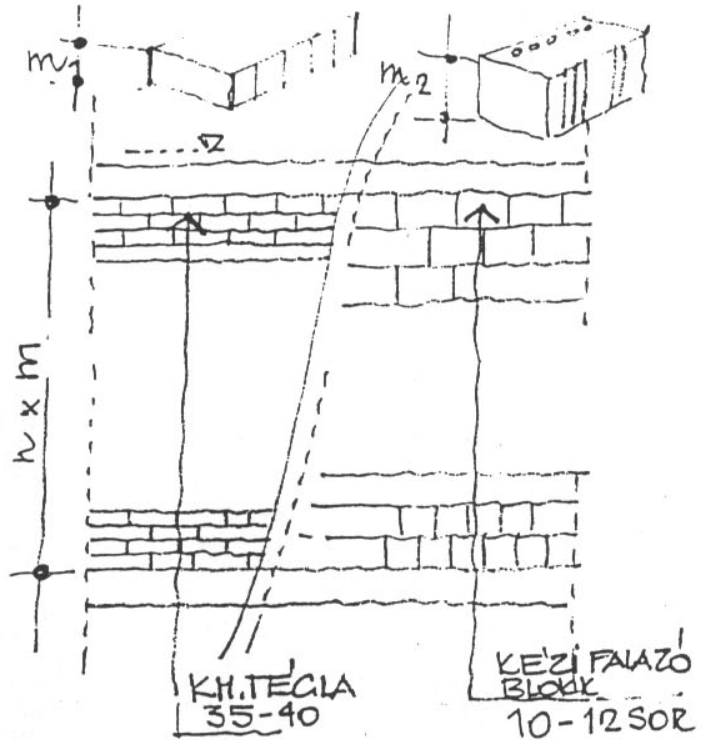


ÉPSZ. 2. ELŐADÁS FALAK CSOP. RTG. FELEP. SZ.

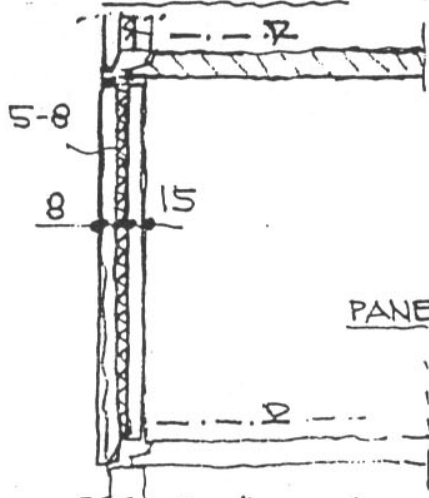
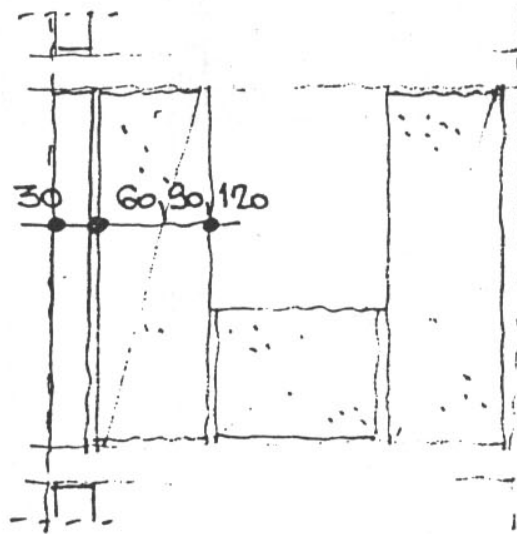
KISELEMES



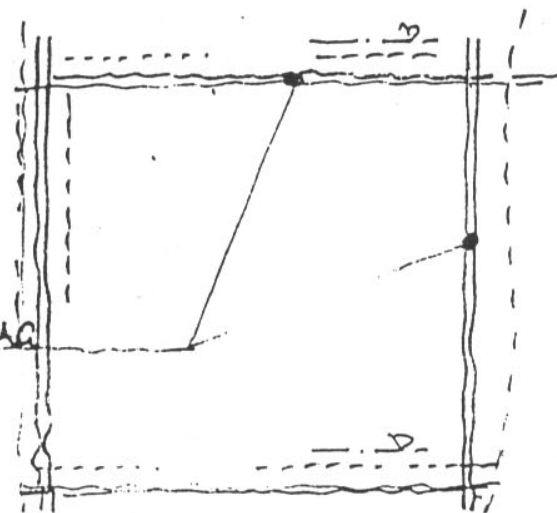
BLOKKOS



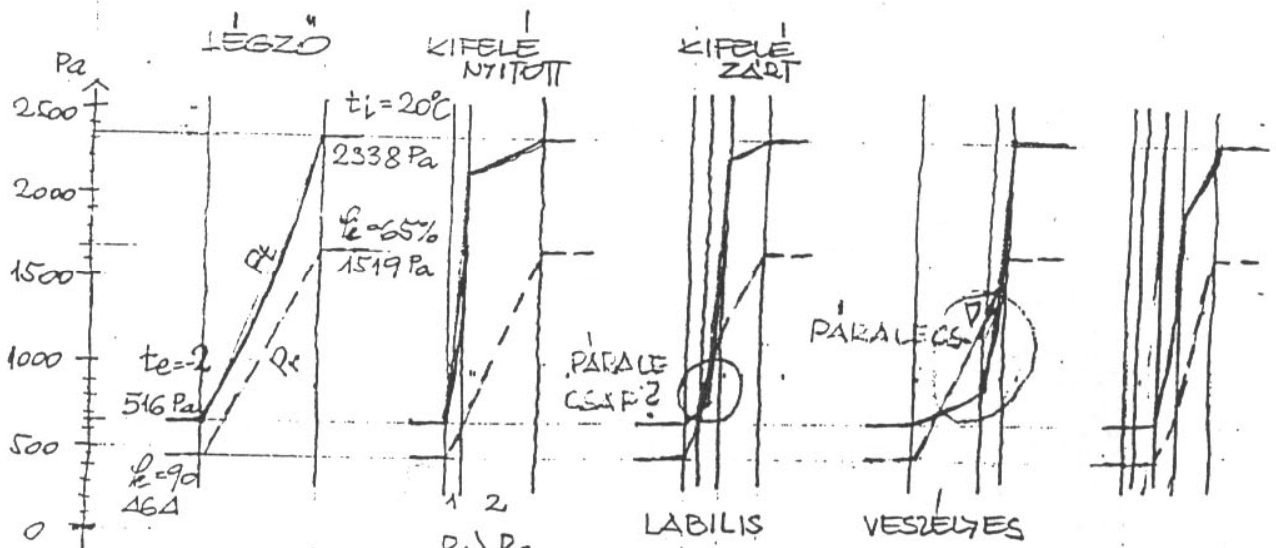
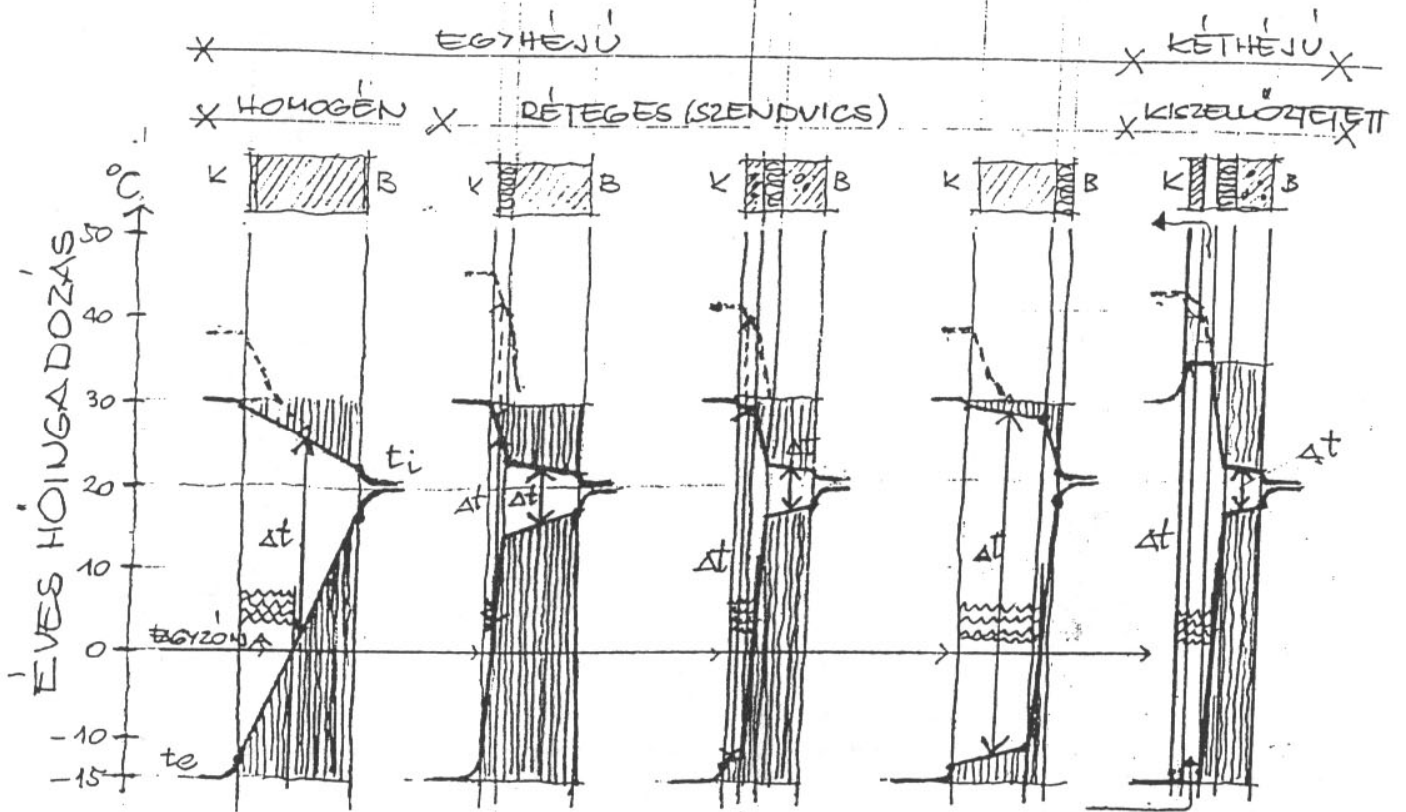
PANELOS



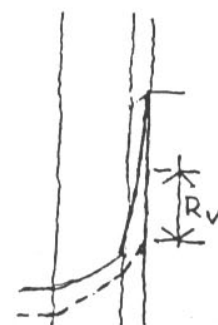
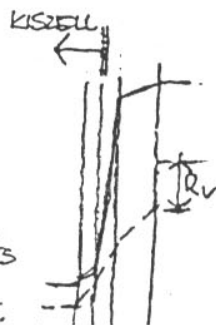
PANELHEZAG



KÜLÖNBÖZŐ RÉTEGRENDŰ FALAK VIZSGÁLATA A HŐMÉRSÉLET ÉS PÁRADIFFÚZIÓ SZEMPONTJÁRÓL

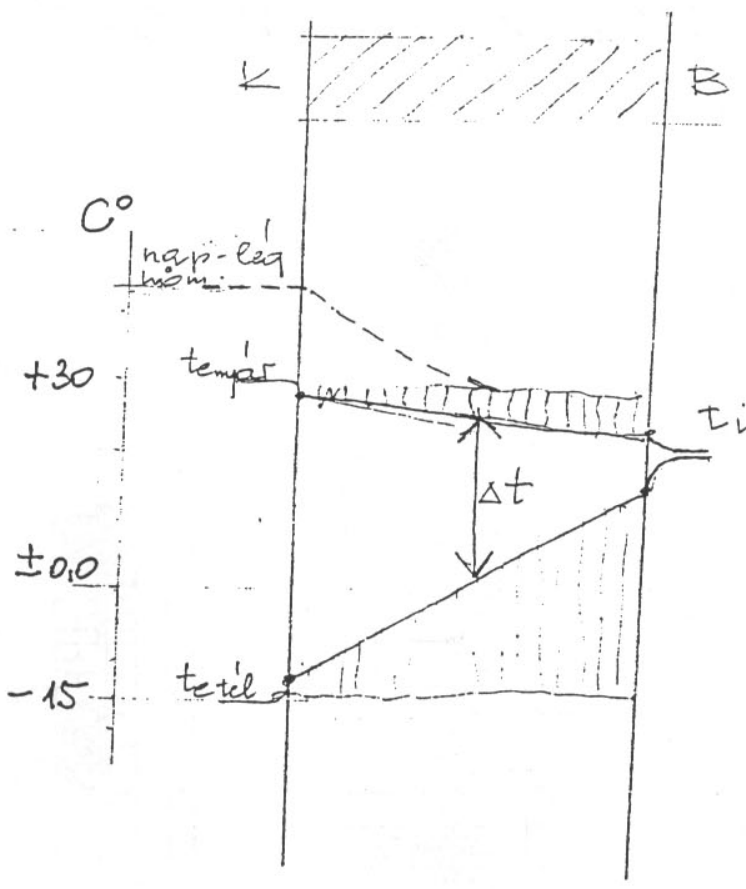


$R_1 > R_2$
 $\lambda_1 < \lambda_2$
 $R_{v1} < R_{v2}$
 $\delta_1 > \delta_2$

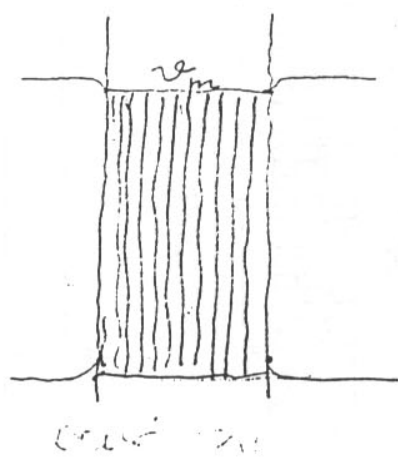


PARALECSAP ELKERÜLÉSE:

- ÁTMETSZŐDÉS ELŐTT R_v NÖVELESE
- ÁTMETSZŐDÉS UTÁN R_v CSÖKKENTÉS
- + HŐSZIG, f_i CSÖKK., KRELLŐRT.



Δ TÁROLT HÖMENNYISÉG



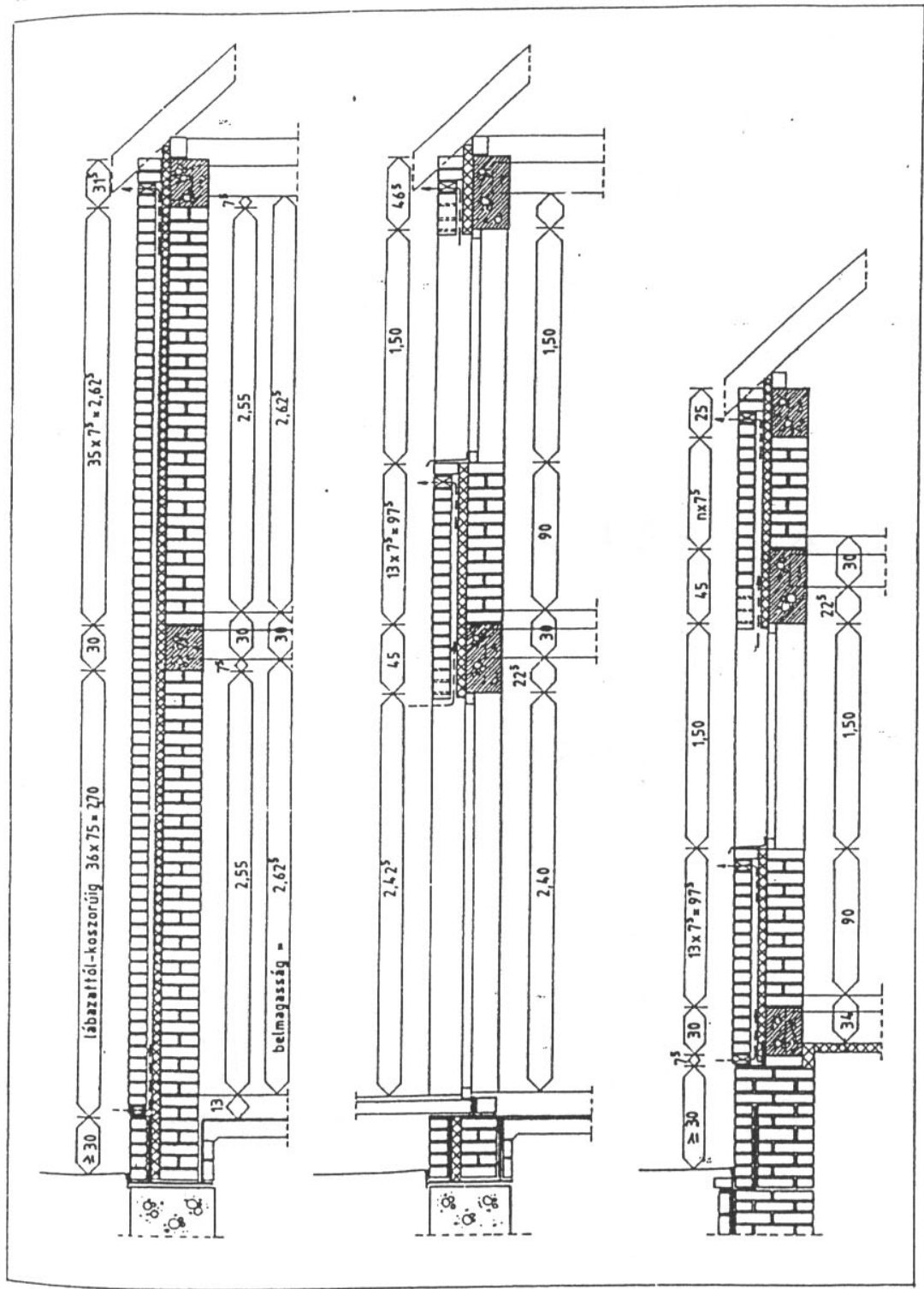
$$W_i = \frac{\sum \Delta x_i \rho_i c_i \nu_i}{\nu_i}$$

x_i a fal vastagsága m
 ρ_i sűrűség kg
 c_i fajhő kg K.

ν_i a réteg hőm. a t_e -hez viszonyítva

aktív hőátviteli rész $R = 0,15 - 0,2$
 $m^2 K/W$

Tömör, kevéstyuku ill. soklyuku téglából készülő külső falak, 25 cm vastagsággal, 12 cm vastag burkoló téglá falazatú előtétéjjel, átszelőzfetett legréteggel

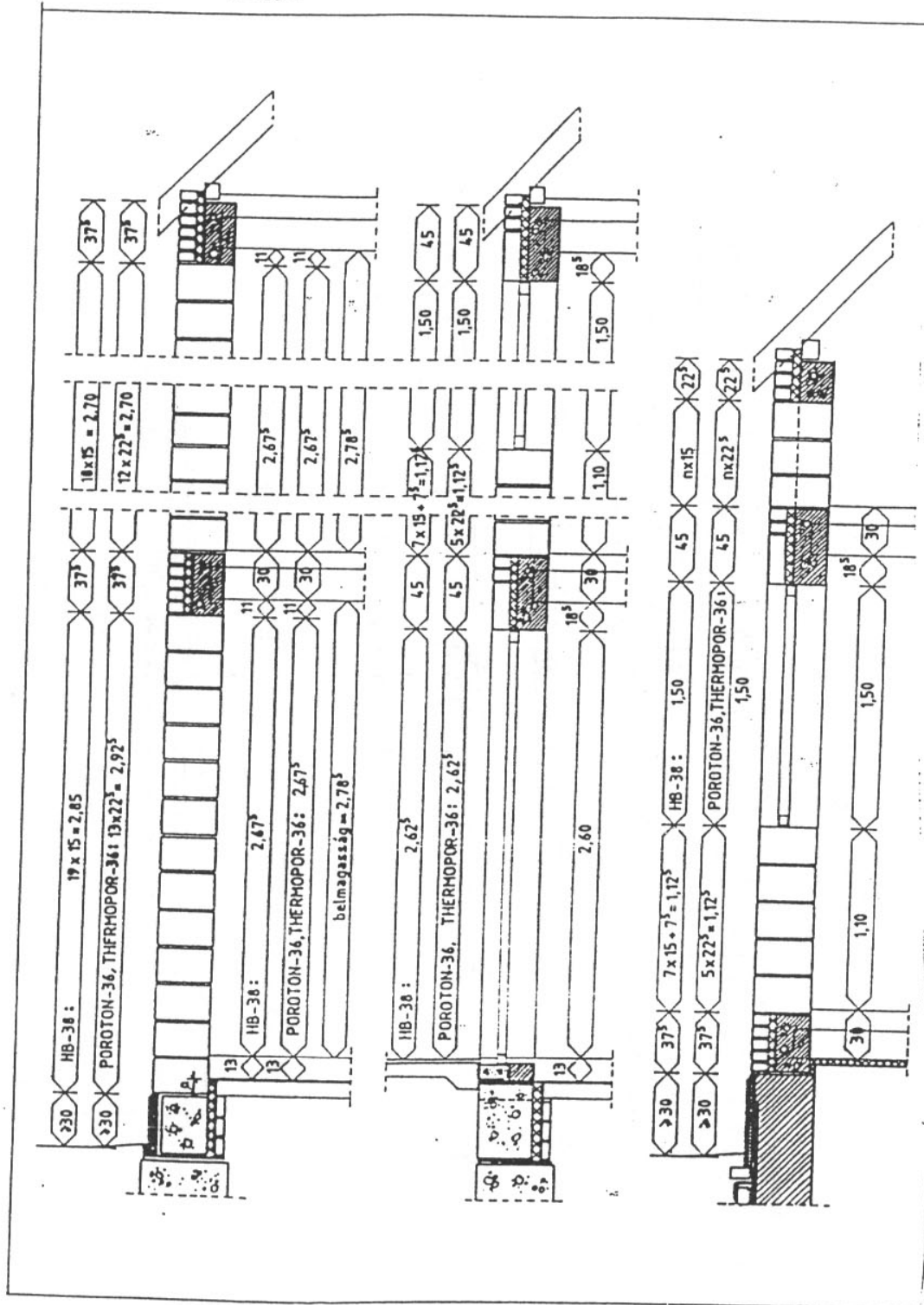


KÉTHÉJÚ, KÖZBENSŐ HŐSZIGETELŐ RÉTEGGEL KÉSZÜLŐ KÜLSŐ FALSZERKEZETEK I.
Függőleges méretrend

- 5 -

- 9 -

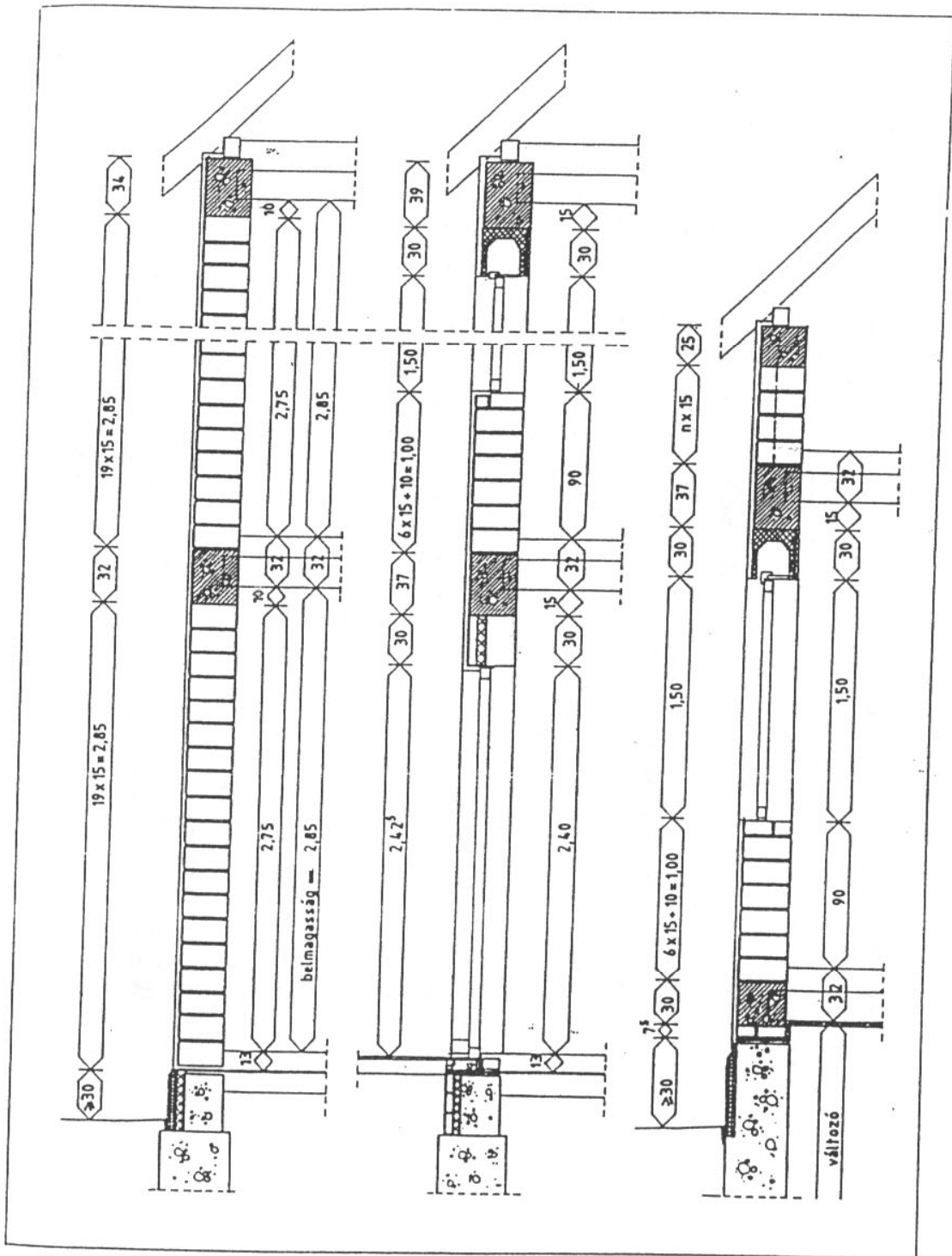
POROTON-36, THERMOPOR-36, ill. HB-38-as kézi falazóblokkokból készülő külső falak 36 ill. 38 cm vastagsággal.



EGYRÉTEGŰ, KIEGÉSZÍTŐ HŐSZIGETELÉS NÉLKÜLI KÜLSŐ FALSZERKEZETEK I.
Függőleges méretrend

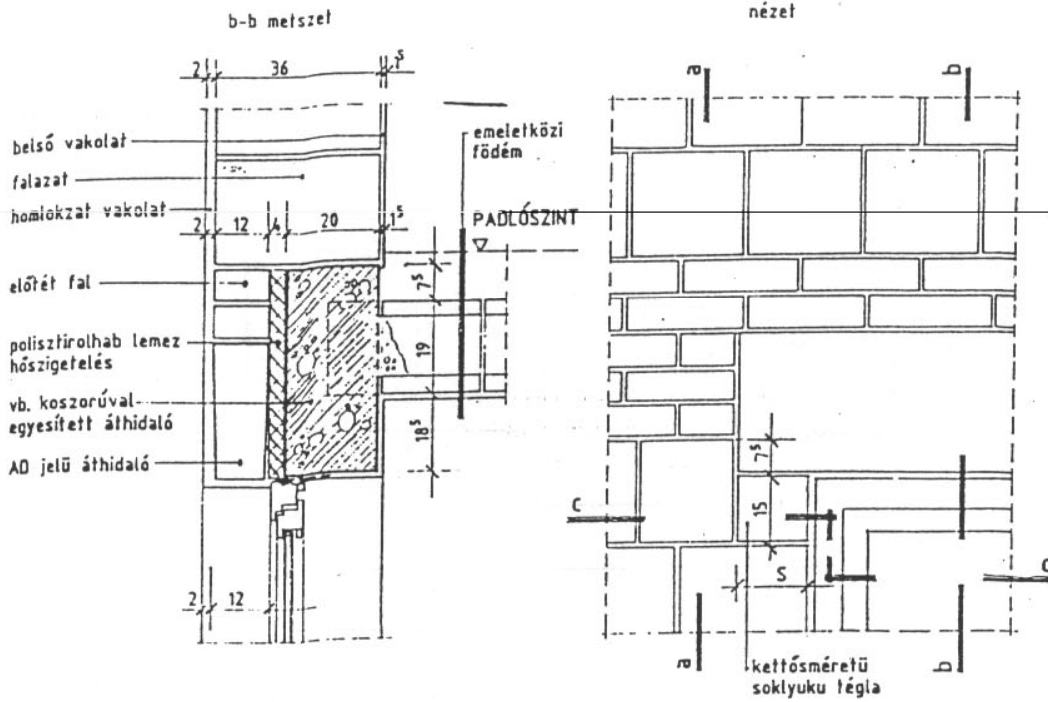
ÉPSZ. 2. ELŐADÁS FALAK HAG. HÉRETŐR. KEZIFAL. B.

B30-as kézi falazóblokkokból készülő külső falak, 30 cm vastagsággal, külső oldalon vékony vakolatú hőszigetelő lemezzel

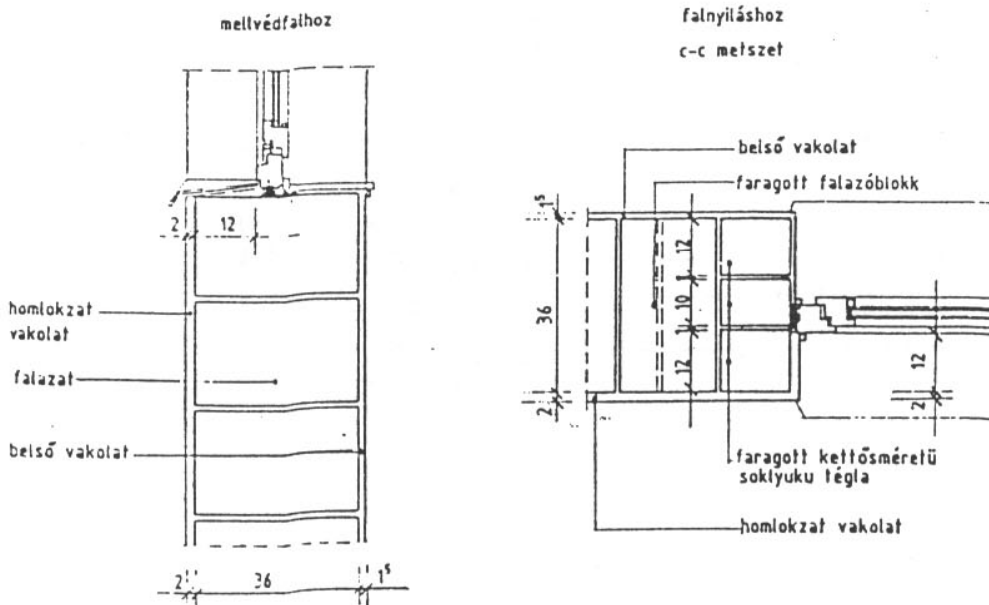


TÖBBRÉTEGŰ, KÜLSŐ OLDALI KIEGÉSZÍTŐ HŐSZIGETELÉssel KÉSZÜLŐ
KÜLSŐ FALSZERKEZETEK II.
Függőleges méretrend

EMELETKÖZI FÖDÉM ÉS NYILÁSZÁRÓ CSATLAKOZÁSA VB. ÁTHIDALÓNÁL

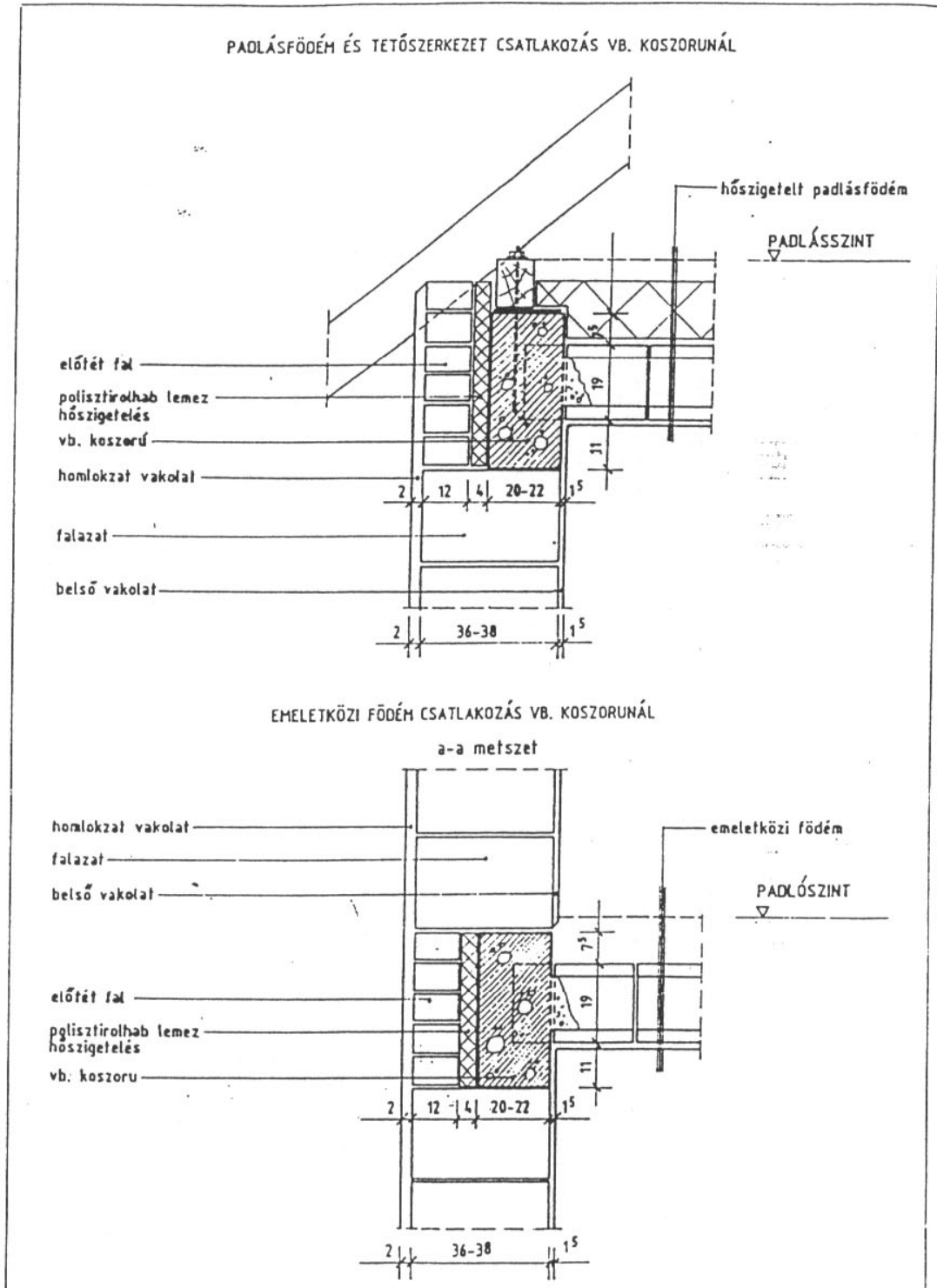


NYILÁSZÁRÓ CSATLAKOZÁS



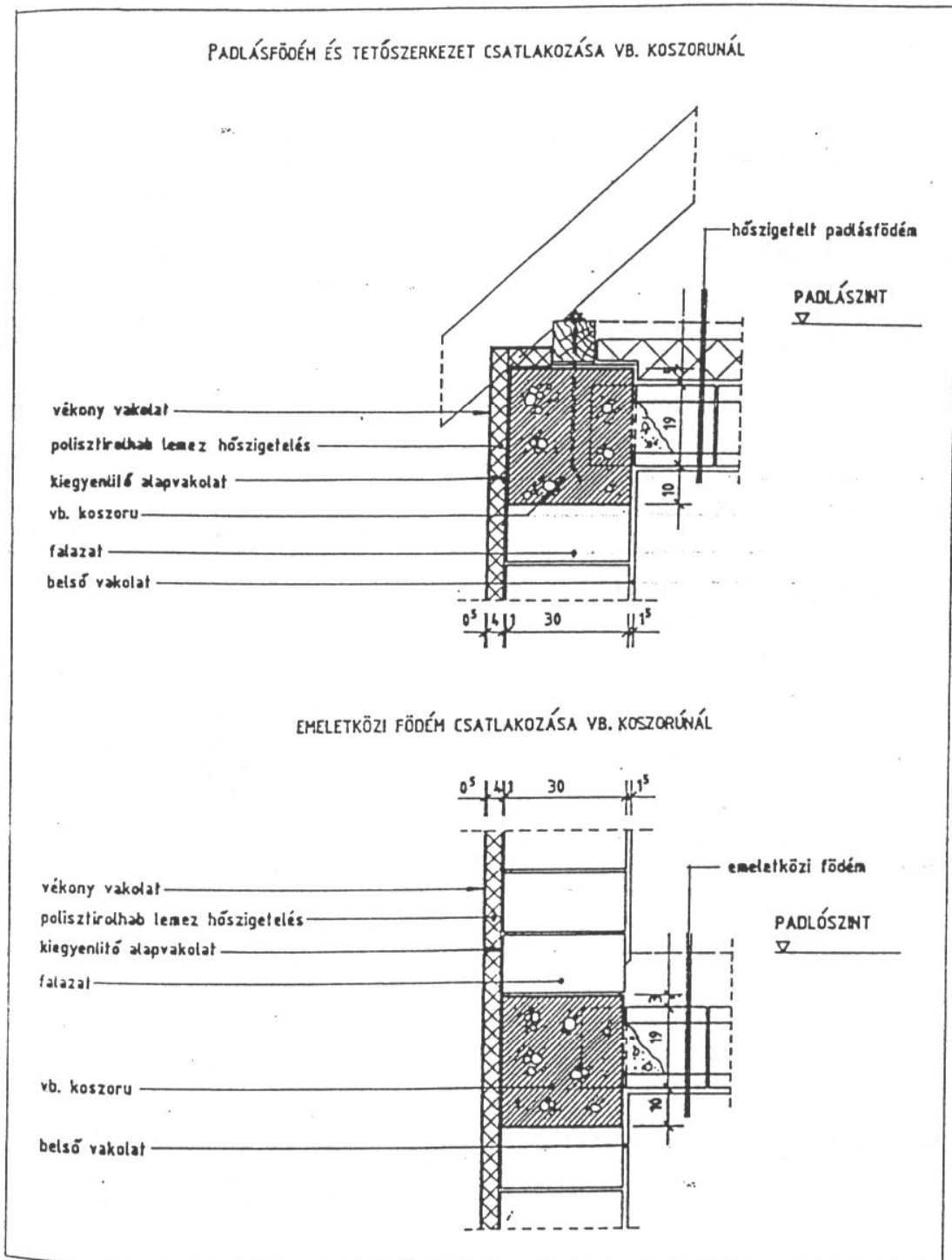
EGYRÉTEGŰ, KIEGÉSZÍTŐ HŐSZIGETELÉS NÉLKÜLI KÜLSŐ FALSZERKEZETEK I.

POROTON-36, THERMOPOR-36, ill. HB-38-as kézi falazóblokkokból készülő külső falak 36 ill. 38 cm vastagsággal



EGYRÉTEGŰ, KIEGÉSZÍTŐ HŐSZIGETELÉS NÉLKÜLI KÜLSŐ FALSZERKEZETEK I. Csatlakozások 2.

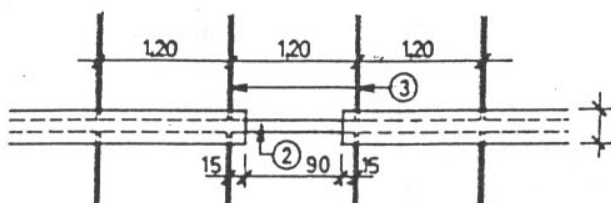
B 30-as kézi falazóblokkokból készülő külső falak, 30 cm vastagsággal, külső oldalon vékony vakolatú hőszigetelő lemezzel



TÖBBRÉTEGŰ, KÜLSŐ OLDALI KIEGÉSZÍTŐ HŐSZIGETELÉSSSEL KÉSZÜLŐ
KÜLSŐ FALSZERKEZETEK II.
Csatlakozások 2.

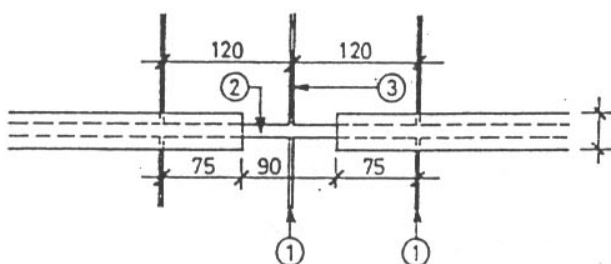
NYILÁS FÖLÉ KERÜLŐ FÖDÉMPALLÓK
ELHELYEZÉSI VÁLTOZATAI

EGYMÁSSAL PÁRHUZAMOS PALLÓKIOSZTÁS,
PALLÓHÉZAG CSAK A FALON

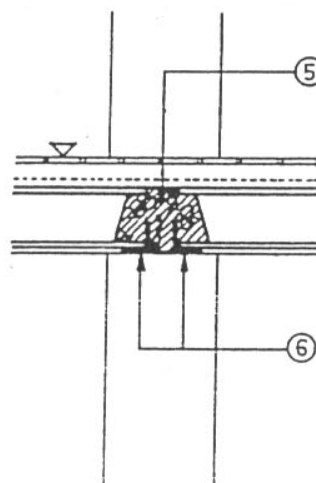


- ① PALLÓHÉZAGOK KÖZÖTTI KIBE-
TONOZÁS
- ② PÓTVASALÁSSAL MEGERŐSÍTETT
KOSZORÚK
- ③ PALLÓK KÖZÖTTI BEKÖTŐVASALÁS
A NYILÁSOK FELETT KÖZBÜLSŐ
FALON ÁTMENŐ PALLÓHÉZA-
GOKBAN

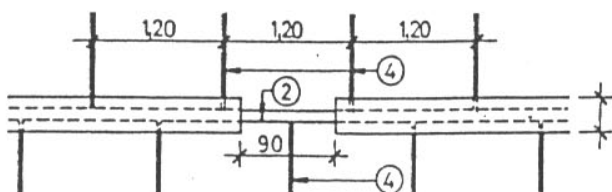
EGYMÁSHOZ KÉPEST ELTOLT PALLÓKIOSZTÁS,
PALLÓHÉZAG A NYILÁS FELETT



NYILÁSKIVÁLTÁS REJTETT IDOM-
ACÉLLAL



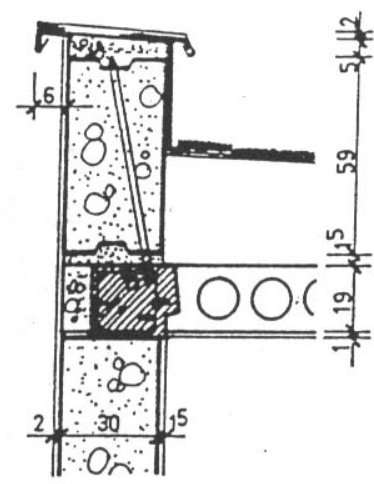
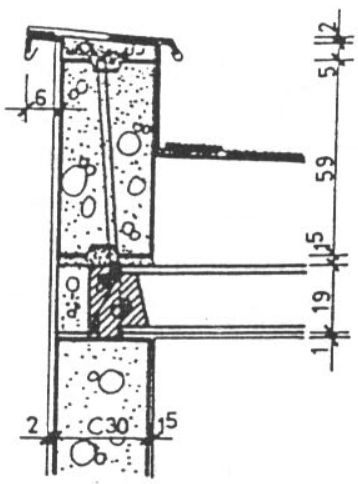
EGYMÁSHOZ KÉPEST ELTOLT PALLÓKIOSZTÁS,
PALLÓHÉZAG A NYILÁS FELETT



- ④ PALLÓK KÖZÖTTI BEKÖTŐVASALÁS
KÖZBÜLSŐ FALON EGYMÁSHOZ
KÉPEST ELTOLT PALLÓHÉZA-
GOKBAN
- ⑤ VB KOSZORÚ
- ⑥ MÉRETEZETT „L” IDOMACÉL
SZELVÉNYEK

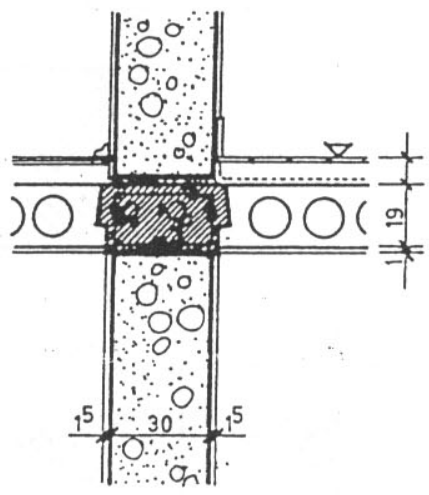
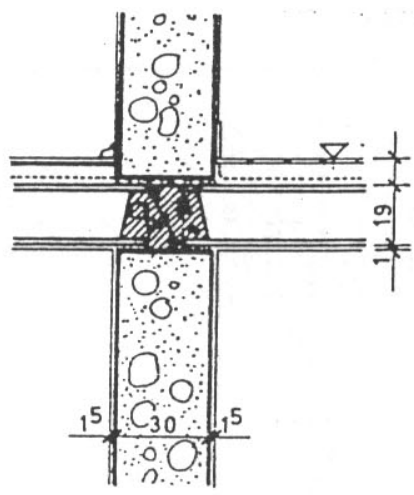
ATTIKA RÉSZLET

ATTIKA RÉSZLET



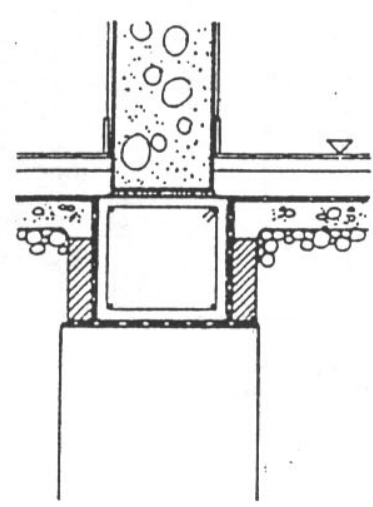
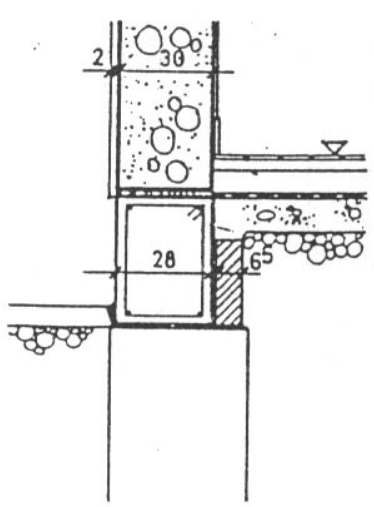
FÖDÉM-BELSŐ BLOKKFAL CSATLAKOZÁS

FÖDÉM-BELSŐ BLOKKFAL CSATLAKOZÁS

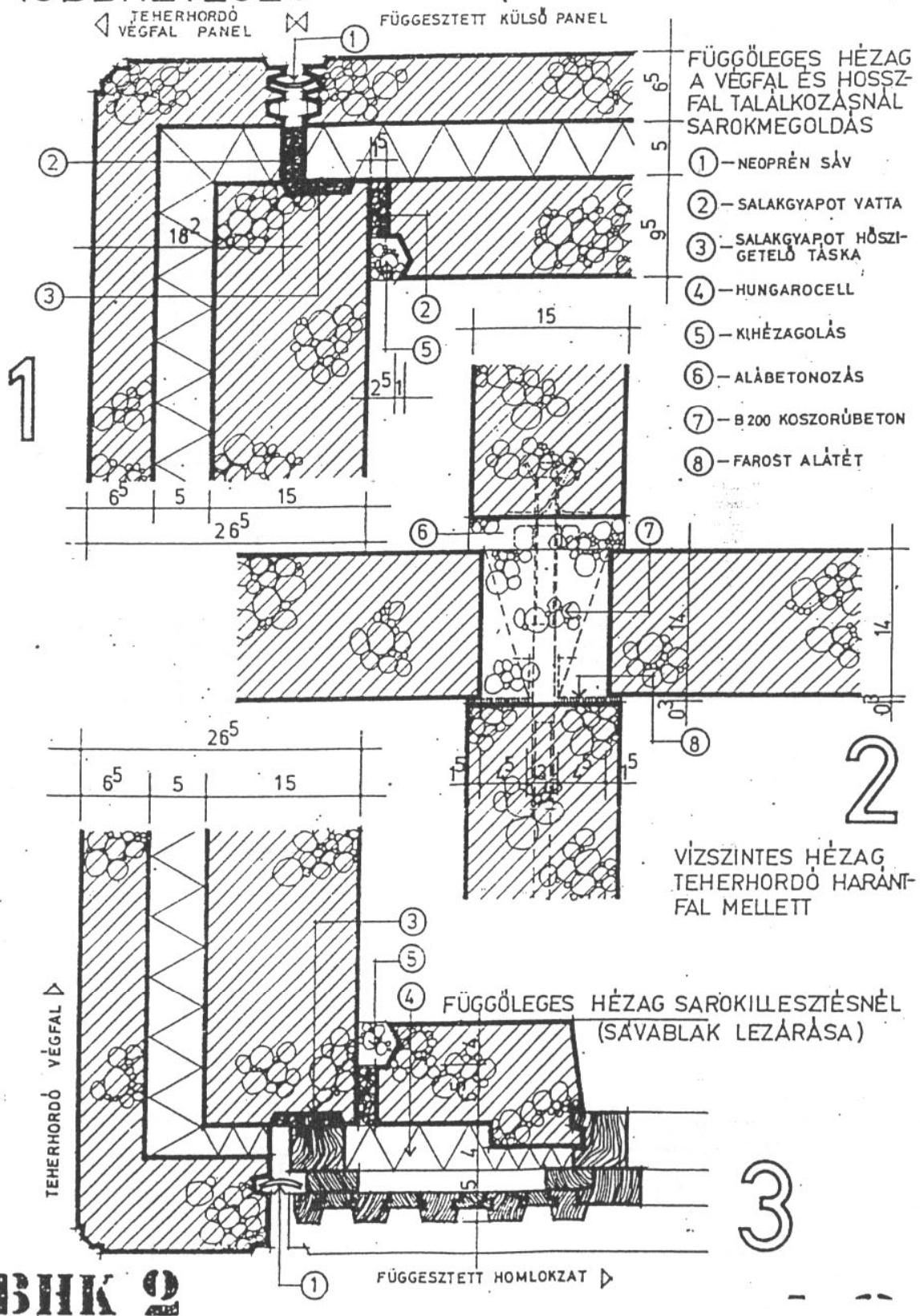


LÁBAZATI TALPGERENDA

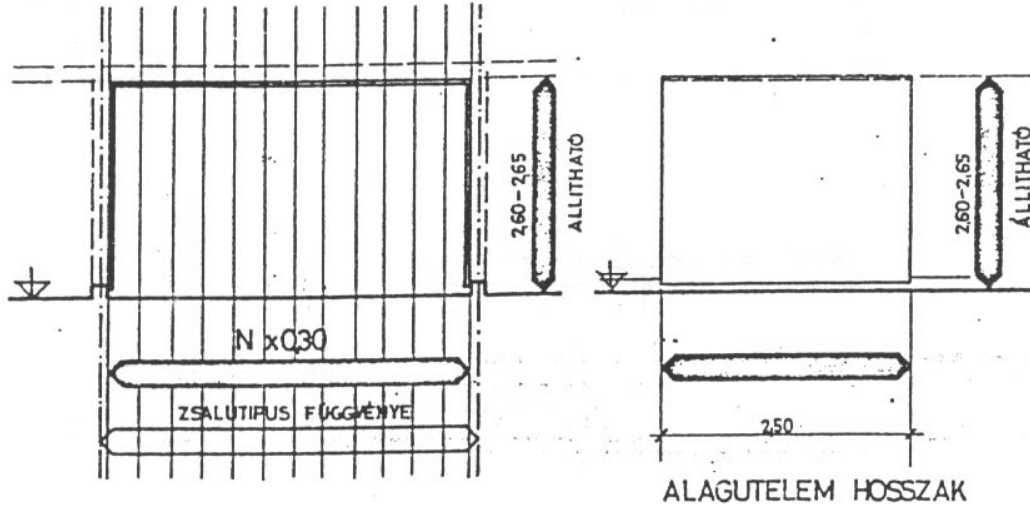
KÖZÉPFŐFAL TALPGERENDA



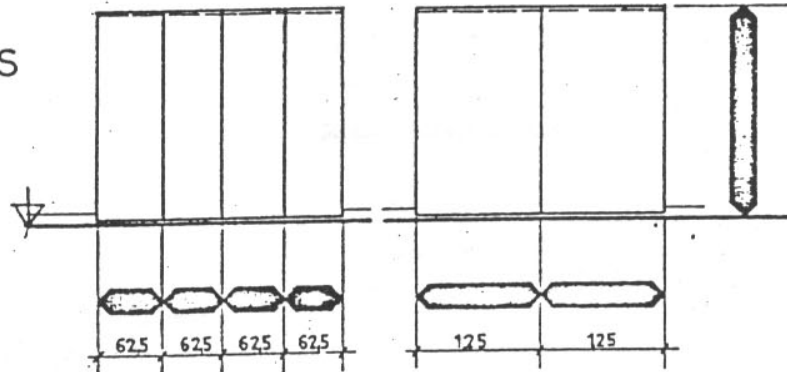
TÖBBRÉTEGES PANEL (LARSEN-NIELSEN)



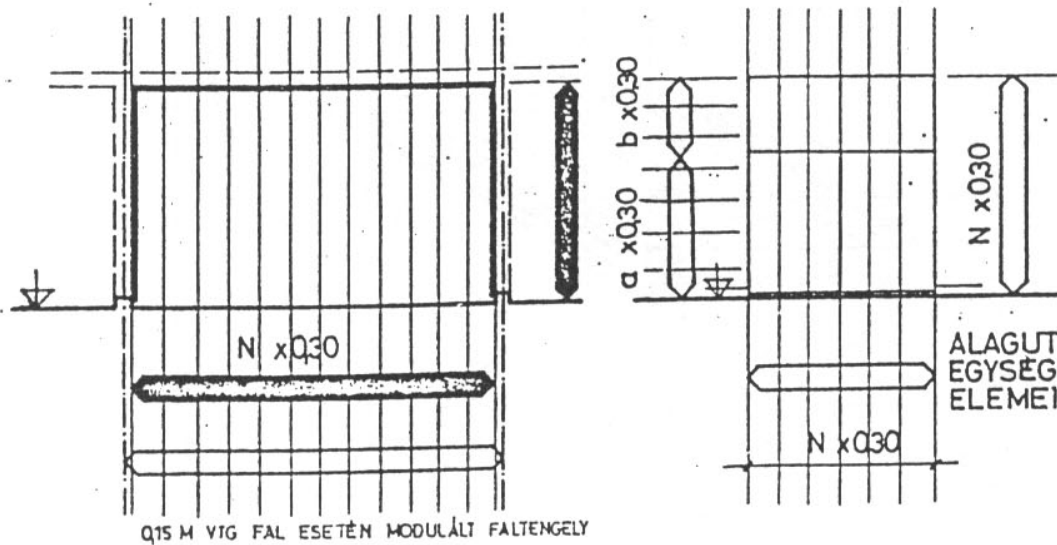
TÉR- ÉS ALAGUTZSALUZAT MODULJA



FRANCIA
IMPORT TÉR- ÉS
ALAGUTZSALU

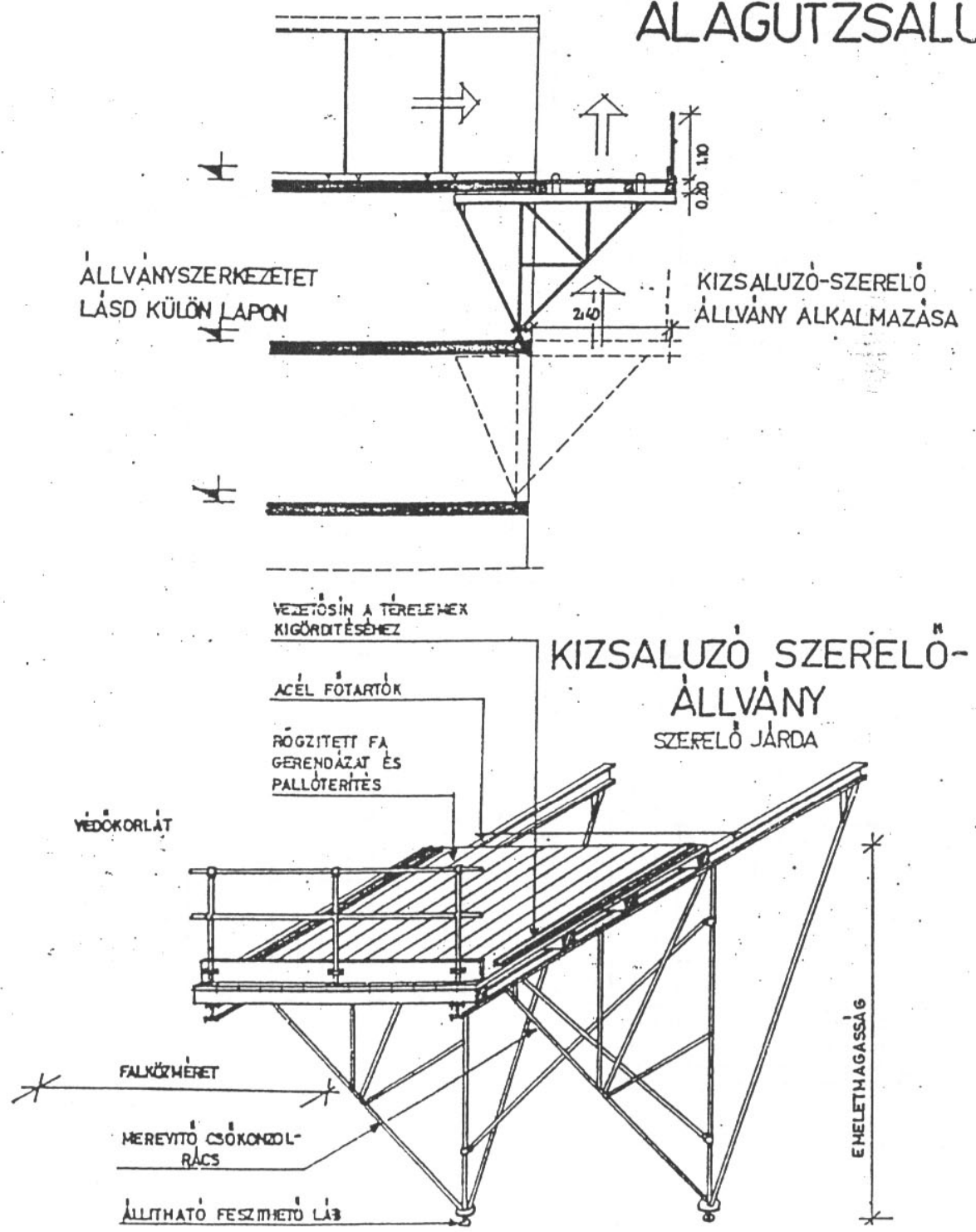


PEVA ZSALUZAT

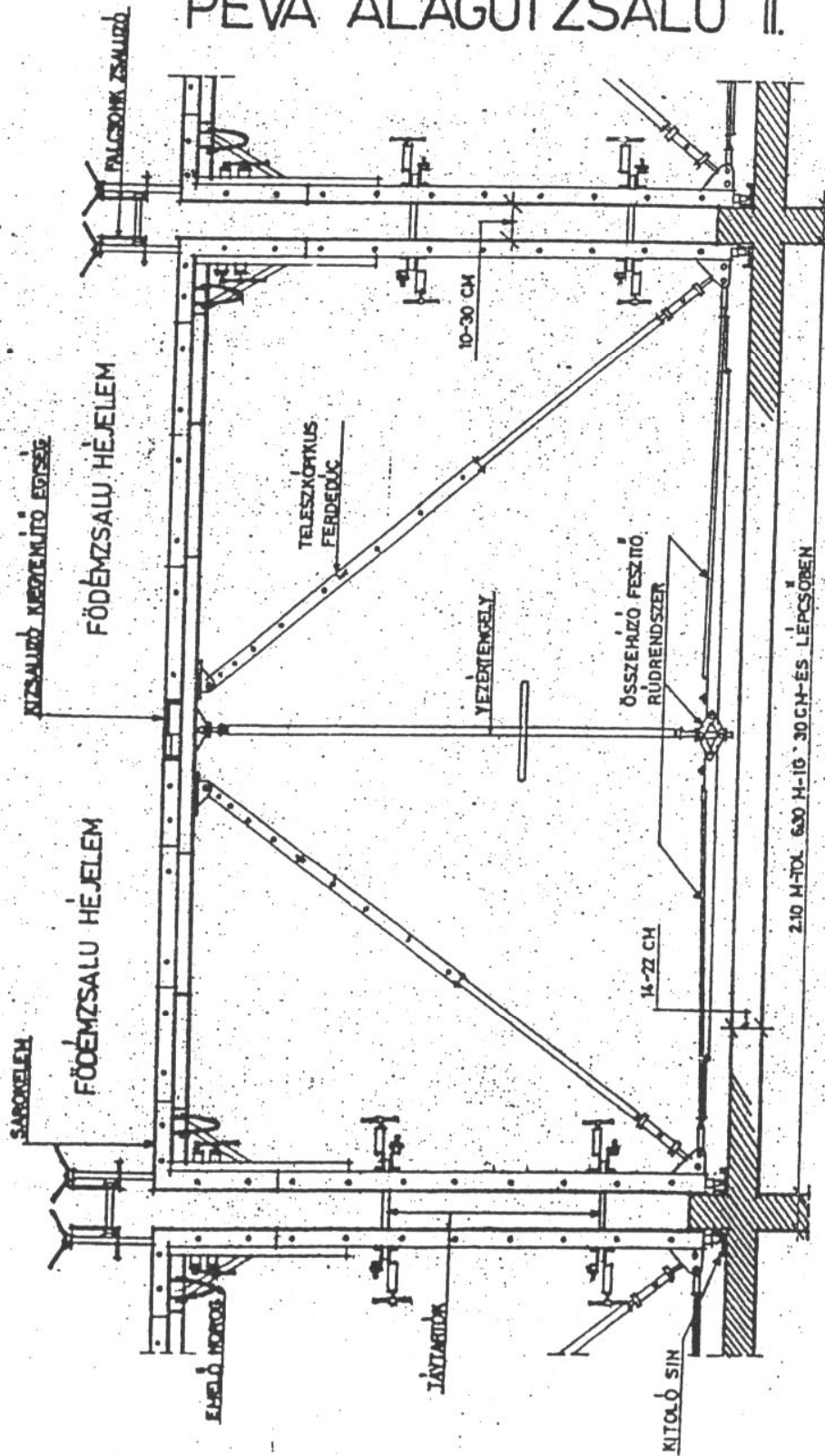


MAGYAR SZABADALOM
TERVEZŐ: PELLE JÓZSEF, VARGA ISTVÁN

PEVA IV. ALAGUTZSALU



PEVA ALAGUTZSALU II.



TÉRELEM KERESZTMETSZETE
 HŐSZÁRMAZÁSOK
 LÁSD KÜLÖN LAPON
 MAGYAR SZABADALOM
 TERVEZŐ: PELLE JÓZSEF
 VARGA ISTVÁN