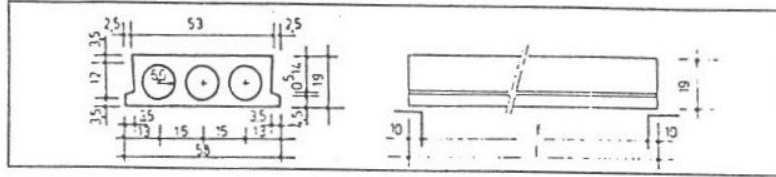


„PK” JELŰ FESZÍTETTBETON FÖDÉMPALLÓK

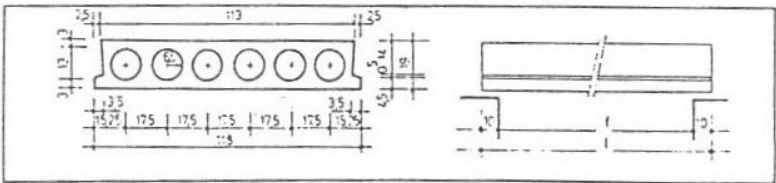


Jellemző adatok:

Jel	Áltó + felső huzal		Falköz		Terület	Tömeg	Hatalánybevételek			
	db	cm	l	l			M_k	q_k	M_{k1}	q_{k1}
PK 24-13	4+2	240	260	182	455	8,00	10,20	13,40	17,20	
PK 30-20	6+2	300	320	223	558	17,20	14,30	19,90	16,50	
PK 36-13	4+2	360	380	264	660	8,00	4,65	13,40	7,80	
PK 36-20	6+2	360	380	264	660	17,20	10,00	19,90	11,60	
PK 42-20	6+2	420	440	306	765	17,20	7,45	19,90	8,60	
PK 42-26	8+2	420	440	306	765	22,80	9,85	26,10	11,25	
PK 48-20	6+2	480	500	346	865	17,20	5,75	19,90	6,60	
PK 48-32	10+2	480	500	346	865	28,30	9,45	32,40	10,75	
PK 54-26	8+2	540	560	388	970	22,80	6,05	26,10	6,90	
PK 54-39	12+2	540	560	388	970	35,00	9,30	38,60	10,20	
PK 60-26	8+2	600	620	430	1075	22,80	4,90	26,10	5,60	
PK 60-39	12+2	600	620	430	1075	35,00	7,55	38,60	8,30	
PK 66-39	12+2	660	660	470	1175	35,00	6,20	38,60	6,85	

Megjegyzés: az M_k és q_k értékei korlátozott (0,15 mm) repedéstágasság megengedésével számítottak. Vonatkozó szabványszám; MSZ 9373

„PS” JELŰ FESZÍTETTBETON FÖDÉMPALLÓK

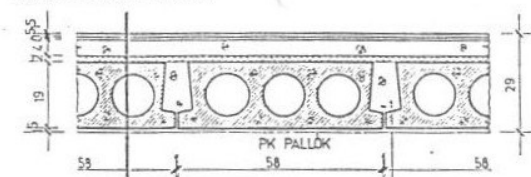


Jellemző adatok:

Jel	Áltó + felső huzal		Falköz		Terület	Tömeg	Hatalánybevételek			
	db	cm	l	l			M_k	q_k	M_{k1}	q_{k1}
PS 24-27	8+2	240	260	360	900	15,80	20,20	26,80	34,00	
PS 30-27	8+2	300	320	442	1105	15,80	13,20	26,80	22,20	
PS 36-27	8+2	360	360	524	1310	15,80	9,25	26,80	15,65	
PS 36-40	12+2	360	380	524	1310	33,40	19,50	39,80	23,20	
PS 42-33	10+2	420	440	606	1515	22,30	9,65	33,30	14,35	
PS 42-40	12+2	420	440	606	1515	33,40	14,40	39,80	17,15	
PS 48-40	12+2	480	500	688	1720	33,40	11,10	39,80	13,20	
PS 48-46	14+2	480	500	688	1720	39,40	13,10	46,20	15,40	
PS 54-52	16+2	540	560	770	1925	44,40	11,80	52,20	13,75	
PS 54-65	20+3	540	560	770	1925	55,40	14,70	64,80	17,05	
PS 60-58	18+2	600	620	852	2130	49,50	10,60	58,30	12,45	
PS 60-71	22+3	600	620	852	2130	60,40	13,00	70,70	15,10	
PS 66-65	20+3	660	680	936	2340	55,40	9,85	64,80	11,50	
PS 66-77	24+3	660	680	936	2340	65,40	11,60	77,20	13,70	

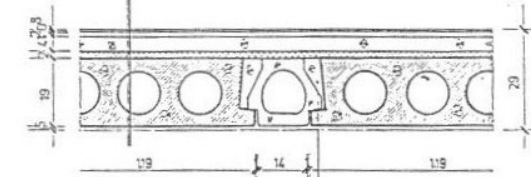
Megjegyzés: az M_k és q_k értékei korlátozott (0,15 mm) repedéstágasság megengedésével számítottak. Vonatkozó szabvány száma: MSZ 9373

ÁLTALÁNOS KERESZTMETSZET



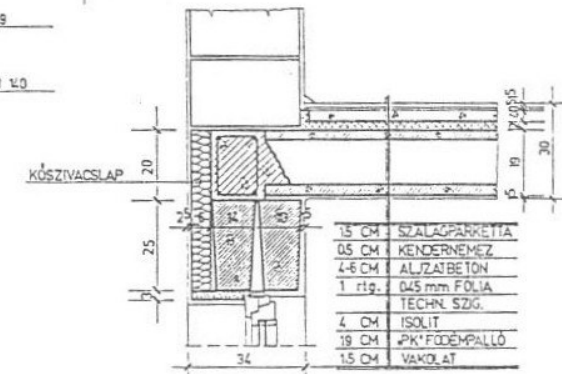
15 CM SZALAGPARKETTA
05 CM KENDERNEMEZ
4-6 CM ALJZATBETON
2 CM TEMSÓL
19 CM „PK” FÖDÉMPALLÓ
15 CM VAKOLAT

KIBETONIZÁS B V/0
/cement: 350 kg/m³/

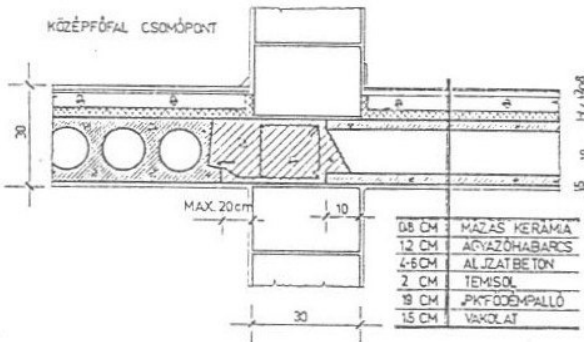


KIBETONIZÁS B V/0

PNCFÖDÉM CSOMÓPONT



PALLÓFÖDÉM



KÖZÉPFŐFAL CSOMÓPONT

08 CM MÁZÁS KERÁMA
12 CM AGYAZÓHABARCS
4-6 CM ALJZATBETON
2 CM TEMSÓL
19 CM „PK” FÖDÉMPALLÓ
15 CM VAKOLAT

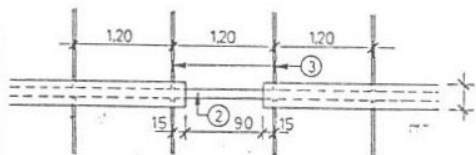


BUDAPESTI MŰSZAKI EGYETEM
ÉPÍTÉSZMÉRNÖKI KAR - ÉSZB.
ÉPÜLETSZERKEZETTANI TANSZÉK
1111. MŰEGYETEM RKP.3. K.II.27/a

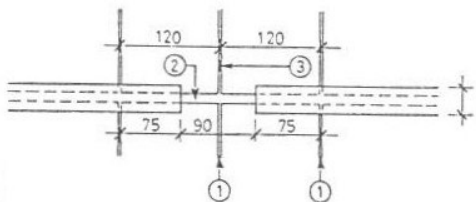
PK ÉS PS FESZÍTETTBETON FÖDÉMPALLÓK

NYILÁS FÖLÉ KERÜLŐ FÖDÉMPALLÓK
ELHELYEZÉSI VÁLTOZATAI

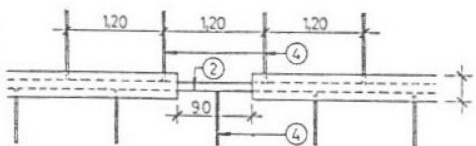
EGYMÁSSAL PÁRHUZAMOS PALLÓKIOSZTÁS,
PALLÓHÉZAG CSAK A FALON



EGYMÁSHOZ KÉPEST ELTOLT PALLÓKIOSZTÁS,
PALLÓHÉZAG A NYILÁS FELETT

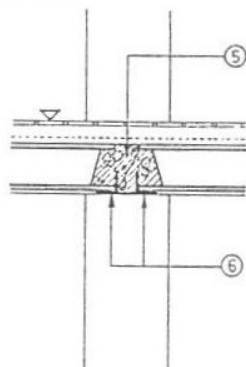


EGYMÁSHOZ KÉPEST ELTOLT PALLÓKIOSZTÁS,
PALLÓHÉZAG A NYILÁS FELETT



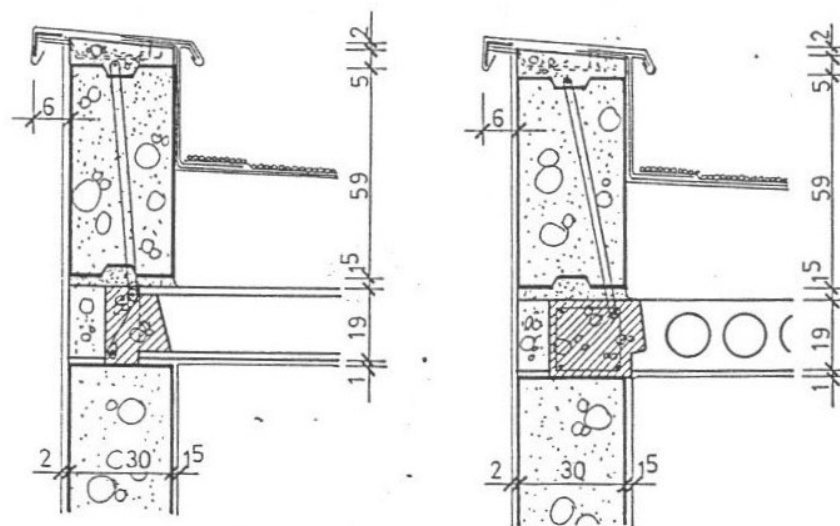
- ① PALLÓHÉZAGOK KÖZÖTTI KIBE-
TÖNZÉS
- ② PÓTVASALÁSSAL MEGERŐSÍTETT
KOSZORÚK
- ③ PALLÓK KÖZÖTTI BEKÖTŐVASALÁS
A NYILÁSOK FELETT KÖZBÜLSŐ
FALON ÁTMENŐ PALLÓHÉZA-
GOKBAN

NYILÁSKIVÁLTÁS REJTETT IDOM-
ACÉLLAL

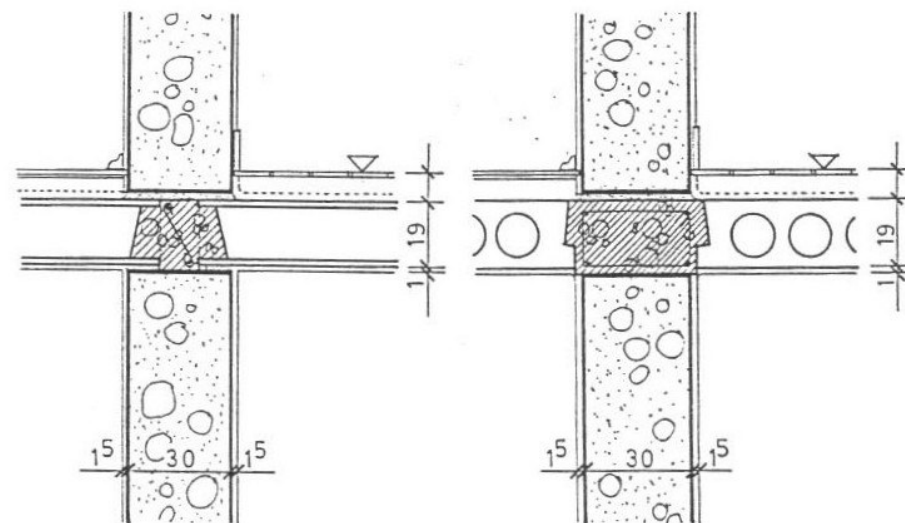


- ④ PALLÓK KÖZÖTTI BEKÖTŐVASALÁS
KÖZBÜLSŐ FALON EGYMÁSHOZ
KÉPEST ELTOLT PALLÓHÉZA-
GOKBAN
- ⑤ VB KOSZORÚ
- ⑥ MÉRETEZETT „L” IDOMACÉL
SZELVÉNYEK

ATTIKA RÉSZLET



FÖDÉM-BELSŐ BLOKKFAL CSATLAKOZÁS



BUDAPESTI MŰSZAKI EGYETEM
ÉPÍTÉSZMÉRNÖKI KAR - ÉSZBI.

ÉPÜLETSZERKEZETTANI TANSZÉK
1111. MŰEGYETEM RKP.3. K.II.27/a

PALLÓFÖDÉM - CSOMÓPONTOK