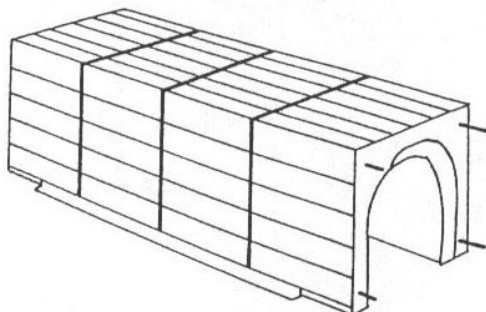


## A REDŐNYSZEKRÉNYES ÁTHIDALÁSOK

A kerámia redőnysekrényes áthidalás hazánkban eddig ismeretlen volt (32. ábra). Az égetett agyagtermékek pontos gyártási módja teszi lehetővé a redőny befoglaló szerkezetének tokos kialakítását.



32. ábra. Redőnysekrényes áthidaló

Az UNIPOR égetett agyagelemeket gyártáspadon helyezik egymás mellé (az elemek közötti kapcsolatot habarcskikenés biztosítja), majd az elem négy sarkában elhelyezkedő lyukakba betonacél szálakat fűznek. A betonacél szálak üregébe cement habarcs injektálással történik a betonacél rögzítése és korrózió védelme.

A sekrényes kialakítás két végére horgany-

zott lemez kerül, amely magába foglalja a redőny működtetéséhez szükséges vasalatot is. Ez a vasalat biztosítja a redőny akadásmentes működését. A redőnysekrényes áthidalás alsó két élére bepattintható fémlemez alul összefogják a sekrényt és vakoló profilként szolgálnak. A kész szerkezeti modellhez a kellő hőszigetelés miatt egy íves nikecell betétet rögzítenek, és elhelyezésre kerül a redőnytengely a felhúzó tárcsával.

A gyártmány balos és jobbos kialakítású függvényében, hogy melyik oldalra kerül a redőnyt mozgó meghajtó szerkezet. A redőnysekrényes nyílászáró méreteinek értelmezésénél a felfekvés nagysága 12 cm.

A sekrény mérete igazodik a falazóelemek 30-as és 38-as szélességi méretéhez, illetve a hazai forgalomban lévő nyílászárók (90, 120, 150, és 180 cm-es) méretrendjéhez. Az elem magassági mérete mindkét áthidaló szélességnél 30 cm. A redőnysekrényes áthidalókat egyedi igények szerint is lehet gyártani.

A redőnysekrény elem törékeny, ezért óvatos bántásmódot igényel.

Az alábbi 5.sz táblázat a gyártmány jellemzőit foglalja össze:

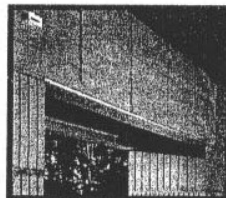
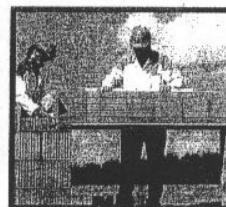
5 táblázat

Készül:	Hőszigetelt kivitelben, redőnytengely és tárcsa szerelvényezéssel, kívül-belül vakolóélel.
Keresztmetszet:	Szélesség: 30 cm-es és 38 cm-es falvastagsághoz, magasság mindkét vastagság esetén 30 cm.
Hosszúság:	MSZ szerinti névleges méretű nyílászárókhoz.
Súly:	30 cm-es falvastagság esetén: kb. 0,60 kN/m 38 cm-es falvastagság esetén: kb. 0,66 kN/m .
Hőátbocsátási tényező:	Kétoldalon vakolt falra: $K = 0,60 \text{ W/m}^2 \text{ K}$ .
Súlyozott léghanggátlási szám (RW):	Felül 45db, alul 40 db.
Kivitel:	Egyedi igények szerinti hosszúság, tört vonalvezetés,

Az önhordó kerámia redőnysekrény nagy porozitású téglá „U” elemekből, a falazattal megegyező anyagból készül.

Lehetővé válik a nyílászárók hő- és hangszigetelését, az épület vagyonsvédelmét szolgáló korszerű redőnyrendszerek esztétikus beépítése.

Az előregyártott szerkezet redőnytengellyel, felhúzó tárcsával, vakolóélel, légmentesen záró (igény szerint jobb vagy baloldalon elhelyezett) felhúzó sín - kivezetéssel, minden esetben egyedi megrendelésre készül. A redőnysekrény 60 cm szabadnyílástól, kívánság szerinti hossz méretben rendelhető.



A redőnyszekrény felfekvésének kialakításánál ügyelni kell arra, hogy a redőny tok alá egész falazóelem kerüljön. Az elemek magassági méretkülönbsége miatt szükség lehet esetleg kisméretű téglára felhasználására is.

A redőnyszekrényre közvetlenül földemgrenda nem terhelhet. A redőnyszekrényes áthidalások feletti koszorú és földémszerkezeti felfekvések kialakítása statikus szakember méretezése alapján végezhető el.

A redőnyszekrény alá beépített nyílászáró szerkezet rögzítését a nyílás két oldalán kell megoldani "Z" alakú rögzítővas segítségével.

A nyílászáró és a redőnytok belső éle közé szakipari jelleggel hőszigetelt lemez kerülhet.

Az elem a balos, vagy jobbos felhúzó szerkezete miatt minden esetben a tervező bevonásával rendelhető meg a gyártó e célból rendszeresített megrendelő lapjával. A redőnyszekrény elemet nem szabad megvásárolni. A függönytartók rögzítését vagy a mellette lévő falszakaszon, vagy a felett lévő földémszerkezetbe lehet fúrással és tiplizéssel megoldani. A redőnyszekrény elem beépítéséhez ad segítséget az alábbi 33. ábra.

