

"E"- JELŰ feszített vasbeton gerendás földem

Koszorú kialakítás
falegyenre ép. ger.-val

P.V.

Teherbírás növelése gerenda duplázással

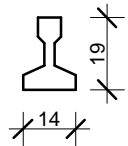
60/30 15 60/30

SZERKESZTÉSI SZABÁLYOK:

- konzolosan nem építhető be!
- a gerendát vésni, vágni tilos!
- feszítáv: 2,4-6,6m
- gerendák felfekvése: - 4,8m-ig 10cm
- 4,8m fölött 12cm
- keresztborda (merevítőborda) beépítése 4,8m feszítáv fölött ajánlott
- gerendák alátámasztása beépítés közben:
4,8m-ig 1 helyen (középen)
4,8m fölött 2 helyen (feszítáv harmadában)
- kezdeti teherbírása figyelembevehető
- végleges teherbírás csak kibetonozás után

Gerenda: E7-24...66 (feszítáv deciméterben)
Bélestest: EB 60/19, 60/24

feszítőhuzalok száma



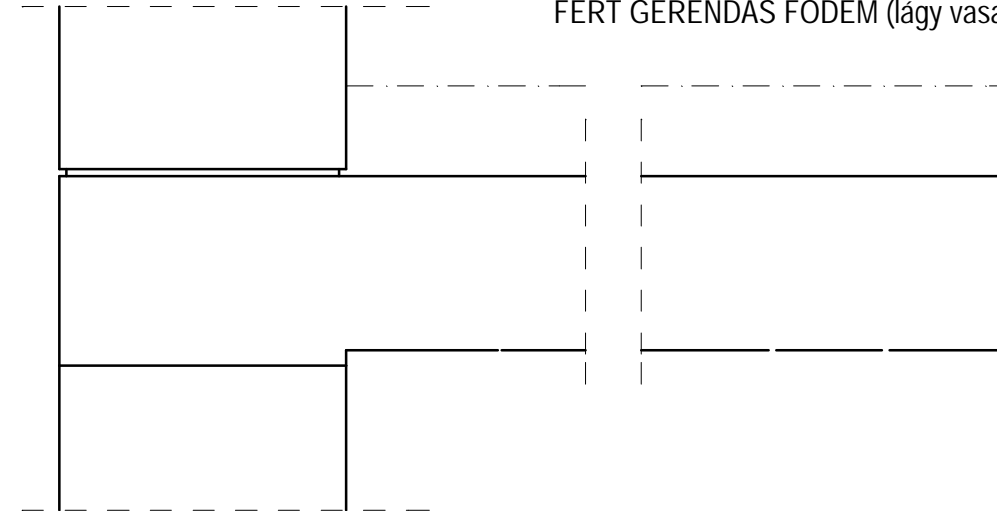
Teherbírás növelése

EB 60/24 bélestesttel 4-6 cm felbetonnal

24

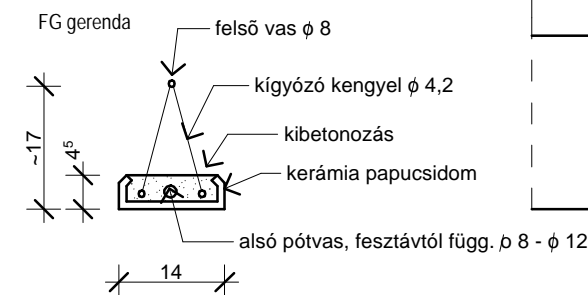
19

FERT GERENDÁS FÖDÉM (lágú vasalású)



SZERKESZTÉSI SZABÁLYOK:

- feszítáv: 3,0-6,6m-ig
- 60 cm (50 cm) tengelykiosztás
- 4,0 m feszítáv felett 2,0 m-ként keresztborda
- 3,0-5,4m feszítávok között a gerendákat közepén, 6,0-6,6 m között harmadoló pontokban alá kell támasztani!
- 6,0m feszítáv fölött túlemelés szükséges!
- 6,0-6,6 m feszítávnál a felbeton vasalással készül
- födém onósúlya: 295 kg/m²
- Saját vázkerámia bélestestje: FB 60/19
- FB 60/9 bélestest csökk. magasságú keresztbordához, gépészeti elhúzáshoz



Keresztborda kialakítása, beépít: 2,0 m-ként

PPB GERENDÁS FÖDÉM (feszített vasalású)

P.V.

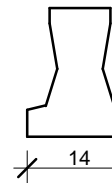
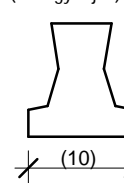
60

Gerendák méretértelmezése:

- EP 178 - 54 ← feszítáv deciméterben
- ← feszítőhuzalok száma (5-8)
- ← gerenda magassága (cm)
- ← gerenda típusa

EP 135 (nem gyártják)

EP 155 EP 176

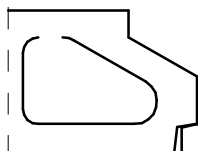


SZERKESZTÉSI SZABÁLYOK:

- konzolosan nem építhető be!
- a gerendát vésni, vágni tilos!
- feszítáv: 2,4-7,8m-ig
- felbeton és hálós vasalás szükséges
- sima beton, vázkerámia és Durisol anyagu bélestest esetén.
- gerendák ideiglenes alátámasztása a födémkonstrukció függvényében
- a nyomott övet a gerenda és a helyszíni kibetonozás együttesen biztosítja, csak a kibetonozás után teherbíró !!
- mérétezés táblázattal segített.

További bélestestek (jelenleg nem járatos):
BB1-10.17 17 cm magas, sima beton,
BV-14.15 vázkerámia
hálós vasalású felbetont igényelnek.

BK-14-19 DURISOL (fabeton) bélestesttel

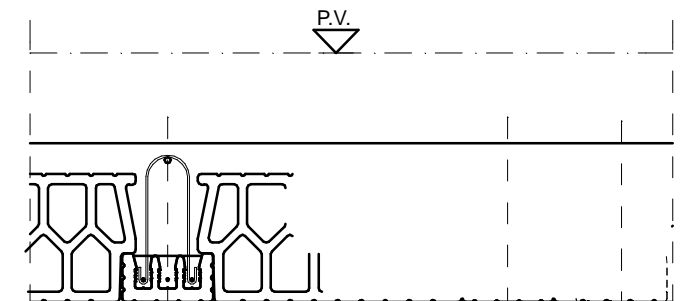


POROTHERM FÖDÉM (feszített vasalású)

P.V.

38

P.V.



SZERKESZTÉSI SZABÁLYOK:

- feszítáv: 3,25-6,5m-ig
- 45 cm, 60 cm tengelykiosztás
- felbeton 4-6 cm a feszítáv és a terhelés függvényében
- gerendákat építés közben a harmadoló pontokban alá kell támasztani
- minden gerendán feszítávól függő kengyel kiosztás van
- födém onósúlya:
45-ös bélestest + 4 cm beton: 280 kg/m²
60-as bélestest + 4 cm beton: 260 kg/m²
60-as bélestest + 6 cm beton: 330 kg/m²

TEHERBÍRÁS növelésének lehetőségei (feszítáv és terhelés függvényében)

- magasabb (6 cm) felbeton
- 45 cm-es bélestest használata
- gerenda duplázás

illetve ezek kombinációja