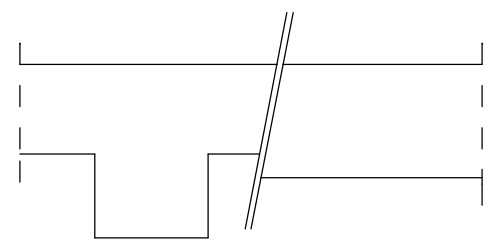


LAKÁS ALAPRAJZA

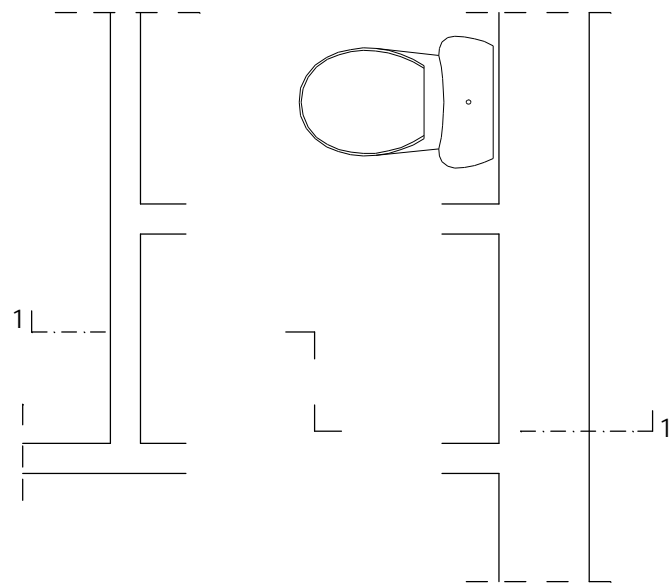
I. FALAZOTT EGYEDI KÉMÉNY



II. TÖBBHÉJÚ ELEMEKBŐL ÉPÍTETT EGYEDI KÉMÉNY



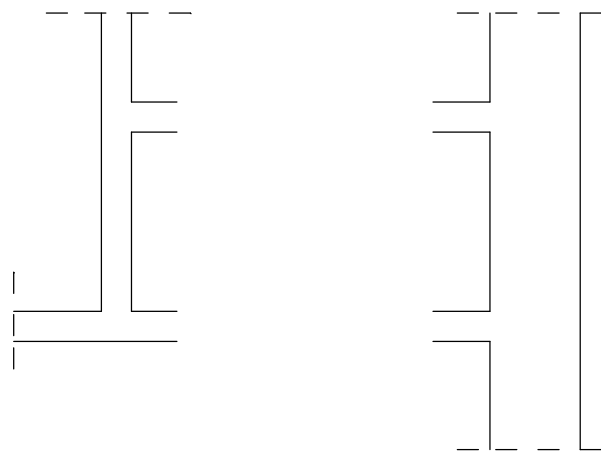
III. ATMOSZFÉRIKUS KAZÁN GRAVITÁCIÓS SZELLŐZÉS



III. VÁLTOZAT JELLEMZŐI

- KÉMÉNY:**
- fém (titán+nemesacél)
 - $\varnothing 130-300$ duplafalú (pld. Proschorn, DW-Alkon)
 - elemhossz: 1020-1500mm
 - rögzítés födémhez
 - toldás: tömített gyűrűs
 - lemez vtg.: 0,6-1,0mm
- SZELLŐZŐK:**
- fém gyűjtő szellőző
 - $\varnothing 160$ (2-4 szint)
 - elemhossz: 2700mm
 - lemez vtg.: 1,2mm
- MŰKÖDÉS:**
- légpótlás biztosítása méretezve homlokzati és szomszédos helyiségek határoló falába helyezett légbevezetőkkal
 - a csatlakozó helyiségekben ventillátoros berendezés csak reteszeltlen működhet
 - a gázkészüléket befogadó helyiség $8m^3$ -nél nagyobb legyen

IV. ZÁRT ÉGÉSTERŰ KAZÁN VENTILLÁTOROS SZELLŐZÉS



IV. VÁLTOZAT JELLEMZŐI

- KÉMÉNY:**
- levegő + füstgáz gyűjtő kémény (bordás kerámia)
 - $\varnothing 130-250$ mm
 - elemes $\varnothing 28/28 - 48/48$ cm
- SZELLŐZÉS:**
- KAMRA:**
- egymás felett
 - egyedi "bújtatott" szellőzés (alul friss levegő, felül romlott levegő)
 - $\varnothing 100 - 110$ mm
- FÜRDŐ+WC:**
- gyűjtő szellőző ventillátoros falba süllyesztett (szűrővel) visszacsapó szeleppel

