



### Termékválaszték

Termék neve	Jelölése	méret (mm)	elem tömeg max. (kg)	falvastagság (cm)	anyag-szükséglet (db/fal/m <sup>2</sup> )	habarcs-szükséglet (l/fal m <sup>2</sup> )
Kézi falazóelem	G 2-0,5	500x300x250	28	30	7,6	17,3
		500x375x250	35	37,5	7,6	21,7
	G 4-0,7	500x300x250	32	30	7,6	17,3
		500x375x250	40	37,5	7,6	21,7
Válaszfalelem	Gve-0,7	500x100x250	11	10	7,6	5,8
		500x150x250	16	15	7,6	8,7

### Főbb műszaki jellemzők

	G 2-0,5	G 4-0,7
Testsűrűség kiszáritva kg/m <sup>3</sup>	410-550	551-700
Számítási testsűrűség kg/m <sup>3</sup>	750	850
Nyomószilárdság középértéke N/mm <sup>2</sup>	2,5	5,0
Zsugorodás legfeljebb mm/m	0,5	0,5
Egyenértékű hővezetési tényező W/mK	0,16	0,2
Hőátbocsátási tényező vakolatlan 30 cm vastag fal		
- hőszigetelő falazóhabarccsal falazva W/m <sup>2</sup> K	0,49	0,6
- normál falazóhabarccsal falazva W/m <sup>2</sup> K	0,60	0,7
Éghetőségi csoport	nem éghető	



BUDAPESTI MŰSZAKI EGYETEM  
ÉPÍTÉSZMÉRNÖKI KAR - ÉSZBI.

ÉPÜLETSZERKEZETTANI TANSZÉK  
1111. MŰEGYETEM RKP.3. K.II.27/a

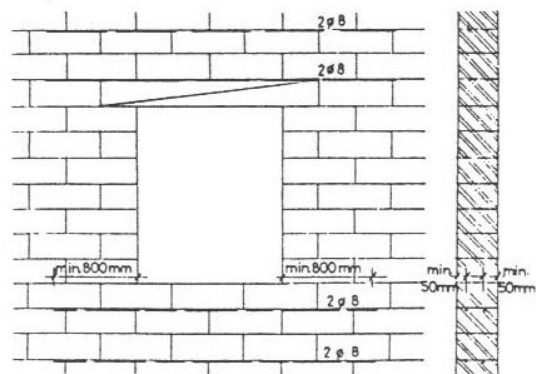
**GÁZBETON FALAZÓELEM**

### 2.6.1 Külső falak

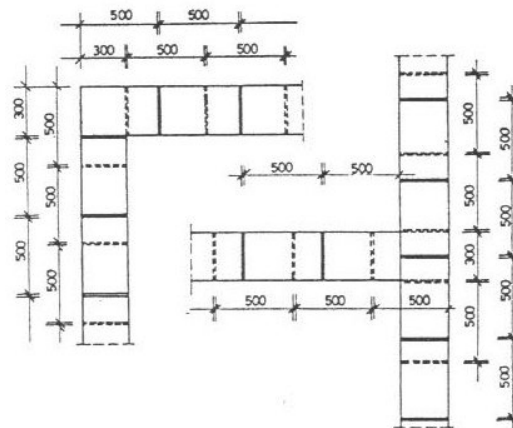
Gázbeton kézi falazóelemek egyrétegű – pótlólagos hőszigetelés nélküli – külső falak kialakítására alkalmasak.

Az egyrétegű falszerkezet lehet

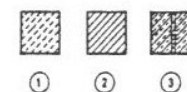
- „MÁTRA gázbeton hőszigetelő falazóhabarcs”-ba helyezett gázbeton kézi falazóelem, hőszigetelő habarcs vastagsága: 8–10 mm
- legalább H 10 minőségű falazóhabarcsba helyezett gázbeton kézi falazóelem, falazóhabarcs vastagsága: 8–10 mm.



12. ábra Falnyílások környezetének kialakítása

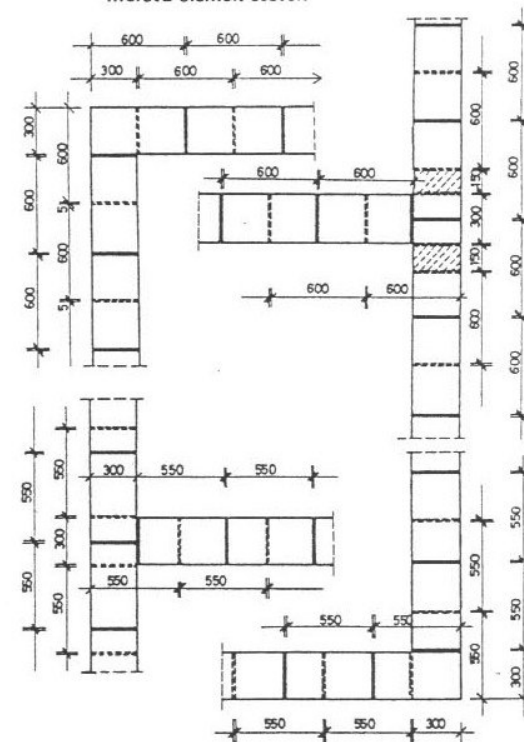


13. ábra Teherhordó falak sarok ill. „T” csatlakozásai 500x300x250 mm méretű elemek esetén



1. Faragott elem második sorban
2. Faragott elem első sorban
3. Faragott elem első és második sorban

14. ábra Teherhordó falak sarok ill. „T” csatlakozásai 600x300x250 mm méretű és 550x300x250 mm méretű elemek esetén



A MÁTRA GÁZBETON TERMÉKEK



BUDAPESTI MŰSZAKI EGYETEM  
ÉPÍTÉSZMÉRNÖKI KAR - ÉSZBI.  
ÉPÜLETSZERKEZETTANI TANSZÉK  
1111. MŰEGYETEM RKP.3. K.II.27/a

GÁZBETON FALAZÁSI MÓDJAI

### 2.6.2 Belső (teherhordó) falak

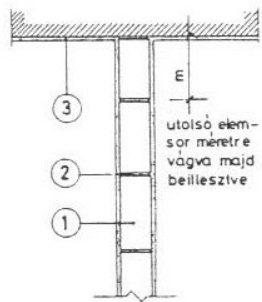
A gázbeton kézi falazóelem belső teherhordó és nem teherhordó falak kialakítására is alkalmas. Falazási módja kötésbe helyezése szintén meg-  
egyezik a 2.5 pontban leírtakkal.

### 2.6.3 Válaszfalak

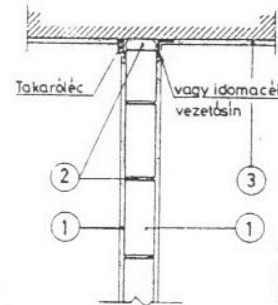
MÁTRA gázbeton válaszfal elemekből belső el-  
választó falak építhetők.

A megépíthető falvastagság az elem méretéből  
adódik (100 mm). A válaszfalakat huzallal mere-  
víteni kell.

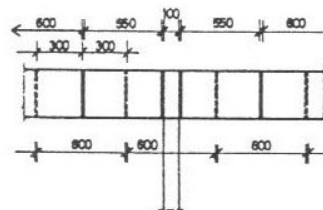
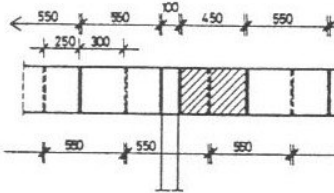
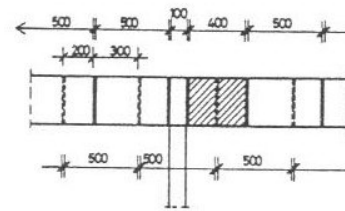
A válaszfalak is falazhatók „MÁTRA gázbeton  
hőszigetelő falazóhabarcs”-sal, valamint normál  
falazóhabarccsal.



Válaszfal és födém felső kapcsolata takaróléc-  
cel, idomacéllal, illesztéssel

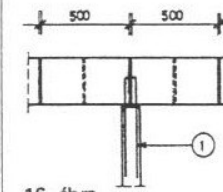


1. Gázbeton válaszfal elem
2. „MÁTRA gázbeton hőszigetelő falazóhabarcs
3. Belső vakolat

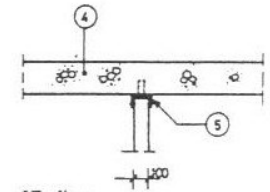


15. ábra Válaszfal és 500x300x250 mm, 550x300x  
x250 mm és 600x300x250 mm méretű fő-  
fal kapcsolata

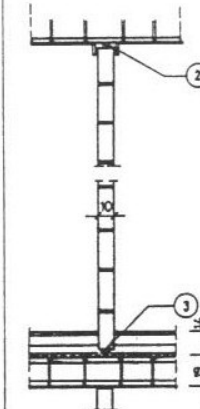
1. Rögzítés tokhoz (28/32 mm „U” szeg, vagy 35 mm kampószeg)
2. MÁTRA gázbeton válaszfal elem
3. „MÁTRA gázbeton hőszigetelő falazóhabarcs” vagy normál falazóhabarcs
4. MÁTRA gázbeton kézi falazóelem
5. Rögzítés külső vagy belső főfalhoz
6. 2,9 mm lágyvas huzal két soronként
7. Ajtótok
8. Belső vakolat



16. ábra  
Válaszfal bekötése  
bekötővassal

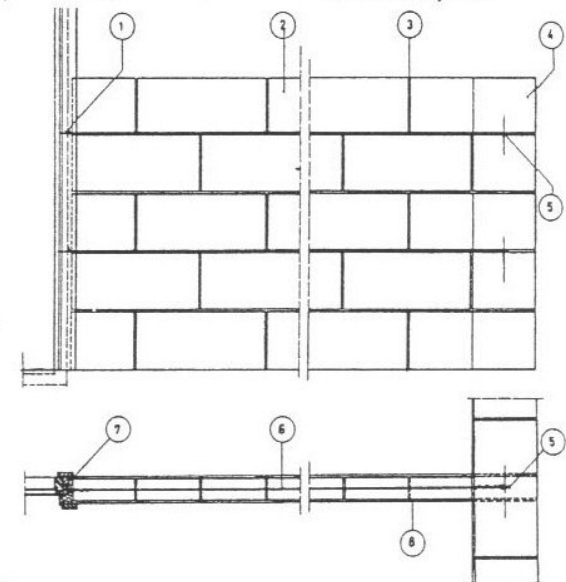


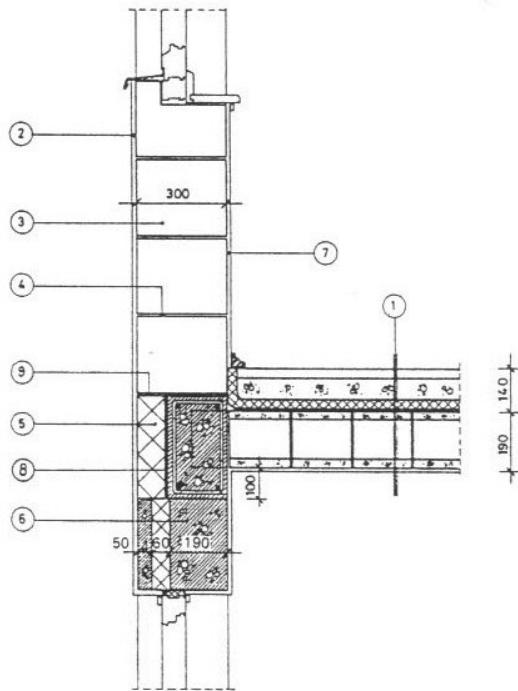
17. ábra  
Válaszfal csatlakozása  
főfalhoz idomacél  
közvetítésével



1. Ø 6 betonacél bekötősoronként
2. Kiegészítés vagy rugalmas tömítés
3. Rugalmas alátét
4. Betonfal
5. Bebetonozott idom

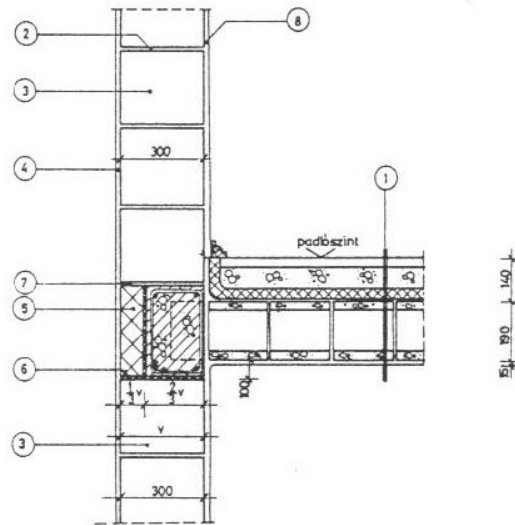
18. ábra Válaszfal és födém kap-  
csolata alul, felül





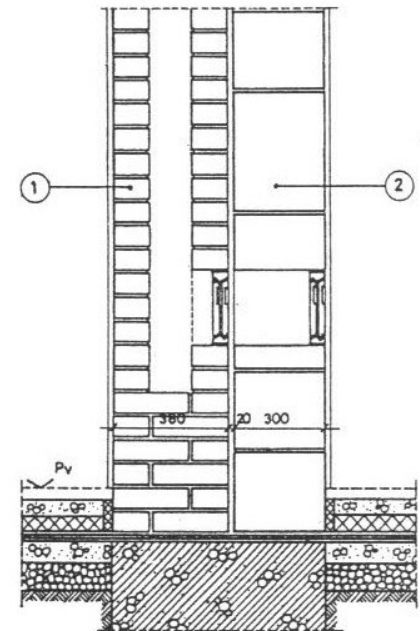
1. Padló (rétegződés: ua. mint 26. ábra)
2. Külső vakolat
3. MÁTRA gázbeton kézi falazóelem
4. „MÁTRA gázbeton hőszigetelő habarcs” vagy normál falazóhabarcs
5. Hőszigetelés pl. gázbeton hőszigetelő elem
6. „HA” jelű hőszigetelt nyílásáthidaló
7. Belső vakolat
8. Homokolt bitumenes lemez, vagy habarcssterítés
9. Ágyazó habarcssterítés

27. ábra Koszorú, földem, áthidaló kapcsolata



1. Padló
  - padlóburkolat
  - kiegyenlítő beton
  - úsztató réteg
  - előregyártott földémszerkezet
  - vakolat
2. „MÁTRA gázbeton hőszigetelő habarcs” vagy normál falazóhabarcs
3. Gázbeton kézi falazóelem
4. Külső vakolat
5. Hőszigetelés pl. gázbeton hőszigetelő elem
6. Homokolt bitumenes lemez vagy habarcssterítés
7. Ágyazó habarcssterítés
8. Belső vakolat

26. ábra Koszorú kialakítása



1. Kisméretű téglából falazott kémény
2. Gázbeton fal

32. ábra Gázbeton fal és kémény külön falazása

#### Gázbeton fal és kémény kapcsolata

Gázbeton kézi falazóelemekből kémény nem építhető, a gázbeton más építőanyagokkal vegyesen nem falazható.

A kéményeket kisméretű téglából, vagy kéményelemekből a gázbeton faltól függetlenül kell falazni.

Kéményeket lehetőleg úgy kell elhelyezni, hogy két vasbetongerenda közé essen. Több kéménykürtő esetén, ha a kéménypillérek merőlegesen a földemgerendára a földémre monolit földémmezőt kell beépíteni.

