

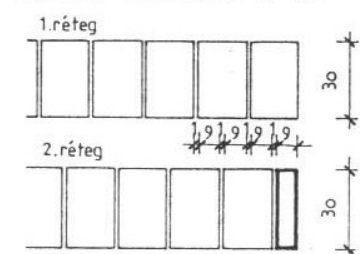
MENNYEZÉS SZÁMÁRVSZÁM MINDŐRÉK ÁRVA	ÉPÍTŐFAL VASTKSÁG (cm)	TÉLHATÁRÓK TELJESÍTSÉGE 1 m <sup>2</sup> FALRA /év	TEHERHATÁR kg/m <sup>2</sup>	TEHERHATÁR kg/m <sup>2</sup>	ÉPÍTŐFAL TÖRÖK M / K	FALAZAT TÉRSZÁR TÉRSZÁR kg/m <sup>3</sup> s <sub>10-9</sub>	FALAZÓELEM GYÁRTÓ VÁLL. SZÉKELJE
--	---------------------------	---	---------------------------------	---------------------------------	----------------------------	--	--

HB-30 KÉZI PALAZÓBLOK ÉMT ellenmossági biz.osztán: A 139/87. minőségi jel: 70, 50, 35 felhasználási terület: - teherhordó, - térelhatároló fal építéshez.	30	14	40-55	900	0,27*	0,033*	MÁLYI
--	----	----	-------	-----	-------	--------	-------

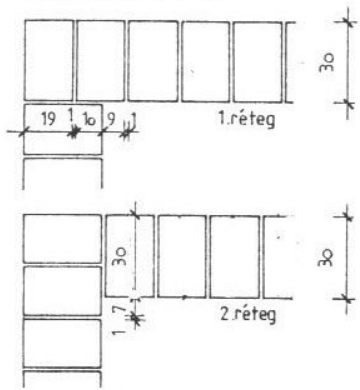
PF-30 POROTON KÉZI PALAZÓBLOK MSZ 5940/4 minőségi jel: 70, 50, 35, 25 felhasználási terület: - teherhordó, - térelhatároló fal építéshez.	30	14	40-55	750	0,31*	0,033*	HÉCS MÁLYI
---	----	----	-------	-----	-------	--------	---------------

POROTON KÉZI PALAZÓBLOK MSZ 5940/3 minőségi jel: 70, 50, 35, PF - 45/19 PF - 45/29 felhasználási terület: - teherhordó, - térelhatároló fal építéshez.	30	25 19,5	40-55	950	0,31*	0,033*	HÉCS BUDAPEST HÉCSÉCSABA Egész elem PF-45/19 PF-45/29
--	----	------------	-------	-----	-------	--------	--

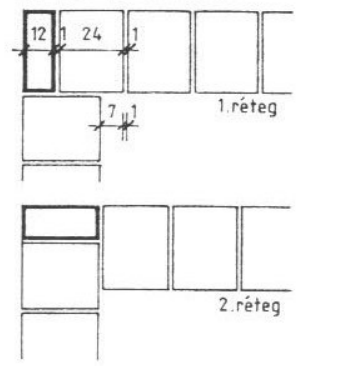
### FALVÉG FALAZÁSA PF-45



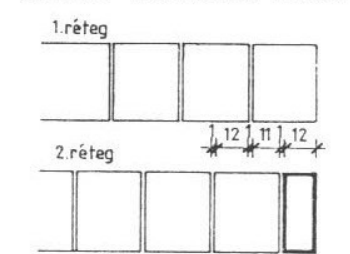
### DERÉKSZÖGŰ FALSAROK FALAZÁSA PF-45



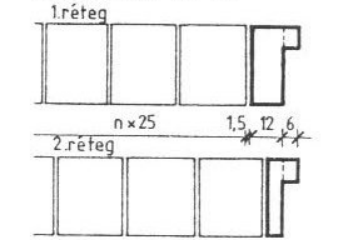
### PF-30 ill. HB-30



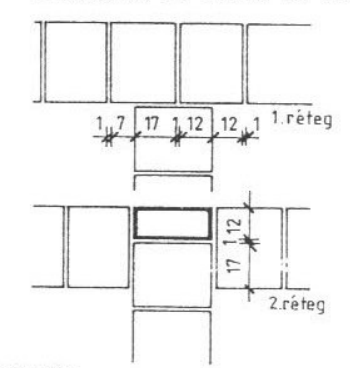
### FALVÉG FALAZÁSA HB-30



### FALVÉG ILL. KÁVA FALAZÁSA PF-30



### DERÉKSZÖGŰ FALCSATLAKOZÁS FALAZÁSA PF-30 ill. HB-30



Megjegyzés:

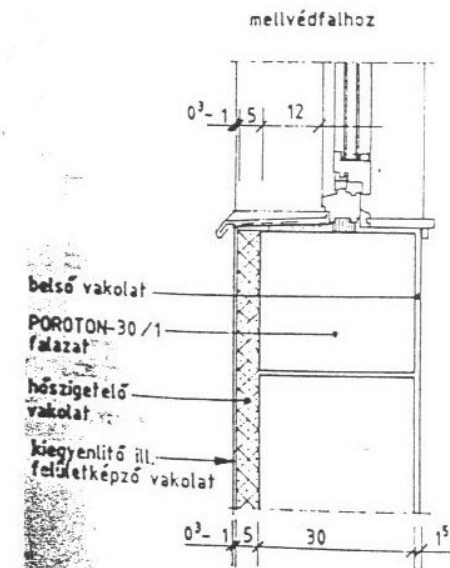
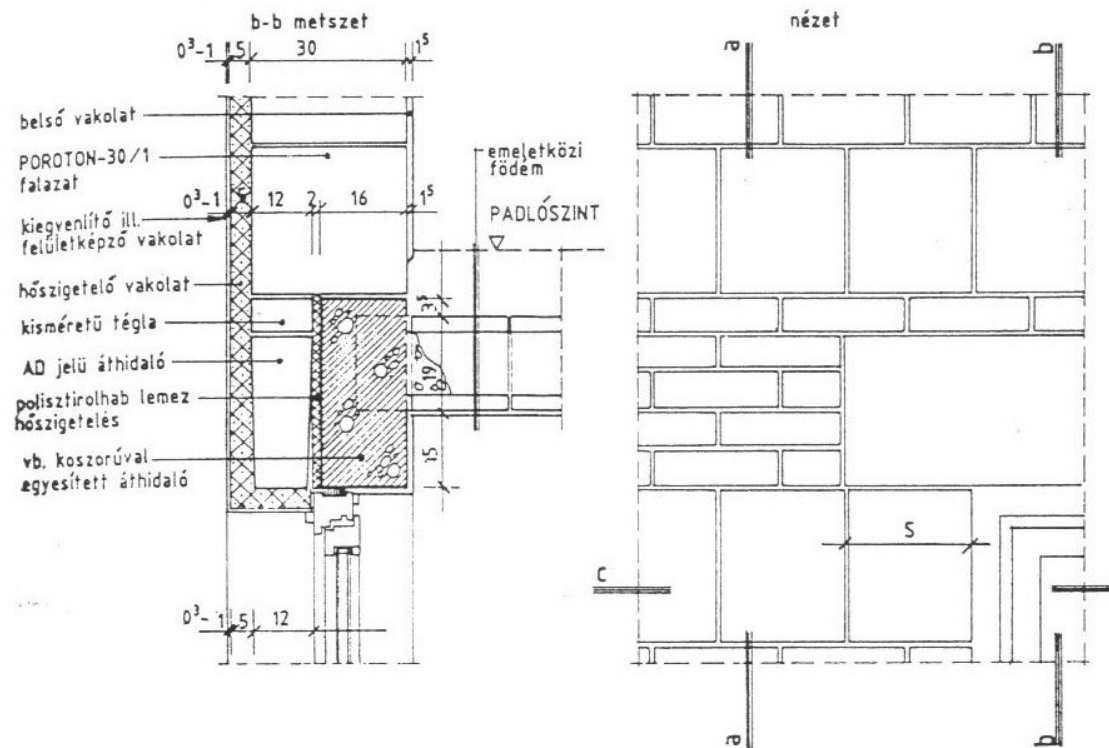
- a falazó habarcs minősége Hf.10
- a falazat a járda szintjétől legalább 30 cm magasságban kezdődik.



BUDAPESTI MŰSZAKI EGYETEM  
 ÉPÍTÉSZMÉRNÖKI KAR - ÉSZBI.  
 ÉPÜLETSZERKEZETTANI TANSZÉK  
 1111. MŰEGYETEM RKP.3. K.II.27/a

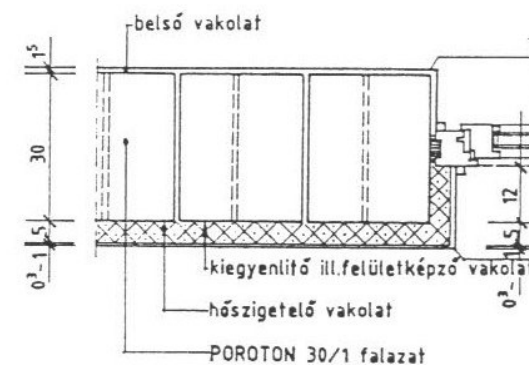
## HB 30, PF 30, POROTON KÉZI FALAZÓBLOK

EMELETKÖZI FÖDÉM ÉS NYILÁSZÁRÓ CSATLAKOZÁSA VB. ÁTHIDALÓNÁL



NYILÁSZÁRÓ CSATLAKOZÁS

falnyíláshoz  
c-c metszet



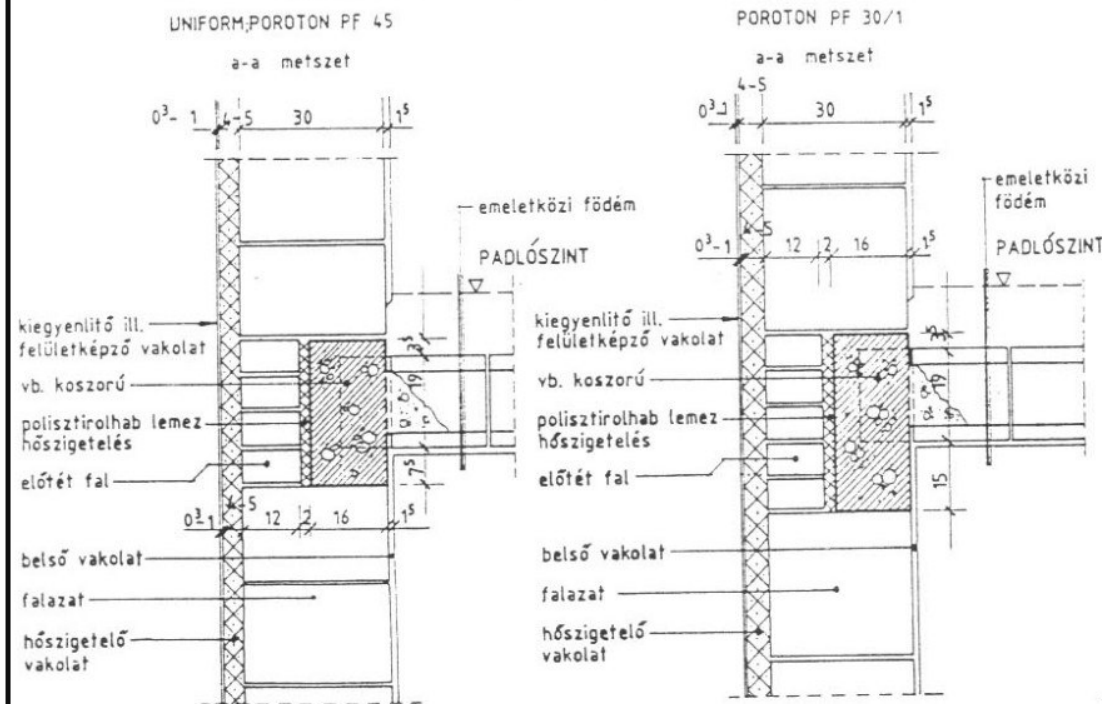
POROTON PF30/1 kézi falazóblokkokból készülő külső falak 30 cm vastagsággal, külső oldalon hőszigetelő vakolattal



BUDAPESTI MŰSZAKI EGYETEM  
ÉPÍTÉSZMÉRNÖKI KAR - ÉSZBI.  
ÉPÜLETSZERKEZETTANI TANSZÉK  
1111. MŰEGYETEM RKP.3. K.II.27/a

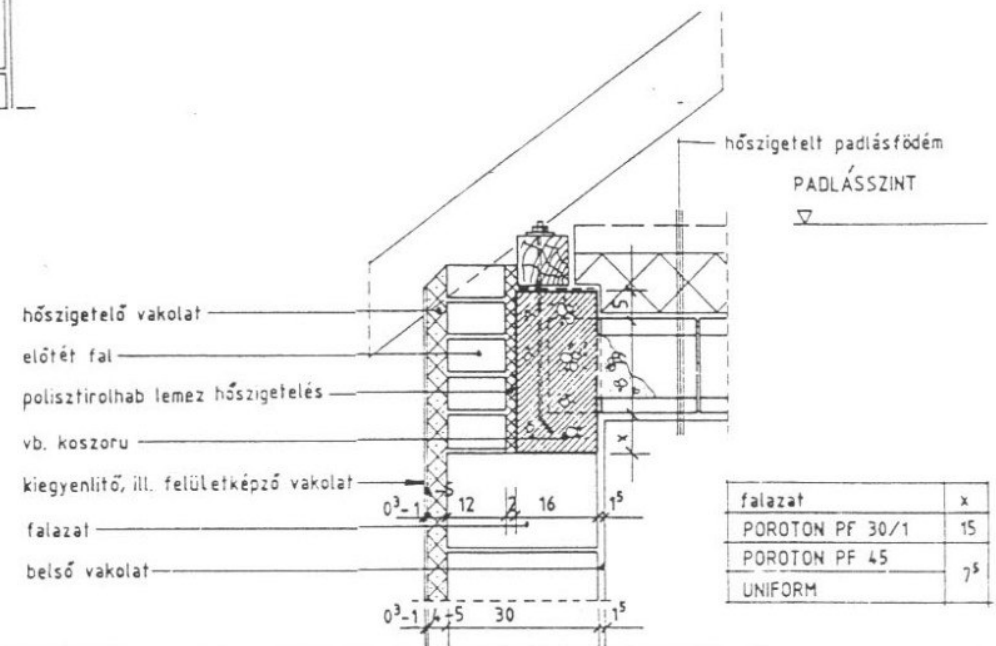
POROTON FALAZÓELEM BEÉPÍTÉSI RÉSZLETEI

EMELETKÖZI FÖDÉM CSATLAKOZÁSA VB. KOSZORÚNÁL



PADLÁSFÖDÉM ÉS TETŐSZERKEZET CSATLAKOZÁSA VB. KOSZORÚNÁL

POROTON PF 30/1; PF 45, ill. UNIFORM kézi falazóblokkokból  
 készülő külső falak  
 30 cm vastagsággal, külső oldalon hőszigetelő vakorattal



falazat	x
POROTON PF 30/1	15
POROTON PF 45	7 <sup>5</sup>
UNIFORM	7 <sup>5</sup>



BUDAPESTI MŰSZAKI EGYETEM  
 ÉPÍTÉSZMÉRNÖKI KAR - ÉSZBI.  
 ÉPÜLETSZERKEZETTANI TANSZÉK  
 1111. MŰEGYETEM RKP.3. K.II.27/a

POROTON ÉS UNIFORM FALAZÓELEMEK BEÉPÍTÉSI RÉSZLETEI