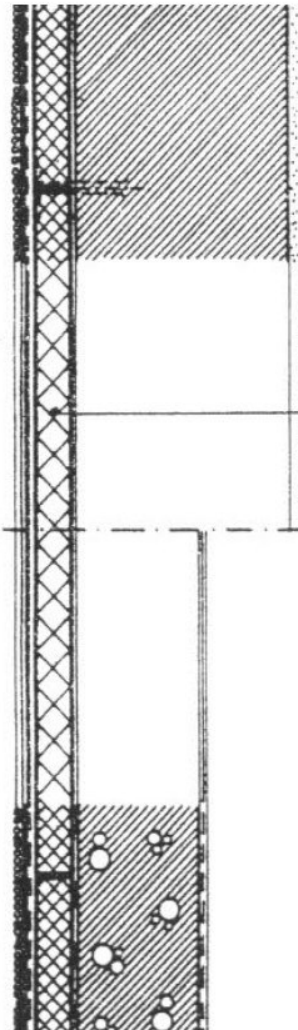




KÜLSŐ FAL KÜLSŐ
OLDALI TÁBLÁS
HŐSZIGETELESSEL

(RAGASZTVA VAGY
MECHANIKAI RÖGZI-
TÉSSEL)

KF-2

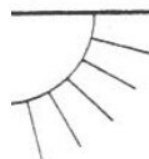


- AUSTROTHERM AT-H vakolt rendszerként (AUSTROTHERM Kft)
- DRYVIT külső hőszigetelő burkolati rendszer (Nitrokémia Ipartelepek)
- Heraklith (Heraklith-Hungária Kft)
- Heratekta (Heraklith-Hungária Kft)
- PSH beton lap (BÉPEL Ipari Szövetkezet)
- TERRAMIN külső hőszigetelő burkolati rendszer (Magyar Terranova Kft)
- THERMOTEK külső hőszigetelő burkolati rendszer (BUDALAKK-HAERING Kft)



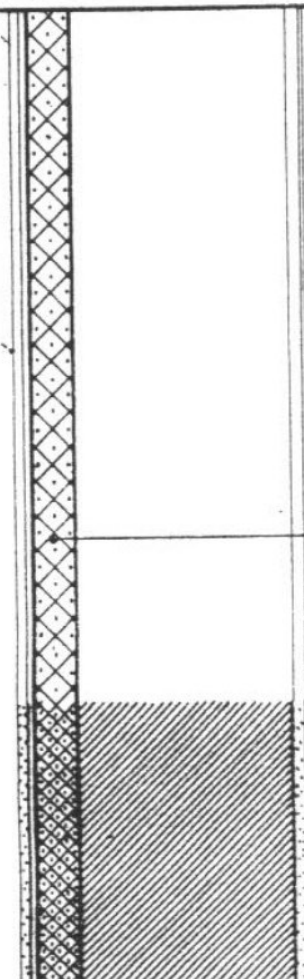
KÜLSŐ FAL

KF



KÜLSŐ FAL KÜLSŐ
OLDALI HŐSZIGE-
TELŐ VAKOLATTAL

KF-1



- EXTIR habosított polisztirolgyöngyből készített vakolat (DUNAMONT Rt)
- HŐSTOP vakolat (BÁCSKA Rt)
- ISODARA habosított polisztirolgyöngyből készített vakolat (ISODARA Kft)
- LB vakolat (Lasselsberger Kft)
- NIKECELL habosított polisztirolgyöngyből készített vakolat (Nitrokémia Ipartelepek)
- Perlitvakolat duzzasztott perlitből helyszínen készítve (Edisfilt Kft, ISO-PERLIT Kft)
- Terranova hőszigetelő alapvakolat (Magyar Terranova Kft)
- Terranova Extra hőszigetelő alapvakolat (Magyar Terranova Kft)



BUDAPESTI MŰSZAKI EGYETEM
ÉPÍTÉSZMÉRNÖKI KAR - ÉSZBI.

ÉPÜLETSZERKEZETTANI TANSZÉK
1111. MŰEGYETEM RKP.3. K.II.27/a

KÜLSŐ FAL VAKOLT HŐSZIGETELÉSI MÓDJAI

Többrétegű külső oldali kiegészítő hőszigeteléssel készülő, hő-technikai követelményeket kielégítő külső falak

megnevezése	A kiegészítő hőszigetelés szükséges vastagsága (mm), ha								A falszerkezet hőátbocsátási tényezője "k" (W/m ² K)
	jellemzői		a falazóelem típusa						
	"ρ" kg m ³	"λ" W mK	soklyu- kút.	B 30- as f. b.	UNIFORM 13/19 14/19		POROTON PF 30/1 PF 45/19		
	a falazat vastagsága (mm)								
			250	300	300		300		
Perlit vakolat	420	0,14	—	—	—	—	50	—	0,68
							—	50	0,70
Polisztirol- gyöngy vakolat	300	0,09	—	—	40	—	—	—	0,70
					—	40			0,67
Polisztirolhab lemez (D/2 jelű)	18	0,042	40	—	—	—	—	—	0,61
			—	40					0,62

