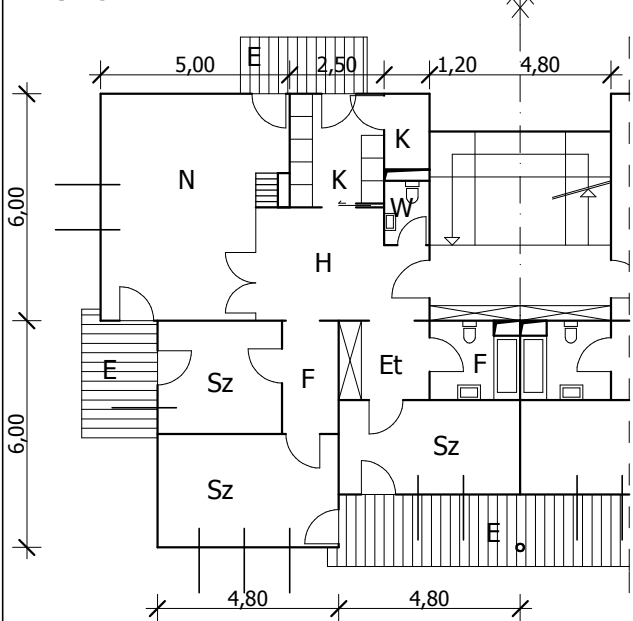


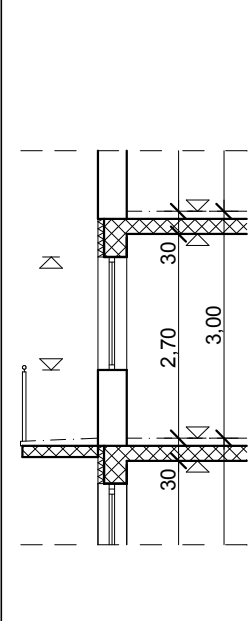
Alaprajzi vázlat M~1:200



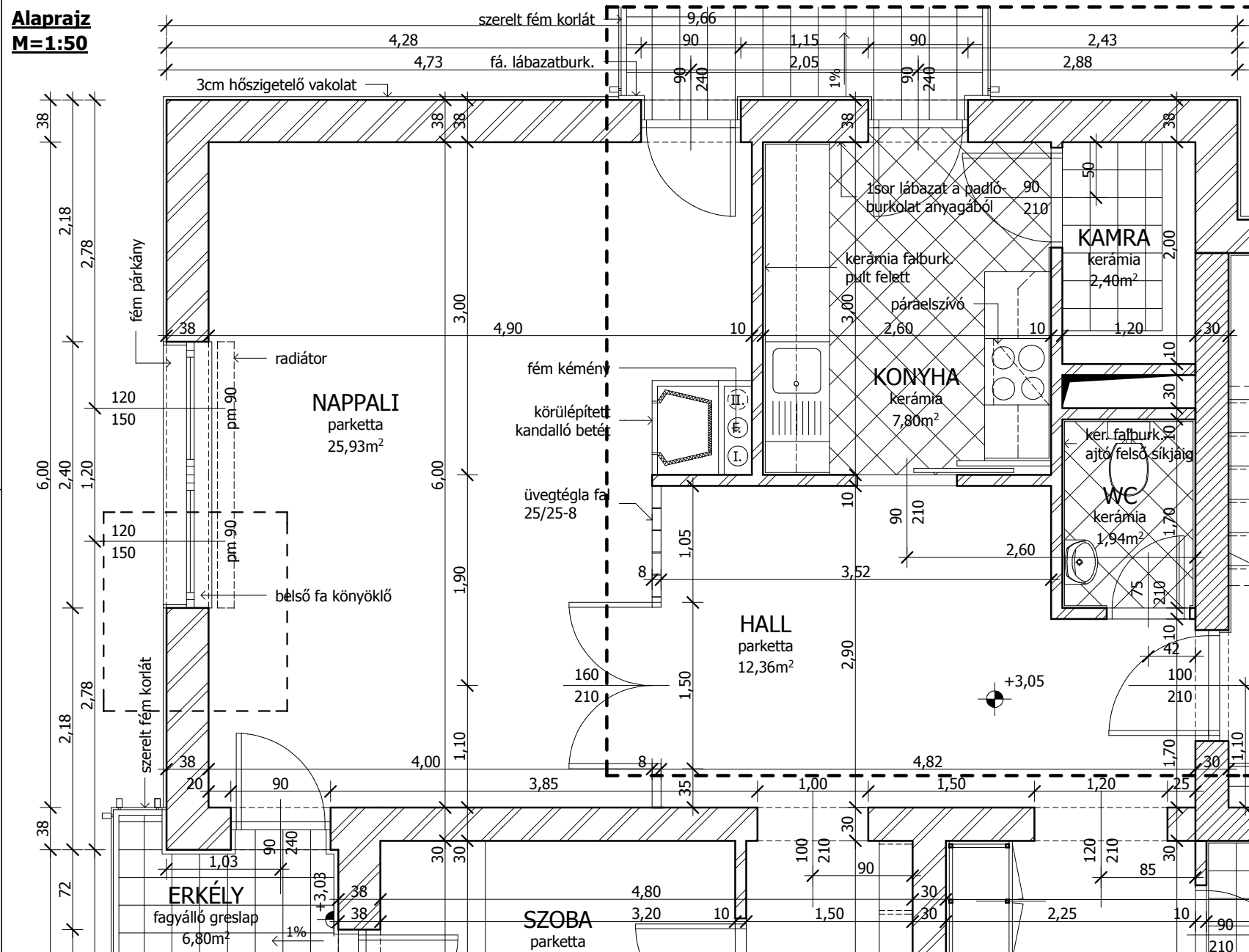
Szerkesztés menete:

1. Alaprajz értelmezése (helyiségek, funkciók, berendezések, erkély, lépcsők, stb.)
2. Méretfelmérés (minimális helyigények, nyílásméret)
3. Szerkezet értelmezése (külső, belső falak vastagsága, pillérek, feszítávok)
4. Magassági méretek (szintmagasság, belmagasság, szerkezetvastagság)
5. Ábrázolási szabályok (lépték, vonalvastagság, anyagjelölés, szimbólumok, megnevezések, kótázás)

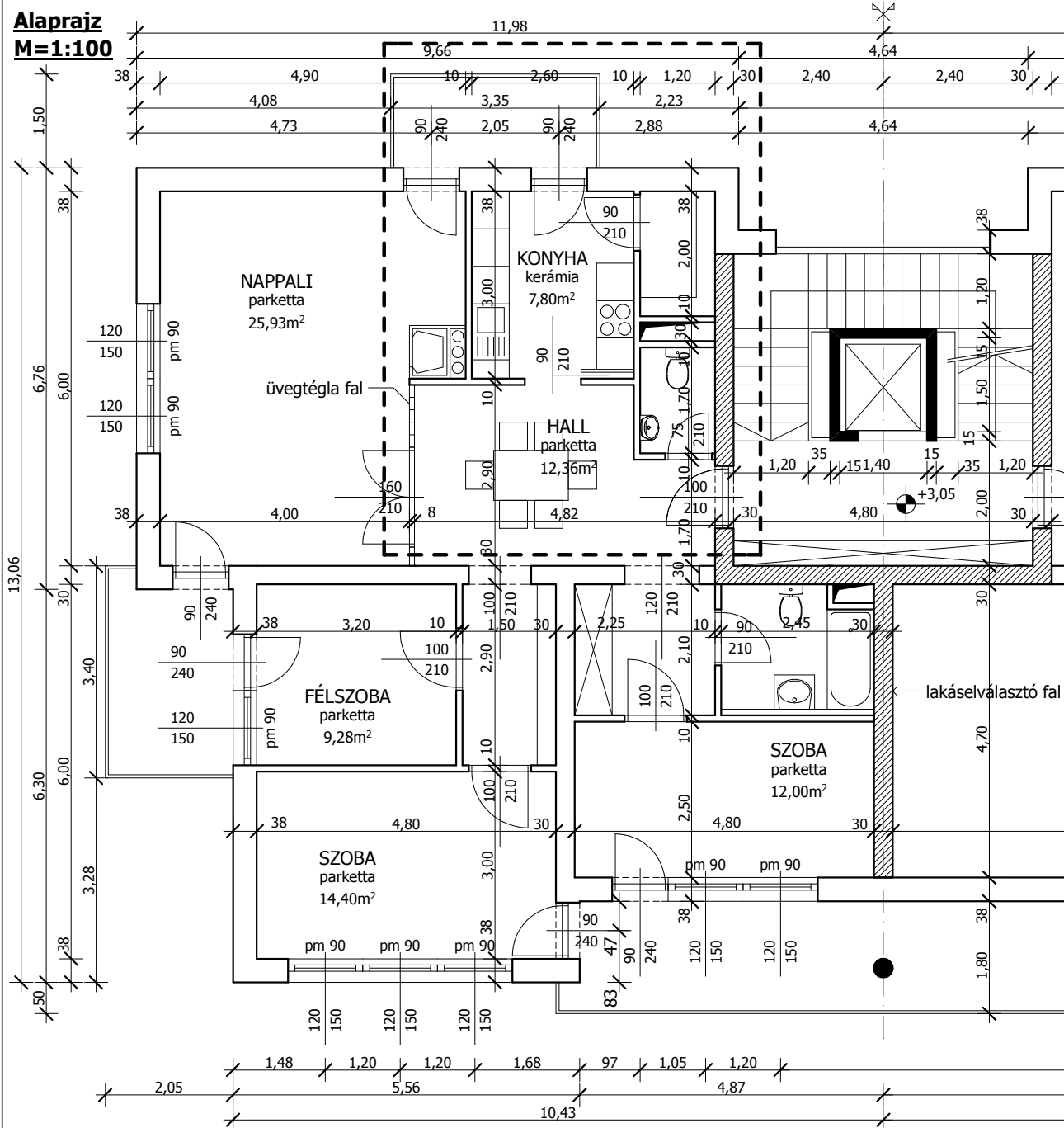
Metszet M=1:100



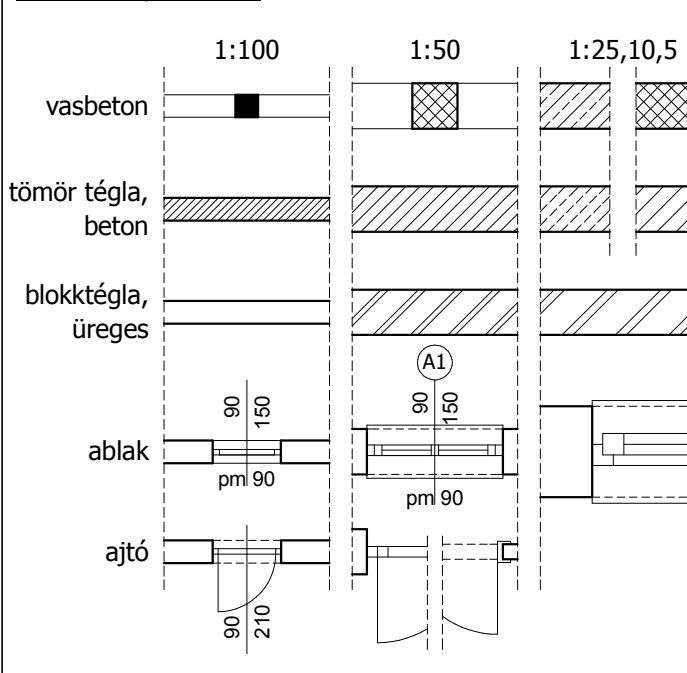
Alaprajz M=1:50



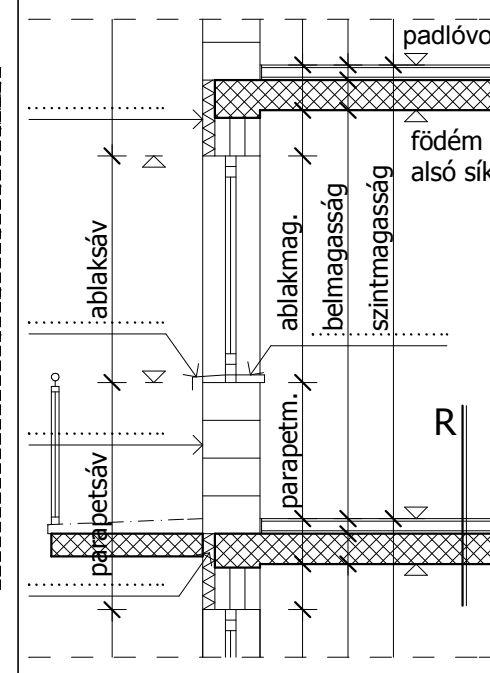
Alaprajz M=1:100



Általános jelölések



Metszet M=1:50



1:50 terv részletezettsége

- | | |
|-----------------------------|------------------|
| külső | belső |
| - összkották | - főfal-fesztáv |
| - tömegtagolás, töréspontok | - válaszfalak |
| - nyílászáró-tengelyek | - belső nyílások |
- falak-nyílászárók (anyagjelölés, szimbólum)
 - ajtó-ablak: működés, méret, parapet, küszöb
 - helyiség: név, burkolat, m², lábázat
 - fix berend. tárgyak, szaniter, beép. szekrények
 - falburkolatok, lejtések, szintkották
 - kiegészítők: boltövek, kandallók, korlátok
 - speciális anyagok: pl. hanggátló fal
 - gépészet: kémények, strangok, aknák, szerelőfal
 - berend. tárgyak, helyiség minimális méretek
 funkció helyigény → ld. tervezési Tsz-k segédletei