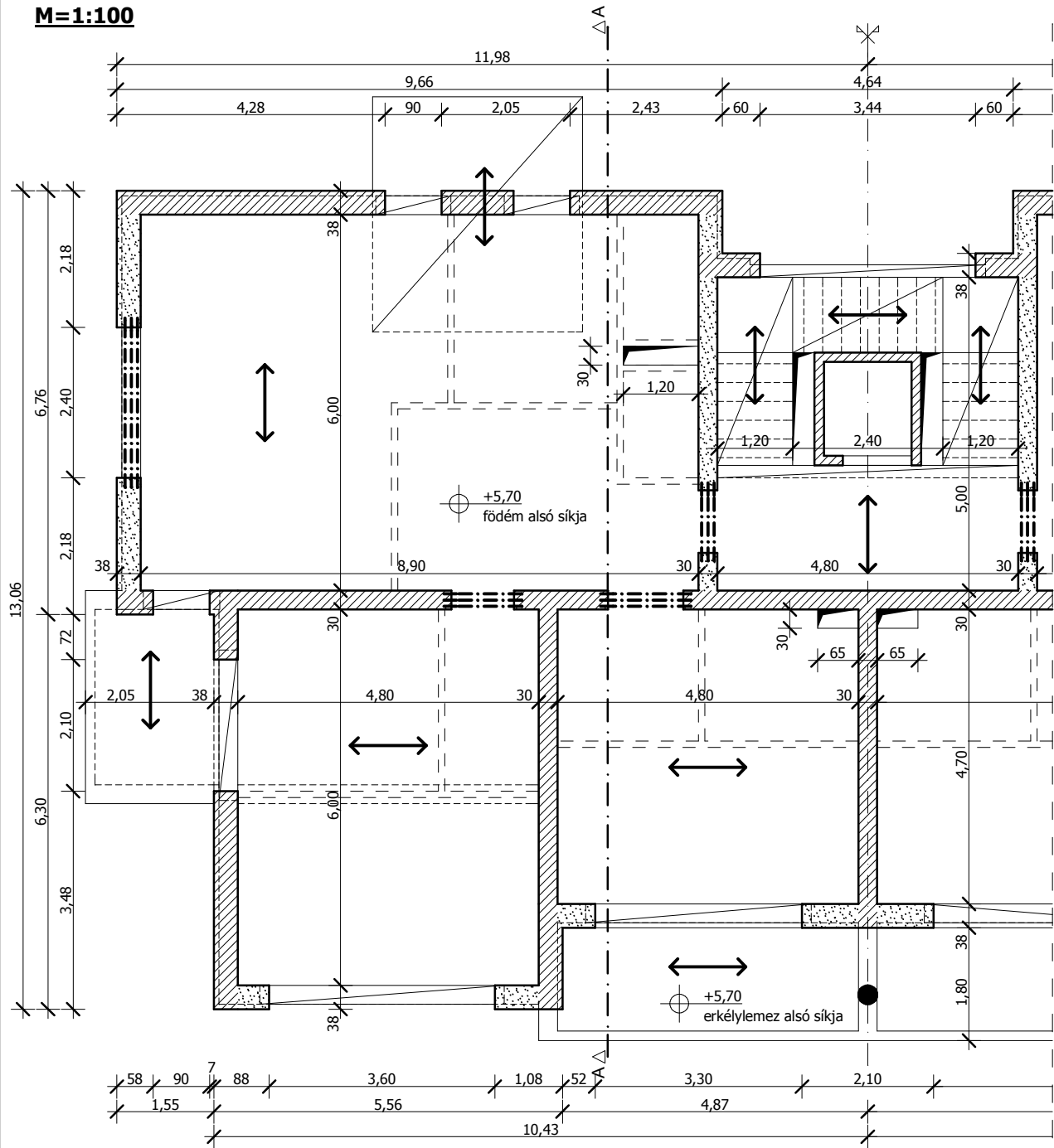
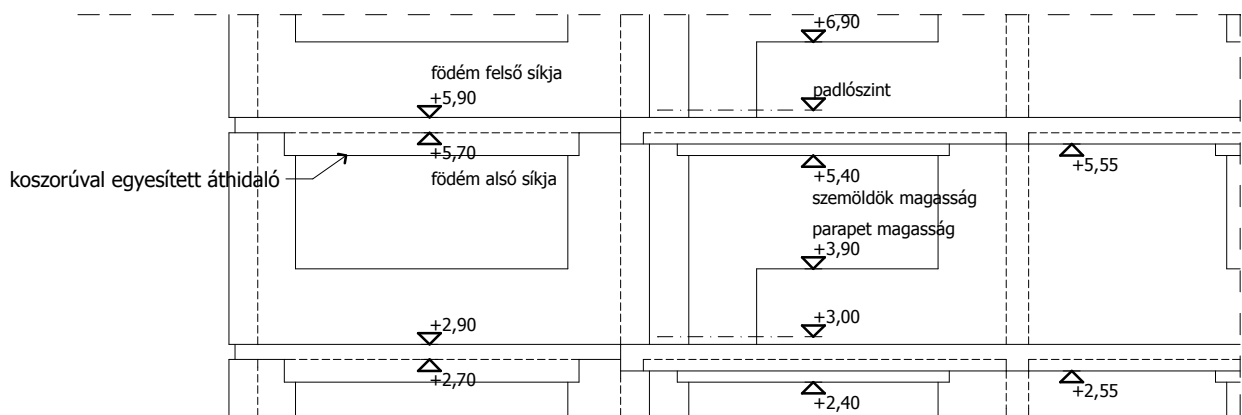


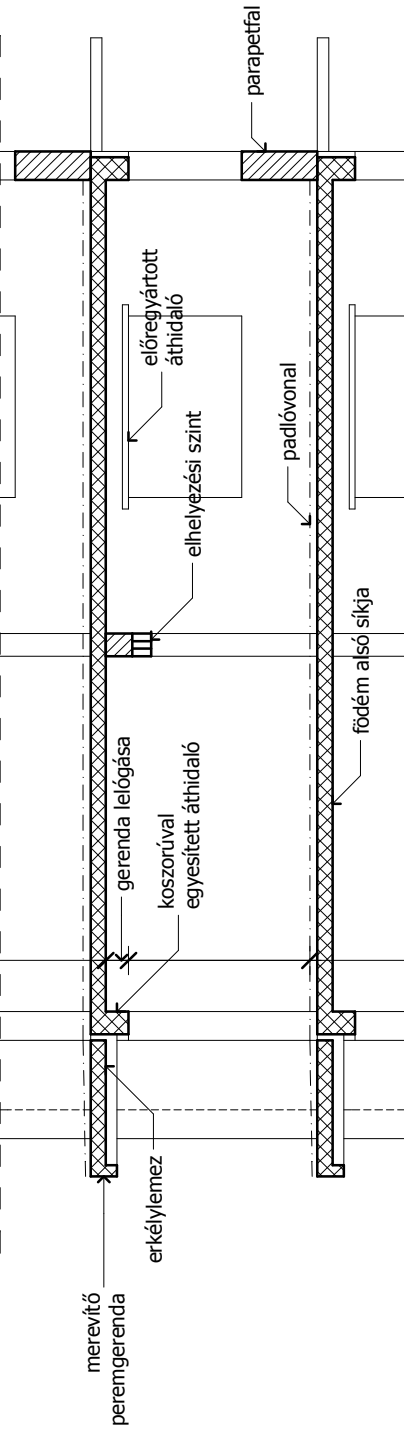
Alaprajz
M=1:100



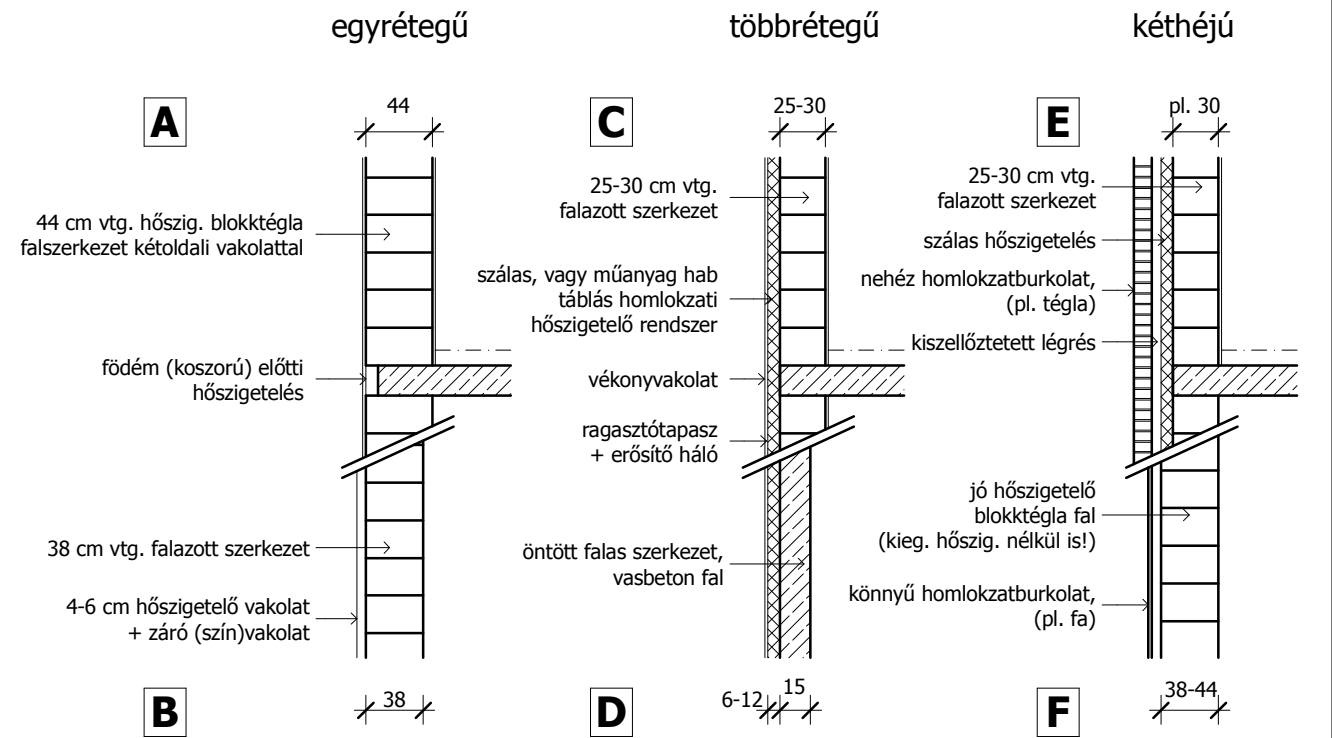
Homlokzati nézet M=1:100
(vakolatlan "lyukterv")



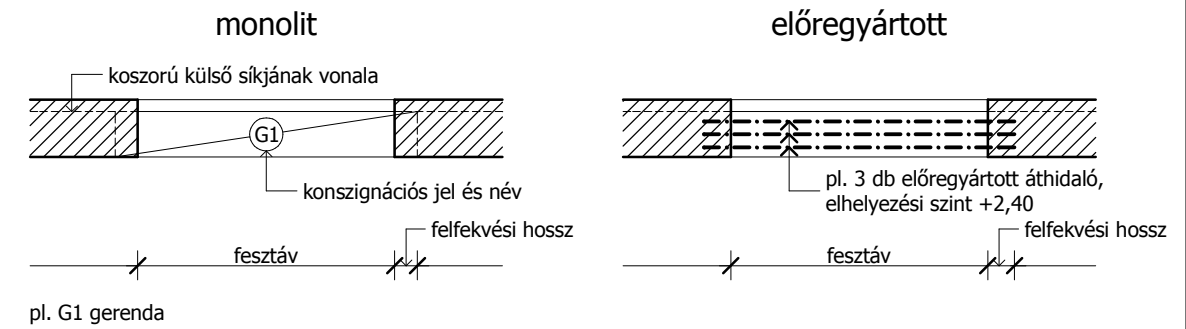
Szerkezeti metszet (A-A)
M=1:100



KÜLSŐ FALTÍPUSOK M= 1:50



ÁTHIDALÓK JELÖLÉSE M= 1:50



Jelölések:

- teherhordó fal
- kitöltő, merevítő fal
- teherhordó pillér
- lelógó / rejtett gerenda
- előregyártott gerenda
- földemáttérés
- terhelő nehéz válaszfal

Szerkesztés menete:

1. Földem teherhordási irányok, teherhordó, kitöltő, merevítő falak
2. Fesztávok, szerkezeti vastagságok
3. Faltípus kiválasztása
4. Előregyártott és monolit nyíláskiváltások
5. Koszorúk, gerendák, rejtett gerendák, földemáttérések

Ábrázolási szabályok:

- Alulról nézünk fölfelé
- A fesztávok kötöttek lehetnek (→ földem típus)
- Metszet és nézet vonalak megkülönböztetése
- Nyílástengely helyett nyílásközt körtázunk
- Válaszfalakat, nyílászárót nem ábrázolunk
- Áttöréseket, aknákat ábrázoljuk
- Teherhordási irányokat fel kell tüntetni