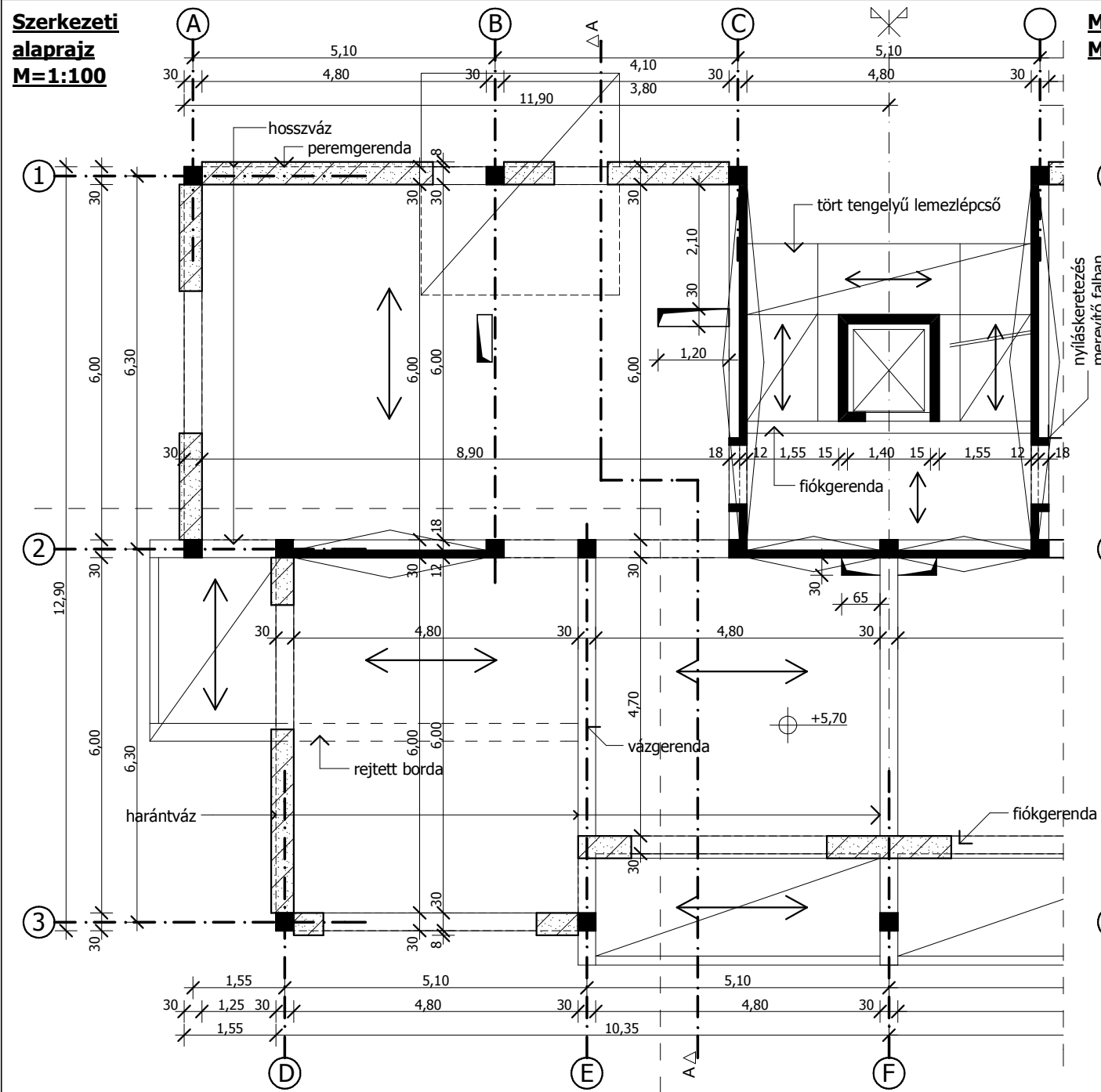
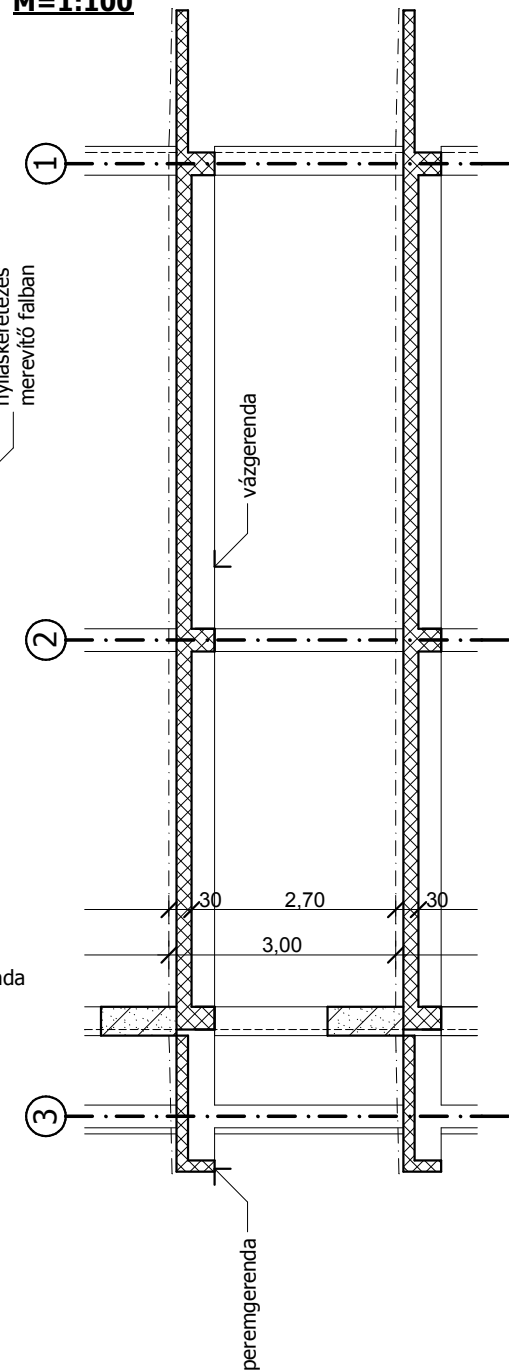


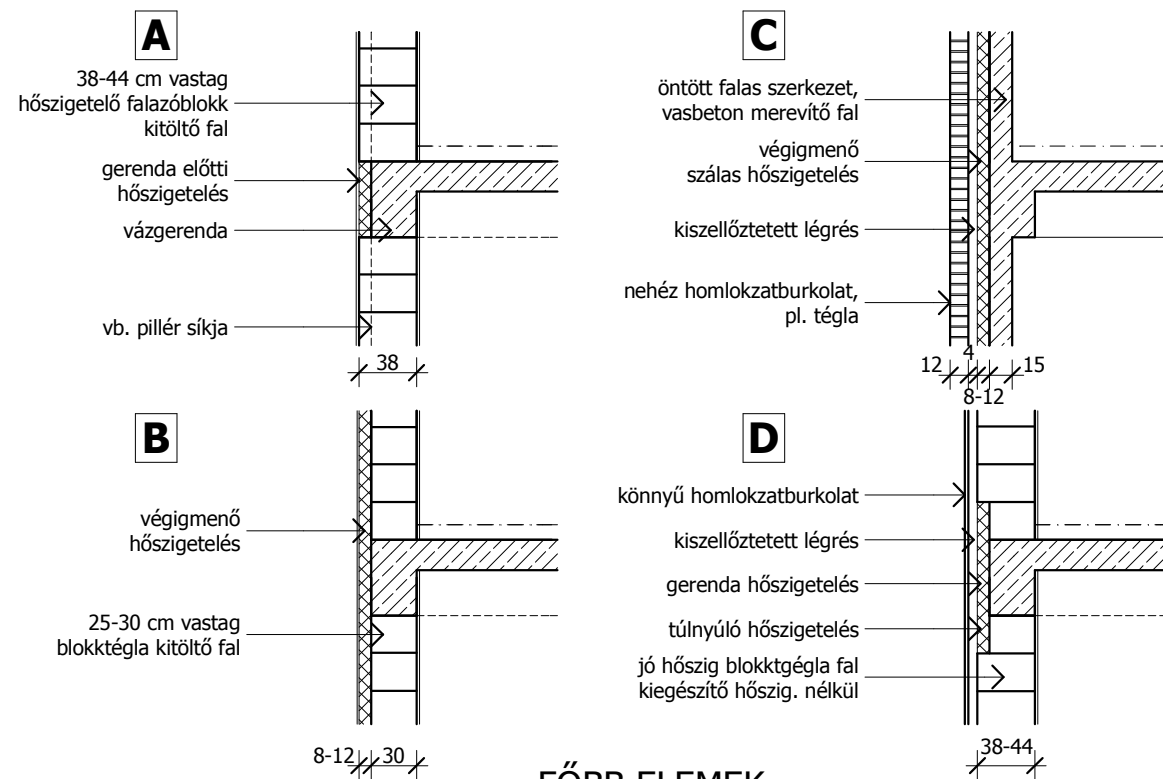
Szerkezeti alaprajz M=1:100



Metszet M=1:100

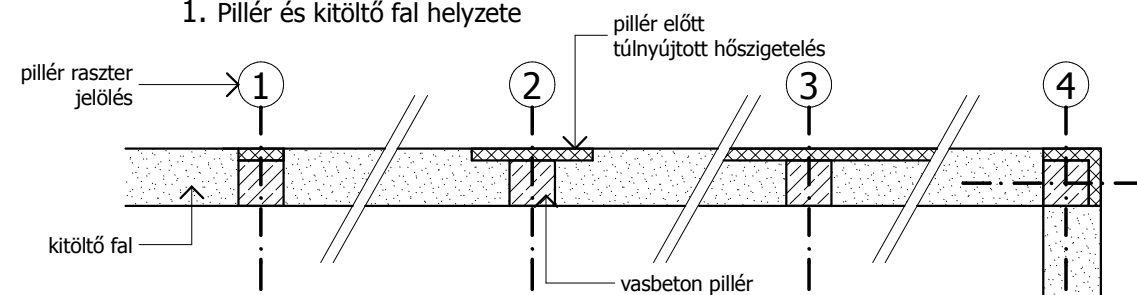


VÁZKITÖLTŐ FALTÍPUSOK VÁZAS ÉPÜLETEKHEZ M=1:50

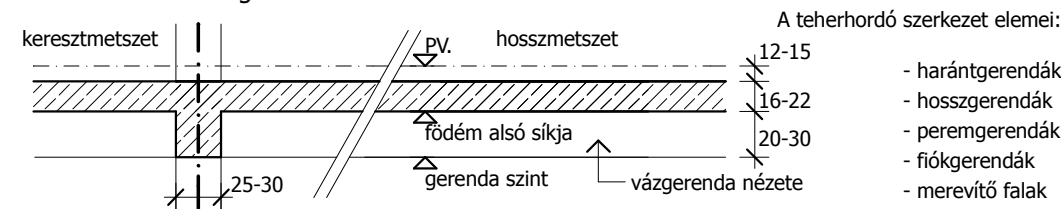


FŐBB ELEMELK

1. Pillér és kitöltő fal helyzete



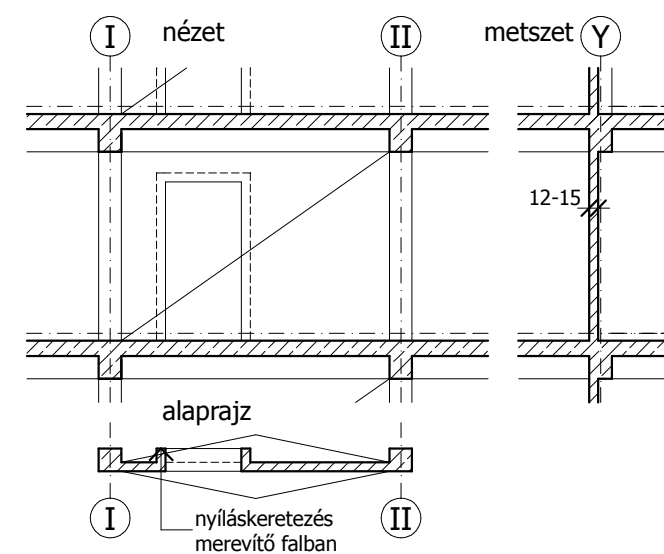
2. Vasbeton gerendák metszete



A teherhordó szerkezet elemei:

- harántgerendák
- hosszgerendák
- peremgerendák
- fiókgerendák
- merevítő falak

3. Merevítő falak



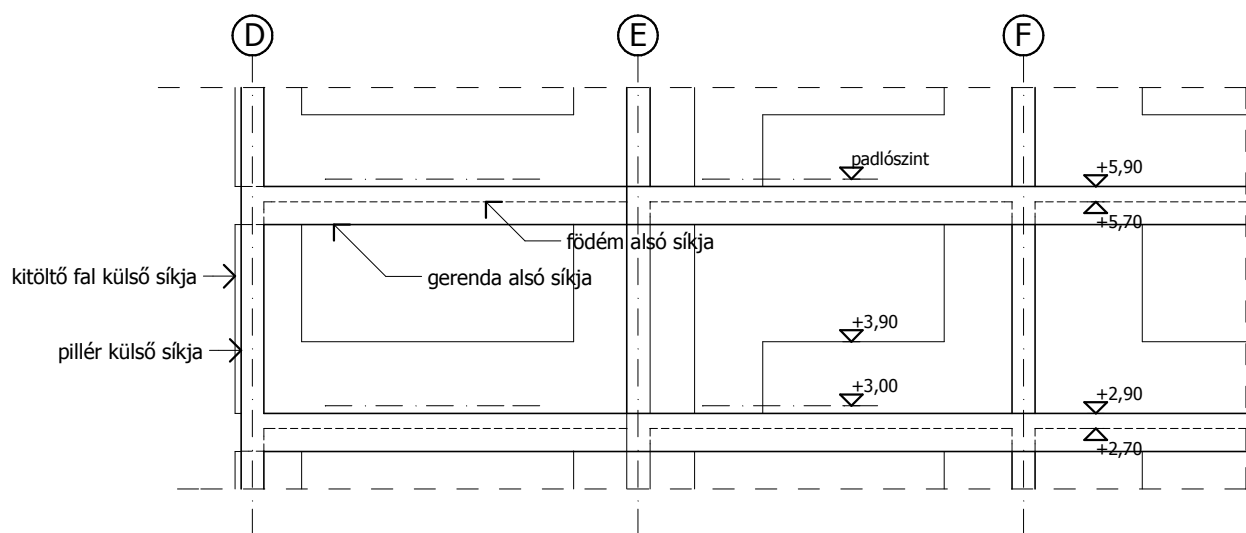
MEREVÍTŐ FALAK SZABÁLYA:

- lehetőleg pillértől pillérig
- alaptól tetőig folyamatos
- minél kevesebb és kisebb nyílás
- le kell alapozni
- min. 3db fal, min 2 metszéspont
- merevségi kp ≈ súlypont

MEREVÍTÉS LEHET:

- merevítő falak (15cm vb.)
- merevítő mag (pl. lift akna)

Homlokzati szerkezeti nézet M=1:100 (vakolatlan "lyukterv")



TOVÁBBI LEHETŐSÉGEK (EA.)

- rejtett bordás, rejtett gombafejes (alul-felül sík) vb födém a pilléreknek átiszúródás elleni egyedi vasalással

jellemző lemez vtg = 22-28cm