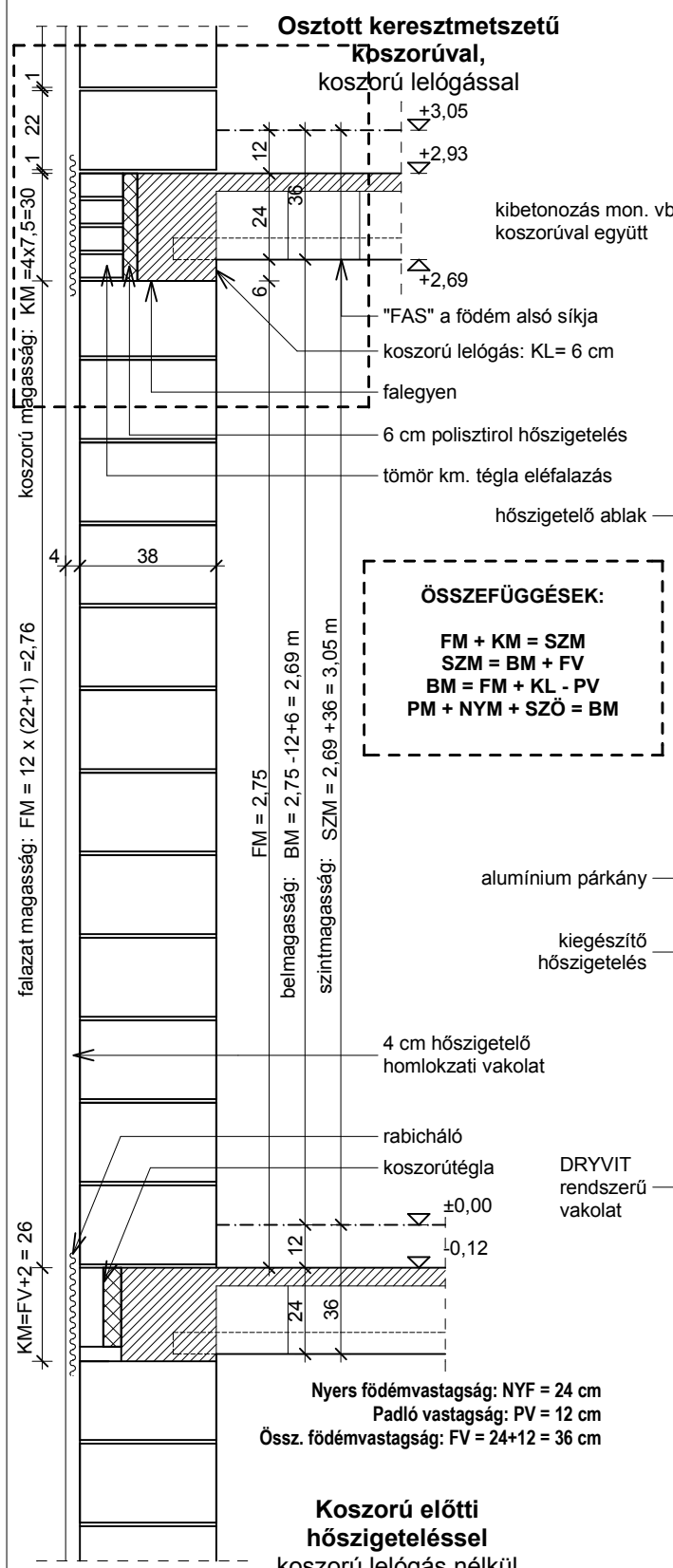


TÖMÖR FALZAKASZ MAGASSÁGI MÉRETRENDJE



Osztott keresztmetszetű
 Kétszórúval,
 koszorú lelógással

↑+3,05
 ↑+2,93
 ↑+2,69

kibetonozás mon. vb.
 koszorúval együtt

"FAS" a földem alsó síkja
 koszorú lelógás: KL= 6 cm
 falegyen

6 cm polisztirol hőszigetelés
 tömör km. téglá eléfalazás
 hőszigetelő ablak

ÖSSZEFÜGGÉSEK:
 FM + KM = SZM
 SZM = BM + FV
 BM = FM + KL - PV
 PM + NYM + SZÖ = BM

FM = 2,75
 belmagasság: BM = 2,75 - 12+6 = 2,69 m
 szintmagasság: SZM = 2,69 + 36 = 3,05 m

4 cm hőszigetelő
 homlokzati vakolat

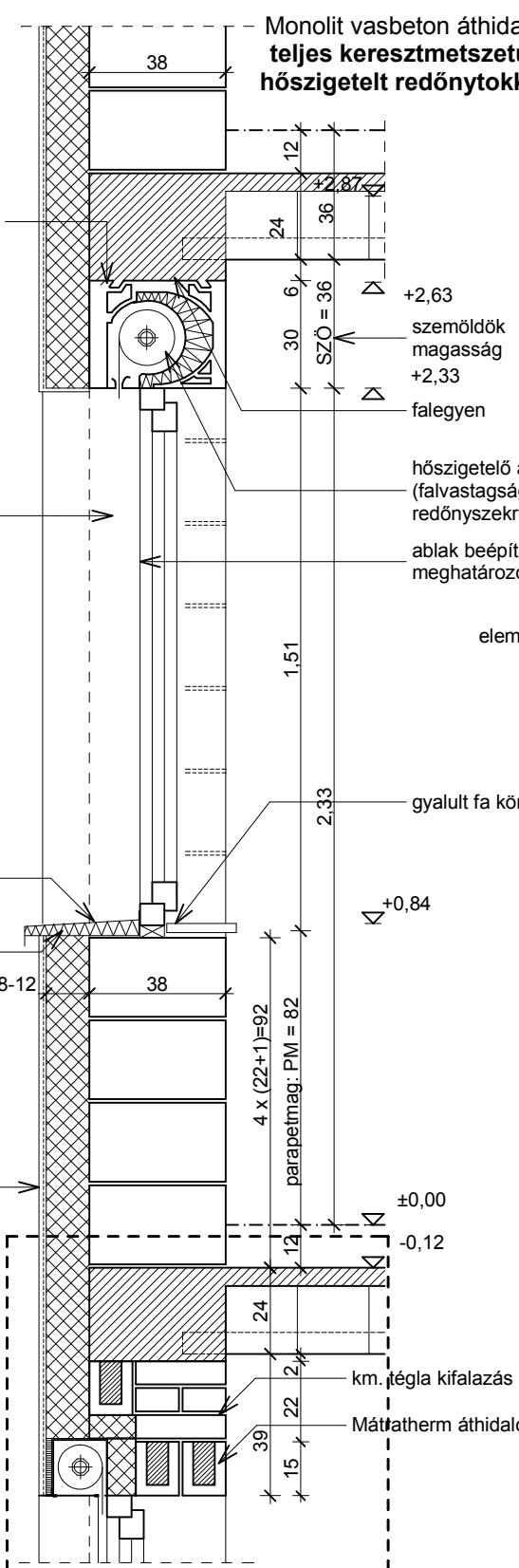
rabicháló
 koszorútégla

±0,00
 -0,12

Nyers földérvastagság: NYF = 24 cm
 Padló vastagság: PV = 12 cm
 Össz. földérvastagság: FV = 24+12 = 36 cm

Koszorú előtti
 hőszigeteléssel
 koszorú lelógás nélkül

Leier-Mátratherm falazat esetén



Monolit vasbeton áthidaló
 teljes keresztmetszetű,
 hőszigetelt redőnytokkal

38
 12
 24
 36
 6
 30
 SZÖ = 36

↑+2,87
 ↑+2,63
 szemöldök
 magasság
 ↑+2,33
 falegyen

hőszigetelő átmenő
 (falvastagságú)
 redőnyszerkevény

ablak beépítési síkja
 meghatározott

elemmagas áthidaló
 (pl.: PTH-S)

gyalult fa könyöklő

↑+0,84

8-12
 38
 4 x (22+1) = 92
 parapetmag: PM = 82

±0,00
 -0,12

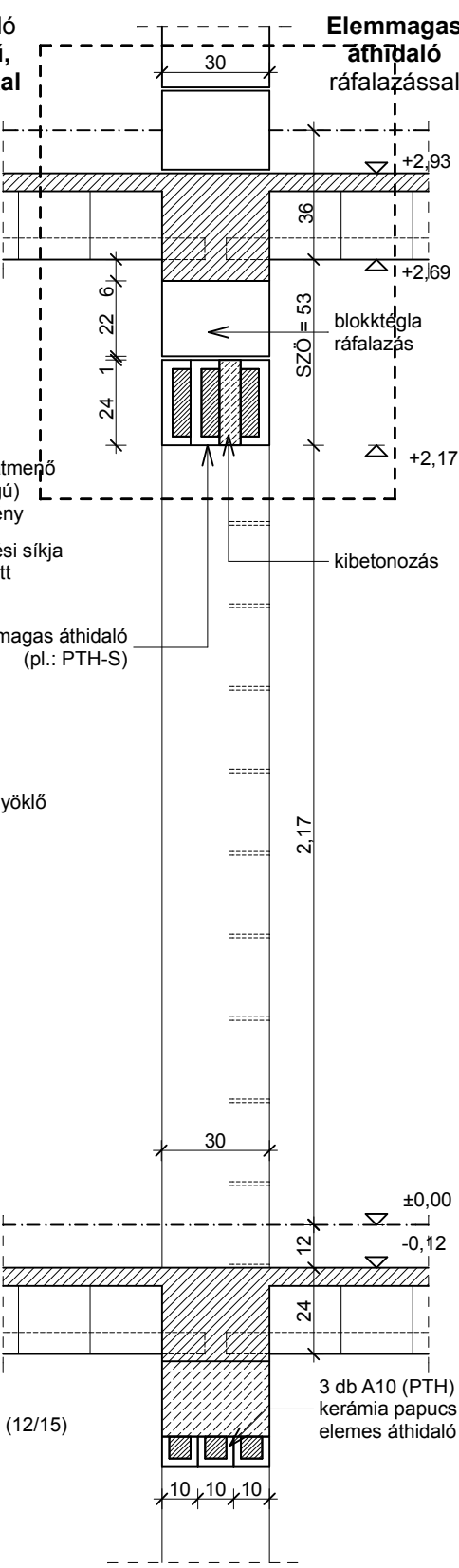
km. téglá kifalazás
 Mátratherm áthidaló (12/15)

39
 15
 22

Rejtett minitokos redőnyvel
 + negatív kávéval
 e.gy. (Mátratherm) áthidalóval

LEÍRÁS:
 - teljes homlokzati hőszigetelő rendszer (THR), (DRYVIT, stb.)
 - nyílászáró felül:
 - koszorúval egyesített áthidaló koszorúlelógásba rejtve
 - teljes falvastagságú (átmenő) hőszigetelt önfordó redőnyt
 - csak saját súlyát hordja + együttdolgozást biztosító hornyok
 - előre beépítve szerkezetépítés során
 - nyílászáró alul:
 - 3 db Mátratherm vázkerámia áthidaló (12/15cm)
 - negatív káva kialakítás redőnyszerkevény fogadására
 - vakolható rejtett minitok, ablakkal egyszerre építendő be

KÜLSŐ, BELSŐ FALNYÍLÁS



Elemmagas
 áthidaló
 ráfalazással

30
 36
 6
 24
 1
 22
 6
 SZÖ = 53

↑+2,93
 ↑+2,69
 ↑+2,17

blokktegla
 ráfalazás

kibetonozás

2,17

±0,00
 -0,12

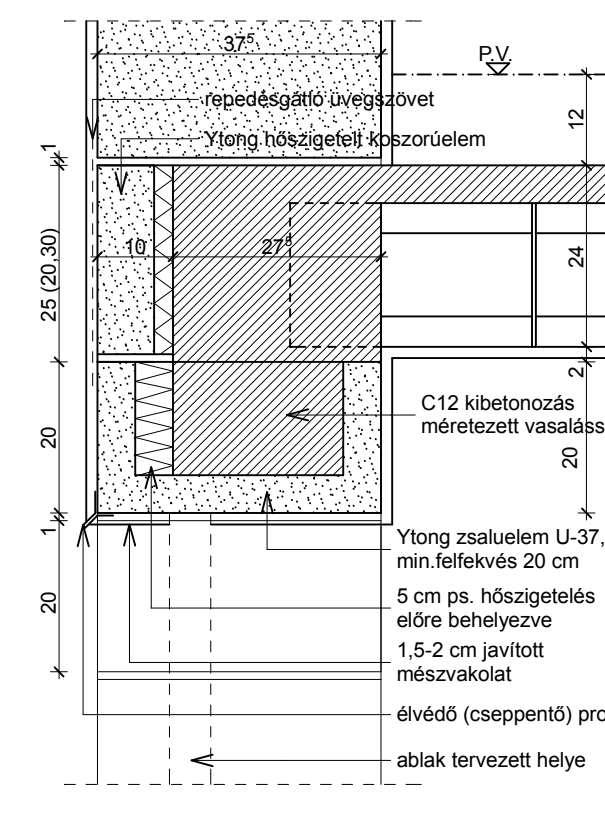
3 db A10 (PTH)
 kerámia papucs
 elemes áthidaló

10, 10, 10

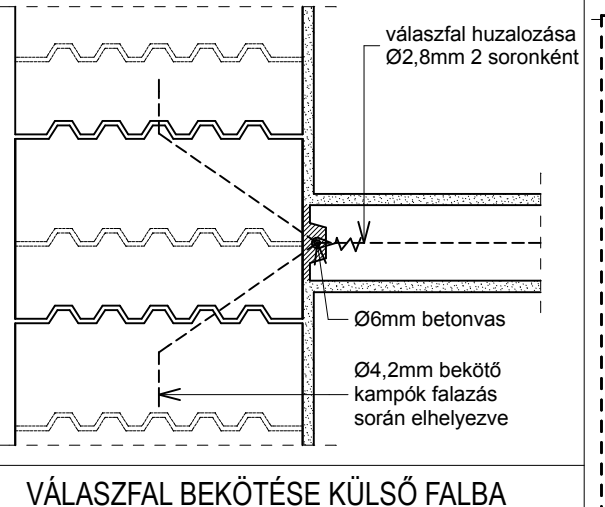
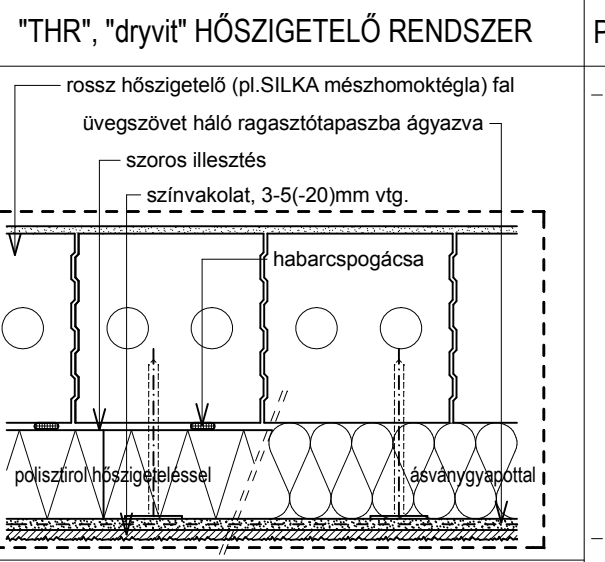
Papucselemes áthidaló
 rábetonozott nyomott övvel

LEÍRÁS:
 - elemmagas áthidaló:
 - közvetlenül ráfalazható a falazóelem
 - azonnal terhelhető, gyors építés
 - papucselemes áthidaló (vázkerámia ill. vb.):
 - csak a felette lévő rábetonozással
 együtt terhelhető
 - nyomott öv magassága méretezendő

TEHERHORDÓ FALAS ÉPÜLET



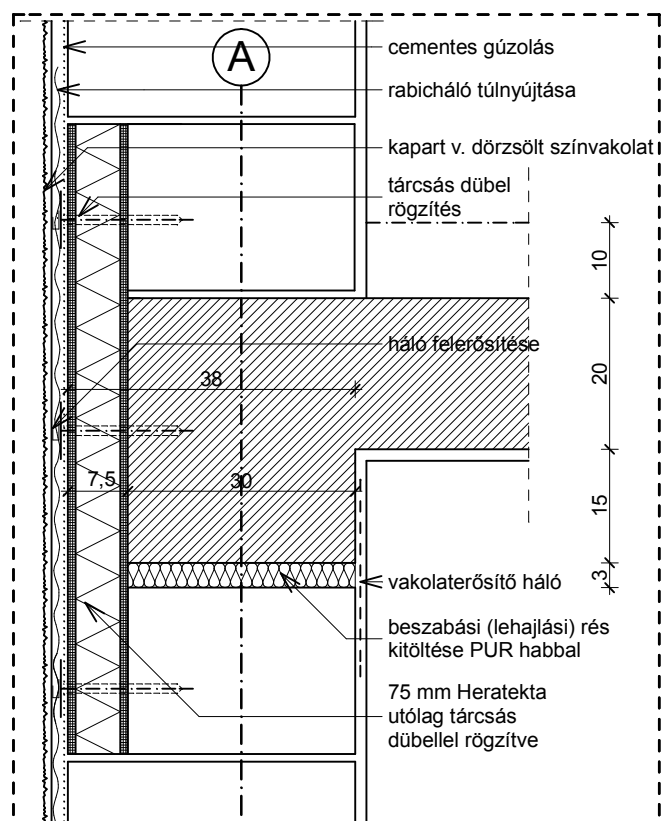
YTONG 37,5 falazat + "U" zsaluelemes áthidaló
 helyszínen kibetonozva, méretezett vasalással
 + kieg. hőszig. + koszorútégla



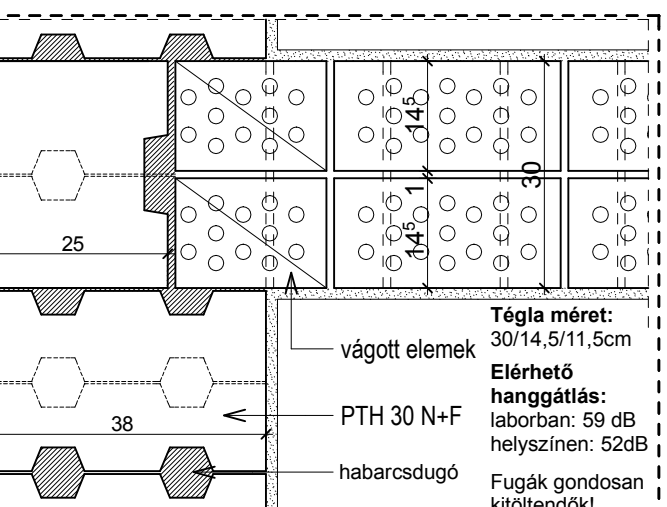
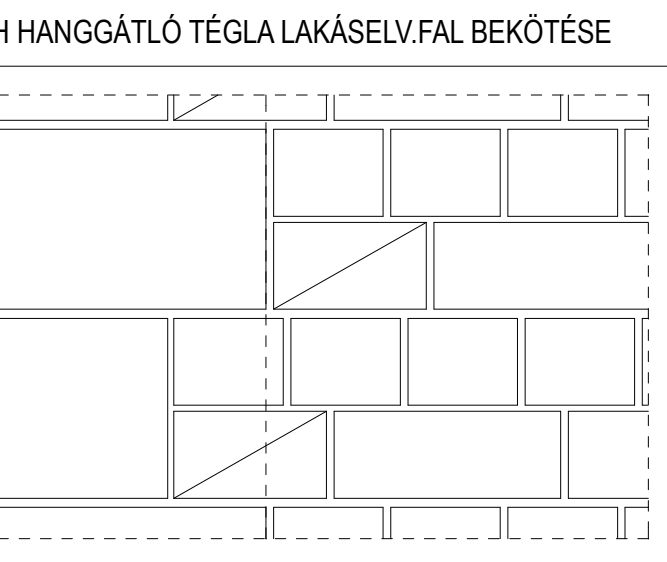
VÁLASZFAL BEKÖTÉSE KÜLSŐ FALBA

hallgató neve

VÁZAS ÉPÜLET



Vasbeton vázas épület, hőszig. blokktegla kitöltő fal
 gerenda előtt túlvezetett hőszigeteléssel



PTH HANGGÁTLÓ TÉGLA LAKÁSELV.FAL BEKÖTÉSE

oktató jele: