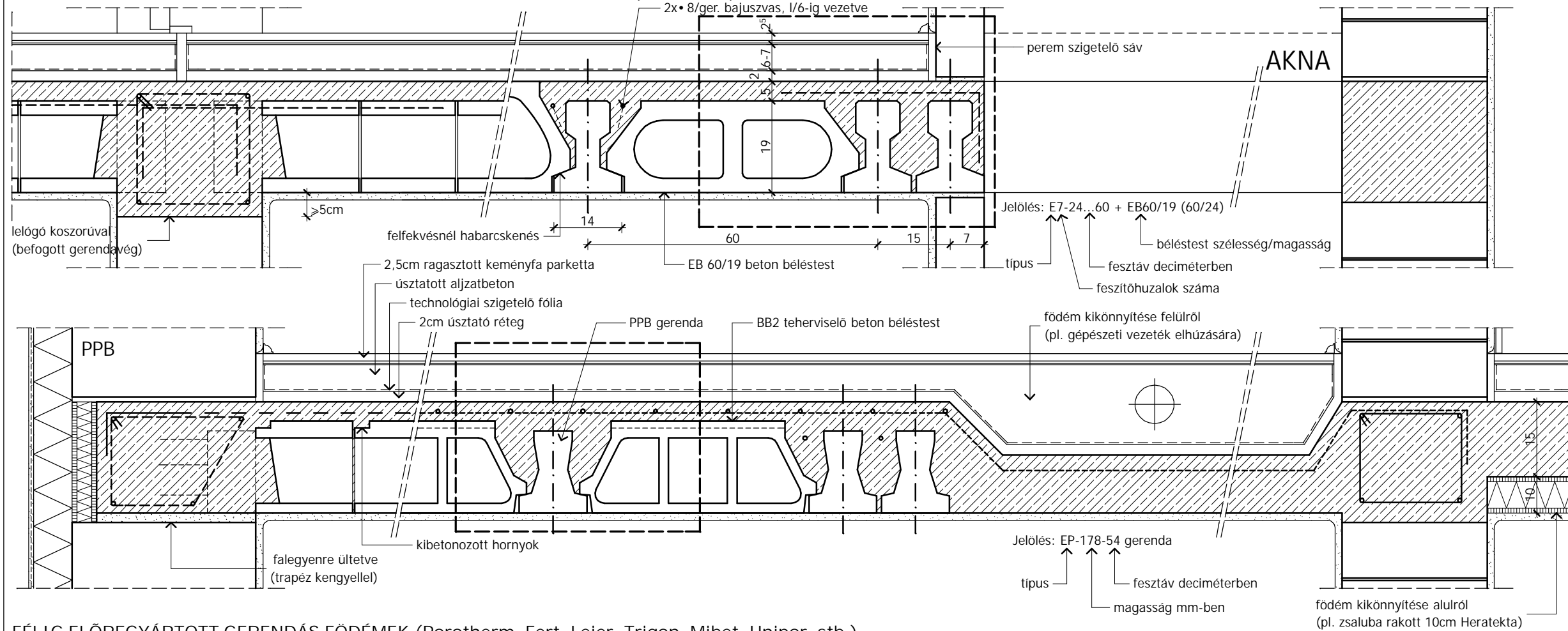
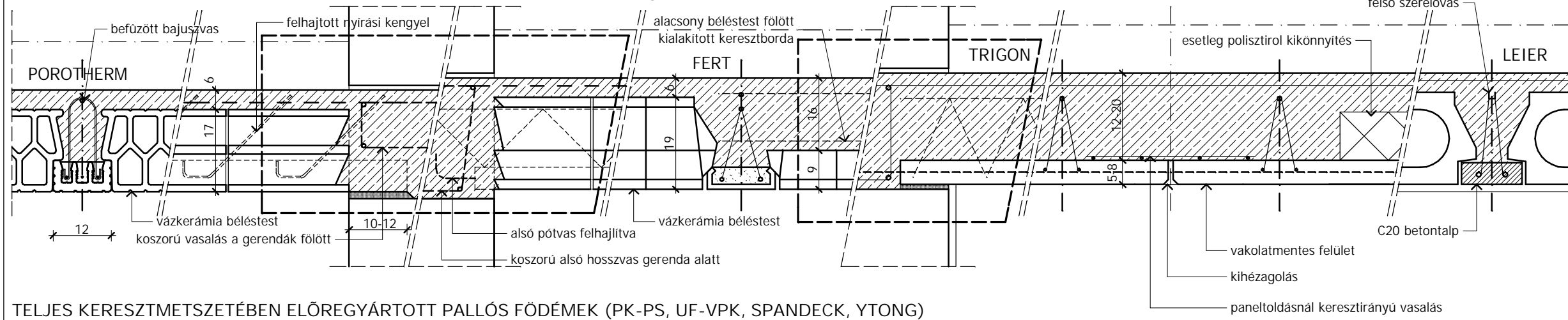


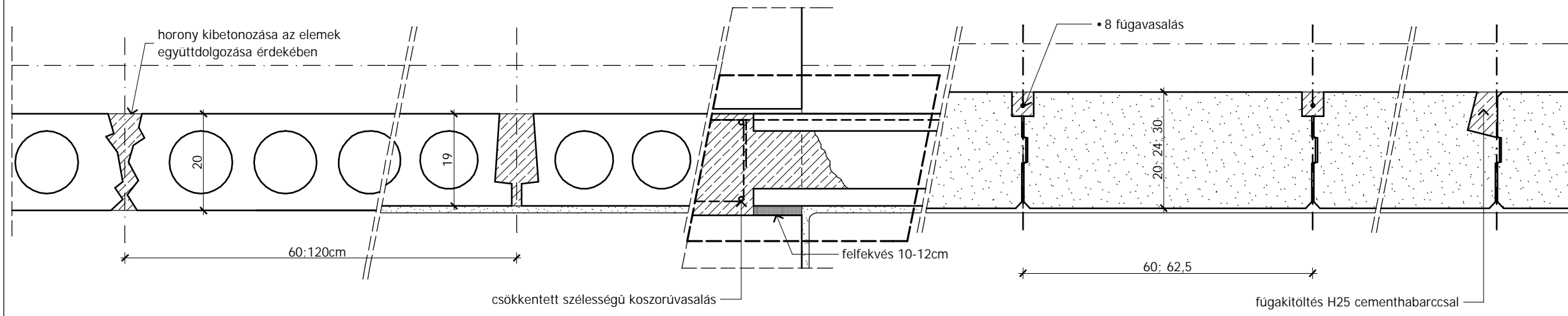
TELJES KERESZTMETSZETÉBEN ELŐREGYÁRTOTT GERENDÁS FÖDÉMEK ("E", "PPB")



FÉLIG ELŐREGYÁRTOTT GERENDÁS FÖDÉMEK (Porotherm, Fert, Leier, Trigon, Mibet, Unipor, stb.)



TELJES KERESZTMETSZETÉBEN ELŐREGYÁRTOTT PALLÓS FÖDÉMEK (PK-PS, UF-VPK, SPANDECK, YTONG)



JELLEMZŐK, szerkesztési szabályok

"E"-jelű feszített vb. gerendás födém jellemzői:
Teljes keresztmetszetben e.gy. gerenda+beton béléstest
Egyféle vasalás, kezdeti teherbírást << kibetonozás után
Teherbírást növelése: gerenda duplázás, magas béléstest.
Kéttámaszú működés. Konzolosan nem építhető be
Keresztirányú gerenda nem lehetséges, vézni vágni tilos
Jellemző feszítáv: nx60 (nx20) cm, 6,0 m feszítáv,
Együttműködést segítő monolit keresztbordák:
4,80 m-ig 1 db, e fölött 2. Akusztikai okokból min. 5 cm
felbeton szükséges (>360 kg/m² felületsúly ajánlott !!!)
Falegyenre fektetve (H15 kiegy. habarcs) vagy lelógó
koszorúval (stolica állvány szükséges). Koszorú bekötési
bajuszvas 2x•8, (bekötési nyomatok: -0,2xM²max !)

"PPB" fesz. vb. ger. födém, különbségek:
Többféle gerenda típus, nx20 cm feszítáv, 7,80 m-ig
4 féle béléstest: BB2 (beton), részvesz a nyomott öv
teherbírásiában); BV (vázkerámia), Durosil (fagyapott),
YTONG (pórusbeton) : vasalt felbeton szükséges

PTH vázkerámia papucselemes, előfeszített gerendás-béléstestű födém jellemzői:
feszítáv: nx25 cm (3,25-6,5 m), tengelytáv: 45:60 cm
kezdeti teherbírást nincs, ritkított alátámasztást kell
fesz.huzalok és nyírási kengyel kiosztás feszítávától függ
kengyelek a betonozás előtt 45°-ban felhajlítani
•8 bajuszvas a kengyelbe fűzve, befogási nyomatok !
papucselem 120/65mm, béléstest magassága 17cm
hálós vasalású felbeton, akusztikai okokból min. 6cm
többtámaszú működés a fél-monolit jelleg miatt
lehetséges: tetszőleges méretezett felső vasalás

FERT jellemzők: mint előző, különbségek:
"FG" vázkerámia papucselem + kigyózó (nyírási) vasalás
+méretezett alsó pótvas! Lágyvasalású, kezd. teherbírást
nincs, építéskor túlelni !, többtámaszúítható!
Feszítáv 6,60-ig (nx60), teng.táv.60 cm, FB60/19 b.test
9cm alacsony béléstesttel 20/14 keresztborda létesíthető

Mesterfödém C20 beton talpgerenda, e.gy. (UNITRAV)
rácsvasalással, diagonál kengyellel, felső szerelővassal
Méretezett felső vassal többtámaszú, konzolosítható !
EB60/19 béléstesttel 59:64cm tengelytáv, össz: 19-25
cm Kezdeti teherbírást nincs, alátámasztást túl kell
emelni, vakolatot igényel

Zsaluzó kéregpanel panel szélesség 14cm-2,40m-ig
5-8cm zsaluzó kéregbeton méretezett rács bordákkal,
Keresztirányban vasalt felbetonnal 12-22cm-ig.
Egyedi megrendelésre, áttérhető, konzolosítható,
Panel toldásoknál keresztvasakkal együttműködő,
Vakolást nem igényel, PS betéttel kikönnyíthető
(inercia!)

Pallós födémek: teljes keresztmetszetében e.gyártott,
feszített vasbeton:

PK-PS: 60-120cm széles, 2,10-6,60 feszítáv, mag:19cm
felbetont nem igényel, együttműködést a vállak
kibetonozása biztosítja, koszorúval befogás nem
lehetséges, felfekvés falegyenre (H25 habarcs),
csökkentett szélességű koszorúvasalás

UF-VPK, SPANDECK: alsó felülete vakolatmentes,
magassága 20cm, kör vagy négyzetűreges, 12m-ig

YTONG: pórusbeton v=20:30cm, jó hőszigetelő,
tetőfödémként ! magastetőbe vagy falpanelként is.
Rozsdament. pontheq. hálós vasalás, 60-62,5cm széles
Azonnal terhelhető, 1,5m-ig konzolosan is építhető
Többféle profilképzés, együttműködést biztosító horony
kibetonozandó! felbeton nincsen !

ÉPSZ-1	7.SZERK.FELADAT	FÖDÉMTÍPUSOK	hallgató neve	aláírás:	oktató jele:	2007.04.26-27.
--------	-----------------	--------------	---------------	----------	--------------	----------------