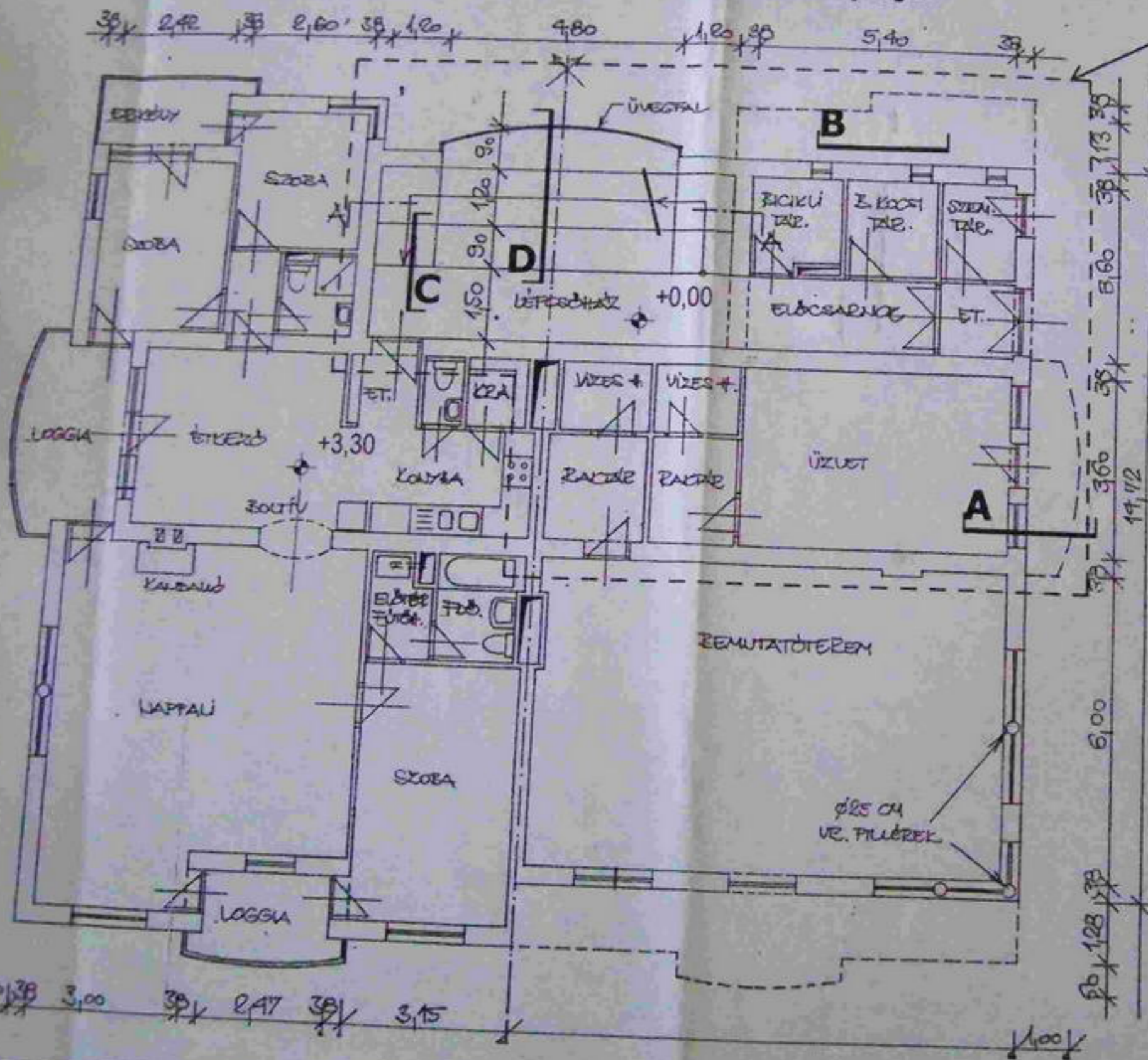


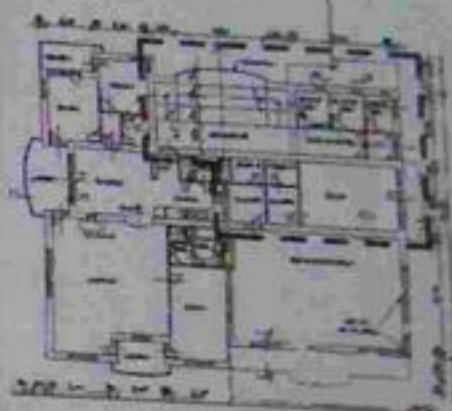
- Lépcsőterv a geometriai elrendezés alaprajzi bemutatásával, a fordulólél és vakfokok, valamint az orsótér és gerendák jelölésével, a méretek kottázásával, m = 1:50
- "C"-jelű fordulóél részletrajz a statikai szerkezet, a burkolati, és egyéb kiegészítő elemek bemutatásával, m = 1:10
- "D"-jelű keresztmetszet vázlat a lépcsőkar, orsótér és pihenőszegély bemutatásával, kottázással, m = 1:20

Emelet alaprajza

Földszint alaprajza

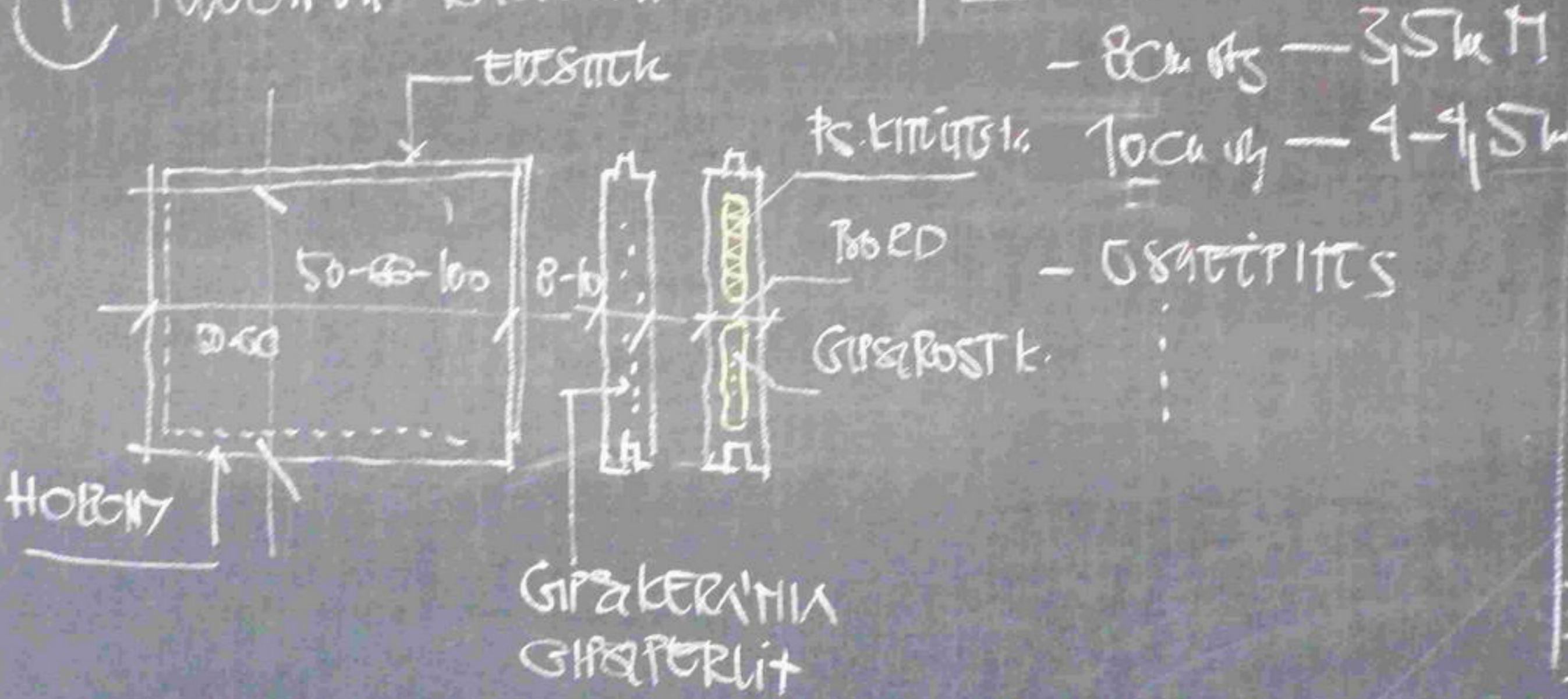


A keretezett részt kell megoldani!



KISK

① IUTSITT RAG. LAPOKRO'L, BETP. JEU

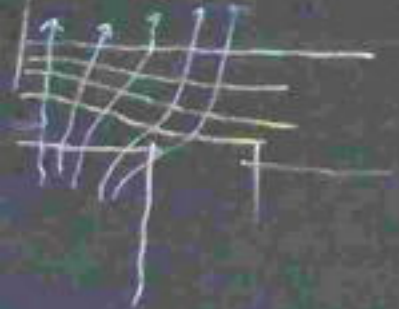


② HENKID

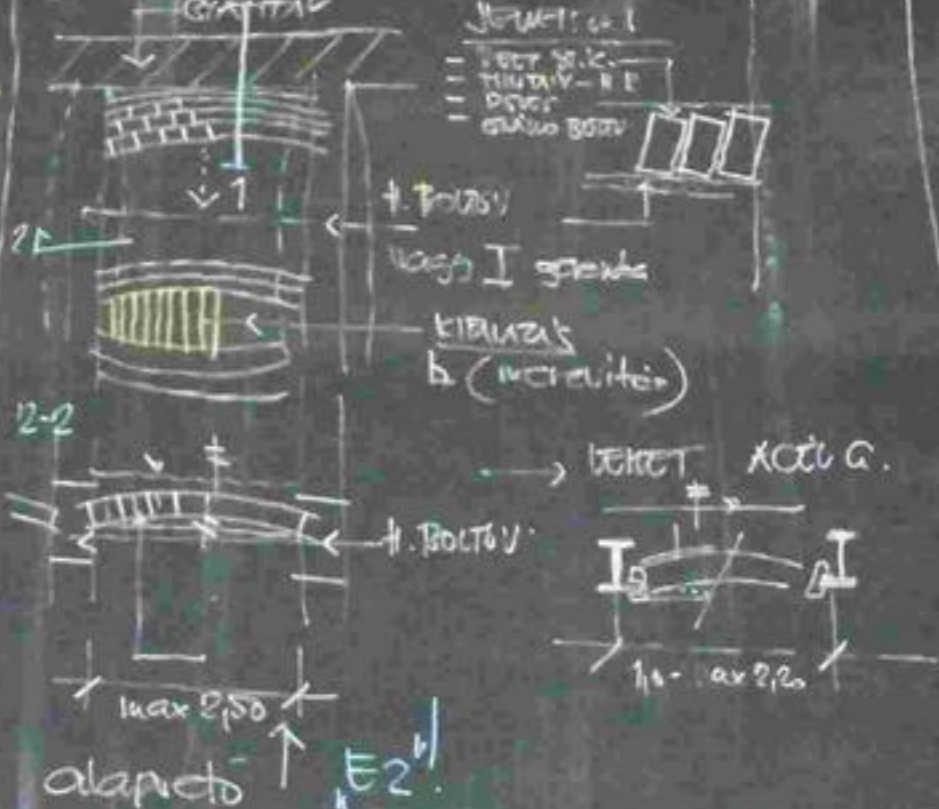
- FOCALISA
- OKOZI -
- geometria
- de kaltoziqairageladet, aido, magy
- kairab. λ -ja KUMGOLK
- KOMBINACIO
- JEUENKSI

TERR.DIM.HOKI (q)

EGRENTIEN t, ciora



③ GURUJIS T (L. HO'D)



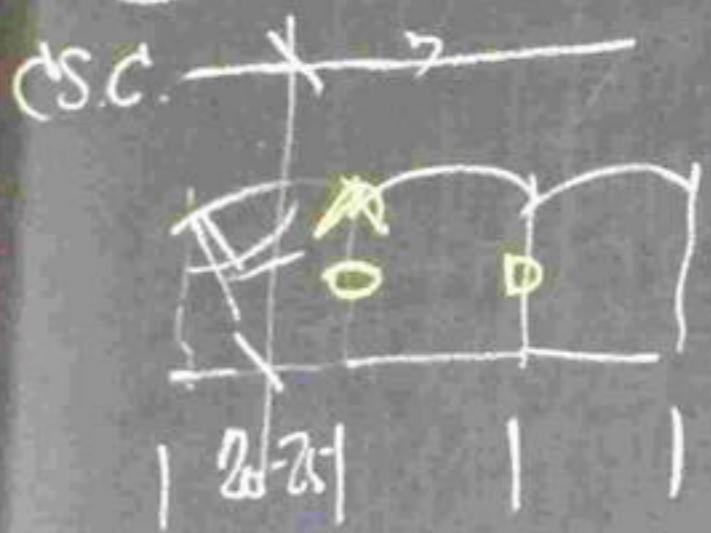
TILOS A P



HOWEVER

GRA...
GIPS PERLIT

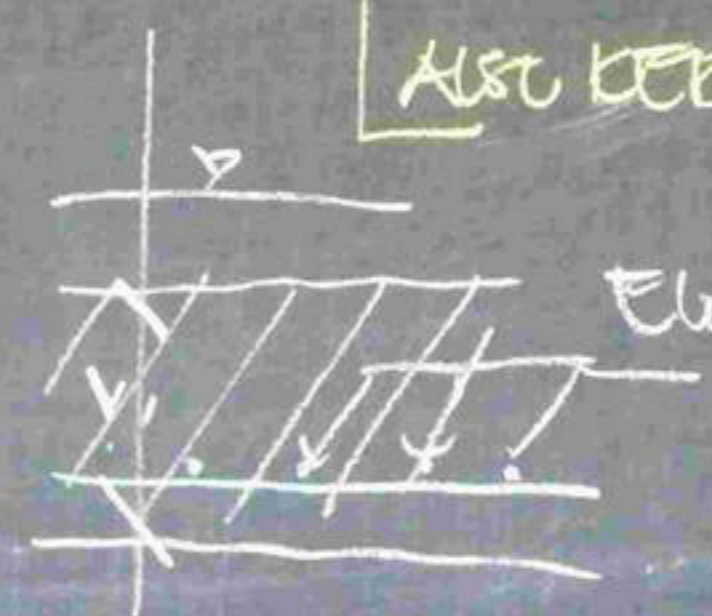
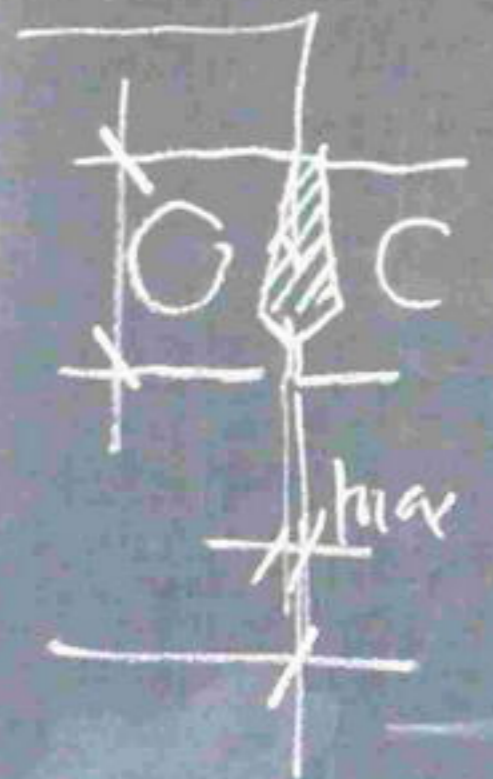
4) STRUKTUR ELEMEN LOG.



UANG. FERT KEBERSUTI:



ALSO KERANJA B. PAPER



ELASTIS VAI

th_i

C
max

