

III. MELYAI APÖK :

ALÖPÖK CSÖPORTOSÍTÁSA :

TERHARTADÁS MÖDZE :

- alöb cölöp
- felegés
- vegyes cölöp

IGÉNYBEVÉTEL MÖDZE :

- nyitott
- részelt
- részelt

ANYAGOK RÉSZLET :

- fa
- acél
- beton, vasbeton
- kőzet, kőzet, szilárdított

KÉPZÉSI MÖDZE RÉSZLET :

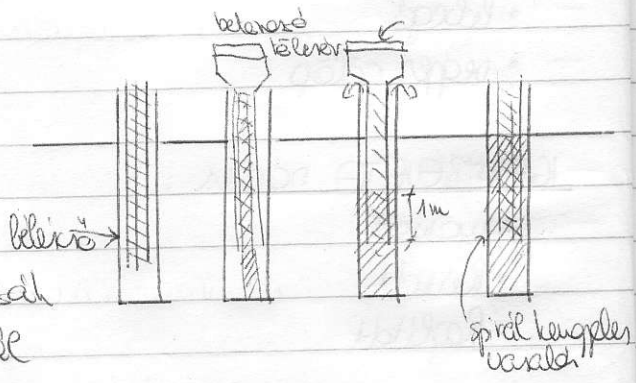
- előregyártott → fa a felhőregegek paneli
- helyben készült → változó talajregegegek esetén
→ változó cölöpformátum

2) HELYREJAVÉNYEZETT CÖLÖPÖK:

- lyukat fűrészek, markolók, verek, névelők
- köpenypróbal: vízszintes; elvörös
- köpenypróba nélkül: vízszintes; szaggal

1) BELESCÖVEGÉST "KÖZÖNSEGES" FURT CÖLÖP:

- max. 14-18 m (20-60 cm átmérő)
- talajra → utalati betonozás
- betonozás tölcével v. beton szivattyú
- folyamatos betonozás közben a belsőket kihúzzák
- belső alja min. 50 cm lejjebb a betonmunkához

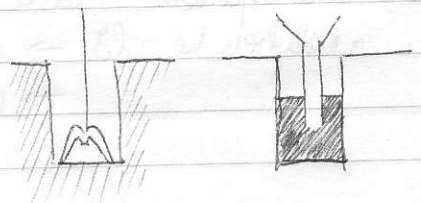


2) TALPLENYEZÉS FURT-VEST CÖLÖP:

- 6-12 m
- talajra mintig spirálhúzóval
- majd húzóval kivehető belső talplemezsel → behatolódó vízre lezárul v. kibontják
- vasalás elhelyezése; belső felhúzó mellett betonozás
- talplemez lemmel

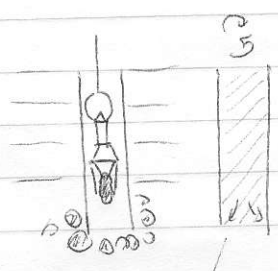
3) MARKOLT CÖLÖP:

- 4-10 m
- Poclain, yumos markoló
- talajszint felett belső nélkül
- talajszint alatt belsővel v. szaggal megtámasztva
- betonozás → fűt cölöpökkel



4) BENYOTO CÖLÖP:

- max. 40 m
- francia., hirtoronával ellátott hegyi fűrészes
- 88 cm lyuk építőmarkolóval
- belső felhúzó mellett betonozás
- betonozás tölcével v. szivattyú
- vízszintes függőlegesek is jó

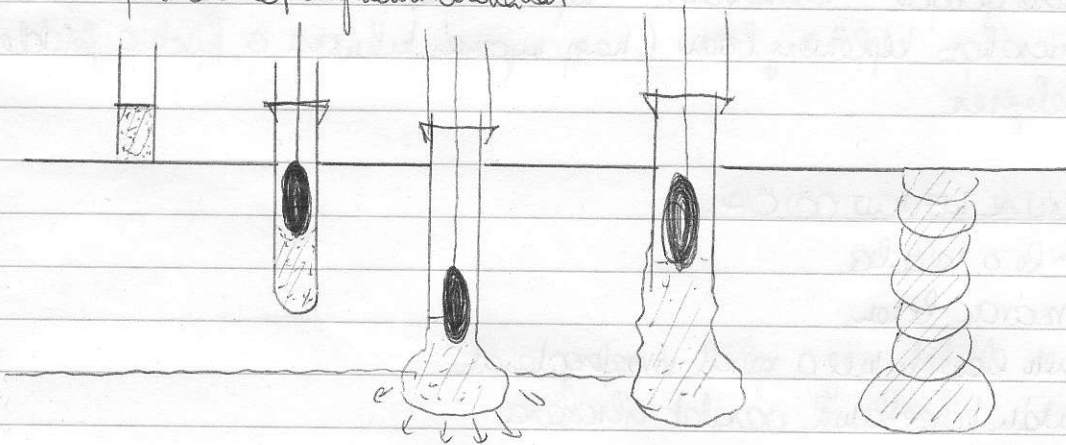


• növelése a beton is töltés

5.) FRANKI CÖLÖP:

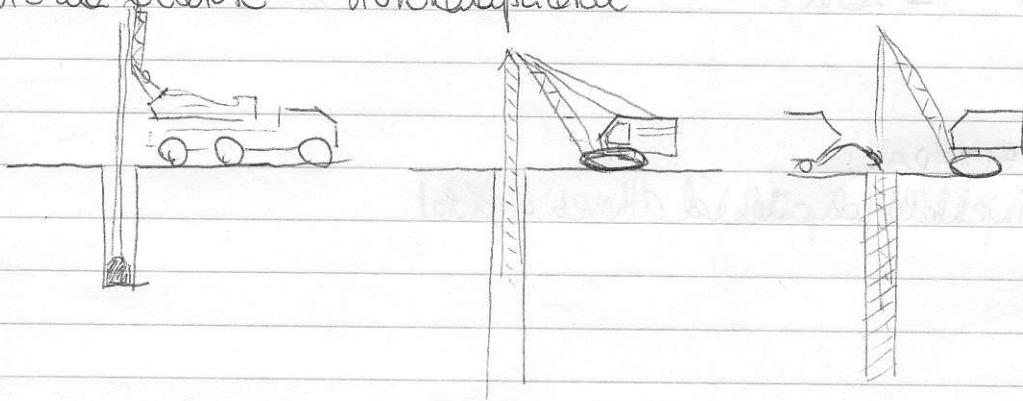
- max 16-18 m
- belsőre 1 m magasra vasat feltétel
- kb. 3 tonna építéssel döngölük → beton magával hozza a csövet
- belsőre a teheriró talaja van
- cső rögzítésre vándorlányhoz; kivevük belőle a betont → "Hagyma"

Előny: - nem víz alatt kell
- beton jól tömörít
- nagy talpellendület
- jelölés köpenymentes ellendület



6.) SEIL-HEC CÖLÖP

- max. 45 m
- domb, talajéghozzáadásra v. lánctalpas kőhözre miatt földbe üdülés
- rudakat forgatással megy a furat alját
- 3-4 m irányos
- talajintéze → furat betanítás zaggal feltelik
- víz alá belerö → übrök alapával



7.) UHS-CÖLÖP

- 10 m mélyek
- vibrátorral hajlítják le a bebetonozást
- lemeztől földmagig mintegy leegyenlőre lapítják
- bebetonozás, fél óra múlva fejszalasztás után
- közepes mélyre behelyezik

8.) DUGÓ CÖLÖP

- Max 6 m
- Poclair markó gépjelle → hidronator → lapos meneti spiráltárcsa
- földtárcsa emelkedés - képlekény beton (nagy nyomás kihúzza a földet a földdel)
- acélbetét behelyezés

9.) FÖLYADÉKOS SPIRÁLIS KÉPES CÖLÖP

- enyhe föld → le a talajba
- üreges földtárcsa beton
- betonozás után először meg a spirál visszahúzóerőt
- betonozás után közvetlenül vasalat elhelyezése

10.) HIGHWAY CÖLÖP

- 2-3 m

11.) MIKROCÖLÖP

- kiemelt mélységű
- földön és betonon (4-20 m)

12.) JET-GROUTING SZÁRAS

- ragasztóval impregnált földtárcsával átkerés a földet