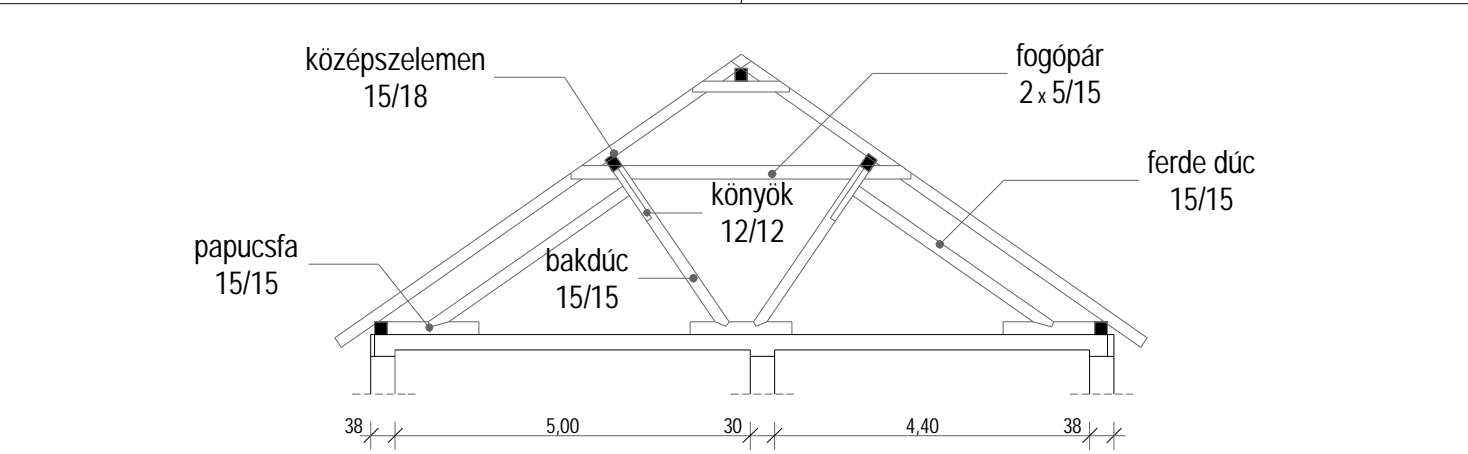
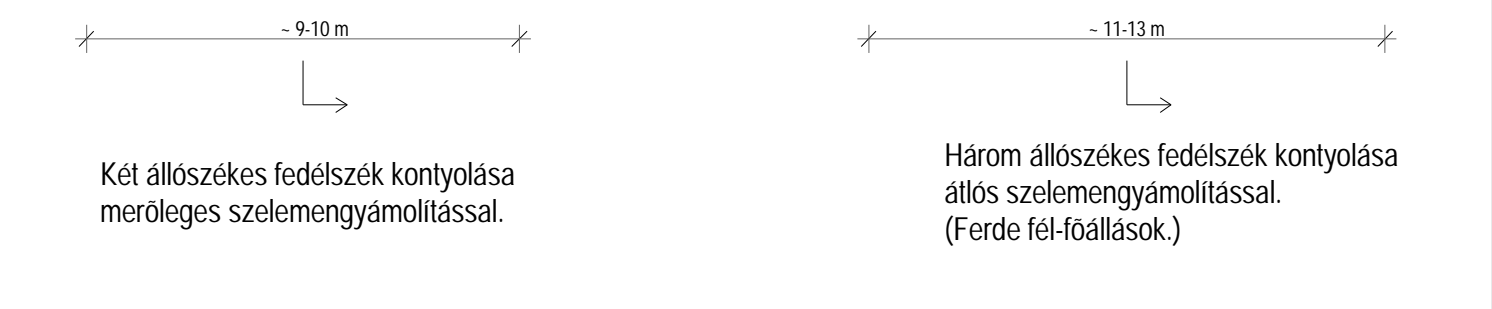


Két állószékes fedélszék kontyolása merőleges szelemengyámoltással.

Három állószékes fedélszék kontyolása átlós szelemengyámoltással. (Ferde fél-főállások.)



Bakdúcos fedélszék korlátozottan terhelhető szilárd födémen. (Pl.: Bohn- Fert-, v. egyéb gerendás vb. födémnél.)



Két állószékes fedélszék sarokátfordulása.

Lehetséges a szelemen mindkét irányú továbbvitele is.
szelemen az oromfalra támaszkodik
szelemen továbbvezetve

Gyakorló feladat: A bejelölt hosszszelvények megrajzolása A/4 lapon, M 1:100 léptékben.

