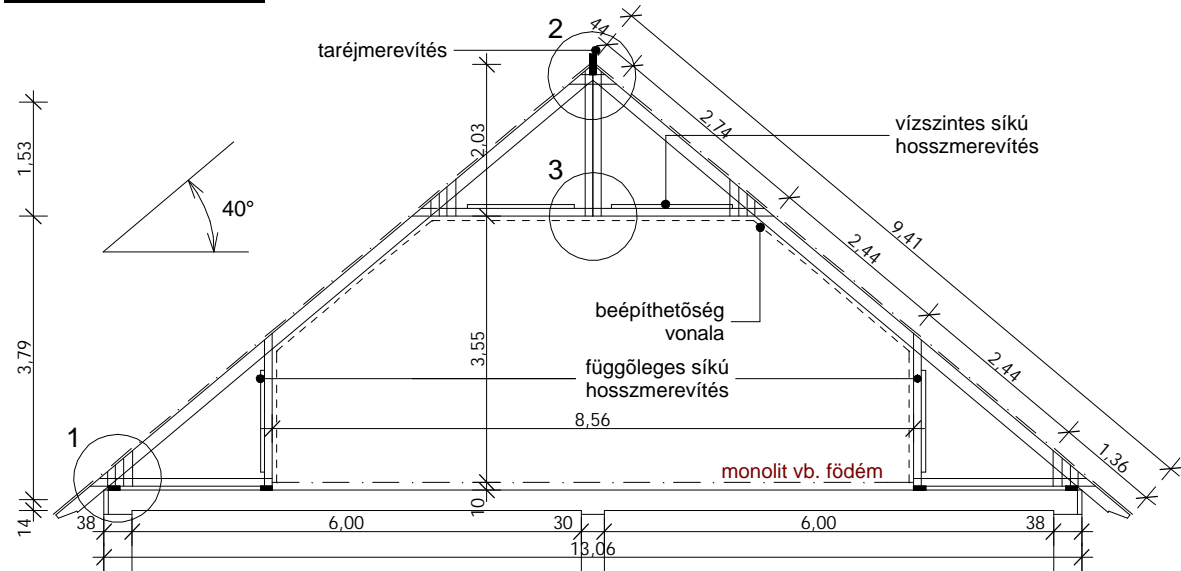


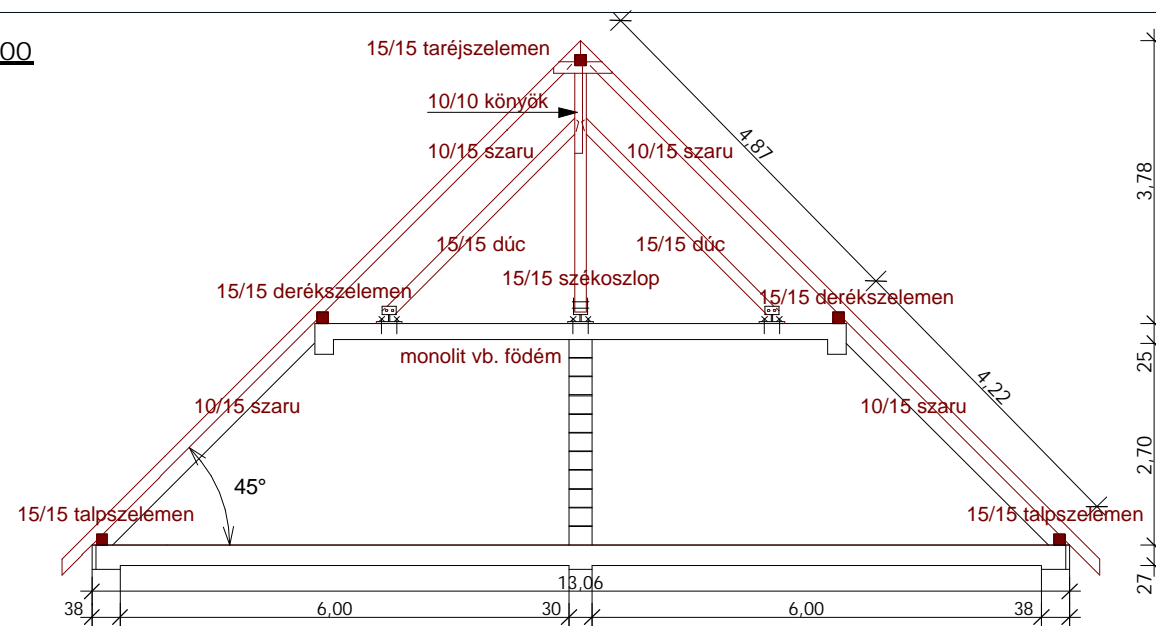
1. Metszet M=1:100



Az előregyártott szerkezetek előnyei, hátrányai:

- anyagtakarékosság
- gyors, szakértelem kevésbé igénylő kivitelezés
- a hajlásszögben nincs választási lehetőség, kötött az épület tömegképzése, illetve a csomópont kialakítás lehetősége is / ereszképzés, stb. /
- a kontyolás, illetve a sátorotós kialakítást megoldott, erre megfelelő hajlásszögű állásokat gyártanak, ezeket duplázza kell elhelyezni.

2. Metszet M=1:100

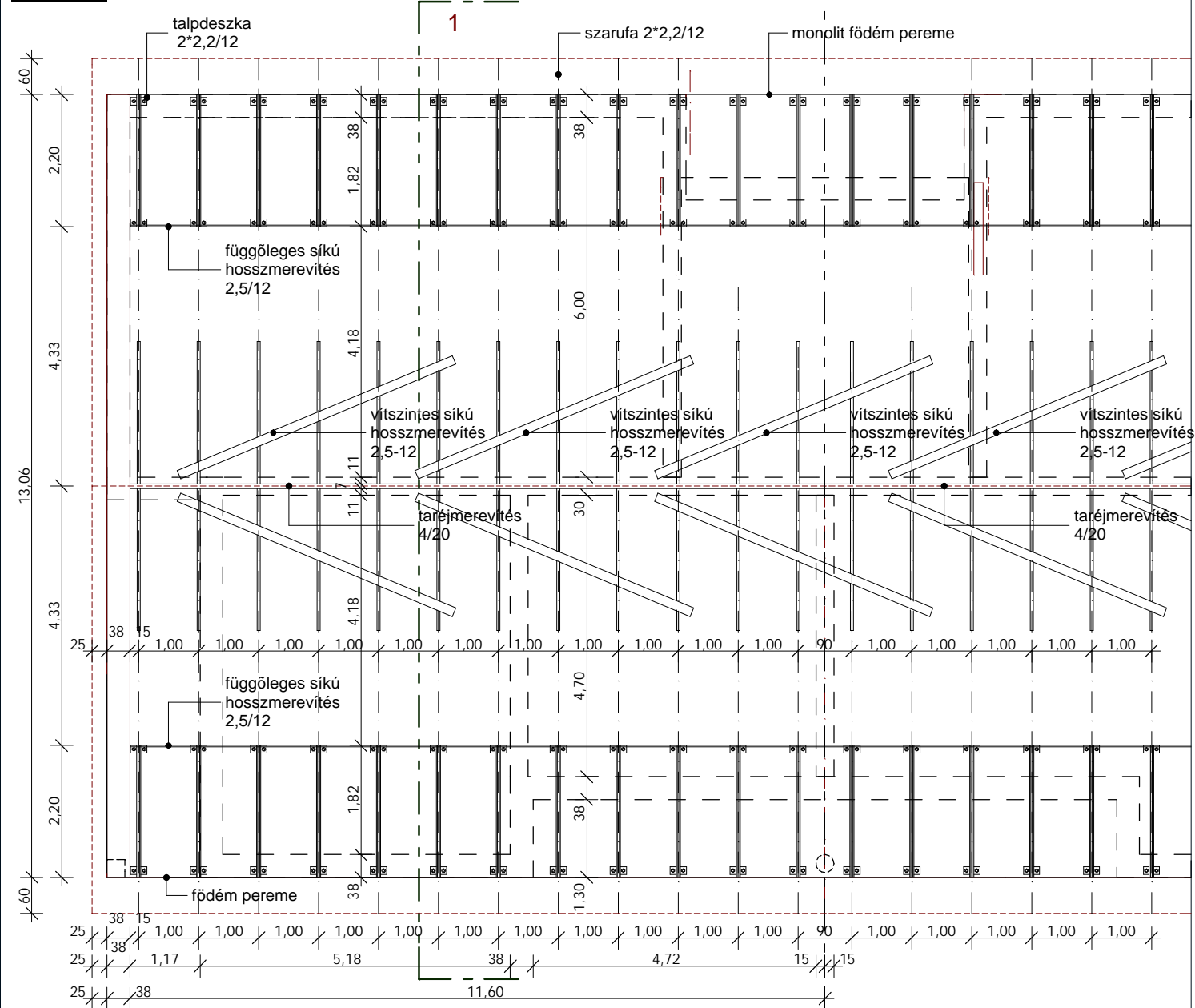


A gyámoltított szerkezetek előnyei, hátrányai:

- anyagtakarékosság
- gyors, szakértelem kevésbé igénylő kivitelezés
- tetőtér beépítés esetén kedvezőbb hő-, pára és akusztikai mutatók / tömege miatt /

Tetőszerkezeti alaprajz - Előregyártott Fedélszék Esetén

M=1:100



Tetőszerkezeti alaprajz - Födémrel Gyámoltított Fedélszék Esetén

M=1:100

