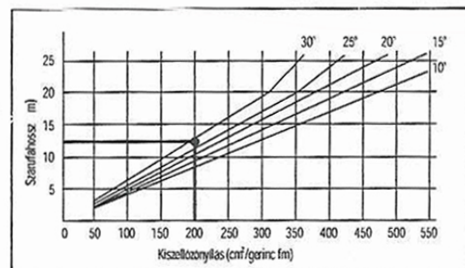
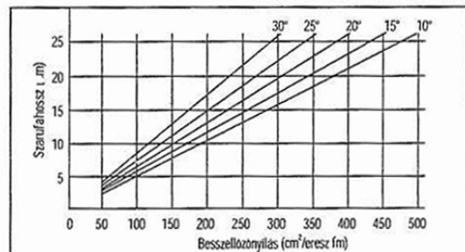


KI- ÉS BESZELLŐZŐ NYÍLÁSOK



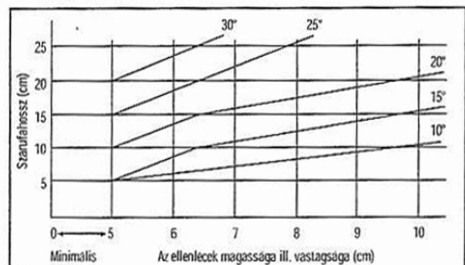
Szellőző keresztmetszet meghatározása a sarufa hosszának és a tető hajlásszögének függvényében

Példa: 13 m-es saruhossz és 30° hajlásszög esetén a kiszellőzőnyílások keresztmetszete tetőfelületenként legalább 200 cm² gerinc-folyóméterenként.

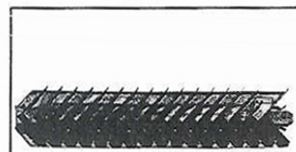


Szellőző keresztmetszet meghatározása a sarufa hosszának és a tető hajlásszögének függvényében

AZ ELLENLÉCEK LEGKISEBB MAGASSÁGA



Az ellenlécek minimális magasságának meghatározása a sarufa hosszának és a tető hajlásszögének függvényében



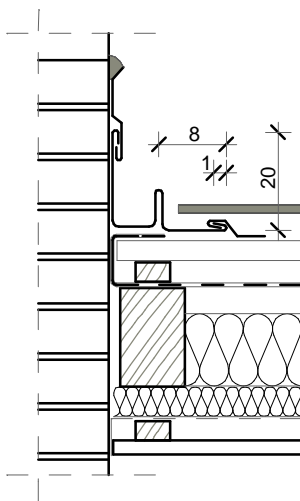
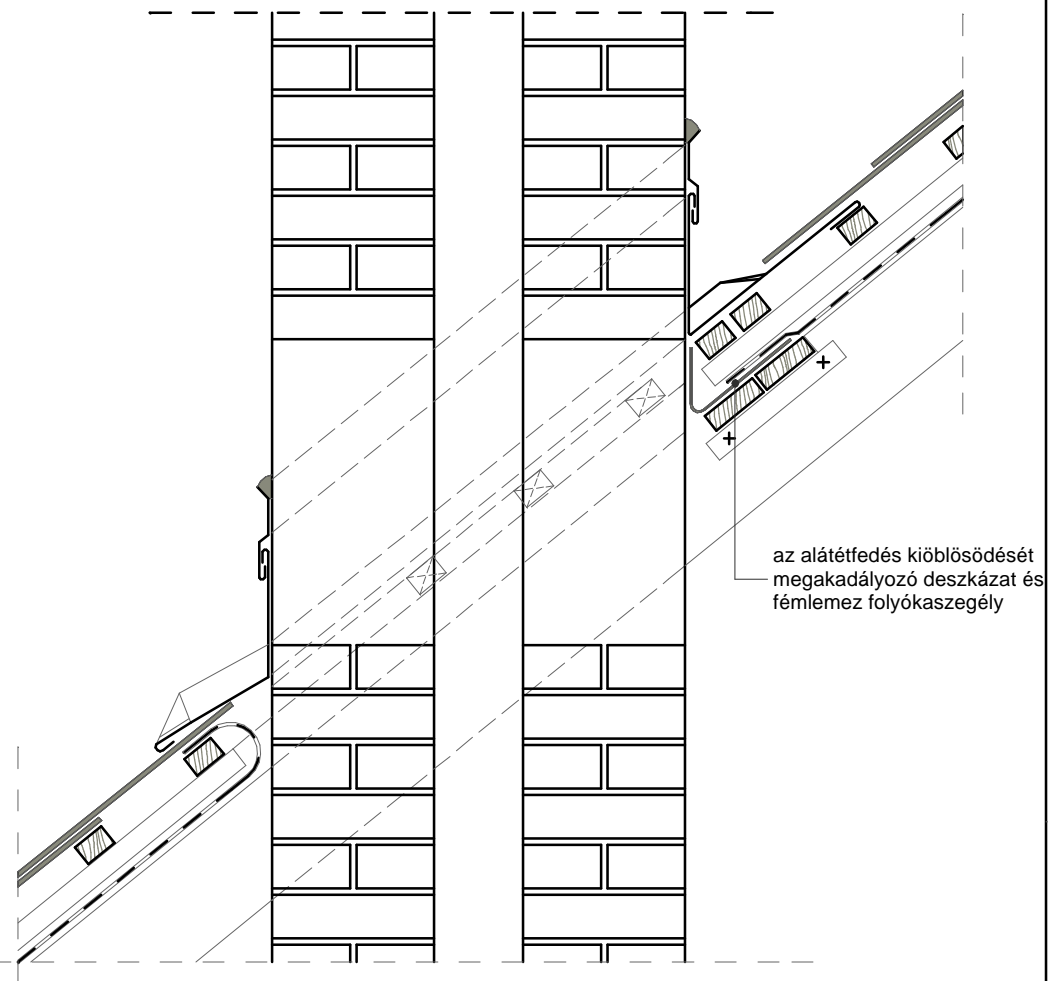
Gerinc-szellőzőszalag 500 mm
Szellőző keresztmetszet: kb. 200 cm²/gerinc- és tetőoldal-fm



Szellőzőelem:
Hódfarkú 400 x 200 mm
Szellőző keresztmetszet: kb. 60 cm²

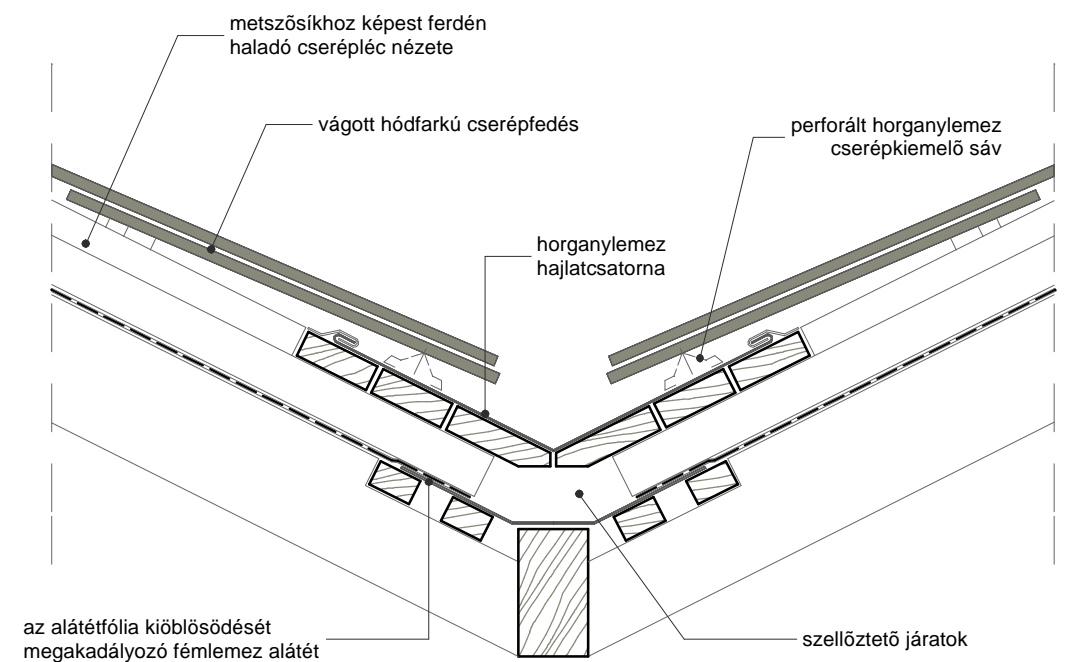
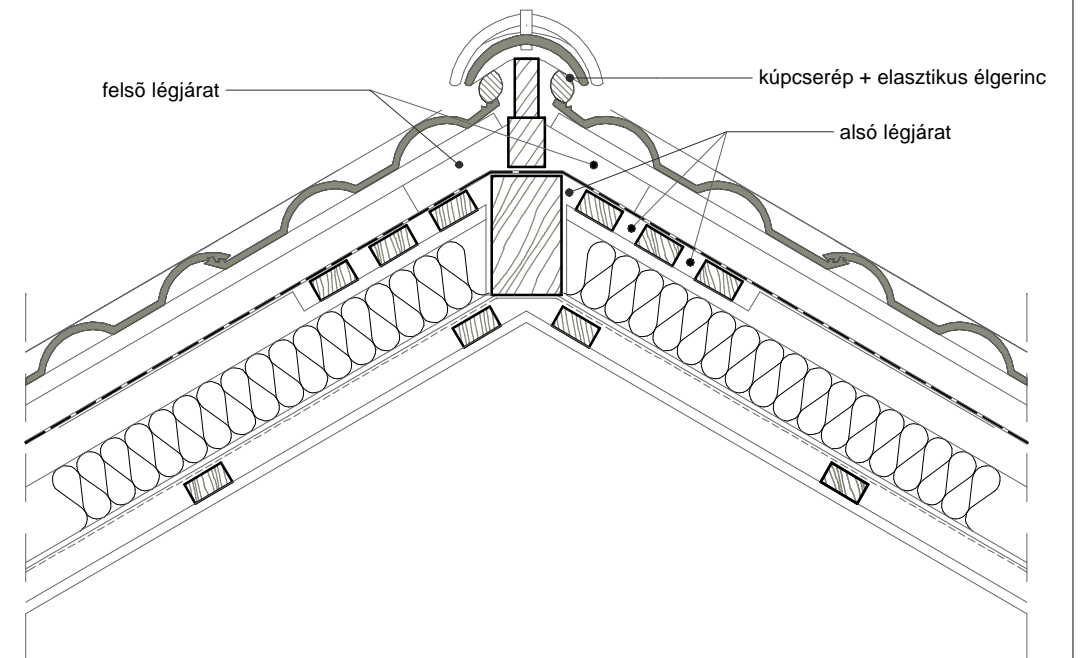
A gerincszellőzés lehetőségei

Átszellőzés a kémény két oldalán.



Oromfal kialakítása

Élgerinc menti kiszellőztetés tetőtér-beépítés esetén (betoncserép fedés)



Vápa menti kiszellőztetés tetőtér-beépítés esetén (betoncserép fedés)