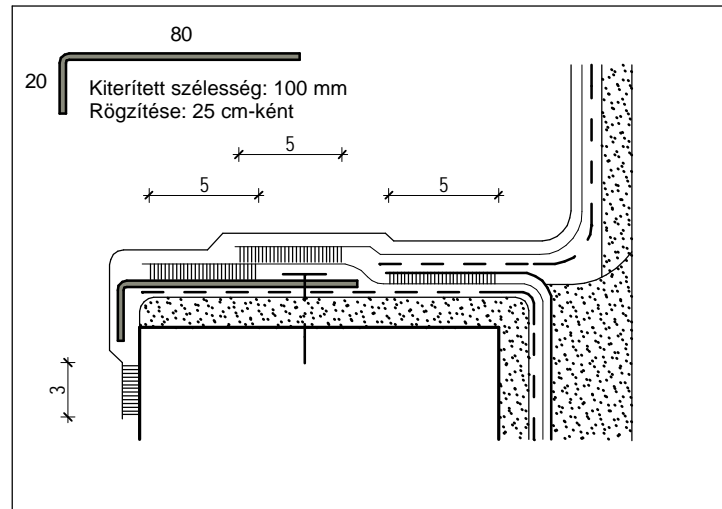
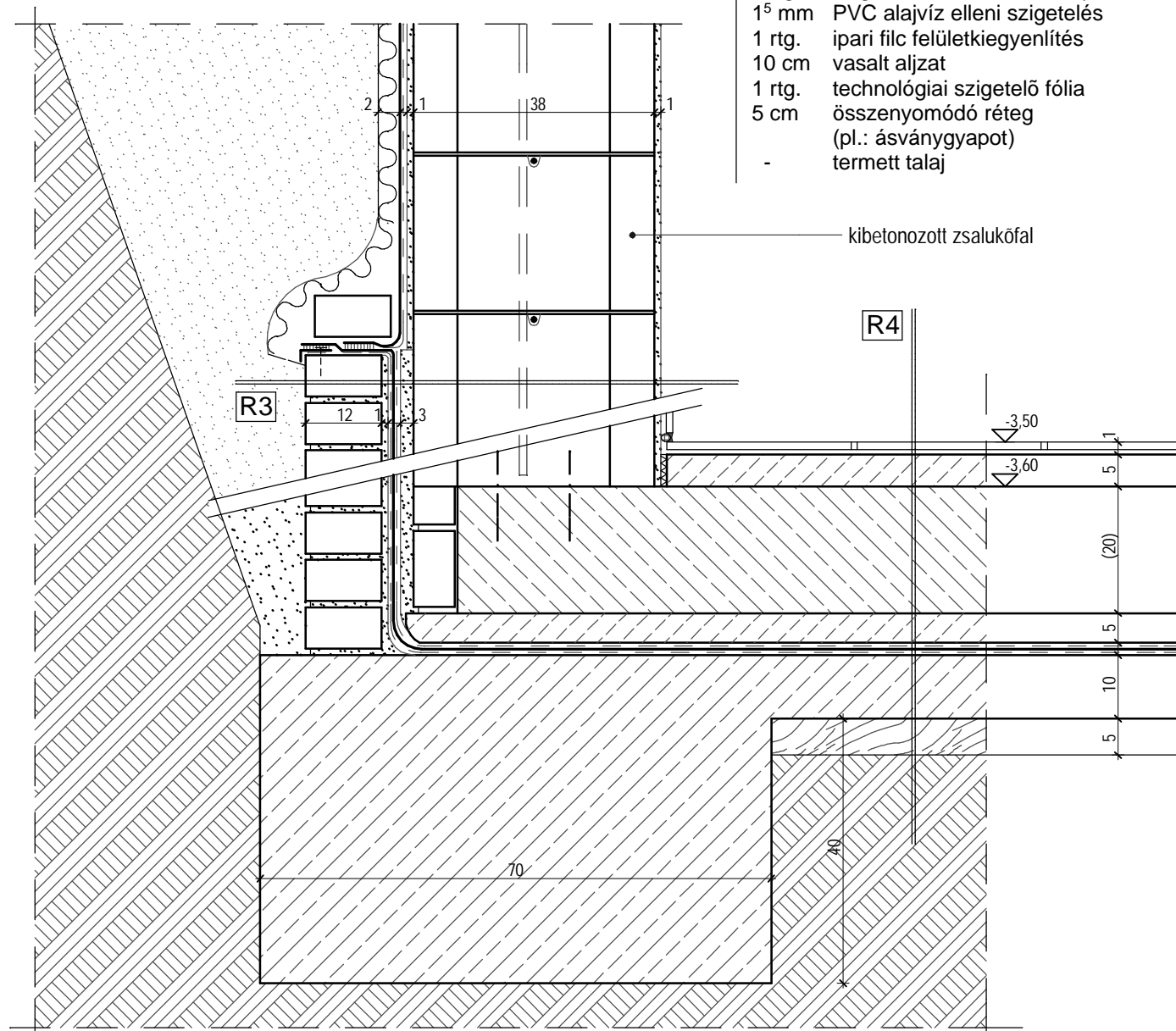


Mélypince részlet
M 1:10

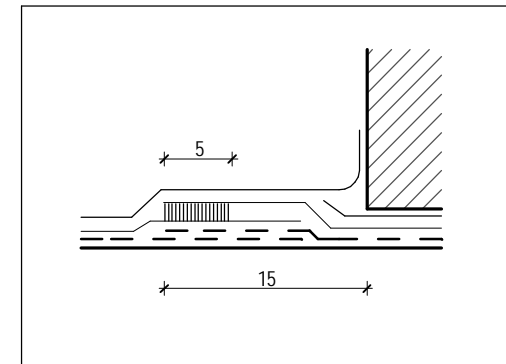


- R3**
- 12 cm szigetelést tartó fal
 - 1 cm faldörzsölés
 - 1 rtg. ipari filc felületkiegyenlítés
 - 1⁵ mm PVC talajvíz elleni szigetelés
 - 3 cm háttámasztó habarcs
 - 38 cm vasalt, kibetonozott zsalukő fal (habarcsba rakva!)
 - 1⁵cm vakolat

- R4**
- 1 cm greslap burkolat, ragasztva
 - 5 cm aljzatbeton
 - (20 cm) méretezett mon. vb. ellenfödém
 - 1 rtg. szigetelést védő félkemény PVC fólia
 - 1⁵ mm PVC alajvíz elleni szigetelés
 - 1 rtg. ipari filc felületkiegyenlítés
 - 10 cm vasalt aljzat
 - 1 rtg. technológiai szigetelő fólia
 - összenyomódó réteg (pl.: ásványgyapot)
 - 5 cm
 - termett talaj



Középfőfal részlet
M 1:10



- R5**
- 1 cm greslap burkolat, ragasztva
 - 5 cm aljzatbeton
 - 1 rtg. szigetelést védő félkemény PVC fólia
 - 1⁵ mm PVC talajnedvesség elleni szigetelés
 - 1 rtg. ipari filc aljzatkiegyenlítés
 - 10 cm vasalt aljzat
 - 10 cm homokos kavics töltés
 - termett talaj

