

3. Metszet M=1:100

4. Metszet M=1:100

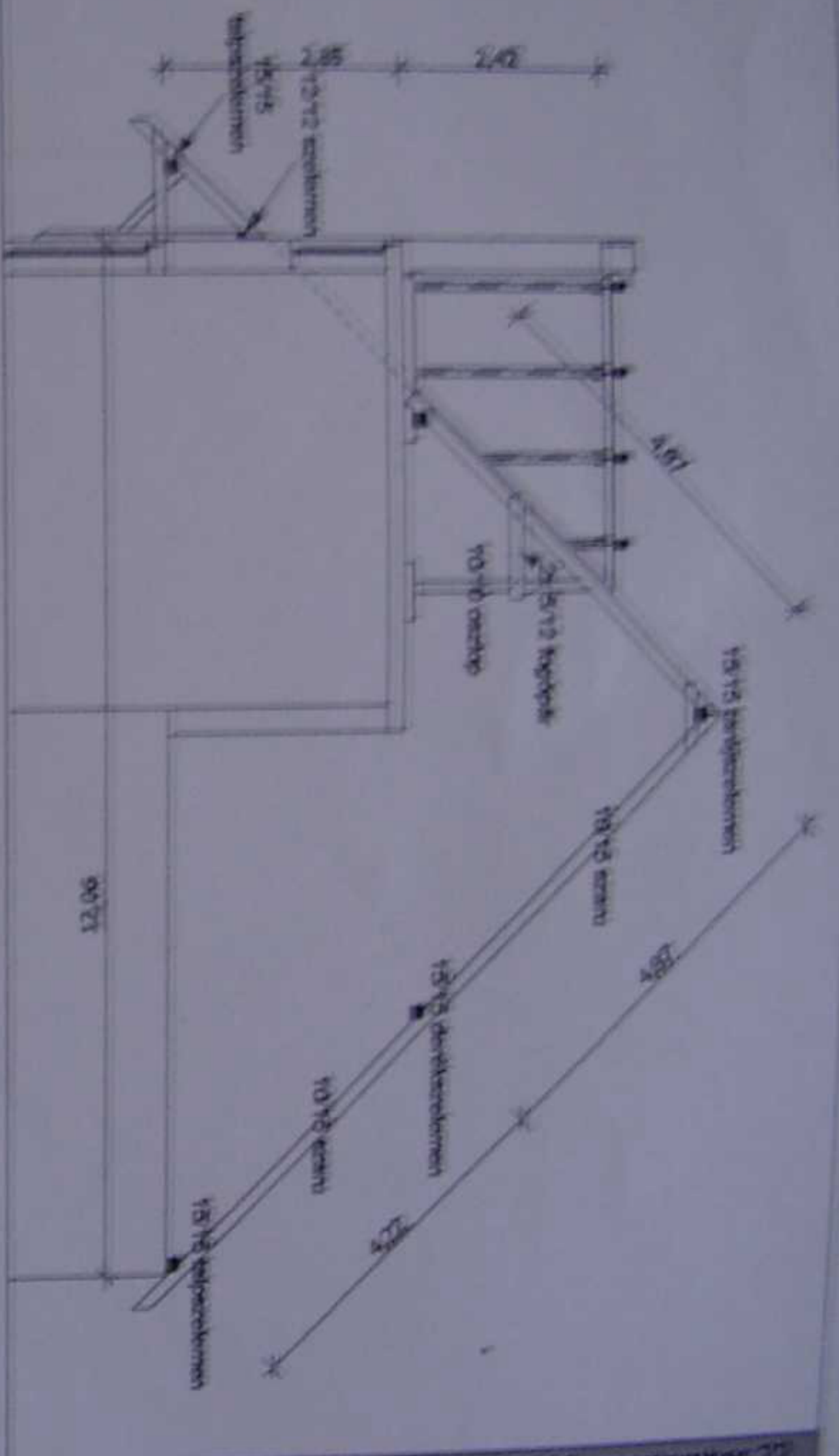
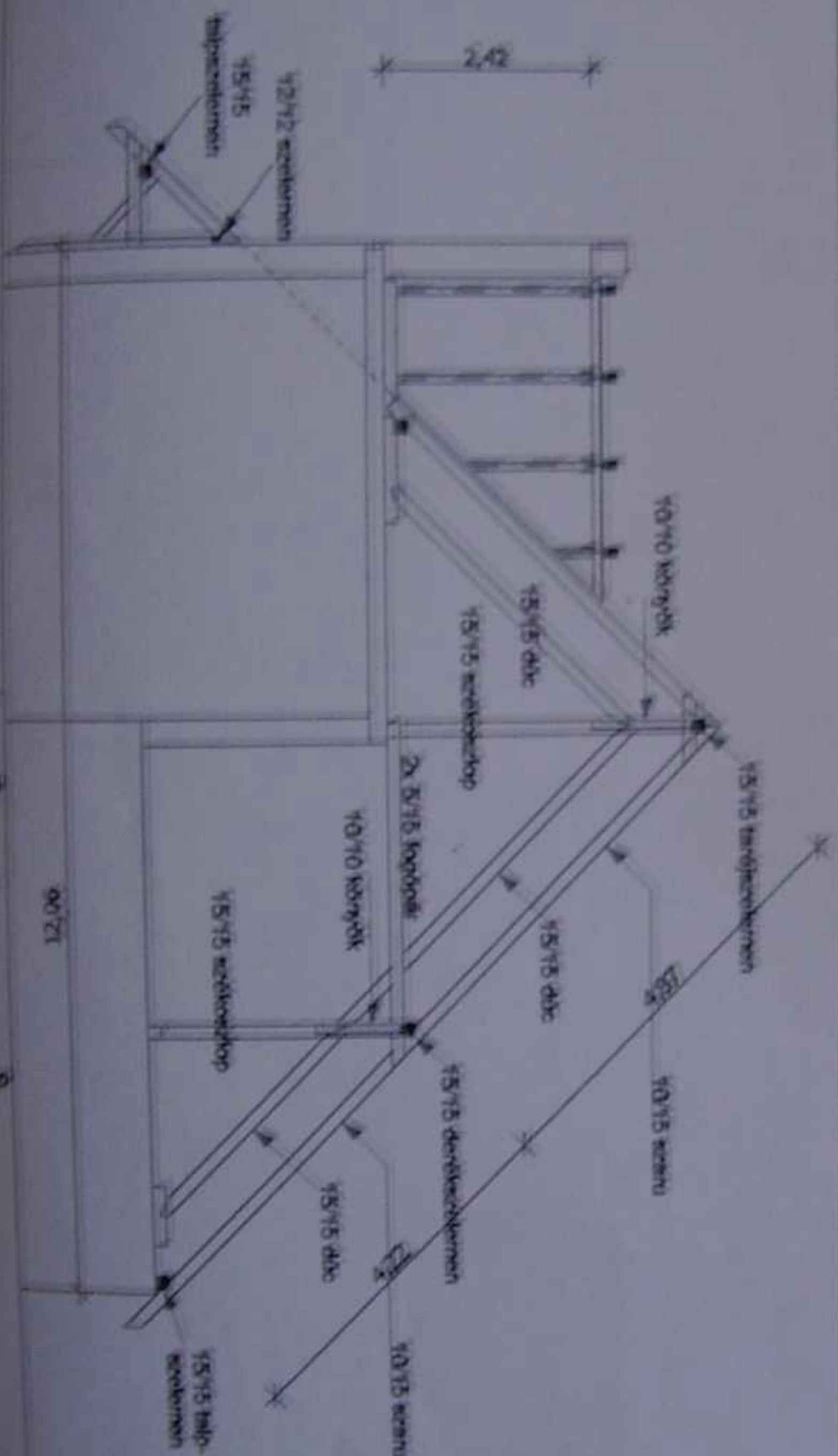
2x 2/12 fogóler
 15/15 székcszelő
 (gritve)

2x 2/12 fogóler

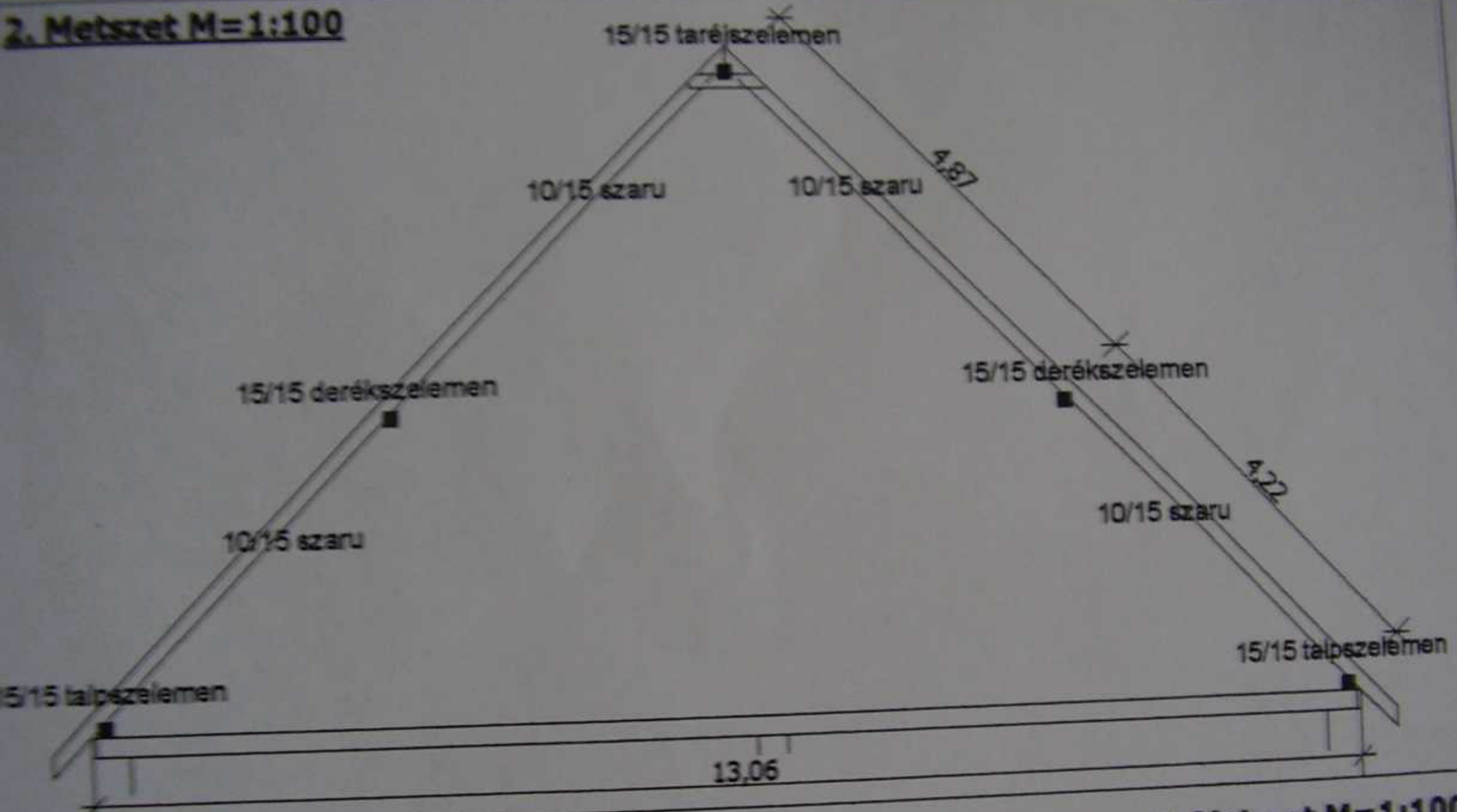
15/15 székcszelő
 2x 5/12 fogóler

2x 5/15 fogóler

15/15 székcszelő



2. Metszet M=1:100

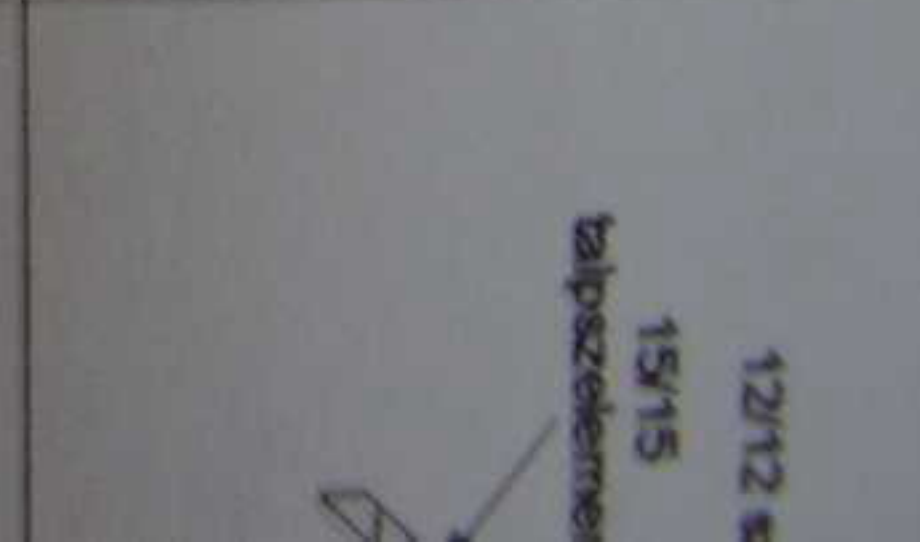
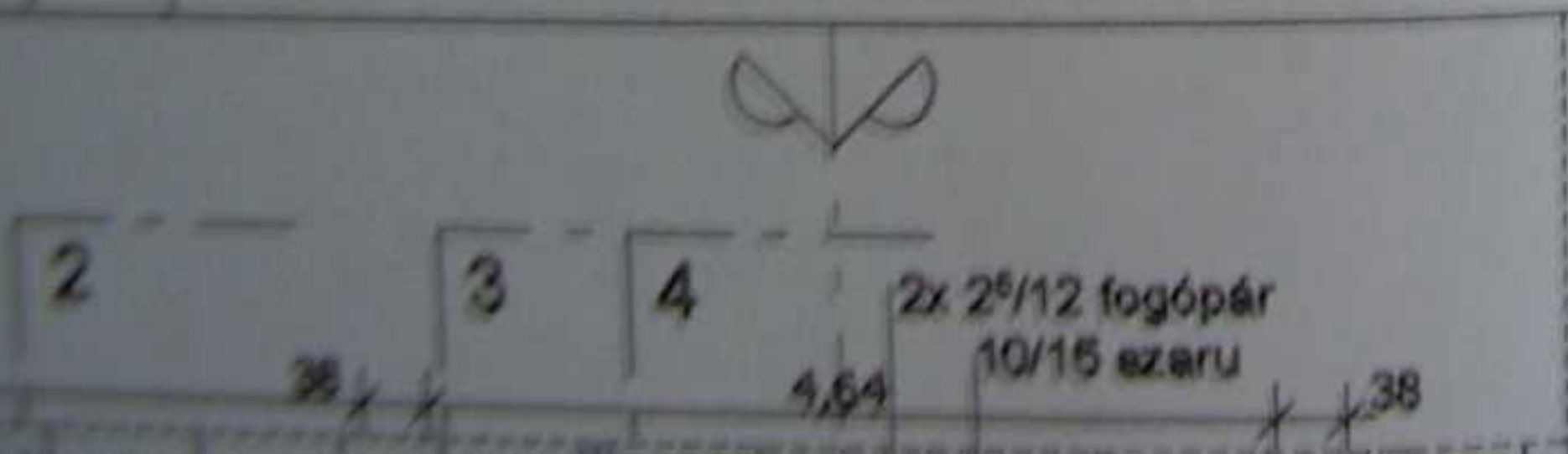
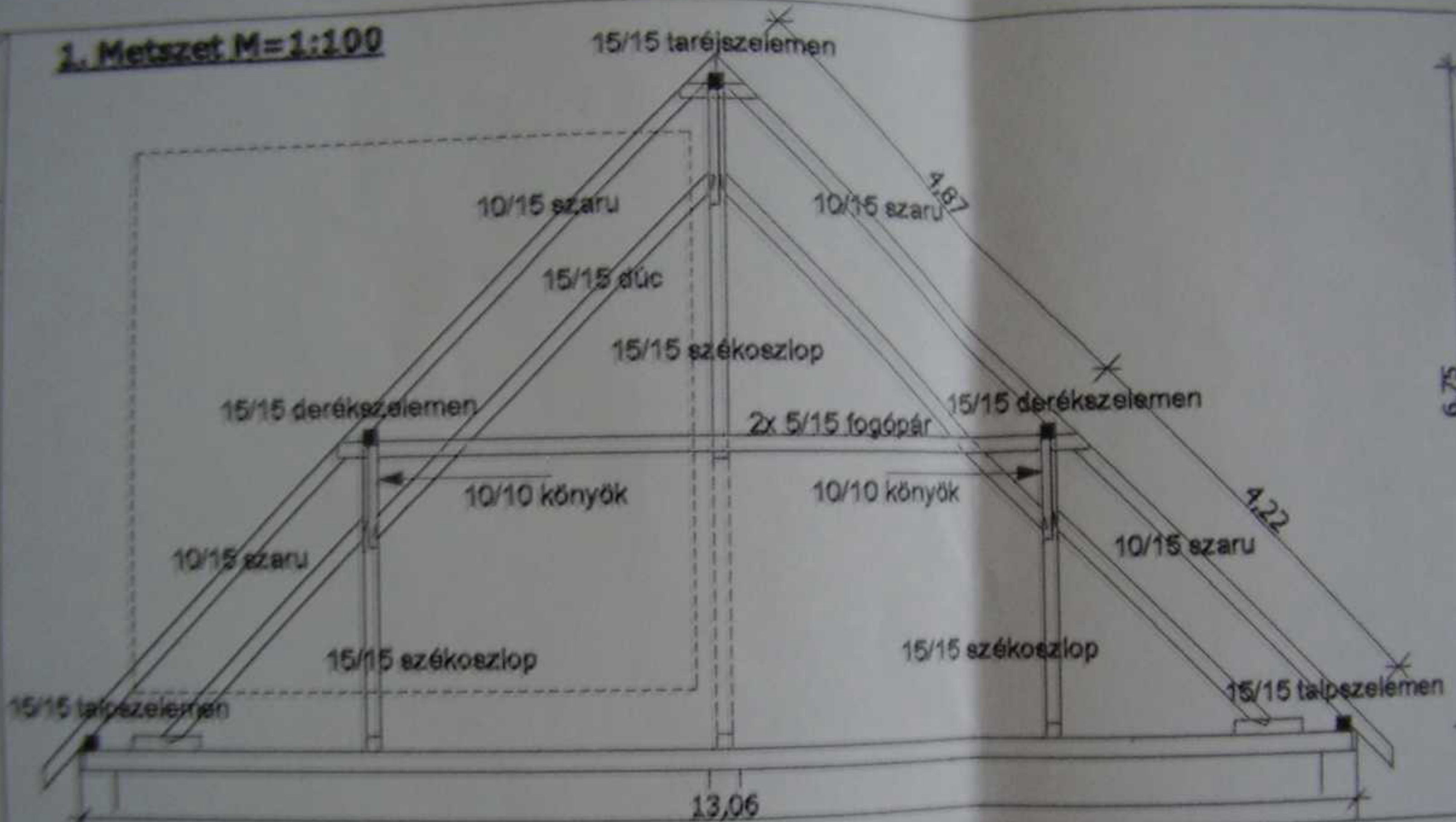


4. Metszet M=1:100

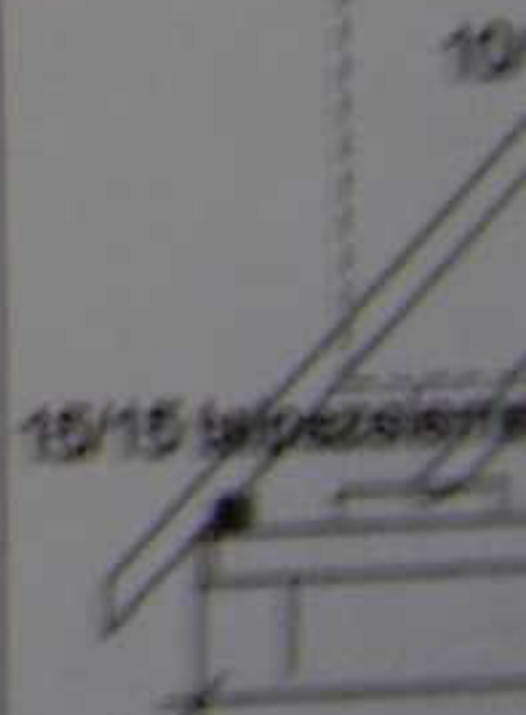
3. Metszet M=1:100



1. Metszet M=1:100



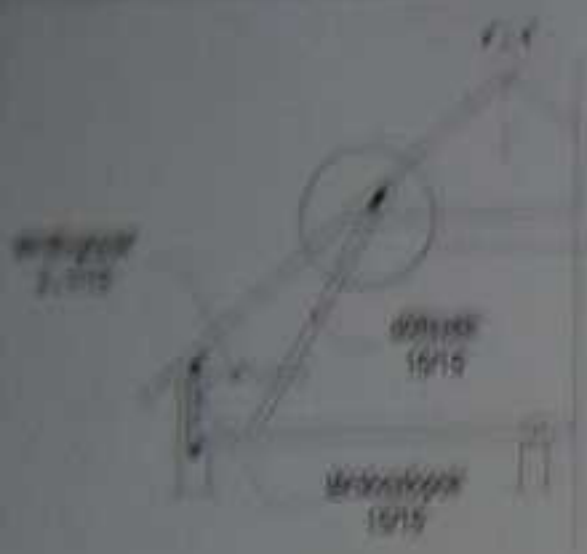
1. Metszet



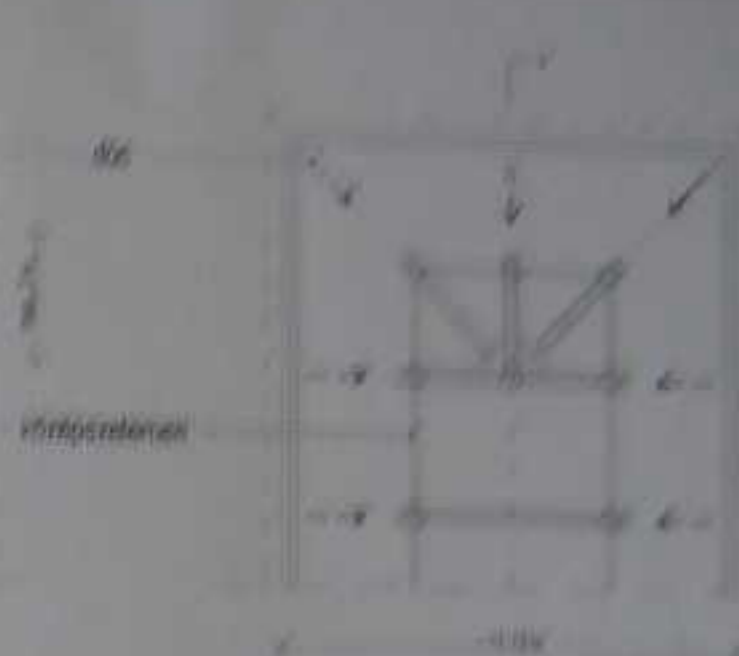
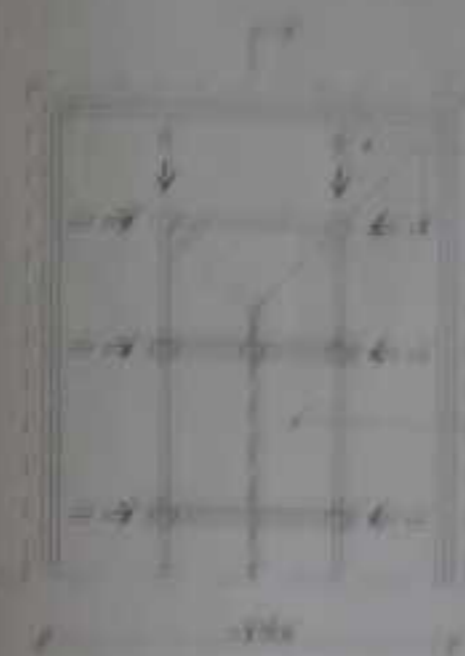
Részletrajz M=1:20

Tetőszerkezeti alaprajz

M=1:100



Ábrák csatlakozás szerkezete

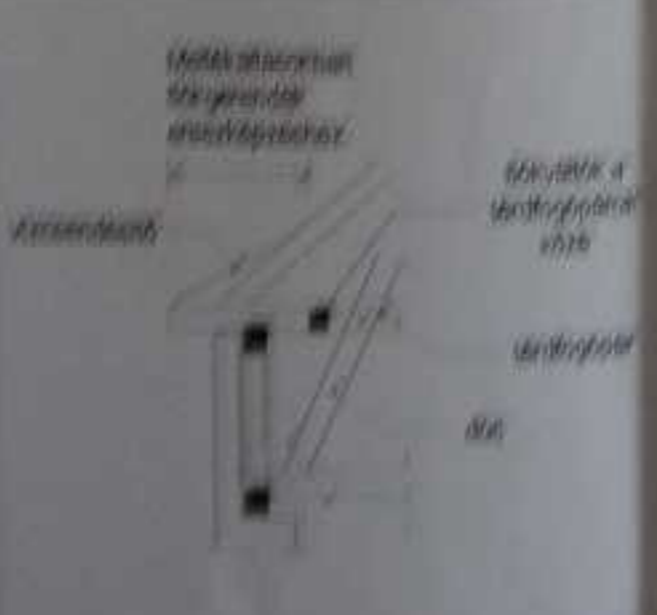
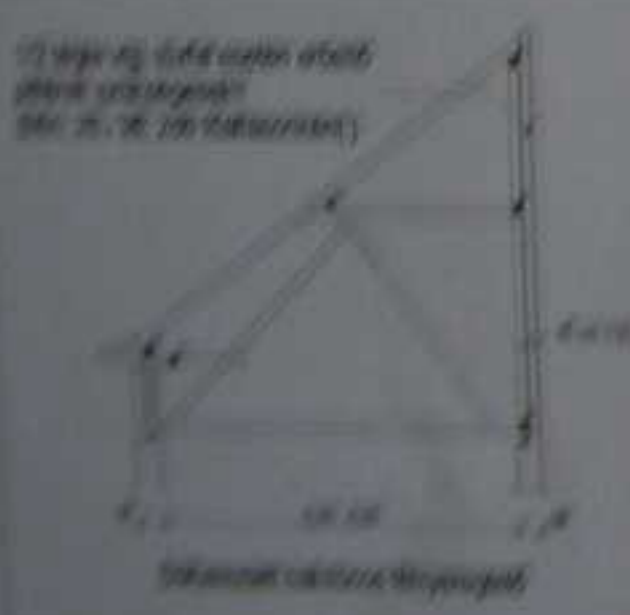


Ábrák csatlakozás szerkezete

Ábrák csatlakozás szerkezete

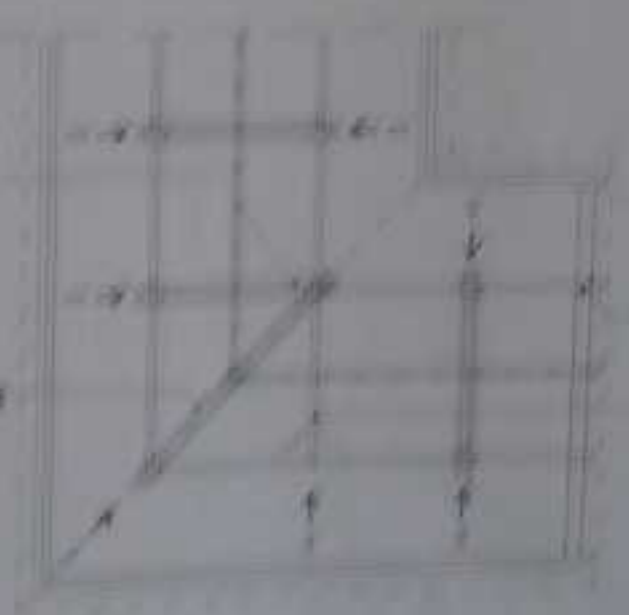


Ábrák csatlakozás szerkezete



Ábrák csatlakozás szerkezete

Ábrák csatlakozás szerkezete



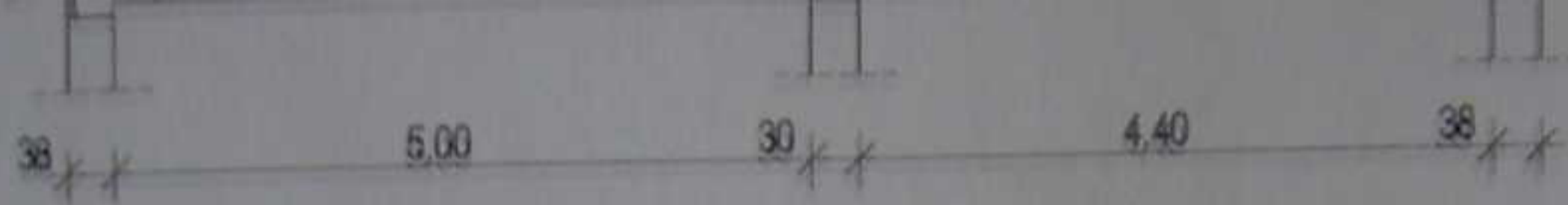
Ábrák csatlakozás szerkezete

Ábrák csatlakozás szerkezete

Ábrák csatlakozás szerkezete

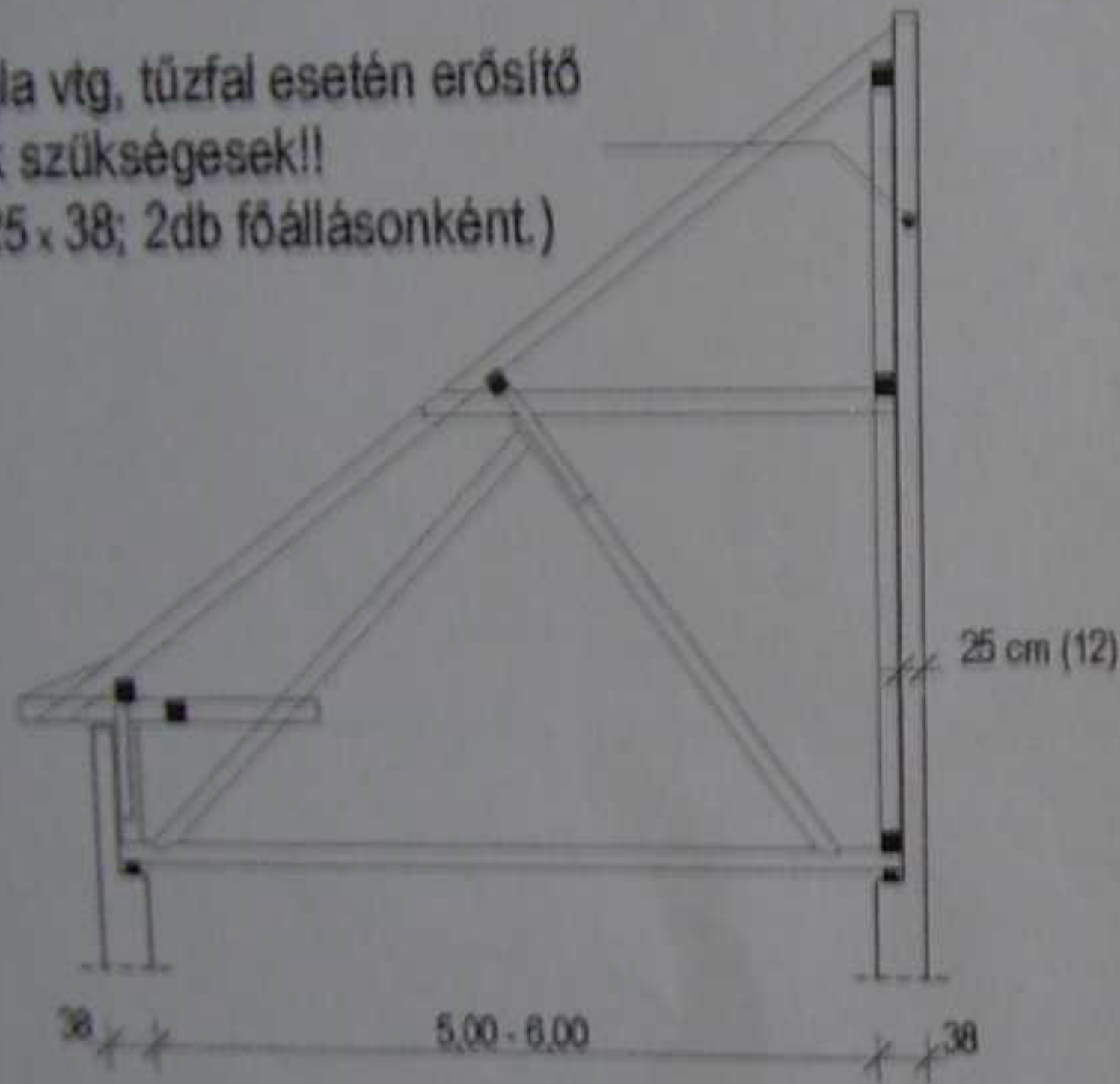
Ábrák csatlakozás szerkezete

Ábrák csatlakozás szerkezete

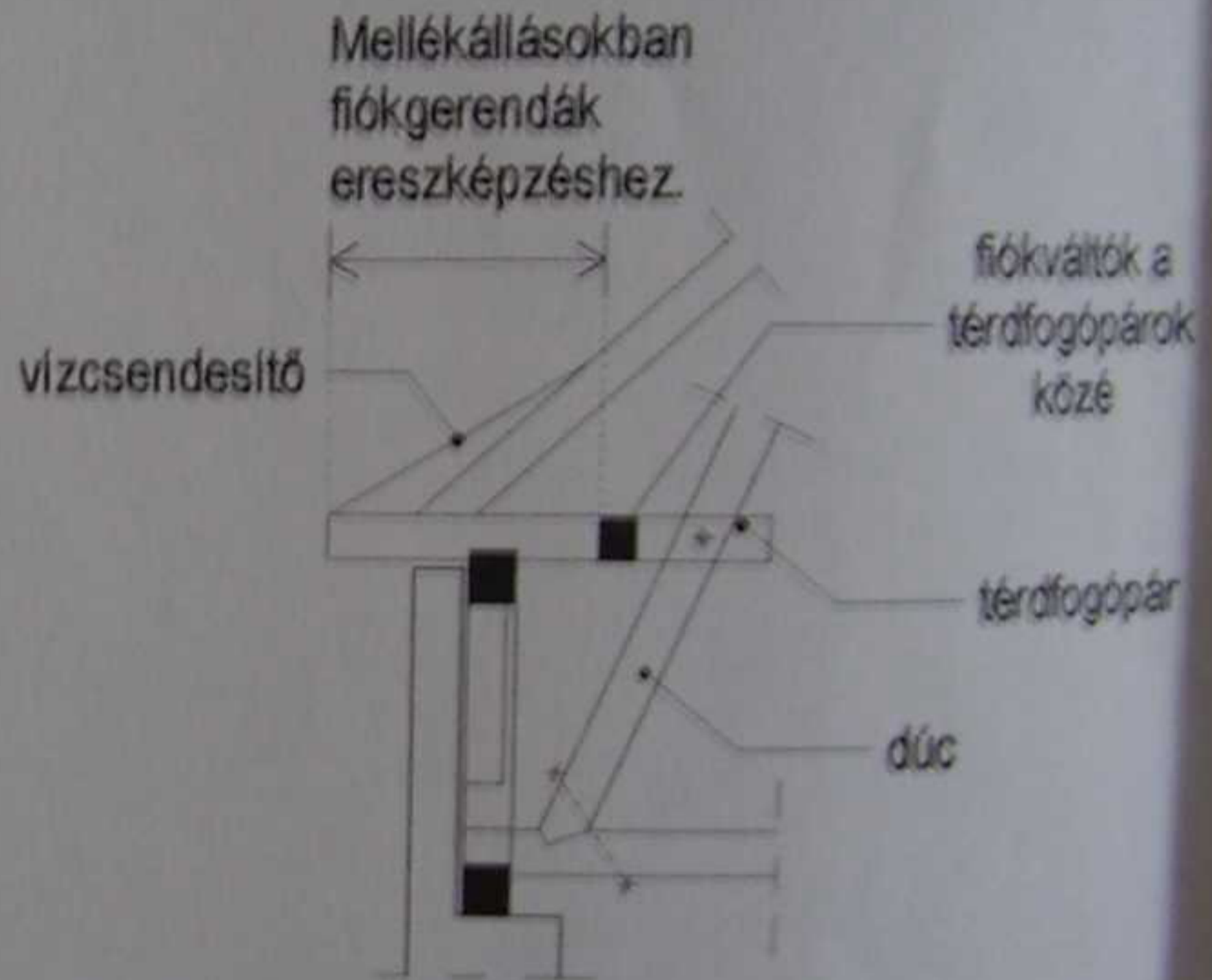


Bakdúcos fedélszék korlátozottan terhelhető szilárd födémén.
 (Pl.: Bohn- Fert-, v. egyéb gerendás vb. födémnél.)

1/2 téglavtg, tűzfal esetén erősítő
 pillérek szükségesek!!
 (Min. 25 x 38; 2db főállásonként.)



Süllyesztett bakdúcos félnyereggtető

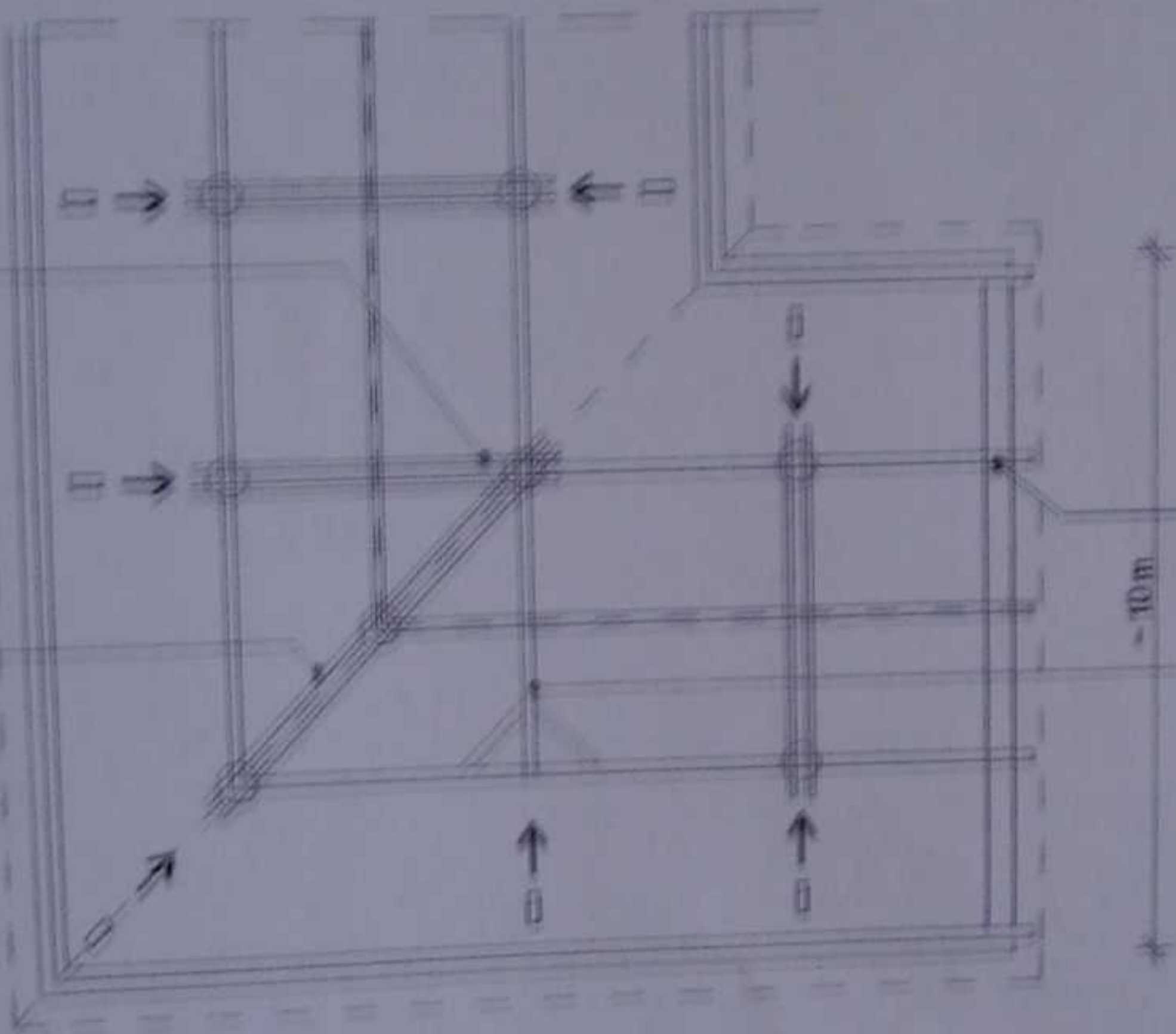


ÉPSZERK 2.-3.

2. Szerkesztő gyakorlat - Tetőszerkezetek - Főállásos fedélszékek

fogópár kissé ferdén
eszkaphoz eltérő
magassághan csatl.

átós főállás



Lehetséges a szelemen mindkét
irányú továbbvitele is.

szelemen az oromfalra
támaszkodik

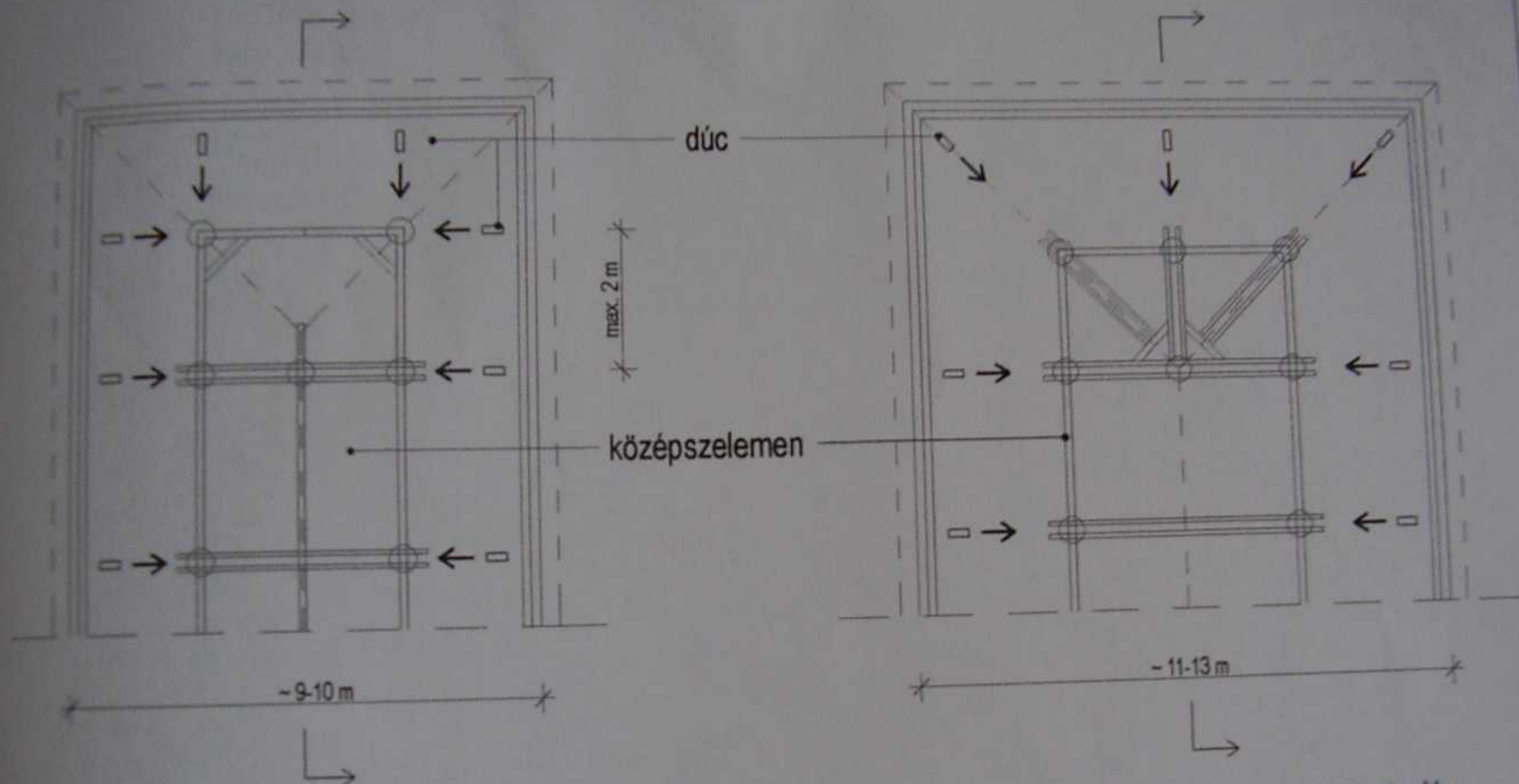
szelemen
továbbvezetve

Két állószékes fedélszék
sarokátfordulása.

Gyakorló feladat: A bejelölt hosszmetzetek
megrajzolása A/4 lapon, M 1:100 léptékben.

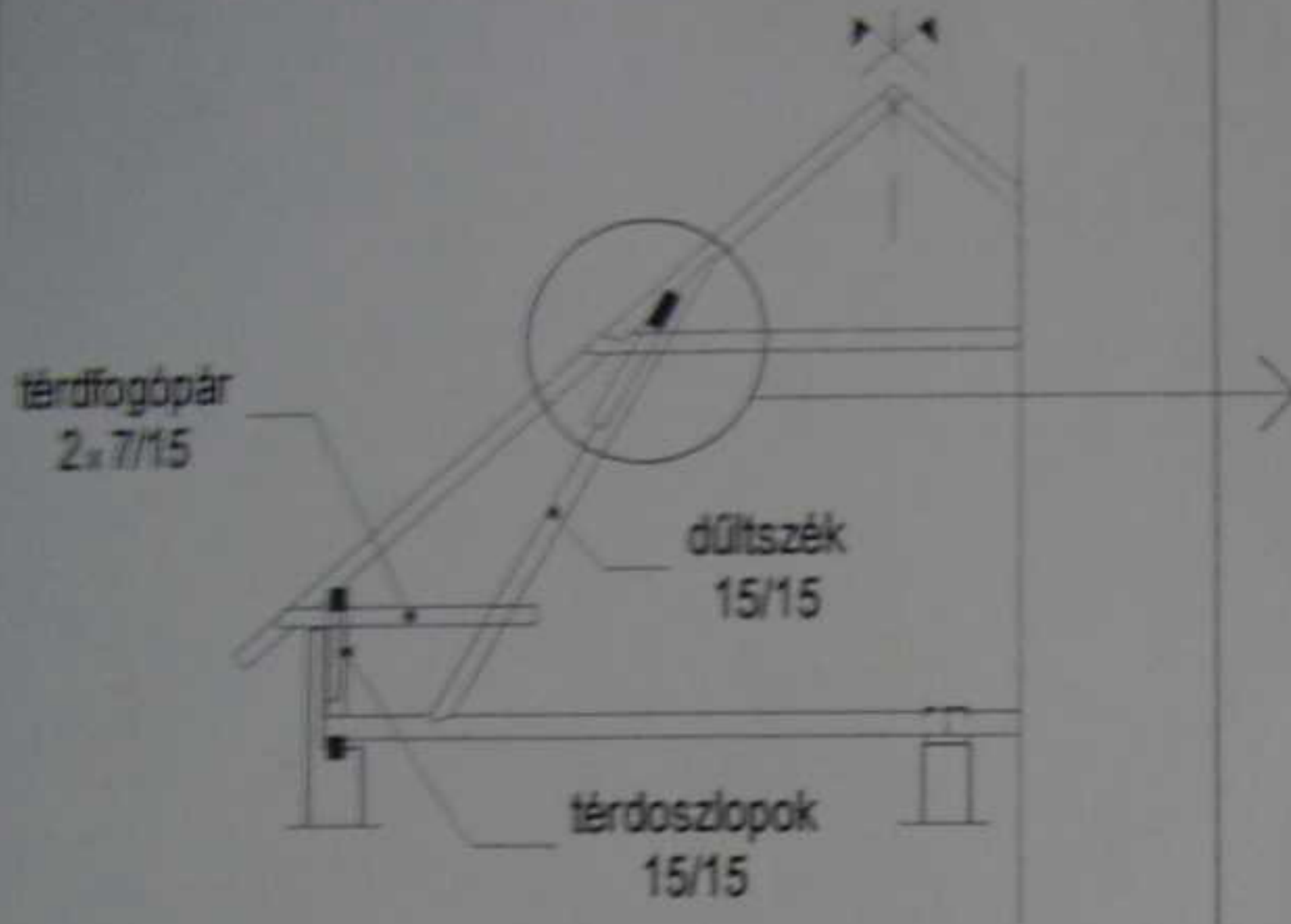
2009. szeptember 22.

var
12

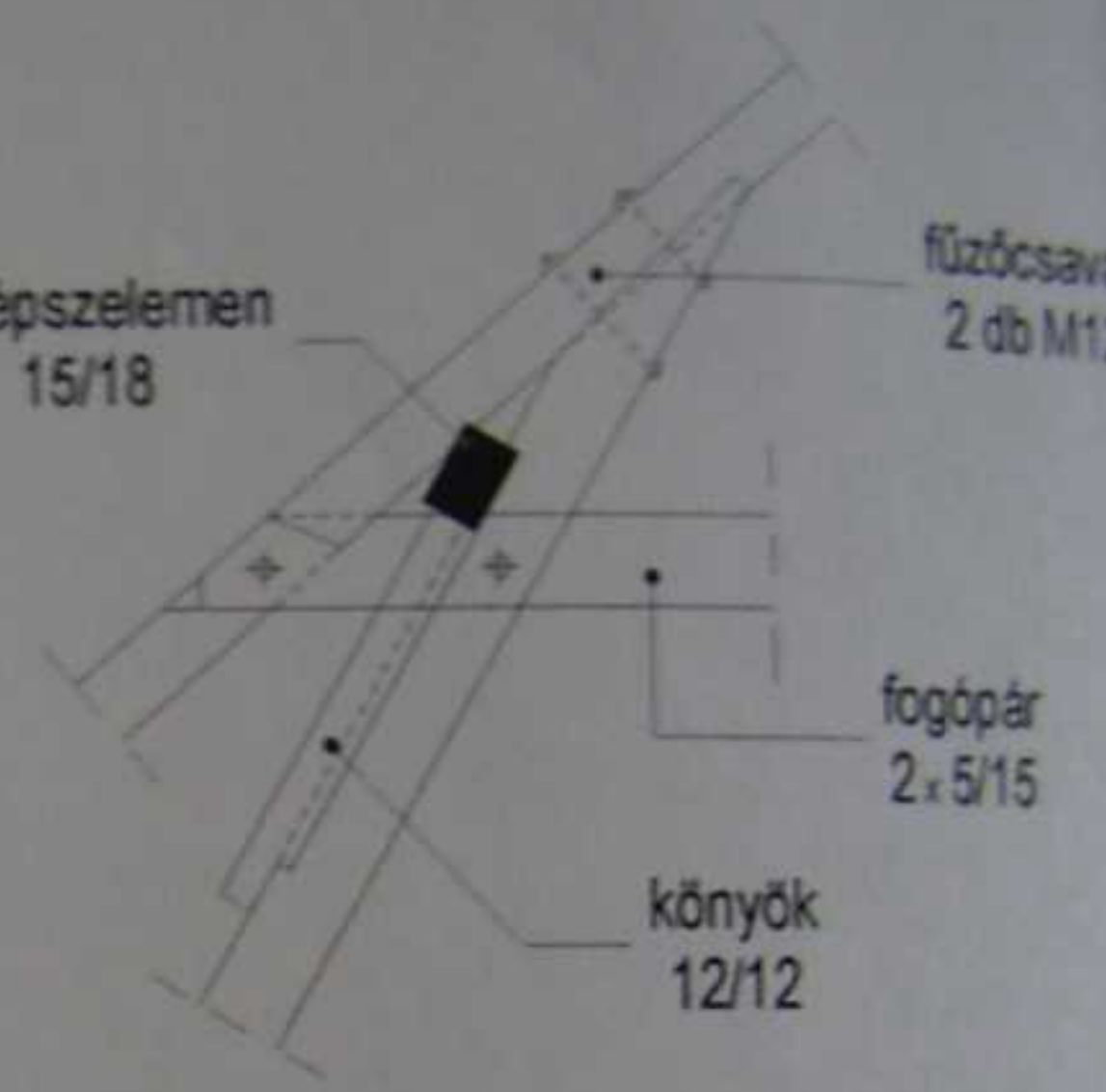


Két állószékes fedélszék kontyolása merőleges szelemenyámolitással.

Három állószékes fedélszék kontyolása átlós szelemenyámolitással. (Ferde fél-főállások.)



középszelemen
 15/18



Süllyesztett dűltszékes fedélszék.

