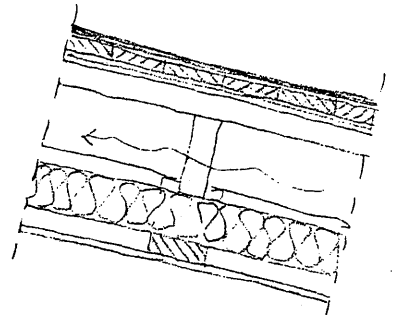


MAGASTETŐKIFEDÉSEK

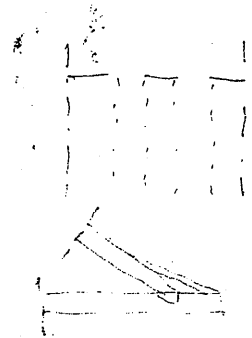
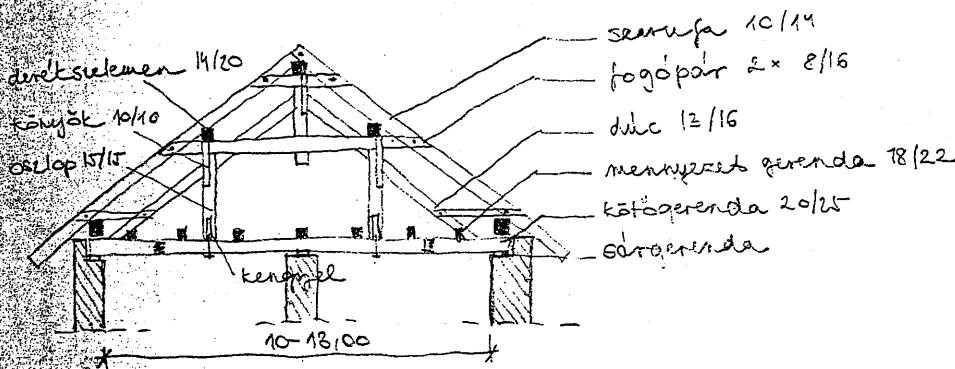
1. Válaszolja fel egy kétszintes, alacsonykeresztű többszertezésű fedéplépcsős, reverz tető a nettegrit! Hol alkalmazható, ill. ritka esetekben alkalmazható?

meleg, nedves terek felett (pl. uszoda)
nedves üzemi ipari épületek felett
 $T > 24^\circ\text{C}$
 $\rho > 75\%$

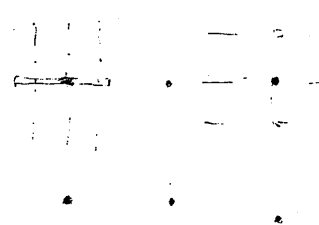
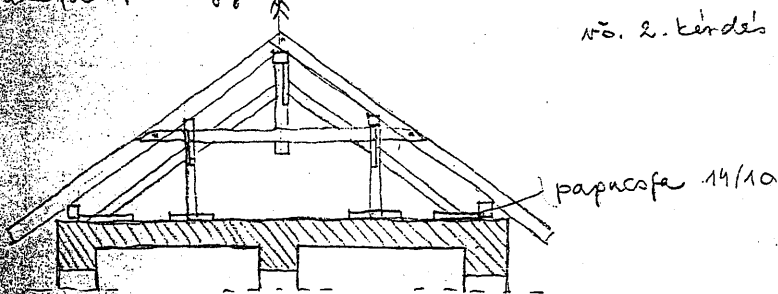
fémlemez fedés
deszkaközel
csapadékvíz elváni szigetelés
deszkaszeg
abszolút szigetelt levegő
társzertezés
szarufa + hőszigetelés
levegőszigetelés
belső burkolat



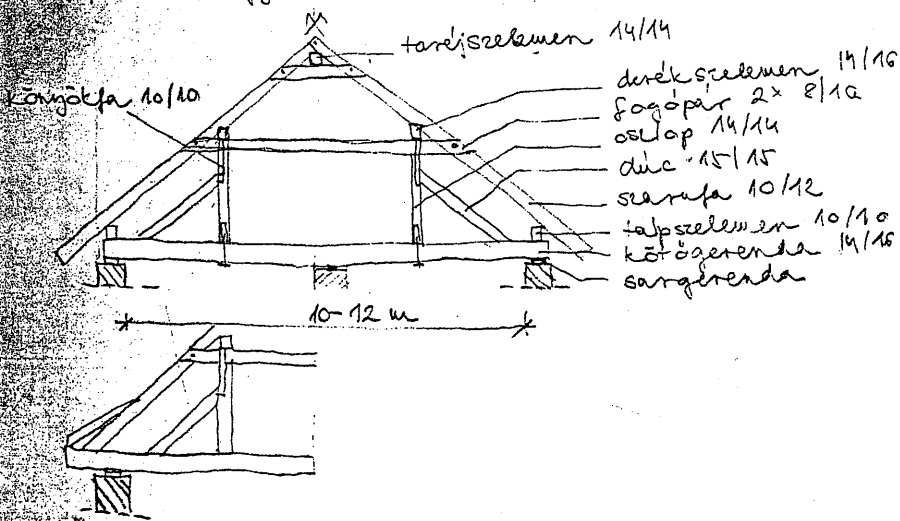
2. Válaszolja fel egy háromtárszertes fedélszek metszeti vázát fa födém fölött!



3. Válaszolja fel egy háromtárszertes fedélszek metszeti vázát vasbeton födém fölött!
10. 2. kérdés

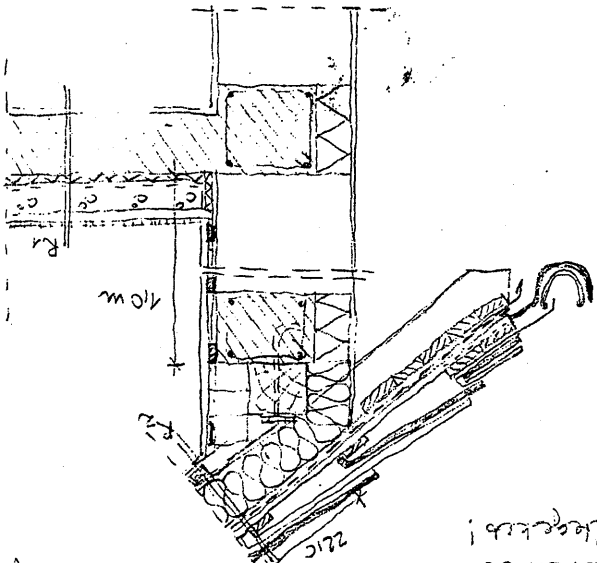


4. Válaszolja fel egy kétárszertes fedélszek metszeti vázát fa födém fölött!



10. 2. kérdés

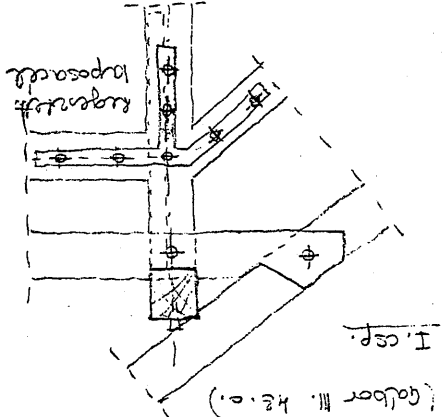
5. Védőfal felkötéses falas falhoz, kőzetben építendő, 4m magas. Állványozott tartószerkezet, áttörtőjelölés: a, a' és a' a'.



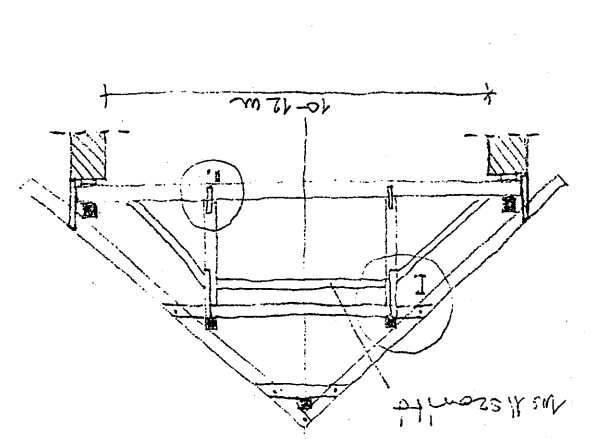
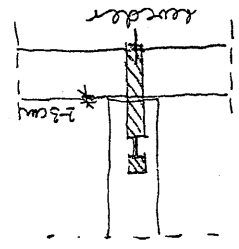
R1: szilvesztéri + magostól 610 cm
 Asztalosok beton + tégl. sug. 610 cm
 210 cm
 18-20 cm
 m. v. földm.
 45 cm
 belső burkolat

R2: políesztéglák
 druzsa
 ellenőr
 csapadék elleni felvétel
 szelvény átmenet
 szarvasfű
 párhuzamos felvétel
 réteg
 belső burkolat

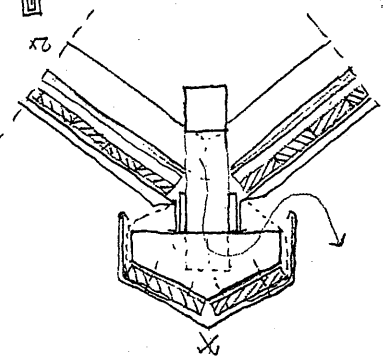
6. Kőfalakra építendő kőzetfalas építmények építési követelményei és a kőzetfalak építési követelményei.



II.csp.

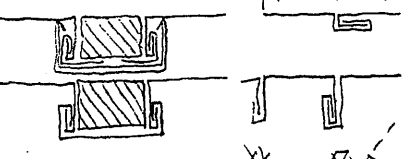


7. Kőfalakra és egyéb kőfalakra építendő kőzetfalas építmények építési követelményei és a kőzetfalak építési követelményei.

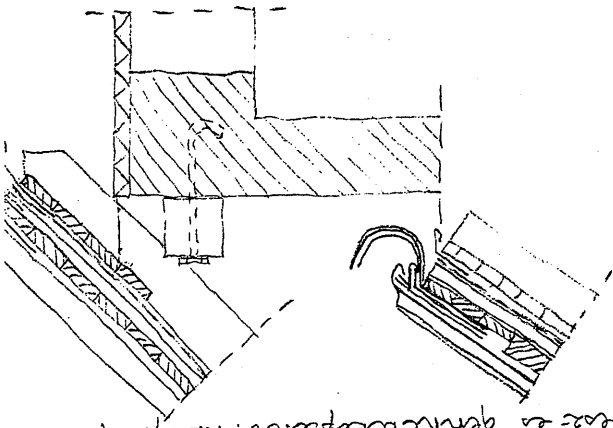


toldal: dírkörcs:

fétkörcs:



15°-os tetőkialakítások esetén

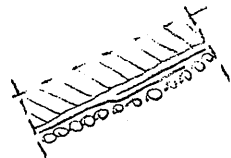
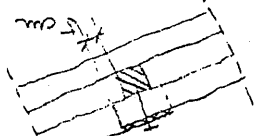


8. Kőfalakra és egyéb kőfalakra építendő kőzetfalas építmények építési követelményei és a kőzetfalak építési követelményei.

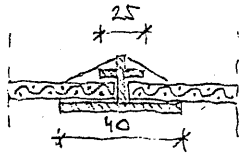
- fűrészlerés
- kőzetfalas
- bitumenes réteg
- vízvezető réteg

Ártervek magasságát
 bitumenes réteget

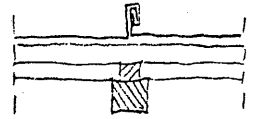
± tömörített szilvesztéri
 kőzetfalas



üvegfalalás



korcalt fémlemez



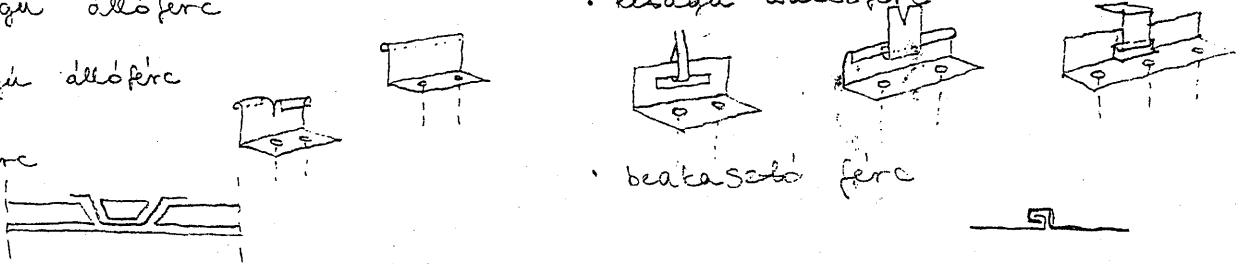
9. Vázdolja fel a sávos fémlemezfedés eres- és gerinc-kialakítását vonalmentti kisselbárással!
Lsd. 7. kérdés, 11. kérdés

10. Milyen műszaki eszközökkel biztosítható a leomlás a sávos fémlemezfedésnél

- szögletes állóférc
- kúpszerű állóférc
- M^h férc

- kúpszerű csúszóférc

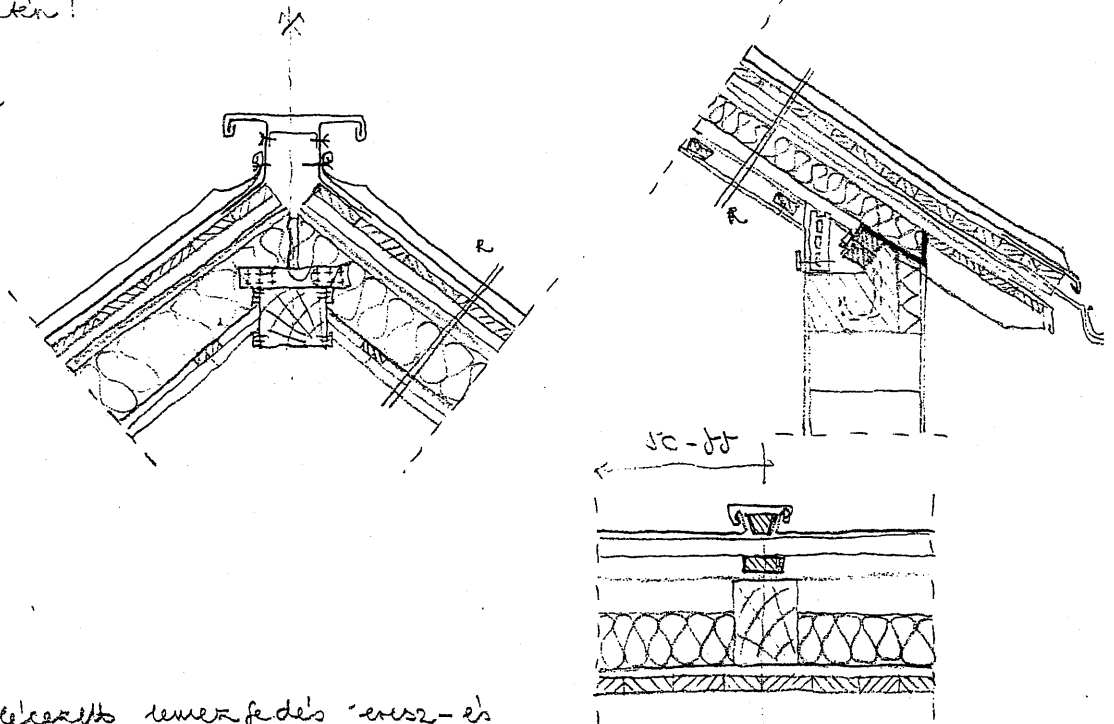
- beakasztó férc



11. Vázolja fel egy fémlemezfedés eres- és gerincmegoldását dőlkorcos kivitel és tetőtérbeépítés esetén!

R:

- dőlkorcos fémlemez
- deszkázat
- ellenléc
- csap. víz sug.
- szellős hősziget
- szarufa
- páraszűrő fólia
- lécezés
- belső burkolat



12. Vázolja fel egy lecsúszó lemezfedés eres- és gerincmegoldását tetőtérbeépítés esetén!

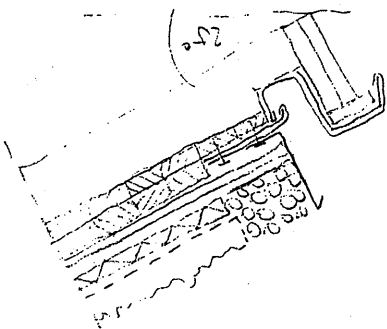
Lsd. 11. kérdés

13. Vázolja fel egy lecsúszó fémlemezfedés gerincmegoldását és az ereszeléssel szembe fordított tetőtér és 15° hajlósög esetén!

Lsd. 11. kérdés

14. Václav je v současnosti velmi úspěšný v oblasti nelegálního obchodu s drogami. Jeho cílem je získat maximální množství finančních prostředků. Jaké opatření by měl přijmout?

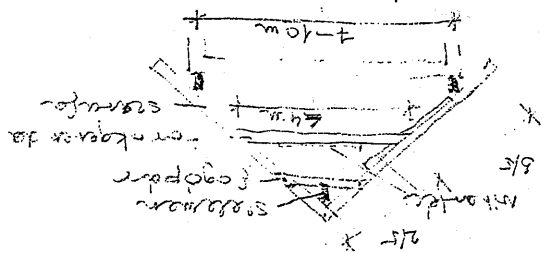
- 1. zvýšit bezpečnost objektu
- 2. zvýšit bezpečnost osob
- 3. zvýšit bezpečnost informací
- 4. zvýšit bezpečnost majetku
- 5. zvýšit bezpečnost komunikace
- 6. zvýšit bezpečnost vlivu
- 7. zvýšit bezpečnost zdraví
- 8. zvýšit bezpečnost prostředí
- 9. zvýšit bezpečnost vlivu
- 10. zvýšit bezpečnost vlivu



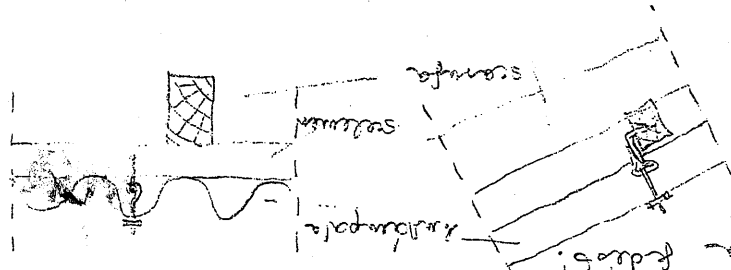
15. Kvalitativní lepení je velmi důležitou součástí výroby. Jaké opatření by měl podnik přijmout, aby zajistil vysokou kvalitu lepení?

16. Měly by být vypracovány opatření, která by zajišťovala vysokou kvalitu lepení.

17. Měly by být vypracovány opatření, která by zajišťovala vysokou kvalitu lepení.



18. Měly by být vypracovány opatření, která by zajišťovala vysokou kvalitu lepení.



19. Měly by být vypracovány opatření, která by zajišťovala vysokou kvalitu lepení.

20. Měly by být vypracovány opatření, která by zajišťovala vysokou kvalitu lepení.