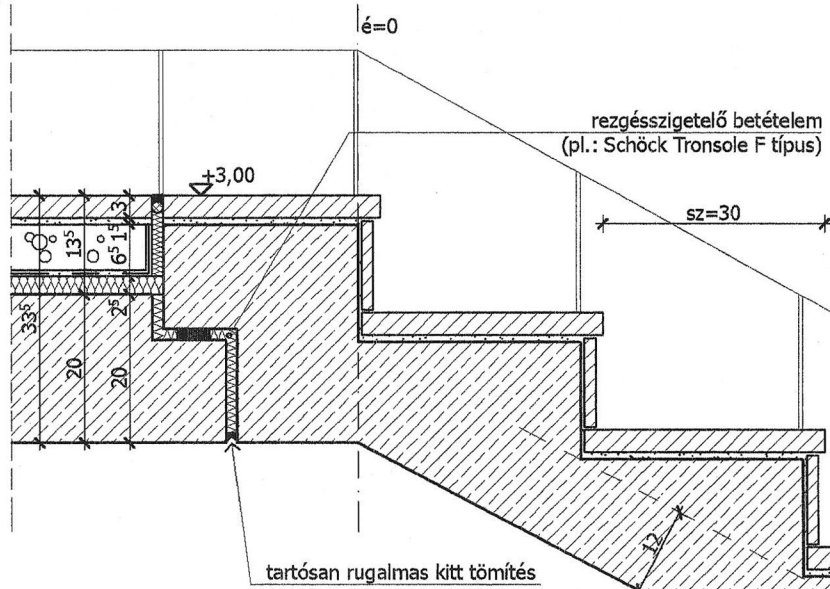


6.



A lépcső adatai a fordulóél-szerkesztés szabályai alapján, a liftakna vasbeton falából adódó geometria mellett a következők:

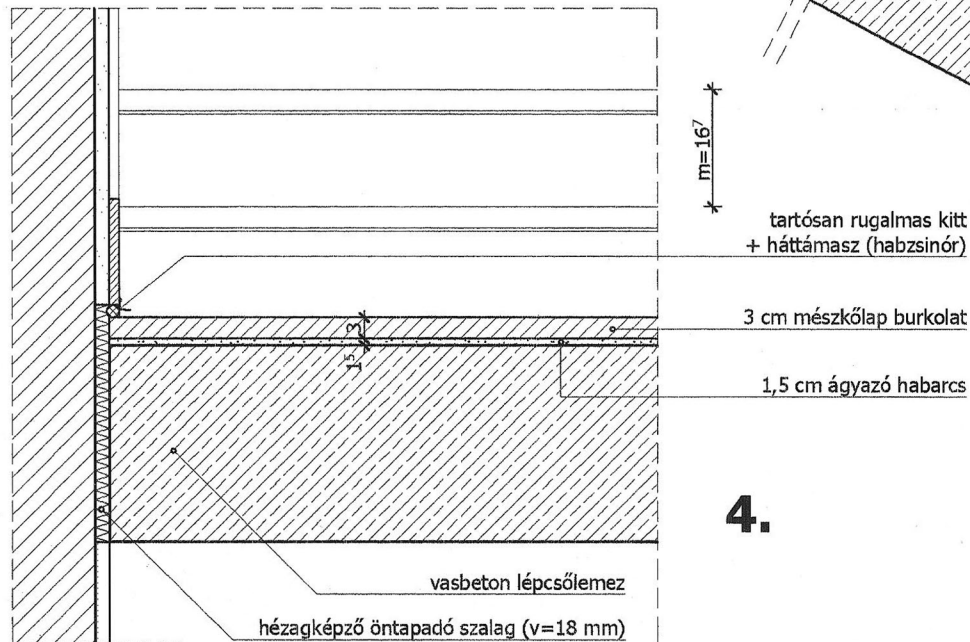
fokméret: $300/18=16,66$ cm
 $2m+sz=2*16,66+30=63,33$ cm

$60 < 63,33 < 64$

fordulóél: é=0 cm i=30 cm
 é+i=30=sz

úsztatott padlószervezet
 tartósan rugalmas kitöltés

5.



4.

3 cm mészkőlap burkolat
 1⁵ cm ágyazó habarcs
 6⁵ cm aljzatbeton
 1 rtg. PE fólia technológiai szigetelés
 2⁵ cm ásványgyapot úsztatóréteg
 20 cm monolit vb. lépcsőpihenő lemez

