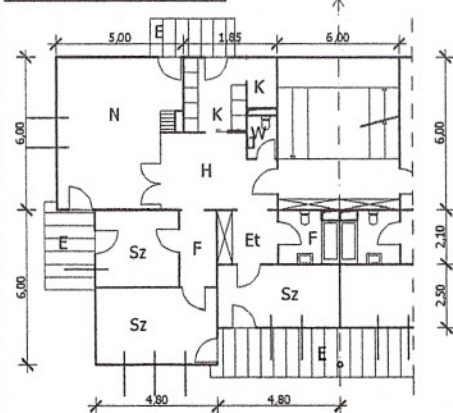


Alapraízi vázlat M=1:200

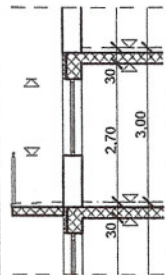


PADLÓBURKOLATOK

Szerkesztés menete:

1. Lakóépület hengszigetelési követelményei
2. Padlóburkolat akusztikai hatásai
3. Úsztatott padlóburkolatok (parketta, lapburkolat, használati víz elleni szigetelés)
4. Burkolati kiegészítések (burkolatváltás, dilatació)
5. Lépcsőházi burkolatok (lépéshangszigetelés)

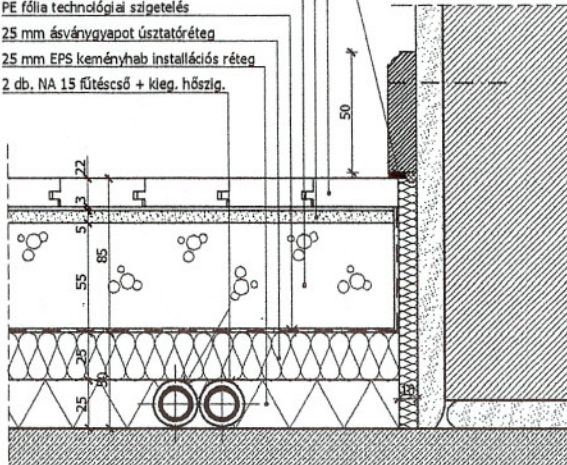
Metszet M=1:100



Részletrajak

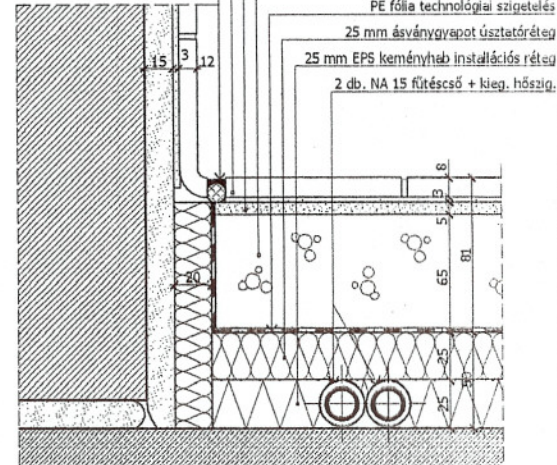
1.

- tartósan rugalmas kitt + háttámasz (habzsínór)
- 22 mm ragasztott lécparketta
- 3 mm önterülő aljzatkiegénylítés
- 55 mm aljzatbeton
- PE fólia technológiai szigetelés
- 25 mm ásványgyapot úsztatóréteg
- 25 mm EPS keményhab installációs réteg
- 2 db. NA 15 fűtésűsű + kieg. hősziget.

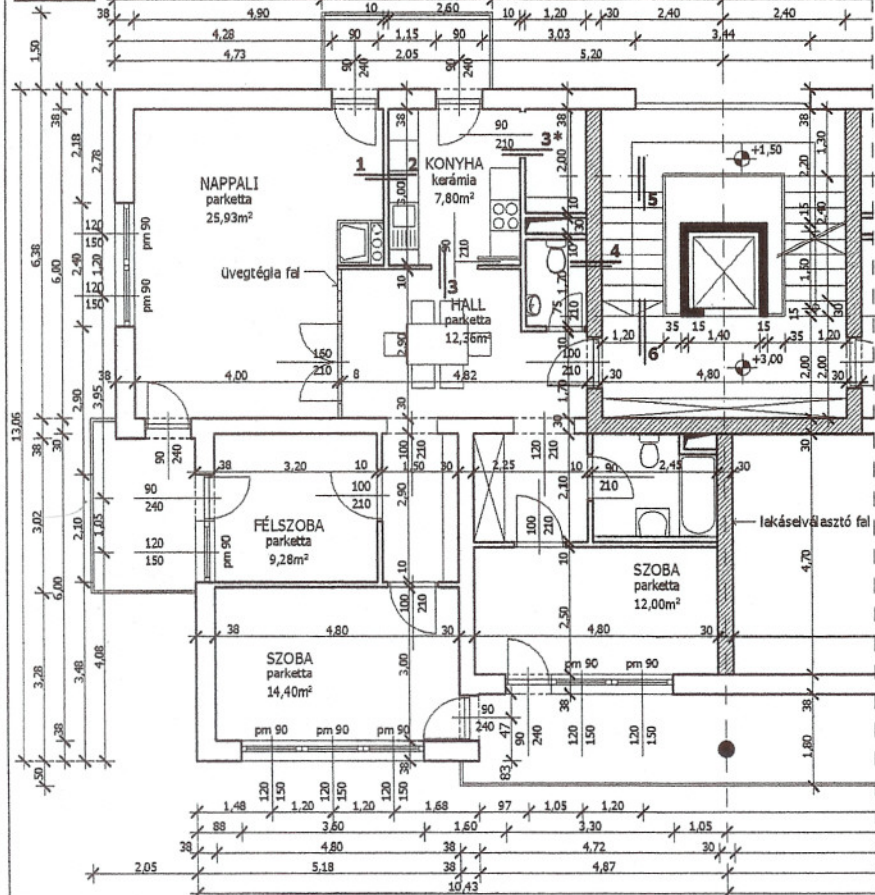


2.

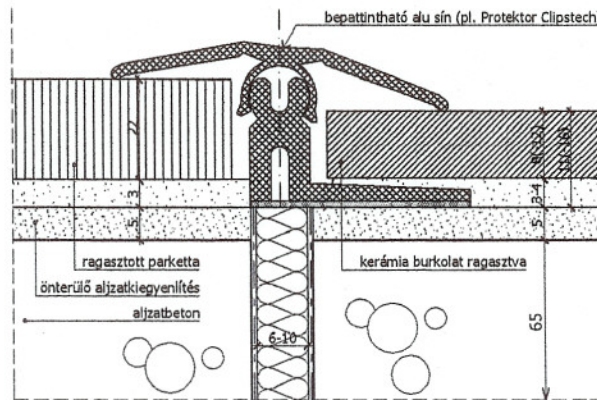
- tartósan rugalmas kitt + háttámasz (habzsínór)
- 8 mm ragasztott kerámialapburkolat
- 5 mm önterülő aljzatkiegénylítés
- 65 mm aljzatbeton
- PE fólia technológiai szigetelés
- 25 mm ásványgyapot úsztatóréteg
- 25 mm EPS keményhab installációs réteg
- 2 db. NA 15 fűtésűsű + kieg. hősziget.



Alaprajz M=1:100



3.



(A 4., 5., 6. részletek a 7. szerkesztő gyakorlaton kerülnek ismertetésre!)

3*

- tartósan rugalmas kitt + háttámasz (habzsínór)
- 8 mm ragasztott kerámialapburkolat
- 5 mm önterülő aljzatkiegénylítés
- 65 mm aljzatbeton
- PE fólia technológiai szigetelés
- 25 mm ásványgyapot úsztatóréteg
- 25 mm EPS keményhab úsztatóréteg

