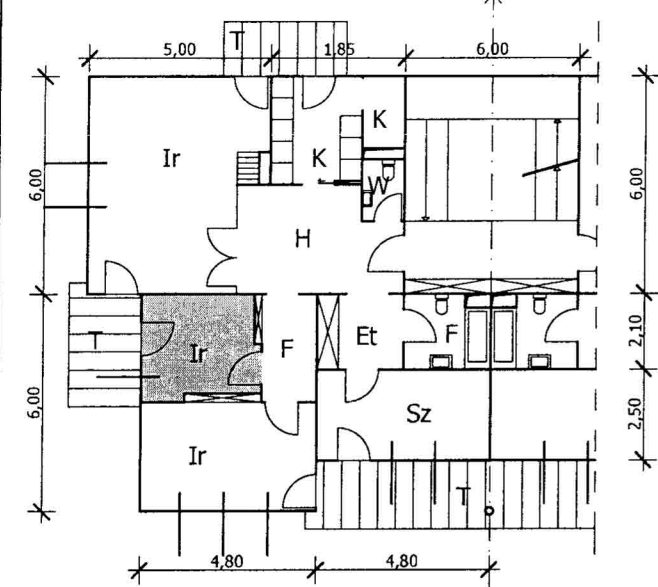


Alaprajzi vázlat M=1:200

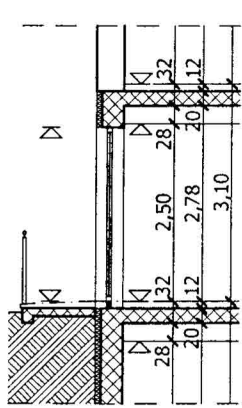


ÁLMENNYEZETEK

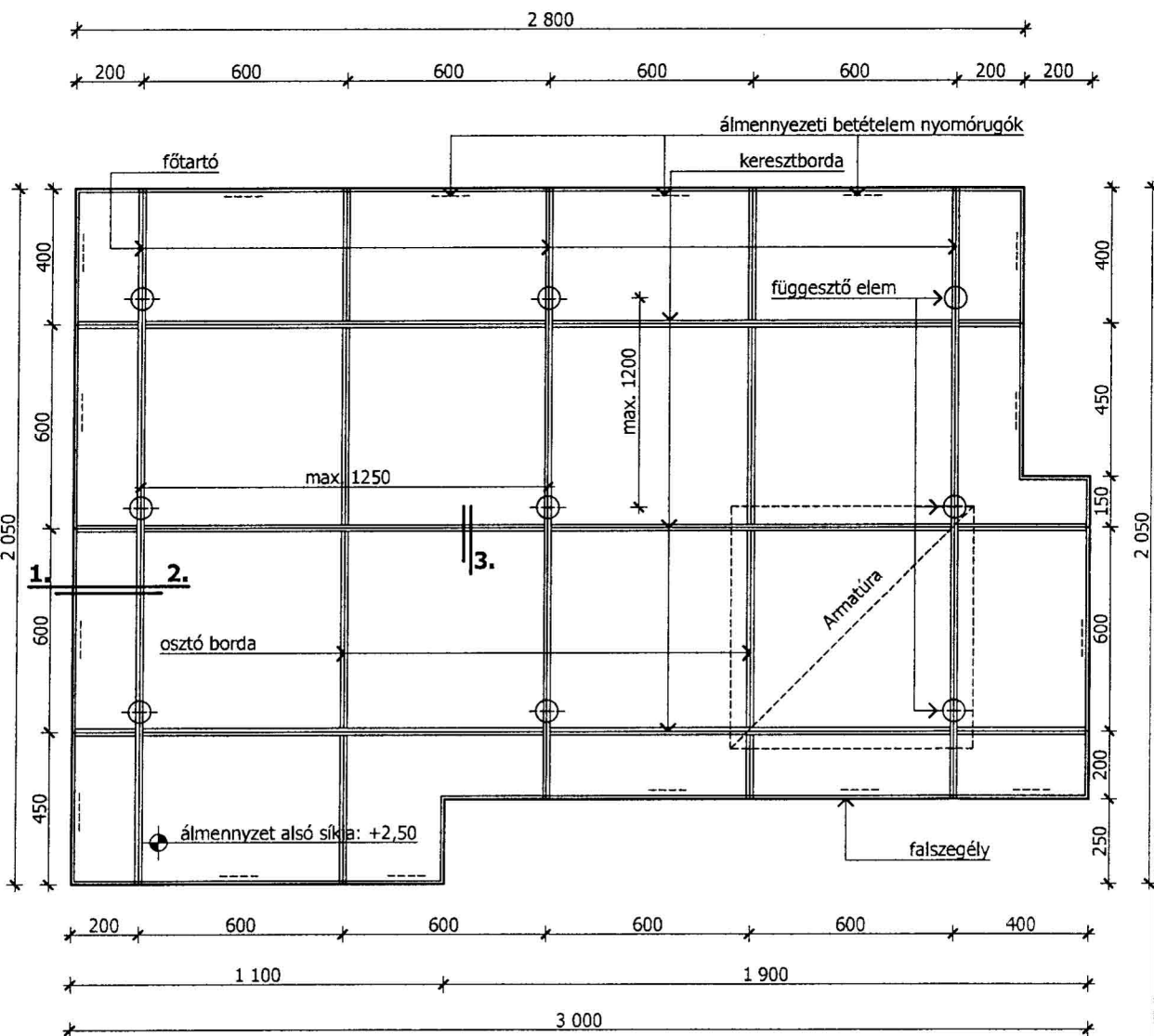
Metszet M=1:100

Szerkesztés menete:

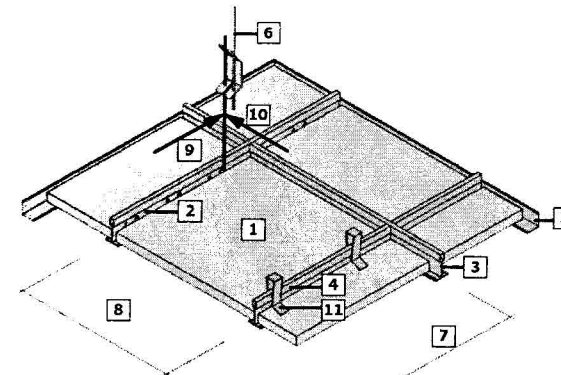
1. Álmennyezetek rendeltetése
2. Álmennyezeti sík megadása
3. Elemválaszték, függesztő elem, bordák, merevítés megoldása
4. Álmennyezet elemeinek kiosztási szabályai
5. Falcsatlakozás megoldása



Bontható, látszóbordás, táblás álmennyezet terve M=1:20

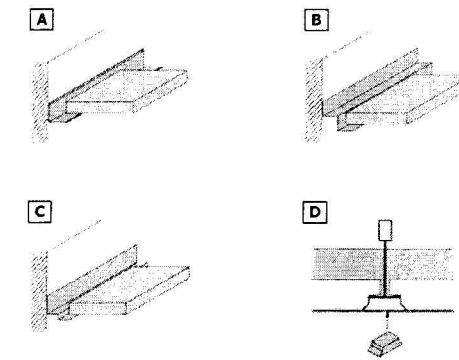


Bontható, látszóbordás, táblás álmennyezet felépítése ill. falszegély- és élkiképzési lehetőségek



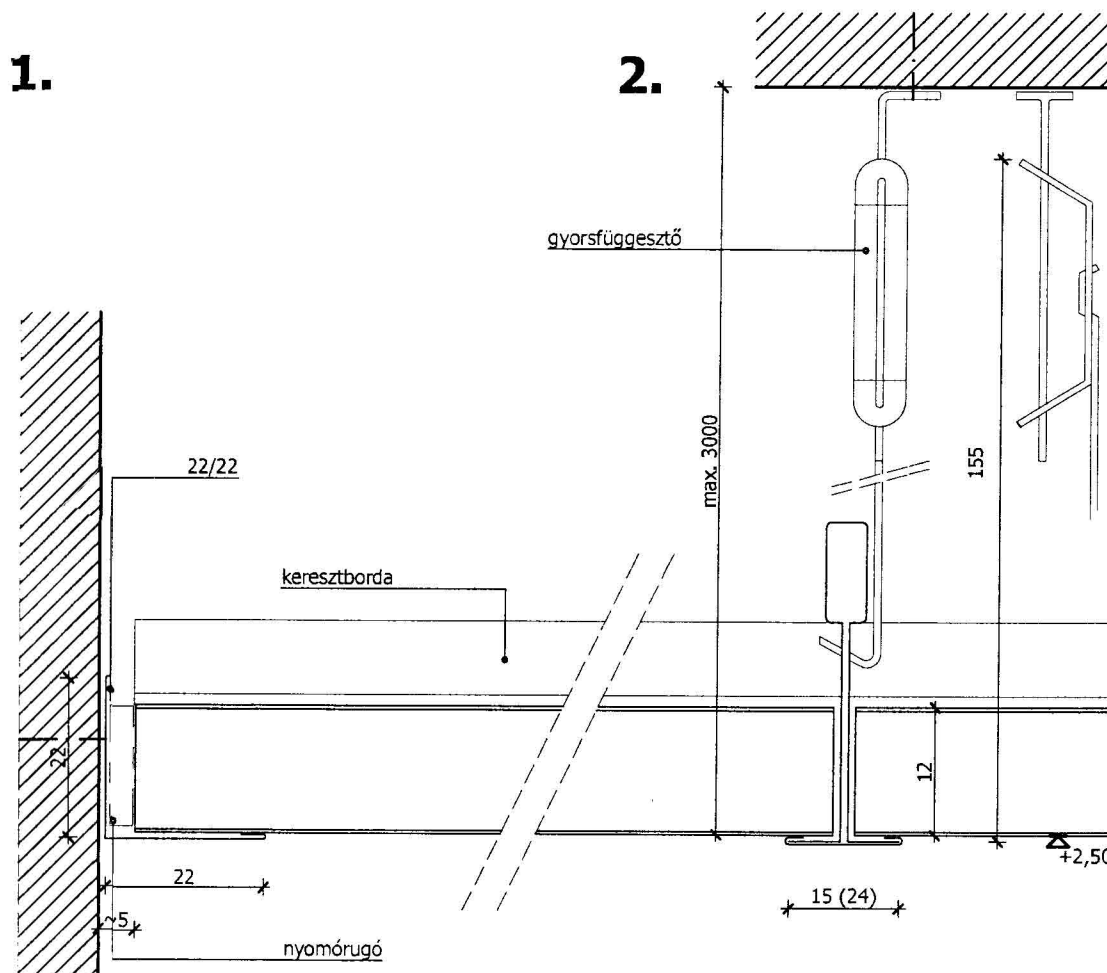
- 1 - ásványgyapot lap
- 2 - főtartó
- 3 - keresztartó
- 4 - osztó borda
- 5 - L falszegély

- 6 - gyorsfüggesztő
- 7,8 - keresztartók távolsága
- 9 - függesztők távolsága
- 10 - főtartók távolsága
- 11 - lapleszorító rugó

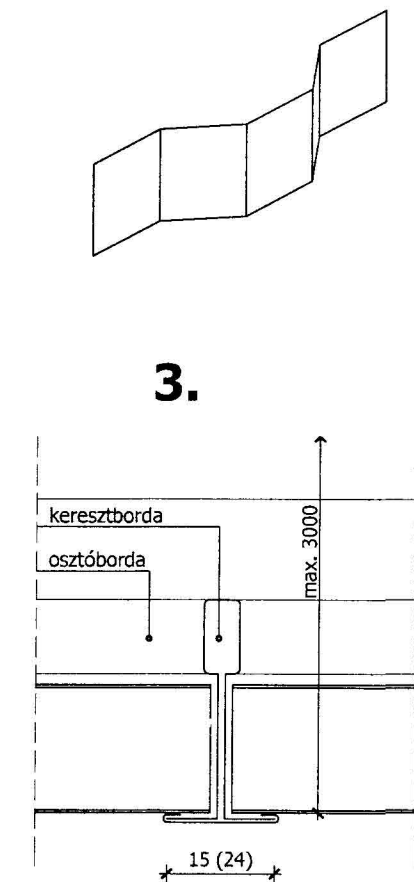


- A - falszegély 24/24
- B - lépcsős falszegély 25/25/25/25
- C - lépcsős falszegély 25/15/8/15
- D - súllyesztett élkiképzés kitöltő elemmel

1.



2.



3.