

az önismeret lehetőségei



Aldo Rossi (1931-1997)



Renzo Piano

a tükrök

- a fizikai tükör
- a szellemi tükör

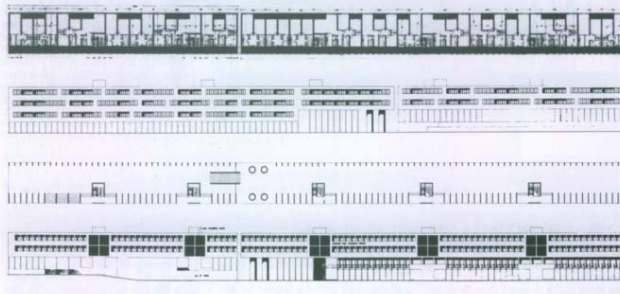
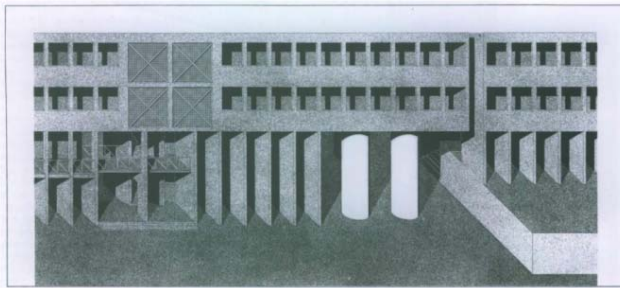
a többiek

- a hasonlítás; a többiek és én
- a hasonlóságok
- a különbözőségek
- az egymást kiegészítő ellentétek

a típusok

- a konstruktőr és a művész
- a domináns és az empatikus
- a teoretikus és a praktikus

az önismeret lehetőségei



Aldo Rossi

a típusok

- a konstruktőr és a művész
- a domináns és az empatikus
- a teoretikus és a praktikus

Aldo Rossi: Lakóház Milánó Gallaratese negyedében, 1970

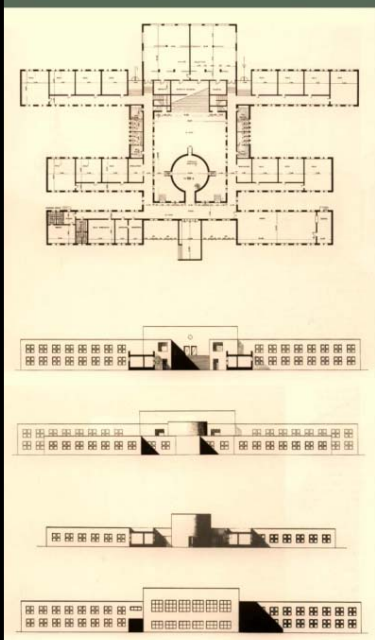


Aldo Rossi

a típusok

- a konstruktőr és a művész
- a domináns és az empatikus
- a teoretikus és a praktikus

Aldo Rossi: Lakóház Milánó Gallarate negyedében, 1970



Aldo Rossi

a típusok

- a konstruktőr és a művész
- a domináns és az empatikus
- a teoretikus és a praktikus

Aldo Rossi: Általános iskola, Fagnano Olona, 1972

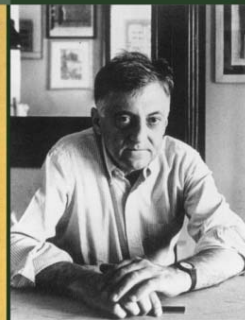


Aldo Rossi

a típusok

- a konstruktőr és a művész
- a domináns és az empatikus
- a teoretikus és a praktikus

Aldo Rossi: Általános iskola, Fagnano Olona, 1972

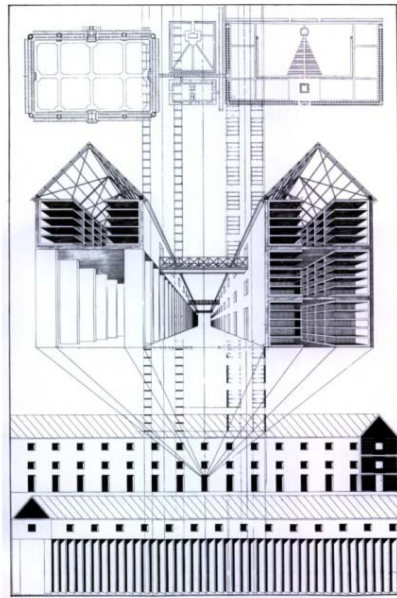


Aldo Rossi

a típusok

- a konstruktőr és a művész
- a domináns és az empatikus
- a teoretikus és a praktikus

Aldo Rossi: San Cataldo temető, Modena, 1971-1978



Aldo Rossi

a típusok

- a konstruktőr és a művész
- a domináns és az empatikus
- a teoretikus és a praktikus

Aldo Rossi: San Cataldo temető, Modena, 1971-1978



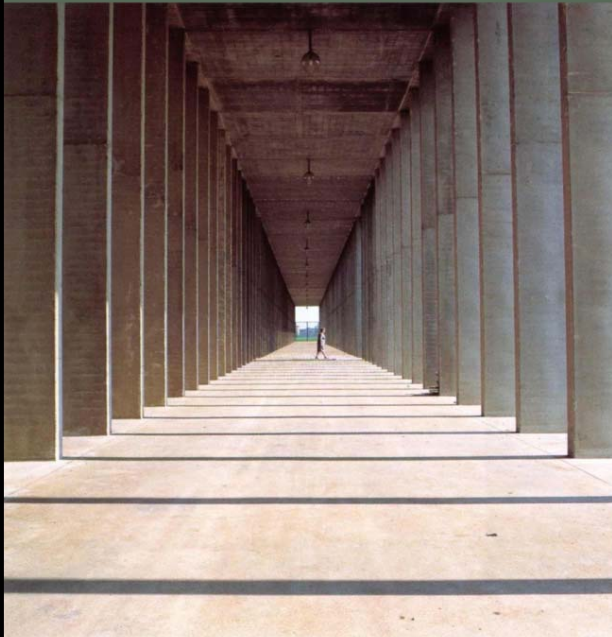
Aldo Rossi

a típusok

- a konstruktőr és a művész
- a domináns és az empatikus
- a teoretikus és a praktikus

Aldo Rossi: San Cataldo temető, Modena, 1971-1978

az önismeret lehetőségei



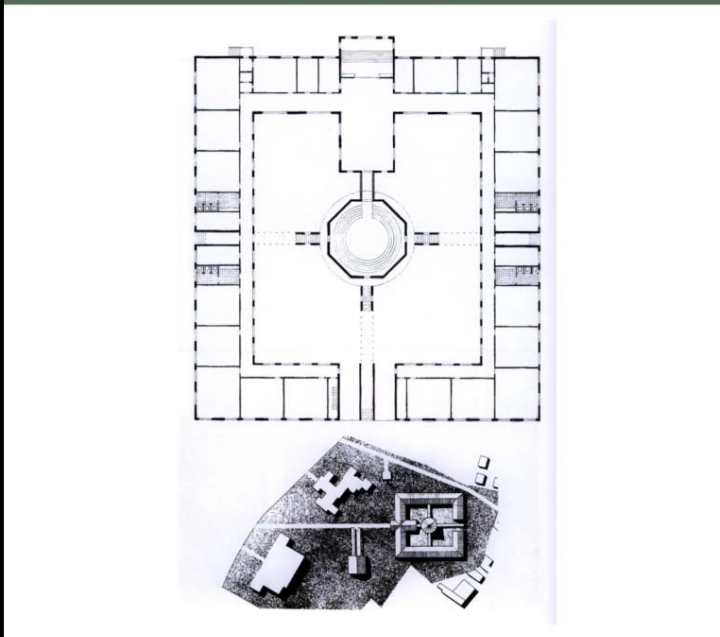
Aldo Rossi

a típusok

- a konstruktőr és a művész
- a domináns és az empatikus
- a teoretikus és a praktikus

Aldo Rossi: San Cataldo temető, Modena, 1971-1978

az önismeret lehetőségei



Aldo Rossi

a típusok

- a konstruktőr és a művész
- a domináns és az empatikus
- a teoretikus és a praktikus

Aldo Rossi: Középiskola, Broni, 1979

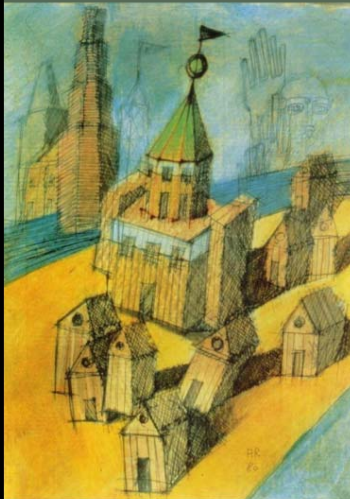


Aldo Rossi

a típusok

- a konstruktőr és a művész
- a domináns és az empatikus
- a teoretikus és a praktikus

Aldo Rossi: Középiskola, Broni, 1979

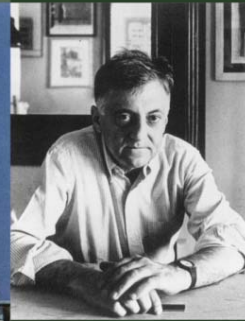


Aldo Rossi

a típusok

- a konstruktőr és a művész
- a domináns és az empatikus
- a teoretikus és a praktikus

Aldo Rossi: Teatro del Mondo, Velence, 1979



Aldo Rossi

a típusok

- a konstruktőr és a művész
- a domináns és az empatikus
- a teoretikus és a praktikus

Aldo Rossi: Teatro del Mondo, Velece, 1979



Aldo Rossi

a típusok

- a konstruktőr és a művész
- a domináns és az empatikus
- a teoretikus és a praktikus

Aldo Rossi: Lakóházak, Friedrichstadt, Berlin, 1981
(Az IBA=Internationale Bauausstellung - Nemzetközi Építési Kiállítás - alkalmából épült házak.)

az önismeret lehetőségei



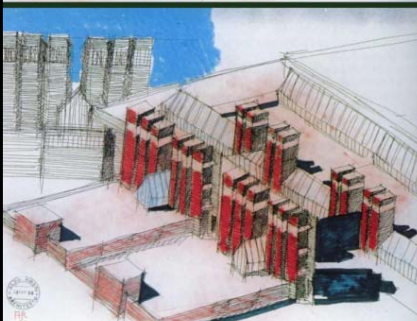
Aldo Rossi

a típusok

- a konstruktőr és a művész
- a domináns és az empatikus
- a teoretikus és a praktikus

Aldo Rossi: Lakóházak, Friedrichstadt, Berlin, 1981
(Az IBA=Internationale Bauausstellung - Nemzetközi Építési Kiállítás - alkalmából épült házak.)

az önismeret lehetőségei

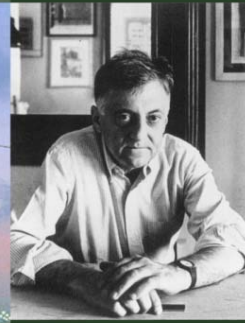


Aldo Rossi

a típusok

- a konstruktőr és a művész
- a domináns és az empatikus
- a teoretikus és a praktikus

Aldo Rossi: Centro Torri supermarket, Parma, 1985-1988

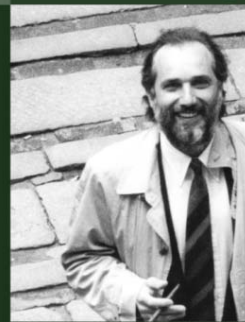


Aldo Rossi

a típusok

- a konstruktőr és a művész
- a domináns és az empatikus
- a teoretikus és a praktikus

Aldo Rossi: Centro Torri supermarket, Parma, 1985-1988

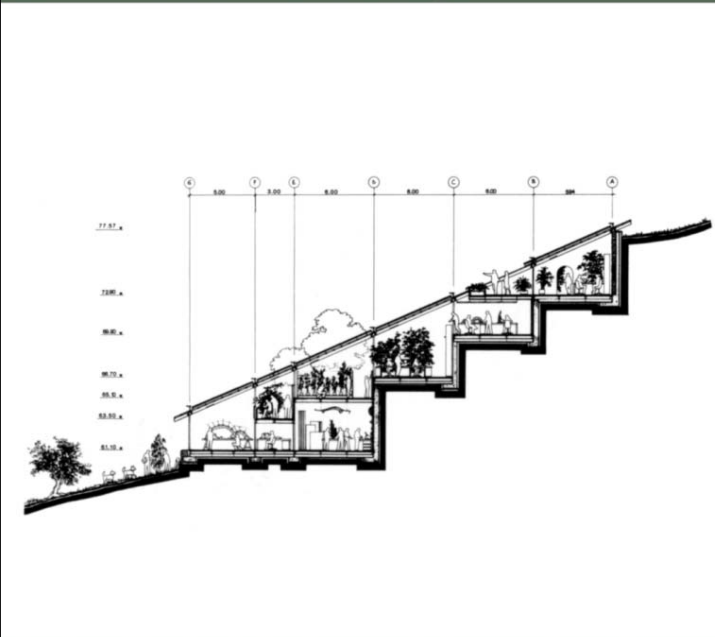


Renzo Piano

a típusok

- a konstruktőr és a művész
- a domináns és az empatikus
- a teoretikus és a praktikus

Renzo Piano: San Nicola stadion, Bari, 1987-1990



Renzo Piano

a típusok

- a konstruktőr és a művész
- a domináns és az empatikus
- a teoretikus és a praktikus

Renzo Piano: A Renzo Piano Building Workshop irodája, Punta Nave, Genova, 1991



Renzo Piano

a típusok

- a konstruktőr és a művész
- a domináns és az empatikus
- a teoretikus és a praktikus

Renzo Piano: A Renzo Piano Building Workshop irodája, Punta Nave, Genova, 1991



Renzo Piano

a típusok

- a konstruktőr és a művész
- a domináns és az empatikus
- a teoretikus és a praktikus

Renzo Piano: Kansai nemzetközi repülőtér, Osaka, 1994



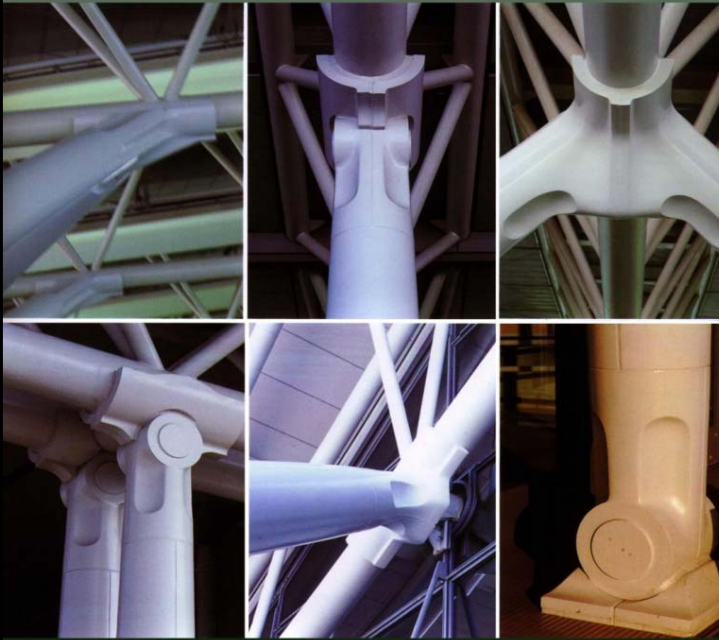
Renzo Piano

a típusok

- a konstruktőr és a művész
- a domináns és az empatikus
- a teoretikus és a praktikus

Renzo Piano: Kansai nemzetközi repülőtér, Osaka, 1994

az önismeret lehetőségei



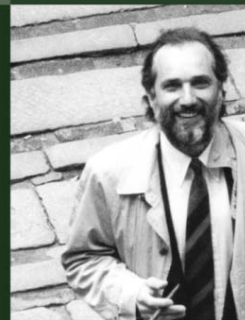
Renzo Piano

a típusok

- a konstruktőr és a művész
- a domináns és az empatikus
- a teoretikus és a praktikus

Renzo Piano: Kansai nemzetközi repülőtér, Osaka, 1994

az önismeret lehetőségei

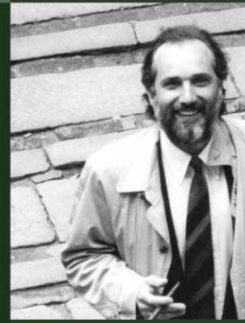


Renzo Piano

a típusok

- a konstruktőr és a művész
- a domináns és az empatikus
- a teoretikus és a praktikus

Renzo Piano: Tjibaou kulturális központ, Nouméa, Új Kaledónia, 1995.

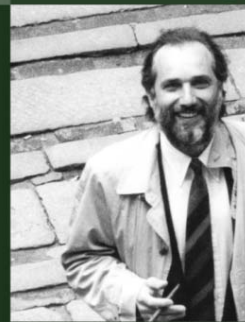


Renzo Piano

a típusok

- a konstruktőr és a művész
- a domináns és az empatikus
- a teoretikus és a praktikus

Renzo Piano: Tjibaou kulturális központ, Nouméa, Új Kaledónia, 1995.



Renzo Piano

a típusok

- a konstruktőr és a művész
- a domináns és az empatikus
- a teoretikus és a praktikus

Renzo Piano Building Workshop: Áruház, Köln, Németország, 2005

az önismeret lehetőségei



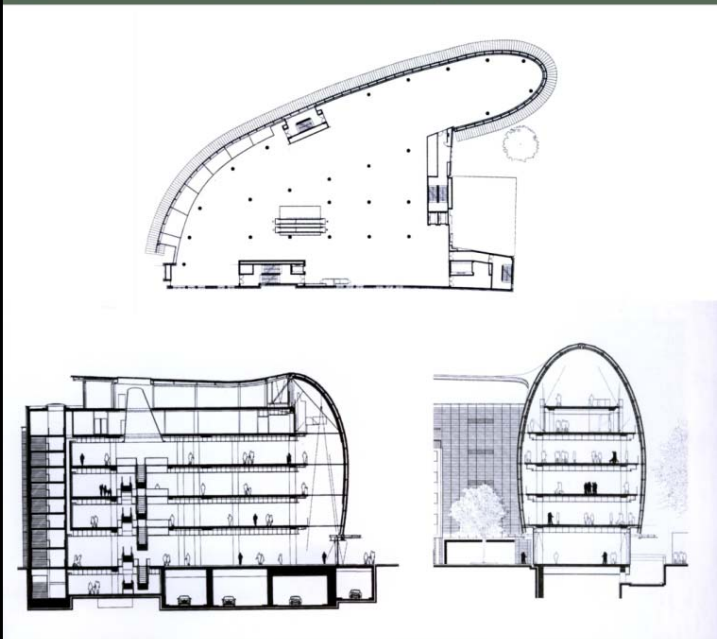
Renzo Piano

a típusok

- a konstruktőr és a művész
- a domináns és az empatikus
- a teoretikus és a praktikus

Renzo Piano Building Workshop: Áruház, Köln, Németország, 2005

az önismeret lehetőségei

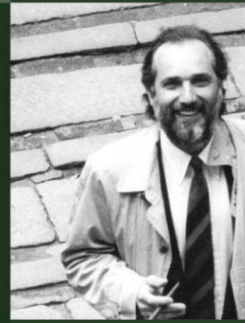


Renzo Piano

a típusok

- a konstruktőr és a művész
- a domináns és az empatikus
- a teoretikus és a praktikus

Renzo Piano Building Workshop: Áruház, Köln, Németország, 2005

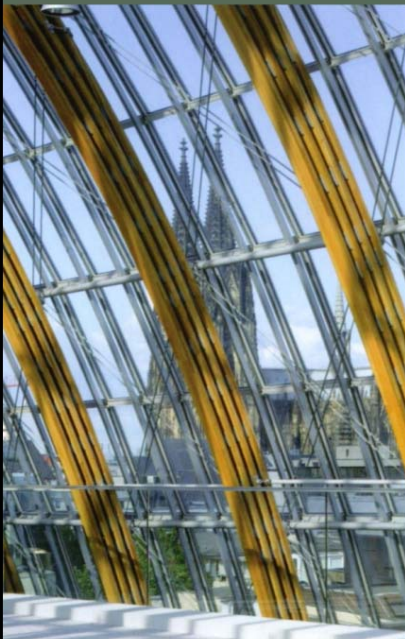


Renzo Piano

a típusok

- a konstruktőr és a művész
- a domináns és az empatikus
- a teoretikus és a praktikus

Renzo Piano Building Workshop: Áruház, Köln, Németország, 2005



Renzo Piano

a típusok

- a konstruktőr és a művész
- a domináns és az empatikus
- a teoretikus és a praktikus

Renzo Piano Building Workshop: Áruház, Köln, Németország, 2005

az önismeret lehetőségei



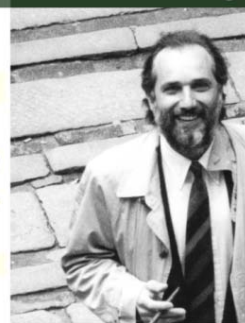
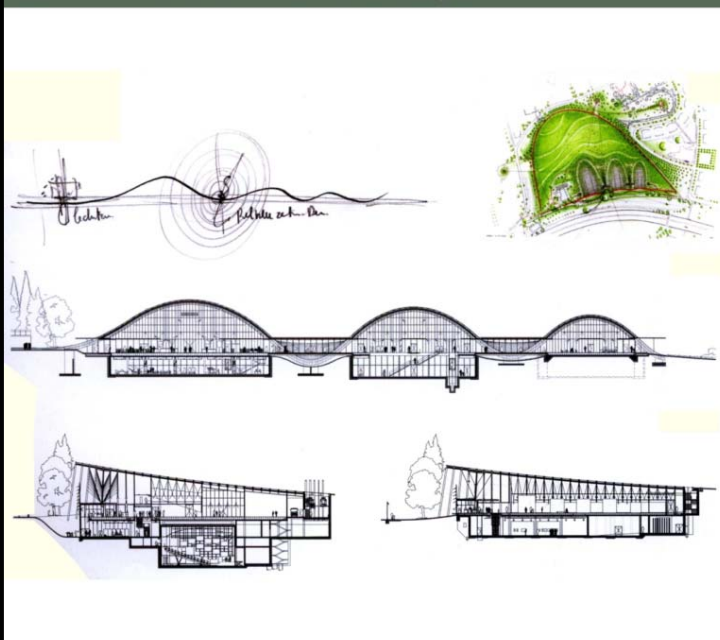
Renzo Piano

a típusok

- a konstruktőr és a művész
- a domináns és az empatikus
- a teoretikus és a praktikus

Renzo Piano: Paul Klee múzeum, Bern, Svájc, 2005

az önismeret lehetőségei



Renzo Piano

a típusok

- a konstruktőr és a művész
- a domináns és az empatikus
- a teoretikus és a praktikus

Renzo Piano: Paul Klee múzeum, Bern, Svájc, 2005



Renzo Piano

a típusok

- a konstruktőr és a művész
- a domináns és az empatikus
- a teoretikus és a praktikus

Renzo Piano: Paul Klee múzeum, Bern, Svájc, 2005

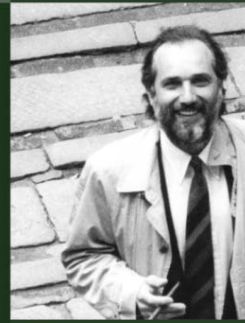


Renzo Piano

a típusok

- a konstruktőr és a művész
- a domináns és az empatikus
- a teoretikus és a praktikus

Renzo Piano: Paul Klee múzeum, Bern, Svájc, 2005



Renzo Piano

a típusok

- a konstruktőr és a művész
- a domináns és az empatikus
- a teoretikus és a praktikus

Renzo Piano: Paul Klee múzeum, Bern, Svájc, 2005



Renzo Piano

a típusok

- a konstruktőr és a művész
- a domináns és az empatikus
- a teoretikus és a praktikus

Renzo Piano: Paul Klee múzeum, Bern, Svájc, 2005