

a lépték



A "Picassiette", Raymond Isidore háza, Chartres, Franciaország, 1930-1962

a természetes lépték

- a viszonyítás

- az emberi lépték

a lépték



Gion Antoni Caminada: Halottak kápolnája (halottasház, ravatalozó) Vrín, 2000

a természetes lépték

- a viszonyítás

- az emberi lépték

a lépték



a természetes lépték

- a viszonyítás

- az emberi lépték

Gion Antoni Caminada: Halottak kápolnája (halottasház, ravatalozó) Vrín, 2000

a lépték



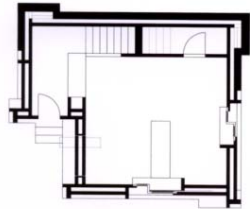
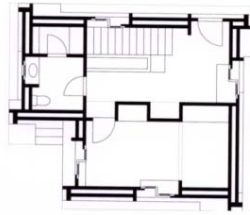
a természetes lépték

- a viszonyítás

- az emberi lépték

Gion Antoni Caminada: Halottak kápolnája (halottasház, ravatalozó) Vrín, 2000

a lépték



a természetes lépték

- a viszonyítás

- az emberi lépték

Gion Antoni Caminada: Halottak kápolnája (halottasház, ravatalozó) Vrín, 2000

a lépték



a természetes lépték

- a viszonyítás

- az emberi lépték

Gion Antoni Caminada: Halottak kápolnája (halottasház, ravatalozó) Vrín, 2000

## a lépték



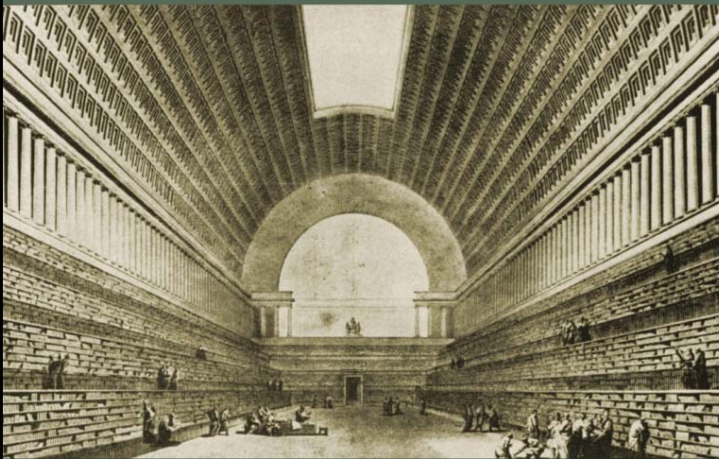
a természetes lépték

- a viszonyítás

- az emberi lépték

"Fontos volt számunkra, hogy a halottasház atmoszférája ne legyen lehangoló, valahol a szent és a hétköznapi között maradjon. Ezért a környéken megszokott anyagokat használtuk fel, a fát és a követ. Az épület formája pedig környezetéből adódott. A belsőben az élet dolgainak akartunk illő teret adni, a gyász hétköznapi és szent formáinak egyaránt. A halottasház helyének kijelölése döntő fontosságú volt; Közel kellett lennie a temetőhöz, de kívül kellett maradnia annak falain."

## a lépték



a természetes lépték

- a viszonyítás

- az emberi lépték

a metrikus lépték

az építészeti lépték

- a falusias lépték

- a kisvárosi lépték

- a nagyvárosi lépték

- az emberfeletti lépték

Étienne-Louis Boullée: Közkönyvtár II.

## a lépték



Albert Speer: A Nagy Csarnok, Berlin, 1937-1940. (A kupola átmérője 140m, felső záródása 220m magasságban. A lanterna 46m átmérőjű, nagyobb, mint a Szent Péter bazilika kupolája, vagy a Pantheon.)



a természetes lépték

- a viszonyítás

- az emberi lépték

a metrikus lépték

az építészeti lépték

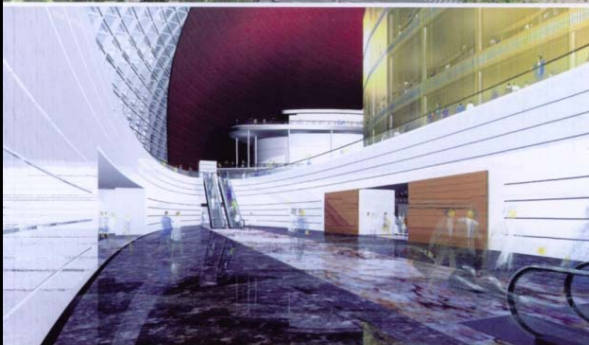
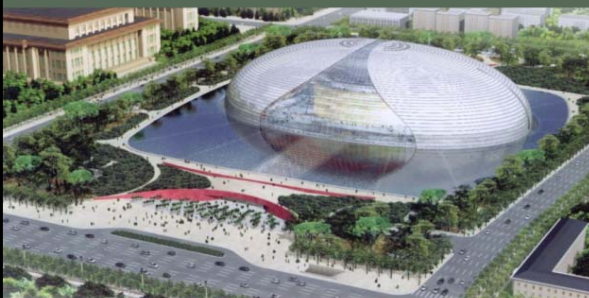
- a falusias lépték

- a kisvárosi lépték

- a nagyvárosi lépték

- az emberfeletti lépték

## a lépték



Paul Andreu Architecte: Kína Nemzeti Nagyszínháza, Peking, 2007  
(Egy operaház, egy nagy koncertterem, és két színház egy titánium-üveg héj alatt.)



a természetes lépték

- a viszonyítás

- az emberi lépték

a metrikus lépték

az építészeti lépték

- a falusias lépték

- a kisvárosi lépték

- a nagyvárosi lépték

- az emberfeletti lépték

a lépték



Rafael Vinoly: International Forum, Tokió, Japán

a természetes lépték

- a viszonyítás

- az emberi lépték

a metrikus lépték

az építészeti lépték

- a falusias lépték

- a kisvárosi lépték

- a nagyvárosi lépték

- az emberfeletti lépték

a lépték



Rafael Vinoly: International Forum, Tokió, Japán

a természetes lépték

- a viszonyítás

- az emberi lépték

a metrikus lépték

az építészeti lépték

- a falusias lépték

- a kisvárosi lépték

- a nagyvárosi lépték

- az emberfeletti lépték

a lépték



a természetes lépték

- a viszonyítás

- az emberi lépték

a metrikus lépték

az építészeti lépték

- a falusias lépték

- a kisvárosi lépték

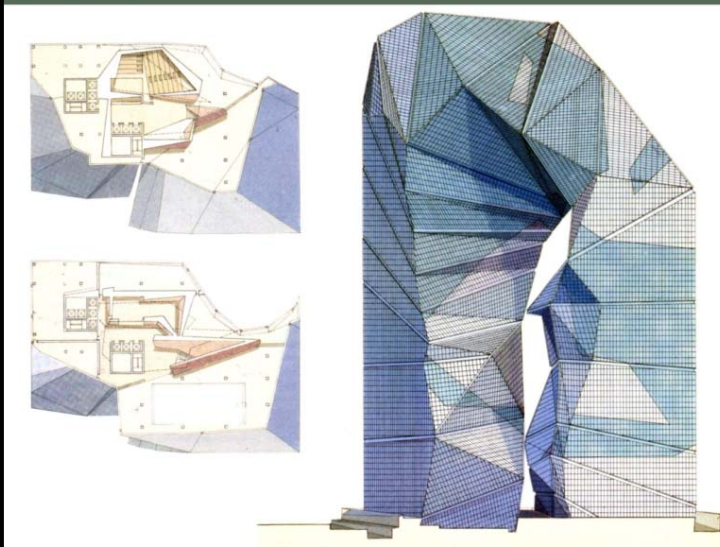
- a nagyvárosi lépték

- az emberfeletti lépték

a lépték viszonylagossága

Peter Eisemann -Max Reinhardt ház, Berlin

a lépték



a természetes lépték

- a viszonyítás

- az emberi lépték

a metrikus lépték

az építészeti lépték

- a falusias lépték

- a kisvárosi lépték

- a nagyvárosi lépték

- az emberfeletti lépték

a lépték viszonylagossága

Peter Eisemann -Max Reinhardt ház, Berlin

az arány

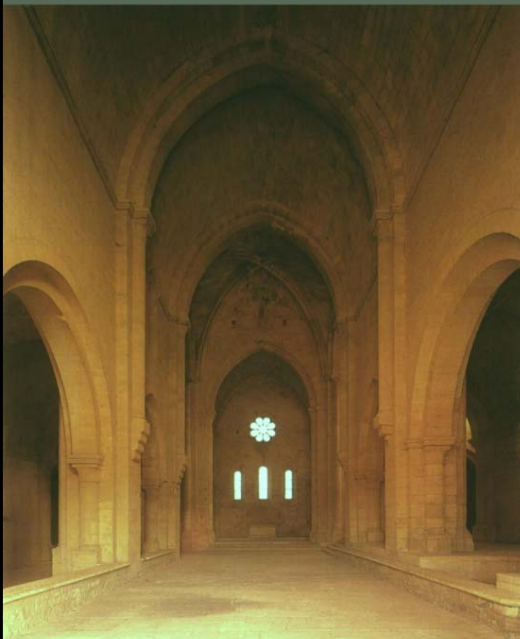


a természetes arány

- az antropomorf arány

Silvacane ciszterci apátság, alapítva 1145-ben

az arány



a természetes arány

- az antropomorf arány

Silvacane ciszterci apátság, alapítva 1145-ben



az arány



a természetes arány

- az antropomorf arány

Silvacane ciszterci apátság, alapítva 1145-ben

az arány



a természetes arány

- az antropomorf arány

a metrikus arány

leoh Ming Pei: A párizsi Louvre bővítése

az arány



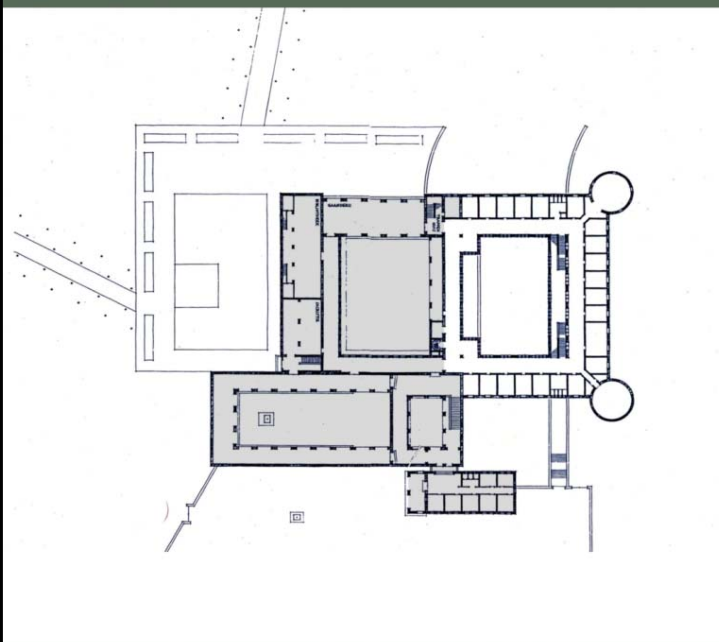
a természetes arány

- az antropomorf arány

a metrikus arány

Hans van der Laan: Bencés kolostor bővítése, Vaals, Hollandia, 1956-1986

az arány



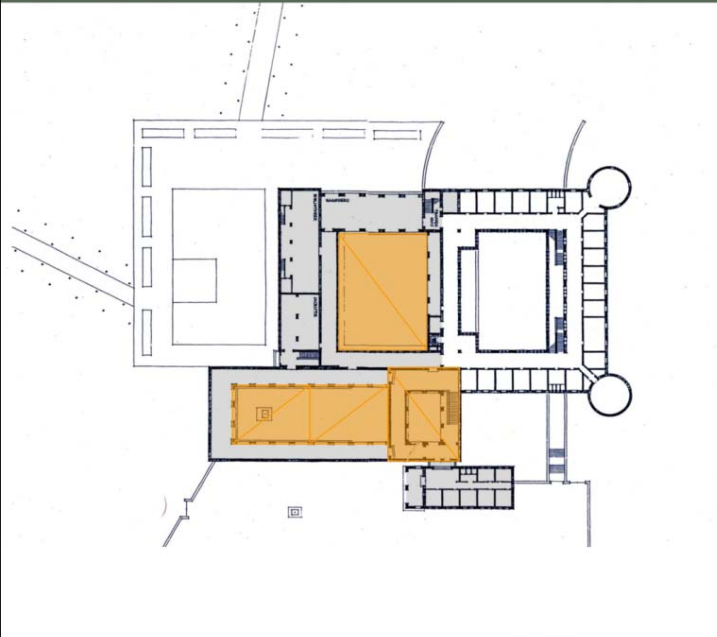
a természetes arány

- az antropomorf arány

a metrikus arány

Hans van der Laan: Bencés kolostor bővítése, Vaals, Hollandia, 1956-1986

az arány



a természetes arány

- az antropomorf arány

a metrikus arány

Hans van der Laan: Bencés kolostor bővítése, Vaals, Hollandia, 1956-1986

az arány



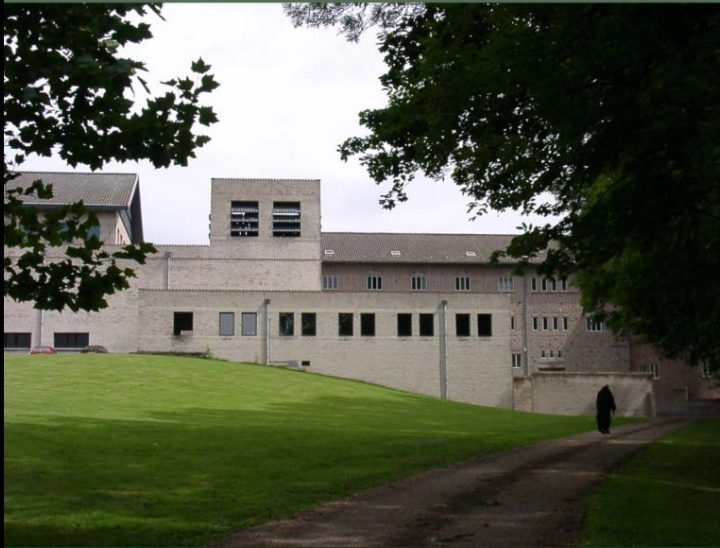
a természetes arány

- az antropomorf arány

a metrikus arány

Hans van der Laan: Bencés kolostor bővítése, Vaals, Hollandia, 1956-1986

az arány



a természetes arány

- az antropomorf arány

a metrikus arány

Hans van der Laan: Bencés kolostor bővítése, Vaals, Hollandia, 1956-1986

az arány



a természetes arány

- az antropomorf arány

a metrikus arány

Hans van der Laan: Bencés kolostor bővítése, Vaals, Hollandia, 1956-1986

az arány



a természetes arány

- az antropomorf arány

a metrikus arány

Hans van der Laan: Bencés kolostor bővítése, Vaals, Hollandia, 1956-1986

az arány



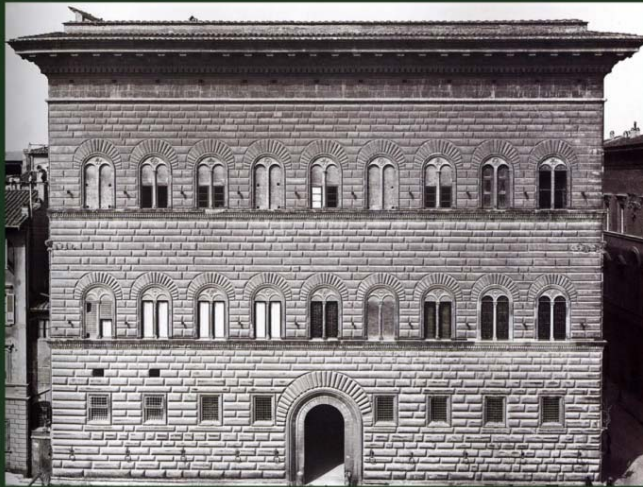
a természetes arány

- az antropomorf arány

a metrikus arány

Hans van der Laan: Bencés kolostor bővítése, Vaals, Hollandia, 1956-1986

az arány



a természetes arány

- az antropomorf arány

a metrikus arány

Benedetto da Maiano: Palazzo Strozzi, Firenze

az arány



a természetes arány

- az antropomorf arány

a metrikus arány

az építészeti arány

- a térarányok

Hans van der Laan: Bencés kolostor, Mariavall-Tomelilla, Svédország, 1978-1982

a z a r á n y



a természetes arány

- az antropomorf arány

a metrikus arány

az építészeti arány

- a térarányok

Hans van der Laan: Bencés kolostor, Mariavall-Tomelilla, Svédország, 1978-1982

a z a r á n y



a természetes arány

- az antropomorf arány

a metrikus arány

az építészeti arány

- a térarányok

Sol Madridejos, Juan Carlos Sancho Osinaga: San Fernando de Henares városháza, 1999

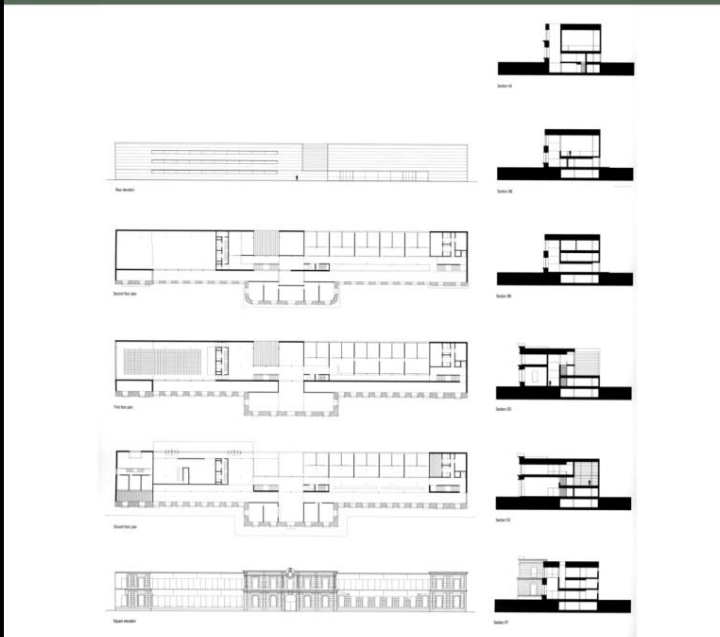
az arány



- a természetes arány
- az antropomorf arány
- a metrikus arány
- az építészeti arány
- a térarányok

Sol Madrideoj, Juan Carlos Sancho Osinaga: San Fernando de Henares városháza, 1999

az arány

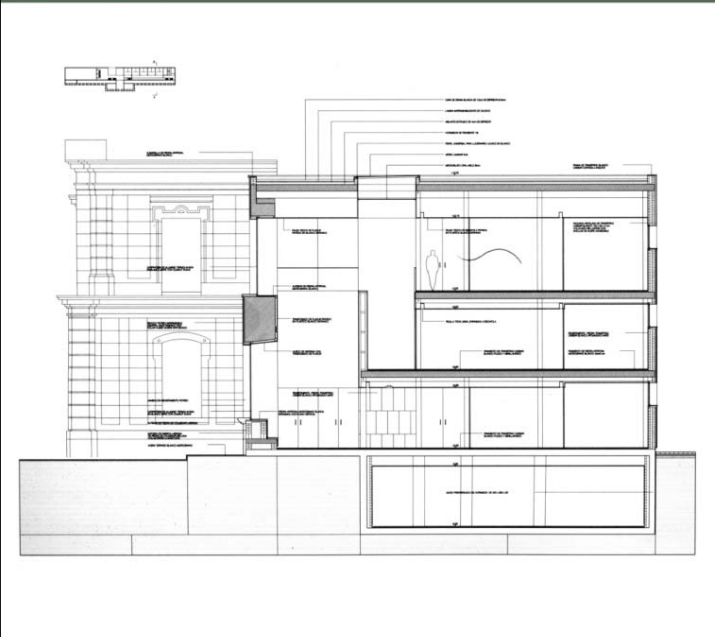


- a természetes arány
- az antropomorf arány
- a metrikus arány
- az építészeti arány
- a térarányok

Sol Madrideoj, Juan Carlos Sancho Osinaga: San Fernando de Henares városháza, 1999



az arány



- a természetes arány
- az antropomorf arány
- a metrikus arány
- az építészeti arány
- a térarányok

Sol Madrdejos, Juan Carlos Sancho Osinaga: San Fernando de Henares városháza, 1999

az arány



- a természetes arány
- az antropomorf arány
- a metrikus arány
- az építészeti arány
- a térarányok

Sol Madrdejos, Juan Carlos Sancho Osinaga: San Fernando de Henares városháza, 1999

a z a r á n y



a természetes arány

- az antropomorf arány

a metrikus arány

az építészeti arány

- a térarányok

Sol Madrideoj, Juan Carlos Sancho Osinaga: San Fernando de Henares városháza, 1999

a z a r á n y



a természetes arány

- az antropomorf arány

a metrikus arány

az építészeti arány

- a térarányok

Sol Madrideoj, Juan Carlos Sancho Osinaga: San Fernando de Henares városháza, 1999

az arány



a természetes arány

- az antropomorf arány

a metrikus arány

az építészeti arány

- a térarányok

Sol Madrideoj, Juan Carlos Sancho Osinaga: San Fernando de Henares városháza, 1999

az arány



a természetes arány

- az antropomorf arány

a metrikus arány

az építészeti arány

- a térarányok

Sol Madrideoj, Juan Carlos Sancho Osinaga: San Fernando de Henares városháza, 1999

az arány



Peter Zumthor: Kunsthhaus, Bregenz, Ausztria, 1990-1997

a természetes arány

- az antropomorf arány

a metrikus arány

az építészeti arány

- a térarányok

- a tömegarányok

az arány



Peter Zumthor: Kunsthhaus, Bregenz, Ausztria, 1990-1997

a természetes arány

- az antropomorf arány

a metrikus arány

az építészeti arány

- a térarányok

- a tömegarányok

a z a r á n y



a természetes arány

- az antropomorf arány

a metrikus arány

az építészeti arány

- a térarányok

- a tömegarányok

Peter Zumthor: Kunsthhaus, Bregenz, Ausztria, 1990-1997

a z a r á n y



a természetes arány

- az antropomorf arány

a metrikus arány

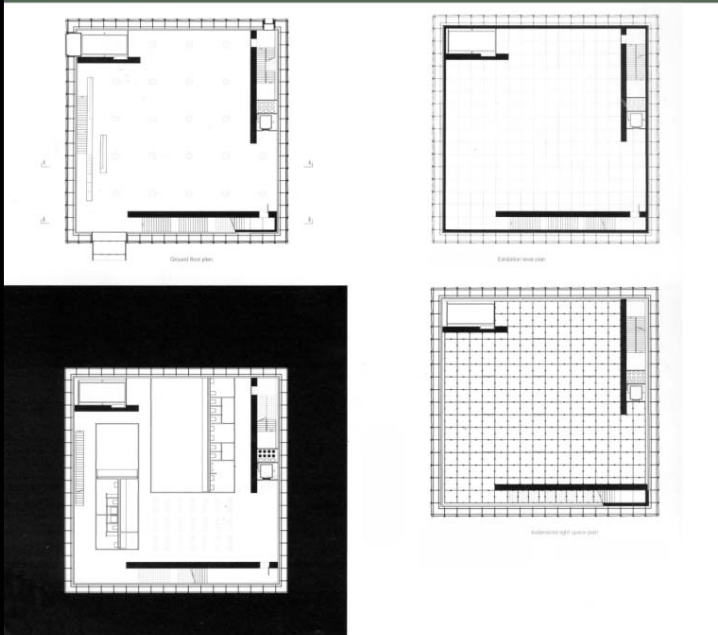
az építészeti arány

- a térarányok

- a tömegarányok

Peter Zumthor: Kunsthhaus, Bregenz, Ausztria, 1990-1997

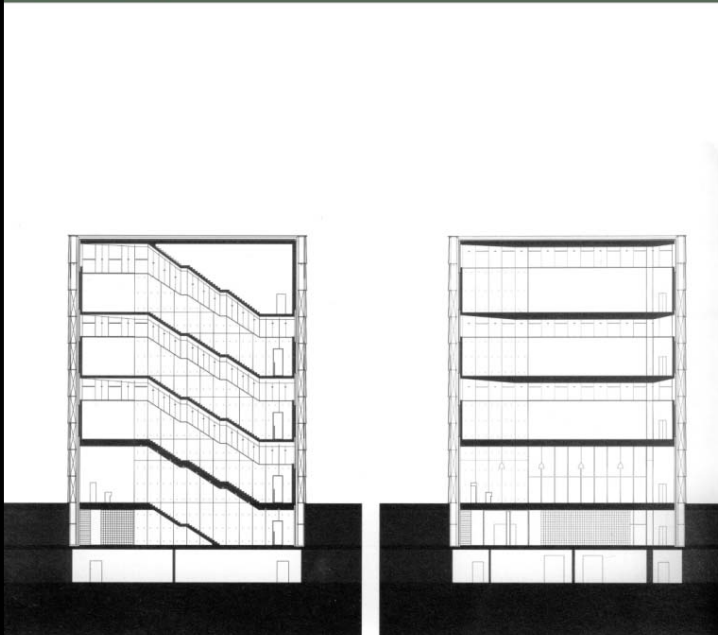
a z a r á n y



- a természetes arány
- az antropomorf arány
- a metrikus arány
- az építészeti arány
- a térerányok
- a tömegarányok

Peter Zumthor: Kunsthaus, Bregenz, Ausztria, 1990-1997

a z a r á n y



- a természetes arány
- az antropomorf arány
- a metrikus arány
- az építészeti arány
- a térerányok
- a tömegarányok

Peter Zumthor: Kunsthaus, Bregenz, Ausztria, 1990-1997

a z a r á n y



a természetes arány

- az antropomorf arány

a metrikus arány

az építészeti arány

- a térarányok

- a tömegarányok

Peter Zumthor: Kunsthau, Bregenz, Ausztria, 1990-1997

a z a r á n y



a természetes arány

- az antropomorf arány

a metrikus arány

az építészeti arány

- a térarányok

- a tömegarányok

Peter Zumthor: Kunsthau, Bregenz, Ausztria, 1990-1997

a z a r á n y



a természetes arány

- az antropomorf arány

a metrikus arány

az építészeti arány

- a térarányok

- a tömegarányok

Peter Zumthor: Kunsthaus, Bregenz, Ausztria, 1990-1997

a z a r á n y



a természetes arány

- az antropomorf arány

a metrikus arány

az építészeti arány

- a térarányok

- a tömegarányok

Peter Zumthor: Kunsthaus, Bregenz, Ausztria, 1990-1997



az arány



a természetes arány

- az antropomorf arány

a metrikus arány

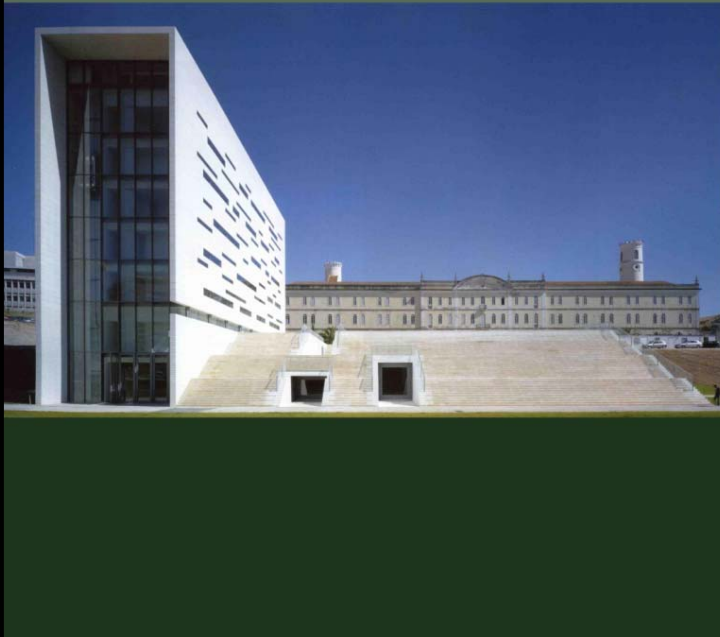
az építészeti arány

- a téarányok

- a tömegarányok

Francisco Aires Mateus, Manuel Aires Mateus: A lisszaboni egyetem új rektori épülete, 2002

az arány



a természetes arány

- az antropomorf arány

a metrikus arány

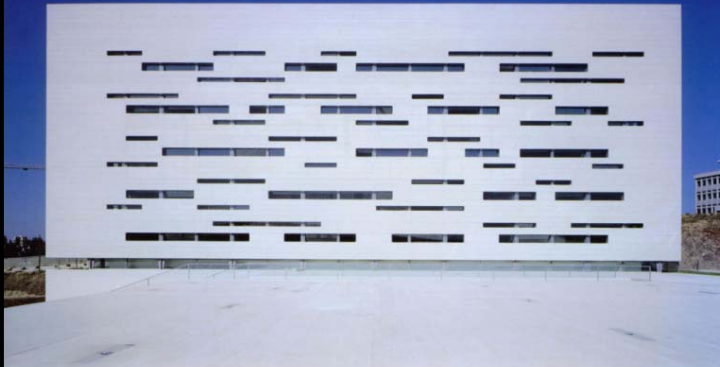
az építészeti arány

- a téarányok

- a tömegarányok

Francisco Aires Mateus, Manuel Aires Mateus: A lisszaboni egyetem új rektori épülete, 2002

a z a r á n y



a természetes arány

- az antropomorf arány

a metrikus arány

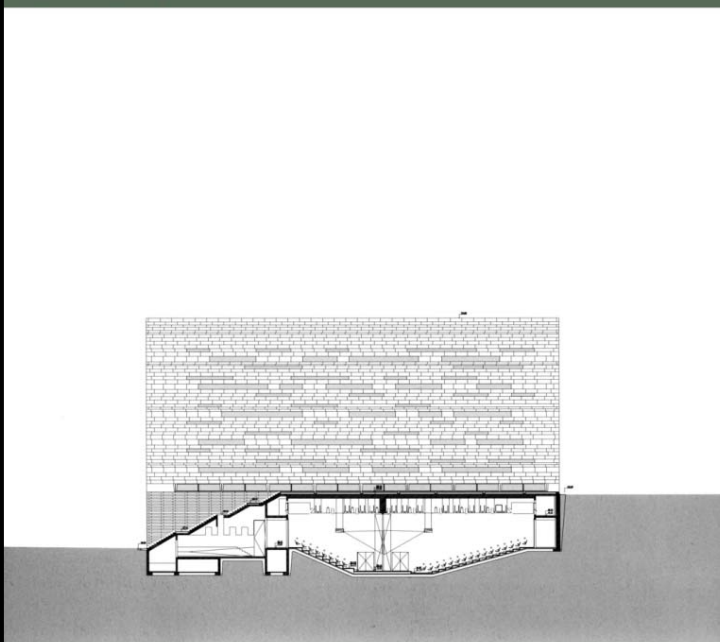
az építészeti arány

- a térarányok

- a tömegarányok

Francisco Aires Mateus, Manuel Aires Mateus: A lisszaboni egyetem új rektori épülete, 2002

a z a r á n y



a természetes arány

- az antropomorf arány

a metrikus arány

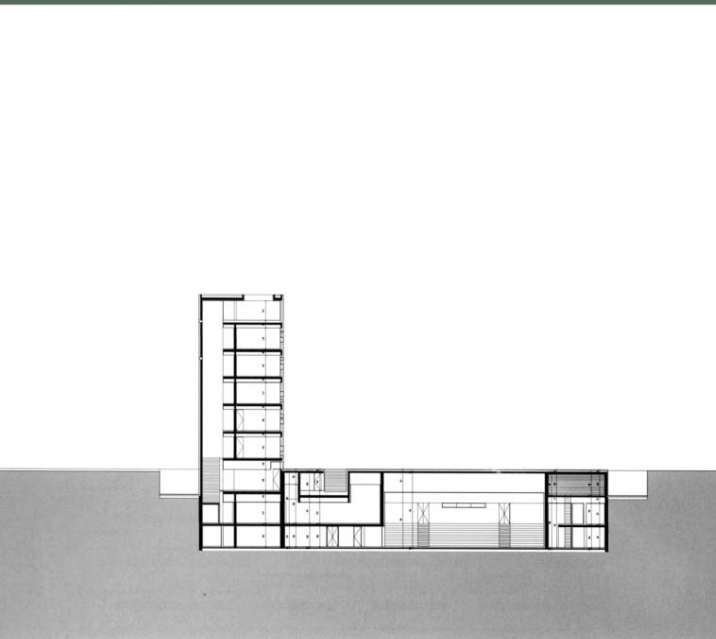
az építészeti arány

- a térarányok

- a tömegarányok

Francisco Aires Mateus, Manuel Aires Mateus: A lisszaboni egyetem új rektori épülete, 2002

az arány



a természetes arány

- az antropomorf arány

a metrikus arány

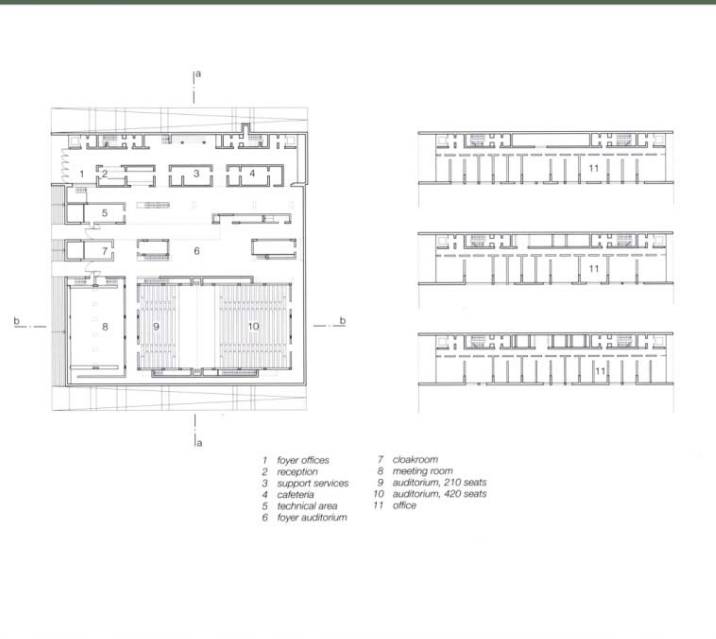
az építészeti arány

- a térerányok

- a tömegarányok

Francisco Aires Mateus, Manuel Aires Mateus: A lisszaboni egyetem új rektori épülete, 2002

az arány



a természetes arány

- az antropomorf arány

a metrikus arány

az építészeti arány

- a térerányok

- a tömegarányok

Francisco Aires Mateus, Manuel Aires Mateus: A lisszaboni egyetem új rektori épülete, 2002

az arány



Herzog & de Meuron: Dominus borászat, Napa Valley, California, 1995-1997

a természetes arány

- az antropomorf arány

a metrikus arány

az építészeti arány

- a térerányok

- a tömegarányok

- a nyílásarányok

az arány



Herzog & de Meuron: Dominus borászat, Napa Valley, California, 1995-1997

a természetes arány

- az antropomorf arány

a metrikus arány

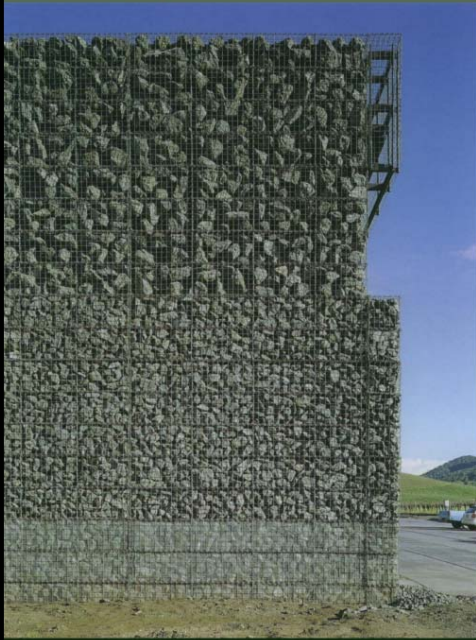
az építészeti arány

- a térerányok

- a tömegarányok

- a nyílásarányok

az arány



a természetes arány

- az antropomorf arány

a metrikus arány

az építészeti arány

- a térarányok

- a tömegarányok

- a nyílásarányok

Herzog & de Meuron: Dominus borászat, Napa Valley, California, 1995-1997

az arány



a természetes arány

- az antropomorf arány

a metrikus arány

az építészeti arány

- a térarányok

- a tömegarányok

- a nyílásarányok

Herzog & de Meuron: Dominus borászat, Napa Valley, California, 1995-1997

a z a r á n y



a természetes arány

- az antropomorf arány

a metrikus arány

az építészeti arány

- a térarányok

- a tömegarányok

- a nyílásarányok

Herzog & de Meuron: Dominus borászat, Napa Valley, California, 1995-1997

a z a r á n y



a természetes arány

- az antropomorf arány

a metrikus arány

az építészeti arány

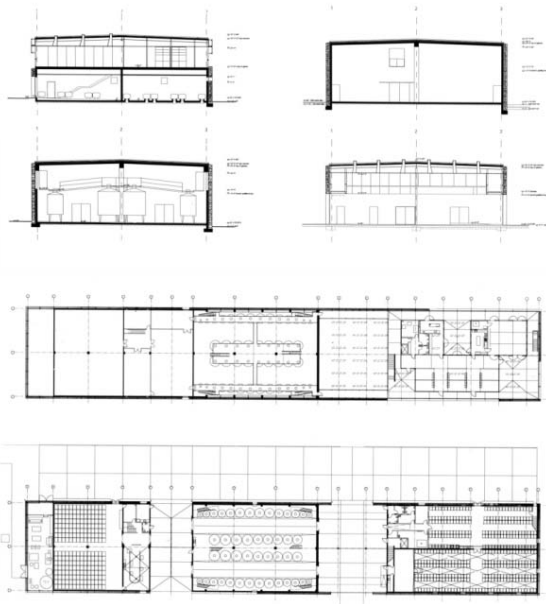
- a térarányok

- a tömegarányok

- a nyílásarányok

Herzog & de Meuron: Dominus borászat, Napa Valley, California, 1995-1997

## az arány



a természetes arány

- az antropomorf arány

a metrikus arány

az építészeti arány

- a térarányok

- a tömegarányok

- a nyílásarányok

Herzog & de Meuron: Dominus borászat, Napa Valley, California, 1995-1997

## az arány



a természetes arány

- az antropomorf arány

a metrikus arány

az építészeti arány

- a térarányok

- a tömegarányok

- a nyílásarányok

Herzog & de Meuron: Kereskedelmi és lakóépület, Herrnsrste, München

az arány



a természetes arány

- az antropomorf arány

a metrikus arány

az építészeti arány

- a térarányok

- a tömegarányok

- a nyílásarányok

Herzog & de Meuron: Kereskedelmi és lakóépület, Herzsprung, München

az arány



a természetes arány

- az antropomorf arány

a metrikus arány

az építészeti arány

- a térarányok

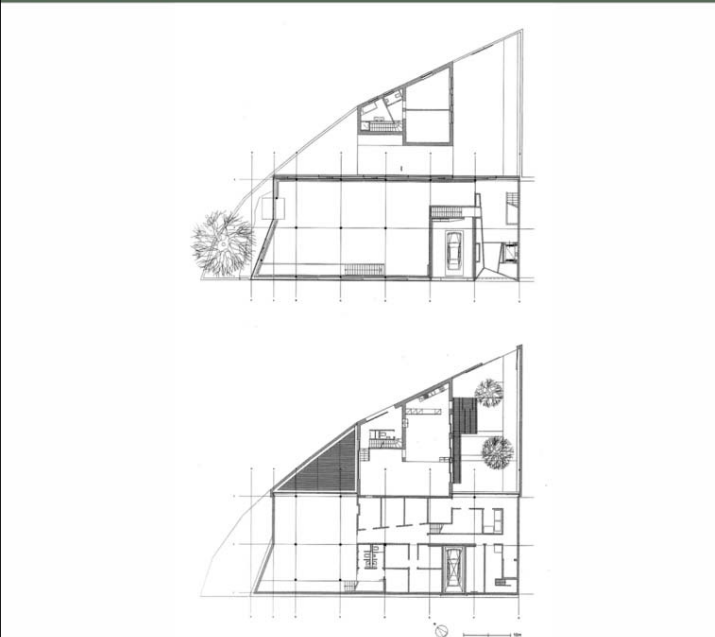
- a tömegarányok

- a nyílásarányok

Herzog & de Meuron: Kereskedelmi és lakóépület, Herzsprung, München



## a z arány



Herzog & de Meuron: Kereskedelmi és lakóépület, Hermsstrsse, München

a természetes arány

- az antropomorf arány

a metrikus arány

az építészeti arány

- a térarányok

- a tömegarányok

- a nyílásarányok

## a kontraszt



Riegler-Riewe: Központi vasútállomás, és a Südtiroler Platz rendezése, Innsbruck, 2005

a kontraszt filozófiája

- az ellentétpárok összefüggése

a kontraszt lehetőségei

az építészeti kontraszt

- az arányok

a kontraszt



a kontraszt filozófiája

- az ellentétpárok összefüggése

a kontraszt lehetőségei

az építészeti kontraszt

- az arányok

Riegler-Riewe: Központi vasútállomás, és a Südtiroler Platz rendezése, Innsbruck, 2005

a kontraszt



a kontraszt filozófiája

- az ellentétpárok összefüggése

a kontraszt lehetőségei

az építészeti kontraszt

- az arányok

- a tömegek

Alsop Architects: Ontario Egyetem, Sharp Centrum, Torontó, Kanada, 2004

a kontraszt



a kontraszt filozófiája

- az ellentétpárok összefüggése

a kontraszt lehetőségei

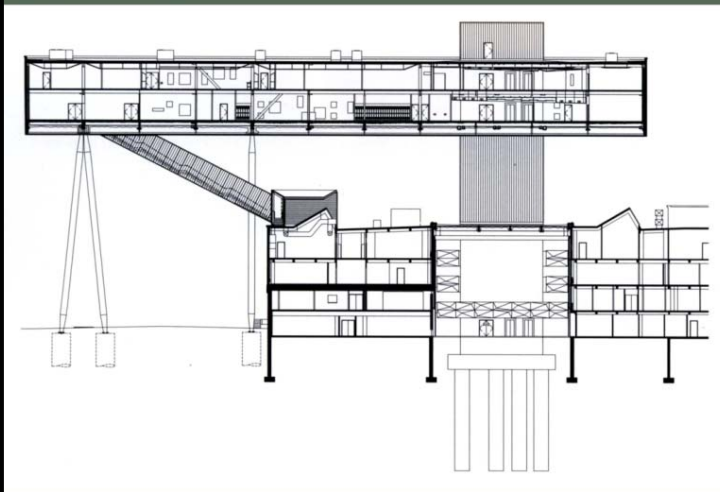
az építészeti kontraszt

- az arányok

- a tömegek

Alsop Architects: Ontario Egyetem, Sharp Centrum, Torontó, Kanada, 2004

a kontraszt



a kontraszt filozófiája

- az ellentétpárok összefüggése

a kontraszt lehetőségei

az építészeti kontraszt

- az arányok

- a tömegek

Alsop Architects: Ontario Egyetem, Sharp Centrum, Torontó, Kanada, 2004

## a kontraszt



a kontraszt filozófiája

- az ellentétpárok összefüggése

a kontraszt lehetőségei

az építészeti kontraszt

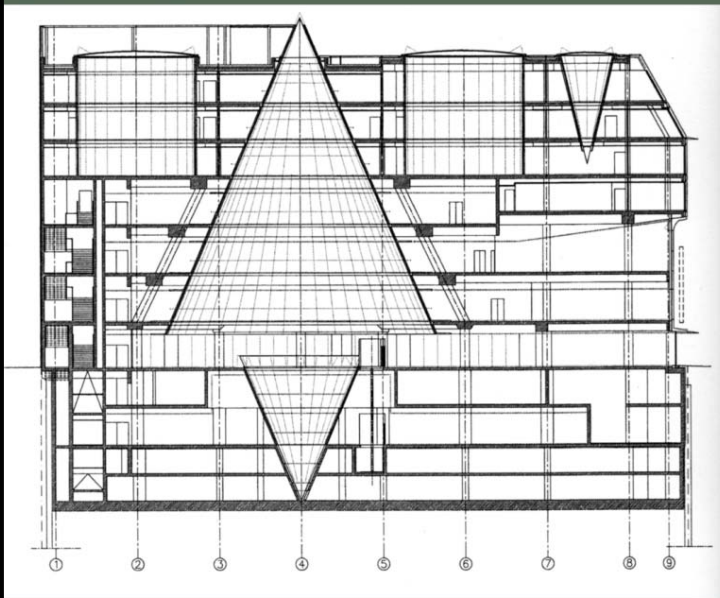
- az arányok

- a tömegek

- a terek

Jean Nouvel: Lafayette áruház, Berlin, 1996

## a kontraszt



a kontraszt filozófiája

- az ellentétpárok összefüggése

a kontraszt lehetőségei

az építészeti kontraszt

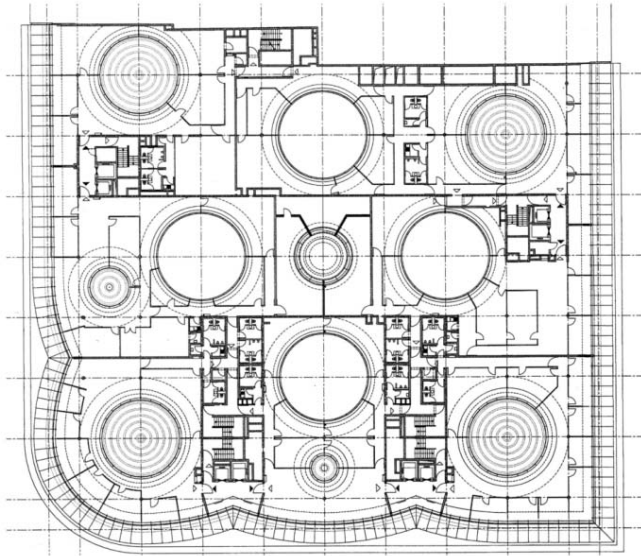
- az arányok

- a tömegek

- a terek

Jean Nouvel: Lafayette áruház, Berlin, 1996

## a kontraszt



Jean Nouvel: Lafayette áruház, Berlin, 1996

### a kontraszt filozófiája

- az ellentétpárok összefüggése

### a kontraszt lehetőségei

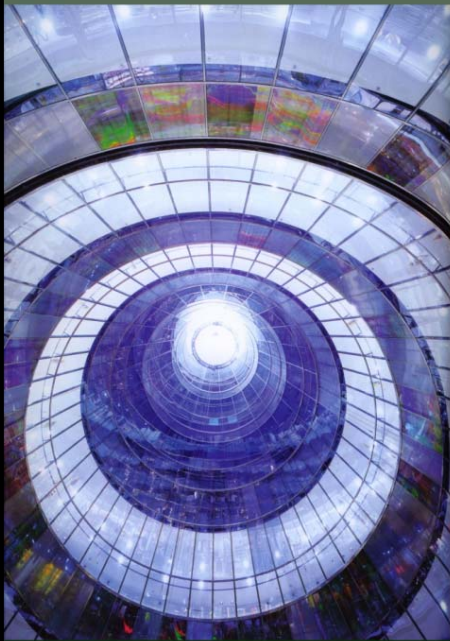
#### az építészeti kontraszt

- az arányok

- a tömegek

- a terek

## a kontraszt



Jean Nouvel: Lafayette áruház, Berlin, 1996

### a kontraszt filozófiája

- az ellentétpárok összefüggése

### a kontraszt lehetőségei

#### az építészeti kontraszt

- az arányok

- a tömegek

- a terek

## a kontraszt



Jean Nouvel: Lafayette áruház, Berlin, 1996

### a kontraszt filozófiája

- az ellentétpárok összefüggése

### a kontraszt lehetőségei

#### az építészeti kontraszt

- az arányok

- a tömegek

- a terek

## a kontraszt



Jean Nouvel: Lafayette áruház, Berlin, 1996

### a kontraszt filozófiája

- az ellentétpárok összefüggése

### a kontraszt lehetőségei

#### az építészeti kontraszt

- az arányok

- a tömegek

- a terek

## a kontraszt



Helen & Hard: Kerti pavilon a Valberget kertben, Stavanger, Norvégia, 2003

### a kontraszt filozófiája

- az ellentétpárok összefüggése

### a kontraszt lehetőségei

#### az építészeti kontraszt

- az arányok

- a tömegek

- a terek

- a megnyitottság

## a kontraszt



Helen & Hard: Kerti pavilon a Valberget kertben, Stavanger, Norvégia, 2003

### a kontraszt filozófiája

- az ellentétpárok összefüggése

### a kontraszt lehetőségei

#### az építészeti kontraszt

- az arányok

- a tömegek

- a terek

- a megnyitottság

## a kontraszt



Helen & Hard: Kerti pavilon a Valberget kertben, Stavanger, Norvégia, 2003

### a kontraszt filozófiája

- az ellentétpárok összefüggése

### a kontraszt lehetőségei

#### az építészeti kontraszt

- az arányok

- a tömegek

- a terek

- a megnyitottság

## a kontraszt



Kazuyo Sejima: Ház egy szilvákertben, Tokio, 2003

### a kontraszt filozófiája

- az ellentétpárok összefüggése

### a kontraszt lehetőségei

#### az építészeti kontraszt

- az arányok

- a tömegek

- a terek

- a megnyitottság

- a nyílások



a kontraszt



Kazuyo Sejima: Ház egy szilvákertben, Tokio, 2003

a kontraszt filozófiája

- az ellentétpárok összefüggése

a kontraszt lehetőségei

az építészeti kontraszt

- az arányok

- a tömegek

- a terek

- a megnyitottság

- a nyílások

a kontraszt



Kazuyo Sejima: Ház egy szilvákertben, Tokio, 2003

a kontraszt filozófiája

- az ellentétpárok összefüggése

a kontraszt lehetőségei

az építészeti kontraszt

- az arányok

- a tömegek

- a terek

- a megnyitottság

- a nyílások

a kontraszt



a kontraszt filozófiája

- az ellentétpárok összefüggése

a kontraszt lehetőségei

az építészeti kontraszt

- az arányok

- a tömegek

- a terek

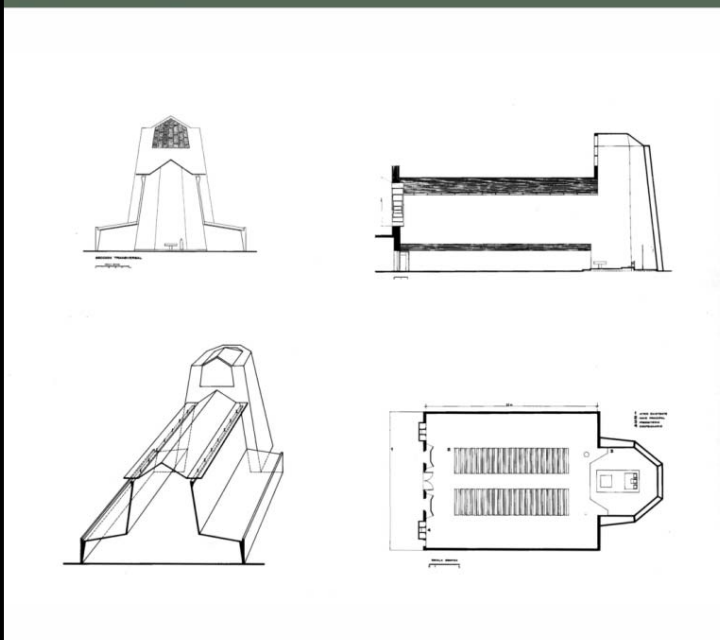
- a megnyitottság

- a nyílások

- a fény

Eladio Dieste: Szent Péter templom, Durazno, Uruguay, 1971

a kontraszt



a kontraszt filozófiája

- az ellentétpárok összefüggése

a kontraszt lehetőségei

az építészeti kontraszt

- az arányok

- a tömegek

- a terek

- a megnyitottság

- a nyílások

- a fény

Eladio Dieste: Szent Péter templom, Durazno, Uruguay, 1971

a kontraszt



Eladio Dieste: Szent Péter templom, Durazno, Uruguay, 1971

a kontraszt filozófiája

- az ellentétpárok összefüggése

a kontraszt lehetőségei

az építészeti kontraszt

- az arányok

- a tömegek

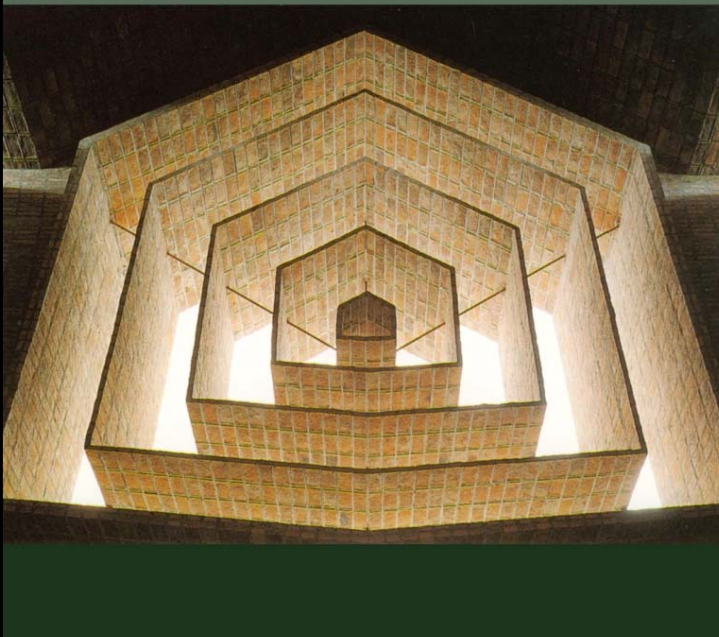
- a terek

- a megnyitottság

- a nyílások

- a fény

a kontraszt



Eladio Dieste: Szent Péter templom, Durazno, Uruguay, 1971

a kontraszt filozófiája

- az ellentétpárok összefüggése

a kontraszt lehetőségei

az építészeti kontraszt

- az arányok

- a tömegek

- a terek

- a megnyitottság

- a nyílások

- a fény

## a kontraszt



Jarmund / Vigsnaes: Vörös ház, Oslo, Norvégia, 2002

### a kontraszt filozófiája

- az ellentétpárok összefüggése

### a kontraszt lehetőségei

#### az építészeti kontraszt

- az arányok

- a tömegek

- a terek

- a megnyitottság

- a nyílások

- a fény

- a szín

## a kontraszt



Jarmund / Vigsnaes: Vörös ház, Oslo, Norvégia, 2002

### a kontraszt filozófiája

- az ellentétpárok összefüggése

### a kontraszt lehetőségei

#### az építészeti kontraszt

- az arányok

- a tömegek

- a terek

- a megnyitottság

- a nyílások

- a fény

- a szín

## a kontraszt



Jarmund / Vigsnaes: Vörös ház, Oslo, Norvégia, 2002

### a kontraszt filozófiája

- az ellentétpárok összefüggése

### a kontraszt lehetőségei

#### az építészeti kontraszt

- az arányok

- a tömegek

- a terek

- a megnyitottság

- a nyílások

- a fény

- a szín

## a ritmus



Velence, a Doge palota, 1309-1424.

### az időbeli ritmus

### a térbeli ritmus

### a monoton ritmus

### az összetett ritmus

### az építészeti ritmus

- az épületek ritmusai

- az (épület)elemek ritmusai

a r i t m u s



az időbeli ritmus

a térbeli ritmus

a monoton ritmus

az összetett ritmus

az építészeti ritmus

- az épületek ritmusai

- az (épület)elemek ritmusai

Herzog & de Meuron: Irodabővítés (két új irodaszárny), St. Gallen, Svájc, 2000

a r i t m u s



az időbeli ritmus

a térbeli ritmus

a monoton ritmus

az összetett ritmus

az építészeti ritmus

- az épületek ritmusai

- az (épület)elemek ritmusai

Herzog & de Meuron: Irodabővítés (két új irodaszárny), St. Gallen, Svájc, 2000

a r i t m u s



- az időbeli ritmus
- a térbeli ritmus
- a monoton ritmus
- az összetett ritmus
- az építészeti ritmus
- az épületek ritmusai
- az (épület)elemek ritmusai

Herzog & de Meuron: Irodabővítés (két új irodaszárny), St. Gallen, Svájc, 2000

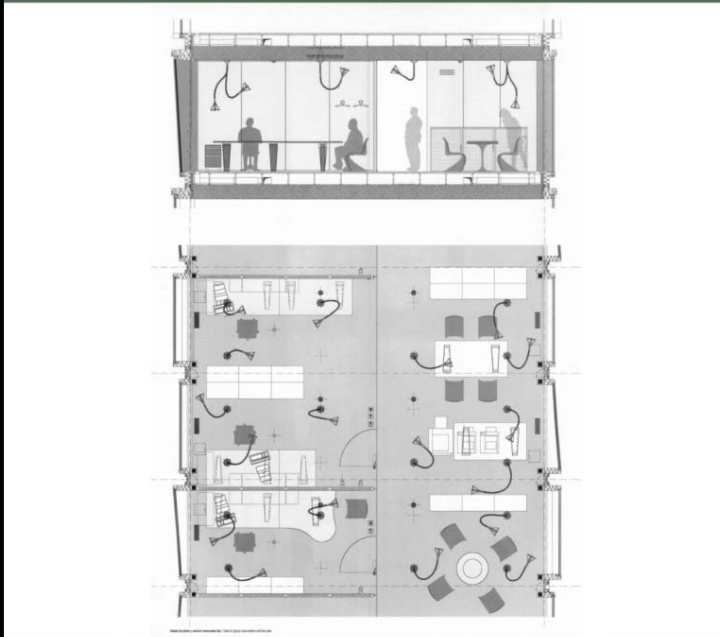
a r i t m u s



- az időbeli ritmus
- a térbeli ritmus
- a monoton ritmus
- az összetett ritmus
- az építészeti ritmus
- az épületek ritmusai
- az (épület)elemek ritmusai

Herzog & de Meuron: Irodabővítés (két új irodaszárny), St. Gallen, Svájc, 2000

a r i t m u s



az időbeli ritmus

a térbeli ritmus

a monoton ritmus

az összetett ritmus

az építészeti ritmus

- az épületek ritmusai

- az (épület)elemek ritmusai

Herzog & de Meuron: Irodabővítés (két új irodaszárny), St. Gallen, Svájc, 2000

a r i t m u s



az időbeli ritmus

a térbeli ritmus

a monoton ritmus

az összetett ritmus

az építészeti ritmus

- az épületek ritmusai

- az (épület)elemek ritmusai

Herzog & de Meuron: Irodabővítés (két új irodaszárny), St. Gallen, Svájc, 2000



a r i t m u s



- az időbeli ritmus
- a térbeli ritmus
- a monoton ritmus
- az összetett ritmus
- az építészeti ritmus
- az épületek ritmusai
- az (épület)elemek ritmusai

Herzog & de Meuron: Irodabővítés (két új irodaszárny), St. Gallen, Svájc, 2000

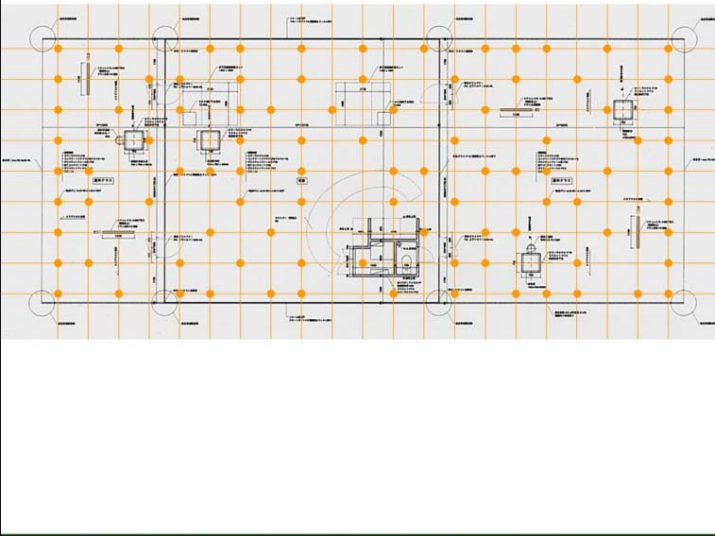
a r i t m u s



- az időbeli ritmus
- a térbeli ritmus
- a monoton ritmus
- az összetett ritmus
- az építészeti ritmus
- az épületek ritmusai
- az (épület)elemek ritmusai

Kazuyo Sejima, Ryue Nishizawa: Park Café, Koga, Ibaraki, Japán, 1998

a r i t m u s



- az időbeli ritmus
- a térbeli ritmus
- a monoton ritmus
- az összetett ritmus
- az építészeti ritmus
- az épületek ritmusai
- az (épület)elemek ritmusai

Kazuyo Sejima, Ryue Nishizawa: Park Café, Koga, Ibaraki, Japán, 1998

a r i t m u s



- az időbeli ritmus
- a térbeli ritmus
- a monoton ritmus
- az összetett ritmus
- az építészeti ritmus
- az épületek ritmusai
- az (épület)elemek ritmusai

Kazuyo Sejima, Ryue Nishizawa: Park Café, Koga, Ibaraki, Japán, 1998