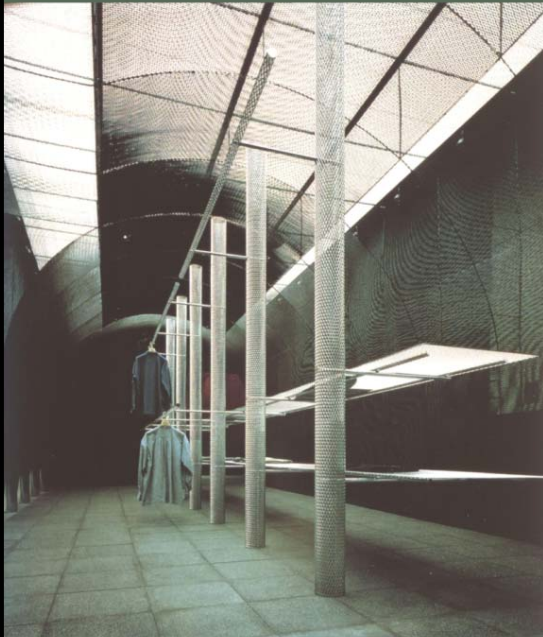


a kompozíció



- a geometrikus (racionális) rend

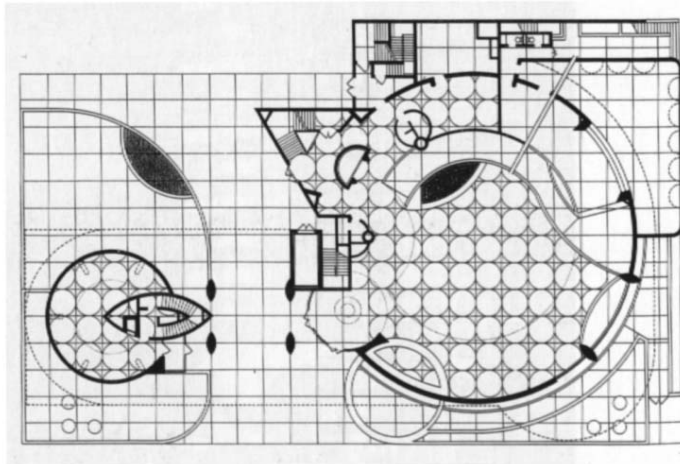
Shiro Kuramata: Seibu divatüzlet, Tokió, Japán, 1987.

az építészeti kompozíció

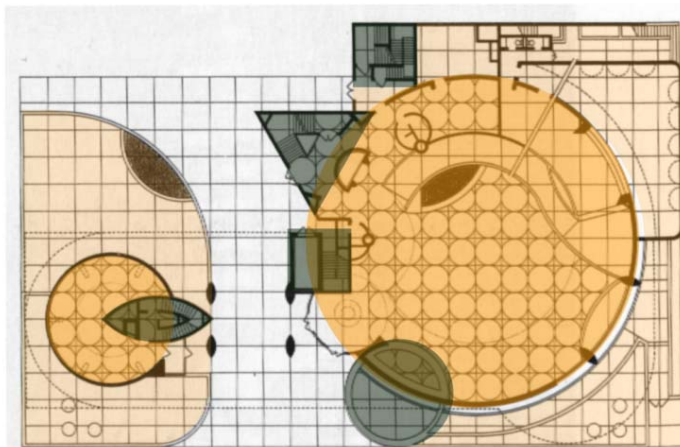


az alaprajzi kompozíció

Frank Lloyd Wright: Guggenheim Múzeum, New York, 1943-1959



Frank Lloyd Wright: Guggenheim Múzeum, New York, 1943-1959



Frank Lloyd Wright: Guggenheim Múzeum, New York, 1943-1959

az építészeti kompozíció



az alaprajzi kompozíció



Frank Lloyd Wright: Guggenheim Múzeum, New York, 1943-1959

az építészeti kompozíció



az alaprajzi kompozíció



Frank Lloyd Wright: Guggenheim Múzeum, New York, 1943-1959

az építészeti kompozíció



az alaprajzi kompozíció

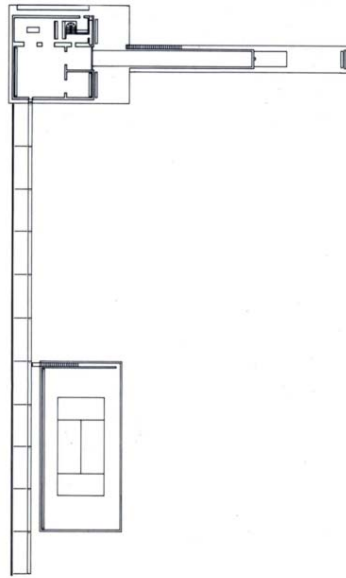
Frank Lloyd Wright: Guggenheim Múzeum, New York, 1943-1959  
Dan Flavin: Untitled (to Tracy, to celebrate the love of a lifetime), 1992

az építészeti kompozíció



az alaprajzi kompozíció

John Pawson, Claudio Silvestrin: Neuendorf ház, Mallorca, 1989



John Pawson, Claudio Silvestrin: Neuendorf ház, Mallorca, 1989



John Pawson, Claudio Silvestrin: Neuendorf ház, Mallorca, 1989

az építészeti kompozíció



az alaprajzi kompozíció

John Pawson, Claudio Silvestrin: Neuendorf ház, Mallorca, 1989

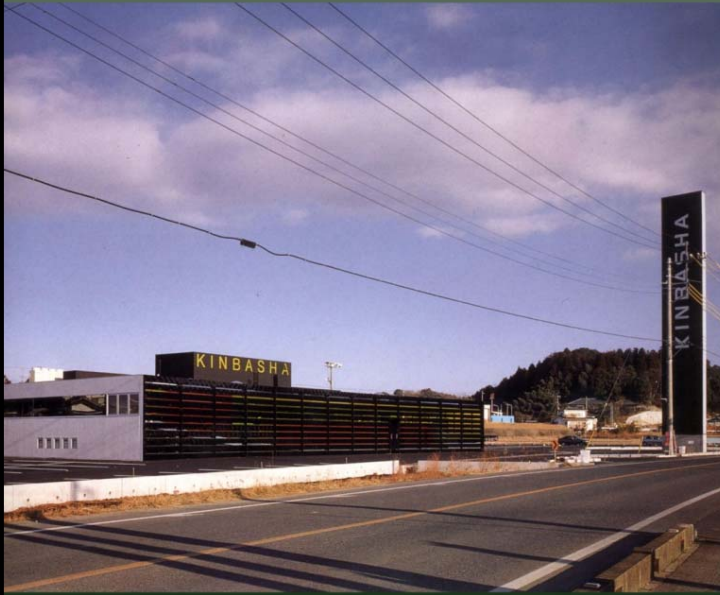
az építészeti kompozíció



az alaprajzi kompozíció

John Pawson, Claudio Silvestrin: Neuendorf ház, Mallorca, 1989

az építészeti kompozíció



az alaprajzi kompozíció

a tömegkompozíció

Kazuyo Sejima: Játéktér (Pachinko Parlour 3.) Hitachiohta, Ibaraki, Japán, 1996

az építészeti kompozíció



az alaprajzi kompozíció

a tömegkompozíció

Kazuyo Sejima: Játéktér (Pachinko Parlour 3.) Hitachiohta, Ibaraki, Japán, 1996

az építészeti kompozíció



az alaprajzi kompozíció

a tömegkompozíció

Kazuyo Sejima: Játékkerem (Pachinko Parlour 3.) Hitachiohta, Ibaraki, Japán, 1996

az építészeti kompozíció



az alaprajzi kompozíció

a tömegkompozíció

Kazuyo Sejima: Játékkerem (Pachinko Parlour 3.) Hitachiohta, Ibaraki, Japán, 1996



az építészeti kompozíció



az alaprajzi kompozíció

a tömegkompozíció

Ferencz István: Egyházi oktatási épületegyüttes, Miskolc, 1990-2000

az építészeti kompozíció



az alaprajzi kompozíció

a tömegkompozíció

Ferencz István: Egyházi oktatási épületegyüttes, Miskolc, 1990-2000

az építészeti kompozíció

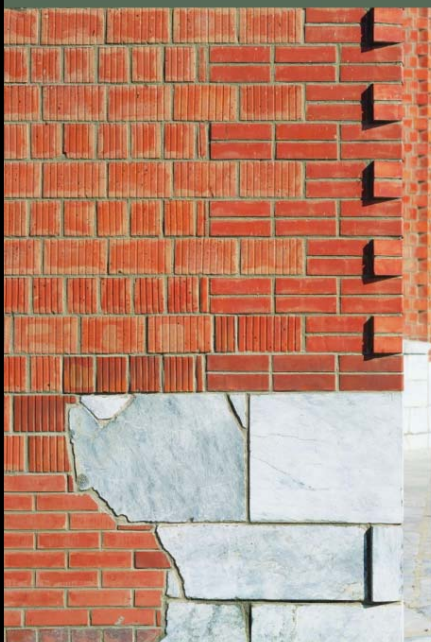


az alaprajzi kompozíció

a tömegkompozíció

Ferencz István: Egyházi oktatási épületegyüttes, Miskolc, 1990-2000

az építészeti kompozíció



az alaprajzi kompozíció

a tömegkompozíció

Ferencz István: Egyházi oktatási épületegyüttes, Miskolc, 1990-2000

az építészeti kompozíció



az alaprajzi kompozíció

a tömegkompozíció

Ferencz István: Egyházi oktatási épületegyüttes, Miskolc, 1990-2000

az építészeti kompozíció

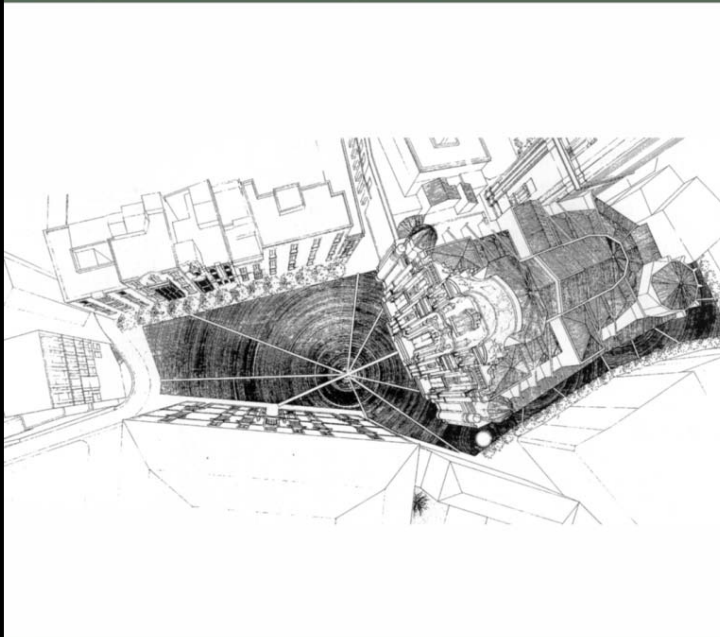


az alaprajzi kompozíció

a tömegkompozíció

Ferencz István: Egyházi oktatási épületegyüttes, Miskolc, 1990-2000

az építészeti kompozíció



az alaprajzi kompozíció

a tömegkompozíció

a homlokzatkompozíció

Rafael Moneo: Városháza, Murcia, Spanyolország, 1998

az építészeti kompozíció



az alaprajzi kompozíció

a tömegkompozíció

a homlokzatkompozíció

Rafael Moneo: Városháza, Murcia, Spanyolország, 1998

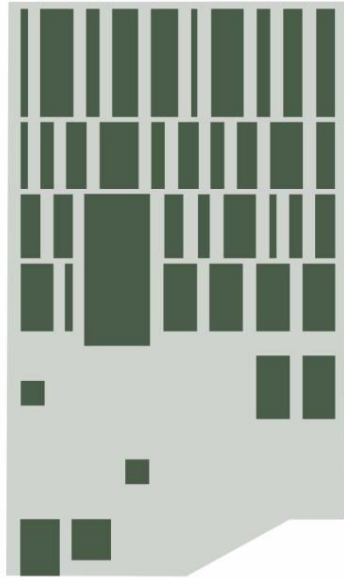
az építészeti kompozíció



az alaprajzi kompozíció

a tömegkompozíció

a homlokzatkompozíció



Rafael Moneo: Városháza, Murcia, Spanyolország, 1998

az építészeti kompozíció



az alaprajzi kompozíció

a tömegkompozíció

a homlokzatkompozíció



Rafael Moneo: Városháza, Murcia, Spanyolország, 1998

az építészeti kompozíció



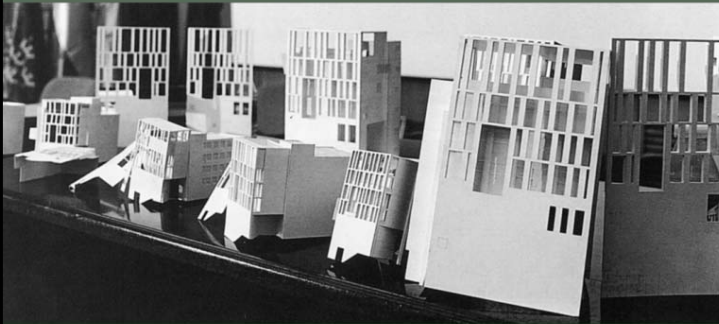
az alaprajzi kompozíció

a tömegkompozíció

a homlokzatkompozíció

Rafael Moneo: Városháza, Murcia, Spanyolország, 1998

az építészeti kompozíció



az alaprajzi kompozíció

a tömegkompozíció

a homlokzatkompozíció

Rafael Moneo: Városháza, Murcia, Spanyolország, 1998

az építészeti szerkesztés



a geometrikus (racionális)  
szerkesztés



Antti-Matti Siikala, Jan Söderlund: Sanoma épület, Helsinki, 2000

az építészeti szerkesztés



a geometrikus (racionális)  
szerkesztés

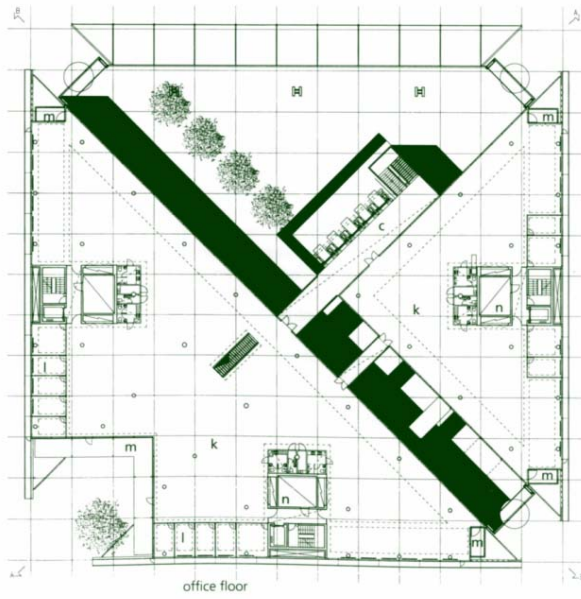


Antti-Matti Siikala, Jan Söderlund: Sanoma épület, Helsinki, 2000

az építészeti szerkesztés



a geometrikus (racionális) szerkesztés

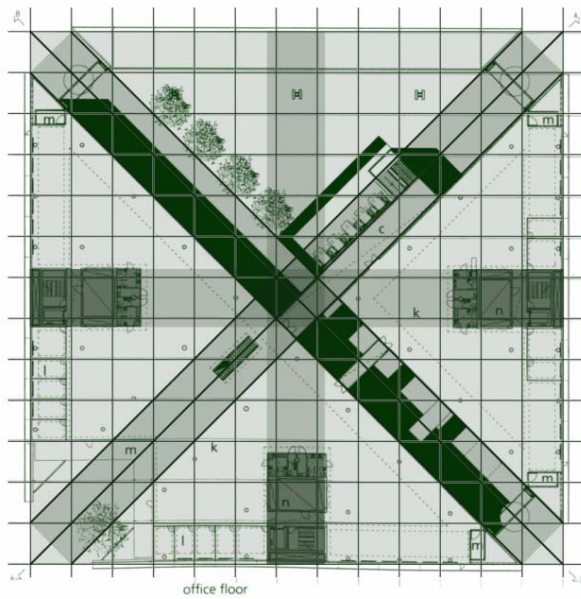


Antti-Matti Siikala, Jan Söderlund: Sanoma épület, Helsinki, 2000

az építészeti szerkesztés



a geometrikus (racionális) szerkesztés



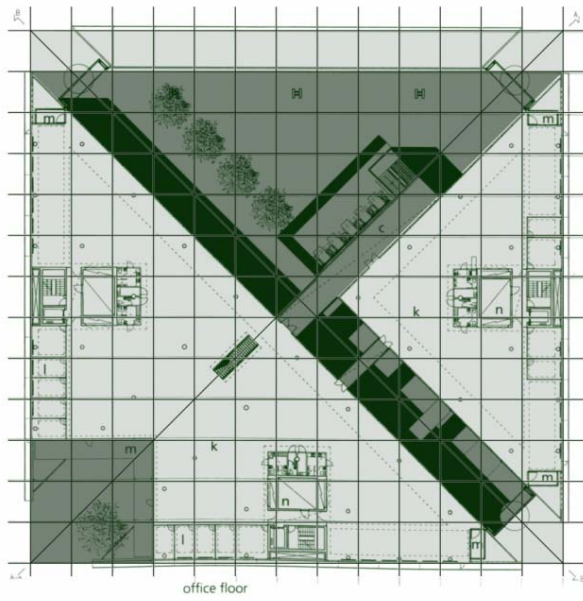
Antti-Matti Siikala, Jan Söderlund: Sanoma épület, Helsinki, 2000



az építészeti szerkesztés



a geometrikus (racionális) szerkesztés



Antti-Matti Siikala, Jan Söderlund: Sanoma épület, Helsinki, 2000

az építészeti szerkesztés



a geometrikus (racionális) szerkesztés



Antti-Matti Siikala, Jan Söderlund: Sanoma épület, Helsinki, 2000

az építészeti szerkesztés



a geometrikus (racionális)  
szerkesztés



Antti-Matti Siikala, Jan Söderlund: Sanoma épület, Helsinki, 2000

az építészeti szerkesztés

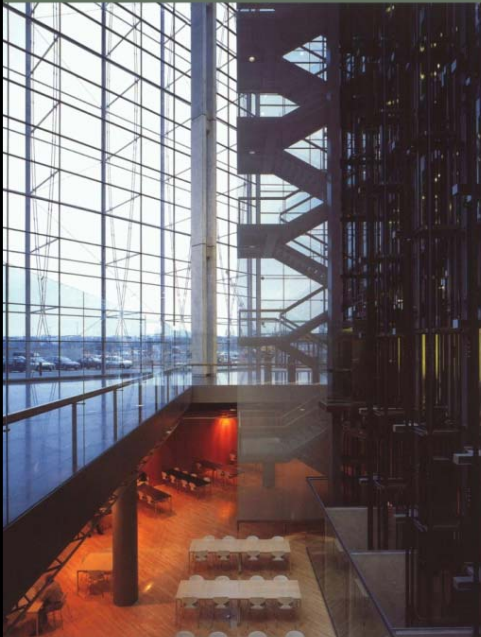


a geometrikus (racionális)  
szerkesztés



Antti-Matti Siikala, Jan Söderlund: Sanoma épület, Helsinki, 2000

az építészeti szerkesztés



a geometrikus (racionális)  
szerkesztés

Antti-Matti Siikala, Jan Söderlund: Sanoma épület, Helsinki, 2000

az építészeti szerkesztés



a geometrikus (racionális)  
szerkesztés

Antti-Matti Siikala, Jan Söderlund: Sanoma épület, Helsinki, 2000

az építészeti szerkesztés



a geometrikus (racionális) szerkesztés



Antti-Matti Siikala, Jan Söderlund: Sanoma épület, Helsinki, 2000

az építészeti szerkesztés



a geometrikus (racionális) szerkesztés

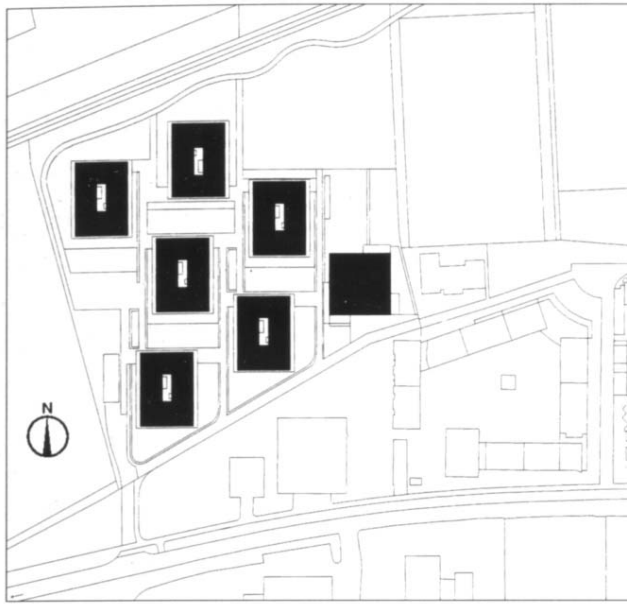


Carlo Baumschlager-Dietmar Eberle: Társasházak, Lohbach, Innsbruck

az építészeti szerkesztés



a geometrikus (racionális) szerkesztés



Carlo Baumschlager-Dietmar Eberle: Társasházak, Lohbach, Innsbruck

az építészeti szerkesztés



a geometrikus (racionális) szerkesztés



Carlo Baumschlager-Dietmar Eberle: Társasházak, Lohbach, Innsbruck

az építészeti szerkesztés



a geometrikus (racionális) szerkesztés



Carlo Baumschlager-Dietmar Eberle: Társasházak, Lohbach, Innsbruck

az építészeti szerkesztés



a geometrikus (racionális) szerkesztés



Carlo Baumschlager-Dietmar Eberle: Társasházak, Lohbach, Innsbruck

az építészeti szerkesztés



a geometrikus (racionális) szerkesztés

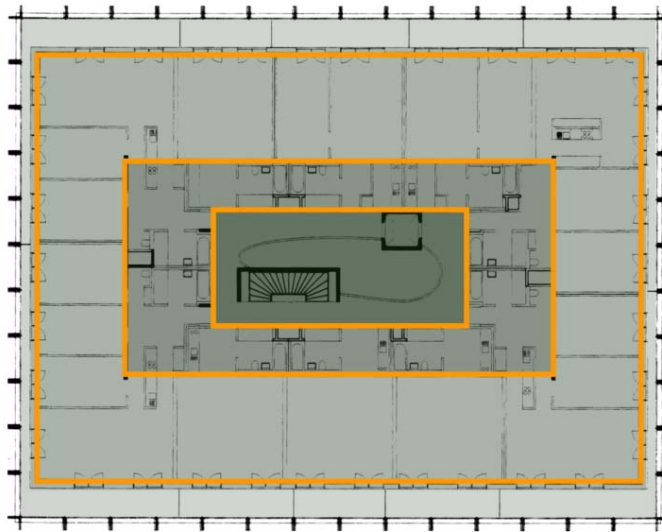


Carlo Baumschlager-Dietmar Eberle: Társasházak, Lohbach, Innsbruck

az építészeti szerkesztés



a geometrikus (racionális) szerkesztés



Carlo Baumschlager-Dietmar Eberle: Társasházak, Lohbach, Innsbruck

az építészeti szerkesztés



a geometrikus (racionális)  
szerkesztés



Carlo Baumschlager-Dietmar Eberle: Társasházak, Lohbach, Innsbruck

az építészeti szerkesztés



a geometrikus (racionális)  
szerkesztés



Luis M.Mansilla, Emilio Tunon: Auditórium, Leon, Spanyolország, 1994-2002



az építészeti szerkesztés



a geometrikus (racionális)  
szerkesztés



Luis M.Mansilla, Emilio Tunon: Auditórium, Leon, Spanyolország, 1994-2002

az építészeti szerkesztés



a geometrikus (racionális)  
szerkesztés



Luis M.Mansilla, Emilio Tunon: Auditórium, Leon, Spanyolország, 1994-2002

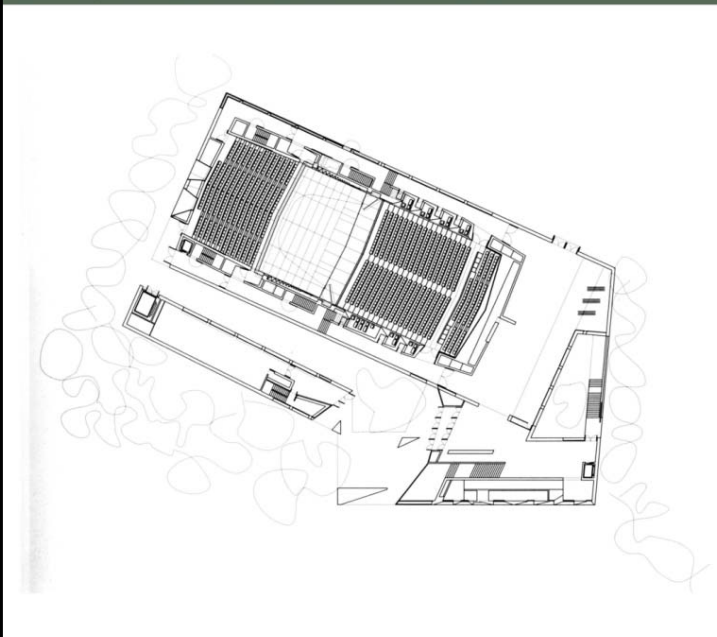
az építészeti szerkesztés



a geometrikus (racionális) szerkesztés

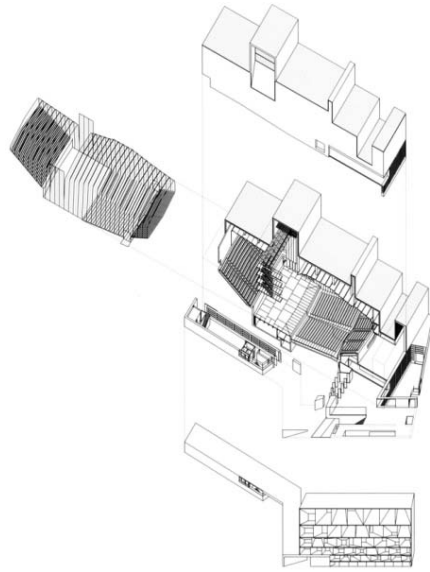
Luis M.Mansilla, Emilio Tunon: Auditórium, Leon, Spanyolország, 1994-2002

az építészeti szerkesztés

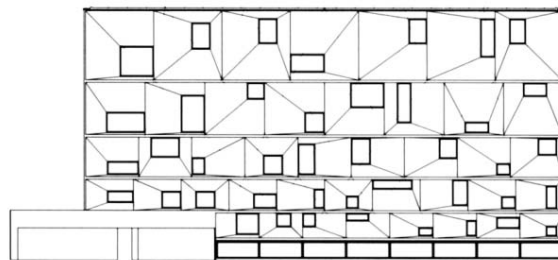


a geometrikus (racionális) szerkesztés

Luis M.Mansilla, Emilio Tunon: Auditórium, Leon, Spanyolország, 1994-2002



Luis M.Mansilla, Emilio Tunon: Auditórium, Leon, Spanyolország, 1994-2002

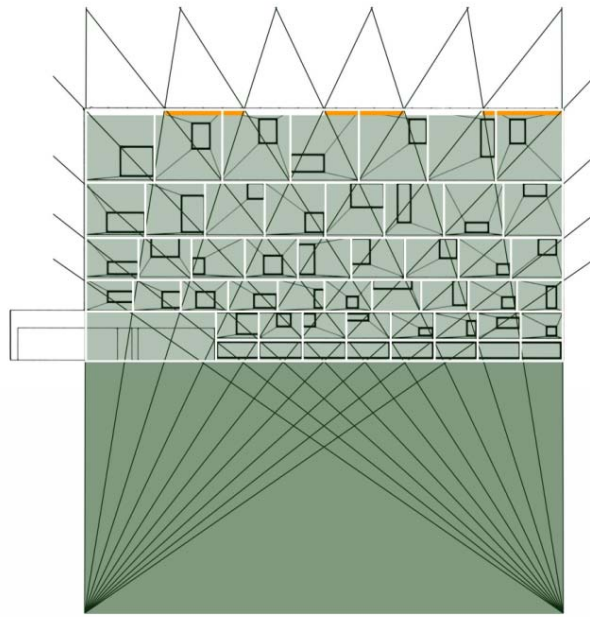


Luis M.Mansilla, Emilio Tunon: Auditórium, Leon, Spanyolország, 1994-2002

az építészeti szerkesztés



a geometrikus (racionális) szerkesztés



Luis M.Mansilla, Emilio Tunon: Auditórium, Leon, Spanyolország, 1994-2002

az építészeti szerkesztés



a geometrikus (racionális) szerkesztés



Luis M.Mansilla, Emilio Tunon: Auditórium, Leon, Spanyolország, 1994-2002

az építészeti szerkesztés



a geometrikus (racionális) szerkesztés

Luis M.Mansilla, Emilio Tunon: Auditórium, Leon, Spanyolország, 1994-2002

az építészeti szerkesztés



a geometrikus (racionális) szerkesztés  
a festői (intuitív) szerkesztés

Le Corbusier: Notre Dame du Haut zárándokkápolna, Ronchamp, 1954

az építészeti szerkesztés



a geometrikus (racionális) szerkesztés  
a festői (intuitív) szerkesztés

Csete, Dulánszky: Megbékélés kápolnája, Beremend

az építészeti szerkesztés



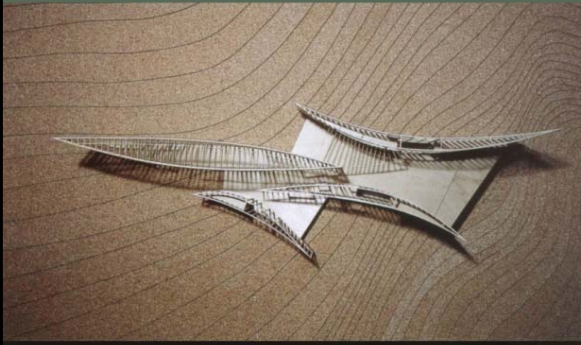
a geometrikus (racionális) szerkesztés  
a festői (intuitív) szerkesztés

Makovecz Imre: A Stephaneum épülete, Pázmány Péter Katolikus Egyetem, Piliscsaba, 2001

az építészeti szerkesztés



a geometrikus (racionális)  
szerkesztés  
a festői (intuitív)  
szerkesztés



Satoshi Okada Architects: Művészeti galéria, Kiyosato, Japán, 2005

az építészeti szerkesztés

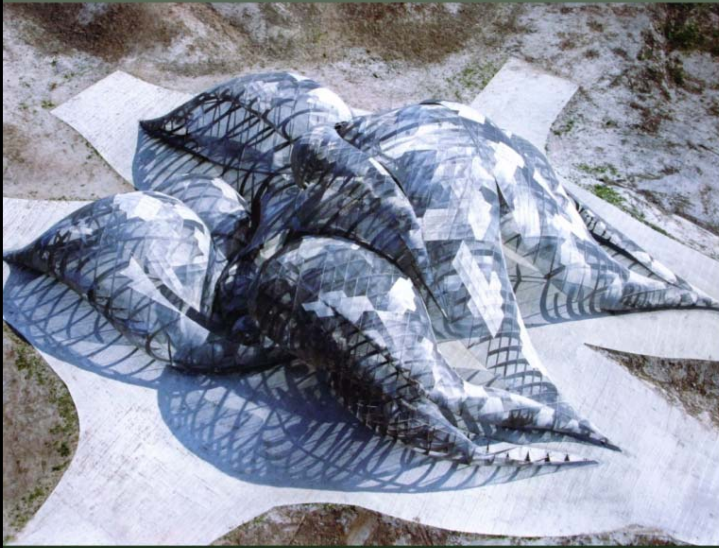


a geometrikus (racionális)  
szerkesztés  
a festői (intuitív)  
szerkesztés



Vito Acconci (Acconci Studio): Mur sziget, Graz, Ausztria, 2003

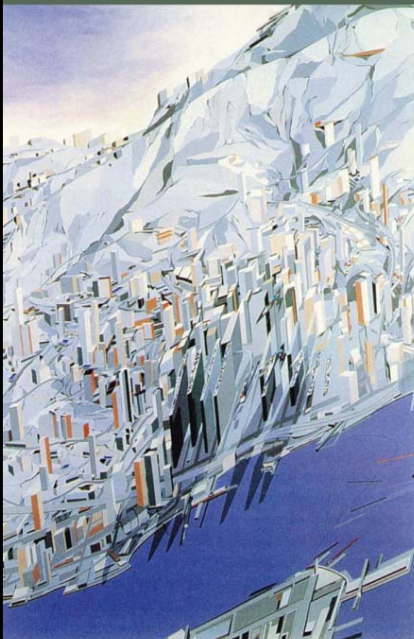
az építészeti szerkesztés



a geometrikus (racionális) szerkesztés  
a festői (intuitív) szerkesztés

Nox (Lars Spuybroek): Son-o-House, Eekersrijt, Hollandia, 2004

az építészeti szerkesztés



a geometrikus (racionális) szerkesztés  
a festői (intuitív) szerkesztés

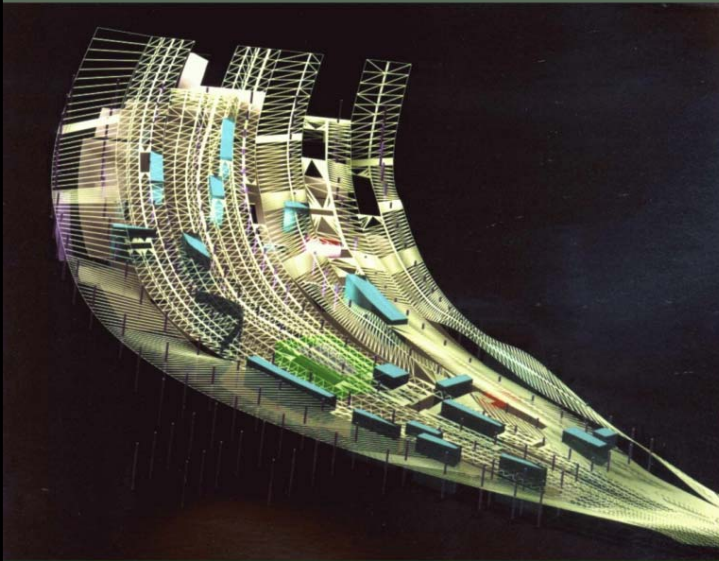
Zaha Hadid: Hong Kong Peak Club, tervpályázat, első díj, 1983



az építészeti szerkesztés



a geometrikus (racionális) szerkesztés  
a festői (intuitív) szerkesztés



Zaha Hadid: Iszlám Művészetek Múzeuma, Doha, Qatar, tervpályázat, 1997

az építészeti szerkesztés



a geometrikus (racionális) szerkesztés  
a festői (intuitív) szerkesztés



Zaha Hadid: L'Fone Landesgartenschau, Weil am Rhein, Németország, 1999

az építészeti szerkesztés



a geometrikus (racionális) szerkesztés  
a festői (intuitív) szerkesztés



Zaha Hadid: L'Fone Landesgartenschau, Weil am Rhein, Németország, 1999

az építészeti szerkesztés



a geometrikus (racionális) szerkesztés  
a festői (intuitív) szerkesztés



Zaha Hadid: Síugróstán, Innsbruck, 2002

az építészeti szerkesztés



a geometrikus (racionális)  
szerkesztés  
a festői (intuitív)  
szerkesztés

Zaha Hadid: Síugrószánc, Innsbruck, 2002

az építészeti szerkesztés



a geometrikus (racionális)  
szerkesztés  
a festői (intuitív)  
szerkesztés

Zaha Hadid: Síugrószánc, Innsbruck, 2002

az építészeti szerkesztés



a geometrikus (racionális) szerkesztés  
a festői (intuitív) szerkesztés

Zaha Hadid: Síugrószánc, Innsbruck, 2002

az építészeti szerkesztés



a geometrikus (racionális) szerkesztés  
a festői (intuitív) szerkesztés

Zaha Hadid: Lois & Richard Rosenthal kortárs képzőművészeti központ, Cincinnati, USA, 2003

az építészeti szerkesztés



a geometrikus (racionális)  
szerkesztés  
a festői (intuitív)  
szerkesztés

Zaha Hadid: Lois & Richard Rosenthal kortárs képzőművészeti központ, Cincinnati, USA, 2003

az építészeti szerkesztés



a geometrikus (racionális)  
szerkesztés  
a festői (intuitív)  
szerkesztés

Zaha Hadid: Lois & Richard Rosenthal kortárs képzőművészeti központ, Cincinnati, USA, 2003

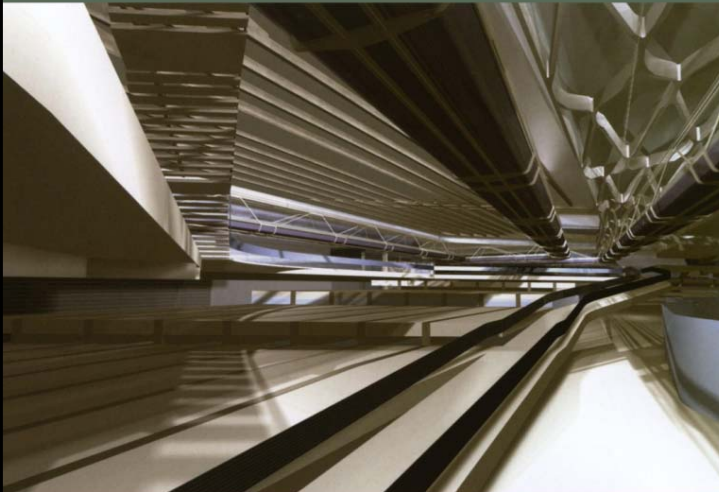
az építészeti szerkesztés



a geometrikus (racionális)  
szerkesztés  
a festői (intuitív)  
szerkesztés

Zaha Hadid: Lois & Richard Rosenthal kortárs képzőművészeti központ, Cincinnati, USA, 2003

az építészeti szerkesztés



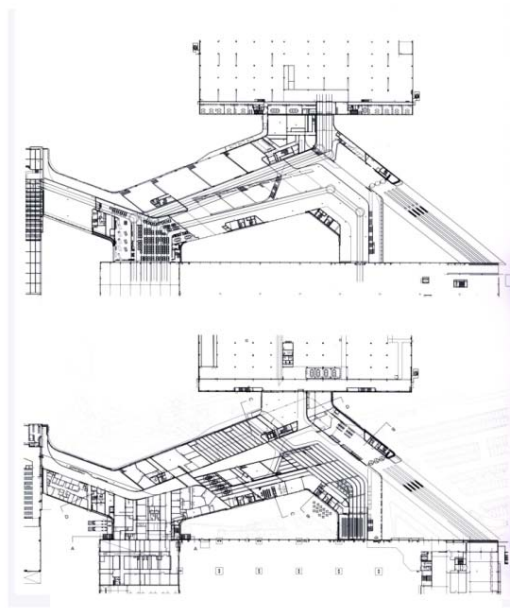
a geometrikus (racionális)  
szerkesztés  
a festői (intuitív)  
szerkesztés

Zaha Hadid: BMW autógyár központi épülete, Lipcse, Németország, 2004

az építészeti szerkesztés



a geometrikus (racionális)  
szerkesztés  
a festői (intuitív)  
szerkesztés

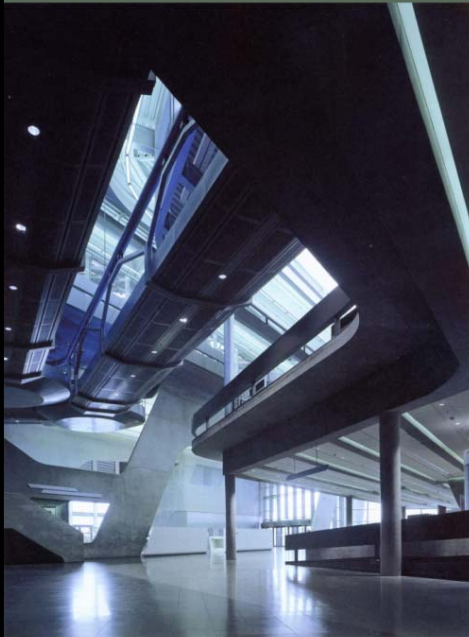


Zaha Hadid: BMW autógyár központi épülete, Lipcse, Németország, 2004

az építészeti szerkesztés



a geometrikus (racionális)  
szerkesztés  
a festői (intuitív)  
szerkesztés



Zaha Hadid: BMW autógyár központi épülete, Lipcse, Németország, 2004

az építészeti szerkesztés



a geometrikus (racionális) szerkesztés  
a festői (intuitív) szerkesztés

Zaha Hadid: BMW autógyár központi épülete, Lipcse, Németország, 2004

az építészeti szerkesztés



a geometrikus (racionális) szerkesztés  
a festői (intuitív) szerkesztés

Zaha Hadid: Phaeno Tudományos Központ, Wolfsburg, 2005  
(27000m<sup>3</sup> beton, 15000m<sup>2</sup> garázs, 12000m<sup>2</sup> kiállítótér)



az építészeti szerkesztés



a geometrikus (racionális) szerkesztés  
a festői (intuitív) szerkesztés

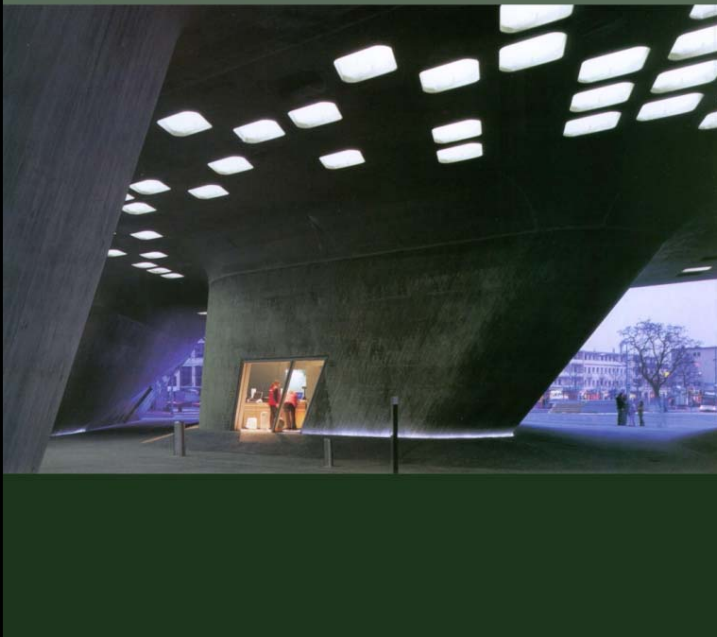


Zaha Hadid: Phaeno Tudományos Központ, Wolfsburg, 2005.

az építészeti szerkesztés



a geometrikus (racionális) szerkesztés  
a festői (intuitív) szerkesztés



Zaha Hadid: Phaeno Tudományos Központ, Wolfsburg, 2005.

az építészeti szerkesztés



a geometrikus (racionális)  
szerkesztés  
a festői (intuitív)  
szerkesztés



Zaha Hadid: Phaeno Tudományos Központ, Wolfsburg, 2005.