

a rendeltetés helye, szerepe



Zsuffa Zsolt-Kalmár László: Családi ház, Üröm, 2003

az építészeti mű alkalmassága

- a hely igénye:
illeszkedés

- a kor igénye:
korszerűség

a rendeltetés helye, szerepe



Balázs Mihály: Görög katolikus templom, Fehérgyarmat, 1999

az építészeti mű alkalmassága

- a hely igénye:
illeszkedés

- a kor igénye:
korszerűség

- az emberi igény:
használhatóság

az építészeti mű sokrétűsége

- felületek rendje (architektúra)

- formai rend (tömegek)

a rendeltetés helye, szerepe



az építészeti mű alkalmassága

- a hely igénye: illeszkedés
- a kor igénye: korszerűség
- az emberi igény: használhatóság

az építészeti mű sokrétűsége

- felületek rendje (architektúra)
- formai rend (tömegek)
- helyénvalóság
- terek rendje
- rendeltetés alkalmassága
- gazdaságosság

- szerkezetek alkalmassága

Santiago Calatrava: A jogi kar könyvtárának felújítása, Zürich, 2004

a rendeltetés helye, szerepe



az építészeti mű alkalmassága

- a hely igénye: illeszkedés
- a kor igénye: korszerűség
- az emberi igény: használhatóság

az építészeti mű sokrétűsége

- felületek rendje (architektúra)
- formai rend (tömegek)
- helyénvalóság
- terek rendje
- rendeltetés alkalmassága
- gazdaságosság

- szerkezetek alkalmassága

- anyagok alkalmassága

Firenze, a Palazzo Vecchio belső udvara.



az épületek fajtái:

- lakóépületek



Karácsony Tamás: Bodnár ház, Szentendre, 2001

a rendeltetések fajtái

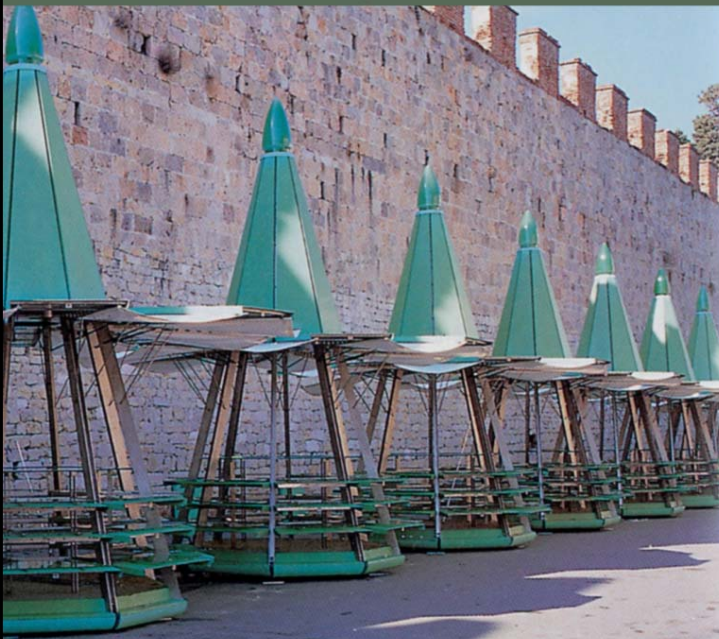


az épületek fajtái:

- lakóépületek
- középületek

Karácsony Tamás: Minszenty Katolikus Iskola tornaterme, Esztergom, 2003

a rendeltetések fajtái



középületek fajtái:

- szakrális épületek
- oktatási épületek
- kulturális épületek 1
- kulturális épületek 2
- kulturális épületek 3
- egészségügyi épületek
- kereskedelmi épületek
- a vendéglátás épületei
- igazgatási épületek
- sportlétesítmények, fürdők
- közlekedési épületek
- egyéb középületek

- kisközépületek, emlékművek,
börtönök, stb.



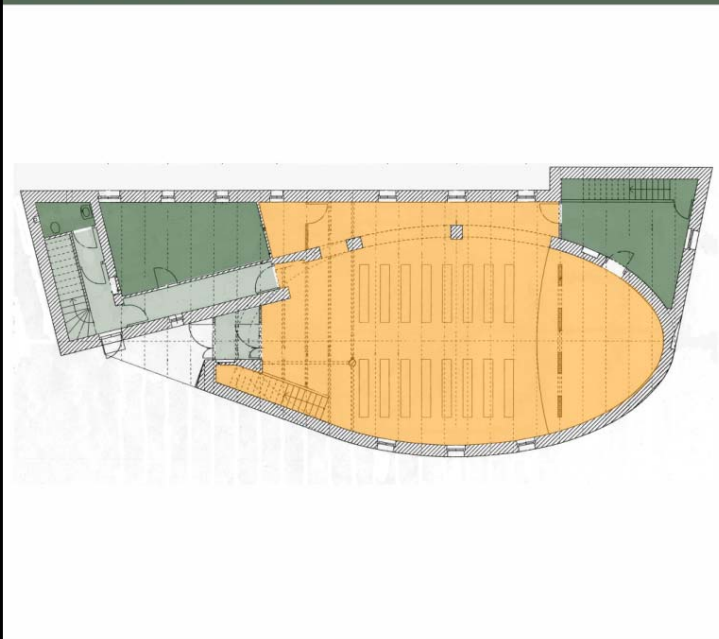
a helyiségek rendje

fő rendeltetések

közlekedők

kiszolgáló rendeltetések

Fejérdy Péter: Görögkatolikus templom, Csepel, 2000



a helyiségek rendje

fő rendeltetések

közlekedők

kiszolgáló rendeltetések

Fejérdy Péter: Görögkatolikus templom, Csepel, 2000



a helyiségek rendje

fő rendeltetések

közlekedők

kiszolgáló rendeltetések

Fejérdy Péter: Görögkatolikus templom, Csepel, 2000



a helyiségek rendje

fő rendeltetések

közlekedők

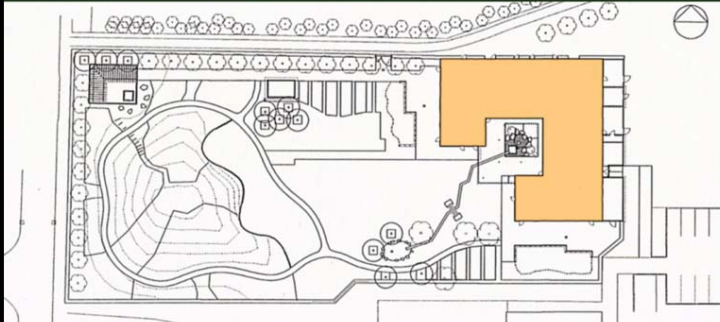
kiszolgáló rendeltetések

Fejérdy Péter: Görögkatolikus templom, Csepel, 2000

a működés alapjai



a helyiségek rendje



Tegnestuen Vandkunsten: Óvoda, Himmelev - Roskilde, Dánia, 1998

a működés alapjai



a helyiségek rendje

Tegnestuen Vandkunsten: Óvoda, Himmelev - Roskilde, Dánia, 1998

a működés alapjai

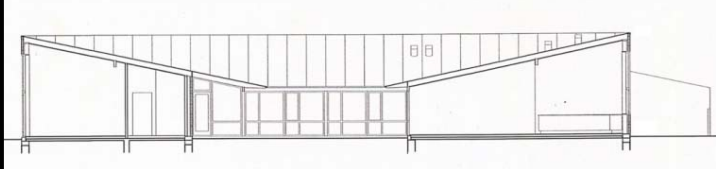


a helyiségek rendje

- fő rendeltetések
- közlekedők
- kiszolgáló rendeltetések
- 1. foglalkoztató
- 2. gyerek WC, mosdó, fürdő
- 3. gyereköltöző
- 4. többcélú tér (ebéd, torna, stb.)
- 5. óvónői szobák (öltöző WC-vel)
- 6. vezető óvónő (fogadószobával)
- 7. raktárak
- 8. konyha, tálaló, mosogató
- 9. szabadtéri rendeltetések
- 10. átrium

Tegnestuen Vandkunsten: Óvoda, Himmelev - Roskilde, Dánia, 1998

a működés alapjai



a helyiségek rendje

Tegnestuen Vandkunsten: Óvoda, Himmelev - Roskilde, Dánia, 1998

a működés alapjai



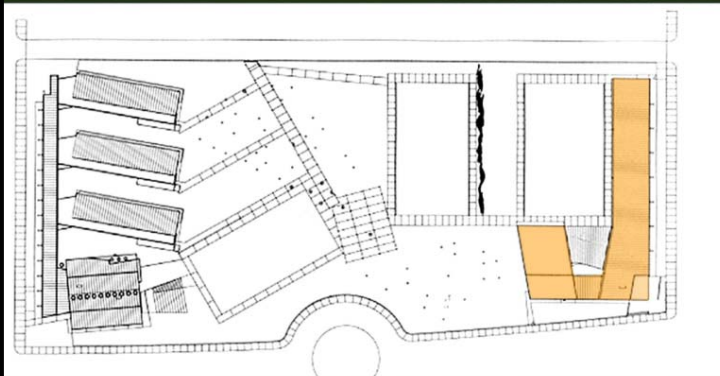
a helyiségek rendje

Tegnestuen Vandkunsten: Óvoda, Himmelev - Roskilde, Dánia, 1998

a működés alapjai



a helyiségek rendje



Patxi Mangado, Alfonso Alzugaray: Iskola, Mendillorri, Pamplona, Spanyolország 1997

a működés alapjai



a helyiségek rendje



Patxi Mangado, Alfonso Alzugaray: Iskola, Mendillorri, Pamplona, Spanyolország 1997

a működés alapjai



a helyiségek rendje

Patxi Mangado, Alfonso Alzugaray: Iskola, Mendillorri, Pamplona, Spanyolország 1997

a működés alapjai



a helyiségek rendje

- fő rendeltetések
- közlekedők
- kiszolgáló rendeltetések
- 1. osztálytermek
- 2. többcélú terem (étkező, klub, stb.)
- 3. igazgató, tantestület
- 4. WC-k, mosdók
- 5. kiszolgálók (m. konyha, raktár, stb.)
- 6. szolgálati lakás
- 7. bejárat, szélfogó
- 8. előcsarnok, közlekedő
- 9. emeleti közlekedő, (lépcső, rámpa)
- 10. gazdasági, szolgálati bejárat

Patxi Mangado, Alfonso Alzugaray: Iskola, Mendillorri, Pamplona, Spanyolország 1997

a működés alapjai



a helyiségek rendje

Patxi Mangado, Alfonso Alzugaray: Iskola, Mendillorri, Pamplona, Spanyolország 1997

a működés alapjai



a helyiségek rendje

Ramon Fite, Julio Mejon: Körzeti orvosi rendelő, Oliana, Spanyolország, 1993

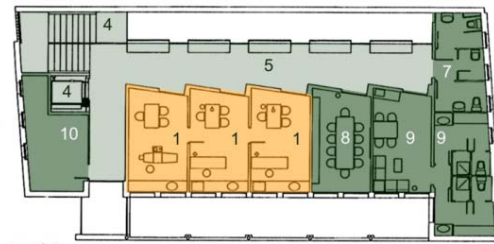
a működés alapjai



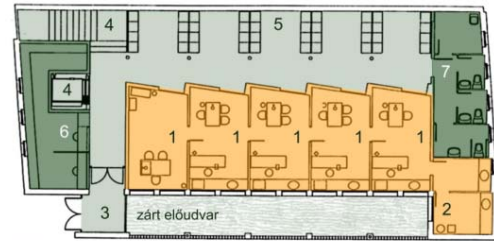
a helyiségek rendje

Ramon Fite, Julio Mejon: Körzeti orvosi rendelő, Oliana, Spanyolország, 1993

a működés alapjai



emelet



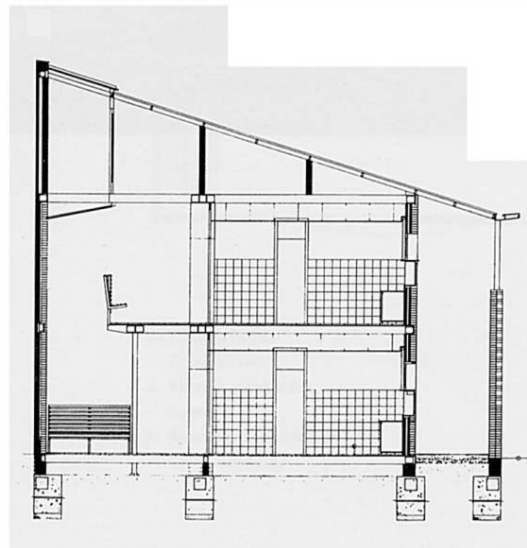
földszint

a helyiségek rendje

- fő rendeltetések
- közlekedők
- kiszolgáló rendeltetések
- 1. orvosi rendelő
- 2. labor
- 3. szélfogó
- 4. lépcső, lift
- 5. váróhelyiség padokkal
- 6. információ, kartoték
- 7. WC-k (női, fi, mozgássérült)
- 8. orvosi szoba
- 9. személyzeti étkező, öltöző
- 10. raktár

Ramon Fite, Julio Mejon: Körzeti orvosi rendelő, Oliana, Spanyolország, 1993

a működés alapjai



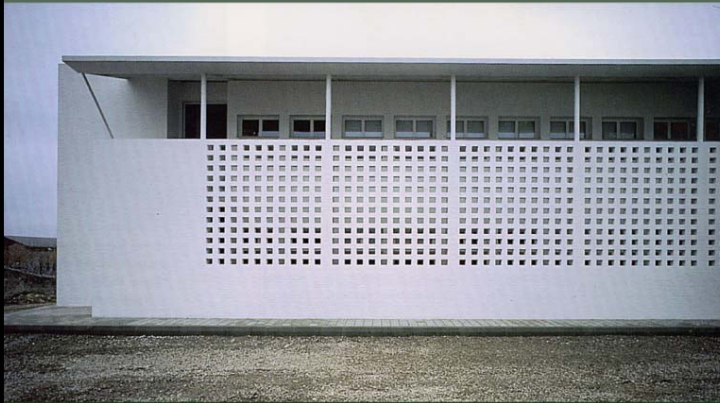
a helyiségek rendje

Ramon Fite, Julio Mejon: Körzeti orvosi rendelő, Oliana, Spanyolország, 1993

a működés alapjai



a helyiségek rendje



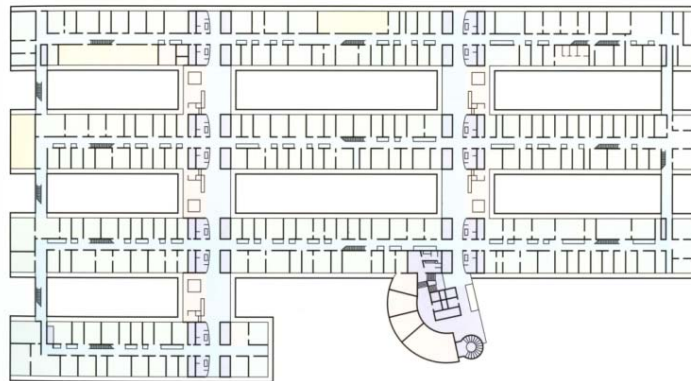
Ramon Fite, Julio Mejon: Körzeti orvosi rendelő, Oliana, Spanyolország, 1993

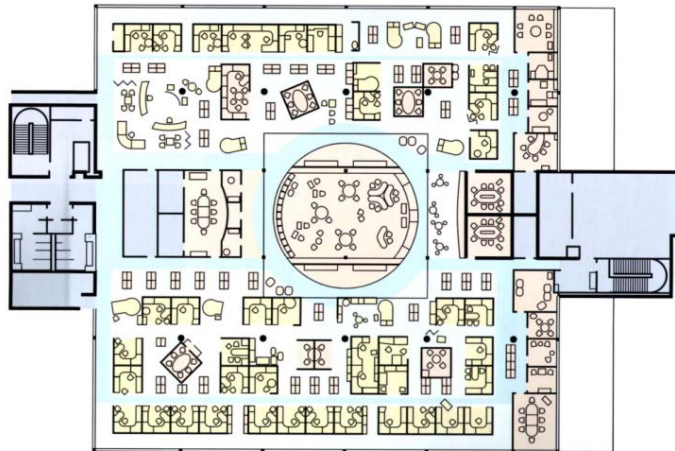


Tuomo Siitonen: Deianeira társaság székháza, Helsinki, 2000



A homlokzati oldalakon kisebb-nagyobb irodacellák vannak, közöttük középfolysó biztosítja a közlekedést.





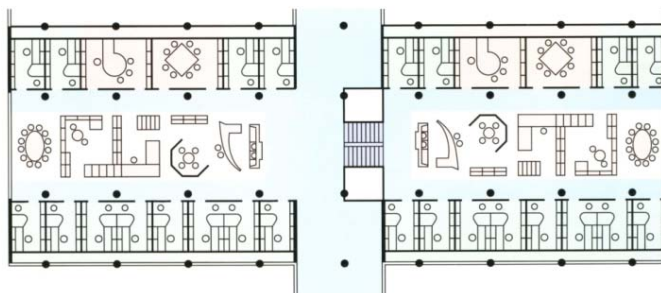
a helyiségek rendje

a cellás irodatípus

A homlokzati oldalakon kisebb-nagyobb irodacellák vannak, közöttük középfolyosó biztosítja a közlekedést.

a nyitott térrendszer

Az összefüggő nagyteret mobil válaszfalak osztyák kisebb térrészekre "kvázicellákra".



a helyiségek rendje

a cellás irodatípus

A homlokzati oldalakon kisebb-nagyobb irodacellák vannak, közöttük középfolyosó biztosítja a közlekedést.

a nyitott térrendszer

Az összefüggő nagyteret mobil válaszfalak osztyák kisebb térrészekre "kvázicellákra".

a kombi térrendszer

Kétoldalt, a homlokzati felületeken a cellás irodák, középen az egybefüggő nagyteres rész.



Tuomo Siitonen: Deianeira társaság székháza, Helsinki, 2000



fő rendeltetések

közlekedők

kiszolgáló rendeltetések

1. cellás irodaegységek

2. nyitott irodater

3. központi lépcsőház

4. liftek

5. menekülő lépcsőházak

6. irattárak

7. WC-k (női, férfi, mozgássérült)

8. takarítóeszközök

9. teakonyha, étkező

10. tárgyaló

Tuomo Siitonen: Deianeira társaság székháza, Helsinki, 2000

a működés alapjai



a helyiségek rendje

Tuomo Siitonen: Deianeira társaság székháza, Helsinki, 2000

a működés alapjai



a helyiségek rendje

Tuomo Siitonen: Deianeira társaság székháza, Helsinki, 2000

a működés alapjai



a helyiségek rendje

Anti-Matti Siikala (Arkkitehtitoimisto SARC Oy): KONE irodaház, Keilasatama, Espoo, 2002

a működés alapjai

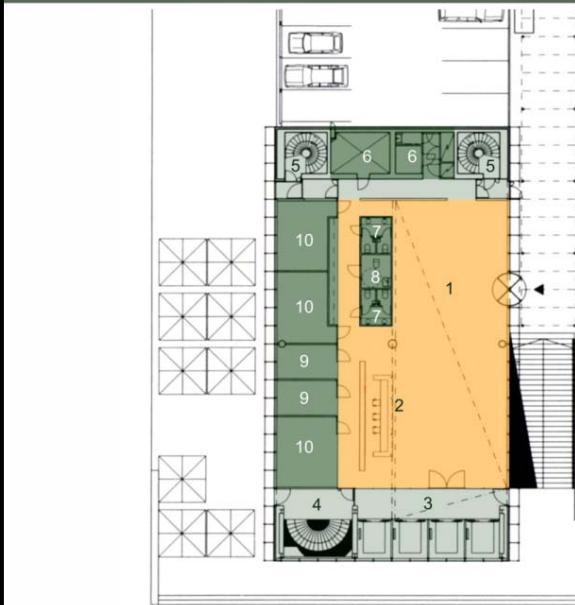


a helyiségek rendje

Anti-Matti Siikala (Arkkitehtitoimisto SARC Oy): KONE irodaház, Keilasatama, Espoo, 2002



Anti-Matti Siikala (Arkkitheitoimisto SARC Oy): KONE irodaház, Keilasatama, Espoo, 2002



fő rendeltetések

közlekedők

kiszolgáló rendeltetések

1. bejárati előcsarnok

2. recepció

3. liftelőtér, liftek

4. főlépcsőház

5. menekülő lépcsőházak

6. gépészeti helyiségek

7. WC-k (női, férfi)

8. mozgássérült WC, mosdó

9. recepció irodái (háttérirodák)

10. tárgyalók

Anti-Matti Siikala (Arkkitheitoimisto SARC Oy): KONE irodaház, Keilasatama, Espoo, 2002

a működés alapjai



a helyiségek rendje



Anti-Matti Siikala (Arkkitiehtoitomisto SARC Oy): KONE irodaház, Keilasatama, Espoo, 2002

a működés alapjai



a helyiségek rendje



Anti-Matti Siikala (Arkkitiehtoitomisto SARC Oy): KONE irodaház, Keilasatama, Espoo, 2002

a működés alapjai



a közlekedés rendje

fő rendeltetések



közlekedők



kiszolgáló rendeltetések



a működés alapjai



a közlekedés rendje



Jose Fernando Goncalves: Temetőkápolna és ravatalozó, Oliveira do Douro, Portugália, 1997

a működés alapjai



a közlekedés rendje

Jose Fernando Goncalves: Temetőképolna és ravatalozó, Oliveira do Douro, Portugália, 1997

a működés alapjai

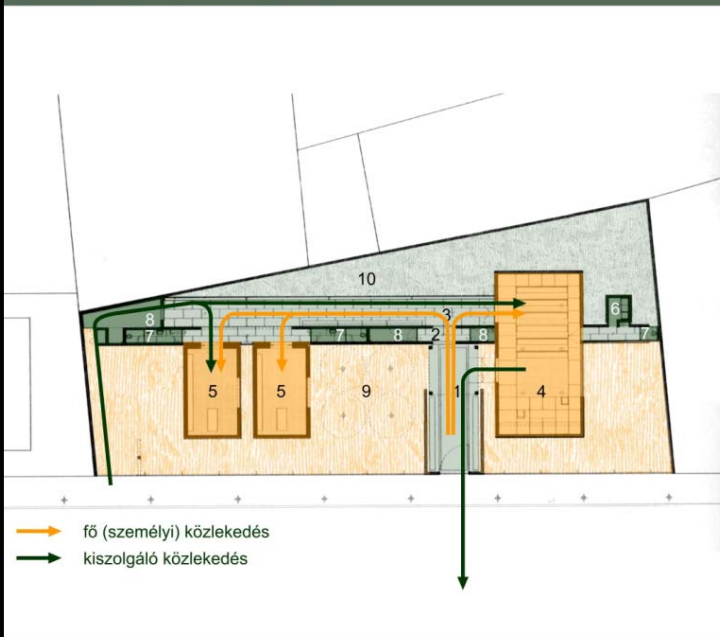


a közlekedés rendje

Jose Fernando Goncalves: Temetőképolna és ravatalozó, Oliveira do Douro, Portugália, 1997



Jose Fernando Goncalves: Temetőkápolna és ravatalozó, Oliveira do Douro, Portugália, 1997



fő rendeltetések

közlekedők

kiszolgáló rendeltetések

1. fedett-nyitott bejárat elötér

2. szélfogó

3. elötér

4. nagy ravatalozó, kápolna

5. kis ravatalozók

6. előkészületi helyiség

7. WC-k, mosdók

8. raktárak

9. előkert

10. hátsókert

Jose Fernando Goncalves: Temetőkápolna és ravatalozó, Oliveira do Douro, Portugália, 1997

a működés alapjai



a közlekedés rendje

Jose Fernando Goncalves: Temetőkápolna és ravatalozó, Oliveira do Douro, Portugália, 1997

a működés alapjai



a közlekedés rendje

Jose Fernando Goncalves: Temetőkápolna és ravatalozó, Oliveira do Douro, Portugália, 1997

a működés alapjai



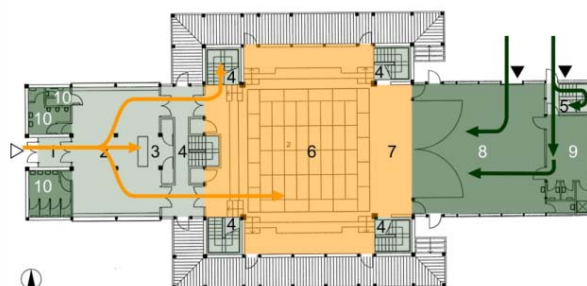
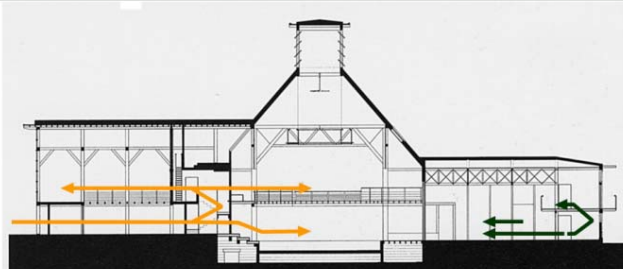
a közlekedés rendje



Jose Fernando Goncalves: Temetőképolna és ravatalozó, Oliveira do Douro, Portugália, 1997



Oak Design Group (Feilden Clegg, Roderick James): Olivier Színház, Petersfield, Anglia, 1996



→ fő (személyi) közlekedés ▷ fő (személyi) bejárat
→ kiszolgáló közlekedés ▷ gazdasági bejárat

fő rendeltetések

közlekedők

kiszolgáló rendeltetések

1. szélfogó

2. előcsarnok (foyer)

3. recepció (pénztár, ruhatár)

4. lépcsők a karzatra

5. kiszolgáló bejárat és lépcső

6. nézőtér karzattal

7. színpad

8. hátsószínpad

9. öltözők, mosdók

10. WC-k (női, férfi, mozgássérült)

Oak Design Group (Feilden Clegg, Roderick James): Olivier Színház, Petersfield, Anglia, 1996

a működés alapjai



a közlekedés rendje

Oak Design Group (Feilden Clegg, Roderick James): Olivier Színház, Petersfield, Anglia, 1996

a működés alapjai



a közlekedés rendje

Oak Design Group (Feilden Clegg, Roderick James): Olivier Színház, Petersfield, Anglia, 1996

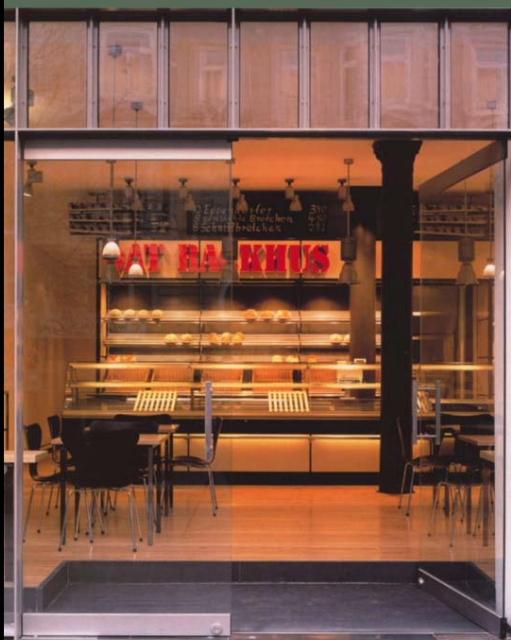
a működés alapjai



a közlekedés rendje

Oak Design Group (Feilden Clegg, Roderick James): Olivier Színház, Petersfield, Anglia, 1996

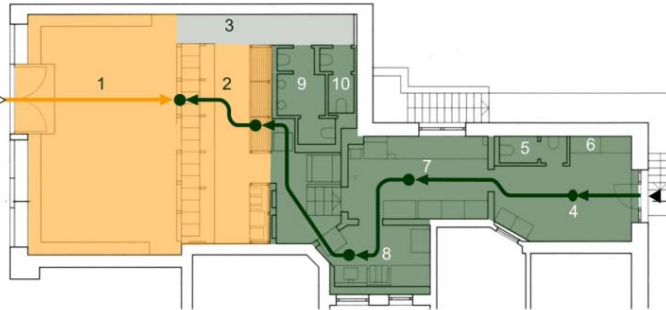
a működés alapjai



a közlekedés rendje

Poitiers Architekten (Ulrich Engel): Péküzlet Hamburgban, 2001

a működés alapjai



→ fő (személyi) közlekedés → kiszolgáló közlekedés
▷ fő (személyi) bejárat ▷ gazdasági bejárat

a közlekedés rendje

fő rendeltetések

közlekedők

kiszolgáló rendeltetések

1. üzlethelyiség, fogyasztótér

2. pult

3. közlekedő, WC-előtér

4. áruátvétel

5. személyzeti mosdó, WC

6. raktár

7. előkészítő

8. sütő

9. férfi WC

10. női WC

Poitiers Architekten (Ulrich Engel): Péküzlet Hamburgban, 2001

a működés alapjai



a közlekedés rendje

Poitiers Architekten (Ulrich Engel): Péküzlet Hamburgban, 2001

a működés alapjai



a közlekedés rendje

Poitiers Architekten (Ulrich Engel): Péküzlet Hamburgban, 2001

a működés alapjai



a közlekedés rendje

Dominique Perrault: M-Preis supermarket, Wattens, Ausztria, 1999-2000

a működés alapjai



a közlekedés rendje

Dominique Perrault: M-Preis supermarket, Wattens, Ausztria, 1999-2000

a működés alapjai



a közlekedés rendje

Dominique Perrault: M-Preis supermarket, Wattens, Ausztria, 1999-2000

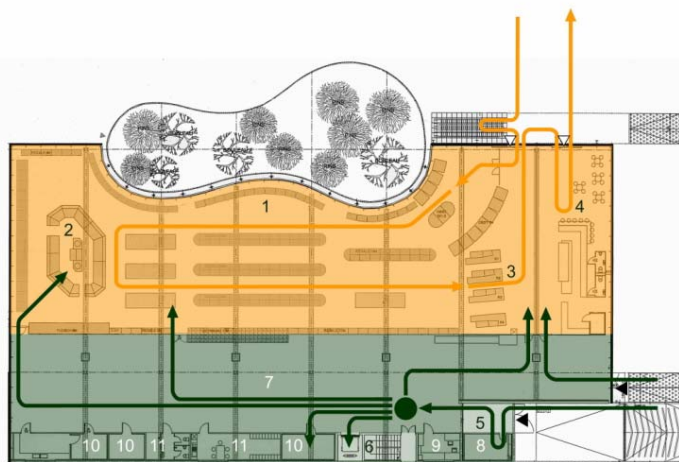
a működés alapjai



a közlekedés rendje

Dominique Perrault: M-Preis szupermarket, Wattens, Ausztria, 1999-2000

a működés alapjai



→ fő (személyi) közlekedés ▷ fő (személyi) bejárat
→ kiszolgáló közlekedés ▶ gazdasági bejárat

a közlekedés rendje

- fő rendeltetések
- közlekedők
- kiszolgáló rendeltetések
- 1. önkiszolgáló üzletter
- 2. pultos kiszolgálás
- 3. pénztárak
- 4. kávézó, büfé
- 5. árúátvevő előtér
- 6. lépcső, lift a pince felé
- 7. általános raktár
- 8. éjszakai raktár
- 9. iroda
- 10. hűtőkamrák
- 11. személyzeti helyiségek

Dominique Perrault: M-Preis szupermarket, Wattens, Ausztria, 1999-2000

a működés alapjai



a közlekedés rendje

Dominique Perrault: M-Preis szupermarket, Wattens, Ausztria, 1999-2000

a működés alapjai



a közlekedés rendje

Dominique Perrault: M-Preis szupermarket, Wattens, Ausztria, 1999-2000

a működés alapjai



a közlekedés rendje

Anette Gigon, Mike Guyer: Kirchner múzeum, Davos, Svájc, 1989-1992

a működés alapjai



a közlekedés rendje

Anette Gigon, Mike Guyer: Kirchner múzeum, Davos, Svájc, 1989-1992

a működés alapjai



a közlekedés rendje

Anette Gigon, Mike Guyer: Kirchner múzeum, Davos, Svájc, 1989-1992

a működés alapjai



a közlekedés rendje

fő rendeltetések

közlekedők

kiszolgáló rendeltetések

1. időszakos kiállítások terme
2. állandó kiállítás
3. bejárat előtér
4. információ, recepció
5. közlekedő (eseti kiállítótér)
6. lejárati a pincébe
7. ruhatár
8. férfi, női WC
9. teherlift
10. raktárak, műhelyek
11. gépészet

Anette Gigon, Mike Guyer: Kirchner múzeum, Davos, Svájc, 1989-1992

a működés alapjai



a közlekedés rendje

Anette Gigon, Mike Guyer: Kirchner múzeum, Davos, Svájc, 1989-1992

a működés alapjai



a közlekedés rendje

Anette Gigon, Mike Guyer: Kirchner múzeum, Davos, Svájc, 1989-1992

a működés alapjai



a közlekedés rendje

Anette Gigon, Mike Guyer: Kirchner múzeum, Davos, Svájc, 1989-1992

a működés alapjai



a közlekedés rendje

Anette Gigon, Mike Guyer: Kirchner múzeum, Davos, Svájc, 1989-1992

a működés alapjai



a közlekedés rendje

Rafael Moneo: Modern Művészetek Múzeuma, Stockholm, 1998

a működés alapjai



a közlekedés rendje

Rafael Moneo: Modern Művészetek Múzeuma, Stockholm, 1998

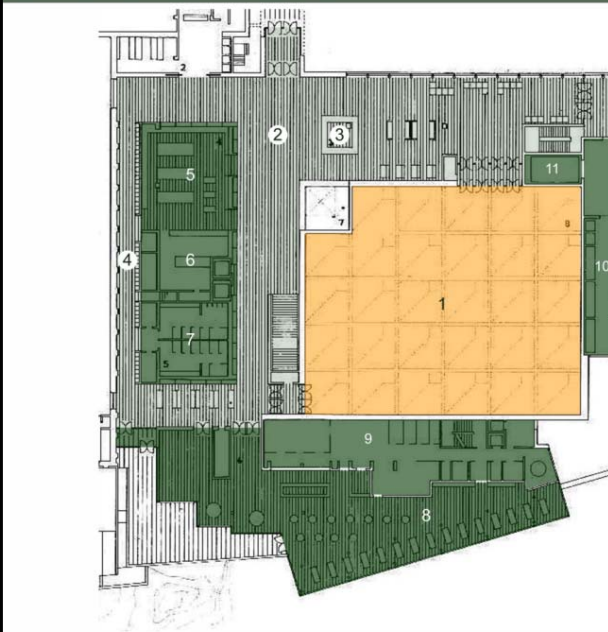
a működés alapjai



a közlekedés rendje

Rafael Moneo: Modern Művészetek Múzeuma, Stockholm, 1998

a működés alapjai



a közlekedés rendje

fő rendeltetések

közlekedők

kiszolgáló rendeltetések

1. időszak kiállítás terme

2. előcsamok, hall

3. információ, pénztár

4. ruhatár

5. múzeumi bolt

6. múzeumi bolt raktára

7. WC-k (női, férfi, mozgássérült)

8. étterem, büfé

9. konyha

10. múzeumi raktár

11. teherfelvonó

Rafael Moneo: Modern Művészetek Múzeuma, Stockholm, 1998

a működés alapjai

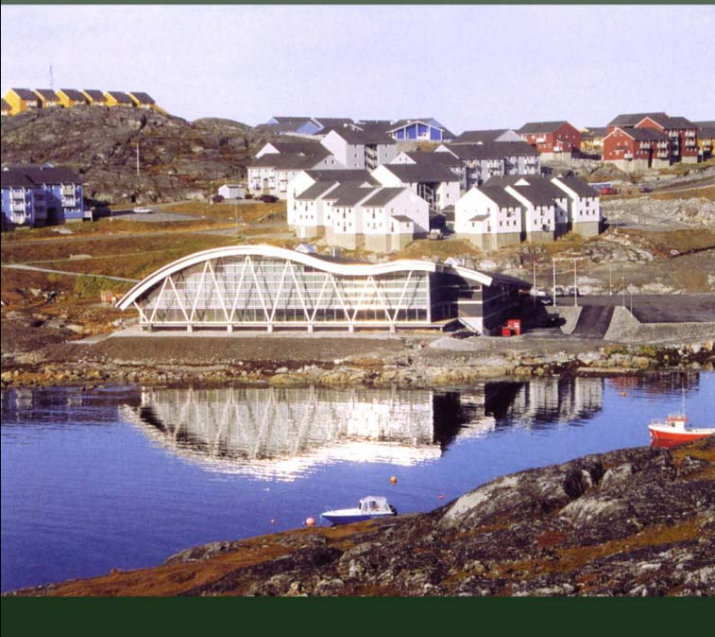


Rafael Moneo: Modern Művészetek Múzeuma, Stockholm, 1998

a közlekedés rendje

- fő rendeltetések
- közlekedők
- kiszolgáló rendeltetések
- 1. állandó kiállítás termei
- 2. előtér, közlekedő

a működés alapjai



KHR AS & Tegnestuen Nuuk: "Malik" uszoda, Nuuk, Grönland, 2003

a közlekedés rendje

a működés alapjai



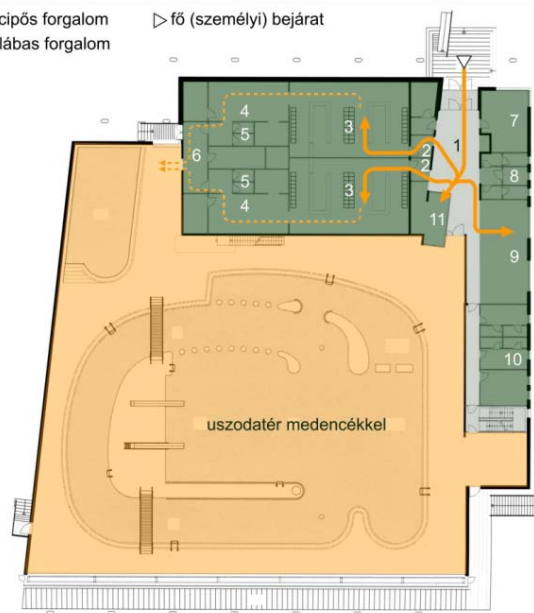
KHR AS & Tegnestuen Nuuk: "Malik" uszoda, Nuuk, Grönland, 2003

a közlekedés rendje

a működés alapjai

→ utcai cipős forgalom
 - - - - - mezítlábas forgalom

▷ fő (személyi) bejárat



KHR AS & Tegnestuen Nuuk: "Malik" uszoda, Nuuk, Grönland, 2003

a közlekedés rendje

fő rendeltetések

közlekedők

kiszolgáló rendeltetések

1. bejárat előtér
2. zsillip
3. női, férfi szekrényes öltöző
4. női, férfi zuhanyzó
5. uszodai női, férfi WC
6. előtér
7. iroda
8. WC-k (női, ffi, mozgássérült)
9. büfé, kávézó
10. személyzet (öltözők, étkező)
11. ellenőrzés (jegy, információ, stb.)

a működés alapjai



a közlekedés rendje

KHR AS & Tegnestuen Nuuk: "Malik" uszoda, Nuuk, Grönland, 2003

a működés alapjai



a közlekedés rendje

Helmut Dietrich, Much Untertrifaller: Silvretta ház, Bielerhöhe, Gaschurn, Ausztria, 1992

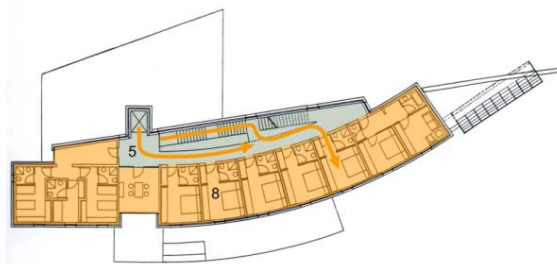
a működés alapjai



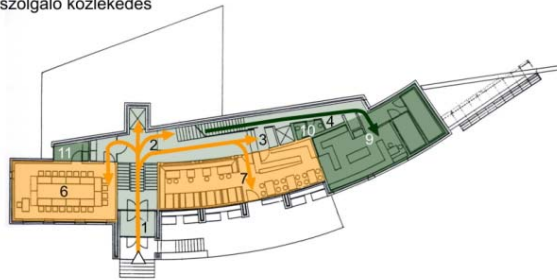
a közlekedés rendje

Helmut Dietrich, Much Untertrifaller: Silvretta ház, Bielerhöhe, Gaschurn, Ausztria, 1992

a működés alapjai



1. emelet
 — fő (személyi) közlekedés ▷ fő (személyi) bejárat
 — kiszolgáló közlekedés



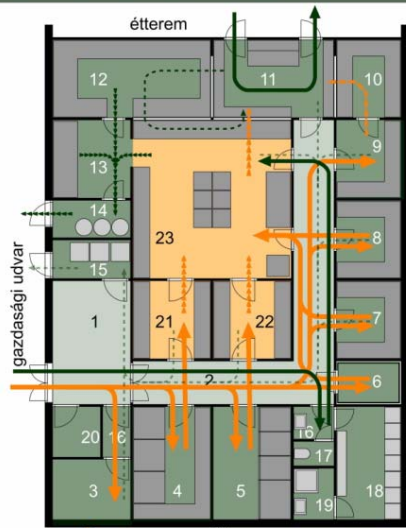
földszint

Helmut Dietrich, Much Untertrifaller: Silvretta ház, Bielerhöhe, Gaschurn, Ausztria, 1992

a közlekedés rendje

- fő rendeltetések
- közlekedők
- kiszolgáló rendeltetések
- 1. szélfogó
- 2. előtér, lépcső, lift
- 3. recepció
- 4. gazdasági közlekedő
- 5. emeleti közlekedő, lépcső, lift
- 6. konferenciaterem
- 7. étterem, reggeliző, bár
- 8. vendégszobák
- 9. konyha
- 10. személyzeti mosdó, WC
- 11. raktár

a működés alapjai



1. árúátvevő előtér
2. közlekedő folyosó
3. göngyöleg raktár
4. földesárú raktár
5. húshűtők
6. tejtermék
7. szárazárú raktár
8. konyhai raktár
9. italraktár
10. söntés
11. pincérforgó
12. fehér mosogató
13. fekete mosogató
14. moslék (szerves hulladék)
15. szemét (szervetlen hulladék)
16. előtér
17. személyzeti WC
18. személyzeti öltöző
19. személyzeti mosdó, fürdő
20. iroda
21. zöldségelőkészítő
22. húselőkészítő
23. főzőkonyha

- a nyersanyag útja
- a feldolgozott nyersanyag útja
- a személyi közlekedés útja
- az edények útja
- a moslék (szerves hulladék) útja
- a szemét (szervetlen hulladék) útja

a technológiai rend

fő rendeltetések

közlekedők

kiszolgáló rendeltetések

a működés alapjai



Alvaro Siza: Boa Nova étterem, Leca de Palmeira, Portugália, 1957 - 1991

a technológiai rend

a működés alapjai



a technológiai rend



Alvaro Siza: Boa Nova étterem, Leca de Palmeira, Portugália, 1957 - 1991

a működés alapjai

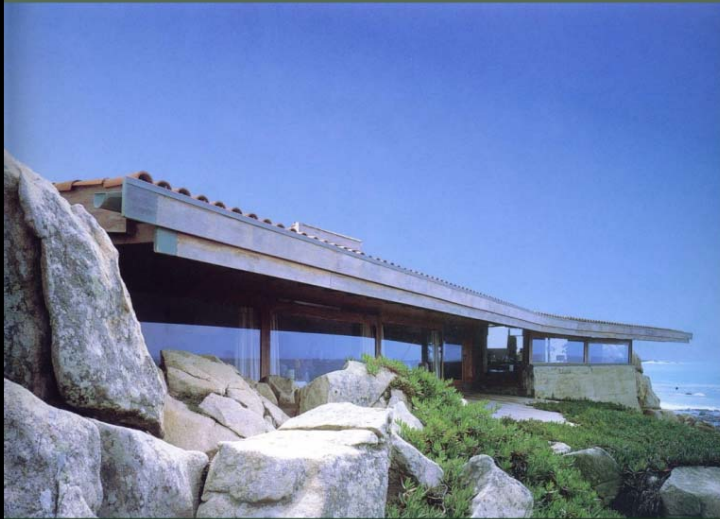


a technológiai rend



Alvaro Siza: Boa Nova étterem, Leca de Palmeira, Portugália, 1957 - 1991

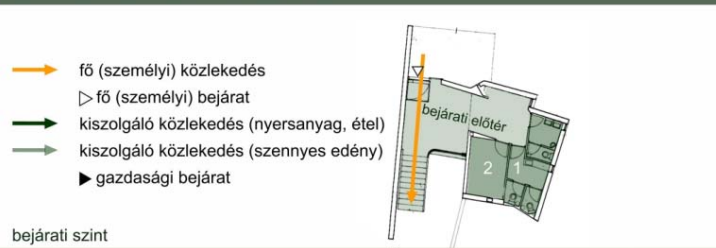
a működés alapjai



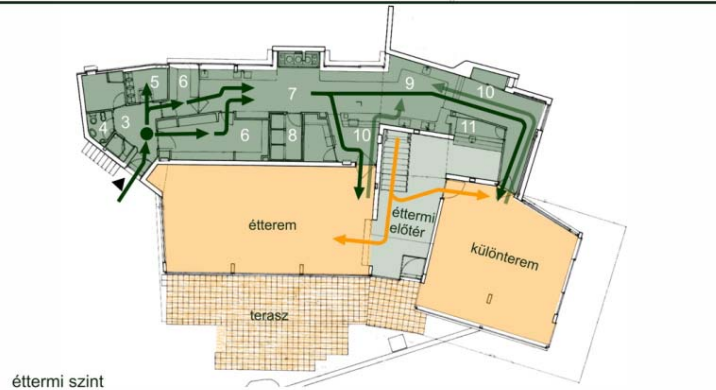
a technológiai rend

Alvaro Siza: Boa Nova étterem, Leca de Palmeira, Portugália, 1957 - 1991

a működés alapjai



bejárati szint



éttermi szint

Alvaro Siza: Boa Nova étterem, Leca de Palmeira, Portugália, 1957 - 1991

a technológiai rend

fő rendeltetések

közlekedők

kiszolgáló rendeltetések

1. vendég WC (női, férfi)

2. iroda

3. árúátvevő előtér

4. személyzeti helyiségek (öltöző, mosdó, WC)

5. raktár

6. előkészítők

7. konyha

8. hűtőkamrák

9. mosogató

10. tálalók

11. söntés, bárpult

a működés alapjai



a technológiai rend

Alvaro Siza: Boa Nova étterem, Leca de Palmeira, Portugália, 1957 - 1991

a működés alapjai



a technológiai rend

Alvaro Siza: Boa Nova étterem, Leca de Palmeira, Portugália, 1957 - 1991

a működés alapjai



a technológiai rend



Tuomo Siitonen: Központi könyvtár, Porvoo, Finnország, 1999

a működés alapjai



a technológiai rend

Tuomo Siitonen: Központi könyvtár, Porvoo, Finnország, 1999

a működés alapjai



a technológiai rend

Tuomo Siitonen: Központi könyvtár, Porvoo, Finnország, 1999

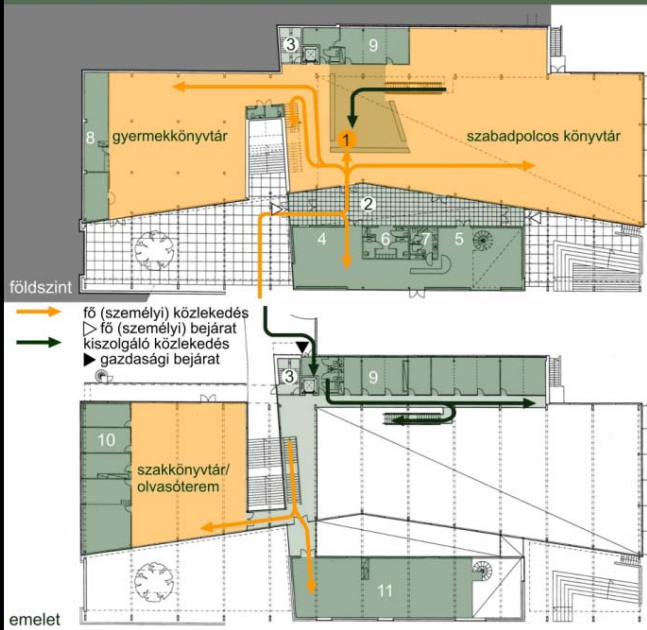
a működés alapjai



a technológiai rend

Tuomo Siitonen: Központi könyvtár, Porvoo, Finnország, 1999

a működés alapjai



Tuomo Siitonen: Központi könyvtár, Porvoo, Finnország, 1999

a technológiai rend

fő rendeltetések

közlekedők

kiszolgáló rendeltetések

1. ellenőrzési pont

2. bejárati előcsarnok - "utca"

3. személyzeti lépcső, lift

4. folyóirratolvasó

5. büfé, kávézó

6. WC-k (női, fi, mozgássérült)

7. büfé konyhája

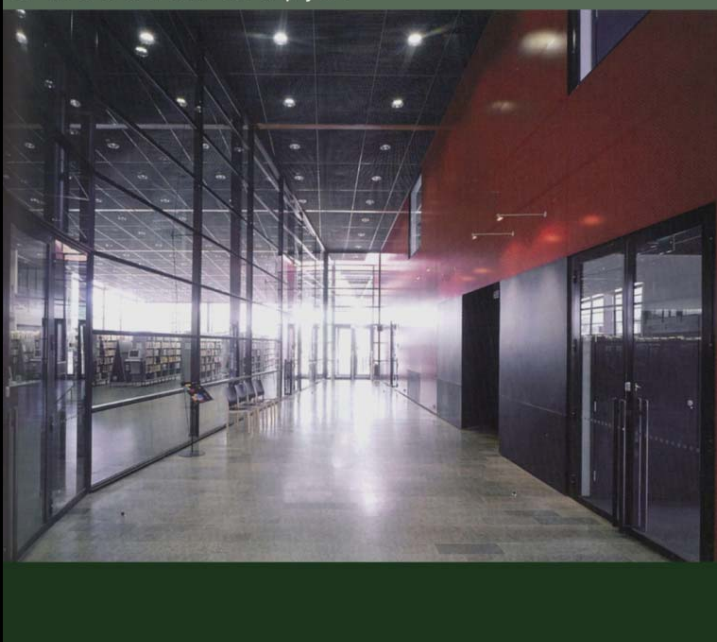
8. raktár

9. irodák

10. kutatószobák

11. zenei részleg

a működés alapjai



Tuomo Siitonen: Központi könyvtár, Porvoo, Finnország, 1999

a technológiai rend

a működés alapjai



a technológiai rend

Tuomo Siitonen: Központi könyvtár, Porvoo, Finnország, 1999

a működés alapjai



a technológiai rend

Tuomo Siitonen: Központi könyvtár, Porvoo, Finnország, 1999

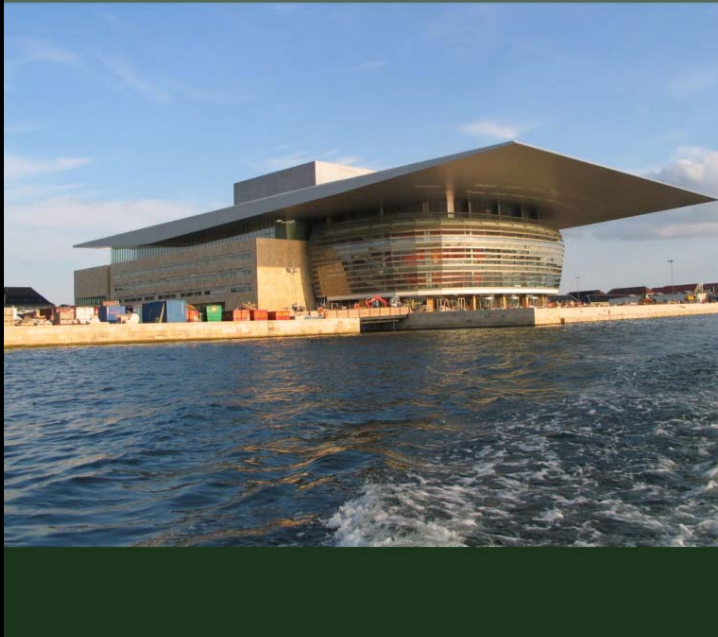
a működés alapjai



a technológiai rend

Tuomo Siitonen: Központi könyvtár, Porvoo, Finnország, 1999

a működés alapjai



a technológiai rend

Henning Larsen: Operaház, Koppenhága, 2004

a működés alapjai



a technológiai rend



Henning Larsen: Operaház, Koppenhága, 2004

a működés alapjai



a technológiai rend



Henning Larsen: Operaház, Koppenhága, 2004

a működés alapjai



a technológiai rend

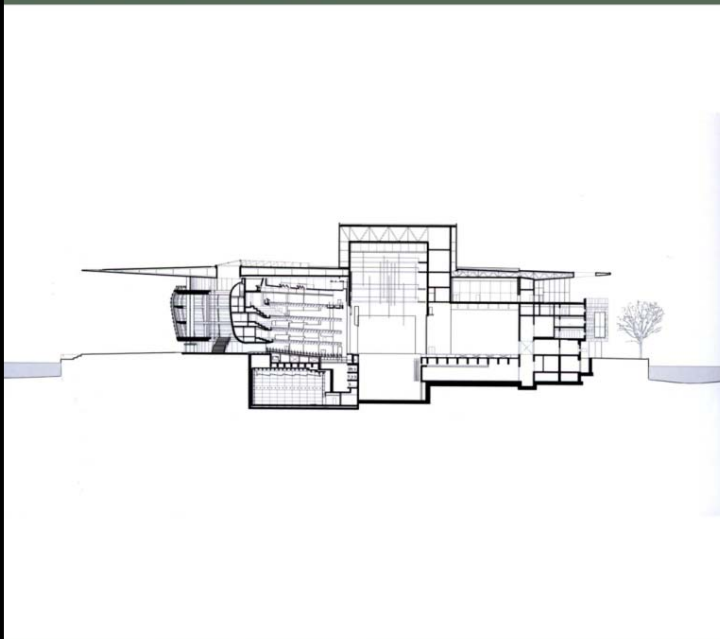


Henning Larsen: Operaház, Kopenhagen, 2004

a működés alapjai



a technológiai rend



Henning Larsen: Operaház, Kopenhagen, 2004

a működés alapjai



a technológiai rend



Henning Larsen: Operaház, Kopenhagen, 2004

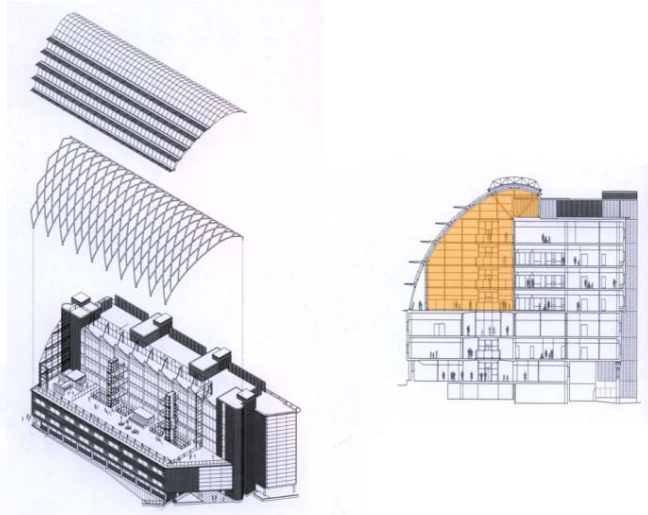
a működés alapjai



a technológiai rend



Hopkins Architects: Gyermekkorház, London, 2004



Hopkins Architects: Gyermekórház, London, 2004



Hopkins Architects: Gyermekórház, London, 2004

a működés alapjai



a technológiai rend

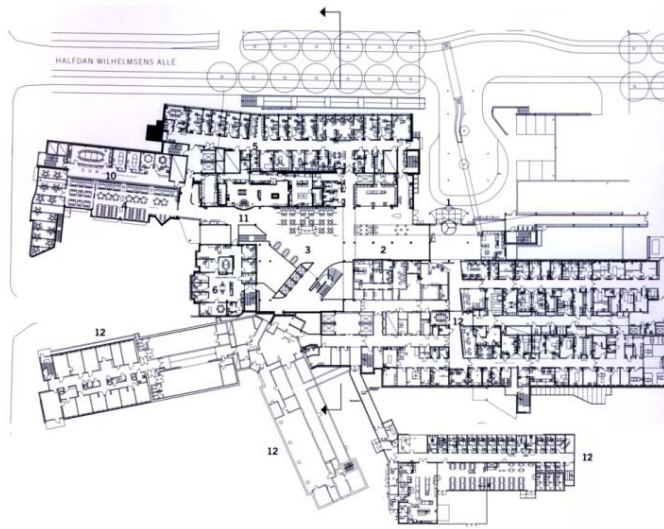
C.F.Moller, Eliassen & Lambertz Nielsen, Kristiansen & Bernhardt: Kórház, Vestfold, Dánia, 2005

a működés alapjai

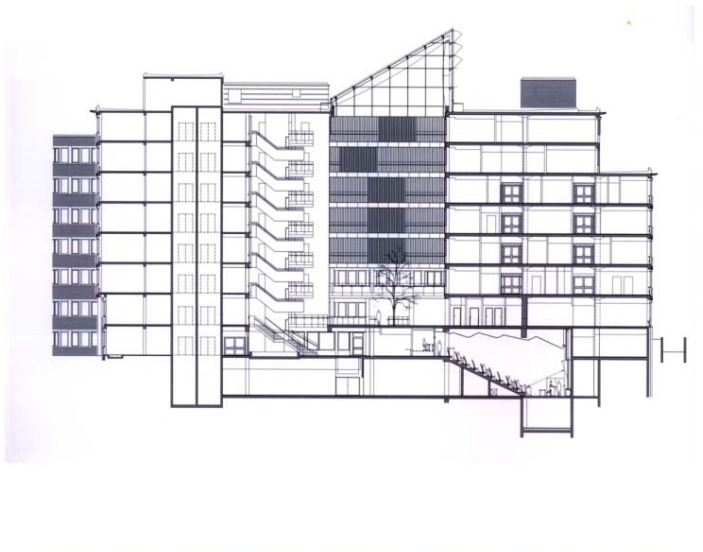


a technológiai rend

C.F.Moller, Eliassen & Lambertz Nielsen, Kristiansen & Bernhardt: Kórház, Vestfold, Dánia, 2005



C.F.Moller, Eliassen & Lambertz Nielsen, Kristiansen & Bernhardt: Kórház, Vestfold, Dánia, 2005

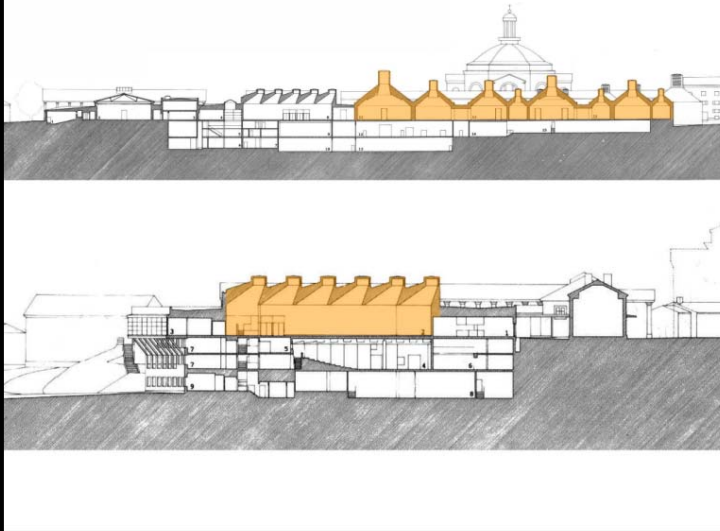


C.F.Moller, Eliassen & Lambertz Nielsen, Kristiansen & Bernhardt: Kórház, Vestfold, Dánia, 2005

a működés további feltételei



a fény szerepe

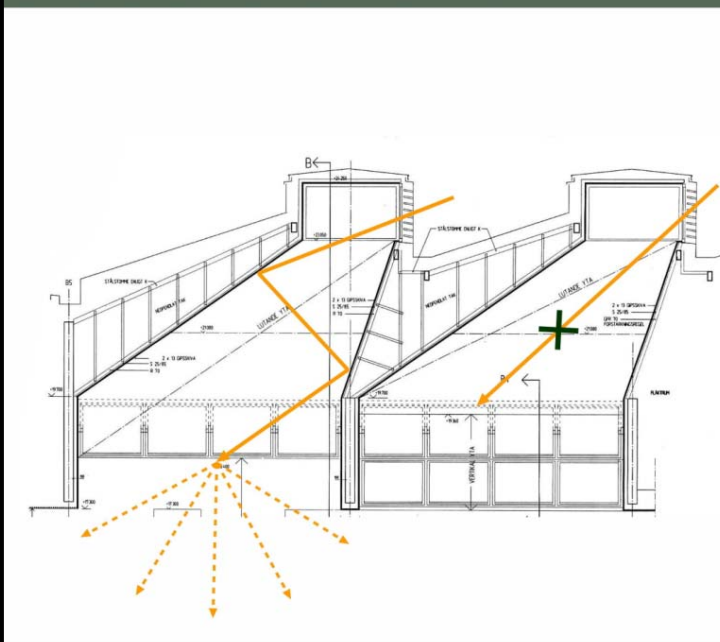


Rafael Moneo: Modern Művészetek Múzeuma, Stockholm, 1998

a működés további feltételei



a fény szerepe



Rafael Moneo: Modern Művészetek Múzeuma, Stockholm, 1998

a működés további feltételei



a fény szerepe

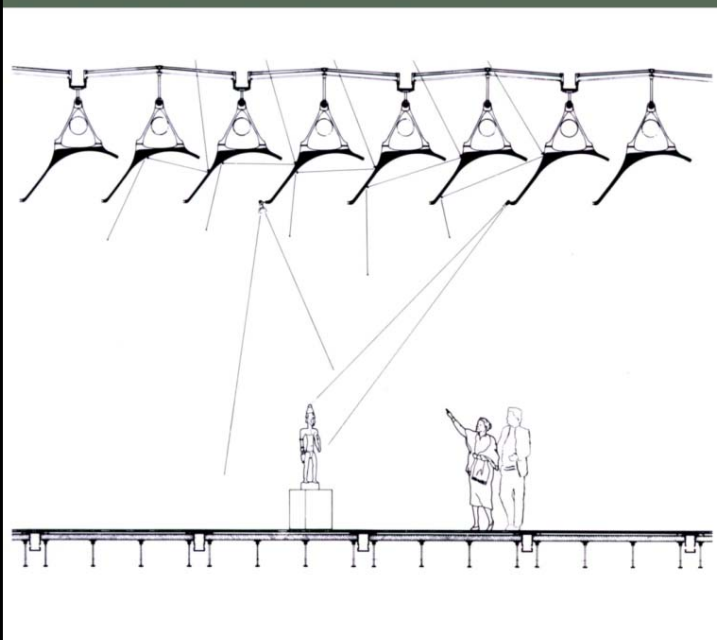


Renzo Piano: Menil gyűjtemény, Houston Texas 1986

a működés további feltételei



a fény szerepe



Renzo Piano: Menil gyűjtemény, Houston Texas 1986

a működés további feltételei



a fény szerepe

Renzo Piano: Menil gyűjtemény, Houston Texas 1986

a működés további feltételei

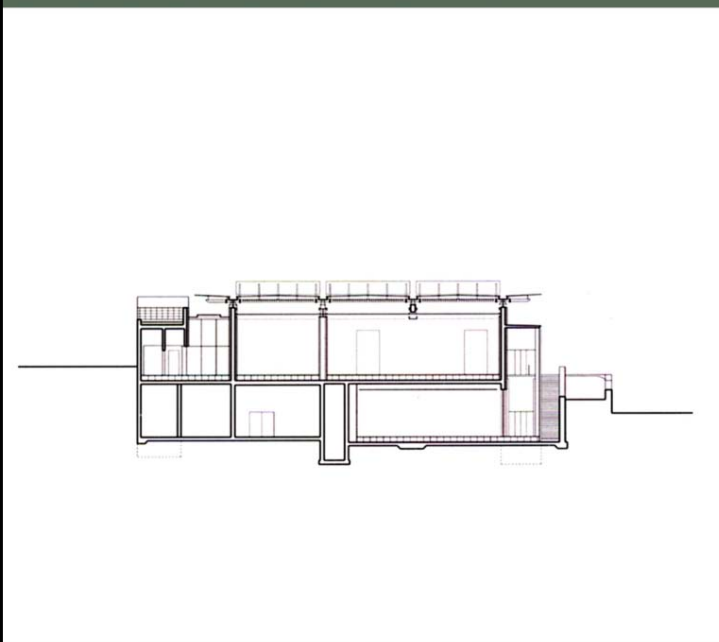


a fény szerepe

Renzo Piano: Menil gyűjtemény, Houston Texas 1986



Renzo Piano: Beyeler alapítvány múzeuma, Basel, 1997, (bővítés, 2000)



Renzo Piano: Beyeler alapítvány múzeuma, Basel, 1997, (bővítés, 2000)

a működés további feltételei



a fény szerepe

Renzo Piano: Beyeler alapítvány múzeuma, Basel, 1997, (bővítés, 2000)

a működés további feltételei



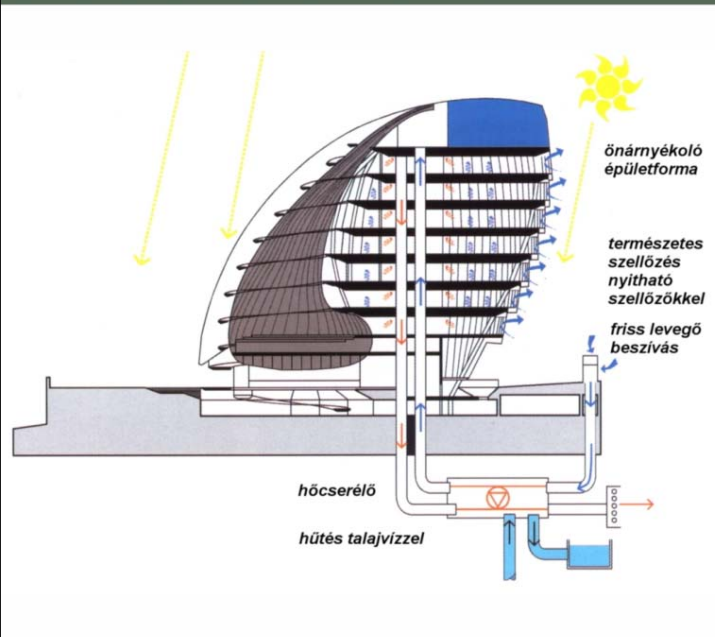
a fény szerepe

Renzo Piano: Beyeler alapítvány múzeuma, Basel, 1997, (bővítés, 2000)



a fény szerepe

a levegő szerepe



Foster & Partners: Városháza, London, 2003. (Greater London Authority)