

a terek alaptípusai



belső terek
mindhárom téri dimenzióban
lehatároltak

Jarmund / Vigsnaes: Lakóház, Nordmarka, Norvégia, 2004

a terek alaptípusai



belső terek
mindhárom téri dimenzióban
lehatároltak

Kristin Jarmund: Nydalen metróállomás, Oslo, Norvégia, 2004

a terek alaptípusai



belső terek
mindhárom téri dimenzióban
lehatároltak

Kristin Jarmund: Nydalen metróállomás, Oslo, Norvégia, 2004

a terek alaptípusai



belső terek
mindhárom téri dimenzióban
lehatároltak

Kristin Jarmund: Nydalen metróállomás, Oslo, Norvégia, 2004

a terek alaptípusai



belső terek

mindhárom téri dimenzióban
lehatároltak

Kristin Jarmund: Nydalen metróállomás, Oslo, Norvégia, 2004

a terek alaptípusai



belső terek

mindhárom téri dimenzióban
lehatároltak



átmeneti (köztes) terek

a három téri dimenzióban
részlegesen lehatároltak
(azaz vagy csak a vertikális irányban
vagy a vertikális és egy horizontális
irányban)



külső terek

csak két téri dimenzióban
lehatároltak
(azaz csak horizontális irányban
zártak, vertikális irányban nyitottak)

centrális (középpontos) terek

longitudinális (hosszanti) terek

a terek alaptípusai



belső terek

mindhárom téri dimenzióban
lehatároltak

átmeneti (köztes) terek

a három téri dimenzióban
részlegesen lehatároltak
(azaz vagy csak a vertikális irányban
vagy a vertikális és egy horizontális
irányban)

külső terek

csak két téri dimenzióban
lehatároltak
(azaz csak horizontális irányban
zártak, vertikális irányban nyitottak)

Dorte Mandrup: Szomszédsági központ, Koppenhága, 2001

a terek alaptípusai



belső terek

mindhárom téri dimenzióban
lehatároltak

átmeneti (köztes) terek

a három téri dimenzióban
részlegesen lehatároltak
(azaz vagy csak a vertikális irányban
vagy a vertikális és egy horizontális
irányban)

külső terek

csak két téri dimenzióban
lehatároltak
(azaz csak horizontális irányban
zártak, vertikális irányban nyitottak)

Dorte Mandrup: Szomszédsági központ, Koppenhága, 2001

a terek alaptípusai



Dorte Mandrup: Szomszédsági központ, Koppenhága, 2001

belső terek

mindhárom téri dimenzióban
lehatároltak

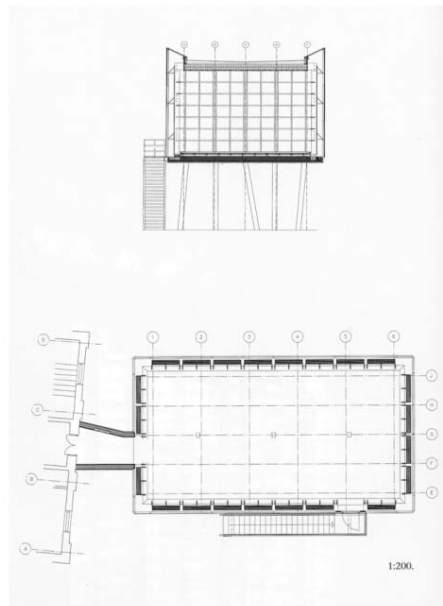
átmeneti (köztes) terek

a három téri dimenzióban
részlegesen lehatároltak
(azaz vagy csak a vertikális irányban
vagy a vertikális és egy horizontális
irányban)

külső terek

csak két téri dimenzióban
lehatároltak
(azaz csak horizontális irányban
zártak, vertikális irányban nyitottak)

a terek alaptípusai



Dorte Mandrup: Szomszédsági központ, Koppenhága, 2001

belső terek

mindhárom téri dimenzióban
lehatároltak

átmeneti (köztes) terek

a három téri dimenzióban
részlegesen lehatároltak
(azaz vagy csak a vertikális irányban
vagy a vertikális és egy horizontális
irányban)

külső terek

csak két téri dimenzióban
lehatároltak
(azaz csak horizontális irányban
zártak, vertikális irányban nyitottak)

a terek alaptípusai



Dorte Mandrup: Szomszédsági központ, Koppenhága, 2001

belső terek

mindhárom téri dimenzióban
lehatároltak

átmeneti (köztes) terek

a három téri dimenzióban
részlegesen lehatároltak
(azaz vagy csak a vertikális irányban
vagy a vertikális és egy horizontális
irányban)

külső terek

csak két téri dimenzióban
lehatároltak
(azaz csak horizontális irányban
zártak, vertikális irányban nyitottak)

a terek alaptípusai



Dorte Mandrup: Szomszédsági központ, Koppenhága, 2001

belső terek

mindhárom téri dimenzióban
lehatároltak

átmeneti (köztes) terek

a három téri dimenzióban
részlegesen lehatároltak
(azaz vagy csak a vertikális irányban
vagy a vertikális és egy horizontális
irányban)

külső terek

csak két téri dimenzióban
lehatároltak
(azaz csak horizontális irányban
zártak, vertikális irányban nyitottak)

a terek alaptípusai



Nina Cohen, Hilton Judin: Nelson Mandela múzeum, Mvezo, Dél Afrika

belső terek

mindhárom téri dimenzióban
lehatároltak

átmeneti (köztes) terek

a három téri dimenzióban
részlegesen lehatároltak
(azaz vagy csak a vertikális irányban
vagy a vertikális és egy horizontális
irányban)

külső terek

csak két téri dimenzióban
lehatároltak
(azaz csak horizontális irányban
zártak, vertikális irányban nyitottak)

a terek alaptípusai



Nina Cohen, Hilton Judin: Nelson Mandela múzeum, Mvezo, Dél Afrika

belső terek

mindhárom téri dimenzióban
lehatároltak

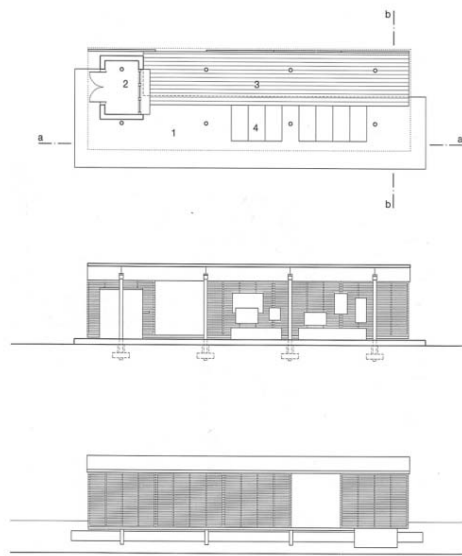
átmeneti (köztes) terek

a három téri dimenzióban
részlegesen lehatároltak
(azaz vagy csak a vertikális irányban
vagy a vertikális és egy horizontális
irányban)

külső terek

csak két téri dimenzióban
lehatároltak
(azaz csak horizontális irányban
zártak, vertikális irányban nyitottak)

a terek alaptípusai



belső terek

mindhárom téri dimenzióban
lehatároltak

átmeneti (köztes) terek

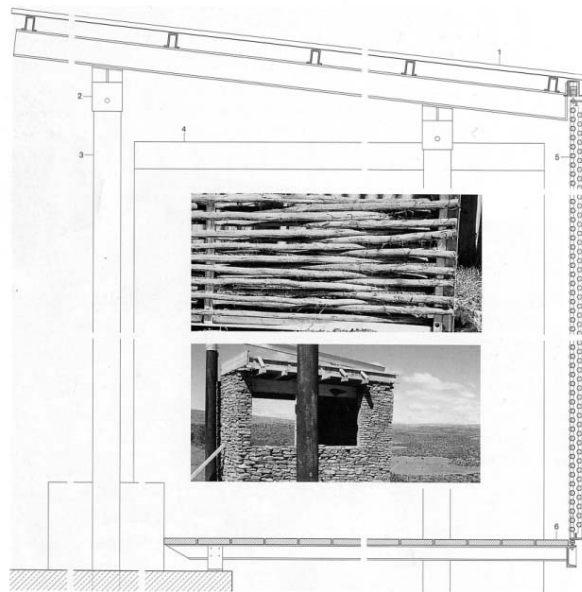
a három téri dimenzióban
részlegesen lehatároltak
(azaz vagy csak a vertikális irányban
vagy a vertikális és egy horizontális
irányban)

külső terek

csak két téri dimenzióban
lehatároltak
(azaz csak horizontális irányban
zártak, vertikális irányban nyitottak)

Nina Cohen, Hilton Judin: Nelson Mandela múzeum, Mvezo, Dél Afrika

a terek alaptípusai



belső terek

mindhárom téri dimenzióban
lehatároltak

átmeneti (köztes) terek

a három téri dimenzióban
részlegesen lehatároltak
(azaz vagy csak a vertikális irányban
vagy a vertikális és egy horizontális
irányban)

külső terek

csak két téri dimenzióban
lehatároltak
(azaz csak horizontális irányban
zártak, vertikális irányban nyitottak)

Nina Cohen, Hilton Judin: Nelson Mandela múzeum, Mvezo, Dél Afrika

a terek alaptípusai



belső terek

mindhárom téri dimenzióban
lehatároltak

átmeneti (köztes) terek

a három téri dimenzióban
részlegesen lehatároltak
(azaz vagy csak a vertikális irányban
vagy a vertikális és egy horizontális
irányban)

külső terek

csak két téri dimenzióban
lehatároltak
(azaz csak horizontális irányban
zártak, vertikális irányban nyitottak)

Alvaro Siza: Portugál pavilon a liszaboni EXPO-n, 1998

a terek alaptípusai



belső terek

mindhárom téri dimenzióban
lehatároltak

átmeneti (köztes) terek

a három téri dimenzióban
részlegesen lehatároltak
(azaz vagy csak a vertikális irányban
vagy a vertikális és egy horizontális
irányban)

külső terek

csak két téri dimenzióban
lehatároltak
(azaz csak horizontális irányban
zártak, vertikális irányban nyitottak)

Alvaro Siza: Portugál pavilon a liszaboni EXPO-n, 1998

a terek alaptípusai



Alvaro Siza: Portugál pavilon a liszaboni EXPO-n, 1998

belső terek

mindhárom téri dimenzióban
lehatároltak

átmeneti (köztes) terek

a három téri dimenzióban
részlegesen lehatároltak
(azaz vagy csak a vertikális irányban
vagy a vertikális és egy horizontális
irányban)

külső terek

csak két téri dimenzióban
lehatároltak
(azaz csak horizontális irányban
zártak, vertikális irányban nyitottak)

a terek alaptípusai



Alvaro Siza: Portugál pavilon a liszaboni EXPO-n, 1998

belső terek

mindhárom téri dimenzióban
lehatároltak

átmeneti (köztes) terek

a három téri dimenzióban
részlegesen lehatároltak
(azaz vagy csak a vertikális irányban
vagy a vertikális és egy horizontális
irányban)

külső terek

csak két téri dimenzióban
lehatároltak
(azaz csak horizontális irányban
zártak, vertikális irányban nyitottak)

a terek alaptípusai



Alvaro Siza: Portugál pavilon a liszaboni EXPO-n, 1998

belső terek

mindhárom téri dimenzióban
lehatároltak

átmeneti (köztes) terek

a három téri dimenzióban
részlegesen lehatároltak
(azaz vagy csak a vertikális irányban
vagy a vertikális és egy horizontális
irányban)

külső terek

csak két téri dimenzióban
lehatároltak
(azaz csak horizontális irányban
zártak, vertikális irányban nyitottak)

a terek alaptípusai



Alvaro Siza: Portugál pavilon a liszaboni EXPO-n, 1998

belső terek

mindhárom téri dimenzióban
lehatároltak

átmeneti (köztes) terek

a három téri dimenzióban
részlegesen lehatároltak
(azaz vagy csak a vertikális irányban
vagy a vertikális és egy horizontális
irányban)

külső terek

csak két téri dimenzióban
lehatároltak
(azaz csak horizontális irányban
zártak, vertikális irányban nyitottak)

a terek alaptípusai



belső terek

mindhárom téri dimenzióban
lehatároltak

átmeneti (köztes) terek

a három téri dimenzióban
részlegesen lehatároltak
(azaz vagy csak a vertikális irányban
vagy a vertikális és egy horizontális
irányban)

külső terek

csak két téri dimenzióban
lehatároltak
(azaz csak horizontális irányban
zártak, vertikális irányban nyitottak)

Alvaro Siza: A portói Építészkar Carlos Ramos épülete, 1986

a terek alaptípusai



belső terek

mindhárom téri dimenzióban
lehatároltak

átmeneti (köztes) terek

a három téri dimenzióban
részlegesen lehatároltak
(azaz vagy csak a vertikális irányban
vagy a vertikális és egy horizontális
irányban)

külső terek

csak két téri dimenzióban
lehatároltak
(azaz csak horizontális irányban
zártak, vertikális irányban nyitottak)

Alvaro Siza: A portói Építészkar Carlos Ramos épülete, 1986

a terek alaptípusai



belső terek

mindhárom téri dimenzióban
lehatároltak

átmeneti (köztes) terek

a három téri dimenzióban
részlegesen lehatároltak
(azaz vagy csak a vertikális irányban
vagy a vertikális és egy horizontális
irányban)

külső terek

csak két téri dimenzióban
lehatároltak
(azaz csak horizontális irányban
zártak, vertikális irányban nyitottak)

Alvaro Siza: A portói Építészkar Carlos Ramos épülete, 1986

a terek alaptípusai



belső terek

mindhárom téri dimenzióban
lehatároltak

átmeneti (köztes) terek

a három téri dimenzióban
részlegesen lehatároltak
(azaz vagy csak a vertikális irányban
vagy a vertikális és egy horizontális
irányban)

külső terek

csak két téri dimenzióban
lehatároltak
(azaz csak horizontális irányban
zártak, vertikális irányban nyitottak)

Alvaro Siza: A portói Építészkar Carlos Ramos épülete, 1986

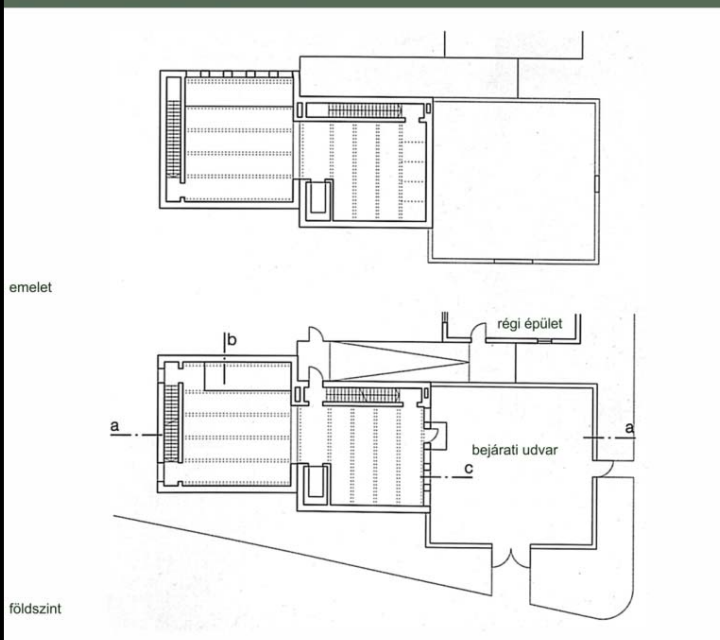
a térrendszerek



a homogén térrendszerek
azonos nagyságú és típusú
terekből álló térrendszerek

Bearth+Deplazes: Kortárs művészeti múzeum, Marktoberdorf, Németország, 2001

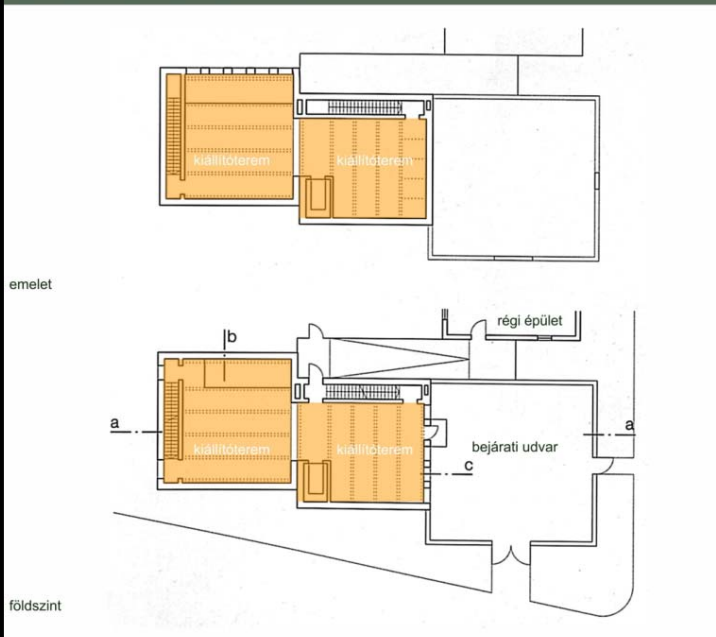
a térrendszerek



a homogén térrendszerek
azonos nagyságú és típusú
terekből álló térrendszerek

Bearth+Deplazes: Kortárs művészeti múzeum, Marktoberdorf, Németország, 2001

a térrendszerek



a homogén térrendszerek
azonos nagyságú és típusú
terekből álló térrendszerek

Bearth+Deplazes: Kortárs művészeti múzeum, Marktoberdorf, Németország, 2001

a térrendszerek



a homogén térrendszerek
azonos nagyságú és típusú
terekből álló térrendszerek

Bearth+Deplazes: Kortárs művészeti múzeum, Marktoberdorf, Németország, 2001

a térrendszerek



a homogén térrendszerek
azonos nagyságú és típusú
terekből álló térrendszerek

Bearth+Deplazes: Kortárs művészeti múzeum, Marktoberdorf, Németország, 2001

a térrendszerek



a homogén térrendszerek
azonos nagyságú és típusú
terekből álló térrendszerek

Bearth+Deplazes: Kortárs művészeti múzeum, Marktoberdorf, Németország, 2001

a térrendszerek



a homogén térrendszerek
azonos nagyságú és típusú
terekből álló térrendszerek

Bearth+Deplazes: Kortárs művészeti múzeum, Marktobendorf, Németország, 2001

a térrendszerek



a homogén térrendszerek
azonos nagyságú és típusú
terekből álló térrendszerek

BBP Arkitekter: Skjalm Hvide, a Soro Akadémia Kollégiuma, 2001

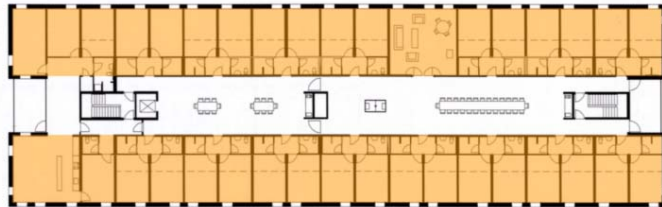
a térrendszerek



a homogén térrendszerek
azonos nagyságú és típusú
terekből álló térrendszerek

BBP Arkitekter: Skjalm Hvide, a Soro Akadémia Kollégiuma, 2001

a térrendszerek



a homogén térrendszerek
azonos nagyságú és típusú
terekből álló térrendszerek

BBP Arkitekter: Skjalm Hvide, a Soro Akadémia Kollégiuma, 2001

a t é r r e n d s z e r e k



a homogén t é r r e n d s z e r e k
azonos nagyságú és típusú
terekből álló t é r r e n d s z e r e k

BBP Arkitekter: Skjalm Hvide, a Soro Akadémia Kollégiuma, 2001

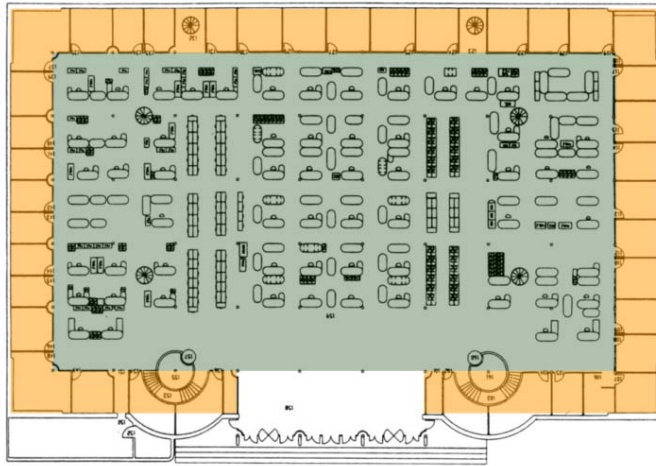
a t é r r e n d s z e r e k



a homogén t é r r e n d s z e r e k
azonos nagyságú és típusú
terekből álló t é r r e n d s z e r e k
differenciált t é r r e n d s z e r e k
különböző **nagyságú**
terekből álló t é r r e n d s z e r e k

Frank Lloyd Wright: Johnson Wax irodaépület, Racine, Wisconsin, 1936-1939

a térrendszerek



a homogén térrendszerek

azonos nagyságú és típusú terekből álló térrendszerek

differenciált térrendszerek

különböző **nagyságú** terekből álló térrendszerek

Frank Lloyd Wright: Johnson Wax irodaépület, Racine, Wisconsin, 1936-1939

a térrendszerek



a homogén térrendszerek

azonos nagyságú és típusú terekből álló térrendszerek

differenciált térrendszerek

különböző **nagyságú** terekből álló térrendszerek

Frank Lloyd Wright: Johnson Wax irodaépület, Racine, Wisconsin, 1936-1939

a t é r r e n d s z e r e k



a homogén t é r r e n d s z e r e k

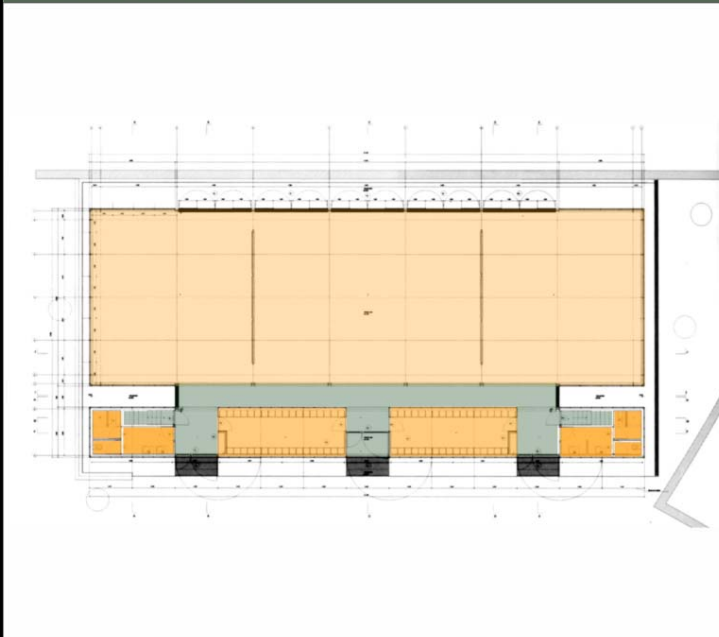
azonos nagyságú és típusú
terekből álló t é r r e n d s z e r e k

differenciált t é r r e n d s z e r e k

különböző **nagyságú**
terekből álló t é r r e n d s z e r e k

Cristina Guedes, Francisco Vieira de Campos: Képzőművészeti Kar műhelyháza, Portó, 1998

a t é r r e n d s z e r e k



a homogén t é r r e n d s z e r e k

azonos nagyságú és típusú
terekből álló t é r r e n d s z e r e k

differenciált t é r r e n d s z e r e k

különböző **nagyságú**
terekből álló t é r r e n d s z e r e k

Cristina Guedes, Francisco Vieira de Campos: Képzőművészeti Kar műhelyháza, Portó, 1998

a t é r r e n d s z e r e k



a homogén t é r r e n d s z e r e k

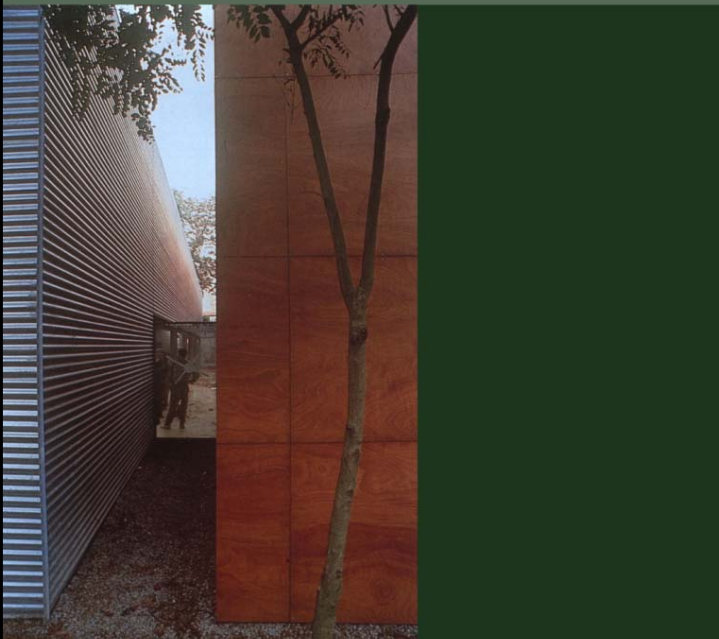
azonos nagyságú és típusú
terekből álló t é r r e n d s z e r e k

differenciált t é r r e n d s z e r e k

különböző **nagyságú**
terekből álló t é r r e n d s z e r e k

Cristina Guedes, Francisco Vieira de Campos: Képzőművészeti Kar műhelyháza, Portó, 1998

a t é r r e n d s z e r e k



a homogén t é r r e n d s z e r e k

azonos nagyságú és típusú
terekből álló t é r r e n d s z e r e k

differenciált t é r r e n d s z e r e k

különböző **nagyságú**
terekből álló t é r r e n d s z e r e k

Cristina Guedes, Francisco Vieira de Campos: Képzőművészeti Kar műhelyháza, Portó, 1998

a térrendszerek



a homogén térrendszerek

azonos nagyságú és típusú
terekből álló térrendszerek

differenciált térrendszerek

különböző **nagyságú**
terekből álló térrendszerek

Cristina Guedes, Francisco Vieira de Campos: Képzőművészeti Kar műhelyháza, Portó, 1998

a térrendszerek



a homogén térrendszerek

azonos nagyságú és típusú
terekből álló térrendszerek

differenciált térrendszerek

különböző **nagyságú**
terekből álló térrendszerek

Cristina Guedes, Francisco Vieira de Campos: Képzőművészeti Kar műhelyháza, Portó, 1998

a t é r r e n d s z e r e k



a homogén t é r r e n d s z e r e k

azonos nagyságú és típusú terekből álló t é r r e n d s z e r e k

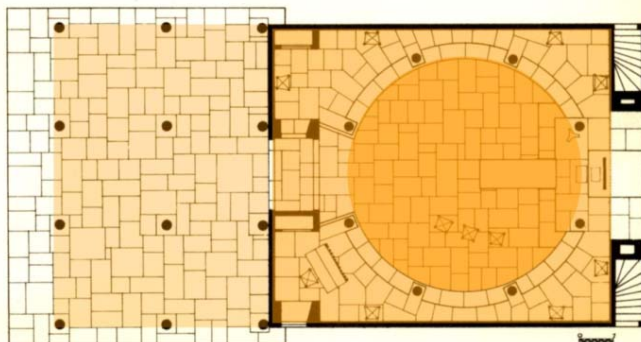
differenciált t é r r e n d s z e r e k

különböző **nagyságú** terekből álló t é r r e n d s z e r e k

különböző **típusú** terekből álló t é r r e n d s z e r e k

Erik Gunnar Asplund: A Woodland temető kis ravatalozója, Stockholm, 1915

a t é r r e n d s z e r e k



a homogén t é r r e n d s z e r e k

azonos nagyságú és típusú terekből álló t é r r e n d s z e r e k

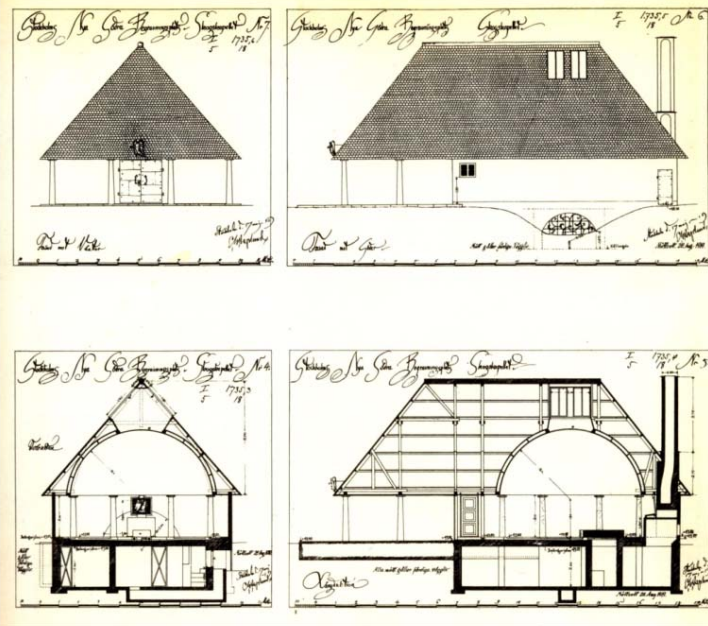
differenciált t é r r e n d s z e r e k

különböző **nagyságú** terekből álló t é r r e n d s z e r e k

különböző **típusú** terekből álló t é r r e n d s z e r e k

Erik Gunnar Asplund: A Woodland temető kis ravatalozója, Stockholm, 1915

a térrendszerek



Erik Gunnar Asplund: A Woodland temető kis ravatalozója, Stockholm, 1915

a homogén térrendszerek

azonos nagyságú és típusú terekből álló térrendszerek

differenciált térrendszerek

különböző **nagyságú** terekből álló térrendszerek

különböző **típusú** terekből álló térrendszerek

a térrendszerek



Niels Torp: SAS (skandináv légitársaság) székháza, Stockholm, 1988

a homogén térrendszerek

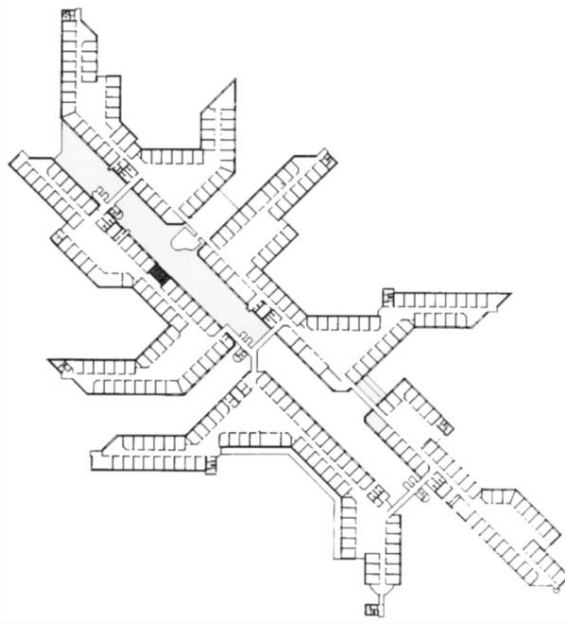
azonos nagyságú és típusú terekből álló térrendszerek

differenciált térrendszerek

különböző **nagyságú** terekből álló térrendszerek

különböző **típusú** terekből álló térrendszerek

a térrendszerek



a homogén térrendszerek

azonos nagyságú és típusú terekből álló térrendszerek

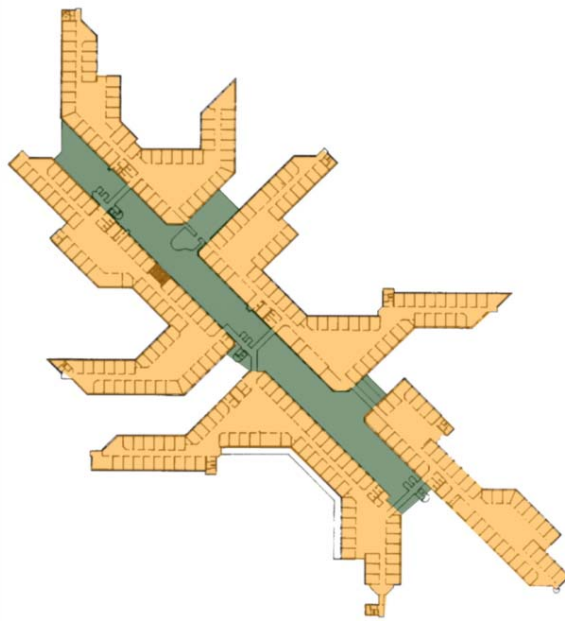
differenciált térrendszerek

különböző **nagyságú** terekből álló térrendszerek

különböző **típusú** terekből álló térrendszerek

Niels Torp: SAS (skandináv légitársaság) székháza, Stockholm, 1988

a térrendszerek



a homogén térrendszerek

azonos nagyságú és típusú terekből álló térrendszerek

differenciált térrendszerek

különböző **nagyságú** terekből álló térrendszerek

különböző **típusú** terekből álló térrendszerek

Niels Torp: SAS (skandináv légitársaság) székháza, Stockholm, 1988

a t érrendszerek



Kazuyo Sejima: Nők szállásépülete, Kumamoto, Japán, 1991

a homogén térrendszerek

azonos nagyságú és típusú
terekből álló térrendszerek

differenciált térrendszerek

különböző **nagyságú**
terekből álló térrendszerek

különböző **típusú**
terekből álló térrendszerek

különböző **nagyságú és típusú**
terekből álló térrendszerek

a t érrendszerek



Kazuyo Sejima: Nők szállásépülete, Kumamoto, Japán, 1991

a homogén térrendszerek

azonos nagyságú és típusú
terekből álló térrendszerek

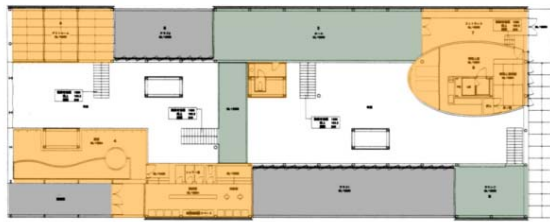
differenciált térrendszerek

különböző **nagyságú**
terekből álló térrendszerek

különböző **típusú**
terekből álló térrendszerek

különböző **nagyságú és típusú**
terekből álló térrendszerek

a térrendszerek



emelet



földszint

Kazuyo Sejima: Nők szállásépülete, Kumamoto, Japán, 1991

a homogén térrendszerek

azonos nagyságú és típusú terekből álló térrendszerek

differenciált térrendszerek

különböző **nagyságú** terekből álló térrendszerek

különböző **típusú** terekből álló térrendszerek

különböző **nagyságú és típusú** terekből álló térrendszerek

a térrendszerek



Kazuyo Sejima: Nők szállásépülete, Kumamoto, Japán, 1991

a homogén térrendszerek

azonos nagyságú és típusú terekből álló térrendszerek

differenciált térrendszerek

különböző **nagyságú** terekből álló térrendszerek

különböző **típusú** terekből álló térrendszerek

különböző **nagyságú és típusú** terekből álló térrendszerek

a térrendszerek



Kazuyo Sejima: Nők szállásépülete, Kumamoto, Japán, 1991

a homogén térrendszerek

azonos nagyságú és típusú terekből álló térrendszerek

differenciált térrendszerek

különböző **nagyságú** terekből álló térrendszerek

különböző **típusú** terekből álló térrendszerek

különböző **nagyságú és típusú** terekből álló térrendszerek

a térrendszerek



Kazuyo Sejima: Nők szállásépülete, Kumamoto, Japán, 1991

a homogén térrendszerek

azonos nagyságú és típusú terekből álló térrendszerek

differenciált térrendszerek

különböző **nagyságú** terekből álló térrendszerek

különböző **típusú** terekből álló térrendszerek

különböző **nagyságú és típusú** terekből álló térrendszerek

a térrendszerek



a homogén térrendszerek

azonos nagyságú és típusú terekből álló térrendszerek

differenciált térrendszerek

különböző **nagyságú** terekből álló térrendszerek

különböző **típusú** terekből álló térrendszerek

különböző **nagyságú és típusú** terekből álló térrendszerek

Kazuyo Sejima: Nők szállásépülete, Kumamoto, Japán, 1991

a térrendszerek



a homogén térrendszerek

azonos nagyságú és típusú terekből álló térrendszerek

differenciált térrendszerek

különböző **nagyságú** terekből álló térrendszerek

különböző **típusú** terekből álló térrendszerek

különböző **nagyságú és típusú** terekből álló térrendszerek

határozott térrendszerek

zárt térfalú, határozott terekből álló térrendszerek

Anette Gison, Mike Guyer: A winterthuri művészeti múzeum bővítése, Svájc, 1993-1995

a t é r r e n d s z e r e k



Anette Gigon, Mike Guyer: A winterthuri művészeti múzeum bővítése, Svájc, 1993-1995

a homogén t é r r e n d s z e r e k

azonos nagyságú és típusú terekből álló t é r r e n d s z e r e k

differenciált t é r r e n d s z e r e k

különböző **nagyságú** terekből álló t é r r e n d s z e r e k

különböző **típusú** terekből álló t é r r e n d s z e r e k

különböző **nagyságú és típusú** terekből álló t é r r e n d s z e r e k

határozott t é r r e n d s z e r e k

zárt térfalú, határozott terekből álló t é r r e n d s z e r e k

a t é r r e n d s z e r e k



Anette Gigon, Mike Guyer: A winterthuri művészeti múzeum bővítése, Svájc, 1993-1995

a homogén t é r r e n d s z e r e k

azonos nagyságú és típusú terekből álló t é r r e n d s z e r e k

differenciált t é r r e n d s z e r e k

különböző **nagyságú** terekből álló t é r r e n d s z e r e k

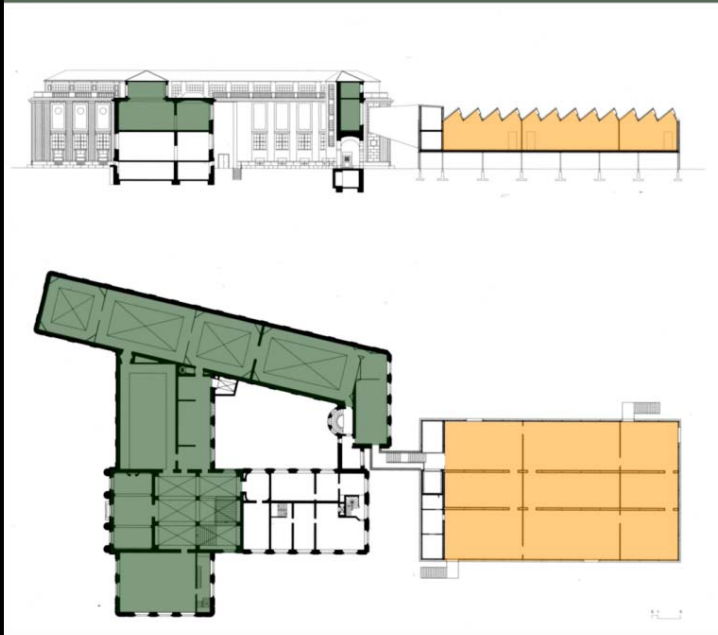
különböző **típusú** terekből álló t é r r e n d s z e r e k

különböző **nagyságú és típusú** terekből álló t é r r e n d s z e r e k

határozott t é r r e n d s z e r e k

zárt térfalú, határozott terekből álló t é r r e n d s z e r e k

a térrendszerek



a homogén térrendszerek

azonos nagyságú és típusú terekből álló térrendszerek

differenciált térrendszerek

különböző **nagyságú** terekből álló térrendszerek

különböző **típusú** terekből álló térrendszerek

különböző **nagyságú és típusú** terekből álló térrendszerek

határozott térrendszerek

zárt térfalú, határozott terekből álló térrendszerek

Anette Gigon, Mike Guyer: A winterthuri művészeti múzeum bővítése, Svájc, 1993-1995

a térrendszerek



a homogén térrendszerek

azonos nagyságú és típusú terekből álló térrendszerek

differenciált térrendszerek

különböző **nagyságú** terekből álló térrendszerek

különböző **típusú** terekből álló térrendszerek

különböző **nagyságú és típusú** terekből álló térrendszerek

határozott térrendszerek

zárt térfalú, határozott terekből álló térrendszerek

Anette Gigon, Mike Guyer: A winterthuri művészeti múzeum bővítése, Svájc, 1993-1995

a térrendszerek



a homogén térrendszerek

azonos nagyságú és típusú terekből álló térrendszerek

differenciált térrendszerek

különböző **nagyságú** terekből álló térrendszerek

különböző **típusú** terekből álló térrendszerek

különböző **nagyságú és típusú** terekből álló térrendszerek

határozott térrendszerek

zárt térfalú, határozott terekből álló térrendszerek

Anette Gigon, Mike Guyer: A winterthuri művészeti múzeum bővítése, Svájc, 1993-1995

a térrendszerek



a homogén térrendszerek

azonos nagyságú és típusú terekből álló térrendszerek

differenciált térrendszerek

különböző **nagyságú** terekből álló térrendszerek

különböző **típusú** terekből álló térrendszerek

különböző **nagyságú és típusú** terekből álló térrendszerek

határozott térrendszerek

zárt térfalú, határozott terekből álló térrendszerek

Anette Gigon, Mike Guyer: A winterthuri művészeti múzeum bővítése, Svájc, 1993-1995

a térrendszerek



a homogén térrendszerek

azonos nagyságú és típusú
terekből álló térrendszerek

differenciált térrendszerek

különböző **nagyságú**
terekből álló térrendszerek

különböző **típusú**
terekből álló térrendszerek

különböző **nagyságú és típusú**
terekből álló térrendszerek

határozott térrendszerek

zárt térfalú, határozott
terekből álló térrendszerek

Anette Gigon, Mike Guyer: A winterthuri művészeti múzeum bővítése, Svájc, 1993-1995

a t é r r e n d s z e r e k



Anette Gigon, Mike Guyer: Liner múzeum, Appenzell, Svájc, 1996-1998

a homogén t é r r e n d s z e r e k

azonos nagyságú és típusú terekből álló t é r r e n d s z e r e k

differenciált t é r r e n d s z e r e k

különböző **nagyságú** terekből álló t é r r e n d s z e r e k

különböző **típusú** terekből álló t é r r e n d s z e r e k

különböző **nagyságú és típusú** terekből álló t é r r e n d s z e r e k

határozott t é r r e n d s z e r e k

zárt térfalú, határozott terekből álló t é r r e n d s z e r e k

a t é r r e n d s z e r e k



Anette Gigon, Mike Guyer: Liner múzeum, Appenzell, Svájc, 1996-1998

a homogén t é r r e n d s z e r e k

azonos nagyságú és típusú terekből álló t é r r e n d s z e r e k

differenciált t é r r e n d s z e r e k

különböző **nagyságú** terekből álló t é r r e n d s z e r e k

különböző **típusú** terekből álló t é r r e n d s z e r e k

különböző **nagyságú és típusú** terekből álló t é r r e n d s z e r e k

határozott t é r r e n d s z e r e k

zárt térfalú, határozott terekből álló t é r r e n d s z e r e k

a t é r r e n d s z e r e k



a homogén t é r r e n d s z e r e k

azonos nagyságú és típusú terekből álló t é r r e n d s z e r e k

differenciált t é r r e n d s z e r e k

különböző **nagyságú** terekből álló t é r r e n d s z e r e k

különböző **típusú** terekből álló t é r r e n d s z e r e k

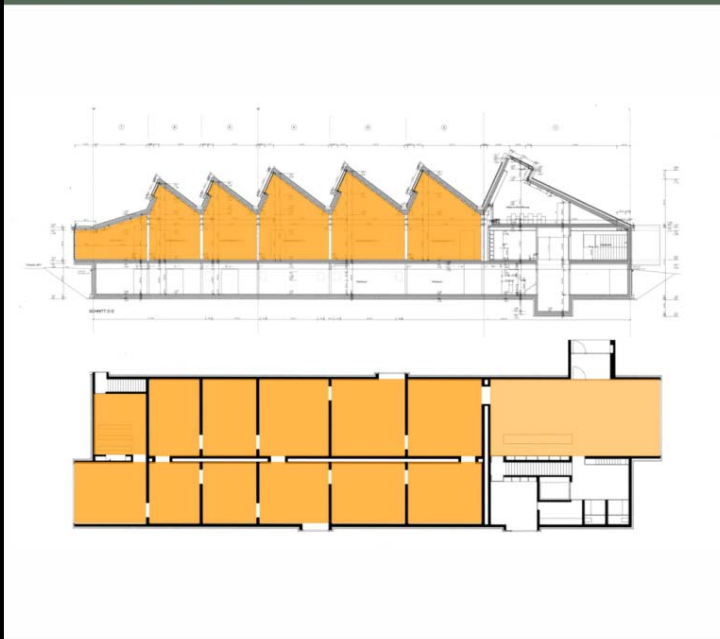
különböző **nagyságú és típusú** terekből álló t é r r e n d s z e r e k

határozott t é r r e n d s z e r e k

zárt t é r f a l ú , h a t á r o z o t t terekből álló t é r r e n d s z e r e k

Anette Gigon, Mike Guyer: Liner múzeum, Appenzell, Svájc, 1996-1998

a t é r r e n d s z e r e k



a homogén t é r r e n d s z e r e k

azonos nagyságú és típusú terekből álló t é r r e n d s z e r e k

differenciált t é r r e n d s z e r e k

különböző **nagyságú** terekből álló t é r r e n d s z e r e k

különböző **típusú** terekből álló t é r r e n d s z e r e k

különböző **nagyságú és típusú** terekből álló t é r r e n d s z e r e k

határozott t é r r e n d s z e r e k

zárt t é r f a l ú , h a t á r o z o t t terekből álló t é r r e n d s z e r e k

Anette Gigon, Mike Guyer: Liner múzeum, Appenzell, Svájc, 1996-1998

a t é r r e n d s z e r e k



a homogén térrendszerek

azonos nagyságú és típusú terekből álló térrendszerek

differentiált térrendszerek

különböző **nagyságú** terekből álló térrendszerek

különböző **típusú** terekből álló térrendszerek

különböző **nagyságú és típusú** terekből álló térrendszerek

határozott térrendszerek

zárt térfalú, határozott terekből álló térrendszerek

Anette Gigon, Mike Guyer: Liner múzeum, Appenzell, Svájc, 1996-1998

a t é r r e n d s z e r e k



a homogén térrendszerek

azonos nagyságú és típusú terekből álló térrendszerek

differentiált térrendszerek

különböző **nagyságú** terekből álló térrendszerek

különböző **típusú** terekből álló térrendszerek

különböző **nagyságú és típusú** terekből álló térrendszerek

határozott térrendszerek

zárt térfalú, határozott terekből álló térrendszerek

Anette Gigon, Mike Guyer: Liner múzeum, Appenzell, Svájc, 1996-1998

a térrendszerek



Ludwig Mies van der Rohe: Téglaház terve 1923

a homogén térrendszerek

azonos nagyságú és típusú terekből álló térrendszerek

differenciált térrendszerek

különböző **nagyságú** terekből álló térrendszerek

különböző **típusú** terekből álló térrendszerek

különböző **nagyságú és típusú** terekből álló térrendszerek

határozott térrendszerek

zárt térfalú, határozott terekből álló térrendszerek

áramló térrendszerek

nyitott térfalú, határozatlan terekből álló térrendszerek

a térrendszerek



Peter Zumthor: A hannoveri világkiállítás svájci pavilonja, 2000

a homogén térrendszerek

azonos nagyságú és típusú terekből álló térrendszerek

differenciált térrendszerek

különböző **nagyságú** terekből álló térrendszerek

különböző **típusú** terekből álló térrendszerek

különböző **nagyságú és típusú** terekből álló térrendszerek

határozott térrendszerek

zárt térfalú, határozott terekből álló térrendszerek

áramló térrendszerek

nyitott térfalú, határozatlan terekből álló térrendszerek

a térrendszerek



a homogén térrendszerek

azonos nagyságú és típusú
terekből álló térrendszerek

differenciált térrendszerek

különböző **nagyságú**
terekből álló térrendszerek

különböző **típusú**
terekből álló térrendszerek

különböző **nagyságú és típusú**
terekből álló térrendszerek

határozott térrendszerek

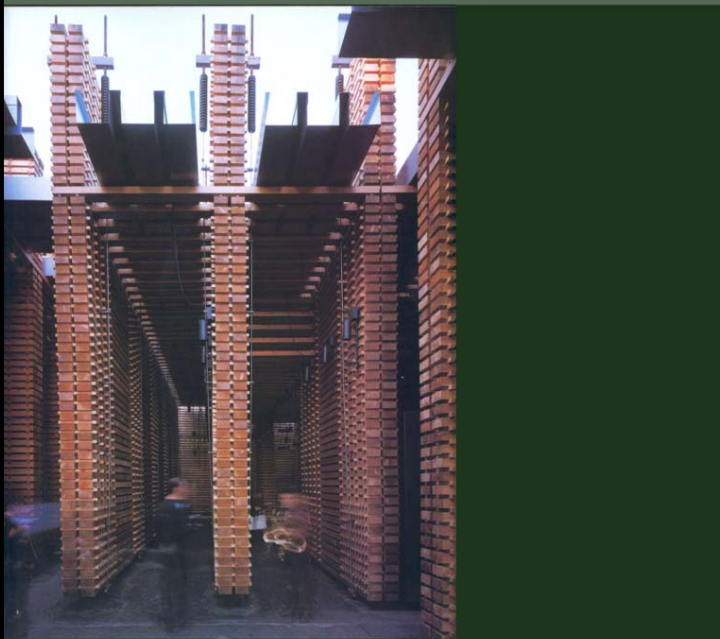
zárt térfalú, határozott
terekből álló térrendszerek

áramló térrendszerek

nyitott térfalú, határozatlan
terekből álló térrendszerek

Peter Zumthor: A hannoveri világkiállítás svájci pavilonja, 2000

a térrendszerek



a homogén térrendszerek

azonos nagyságú és típusú
terekből álló térrendszerek

differenciált térrendszerek

különböző **nagyságú**
terekből álló térrendszerek

különböző **típusú**
terekből álló térrendszerek

különböző **nagyságú és típusú**
terekből álló térrendszerek

határozott térrendszerek

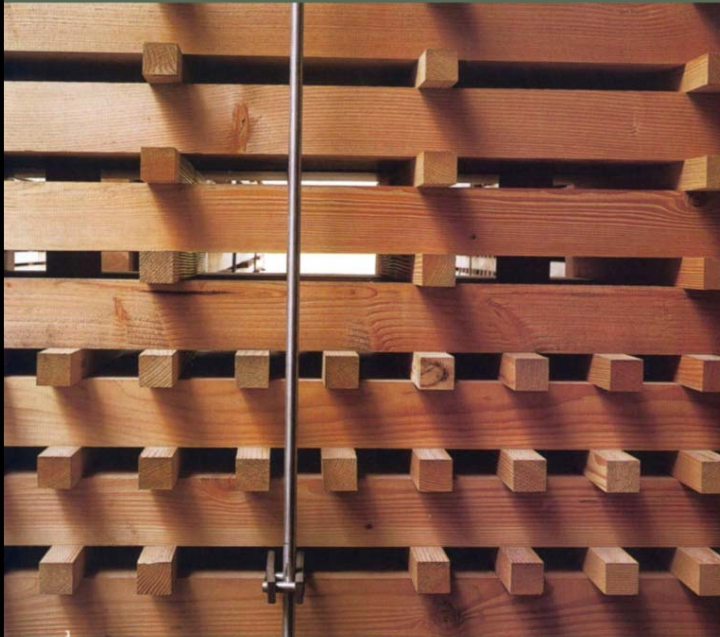
zárt térfalú, határozott
terekből álló térrendszerek

áramló térrendszerek

nyitott térfalú, határozatlan
terekből álló térrendszerek

Peter Zumthor: A hannoveri világkiállítás svájci pavilonja, 2000

a térrendszerek



a homogén térrendszerek

azonos nagyságú és típusú terekből álló térrendszerek

differenciált térrendszerek

különböző **nagyságú** terekből álló térrendszerek

különböző **típusú** terekből álló térrendszerek

különböző **nagyságú és típusú** terekből álló térrendszerek

határozott térrendszerek

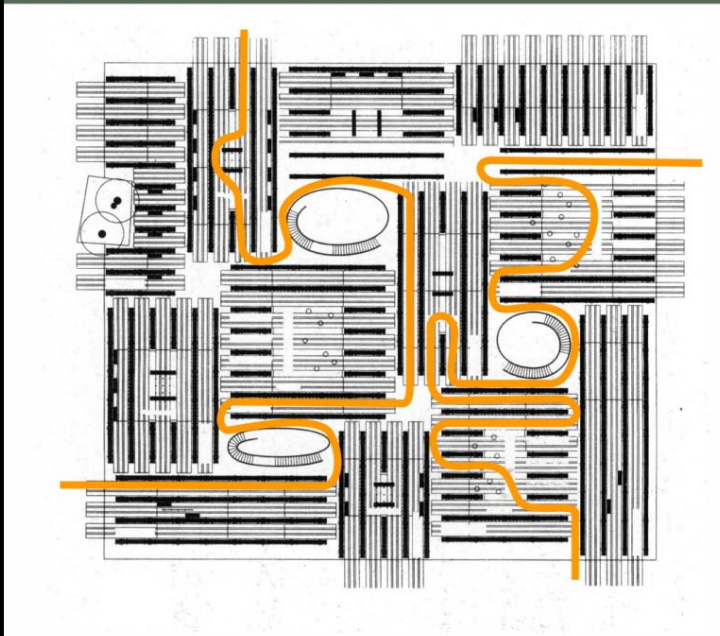
zárt térfalú, határozott terekből álló térrendszerek

áramló térrendszerek

nyitott térfalú, határozatlan terekből álló térrendszerek

Peter Zumthor: A hannoveri világkiállítás svájci pavilonja, 2000

a térrendszerek



a homogén térrendszerek

azonos nagyságú és típusú terekből álló térrendszerek

differenciált térrendszerek

különböző **nagyságú** terekből álló térrendszerek

különböző **típusú** terekből álló térrendszerek

különböző **nagyságú és típusú** terekből álló térrendszerek

határozott térrendszerek

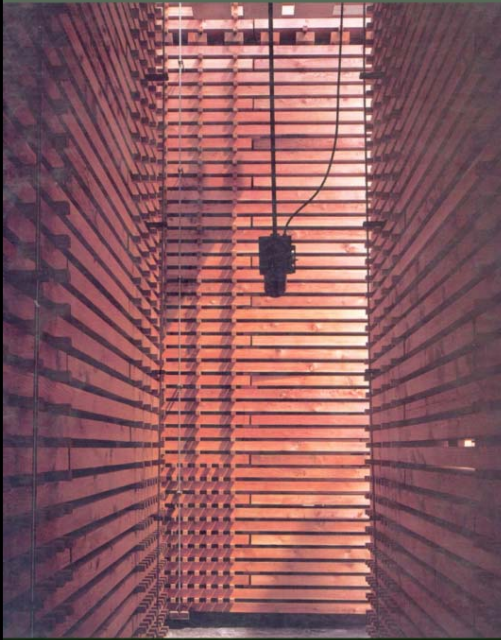
zárt térfalú, határozott terekből álló térrendszerek

áramló térrendszerek

nyitott térfalú, határozatlan terekből álló térrendszerek

Peter Zumthor: A hannoveri világkiállítás svájci pavilonja, 2000

a térrendszerek



Peter Zumthor: A hannoveri világkiállítás svájci pavilonja, 2000

a homogén térrendszerek

azonos nagyságú és típusú terekből álló térrendszerek

differenciált térrendszerek

különböző **nagyságú** terekből álló térrendszerek

különböző **típusú** terekből álló térrendszerek

különböző **nagyságú és típusú** terekből álló térrendszerek

határozott térrendszerek

zárt térfalú, határozott terekből álló térrendszerek

áramló térrendszerek

nyitott térfalú, határozatlan terekből álló térrendszerek

a térrendszerek



Peter Zumthor: A hannoveri világkiállítás svájci pavilonja, 2000

a homogén térrendszerek

azonos nagyságú és típusú terekből álló térrendszerek

differenciált térrendszerek

különböző **nagyságú** terekből álló térrendszerek

különböző **típusú** terekből álló térrendszerek

különböző **nagyságú és típusú** terekből álló térrendszerek

határozott térrendszerek

zárt térfalú, határozott terekből álló térrendszerek

áramló térrendszerek

nyitott térfalú, határozatlan terekből álló térrendszerek

a térrendszerek



Peter Zumthor: A hannoveri világkiállítás svájci pavilonja, 2000

a homogén térrendszerek

azonos nagyságú és típusú terekből álló térrendszerek

differenciált térrendszerek

különböző **nagyságú** terekből álló térrendszerek

különböző **típusú** terekből álló térrendszerek

különböző **nagyságú és típusú** terekből álló térrendszerek

határozott térrendszerek

zárt térfalú, határozott terekből álló térrendszerek

áramló térrendszerek

nyitott térfalú, határozatlan terekből álló térrendszerek

a térrendszerek



Peter Zumthor: A hannoveri világkiállítás svájci pavilonja, 2000

a homogén térrendszerek

azonos nagyságú és típusú terekből álló térrendszerek

differenciált térrendszerek

különböző **nagyságú** terekből álló térrendszerek

különböző **típusú** terekből álló térrendszerek

különböző **nagyságú és típusú** terekből álló térrendszerek

határozott térrendszerek

zárt térfalú, határozott terekből álló térrendszerek

áramló térrendszerek

nyitott térfalú, határozatlan terekből álló térrendszerek

a t é r r e n d s z e r e k



Peter Zumthor: A hannoveri világiállítás svájci pavilonja, 2000

a homogén t é r r e n d s z e r e k

azonos nagyságú és típusú terekből álló t é r r e n d s z e r e k

differenciált t é r r e n d s z e r e k

különböző **nagyságú** terekből álló t é r r e n d s z e r e k

különböző **típusú** terekből álló t é r r e n d s z e r e k

különböző **nagyságú és típusú** terekből álló t é r r e n d s z e r e k

határozott t é r r e n d s z e r e k

zárt t é r f a l ú , h a t á r o z o t t terekből álló t é r r e n d s z e r e k

áramló t é r r e n d s z e r e k

nyitott t é r f a l ú , h a t á r o z a t l a n terekből álló t é r r e n d s z e r e k

a t é r r e n d s z e r e k



Peter Zumthor: A hannoveri világiállítás svájci pavilonja, 2000

a homogén t é r r e n d s z e r e k

azonos nagyságú és típusú terekből álló t é r r e n d s z e r e k

differenciált t é r r e n d s z e r e k

különböző **nagyságú** terekből álló t é r r e n d s z e r e k

különböző **típusú** terekből álló t é r r e n d s z e r e k

különböző **nagyságú és típusú** terekből álló t é r r e n d s z e r e k

határozott t é r r e n d s z e r e k

zárt t é r f a l ú , h a t á r o z o t t terekből álló t é r r e n d s z e r e k

áramló t é r r e n d s z e r e k

nyitott t é r f a l ú , h a t á r o z a t l a n terekből álló t é r r e n d s z e r e k

a t érrendszerek



Ryue Nishizawa: Hétvégi ház Tokió környékén, 2000

a homogén t érrendszerek

azonos nagyságú és típusú terekből álló t érrendszerek

differentiált t érrendszerek

különböző **nagyságú** terekből álló t érrendszerek

különböző **típusú** terekből álló t érrendszerek

különböző **nagyságú és típusú** terekből álló t érrendszerek

határozott t érrendszerek

zárt térfalú, határozott terekből álló t érrendszerek

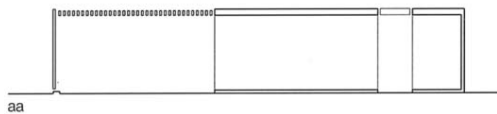
áramló t érrendszerek

nyitott térfalú, határozatlan terekből álló t érrendszerek

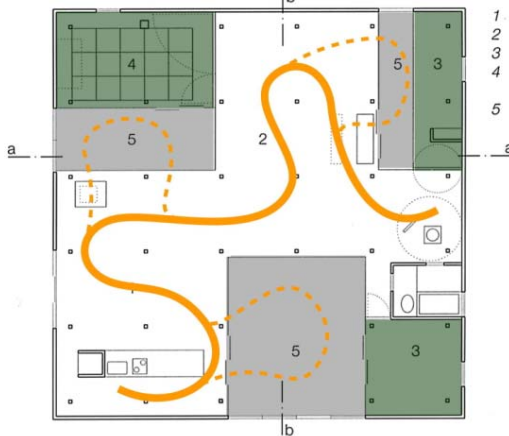
összetett t érrendszerek

határozott és áramló t érrendszerek együttesen

a t érrendszerek



aa



- 1 Living area
- 2 Salon
- 3 Private space
- 4 Traditional Japanese room
- 5 Courtyard

Ryue Nishizawa: Hétvégi ház Tokió környékén, 2000

a homogén t érrendszerek

azonos nagyságú és típusú terekből álló t érrendszerek

differentiált t érrendszerek

különböző **nagyságú** terekből álló t érrendszerek

különböző **típusú** terekből álló t érrendszerek

különböző **nagyságú és típusú** terekből álló t érrendszerek

határozott t érrendszerek

zárt térfalú, határozott terekből álló t érrendszerek

áramló t érrendszerek

nyitott térfalú, határozatlan terekből álló t érrendszerek

összetett t érrendszerek

határozott és áramló t érrendszerek együttesen

a térrendszerek



Ryue Nishizawa: Hétfégi ház Tokió környékén, 2000

a homogén térrendszerek

azonos nagyságú és típusú terekből álló térrendszerek

differenciált térrendszerek

különböző **nagyságú** terekből álló térrendszerek

különböző **típusú** terekből álló térrendszerek

különböző **nagyságú és típusú** terekből álló térrendszerek

határozott térrendszerek

zárt térfalú, határozott terekből álló térrendszerek

áramló térrendszerek

nyitott térfalú, határozatlan terekből álló térrendszerek

összetett térrendszerek

határozott és áramló térrendszerek együttesen

a térrendszerek



Ryue Nishizawa: Hétfégi ház Tokió környékén, 2000

a homogén térrendszerek

azonos nagyságú és típusú terekből álló térrendszerek

differenciált térrendszerek

különböző **nagyságú** terekből álló térrendszerek

különböző **típusú** terekből álló térrendszerek

különböző **nagyságú és típusú** terekből álló térrendszerek

határozott térrendszerek

zárt térfalú, határozott terekből álló térrendszerek

áramló térrendszerek

nyitott térfalú, határozatlan terekből álló térrendszerek

összetett térrendszerek

határozott és áramló térrendszerek együttesen

a t é r r e n d s z e r e k



Peter Zumthor: Termálfürdő, Vals, Svájc, 1990-1996

a homogén t é r r e n d s z e r e k

azonos nagyságú és típusú terekből álló t é r r e n d s z e r e k

differenciált t é r r e n d s z e r e k

különböző **nagyságú** terekből álló t é r r e n d s z e r e k

különböző **típusú** terekből álló t é r r e n d s z e r e k

különböző **nagyságú és típusú** terekből álló t é r r e n d s z e r e k

határozott t é r r e n d s z e r e k

zárt térfalú, határozott terekből álló t é r r e n d s z e r e k

áramló t é r r e n d s z e r e k

nyitott térfalú, határozatlan terekből álló t é r r e n d s z e r e k

összetett t é r r e n d s z e r e k

határozott és áramló t é r r e n d s z e r e k együttesen

a t é r r e n d s z e r e k



Peter Zumthor: Termálfürdő, Vals, Svájc, 1990-1996

a homogén t é r r e n d s z e r e k

azonos nagyságú és típusú terekből álló t é r r e n d s z e r e k

differenciált t é r r e n d s z e r e k

különböző **nagyságú** terekből álló t é r r e n d s z e r e k

különböző **típusú** terekből álló t é r r e n d s z e r e k

különböző **nagyságú és típusú** terekből álló t é r r e n d s z e r e k

határozott t é r r e n d s z e r e k

zárt térfalú, határozott terekből álló t é r r e n d s z e r e k

áramló t é r r e n d s z e r e k

nyitott térfalú, határozatlan terekből álló t é r r e n d s z e r e k

összetett t é r r e n d s z e r e k

határozott és áramló t é r r e n d s z e r e k együttesen

a t érrendszerek



Peter Zumthor: Termálfürdő, Vals, Svájc, 1990-1996

a homogén t érrendszerek

azonos nagyságú és típusú terekből álló t érrendszerek

differentiált t érrendszerek

különböző **nagyságú** terekből álló t érrendszerek

különböző **típusú** terekből álló t érrendszerek

különböző **nagyságú és típusú** terekből álló t érrendszerek

határozott t érrendszerek

zárt térfalú, határozott terekből álló t érrendszerek

áramló t érrendszerek

nyitott térfalú, határozatlan terekből álló t érrendszerek

összetett t érrendszerek

határozott és áramló t érrendszerek együttesen

a t érrendszerek



Peter Zumthor: Termálfürdő, Vals, Svájc, 1990-1996

a homogén t érrendszerek

azonos nagyságú és típusú terekből álló t érrendszerek

differentiált t érrendszerek

különböző **nagyságú** terekből álló t érrendszerek

különböző **típusú** terekből álló t érrendszerek

különböző **nagyságú és típusú** terekből álló t érrendszerek

határozott t érrendszerek

zárt térfalú, határozott terekből álló t érrendszerek

áramló t érrendszerek

nyitott térfalú, határozatlan terekből álló t érrendszerek

összetett t érrendszerek

határozott és áramló t érrendszerek együttesen

a t é r r e n d s z e r e k



Peter Zumthor: Termálfürdő, Vals, Svájc, 1990-1996

a homogén térrendszerek

azonos nagyságú és típusú terekből álló térrendszerek

differenciált térrendszerek

különböző **nagyságú** terekből álló térrendszerek

különböző **típusú** terekből álló térrendszerek

különböző **nagyságú és típusú** terekből álló térrendszerek

határozott térrendszerek

zárt térfalú, határozott terekből álló térrendszerek

áramló térrendszerek

nyitott térfalú, határozatlan terekből álló térrendszerek

összetett térrendszerek

határozott és áramló térrendszerek együttesen

a t é r r e n d s z e r e k



Peter Zumthor: Termálfürdő, Vals, Svájc, 1990-1996

a homogén térrendszerek

azonos nagyságú és típusú terekből álló térrendszerek

differenciált térrendszerek

különböző **nagyságú** terekből álló térrendszerek

különböző **típusú** terekből álló térrendszerek

különböző **nagyságú és típusú** terekből álló térrendszerek

határozott térrendszerek

zárt térfalú, határozott terekből álló térrendszerek

áramló térrendszerek

nyitott térfalú, határozatlan terekből álló térrendszerek

összetett térrendszerek

határozott és áramló térrendszerek együttesen

a t érrendszerek



a homogén t érrendszerek

azonos nagyságú és típusú terekből álló t érrendszerek

differenciált t érrendszerek

különböző **nagyságú**

terekből álló t érrendszerek

különböző **típusú**

terekből álló t érrendszerek

különböző **nagyságú és típusú**

terekből álló t érrendszerek

határozott t érrendszerek

zárt térfalú, határozott terekből álló t érrendszerek

áramló t érrendszerek

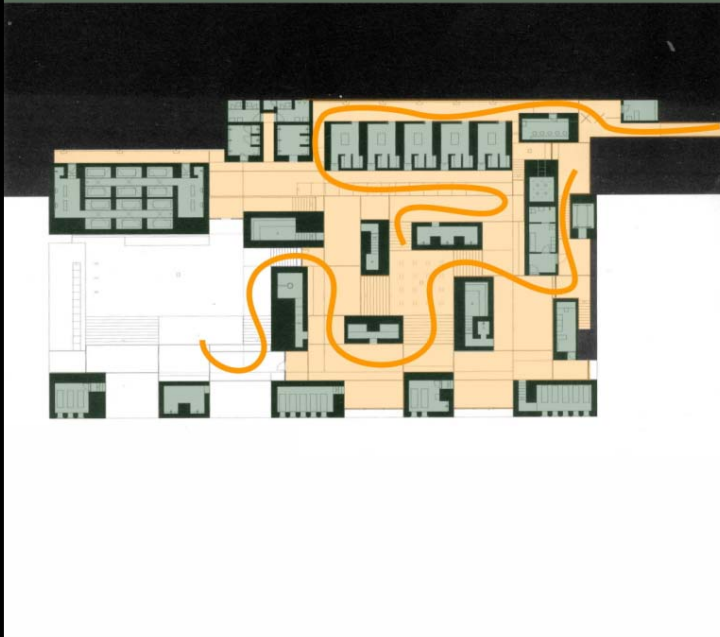
nyitott térfalú, határozatlan terekből álló t érrendszerek

összetett t érrendszerek

határozott és áramló t érrendszerek együttesen

Peter Zumthor: Termalfürdő, Vals, Svájc, 1990-1996

a t érrendszerek



a homogén t érrendszerek

azonos nagyságú és típusú terekből álló t érrendszerek

differenciált t érrendszerek

különböző **nagyságú**

terekből álló t érrendszerek

különböző **típusú**

terekből álló t érrendszerek

különböző **nagyságú és típusú**

terekből álló t érrendszerek

határozott t érrendszerek

zárt térfalú, határozott terekből álló t érrendszerek

áramló t érrendszerek

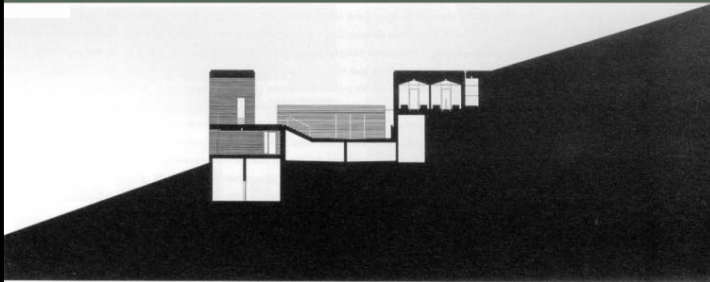
nyitott térfalú, határozatlan terekből álló t érrendszerek

összetett t érrendszerek

határozott és áramló t érrendszerek együttesen

Peter Zumthor: Termalfürdő, Vals, Svájc, 1990-1996

a t érrendszerek



a homogén t érrendszerek

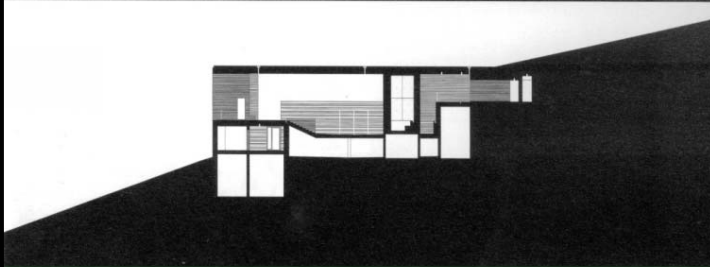
azonos nagyságú és típusú terekből álló t érrendszerek

differenciált t érrendszerek

különböző **nagyságú** terekből álló t érrendszerek

különböző **típusú** terekből álló t érrendszerek

különböző **nagyságú és típusú** terekből álló t érrendszerek



határozott t érrendszerek

zárt térfalú, határozott terekből álló t érrendszerek

áramló t érrendszerek

nyitott térfalú, határozatlan terekből álló t érrendszerek

összetett t érrendszerek

határozott és áramló t érrendszerek együttesen

Peter Zumthor: Termálfürdő, Vals, Svájc, 1990-1996

a t érrendszerek



a homogén t érrendszerek

azonos nagyságú és típusú terekből álló t érrendszerek

differenciált t érrendszerek

különböző **nagyságú** terekből álló t érrendszerek

különböző **típusú** terekből álló t érrendszerek

különböző **nagyságú és típusú** terekből álló t érrendszerek

határozott t érrendszerek

zárt térfalú, határozott terekből álló t érrendszerek

áramló t érrendszerek

nyitott térfalú, határozatlan terekből álló t érrendszerek

összetett t érrendszerek

határozott és áramló t érrendszerek együttesen

Peter Zumthor: Termálfürdő, Vals, Svájc, 1990-1996

a térrendszerek



a homogén térrendszerek

azonos nagyságú és típusú terekből álló térrendszerek

differenciált térrendszerek

különböző **nagyságú** terekből álló térrendszerek

különböző **típusú** terekből álló térrendszerek

különböző **nagyságú és típusú** terekből álló térrendszerek

határozott térrendszerek

zárt térfalú, határozott terekből álló térrendszerek

áramló térrendszerek

nyitott térfalú, határozatlan terekből álló térrendszerek

összetett térrendszerek

határozott és áramló térrendszerek együttesen

Peter Zumthor: Termálfürdő, Vals, Svájc, 1990-1996

a térrendszerek



a homogén térrendszerek

azonos nagyságú és típusú terekből álló térrendszerek

differenciált térrendszerek

különböző **nagyságú** terekből álló térrendszerek

különböző **típusú** terekből álló térrendszerek

különböző **nagyságú és típusú** terekből álló térrendszerek

határozott térrendszerek

zárt térfalú, határozott terekből álló térrendszerek

áramló térrendszerek

nyitott térfalú, határozatlan terekből álló térrendszerek

összetett térrendszerek

határozott és áramló térrendszerek együttesen

Peter Zumthor: Termálfürdő, Vals, Svájc, 1990-1996

a térrendszerek



a homogén térrendszerek

azonos nagyságú és típusú terekből álló térrendszerek

differenciált térrendszerek

különböző **nagyságú**

terekből álló térrendszerek

különböző **típusú**

terekből álló térrendszerek

különböző **nagyságú és típusú**

terekből álló térrendszerek

határozott térrendszerek

zárt térfalú, határozott terekből álló térrendszerek

áramló térrendszerek

nyitott térfalú, határozatlan terekből álló térrendszerek

összetett térrendszerek

határozott és áramló térrendszerek együttesen

Peter Zumthor: Termálfürdő, Vals, Svájc, 1990-1996

a térrendszerek



a homogén térrendszerek

azonos nagyságú és típusú terekből álló térrendszerek

differenciált térrendszerek

különböző **nagyságú**

terekből álló térrendszerek

különböző **típusú**

terekből álló térrendszerek

különböző **nagyságú és típusú**

terekből álló térrendszerek

határozott térrendszerek

zárt térfalú, határozott terekből álló térrendszerek

áramló térrendszerek

nyitott térfalú, határozatlan terekből álló térrendszerek

összetett térrendszerek

határozott és áramló térrendszerek együttesen

Peter Zumthor: Termálfürdő, Vals, Svájc, 1990-1996

a térrendszerek



Peter Zumthor: Termálfürdő, Vals, Svájc, 1990-1996

a homogén térrendszerek

azonos nagyságú és típusú terekből álló térrendszerek

differenciált térrendszerek

különböző **nagyságú** terekből álló térrendszerek

különböző **típusú** terekből álló térrendszerek

különböző **nagyságú és típusú** terekből álló térrendszerek

határozott térrendszerek

zárt térfalú, határozott terekből álló térrendszerek

áramló térrendszerek

nyitott térfalú, határozatlan terekből álló térrendszerek

összetett térrendszerek

határozott és áramló térrendszerek együttesen

a térrendszerek



Peter Zumthor: Termálfürdő, Vals, Svájc, 1990-1996

a homogén térrendszerek

azonos nagyságú és típusú terekből álló térrendszerek

differenciált térrendszerek

különböző **nagyságú** terekből álló térrendszerek

különböző **típusú** terekből álló térrendszerek

különböző **nagyságú és típusú** terekből álló térrendszerek

határozott térrendszerek

zárt térfalú, határozott terekből álló térrendszerek

áramló térrendszerek

nyitott térfalú, határozatlan terekből álló térrendszerek

összetett térrendszerek

határozott és áramló térrendszerek együttesen

a t é r r e n d s z e r e k



Peter Zumthor: Termálfürdő, Vals, Svájc, 1990-1996

a homogén térrendszerek

azonos nagyságú és típusú terekből álló térrendszerek

differenciált térrendszerek

különböző **nagyságú** terekből álló térrendszerek

különböző **típusú** terekből álló térrendszerek

különböző **nagyságú és típusú** terekből álló térrendszerek

határozott térrendszerek

zárt térfalú, határozott terekből álló térrendszerek

áramló térrendszerek

nyitott térfalú, határozatlan terekből álló térrendszerek

összetett térrendszerek

határozott és áramló térrendszerek együttesen

a t é r r e n d s z e r e k



Peter Zumthor: Termálfürdő, Vals, Svájc, 1990-1996

a homogén térrendszerek

azonos nagyságú és típusú terekből álló térrendszerek

differenciált térrendszerek

különböző **nagyságú** terekből álló térrendszerek

különböző **típusú** terekből álló térrendszerek

különböző **nagyságú és típusú** terekből álló térrendszerek

határozott térrendszerek

zárt térfalú, határozott terekből álló térrendszerek

áramló térrendszerek

nyitott térfalú, határozatlan terekből álló térrendszerek

összetett térrendszerek

határozott és áramló térrendszerek együttesen

a t é r r e n d s z e r e k



a homogén térrendszerek

azonos nagyságú és típusú terekből álló térrendszerek

differenciált térrendszerek

különböző **nagyságú** terekből álló térrendszerek

különböző **típusú** terekből álló térrendszerek

különböző **nagyságú és típusú** terekből álló térrendszerek

határozott térrendszerek

zárt térfalú, határozott terekből álló térrendszerek

áramló térrendszerek

nyitott térfalú, határozatlan terekből álló térrendszerek

összetett térrendszerek

határozott és áramló térrendszerek együttesen

Peter Zumthor: Termálfürdő, Vals, Svájc, 1990-1996

a t é r r e n d s z e r e k



a homogén térrendszerek

azonos nagyságú és típusú terekből álló térrendszerek

differenciált térrendszerek

különböző **nagyságú** terekből álló térrendszerek

különböző **típusú** terekből álló térrendszerek

különböző **nagyságú és típusú** terekből álló térrendszerek

határozott térrendszerek

zárt térfalú, határozott terekből álló térrendszerek

áramló térrendszerek

nyitott térfalú, határozatlan terekből álló térrendszerek

összetett térrendszerek

határozott és áramló térrendszerek együttesen

Peter Zumthor: Termálfürdő, Vals, Svájc, 1990-1996