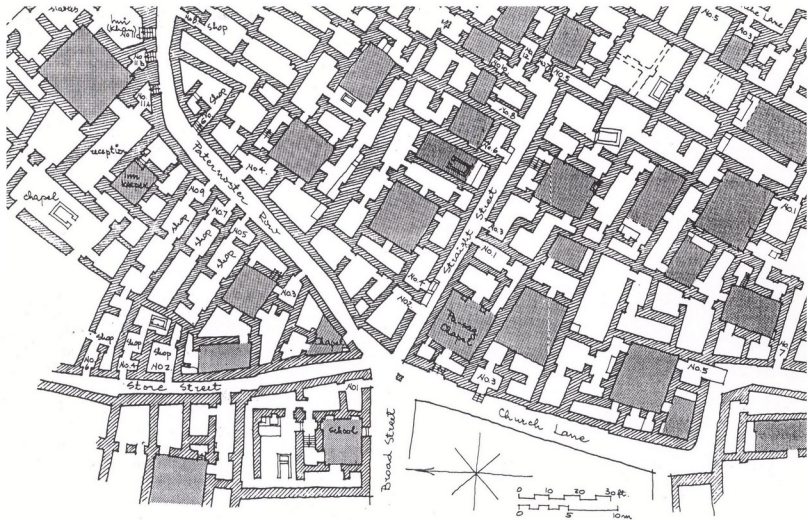
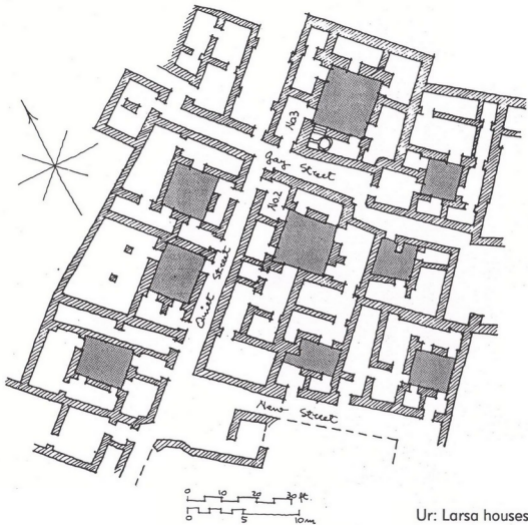


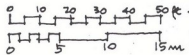
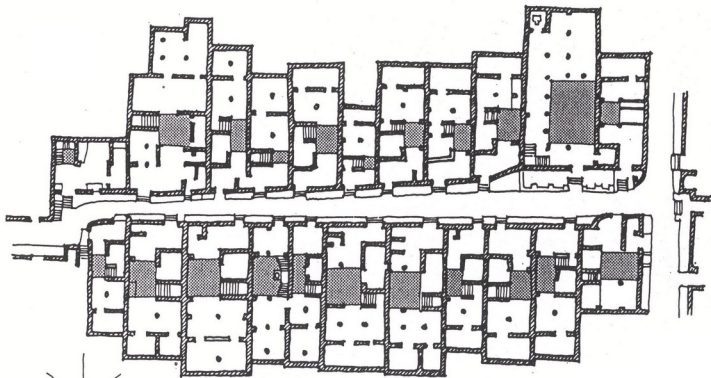
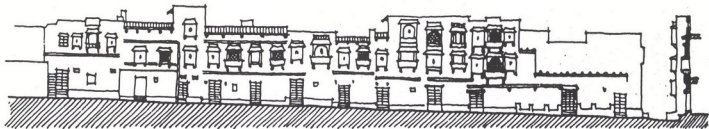
Mohenjo-Daro: Lakóövezet



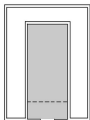
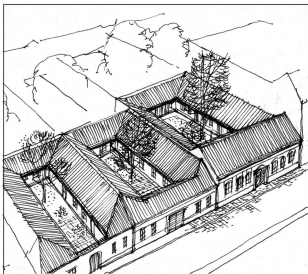
Ur: Eastern residential quarter



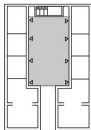
Ur: Larsa houses



Jaisalmer: Typical residential street



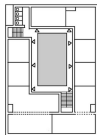
Földszintes ház, két vagy három oldalon zárt udvar



Földszintes bérház, négy oldalon zárt udvar



Megfelelő légtérarány



Zártudvaros, körfolyosós, emeletes bérház

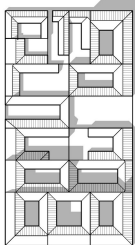


Elfogadható légtérarány

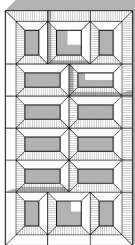


Igen rossz légtérarány!

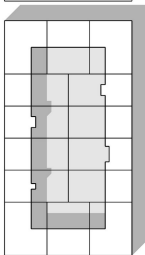
EGYEDI TELEK



a / átmeneti állapot



b / zárt udvaros



c / szegélybeépítés

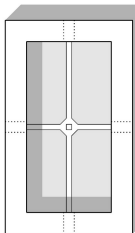


Telkenkénti szűk udvarokat körülrzárral rossz beépítés (A).

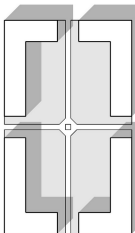


Szegélybeépítés (B).

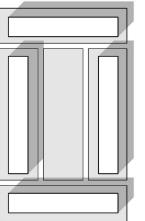
TÖMBTELEK



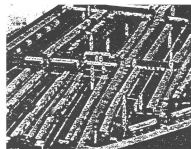
d / keretbeépítés



e / megszakított keretes

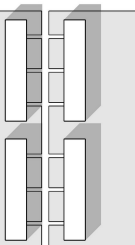


f / felnyitott keretes

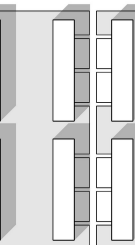


Kétoldalú sávospépítés (C).

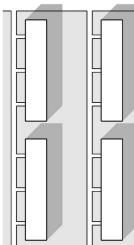
LAKÓTELEP



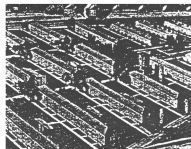
g / sávospépítés



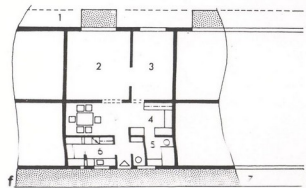
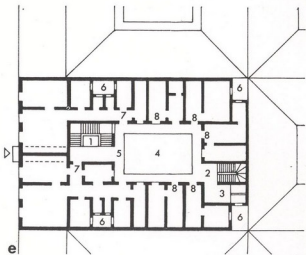
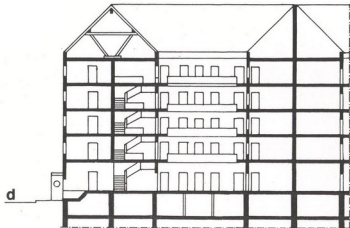
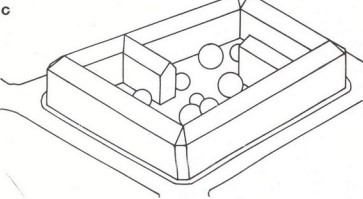
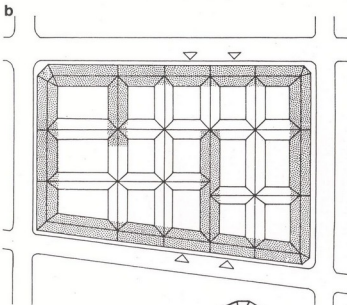
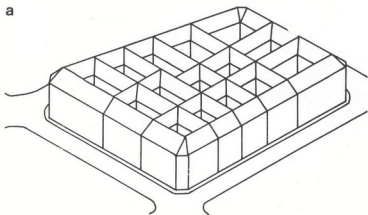
g 1 / kétsávospépítés

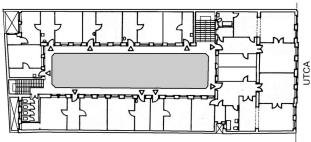


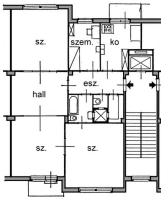
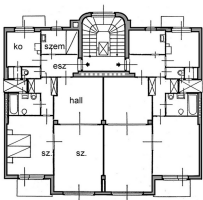
g 2 / egysávospépítés

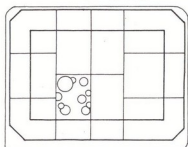
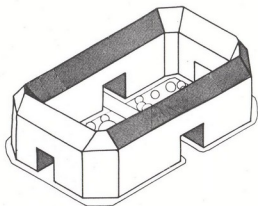
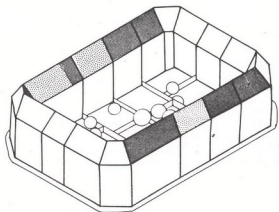


Egyoldalú sávospépítés (D).

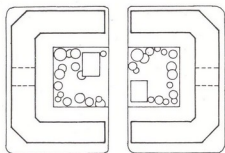




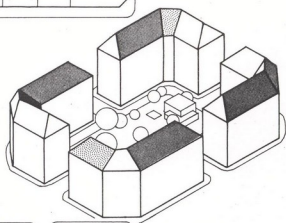




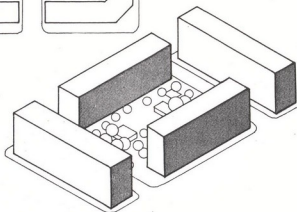
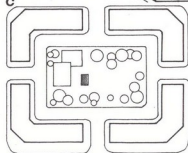
a



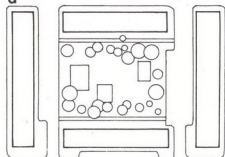
b

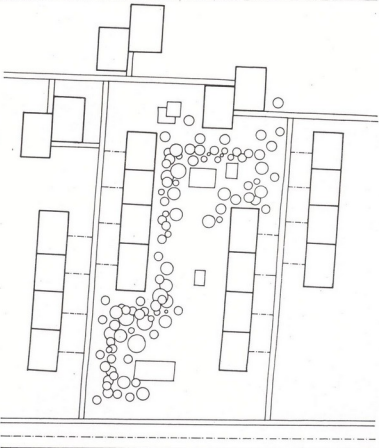
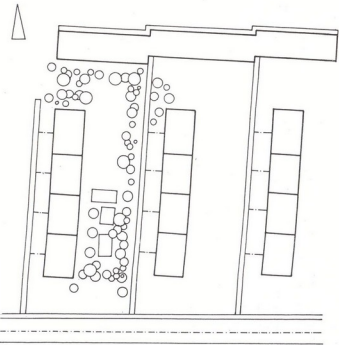
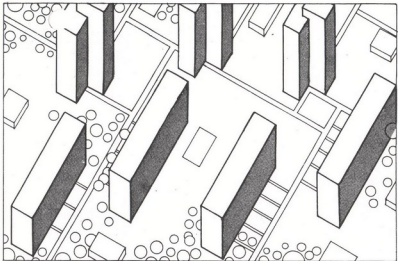
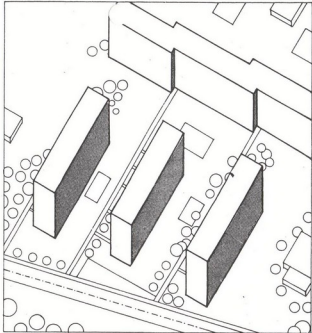


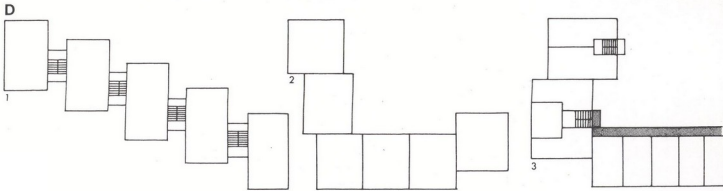
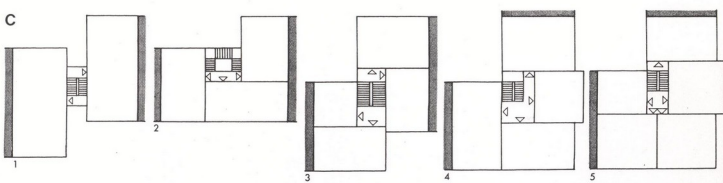
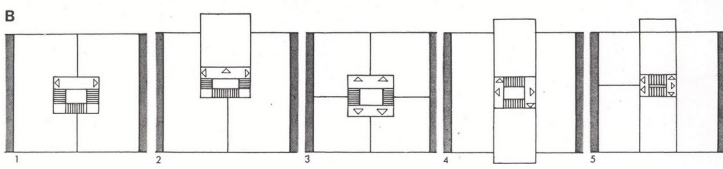
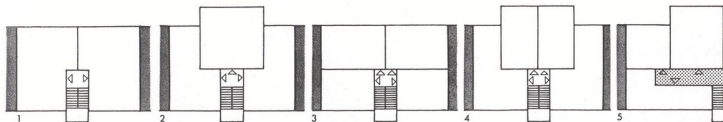
c

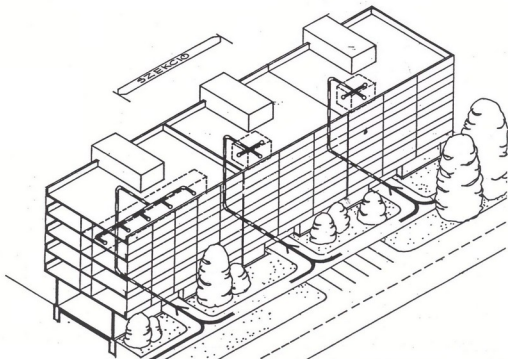


d



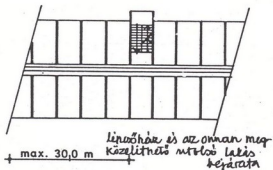






FOLYOSÓS RENDSZER

FOGATOLT RENDSZER



kevés vertikális mag; lakásba megközelítése az épületen belüli vízszintes közlekedésről (folyosóról)



épületen belül lényegében csak függőleges közlekedés; több vertikális közlekedés mag.
(szekció: egy lépcsőháztól megközelíthető lakásból álló épület rész)

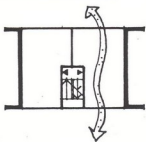
FOGATOLT RENDSZEREK

épületen belül lényegében csak függőleges közlekedés, a lakások közvetlenül a lépcsőháztól közelíthetők meg.

Fogatszám: a lépcsőház egy szintjéről megközelíthető lakások száma.

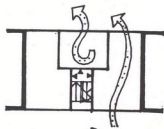
Legelterjedtebb a két-, három- és négyfogatú elrendezés.

KÉTFOGATÚ:

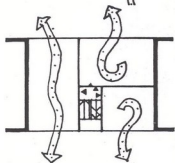


- átmenő átselezhető lakások
- jól tájékozható épület
- nagy lakások alakíthatók ki
- egyforma vagy közel egyforma lakások
- egy lakásra nagy közös közlekedőhányad jut (pld. felvonó kihasználtsága nem jó.)

HÁROMFOGATÚ

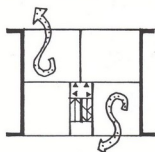


- nem mindegyik lakás átmenő
- korlátozottan tájékozható épület
- egy szekción belül kis és nagy lakásokat is lehet tervezni
- egy lakásra jutó közös közlekedőhányad csökken.



- egy lakásra jutó közös közlekedőhányad csökken.

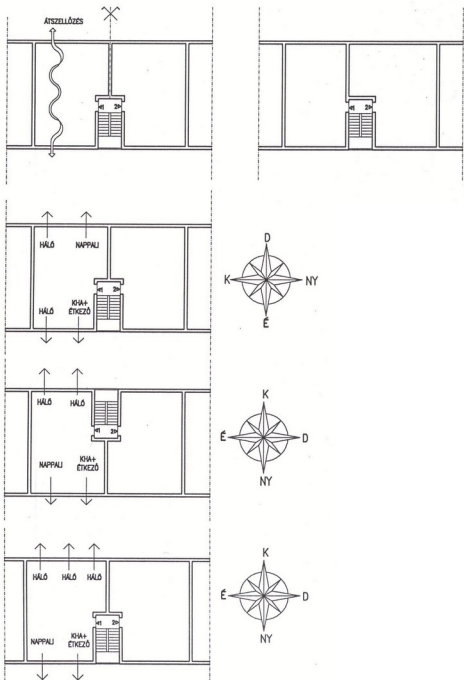
NÉGYFOGATÚ:



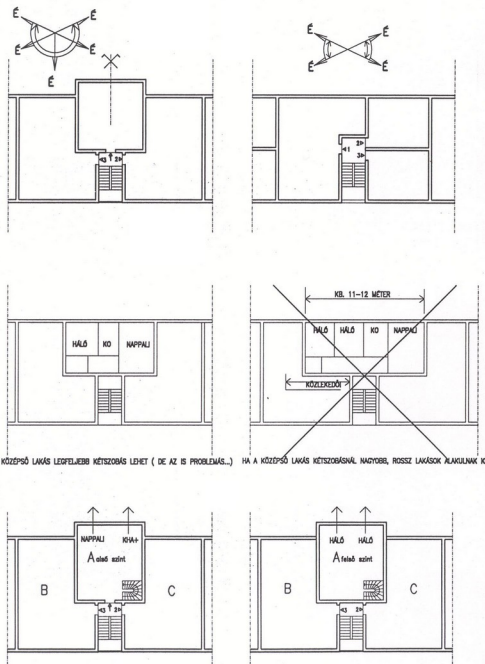
- általában nincs átmenő lakás
- csak É-D-i hosszengellyel tekinthető épület
- csak kis lakásokat lehet tervezni
- egy lakásra jutó közös közlekedőhányad kicsi (pld. felvonó kihasználtsága javul).

Öt és többfogatú közbelső szekciók alaprajzi tervezése már nem tisztán fogatolt, hanem folyosóval kombinált.

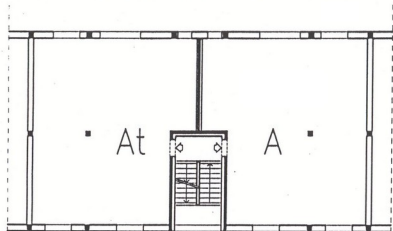
KÉTFOGATÚ ELRENDEZÉSEK



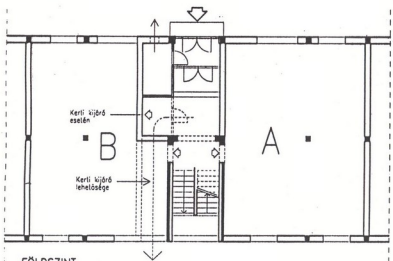
HÁROM FOGATÚ ELRENDEZÉSEK



PÉLDÁK FÖLDSZINT KIALAKÍTÁSÁRA KÉTFOGATÚ SÁVHÁZAKNÁL

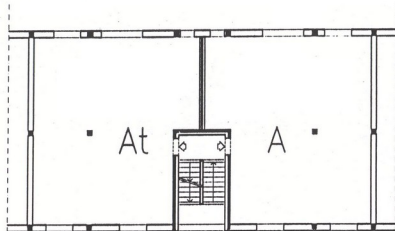


EMELET

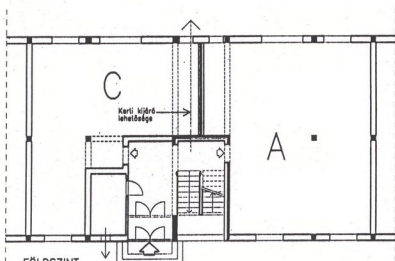


FÖLDSZINT

BEJÁRAT A LÉPCSŐHÁZZAL ÁTELLENES HOMLOKZATON



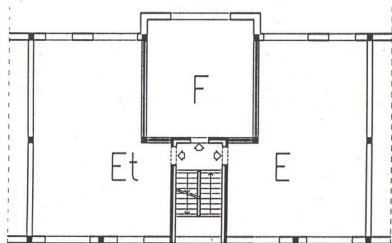
EMELET



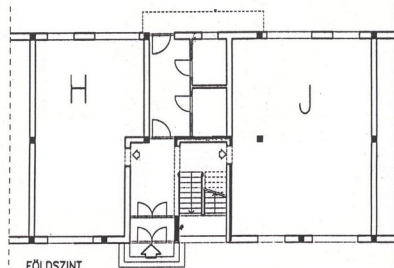
FÖLDSZINT

BEJÁRAT A LÉPCSŐHÁZ FELŐLI HOMLOKZATON

PÉLDÁK FÖLDSZINT KIALAKÍTÁSÁRA HÁROM FOGATÚ SÁVHÁZAKNÁL

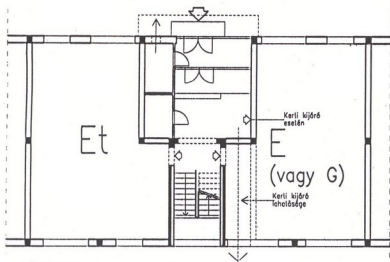


EMELET



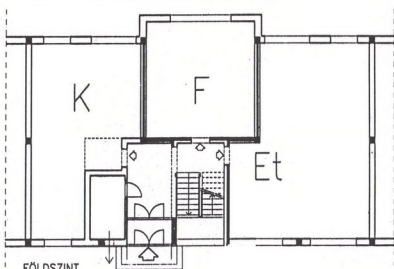
FÖLDSZINT

BEJÁRAT A LÉPCSŐHÁZ FELÜLI HOMLOKZATON



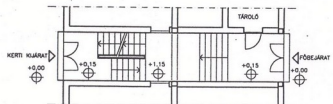
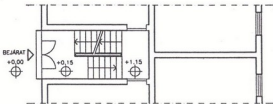
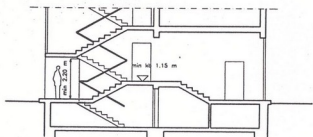
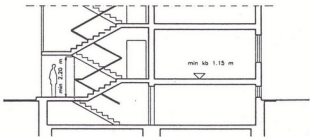
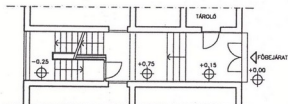
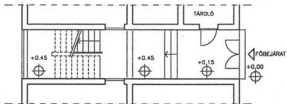
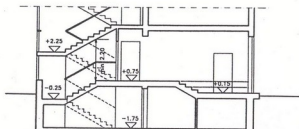
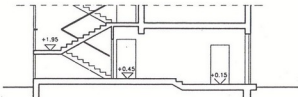
FÖLDSZINT

BEJÁRAT A LÉPCSŐHÁZZAL ÁTELLENES HOMLOKZATON



FÖLDSZINT

BEJÁRAT A LÉPCSŐHÁZ FELÜLI HOMLOKZATON



KEDVEZŐTLEN!

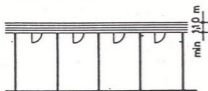
FOLYOSÓS RENDSZEREK

Lakások megközelítése az épületen belüli vízszintes közlekedőről (folyosóról), nyilvánlag kereső vertikális közlekedő - mag (lépcsőház, felvonó.)

Megkülönböztetések:

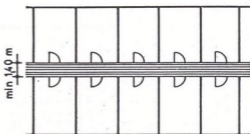
a folyosó alaprajzi helyzete szerint

OLDALFOLYOSÓS ill.
SZÉLSŐ FOLYOSÓS



min. méretek csak befelé nyíló ajtóknál!

KÖZEFOLYOSÓS ill.
BELSŐ FOLYOSÓS



- legalább 30,0 m.-tűzf. természetes bevillagítás kell!
- zárt folyosóra helyiséget szellőztetni nem szabad!

a folyosó metszeten elfoglalt helye szerint

folyosó minden szinten
(- egyszintes lakások)

folyosó nem minden szinten
(- többszintes lakások)



kerentmetszetben
átmenő
födém

teljes szintkülönbséget
tartalmazó lakások

MAISONETTE -
rendszerek

kerentmetszetben
nem átmenő
födém

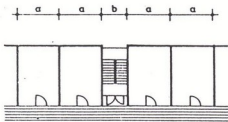
fél szintkülönbséget
tartalmazó lakások

SEMI-DUPLEX -
rendszerek

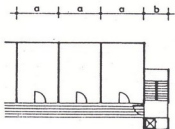
FOLYOSÓ ELRENDEZÉSŰ TÖBBLAKÁSOS HÁZAK

Kerés (és ezért jobban kihasznált) függleges közös közlekedési mag (lépcsőház + felvonó(k)).

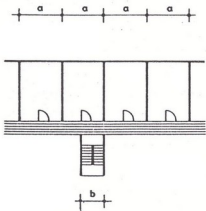
Ehelyezési lehetőségek az alaprajzban:



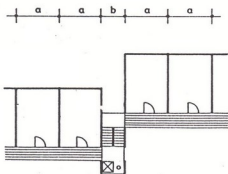
- közbelső szerkezeti egységben (megszokítja a szerkezeti méretek folyamatosságát)



- épületvégen (az eltérő szerkezeti méret jó helyen fejeződik)
az épületvég-kialakítás kérdését a lépcsőtömb - mint formai motívum - segít megoldani



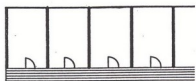
- az oldalfolyosó ellenkező oldalán (az eltérő rendezettség és eltérő szerkezeti méretű blokk nem zavarja a lakásokat)



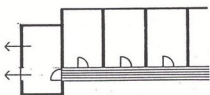
- az épületkialakítás lehetőségeit kihasználó egyéb elhelyezések (pl.: felsínt eltolás esetén)

Épületrög - kialakítási sémák:

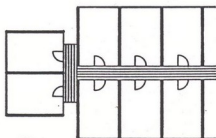
nem helyes,



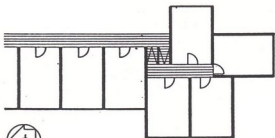
- ha az épületvégen lévő lakás alaprajzi kialakítása egyezik egy közbenes egységgel
- ha a közös közlekedő oldalra nyíló lakóhelyiség (szoba) nyílik (belátás)



Használjuk ki az épületvégen a-dóó homlokzati többlet lehetőséget
(jó tájolás esetén több lakóhelyiséget, nagyobb lakást lehet tervezni.)



- jó tájolású épületvég esetén a szerkezeti rúdmar is átfordulhat



gazdagabb kialakítási lehetőség jó tájolású épületvég esetén

ÁTMENŐ FODÉM

SZÉLSŐ FOLYOSÓ

BELSO FOLYOSÓ

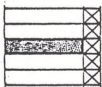
FOLYOSÓK

EGYMÁS FŐLÖTT

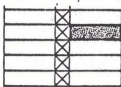
NEM EGYMÁS FŐLÖTT

EGYMÁS FŐLÖTT

SZINTENKÉNT



- CSAK KISLAKÁSOK
- SZÉLSŐ FOLYOSÓS HOMLOKJÁT ROSSZ TÁJOLÁSÚ LEHET (K-0-1 HOSSZTENGELY)



- CSAK KISLAKÁSOK (CSAK É-0-1 HOSSZTENGELY)

FÉLSZINTEL ELTOLT FODÉM

SZÉLSŐ FOLYOSÓ

BELSO FOLYOSÓ

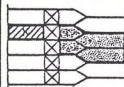
FOLYOSÓK

EGYMÁS FŐLÖTT

EGYMÁS FŐLÖTT

NEM EGYMÁS FŐLÖTT

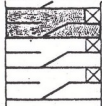
SZINTENKÉNT



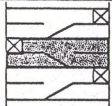
- KISLAKÁSOK MELLETT NAGY LAKÁSOK IS (CSAK É-0-1 HOSSZTENGELY)

MAISONETTE

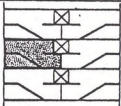
2 SZINTENKÉNT



- ÁTSEBÉLTETETT, KÉT-SZINTES NAGYLAKÁSOK
- JÓL TÁJOLHATÓ ÉPÜLET



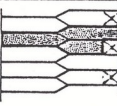
- ÁTSEBÉLTETETT NAGYLAKÁSOK
- LEHETŐLEG É-0-1 HOSSZTENGELY



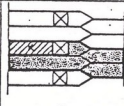
- KÉTSZINTES, NEM ÁTSEBÉLTETETT LAKÁSOK
- CSAK É-0-1 HOSSZTENGELY

SEMI-DUPLEX

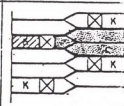
2 SZINTENKÉNT



- ÁTMENŐ NAGYLAKÁSOK
- JÓL TÁJOLHATÓ ÉPÜLET

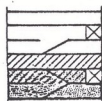


- ÁTMENŐ NAGYLAKÁSOK MELLETT KISLAKÁSOK IS (LEHETŐLEG É-0-1 HOSSZTENGELY)

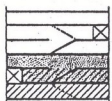


- NAGYLAKÁSOK ÉS KISLAKÁSOK VEGYESEN
- CSAK É-0-1 HOSSZTENGELY

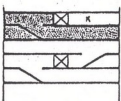
3 SZINTENKÉNT



- A FOLYOSÓ SZINTJE AZ EGYIK LAKÁS ALSÓ, A MÁSIK FELSŐ SZINTJE.
- JÓL TÁJOLHATÓ ÉPÜLET, NAGYLAKÁSOKKAL

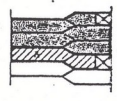


- U.A.
- NAGYLAKÁSOK
- LEHETŐLEG É-0-1 HOSSZTENGELY

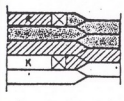


- ÁTMENŐ NAGYLAKÁSOK
- KIALAKULHATNAK KISLAKÁSOK IS
- É-0-1 HOSSZTENGELY

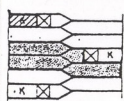
3 SZINTENKÉNT



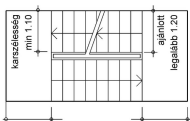
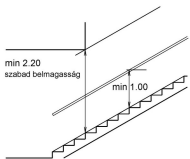
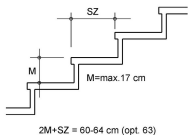
- IGEN NAGY LAKÁSOK, ESETLEG KISLAKÁSOKKAL VEGYESEN
- JÓL TÁJOLHATÓ



- ÁTMENŐ NAGYLAKÁSOK, KEVÉS KISLAKÁS
- LEHETŐLEG É-0-1 HOSSZTENGELY

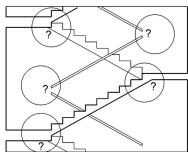


- KEVÉS KISLAKÁS, ÁTMENŐ NAGYLAKÁSOK
- LEHETŐLEG É-0-1 HOSSZTENGELY



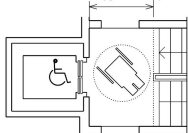
min pihenőszélesség = karszélesség

ajánlott:
közbenso pihenónél: karszélesség + 10 cm
érkező pihenónél: karszélesség + 20 cm

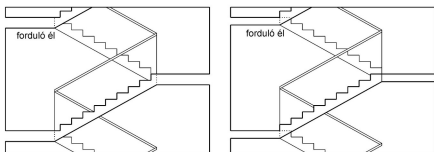


Figyelem! A minimális méretek mechanikus alkalmazása gyakran okoz kellemetlen, csúnya részleteket.

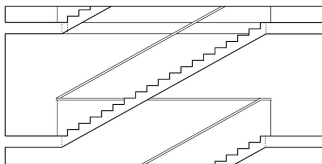
Felvonó előtt min. 1.50 (ajánlott: 1.70)



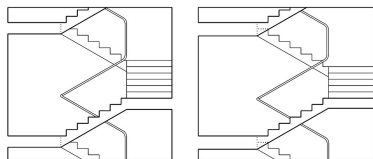
MÉRETEZÉSI SZABÁLYOK



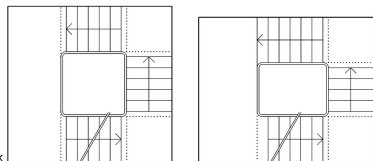
KÉTKARÚ LÉPCSŐK



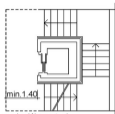
EGYKARÚ LÉPCSŐ



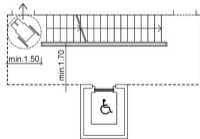
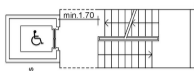
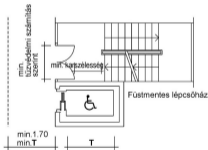
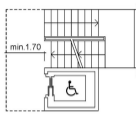
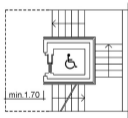
HÁROMKARÚ LÉPCSŐK

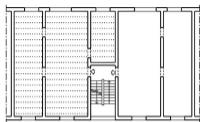


PÉLDÁK KÜLÖNBŐZŐ LÉPCSŐFAJTÁKRA M=1:100

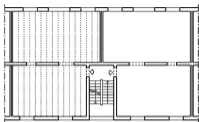


Nem akadálymentes!

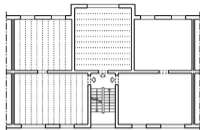




harántfalas

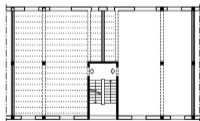


hosszfalás

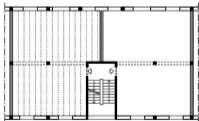


haránt- és hosszfalás

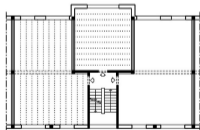
a./ Teherhordó falas szerkezeti rendszer



harántvázás



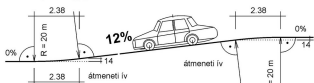
hosszvázás



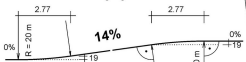
haránt- és hosszvázás

b./ Pillérvázás szerkezeti rendszer

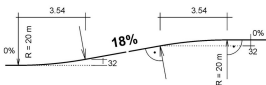
Szabványos, nagy garázsoknál max.



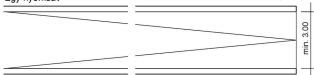
Kisebb autószámmal megengedhető



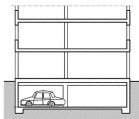
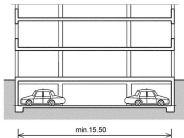
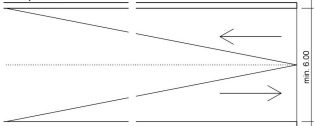
Kisebb autószámmal kivételesen megengedhető



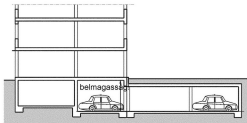
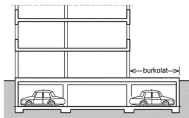
Egy nyomsáv

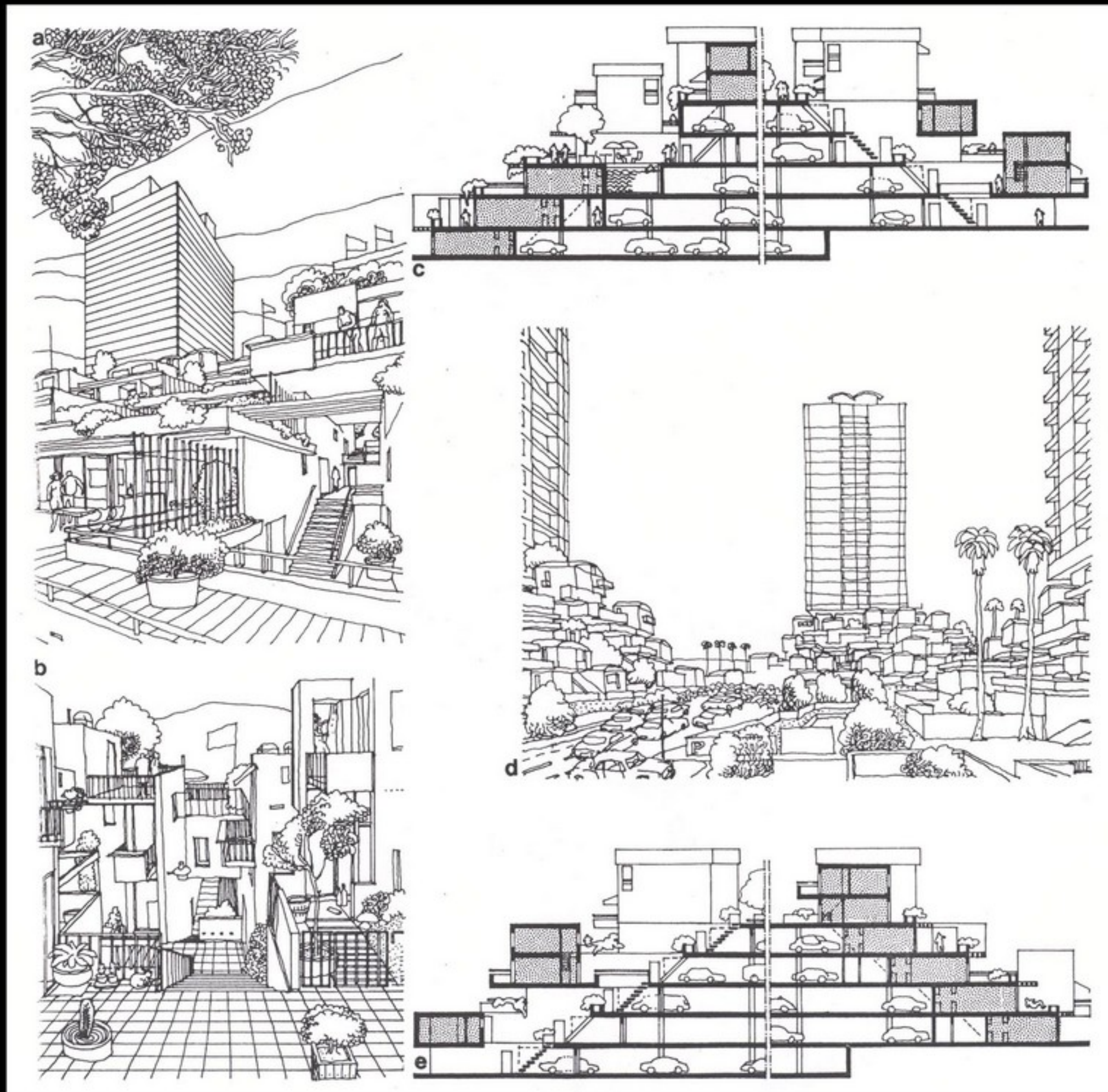


Két nyomsáv

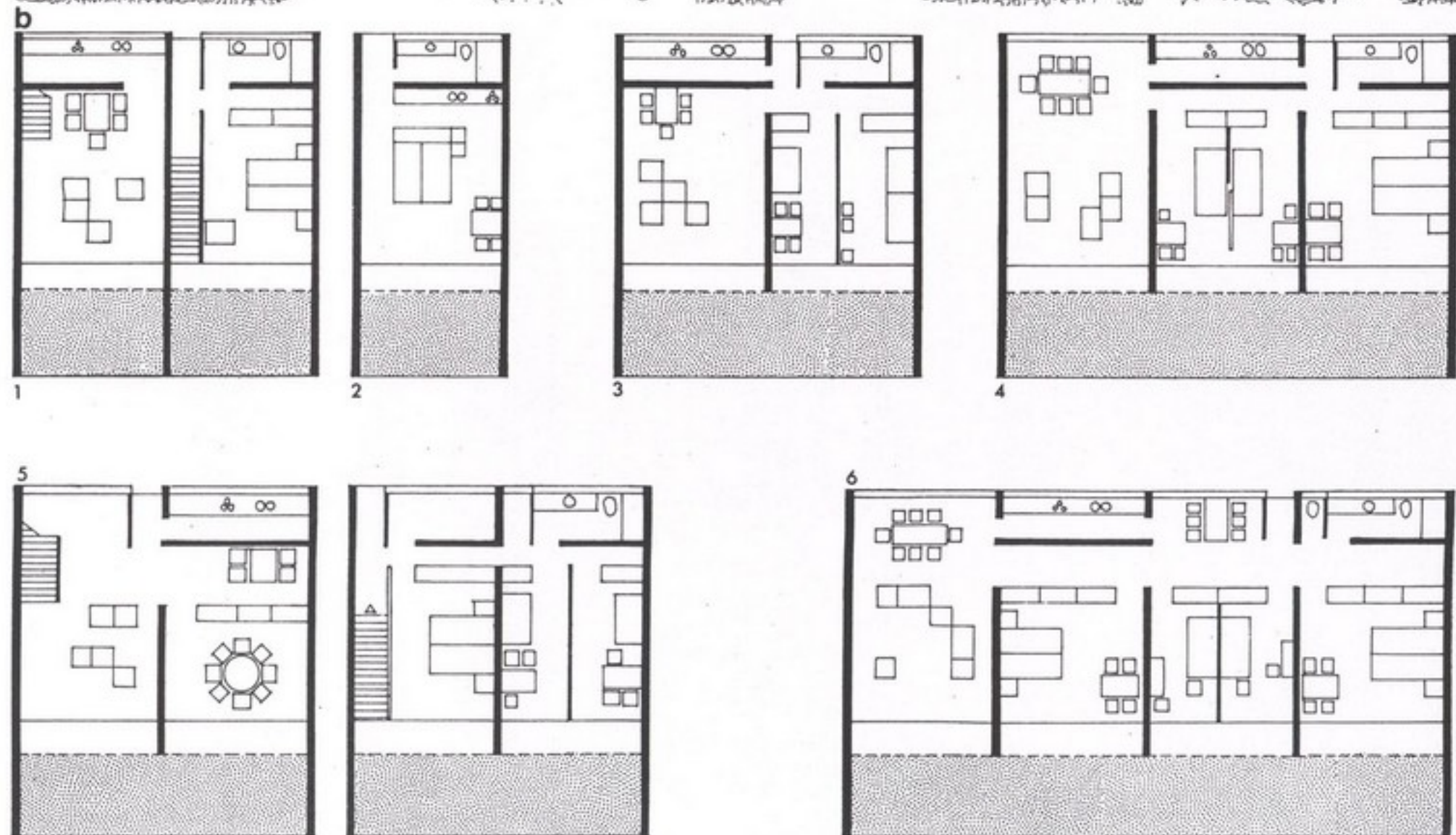
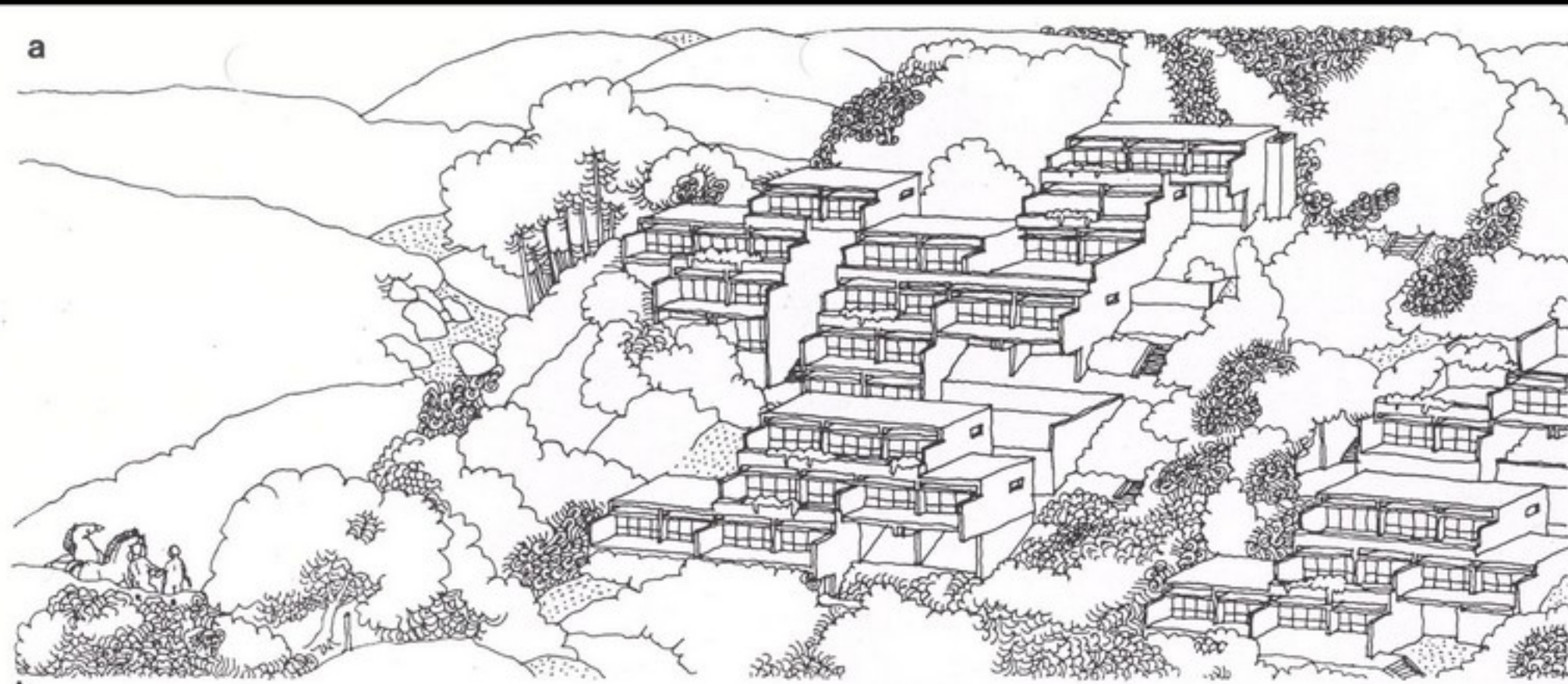


X GAZDASÁGTALAN!

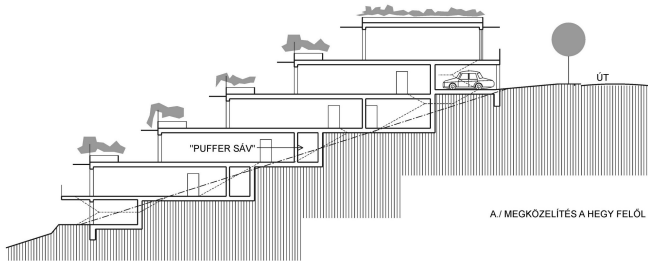




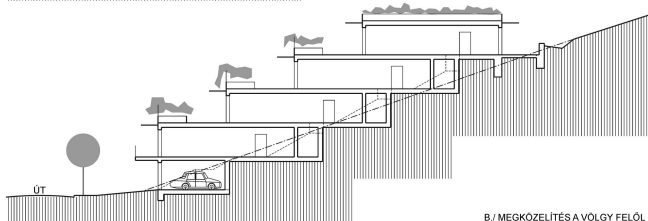
“Lakódomb” Santa Monicában, Kalifornia



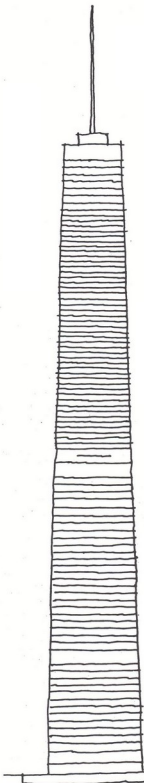
Teraszházak Orselinában, Svájc



A / MEGKÖZELÍTÉS A HEGY FELŐL



B / MEGKÖZELÍTÉS A VÖLGY FELŐL



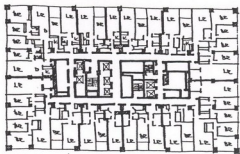
mechanical
T.V.
restaurants
observatory
T.V. rental

apartments

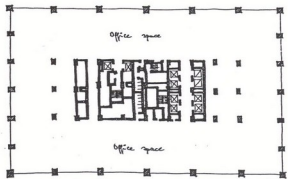
sky lobby
mech.

offices

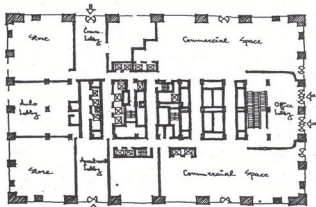
mech.
offices
garage
commercial



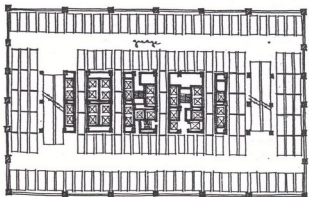
Typical apartment-floor plan



Typical office-floor plan



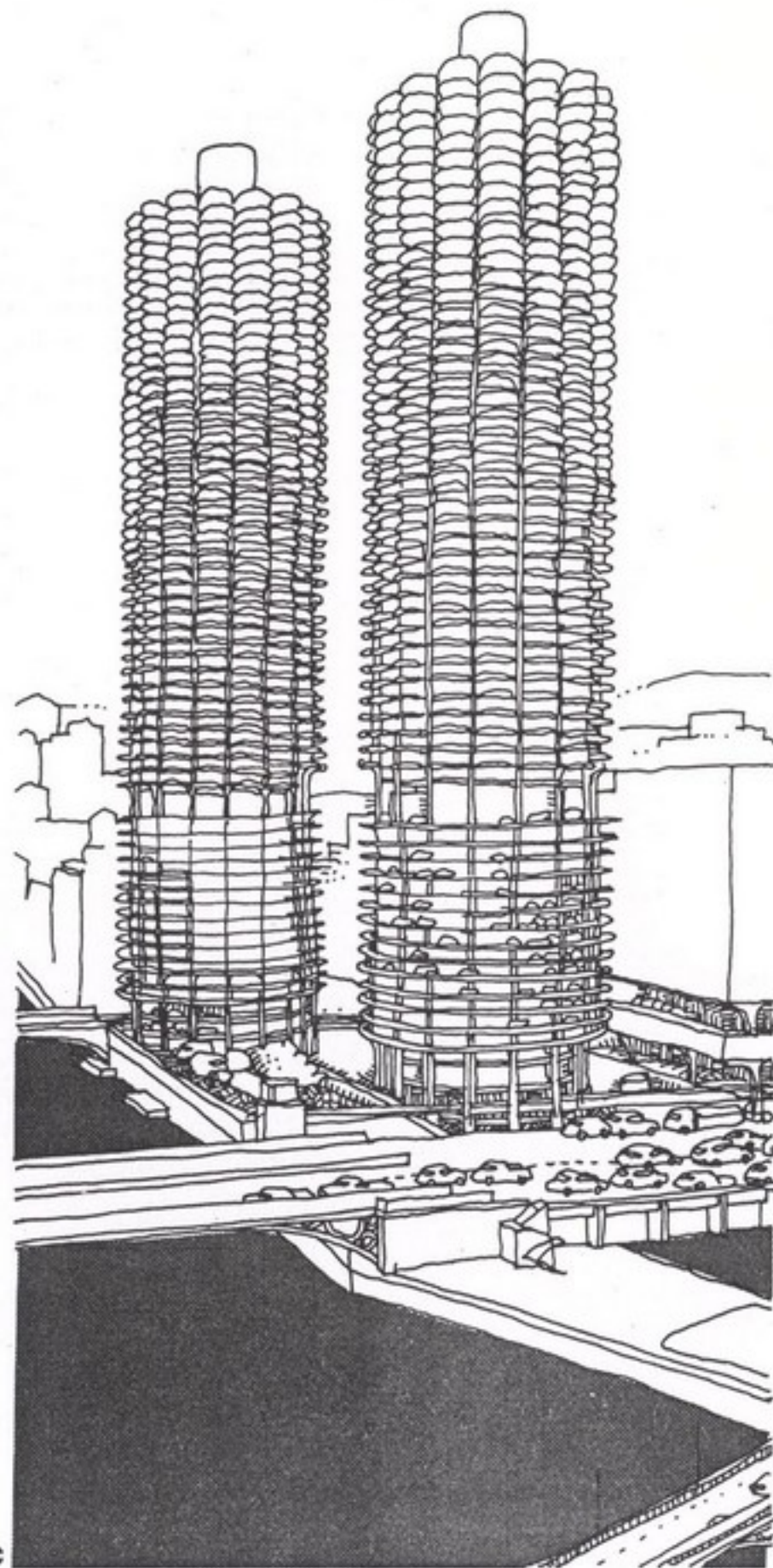
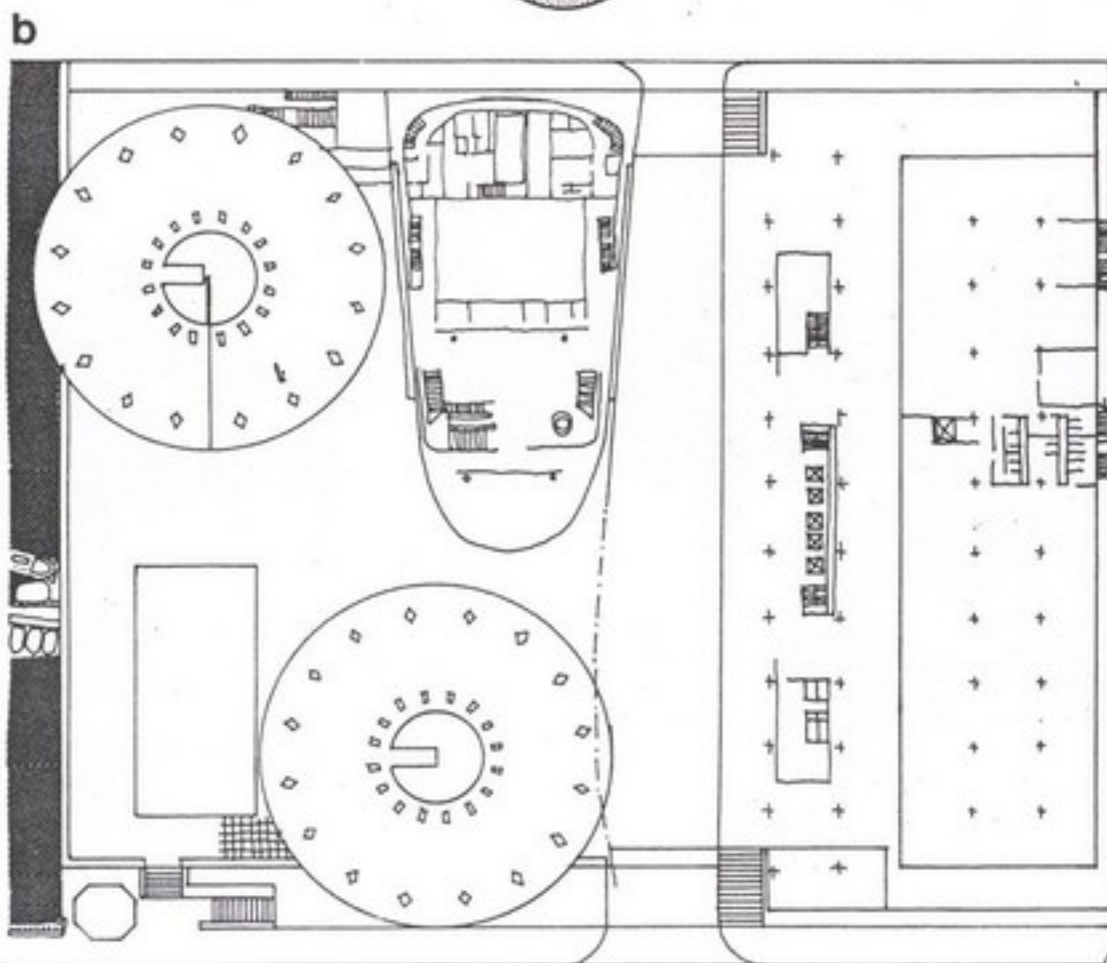
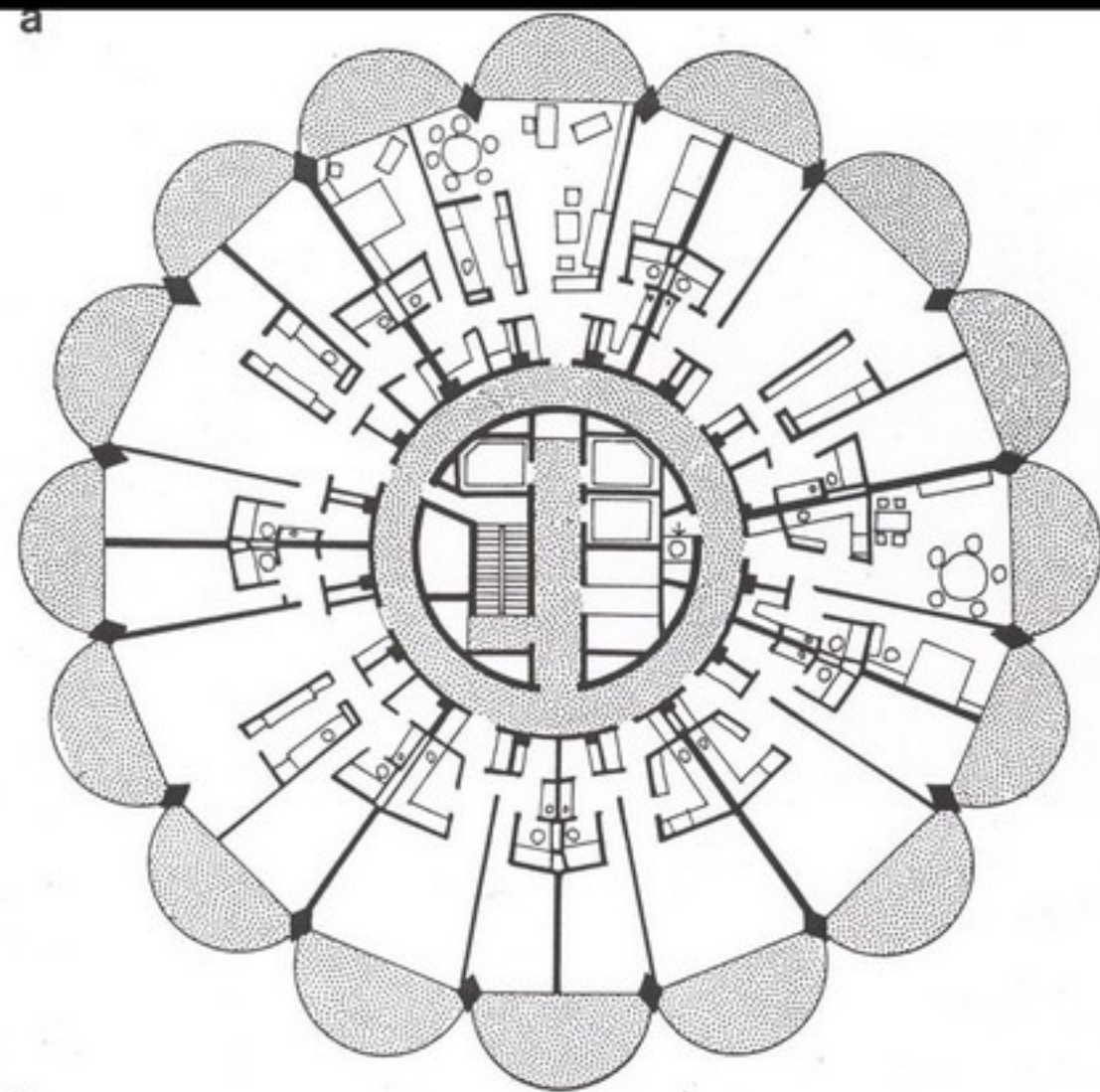
Ground-floor plan



Garage-floor plan



John Hancock Center, Chicago (1969),
four plans and section, Skidmore, Owings & Merrill



Toronyházak, Marina City, Chicago

