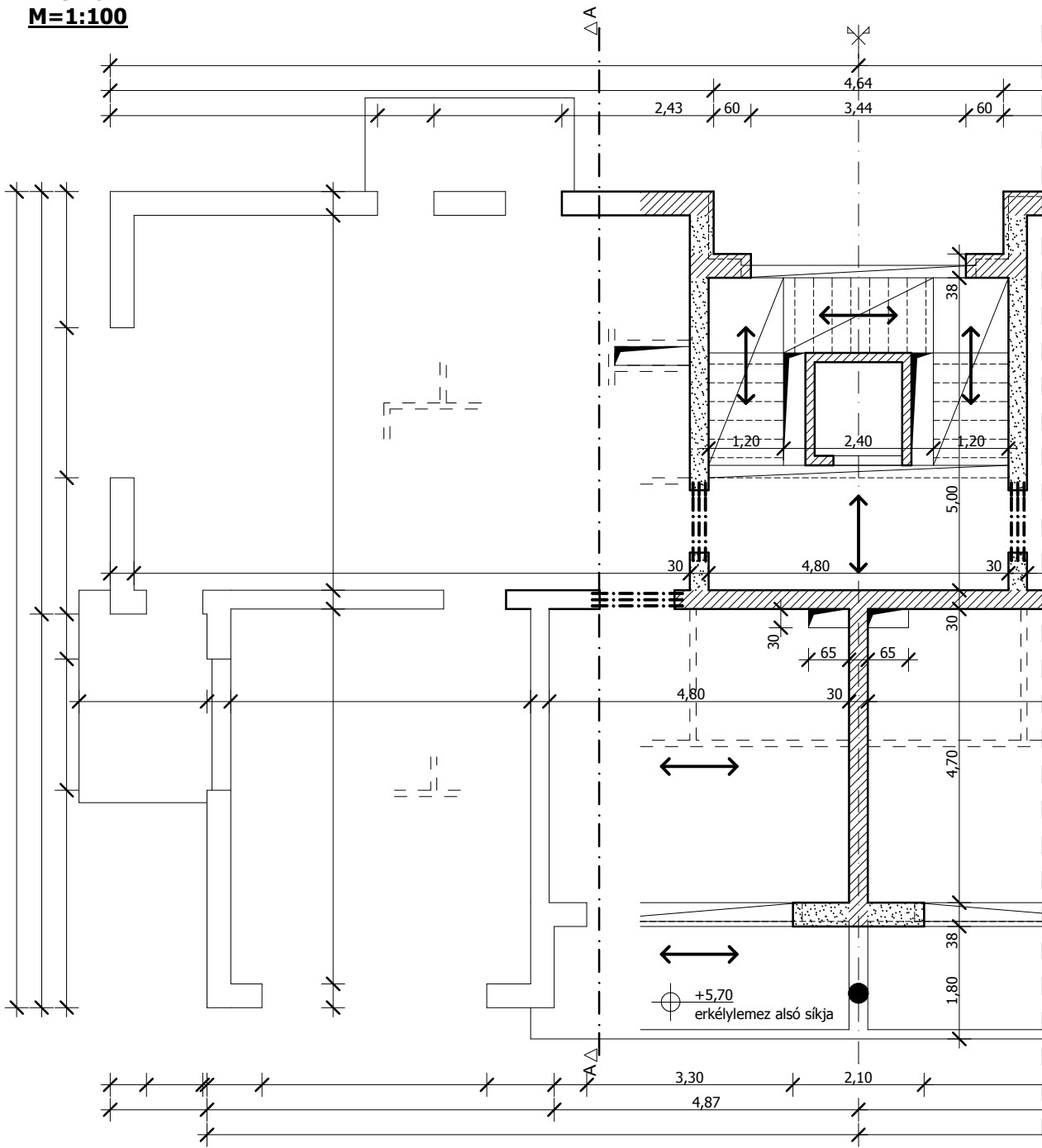
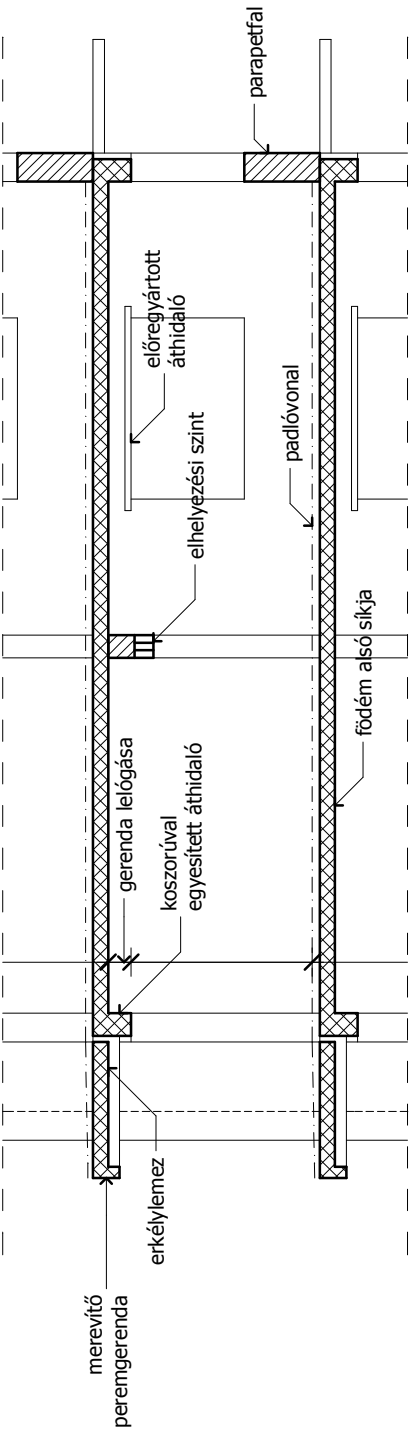


Alaprajz
M=1:100



Szerkezeti metszet (A-A)
M=1:100

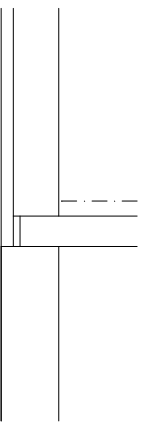
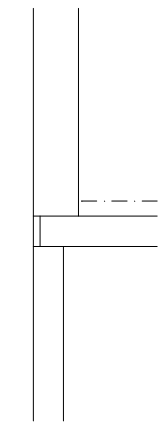
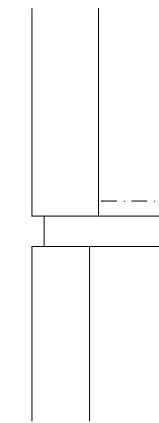


KÜLSŐ FALTÍPUSOK M= 1:50

egyrétegű

többrétegű

kéthéjű



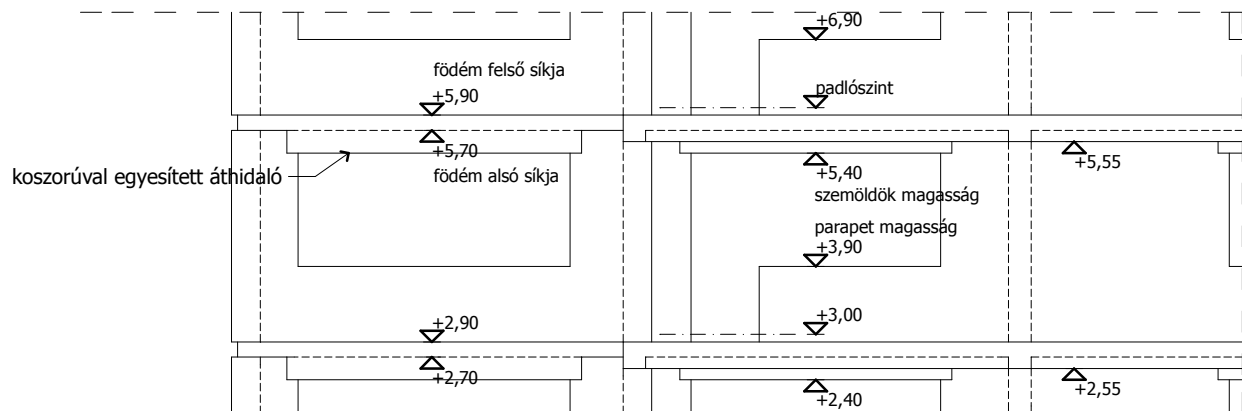
ÁTHIDALÓK JELÖLÉSE M= 1:50

monolit

előregyártott



Homlokzati nézet M=1:100
(vakolatlan "lyukterv")



Jelölések:

- teherhordó fal
- kitöltő, merévítő fal
- teherhordó pillér
- lelógó / rejtett gerenda
- előregyártott gerenda
- földemáttörés
- terhelő nehéz válaszfal

Szerkesztés menete:

1. Földem teherhordási irányok, teherhordó, kitöltő, merévítő falak
2. Fesztávok, szerkezeti vastagságok
3. Faltípus kiválasztása
4. Előregyártott és monolit nyíláskiváltások
5. Koszorúk, gerendák, rejtett gerendák, földemáttörések

Ábrázolási szabályok: