

# „E” JELŰ FESZÍTETTBETON FÖDÉMGERENDÁK

| Jel    | Falköz | Ger hossz | Térfogat | Tömeg | Huzalszám |    |
|--------|--------|-----------|----------|-------|-----------|----|
|        | f      | l         |          |       |           |    |
|        |        | cm        |          | l/db  | kg/db     | db |
| E 7-24 | 240    | 260       | 41,1     | 103   | 6         |    |
| E 7-30 | 300    | 320       | 50,6     | 127   | 6         |    |
| E 7-36 | 360    | 380       | 60,0     | 150   | 6         |    |
| E 7-42 | 420    | 440       | 69,5     | 174   | 6         |    |
| E 7-48 | 480    | 500       | 79,0     | 198   | 6         |    |
| E 7-54 | 540    | 564       | 89,1     | 223   | 6         |    |
| E 7-60 | 600    | 624       | 98,6     | 247   | 6         |    |
| E 7-66 | 660    | 684       | 108,1    | 270   | 6         |    |

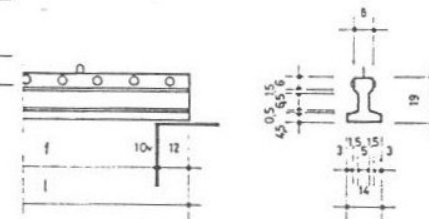
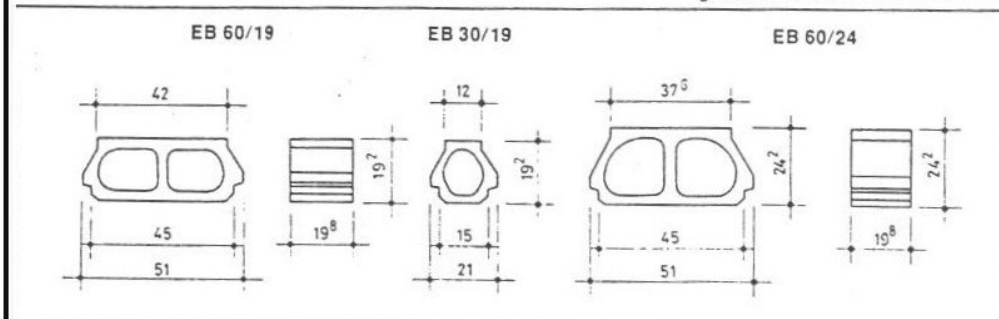
## Határigénybevételi adatok:

| Jel    | Egyes gerendákra |                |                |                | A gerenda és béléstest közötti kibetonozással |                |                |                |                       |                |                |                |
|--------|------------------|----------------|----------------|----------------|---|----------------|----------------|----------------|-----------------------|----------------|----------------|----------------|
|        | M <sub>u</sub>   | q <sub>u</sub> | M <sub>H</sub> | q <sub>H</sub> | 19 cm magas béléstest                         |                |                |                | 24 cm magas béléstest |                |                |                |
|        |                  |                |                |                | M <sub>u</sub>                                | q <sub>u</sub> | M <sub>H</sub> | q <sub>H</sub> | M <sub>u</sub>        | q <sub>u</sub> | M <sub>H</sub> | q <sub>H</sub> |
| kNm    | kN/m             | kNm            | kN/m           | kNm            | kN/m  | kNm            | kN/m           | kNm            | kN/m                  | kNm            | kN/m           |                |
| E 7-24 | 13,60            | 15,30*         | 15,80          | 15,30*         | 16,40   | 15,30*         | 19,20          | 15,30*         | 23,20                 | 15,30*         | 24,60          | 15,30*         |
| E 7-30 | 13,60            | 11,30          | 15,80          | 12,30*         | 16,40   | 12,30          | 19,20          | 12,30*         | 23,20                 | 12,30*         | 24,60          | 12,30*         |
| E 7-36 | 13,60            | 8,00           | 15,80          | 9,30           | 16,40   | 9,60           | 19,20          | 10,30*         | 23,20                 | 10,30*         | 24,60          | 10,30*         |
| E 7-42 | 13,60            | 5,90           | 15,80          | 6,80           | 16,40   | 7,10           | 19,20          | 8,30           | 23,20                 | 8,90*          | 24,60          | 8,90*          |
| E 7-48 | 13,60            | 4,50           | 15,80          | 5,20           | 16,40   | 5,50           | 19,20          | 6,40           | 23,20                 | 7,80*          | 24,60          | 7,80*          |
| E 7-54 | 13,60            | 3,60           | 15,80          | 4,20           | 16,40   | 4,30           | 19,20          | 5,10           | 23,20                 | 6,10           | 24,60          | 6,50           |
| E 7-60 | 13,60            | 2,90           | 15,80          | 3,40           | 16,40   | 3,50           | 19,20          | 4,10           | 23,20                 | 4,90           | 24,60          | 5,30           |
| E 7-66 | 13,60            | 2,40           | 15,80          | 2,80           | 16,40   | 2,90           | 19,20          | -3,40          | 23,20                 | 4,10           | 24,60          | 4,40           |

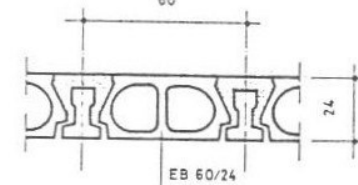
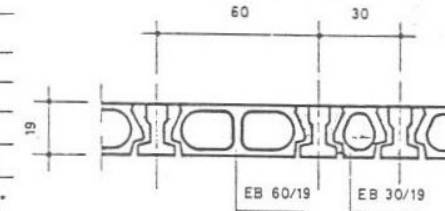
\* a q<sub>H</sub> értékek a határnyíróerő (T<sub>H</sub>) értékeinek megfelelően csökkentettek. A táblázatban közölt q<sub>u</sub> és q<sub>H</sub> értékek egyenletesen megosztó terhelés esetén érvényesek.  
A megadott max. üzemi nyomatékok értékei száraz, nem agresszív környezetbe beépített gerendákra vonatkoznak. Max. repedéstágasság 0,15 mm.

## „EB” JELŰ FÖDÉMBÉLÉSTESTEK (EB 60/19; EB 30/19; EB 60/24)

Felhasználhatók az „E” jelű feszítettbeton födémgerendákhoz, illetve a „H” jelű födémgerendához az EB 60/19 és EB 30/19



Gerendák és béléstestek összeépítése.



A gerendák 60 és 30 cm tengelykiosztással kéttámaszú tartóként alkalmazhatók.  
A gerendákhoz alkalmazható kitöltő elemek: EB 60/19, EB 30/19 és EB 60/24.  
A födém teljes teherbírását a gerendák és béléstestek közötti hézagok kibetonozása után éri el, ezért az építés időtartama alatt a gerendákat a szükséges mértékben gyámoltítani kell.

Vonatkozó előírások: „Födémek TTI C 3” szerkezetterv gyűjtemény.

Szabvány száma: MSZ 9372

A minimális felfekvés 4,80 m falközig 10 cm, e felett 12 cm

Vonatkozó szabványszám: MSZ 10798

Gyártja: BVM Miskolci Gyára és Szentendrei Gyára (EB 60/19)

## Jellemző adatok:

| Jel      | Gerenda-tengely-távolság | Térfogat | Tömeg | Határteher |                   |    |
|----------|--------------------------|----------|-------|------------|-------------------|----|
|          |                          |          |       | megosztó   | középen hato erő  |    |
|          |                          | cm       | l/db  | kg/db      | kN/m <sup>2</sup> | kN |
| EB 60/19 | 60                       | 7,3      | 22,0  | 20,00      | 1,50              |    |
| EB 30/19 | 30                       | 3,3      | 9,0   | 20,00      | 1,50              |    |
| EB 60/24 | 60                       | 9,5      | 24,0  | 20,00      | 1,50              |    |

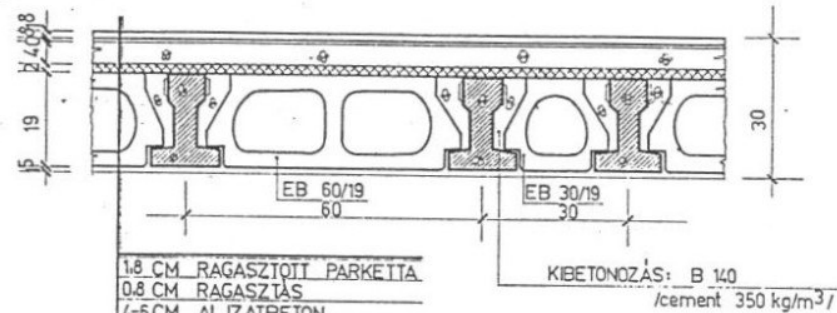


BUDAPESTI MŰSZAKI EGYETEM  
ÉPÍTÉSZMÉRNÖKI KAR - ÉSZBI.  
ÉPÜLETSZERKEZETTANI TANSZÉK  
1111. MŰEGYETEM RKP.3. K.II.27/a

## E JELŰ FESZÍTETTBETON GERENDÁS FÖDÉM

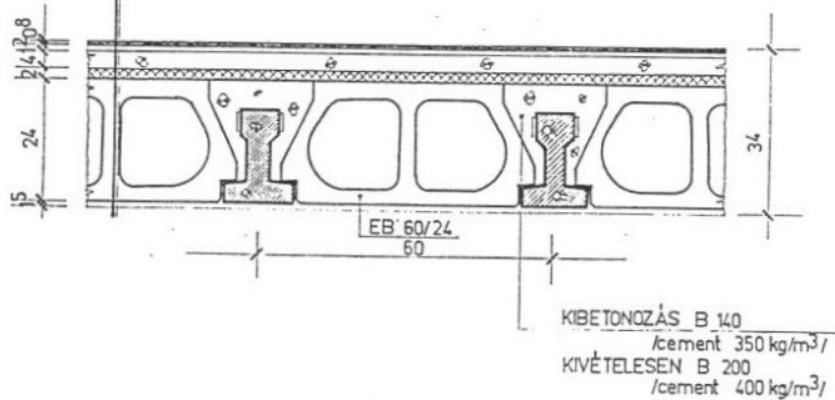
## E' JELŰ GERENDÁK ÉS BÉLÉSTESTEIK BÉEPÍTÉSI VÁLTOZATAI

### 1. ÁLTALÁNOS KERESZTMETSZET

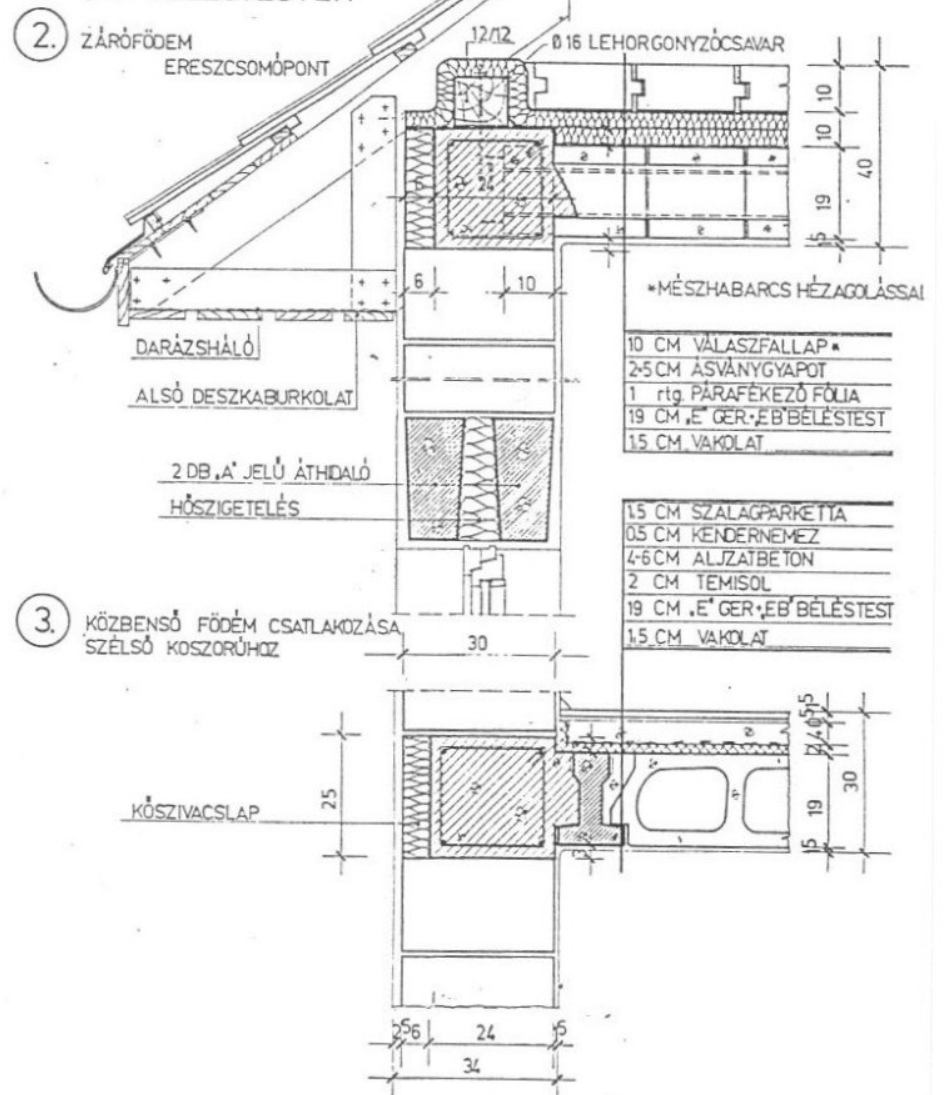


1,8 CM RAGASZTOTT PARKETTA  
0,8 CM RAGASZTÁS  
4-6 CM ALJZATBETON  
2 CM TEMISOL  
19 CM „E” BÉLÉSTEST  
15 CM VAKOLAT

0,8 CM MÁZASKERÁMIA  
12 CM AGYAZÓHABARCS  
4-6 CM ALJZATBETON  
2 CM ISOLIT  
24 CM „E” BÉLÉSTEST  
15 CM VAKOLAT



### E' GERENDÁK KÖZÖTTI „E” BÉLÉSTESTEK



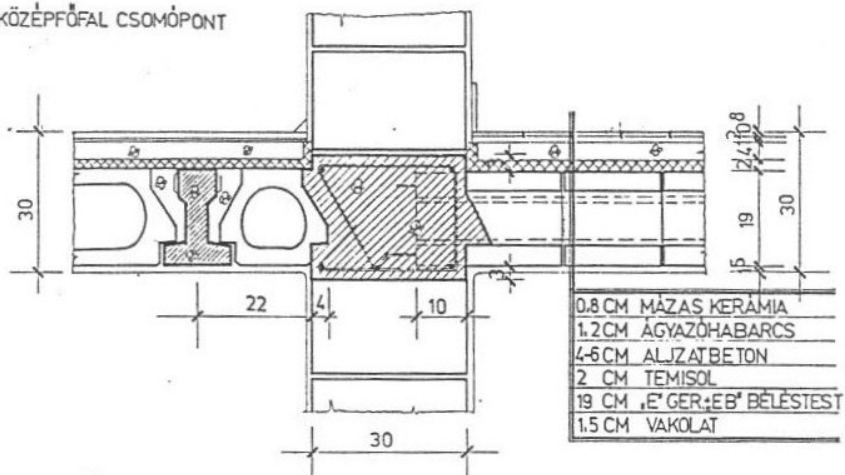
BUDAPESTI MŰSZAKI EGYETEM  
ÉPÍTÉSZMÉRNÖKI KAR - ÉSZBI.

ÉPÜLETSZERKEZETTANI TANSZÉK  
1111. MŰEGYETEM RKP.3. K.II.27/a

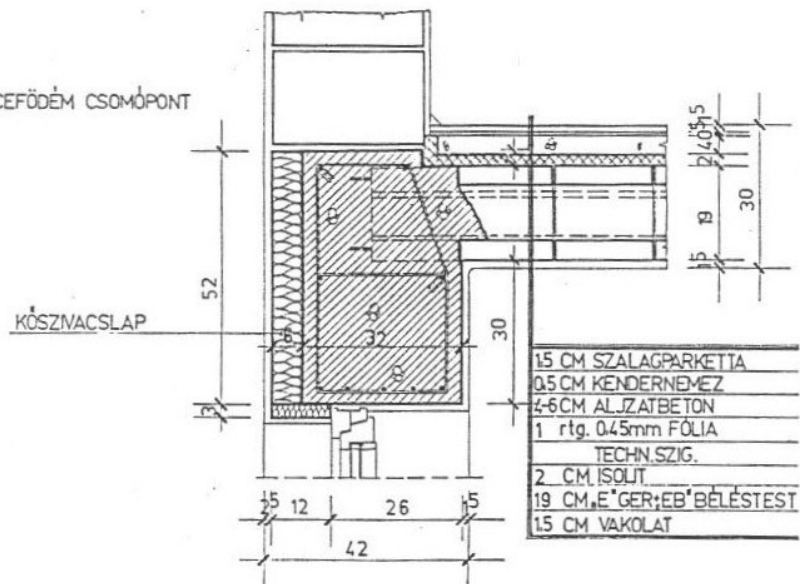
## E GERENDÁS FÖDÉM - CSOMÓPONTOK I.

## E GERENDÁK KÖZÖTTI EB BÉLÉSTESTEK

4. KÖZÉPFŐFAL CSOMÓPONT

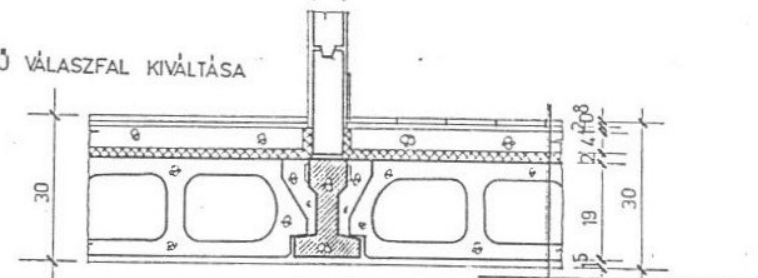


5. PINCFÖDÉM CSOMÓPONT

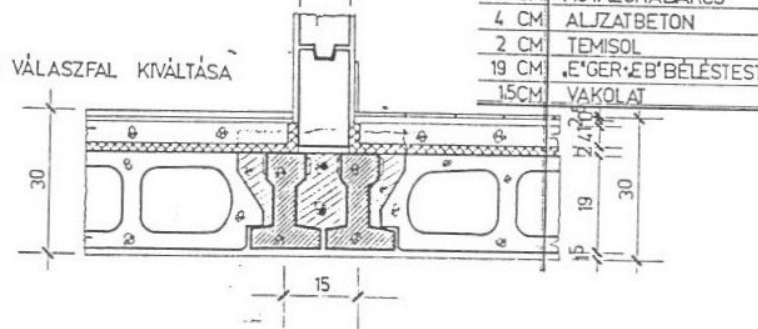


## E GERENDÁK KÖZÖTTI EB BÉLÉSTEST

6. KÖNNYŰ VÁLASZFAL KIVÁLTÁSA



7. NEHEZ VÁLASZFAL KIVÁLTÁSA



8. VÁLASZFAL KIVÁLTÁSIMÓDOK GÉPÉSZETI AKNA KÖRÜL

