

Vasbeton alapanyagú bentmaradó zsaluzóelem monolit jellegű vasbeton födémelek készítésére.

SZABÁLYOZÁS, MINŐSÍTÉS

A gyártó a zsaluzóelemek teljesítményértékeit a „MŰSZAKI FELTÉTELEK” szerint garantálja.

MŰSZAKI ADATOK

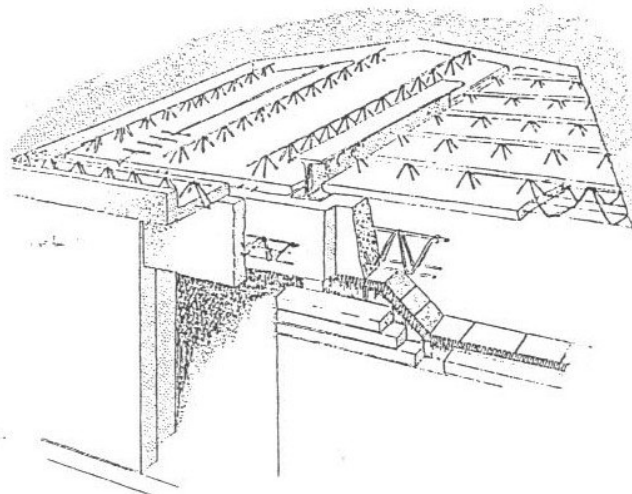
Az IVS födémzsaluzó elem alkalmazása esetén mennyezetvakolat készítése nem szükséges.

Az elemeket betonozás előtt alá kell támasztani, az alátámasztás mértéke függ az áthidalandó falkóztól, de legfeljebb 2 m. A felbeton a rácsbordák között kikönnyíthető. A zsaluzóelem legkisebb felfekvése falazatra fesztávttól függően 5–10 cm.

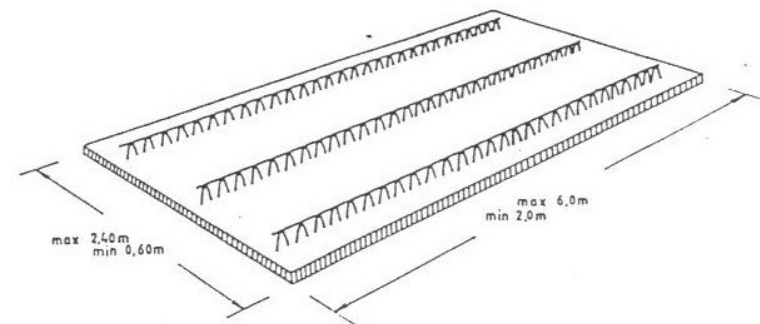
CSOMAGOLÁS, SZÁLLÍTÁS, TÁROLÁS

Az elemeket szilárd, sík aljzaton 150 cm-ként elhelyezett párnafákon kell tárolni. Az egymásra helyezhető elemek száma 7 db.

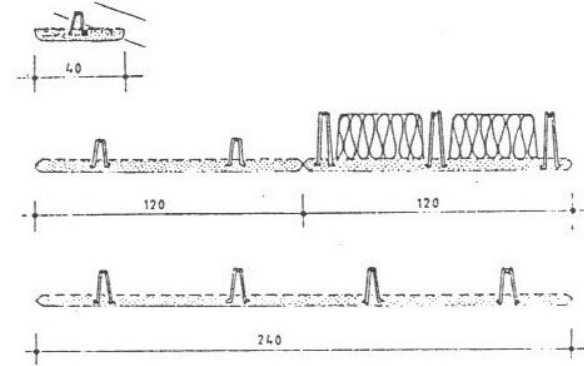
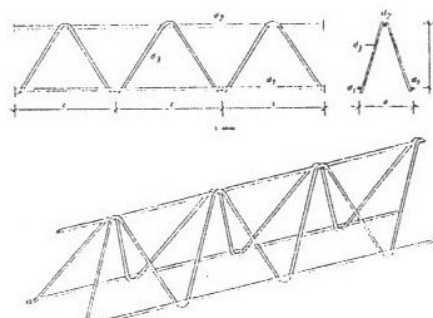
Az emelés léggöggel történik, melyek az elem hosszának 1/5-ében, a diagonál vasba vannak beakasztva.



IVS FÖDÉMZSALUZÓ ELEM



Jel	Húzott acélberét		Falköz cm	Névleges méret		Súly kg/db
	C 15 H cm ²	0,60,40 cm ²		l cm	sz cm	
IVS 24-03	1,82	—	250	260	30	90
24-09	4,53	—		260	90	260
24-15	7,24	—		260	150	440
24-21	9,97	—		260	210	610
IVS 30-03	1,82	—	310	320	30	90
30-09	4,53	—		320	90	260
30-15	7,24	—		320	150	440
30-21	9,97	—		320	210	620
IVS 36-03	1,82	—	370	380	30	110
36-09	4,53	—		380	90	320
36-15	7,24	—		380	150	520
36-21	9,97	—		380	210	730
36-24-L	—	—	—	240	—	—
IVS 42-03	1,82	—	425	440	30	120
42-09	4,53	—		440	90	360
42-15	7,24	—		440	150	610
42-21	9,97	—		440	210	850
42-24-L	—	—	—	240	—	—
IVS 48-03	1,82	0,79	485	500	30	140
48-09	4,53	1,57		500	90	410
48-15	7,24	2,36		500	150	690
48-21	9,97	3,14		500	210	970
48-24-L	—	—	—	240	—	—
IVS 54-03	1,82	1,13	540	560	30	150
54-09	4,53	2,26		560	90	460
54-15	7,24	3,39		560	150	770
54-21	9,97	4,52		560	210	1080
IVS 60-03	1,82	2,26	600	620	30	170
60-09	4,53	3,39		620	90	510
60-15	7,24	4,52		620	150	860
60-21	9,97	6,79		620	210	1200
60-24-L	7,28	25,90	—	620	240	1100
60-18-L	—	—	—	180	—	900
IVS 66-03	1,82	3,39	660	680	30	230
66-09	4,53	4,52		680	90	690
66-15	7,24	6,79		680	150	1150
66-21	9,97	9,06		680	210	1610
IVS 72-03	1,82	4,91	720	740	30	290
72-09	4,53	6,04		740	90	820
72-15	7,24	8,31		740	150	1300
72-21	9,97	10,58		740	210	1780



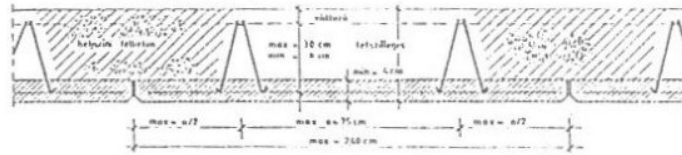
9. ábra
Épületekhez használt formázók



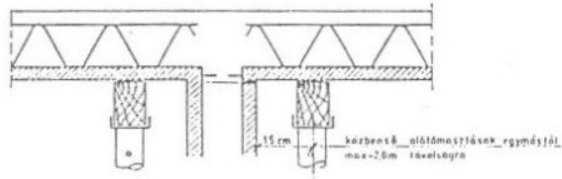
BUDAPESTI MŰSZAKI EGYETEM
ÉPÍTÉSZMÉRNÖKI KAR - ÉSZBI.
ÉPÜLETSZERKEZETTANI TANSZÉK
1111. MŰEGYETEM RKP.3. K.II.27/a

IVS FÖDÉM

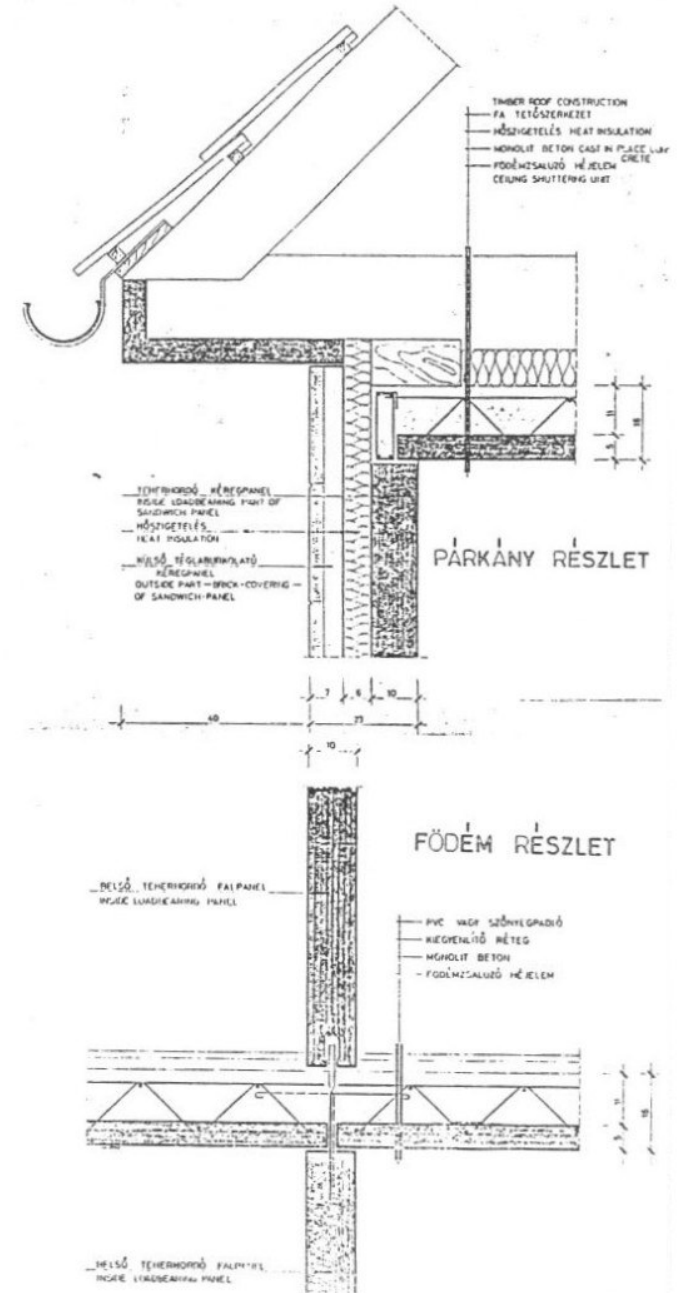
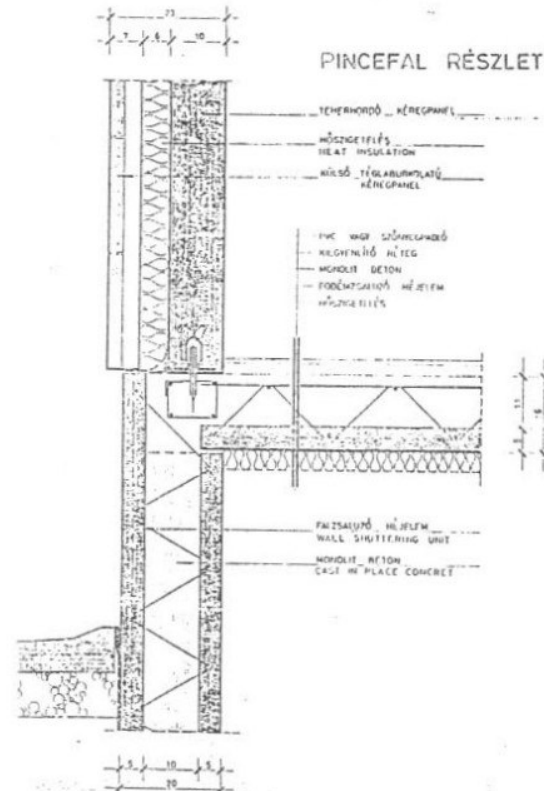
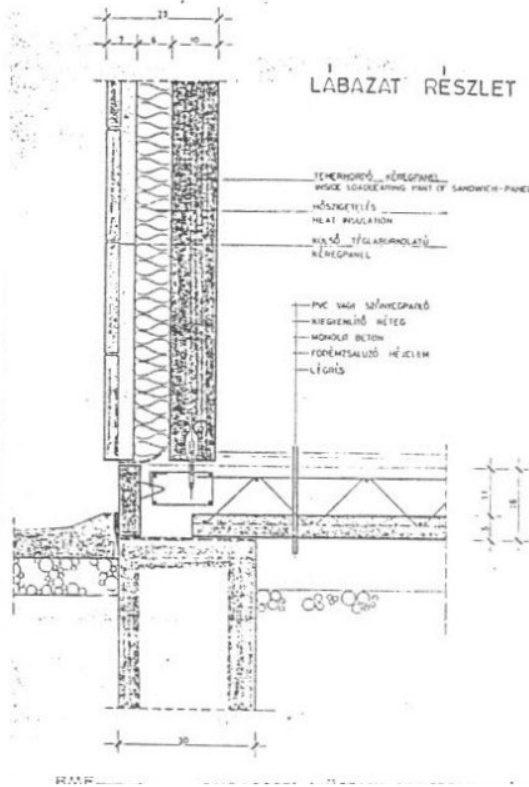
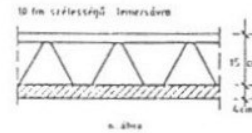
Előírt tervezési méretekhez I.V.S. födémfalazattal készült födémterkezetek:



Födémterkezetek előírt építés közbeni állásmezője: Az állásmező szerkezet 22 alkalmazó tervezőnek mérnie kell!



Födémterkezet vasalás és határmélysége:



BUDAPESTI MŰSZAKI EGYETEM
ÉPÍTÉSZMÉRNÖKI KAR - ÉSZBI.
ÉPÜLETSZERKEZETTANI TANSZÉK
1111. MŰEGYETEM RKP.3. K.II.27/a

IVS FÖDÉM - CSOMÓPONTOK