

Szabályozó iratok

A KALEVA falazat készítéséhez a következő szabványok szerint gyártott termékeket használják:

- kettősméretű soklyukú égetett agyagtégla, (MSZ 551/5);
- NIKECELL S polisztirolhab (MSZ 7560).

A KALEVA falazási mód építőipari alkalmassági bizonyítványhoz szükséges vizsgálatok az Építésügyi Minőségellenőrző Intézetnél (ÉMI) folyamatban vannak. Az ÉMI a bizonyítvány kiadásáig A-135/86. számon ideiglenes forgalmazási, illetve alkalmazási engedélyként használható igazoló iratot

Alkalmazási terület

A KALEVA falazási mód legfeljebb háromszintes épületek szintenként vasbeton koszorúval összefogott, legalább H10 minőségű különleges javított falazóhabarcsba rakott külső térelhatároló és teherhordó falainak építésére alkalmazható olyan helyeken, ahol a falazat hőátbocsátási tényezőjének követelményértéke $0,7 \text{ W/m}^2 \cdot \text{K}$, illetve ennél kisebb érték.

Tűrendészeti szempontból a KALEVA-rendszerű falazat teherhordó falként II-V., vázkitöltő falként I-V. tűzállósági fokozatú épületek céljára alkalmazható.

A KALEVA falazási mód csak az épületszerkezetre vonatkozó statikai számítások (ill. ellenőrzés) alapján tervezhető és kivitelezhető.

A hőszigetelő polisztirolhab-betétek 5 cm vastagsága – épületfizikai számításokkal igazolt esetben – csökkenthető.

Nem alkalmazható a KALEVA-rendszerű falazat:

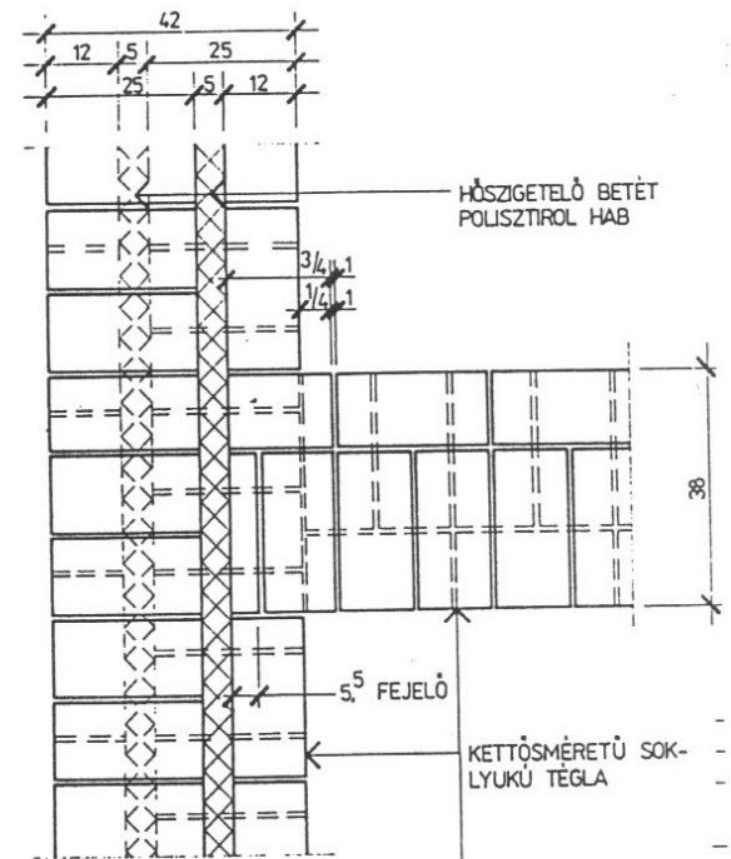
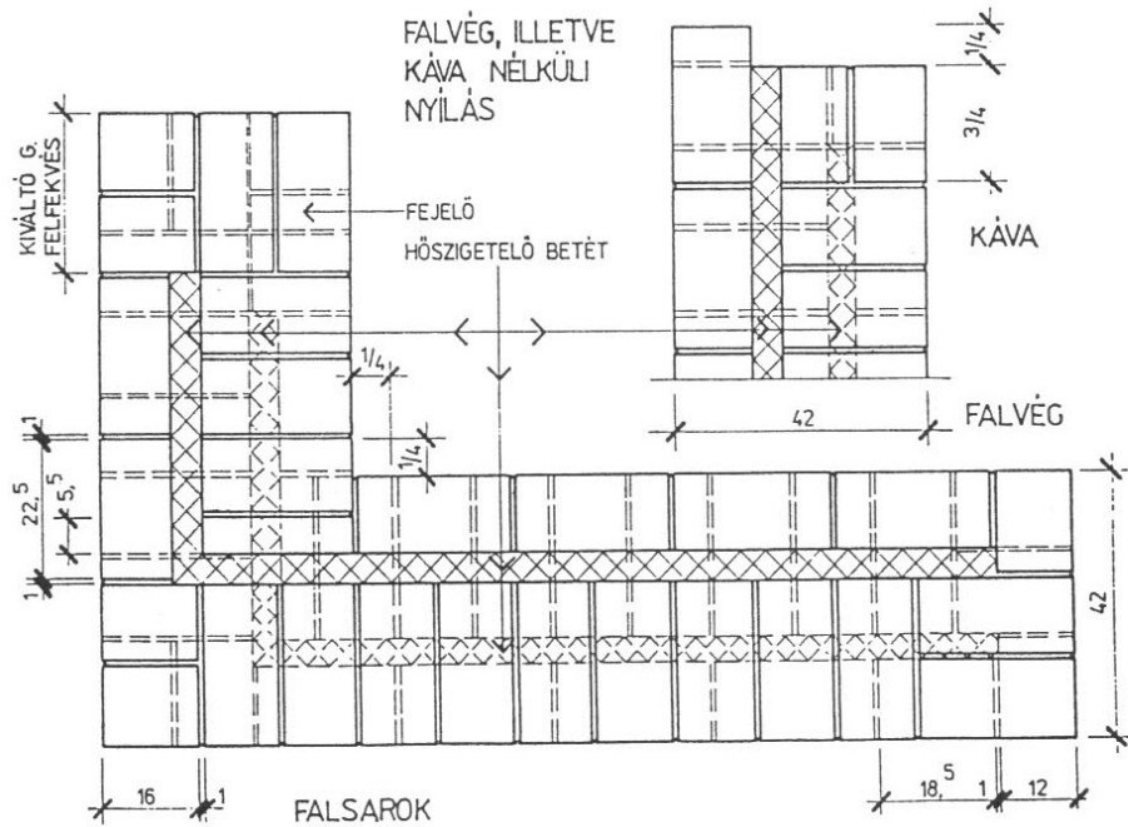
- alapfalak,
- pincefalak,
- lábazati falak,
- önálló teherhordó pillérek, valamint kémények építésére.



BUDAPESTI MŰSZAKI EGYETEM
ÉPÍTÉSZMÉRNÖKI KAR - ÉSZBI.

ÉPÜLETSZERKEZETTANI TANSZÉK
1111. MŰEGYETEM RKP.3. K.II.27/a

VÁLTOTT HELYZETŰ HŐSZIGETELÉSSSEL
KÉSZÜLŐ KÜLSŐ FAL



T-alakú falcsatlakozások

KALEVA hőszigetelt falazási mód



BUDAPESTI MŰSZAKI EGYETEM
ÉPÍTÉSZMÉRNÖKI KAR - ÉSZBI.
ÉPÜLETSZERKEZETTANI TANSZÉK
1111. MŰEGYETEM RKP.3. K.II.27/a

VÁLTOTT HELYZETŰ HŐSZIGETELEÉSSEL ÉPÜLEŐ FAL
FALKÖTÉSI RÉSZLETEI